

Zeitschrift: Schweizerische Bauzeitung
Herausgeber: Verlags-AG der akademischen technischen Vereine
Band: 83/84 (1924)
Heft: 14

Werbung

Nutzungsbedingungen

Die ETH-Bibliothek ist die Anbieterin der digitalisierten Zeitschriften. Sie besitzt keine Urheberrechte an den Zeitschriften und ist nicht verantwortlich für deren Inhalte. Die Rechte liegen in der Regel bei den Herausgebern beziehungsweise den externen Rechteinhabern. [Siehe Rechtliche Hinweise.](#)

Conditions d'utilisation

L'ETH Library est le fournisseur des revues numérisées. Elle ne détient aucun droit d'auteur sur les revues et n'est pas responsable de leur contenu. En règle générale, les droits sont détenus par les éditeurs ou les détenteurs de droits externes. [Voir Informations légales.](#)

Terms of use

The ETH Library is the provider of the digitised journals. It does not own any copyrights to the journals and is not responsible for their content. The rights usually lie with the publishers or the external rights holders. [See Legal notice.](#)

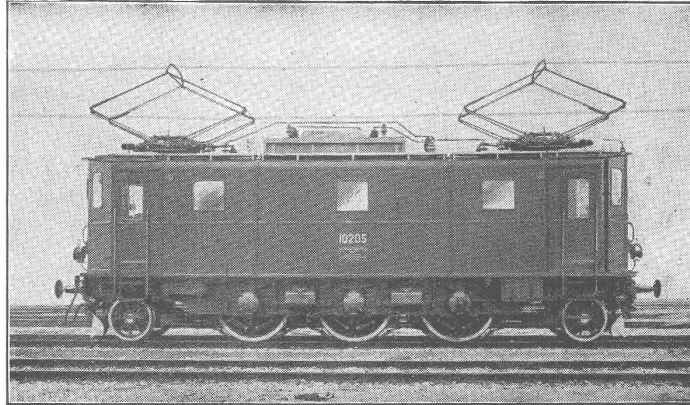
Download PDF: 06.02.2025

ETH-Bibliothek Zürich, E-Periodica, <https://www.e-periodica.ch>

SÉCHERON

TRACTION ÉLECTRIQUE TRANSFORMATEURS

Locomotives
Automotrices
Tracteurs
Tramways
Courants
alternatifs et continu



Transports d'Énergie
par courant continu
Haute Tension
Système „Série“
Survolteurs
Régulateurs

Locomotive monophasée type 1-C-1 à commande individuelle des essieux. — Puissance normale 2000 HP à 65 km/h. — Vitesse maximum 90 km/h. — Poids en service 81 t.

SOCIÉTÉ ANONYME DES ATELIERS DE SÉCHERON :: GENÈVE

Tel. S. 11.90

LOCHER & C^{IE}, ZÜRICH

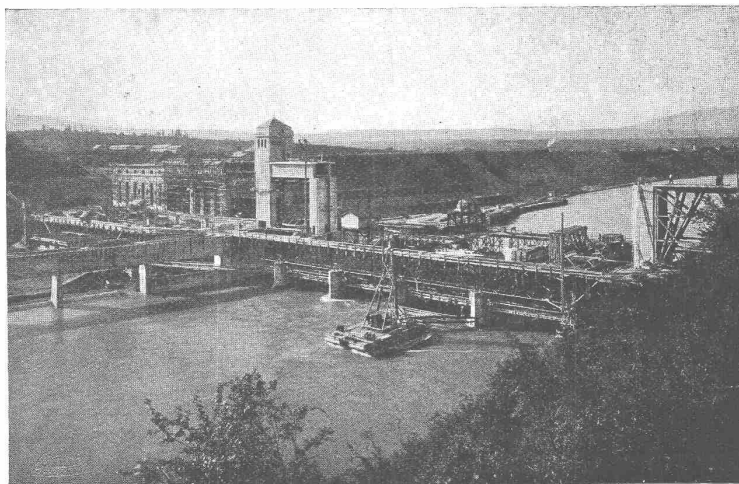
Talstrasse 12

CIVILINGENIEURE UND BAUUNTERNEHMER

HOCH- UND TIEFBAU

GEGRÜNDET 1830 DURCH J. J. LOCHER

Wasserkraft-
Anlagen
Akkumulie-
rungsanlagen
Stollenbau
Brückenbau
Tief-
bohrungen
Taucher-
arbeiten
Druckluft-
gründungen



Rhone Kraftwerk Chancy-Pougny (im Bau)

Ramm-
arbeiten
Fabrik-
anlagen
Eisenbeton-
bau
Holzkon-
struktionen
Asphalt-
arbeiten
Neu- und
Umbauten
Reparaturen

Betonpfahl-Gründungen (System Franki)

Grundwasser-Absenkungen zur Trockenlegung von Baugruben (System Siemens-Bauunion)

Autogenes Schneiden unter Wasser

Submissions-Anzeiger

Termin	Auskunftstelle	Ort	Gegenstand
8. Oktober	P. Giumini, Arch.	Zürich 1	Eisenbeton- und div. Innenarbeiten für 13 Mehrfamilienhäuser im Letten
8. "	Rheinbauleitung	Rorschach (St.Gall.)	Korrektion der Rietach bei Altstätten und Strassenbrücke
10. "	A. Gossweiler, Geom.	Dübendorf (Zürich)	Kanalisationsarbeiten (1035 m) und Strassenkorrektur
15. "	Jak. Baltensperger	Birchwil (Zürich)	Wasserversorgung (1000 m, Reservoir 200 m ³) in Birchwil-Nürens Dorf
18. "	Rathaussaal	Bülach (Zürich)	Verschiedene Innenarbeiten zum Bezirksgebäude
15. Novemb.	Kantonsingenieur	Schwyz	Parzellarvermessung der Gemeinde Tuggen (1315 ha)

Muschelkalk - Rohblöcke und Hausteine in allen Grössen für
Denkmal- und Bau-Arbeiten
 Muschelkalk-Körnungen, -Sand u. -Mehl für Kunst-
 steinarbeiten jeder Art, für Vorsatzbeton,
 Edelputz usw., liefert in anerkannter Güte
 prompt und billigst waggonweise ab
 eigenem Werk

Prima Referenzen von

Tengener Muschelkalk
 rötlich / crème maseriert

Behörden, Architekten, Bild-
 hauern, Kunststeinfabrikanten,
 Bau-pp. Unternehmungen. — Ver-
 tretungen noch für einige Bezirke zu
 vergeben.

Oberbadische Steinbruch-Gesellschaft m. b. H.
Tengen (Baden)

Telephon 1 u. 20, Bahnstation Beuren-Büsslingen b. Singen a. H.



Das lästige
 und zeitraubende
 Zerschneiden der

**Drahtziegel
 -Rollen**

fällt weg. Die

Schweiz. Drahtziegel-
 Fabrik A.-G., Lotzwil

liefert

**Drahtziegel
 -Streifen**

in allen Breiten.

Muster und Preislisten verlangen

Goldene Medaillen:
 Bern 1914, Barcelona 1921

Privatdozent
Dr. ing. Ernst Suter

Ingenieurbureau
 für Konstruktionen aus

Eisenbeton

Eisen und Holz
 im Hoch- und Tiefbau

Baden b. zürich
 Mannsbergweg 1
 Telephon 656

Basel
 Tiersteinallee 15
 Telephon 38.81



Gebr. Demuth
 Telephon 170 **Baden** Telephon 170

Fabrik für

Moderne Blechbearbeitung
Patent. gepresste Treppen
Bauschlosserei
Eisenkonstruktionen
Patentierete Kessel

II. Abteilung

Sanitäre Einrichtungen
Elektrische Boyler und
Zentralheizungen



**PRÄZISIONS
 INSTRUMENTE**

für
 Geodesie
 Topographie
 Astronomie

Kern & Cie AG. Aarau

Pressluftwerkzeuge „Atlas“

Ersatzteile stets am Lager

NOTZ & Co., BIEL

CERESIT

macht nasse Keller, feuchte Wohnungen garantiert staubtrocken.

1A REFERENZEN Deutsches Reichs-Patent PROSPEKTE GRATIS
WUNNERSCHE BITUMENWERKE G. m. b. H., UNNA i. W.

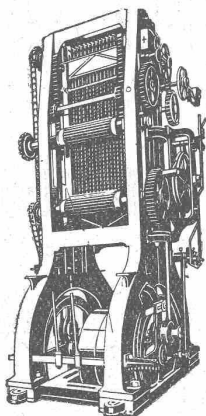
General-Vertreter:
H. SIGG & Co
SCHAFFHAUSEN

Kugel- und Rollenlager DWF

Präzisions-Stahlkugeln ab Lager in Zürich

Vertreter: Dr. HOIGNÉ vorm. M. Schoch & Co., Münsterhof 14, ZÜRICH 1

Rauschenbach

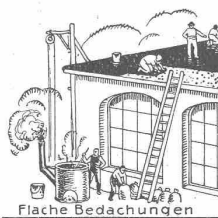


Hochleistungs-Vollgatter Modell VB.

Moderne
Holzbearbeitungs-
Maschinen



Verlangen Sie
 Kataloge und Prospekte!
 Ingenieurbesuch kostenlos
Maschinenfabrik Rauschenbach
A.-G., Schaffhausen



Flache Bedachungen

Dachpappe
 Holzcement
 Klebemasse
 Protekt-
 Isolierplatten
 mit Jute-oder Blei-
 Einlage

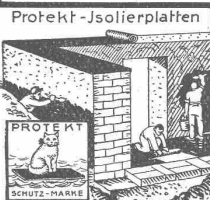


Kosmos-Falzbautafeln

Carbolineum
 Tapezier-Wellpappe und
 Kosmos-falzbautafeln
 gegen feuchte Wände
 Asphalt-imprägniertes
 Packpapier

Gysel & Co
Asphaltfabrik
Käpfnach
Horgen

Stemmstricke
 gefeert und ungefeert
 Muffen-Asphalt
 Trinidad-u. Travers-
 Asphalt, Goudron
 Schlacken-Wolle



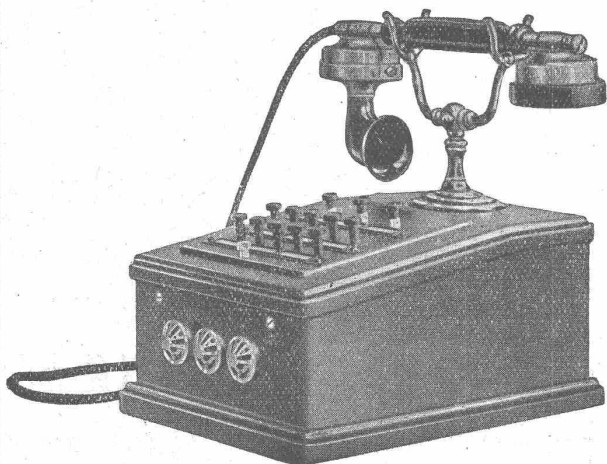
Protekt-Isolierplatten

fachgemäße Erstellung v.
 Flachbedachungen
 Fundament-
 Isolierungen
 Brücken-
 Abdichtungen
 Asphalt-Böden



Brücken-Abdichtungen

Heinrich Gutknecht Centralheizungs-Fabrik ZÜRICH 8, Dufourstrasse 20I



HASLER^{A.} G., BERN

Automatische
Druckknopflinienwähler
 mit Amtsanschluss

Einziges von der schweizerischen Telegraphenverwaltung
 genehmigte Konstruktion.

Isolierlacke

Lacke f. d. Baugewerbe

Industrielacke

Naegely, Eschmann & Cie., Oerlikon-Zürich

Lack- und Farbenfabrik

Bodenriemen Krallentäfer, Fastäfer

Sägewerk Aarburg A.-G.

Säge-, Hobel- u. Spaltwerke, Trockenanlage

AARBURG

Telephon Nr. 28

R. DIETRICH & Co A.-G., ZÜRICH

Fabrik mit Geleiseanschluss in Altstetten. — Telephon: Selnau 18,90

Grosses Lager in Maschinenölen jeder Art

Transformatoren-Oele — Schalter-Oele — **Consistente Felle** —
Elektromotoren-Oele — Turbinen-Oele — Dampfzylinder-Oele
Automobil-Oel und **Motorwagenfett** — Wasserlösliches Bohrröl
 Bodenöl — Leinöl — Bodenwiche — Schmierseife — Carbolineum etc.

Auto-Benzin

Luffkompressoren-Oele — Kugellager-Fett

Auto-Benzin



HOHLKÖRPERDECKE OHNE SCHALUNG
EISENBETONPFOSTEN- & PLATTENFABRIK

SEILING-DECKE
BERN

IMPRÄGNIERANSTALT UND SÄGEREI:



SCHWEIZ-
GESELLSCHAFT FÜR
HOLZKONSERVIERUNG
A-G
ZOFINGEN

Bahnschwellen
für Industriegeleise.

Holzpflaster
für Autogaragen, Werkstätten,
Fabrikräume.

Einfriedigungen
für Gärten und Fabrikareale
mit 10-jähriger Garantie.

Imprägnierung mit Teeröl nach den
Vorschriften der Schweiz. Bundesbahnen.



Elektro-mechanische Werkstätte
Aufzugbau- und Transmissions-
Anlagen für jeden Betrieb.
Sämtliche Reparaturen von Ma-
schinen, Apparaten u. Motoren.

S II Heizkessel

(System Strebel)
Serie II

und andere bewährte
Modelle

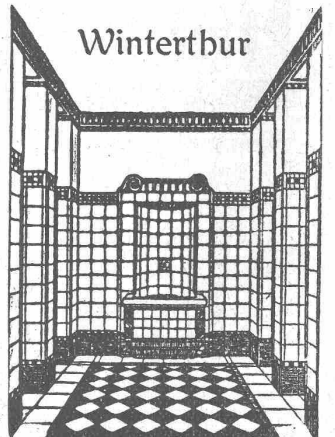
Radiatoren

Erstklassige
Ausführung.

Zent G. Bern

Erfindungs-Patente
Marken-Muster-
& Modell-Schutz im In- u. Ausland
H. KIRCHHOFER vormalig
Bourry-Séquin & Co. ZÜRICH
1880
Gegründet

Georg Streiff & Co

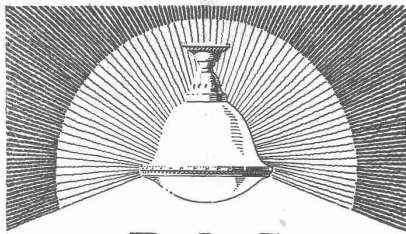


Spezial-Geschäft für keramische
Boden- und Wandbeläge

Plan-Kopien | Lichtpaus-

aller Art | Paus- und Detail-Papiere und -Apparate.

ED. AERNI-LEUCH, BERN



B·A·G
DIFFUSOREN

sind als die ideale und beste
Beleuchtung für Büros, Schulen
öffentliche Gebäude & Schaufenster

weltbekannt
B·A·G
BRONCEWARENFABRIK A.G.
TURGI

Verkaufsbüros und Lager in
Zürich: Kaspar Escherhaus,
Paris: 39. Quai Bourbon
Brüssel: 32. Rue de Cassart
Mailand: 17. Via Pflinio
London: 37. Tottenham Street SW1
Manchester: British B.A.G. Ltd.



ZIMMERIT schwarz 505

das Spezialpräparat, unerreicht wider-
standsfähig gegen Säuren und Laugen,
Wasser und Feuchtigkeit
Wetterfester Schutzanstrich

Erzeugnis der Chemischen Werke Zimmer & Co., Berlin

General-Vertretung für die Schweiz:

J. G. Hans Oggenfuss-Reiche, Bern, Brunnadernstr. 28 D.
Telephon Bollwerk 21.90

BEWAHRTER

Euböolith

BELAG

SEIT 25 JAHREN ÜBER 8000000 m² AUSGEFÜHRT
EUBÖOLITHWERKE A. G. OLTEN

Cliche's Armbruster &
Söhne Zürich
für Buchdruck Ob. Zäune
Tel. Hott: 63 65

MARTI & Cie.

Landesplattenberg, ENGI-Glarus

Dachschiefer

in allen Sorten. Rohe und geschliffene

Schieferplatten

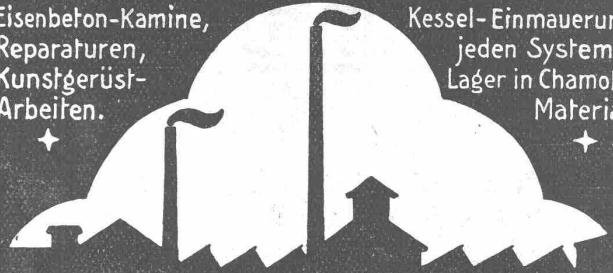
für alle Bauzwecke

Fenstersimsen, Pissolranlagen, Tischplatten,
Ofen-Unterlags- und Deckplatten, Anschreib-
und Schulwandtafeln

KAMIN & FEUERUNGSBAU

Eisenbeton-Kamine,
Reparaturen,
Kunstgerüst-
Arbeiten.

Kessel-Einmuerung
jeden Systems,
Lager in Chamotte-
Material.



LITZLER & Co.

Inselstrasse 61. **BASEL** Telephon: 8788.

Patentanwälts-Bureau

E. BLUM & Co., Bahnhof-
str. 74 **ZÜRICH 1**

Patentverkauf oder Lizenzabgabe

Die Inhaber der Schweizerpatente:

- No. 98094 Procedimento di fabbricazione dei caratteri da stampa, marginature e fregi,
- No. 83188 Brennstoff-Einspritznadelventil für Oelmaschinen,
- No. 98109 Appareil pour déterminer les éléments défectueux d'une série d'éléments isolateurs,
- No. 97353 Sistema articolato collegante gli stantuffi dello stesso cilindro di un motore a ciclo Diesel ad asse orizzontale a più cilindri ciascuno con due stantuffi moventisi in zenso opposto, azionante una locomotiva,
- No. 73384 Apparat zur Umwandlung einer Zeichenreihe von bekannter Bedeutung in eine andere, willkürlich erscheinende Zeichenreihe,
- No. 78431 Apparat zur Umwandlung einer Zeichenreihe von bekannter Bedeutung in eine andere, willkürlich erscheinende Zeichenreihe,
- No. 71150 Machine pour le labourage mécanique du sol,
- No. 96529 Moteur à combustion interne, à tiroirs,
- No. 98663 Verfahren zur Erhitzung von elektrischen Oefen,
- No. 98748 Befestigungsmittel für Schrauben, Nägel und dergleichen in harten Materialien,
- No. 87107 Appareil d'éclairage électrique,
- No. 86247 Elastisches Polster zur Abschwächung von Stößen und Erschütterungen,
- No. 54646 Procédé d'obtention d'une masse filamenteuse de soie artificielle,
- No. 93664 Vergaser,
- No. 87242 Dispositif d'assemblage, dans les pipes, fume-cigares, etc., démontables, du corps avec le bout et procédé pour l'exécuter,
- No. 82629 Filière,
- No. 86412 Foret à angle à changement de vitesse,
- No. 98806 Dispositif porte-papier pour machines à sténographier et similaires,
- No. 87009 Appareil pour le chauffage de l'eau, wünschlen mit schweizerischen Fabrikanten in Verbindung zu treten, behufs Verkaufs der Patente, beziehungsweise Abgabe der Lizenz für die Schweiz, zwecks Fabrikation der Patentgegenstände i. d. Schweiz. Reflektanten belieben sich um weitere Auskunft zu wenden an das

Patentanwälts-Bureau

E. BLUM & Co., Bahnhofstr. 74
Zürich 1.

EISENBETON

Holz- und Eisenkonstruktionen in Hoch- und Tiefbau

E. RATHGEB, DIPL.-ING.

INGENIEUR-BUREAU

Zürich

Telephon Hottingen 89.92 Stampfenbachstr. 63

PERSONEN- u. LASTEN-
AUFZÜGE
KRANEN
FLASCHENZÜGE
MOTOREN
1/100-60 PS

SCHINDLER & CO.
LUZERN
GEGRÜNDET
1874



ZIEGEL A.-G. ZÜRICH

Telephon Selnau 66.98

empfiehlt

Hourdis

in diversen Längen

Rote Bodenplättli

billigster Belag

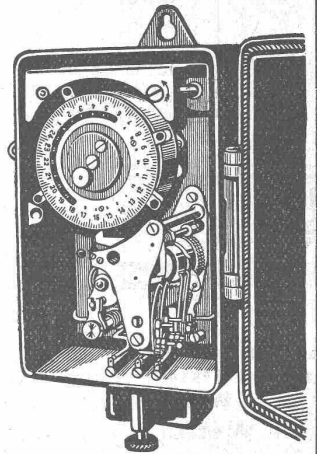
Hohlsteine

4- u. 6-loch in div. Grössen

**A.-G. für
Schaltapparate Bern**

Gerbergasse 27

Zeit- und Sperrschalter
Schaltuhren, Fernschalter
Dreiminuten-Schalter
Temperaturschalter
Temperaturregler
Kombinierte
Tarif- und Sperrschalter
Schalter mit astronomischer
Verstellung für Beleuchtung



Glanz-Eternit

Ausländ. Patente, + Patent 91802

für

Wandbekleidungen

Vielseitige Verwendungsmöglichkeit

A. Maier, Glanz-Eternit

Niederurnen Zürich, Gessnerallee 9

Telephon 71

Telephon Selnau 56.08

Trocknungs-Anlage mit Niederdruckdampf-Heizung

bestehend aus Niederdruckdampfkessel, 10 m² Heizfläche mit allen groben und feinen Armaturen, Schweizer-Fabrikat, mit Rippenheizröhren von 118 m² Heizfläche, ganze Anlage fast neu, auch als Zentralheizung für gewerbliche Räume oder sonst grössere Liegenschaft sehr gut geeignet.

Nähere Auskunft erteilt das

Bureau für den Ein- und Verkauf von Rohmaterialien der Papier- und Pappenfabrikation

Neumühlequai 10 (Kaspar Escherhaus)

Zürich

Telephon: Hottingen 52.54

Patent-Verwertung

Die Inhaber des schweizerischen Patentes Nr. 99010 vom 31. August 1921, betreffend: „Baumwoll-Kämmaschine“, wünschen das Patent zu verkaufen, in Lizenz zu geben oder anderweitige Vereinbarungen für die Fabrikation in der Schweiz einzugehen.

Anfragen befördert **H. Kirchofer** vormals Bourry-Séquin & Co., Ingenieur- u. Patentanwaltsbureau in Zürich 1, Löwenstr. 51.

Patent-Verwertung

Die Inhaber des schweizerischen Patentes Nr. 89537 vom 19. August 1920, betreffend:

„Antriebsvorrichtung, hauptsächlich für Nähmaschinen“, wünschen das Patent zu verkaufen, in Lizenz zu geben oder anderweitige Vereinbarungen für die Fabrikation in der Schweiz einzugehen.

Anfragen befördert **H. Kirchofer** vormals Bourry-Séquin & Co., Ingenieur- u. Patentanwaltsbureau in Zürich 1, Löwenstr. 51.

Wettbewerb

zur Erlangung von Entwürfen für die Aargauische Gewerbeausstellung in Baden

Das Organisations-Komitee der Aargauischen Gewerbeausstellung Baden 1925 eröffnet unter den im Kanton Aargau domizilierten Architekten und den auswärts wohnenden aargauischen Architekten einen Wettbewerb zur Erlangung von Entwürfen für die Gesamtdisposition der Ausstellung, für die Gebäulichkeiten und für die Anlagen.

Programm und Planunterlagen können gegen eine Vergütung von Fr. 10.— vom Sekretariat der Aargauischen Gewerbe-Ausstellung in Baden bezogen werden. Dieser Betrag wird bei Einreichung eines programmgemässen Entwurfes wieder zurückerstattet.

Der Termin für die Einreichung der Entwürfe ist auf den **30. November 1924** festgesetzt.

Baden, den 20. September 1924.

Namens des Organisations-Komitees:

Der Präsident:

E. Schärer-Keller.

Der Sekretär:

Störi.



Präzisions-Kugeln
aus
Stahl, Bronze
u. jedem anderem Metall
liefern in
1^{er} Qualität u. Ausfühg.
AMSLER & C^o
* FEUERTHALEN



Minerva Zürich
Rasche u. gründl. Maturität
svorber- reitung
Handelsdiplom

Inhaber und Direktoren: **A. Merk** und **Dr. Husmann.**

ALB. GULL & Co
Baugeschäft Zürich 2
Bleicherweg 36 Telephon: Selnu 80.18

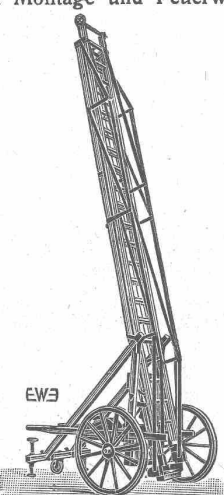
Façaden-Renovationen
Umbau-Arbeiten - Neubauten
Arbeiten in Eisenbeton

„Express“



Akten-, Brief- u. Speise-Aufzüge
mit geräuschlosem Gang
erstellen
Gebr. Gysi & Cie.
Baar-Zug
Telephon Nr. 93

Leitern
für Montage und Feuerwehr




EW3
liefert Schlauch- u. Feuerwehr-Gerätefabrik
EHR SAM, WÄDENSWIL

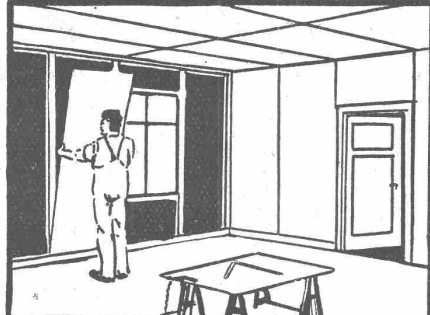
Haupt & Ammann, ZÜRICH
Warmwasserheizung
vom Kachelofen aus
Ist die Idealste und rationellste Heizung für einzelne Etagen und kleinere Villen.
Ingenieur-Besuch, Projekte und Kostenberechnungen gratis.
Langjährige Erfahrung. — Prima Referenzen.



Eternit



Eternit Niederurnen



Keine
Türen, Täfer,
Wandschränke
Ohne
rissfrei-bleibende
abgesp. Füllungen
Ad. Aeschlimann
MEILEN

PATENTE
Hans Stickerberger
Ingenieur
BASEL



Eisen-Konstruktionen
HARTMANN & CIE.
BIEL - BIENNE
Constructions métalliques

Gewächshaus-
Katalog ist soeben erschienen. — Derselbe wird auf Wunsch den Herren Gartenbau-Architekten, Parkbesitzern, Herrschafts- und Handels-gärtnern gerne zugesandt. Besuche nur auf spezielles Verlangen.
Bohland & Bär, A.-G., Basel
Spezialisten für modernen Gewächshausbau seit 1863

PROJEKTE BERECHNUNGEN



EISEN KONSTRUKTION
KITTLÖSE
GLASBEDACHUNGEN
BAU- & KUNST-SCHLOSSERARBEITEN
GEBR. TUCHSCHMID
FRAUENFELD

Gusseiserne Muffen- und Flanschenröhren
sowie Formstücke



Schweizer Normalien
Lager in Winterthur
für normalen und höhern Betriebsdruck
Kägi & Co., Winterthur
Telephon Nr. 496

Industrieller Verband sucht für die Leitung seiner
Geschäftsstelle
 einen jüngeren, energischen
Ingenieur.

Ferner sucht dieser Verband einen
Ingenieur

zur Einrichtung und Leitung
 einer in der Schweiz gelegenen

Prüf-Anstalt

Kenntnisse d. Elektrotechnik, sowie Beherrschung der deutschen, englischen und französischen Sprache, sind für beide Stellungen unbedingt erforderlich. — Schriftliche Bewerbungen mit Lebenslauf, Zeugnisabschriften, Photographie und Gehaltsansprüchen sind an die Expedition dieser Zeitschrift unter Chiffre **K. G. 2110** zu richten.

Grösseres **Zentralheizungs-Geschäft** sucht
technischen Bureauchef.

Nur Bewerber mit guten technischen Kenntnissen im Heizungs- und Ventilationsfache, sowie acquiratorischer Eignung und Erfahrung wollen Offerten mit Photographie, Referenzen, Zeugnisabschriften und Gehaltsansprüchen richten unter Chiffre
 Z. O. 2683 an

Rudolf Mosse, Zürich.

Preis - Ausschreiben.

Die Regierungskommission des Saargebietes, Abteilung für Kultus und Schulwesen, schreibt hiermit einen allgemeinen Ideenwettbewerb zur Erlangung von Entwürfen für den

**Neubau eines Gymnasiums
 in St. Wendel**

aus.

Dem Preisgericht gehören an:

1. Ministerialrat Dr. Colling bei der Regierungskommission Saarbrücken;
2. Studienrat Dr. Kirchesch bei der Regierungskommission Saarbrücken;
3. Leiter der staatlichen Kunstschule, Fritz Grewenig, Saarbrücken;
4. Oberstudiendirektor Dr. Edelbluth, St. Wendel;
5. Architekt Professor Bonatz, Stuttgart;
6. Architekt Ministerialrat Hausmann bei der Regierungskommission, Saarbrücken;
7. Architekt Stadtbaurat a. D. Dr. Ammer, Saarbrücken;
8. Architekt Kreisbaurat Reif, St. Wendel;
9. Architekt Stadtbaurat Kassemeyer, St. Wendel.

An Preisen werden ausgesetzt:

1. Preis: 12,000.— frzösis. Frs.
2. " 8,000.— " "
3. " 5,000.— " "

2 Ankäufe je 2,500.— = 5,000.— frzösis. Frs.

Termin zur Einreichung der Entwürfe ist der **1. Dezember 1924**. Wettbewerbsunterlagen können von der unterzeichneten Dienststelle gegen Erstattung von 20.— frzösis. Frs. bezogen werden.

Saarbrücken, den 10. September 1924.

**Regierungskommission des Saargebietes,
 Abteilung für Kultus und Schulwesen:
 I. A. gez. Dr. COLLING.**

Gewerbeschule der Stadt Zürich.
 (Kunstgewerbliche Abteilung.)

Fachklasse für Innenausbau.

Möbel- und Raumgestaltung

f. Möbelzeichner, Schreiner, Bauzeichner, Gehilfen u. Meistersöhne.

Allgemeine Fächer:

Modellieren und Holzschnitzen, perspektivisches Skizzieren, dekoratives Malen, Kunstgeschichte und Führungen durch das Schweizer Landesmuseum.

Fachschule:

Entwerfen, darstellen und detaillieren von Möbeln und Räumen zu Kleinwohnungen, Villen und Geschäftshäusern usw. Konstruktive Perspektive. Ausführung der Möbel durch die städtische Lehrwerkstätte für Schreiner.

Praktisch und künstlerisch geschulte Lehrkräfte erteilen den Unterricht individuell nach Beruf und Vorbildung des Schülers.

Die Bibliothek und die wechselnden neuzeitlichen Ausstellungen des Kunstgewerbemuseums stehen im gleichen Gebäude den Schülern zur Verfügung.

Beginn des Wintersemesters: **20. Oktober 1924.**

Tagesschüler zahlen **Fr. 45.—**, Hospitanten mit Berufslehre **Fr. 35.—**.

Anmeldungen bei der **Direktion der Gewerbeschule Zürich.**

Schweizerisch-rumänische Heizungs-Installationsfirma in Bukarest sucht tüchtigen

**Heizungs-
 Ingenieur**

Bewerber, die sich über längere Praxis in der Branche ausweisen können, wollen ausführliche Offerten mit Angaben über Alter, Bildungsgang, bisherige Tätigkeit, Gehaltsansprüche und möglichem Eintrittstermin unter Beifügung von Zeugnisabschriften und Photographie, sowie Aufgabe von Referenzen, einreichen unter Chiffre
 Z. K. 2622 an **Rudolf Mosse, Zürich.**

Korrektion der Rietach bei Altstätten.

Bau - Ausschreibung.

Im Auftrage der Rietachkommission wird die Ausführung von **Baulos III b der Rietachkorrektur**, in der Gemeinde Altstätten gelegen, zum öffentlichen Wettbewerb ausgeschrieben. Es handelt sich um die Erstellung von rund 400 m Kanal für die Rietach und rund 200 m Kanal für die Einleitung des Mühl- und Hinterforsterbaches, einschliesslich Kiesfang für den letzteren. Die hauptsächlichsten Arbeiten sind die folgenden:

Aushub ca. 18 200 m³, Fussbrett 1150 ml, Bruchsteinpflasterung 2100 m², Weganlagen 135 m, Bruchschutt in die Sohle 550 m³, Kieseinfüllung 460 m³, Berasen der Böschungen 3200 m², Erstellung einer Gemeindestrassenbrücke u. eines Kiesfang-Ueberfalles mit Sturzbett.

Die Akkordbedingungen und Pläne liegen bei der Rheinbauleitung in Rorschach, Mariabergstrasse 5 u. im Baubureau des Herrn Ing. Gänzly, Bauführer der Rietachkorrektur zur Einsicht auf; die Eingabeformulare sind von der ersteren zu beziehen.

Die Offerten sind verschlossen und mit der Aufschrift „Rietach-Korrektion, Baulos III b“ bis spätestens **Mittwoch, den 8. Oktober a. c.**, an die unterfertigte Bauleitung einzureichen.

Rorschach, den 24. September 1924.

Aus Auftrag der Rietachkommission
 Rheinbauleitung.

Konkurrenz-Eröffnung

Die **Kreisdirektion I** der Schweizerischen Bundesbahnen in Lausanne eröffnet Konkurrenz über die

Ausführung

der **zentralen Weichen- und Signalstellung** mit elektrischer Kraftstellwerkanlage auf dem **Bahnhof Thun**.

Pläne, Programm und Uebernahmebedingungen können im Bureau No. 51 des Verwaltungsgebäudes I der S. B. B., Razude, in Lausanne zum Preise von Fr. 15.— bezogen werden. Rückerstattung dieses Betrages findet nicht statt.

Die Angebote sind mit der Aufschrift: „Ausführung der Stellwerkanlage im Bahnhof Thun“ an die Kreisdirektion I der S. B. B. in Lausanne bis spätestens **Montag, den 1. Dezember 1924**, verschlossen einzureichen. Sie bleiben bis 1. Februar 1925 verbindlich.

Öffnung der Angebote mit freiem Zutritt Dienstag, den 2. Dezember 1924, vormittags 11 Uhr, im Verwaltungsgebäude I der S. B. B., Razude in Lausanne.

Neuer

Kollergang

Bauart Horn

mit Läufern von 1450 mm Durchmesser u. 500 mm Breite, für Trocken- oder Nassmahlung geeignet, ist **preiswert** abzugeben. Anfragen unter B. 7427 an die

Ala-Haasenstein & Vogler, Berlin W. 35, Potsdamerstrasse 24, erbeten.

Ingenieur (E. T. H.)

(Schweizer), Bauleiter einer grossen Verbauungsarbeit im Hochgebirge, **sucht** wegen Baubehinderung anderweitige Position. Eintritt nach Uebereinkunft. Sprachkenntnisse: die drei Landessprachen. Sehr gute Referenzen von Behörden. Offerten gefl. unter Chiffre Z. S. 2686 an **Rudolf Mosse, Zürich**.

INGENIEUR - BUREAU

Alfred Frick

Bürglistr. 28 **ZÜRICH 2** Tel. Sel. 44.29

Strassen- und Eisenbahnbau
Kanalisationen und Wasserversorgungen
Bebauungspläne und Vermessungen

— 26 Jahre Praxis —



Flottmann

Zubehörden zu Pressluftanlagen

Chef-Monteur

für alle Metier, mit guten technischen und praktischen Erfahrungen, **sucht Stelle** als Chef-Magaziner oder Gruppenchef-Monteur. Kautions kann bis zu Fr. 10,000.— geleistet werden, eventl. spätere Beteiligung. Auskunft erteilt **Stellenbureau Berger, Genfergasse 7, Bern**. (Telephon No. 17.39 Bollwerk.)

EISENBETON

INGENIEURBUREAU
DIPL. JNG. F. TAUSKY
ZÜRICH *Seegrabenstr. 6. 76. 36-02*
LUZERN *Waldkätterstr. 29. Tel. 3.*
HOLZ

Ingénieur diplômé

licencié sciences comm. et écon.,
3 ans pratique, excell. références,
cherche situation dans entreprise
ou administration. Ecrire sous W.
14231 L. **Publicitas, Lausanne.**



jeder Art, prompt & gewissenhaft
KAEGI & EGLI
ZÜRICH
Telephon S. 10.54

Technische Photographie

Spezialität:

Architekturaufnahmen

Konstruktionen, Maschinen
Zeichnungen u. Pläne
Katalog-Aufnahmen

H. Wolf-Bender
Zürich

16 Kappelerstrasse 16

Einige erstklassige

neue

Theodolite

(Sartorius, Breithaupt, Heyde)
und ein

Zeiss-Nivellier-Instr

Nr. 1

wegen Geschäftsaufgabe **billig zu verkaufen.**

Gefl. Anfragen an Postfach 16,
Zürich-Neumünster, oder Tel.
Hottingen 92.71

Infolge Aufgabe des Geschäftes.

- 1 Elektromotor, 40 PS, 500 Volt, mit Stufenanlasser, 50 Per.,
- 1 Elektromotor, 10 PS, 250 bis 500 Volt, 50 Per., mit Anlasser,
- 1 **Dynamomaschine**, 25 Volt, 8 Amp., 2400 Touren (Oerlikon).
Auskunft erteilt **F. Fricker, Thal, Kanton St. Gallen.**

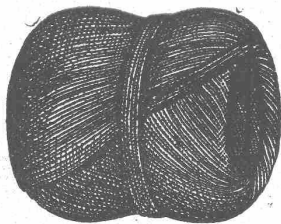
Vertretung

Grosse Süddeutsche Aufzugsfirma sucht zum Vertrieb ihrer Fabrikate (Aufzüge aller Betriebs- und Steuerungsarten) in der Schweiz gut eingeführte Firma, möglichst mit Erfahrung im Aufzugsbau und eigener Reparatur-Werkstätte.

Zuschriften unter M. G. 4338 an **Rudolf Mosse, München.**

Meister & Co, Rüegsau (Bern)

(Gegründet 1869)



Fabrik von Bindfäden, Seilerwaren aller Art, Roll-laden- und Jutegurten, Treibriemen und Transportgurten
Prompte und reelle Bedienung
Verlangen Sie Muster und Preise

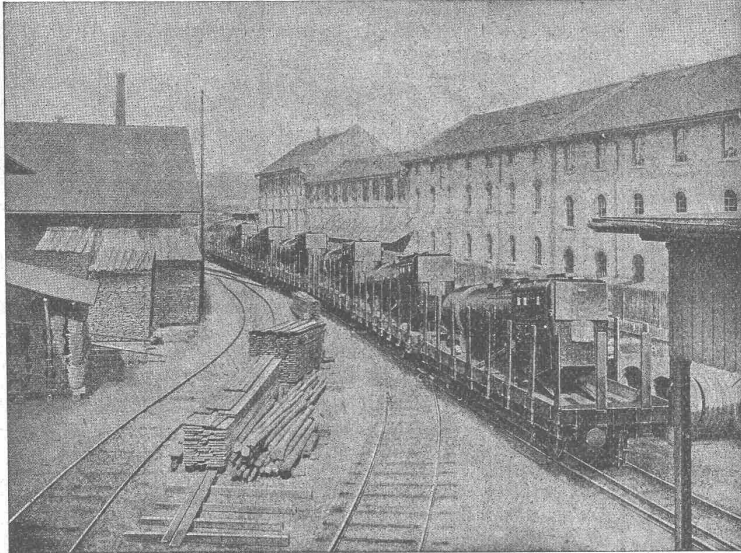


die anerkannt beste Anstrichfarbe für Innen- u. Aussen.
Hochglänzend und Matt.

Generalvertreter für die Schweiz:

C. Hässig, Dufourstrasse 53, Basel.

Schweizerische
Lokomotiv- und Maschinenfabrik
Winterthur



Lokomotivkessel-Transport für Indien

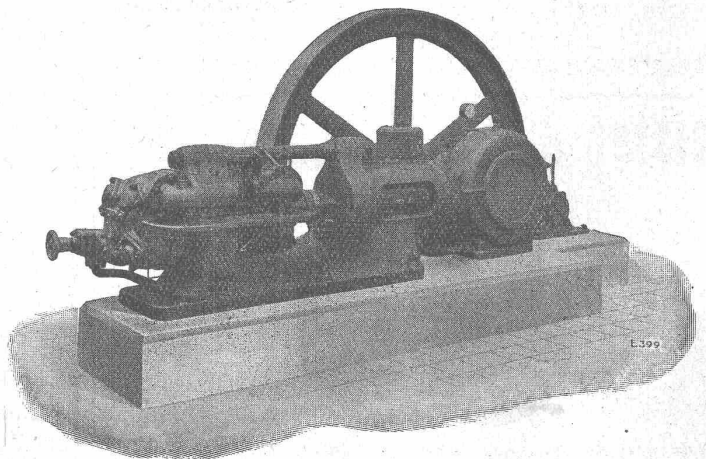
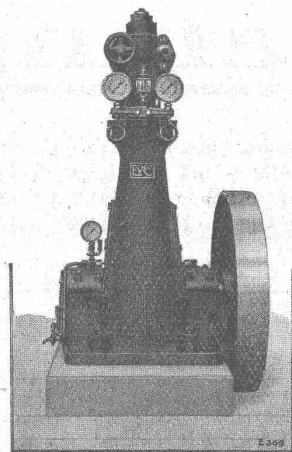
Dampfkessel-
Anlagen

Ausführung von
Kesselschmiedearbeiten
 jeder Art

Uebernahme von
REPARATUREN

Escher Wyss & C^{ie}, Zürich

Kohlensäure und Ammoniak
Eis- und Kühlanlagen



in allen Grössen und für
 alle Verwendungsgebiete.