

**Zeitschrift:** Schweizerische Bauzeitung  
**Herausgeber:** Verlags-AG der akademischen technischen Vereine  
**Band:** 83/84 (1924)  
**Heft:** 15

## Werbung

### Nutzungsbedingungen

Die ETH-Bibliothek ist die Anbieterin der digitalisierten Zeitschriften. Sie besitzt keine Urheberrechte an den Zeitschriften und ist nicht verantwortlich für deren Inhalte. Die Rechte liegen in der Regel bei den Herausgebern beziehungsweise den externen Rechteinhabern. [Siehe Rechtliche Hinweise.](#)

### Conditions d'utilisation

L'ETH Library est le fournisseur des revues numérisées. Elle ne détient aucun droit d'auteur sur les revues et n'est pas responsable de leur contenu. En règle générale, les droits sont détenus par les éditeurs ou les détenteurs de droits externes. [Voir Informations légales.](#)

### Terms of use

The ETH Library is the provider of the digitised journals. It does not own any copyrights to the journals and is not responsible for their content. The rights usually lie with the publishers or the external rights holders. [See Legal notice.](#)

**Download PDF:** 06.02.2025

**ETH-Bibliothek Zürich, E-Periodica, <https://www.e-periodica.ch>**

ADOLF PADRUTT  
**Kaltleimfabrik „CERTUS“, Basel**

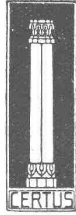
GEGRÜNDET 1913

TELEPHON 6107

„**CERTUS**“  
 Kaltleim in Pulverform  
 für alle Zwecke der Holz-  
 Industrie etc.

Schweizer-  
 Fabrikat

Achten Sie auf die  
 Qualitätsmarke  
 die Certusäule



Gesetzlich  
 geschützt

Fabriken

in

Basel  
 London  
 Paris  
 Hamburg  
 Warschau  
 Detroit U. S. A.

**ES**

**Vorzüge:**  
 ist in wenigen Minuten ge-  
 brauchsfertig  
 wird mit kaltem Wasser an-  
 gemacht  
 braucht weder gekocht  
 noch erwärmt zu werden  
 hat eine außerordentliche  
 Bindekraft für alle Hart-  
 und Weichhölzer (bis über  
 115 kg per cm<sup>2</sup>)  
 leimt auch fettige u. harz-  
 reiche Hölzer (Pitche-  
 Pine etc.)  
 kann auch im Freien bei  
 jeder Temperatur ver-  
 wendet werden

**Die Leimungen mit „CERTUS“-Leimpulver  
 sind gegen Wasser, Hitze und Kälte  
 widerstandsfähig**

Ferner:

**CERTUS-** Malerleim Leder- und  
 Linoleumleim Treibriemenleim  
 Tapetenleim Bureaupasta sowie  
 Spezialleime f. Papier- u. Cartonnage-Industrie

Erstklassige Qualitäten

„**CERTUS**“-säurefeste Cemente widerstehen sämtlichen anorga-  
 nischen Säuren in beliebigen  
 Konzentrationen und bei höchsten Temperaturen

REFERENZEN ZU DIENSTEN.

MUSTER UND PROSPEKTE GRATIS UND FRANKO.

**J. Walser & Co.**  
**WINTERTHUR** HOCHKAMINE  
**Industriebauten**  
 FEUERBRÜCKEN **Kesseleinmauerungen**  
 FACONSTEINE **Ofen-Anlagen**  
 FÜR ALLE ZWECKE & BRENNSTOFFE  
**Bau-u. feuerfeste Materialien**  
 PROJEKTE - EXPERTISEN

# E. G. Portland, Zürich

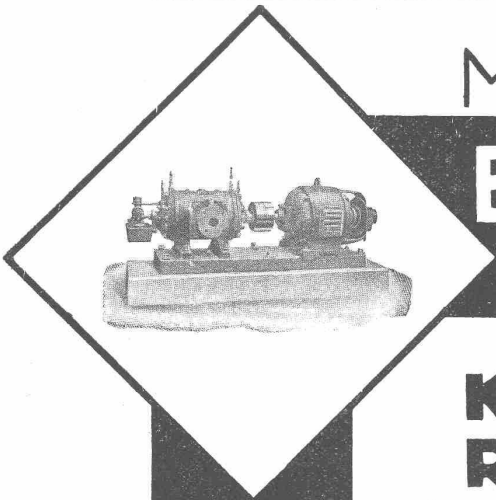
Jura-Cementfabriken, Aarau  
 Aargauische Portland-Cementfabrik Holderbank-  
 Wildegg  
 Portland-Cementwerk Würenlingen-Siggental A.-G.  
 Cement- und Kalkfabriken R. Vigier A.-G.  
 Portland-Cementfabrik, Laufen  
 Schweiz. Cement-Industrie-Gesellschaft, Heerbrugg  
 Portland-Cementwerk Thayngen A.-G.

Cement- und Kalkwerk Liesberg A.-G.  
 Neue Birstaler Portland-Cementfabr. b. Liesberg A.-G.  
 K. Hürlimann Söhne, Brunnen  
 Wilhelm Brodtbeck A.-G., Liestal  
 Ciment Portland S. A., St. Sulpice  
 Société des usines de Grandchamp et de Roche  
 S. A. des chaux et ciments de Baulmes et Vouvy  
 Société des usines du Furcil, Noiraigue

empfehlen ihren

## 1a. Portland-Cement.

**Verkauf durch die Fabriken selbst**



Maschinenfabrik

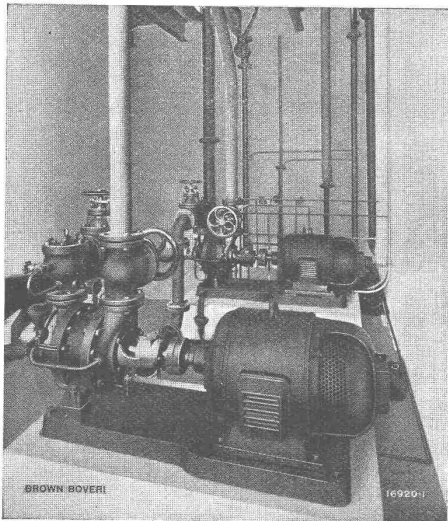
**Burckhardt & Co.**  
BASEL

**KOLBEN-UND  
ROTATIONS-  
KOMPRESSOREN**

Riemenantrieb oder direkte  
Kupplung mit Motoren, stationär  
u. fahrbar, Druckluftbohrhämmer.  
Komplette Druckluftanlagen.

ATELIER  
RUDOLF  
MOSSE

**B B C**



Zwei Motoren mit Zentrifugalanlasser zum Antrieb  
von Pumpen im Schlachthaus Basel.

**Wechselstrommotoren**  
mit  
**Zentrifugalanlasser**

für Leistungen von 2,2 bis 175 kW

besonders geeignet für Bedienung durch ungeschultes  
Personal oder für Fernanlassen.

**Einfacher Anlauf**

**Volles Anlaufdrehmoment**

**Normaler Anlaufstrom**

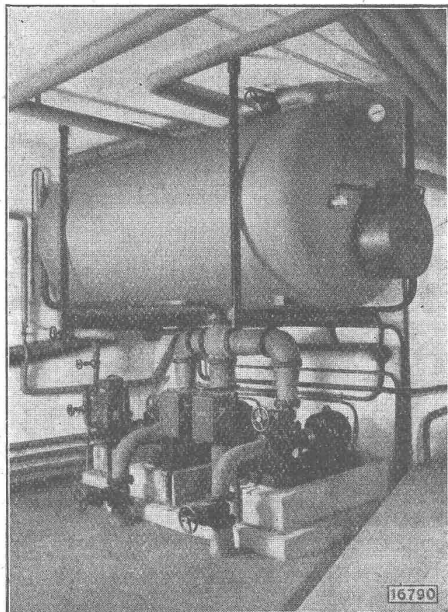
**Kleinste Stromstösse**

infolge

**symmetrischer Schaltung der Widerstände**

**A.G. BROWN, BOVERI & CO. BADEN (SCHWEIZ)**

Verkaufsbureaux: Baden, Basel, Bern, Lausanne



Elektro-Warmwasserbereitungsanlage im Frauen-  
spital in Bern. Speicher von 3000 Liter Inhalt.  
Anschlusswert 30 kW.

# SULZER

## Elektro- Warmwasserapparate.

Als Wärmespeicher ausgebildet, sind diese Appa-  
rate die rationellsten Warmwasser-Erzeuger, da sie  
mit billigem Abfallstrom betrieben werden können.

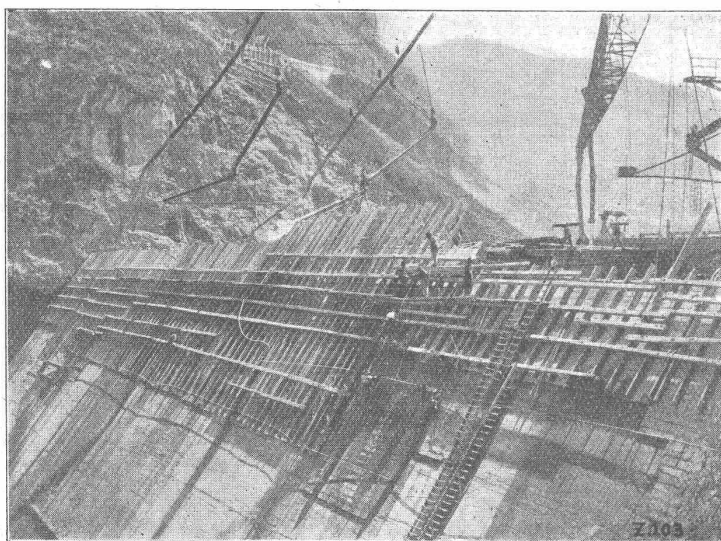
Ihr Anwendungsgebiet reicht von Anlagen für  
Wohnung und Einfamilienhaus bis zu den grössten  
industriellen Betrieben.

Sie sind immer betriebsbereit und erfordern keine  
Bedienung.

**GEBRÜDER SULZER, Aktiengesellschaft, WINTERTHUR, ABT. ZENTRALHEIZUNGEN**

# Ed. Züblin & C<sup>ie</sup> A.-G., Zürich-Basel

## Ingenieurbureau und Bauunternehmung



**Staumauer Schräh des Kraftwerkes Wägital**  
(Ausführung gemeinsam mit der Firma H. Hatt-Haller)

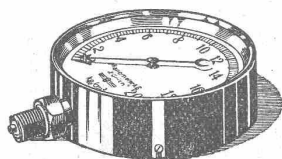
**Projektierung u. Ausführung  
von Hoch- und Tiefbauten**

### Spezialitäten:

Eisenbetonpfahlrammungen  
Brücken in Beton und Eisenbeton  
Silos und Lagerhäuser  
Kläranlagen System Züblin  
Wasserbauten und Foundationen  
Tiefbohrungen

### Submissions-Anzeiger

Termin	Auskunftstelle	Ort	Gegenstand
15. Oktober	Verw.-Geb. II S. B. B., Z. 145	Lausanne	Erdarbeiten für die Legung von Schwachstromkabeln Bern-Zollikofen
18. "	Rathausaal	Bülach	Diverse Innenarbeiten für das Bezirksgebäude Bülach
20. "	Arch. A. von Moos	Luzern	Div. Innenarbeiten z. Neubau des „Detachement Walten“ im Aeugstertal (Zch.)
22. "	Kant. Kulturing.-Bureau	St. Gallen	Bachkorrekturen im Saxerriet in Sennwald
22. "	Suter & Burckhardt, Arch.	Basel	Maurer- und Eisenbeton-Arbeiten zum Nationalbankgebäude in Basel
1. November	Material-Verwaltg. S. B. B.	Bern	135000 Bahnschwellen versch. Länge und Holzart (Kubikinhalt 2050 m³)

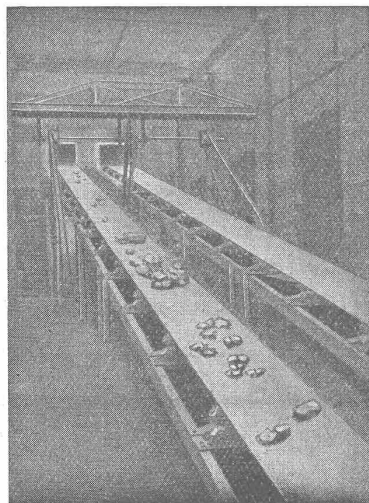


### Manometer A.-G., Zürich, Armaturen-Fabrik

(vormals Schäffer & Budenberg, Filiale Seebach, ständige Fabrikation seit 1896)

Manometer, Thermometer, Ventile, Hähne, Schieber in jeder Ausführung und für alle Zwecke. Injektoren, Anwärmeapparate, Pumpen, Kondensstöpfe, Reduzier-ventile, Wasserstände, Sicherheitsapparate, Gläser, Elektrische Temperaturmesser und Druckmesser mit elektrischem Kontakt. Kontroll- u. Prüfapparate, Dampfmesser.

## Förder-Anlagen



## MEISTER & Cie.

Rüegsau (Bern)

### TRANSPORTBÄNDER

in allen Breiten für Kohlen, Sand, Backsteine etc.

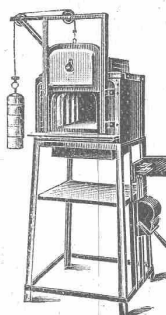
Verlangen Sie Muster und Preise

## ALB. GULL & Co

Baugeschäft Zürich 2

Bleicherweg 36 Telephone: Seltau 80,18

Façaden-Renovationen  
Umbau-Arbeiten - Neubauten  
Arbeiten in Eisenbeton



Transportable

## Industrie-Oefen

der Firma

Deutsche Gold- und Silber-Scheideanstalt  
vormals Roessler, Tonwaren-Abtlg., Frankfurt a. M.

liefert

## HELICO S. A.

2, rue des Terreaux

NEUCHATEL

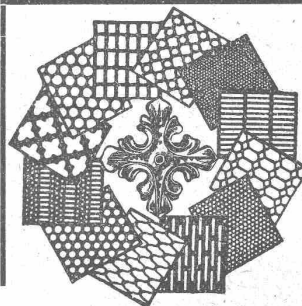
## Ziegel A. Zürich

Telephon Seltau 66.98

Beste Bezugsquelle  
für

## Bedachungsmaterialien

aller Art  
naturrot und altfarbig



## H. HEER & Co.

OLTEN

SPEZIALITÄT:

Gelochte und  
gepresste Bleche

## BAUMANN, KOELLIKER & Co., A.-G., ZÜRICH 1

BAHNHOFSTRASSE - FÜSSLISTRASSE 4

Kontaktleitungen für elektrische Bahnen

# Plan-Kopien | Lichtpaus-

aller Art Paus- und Detail-Papiere und -Apparate.

## ED. AERNI-LEUCH, BERN

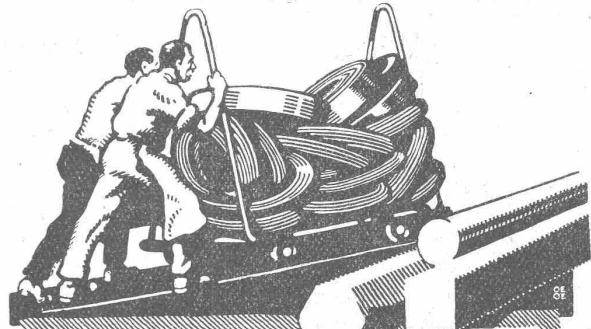
Fachleute auf dem Gebiete der Elektrochemie und Elektrometallurgie, werden auf den der Eidgenössischen Technischen Hochschule Zürich angehörenden

## ALUMINIUM-FONDS NEUHAUSEN

aufmerksam gemacht. — Die Institution ist in der Lage, auch in diesem Jahr namhafte Beträge für die Förderung von Forschungen und Erfindungen, die im Interesse der Hebung der schweiz Volkswirtschaft liegen, zur Verfügung zu stellen.

Ausführungsbestimmungen können durch die Kanzlei des Schweizerischen Schlichters in Zürich bezogen werden.

DIE FONDS-KOMMISSION.



## VEREINIGTE DRAHTWERKE A.G. BIEL

EISEN & STAHL  
BLANK & PRÄZIS GEZOGEN, RUND, VIERKANT, SECHSKANT & ANDERE PROFILE  
SPEZIALQUALITÄTEN FÜR SCHRAUBENFABRIKATION & FACONDREHREI  
BLANKE STAHLWELLEN, KOMPRIMIERT ODER ABGEDREHT  
BLANKGEWALZTES BANDEISEN & BANDSTAHL  
BIS ZU 300<sup>mm</sup> BREITE  
VERPACKUNGS-BANDEISEN.

GROSSER AUSSTELLUNGSPREIS SCHWEIZ-LANDESAUSSTELLUNG BERN 1914

## Hartschotterwerk

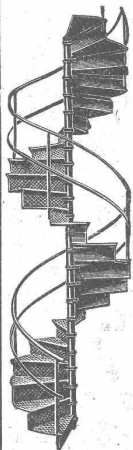
Inhaber: H. GATTIKER-TANNER, Rapperswil  
empfiehlt seine anerkannt erstklassigen

### PFLASTERSTEINE u. HARTSCHOTTER

Spezialhartschotter für Teerungen  
Mauersteine, Flickschotter, Betonsand

Bureau Mühlehorn, Tel. 27 - Bureau Rapperswil, Tel. 103

## Quinten-Mühlehorn



## Gebr. Demuth

Telephon 170 **Baden** Telephon 170

Fabrik für  
**Moderne Blechbearbeitung**  
**Patent. gepresste Treppen**  
**Bauschlosserei**  
**Eisenkonstruktionen**  
**Patentierete Kessel**

II. Abteilung

**Sanitäre Einrichtungen**  
**Elektrische Boyler und**  
**Zentralheizungen**

## Isolier-Kronengrund

mit Zusatz von Kronenweiss

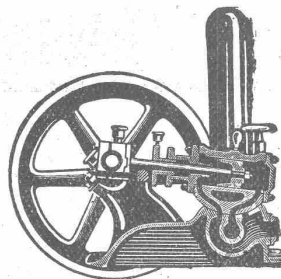
isoliert alle Teerölfarben, Karbolineum, Anilin-  
farben, verräucherte und verrostete Decken,  
Rost-, Fett- und Schmutzflecken, Wasserränder  
und dergl.

Kostenlose Anleitung erteilen:

## H. Keller & Co., Selnau- strasse Zürich

Oelfreie Grundiermittel-Gesellschaft

Telephon: Selnau 79.05



## Pumpen

für Kesselspeisung  
und Oelfeuerung

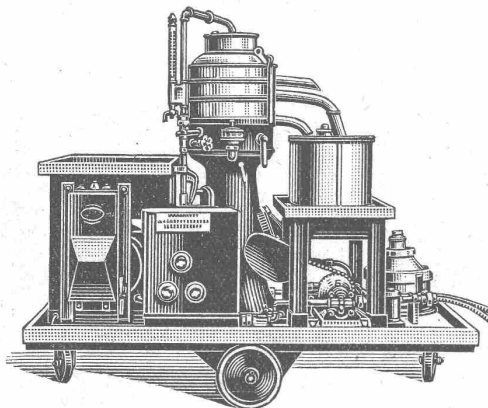
**Maschinenfabrik**  
**a. d. Sihl, A.-G., Zürich**  
vorm. A. Schmid  
Tel. Selnau 35.14 :: Gegr. 1871

# Centralheizungs-Fabrik Heinrich Gutknecht

Zürich 8, Dufourstr. 201

# De Laval

**Ölreiniger für Transformatoren-, Schalter- u. Schmieröle**



Wirkungsvollste Reinigung u. Entfeuchtung  
Geringste Betriebskosten

Komplette **transportable** Aggregate,  
Spezialmodelle für Gaswerke und  
chemische Industrien

**Tausende** von „De Laval“ Ölzentrifugen  
befinden sich zur grössten Zufriedenheit der  
Besitzer in täglichem Gebrauch

**Verlangen Sie** den Prüfbericht des Schweiz.  
Elektrotechnischen Vereins von der

Generalvertretung für die Schweiz

**Wenger & Cie**  
INGENIEURBUREAU ■ ZÜRICH 1  
Telephon Selnau 63.26 :: Uraniastrasse Nr. 15

**Z  
E  
N  
T**

**Boiler**

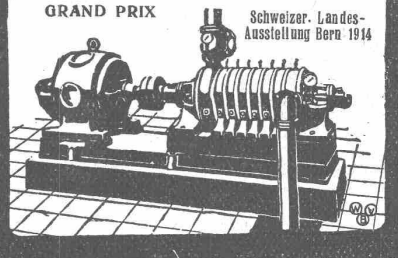
sind unübertroffen.  
**Zent A.-G. Bern**

## E. HÄNY & C<sup>IE</sup> MEILEN (SCHWEIZ)

**Hoch- und Niederdruck-  
Zentrifugal-Pumpen**  
jeder Grösse

für Wasserversorgungsanlagen  
und alle Zwecke der Industrie  
**Hauswasserpumpen - Anlagen**  
«AUTOMAT»

GRAND PRIX Schweizer. Landes-  
Ausstellung Bern 1914



## Gusseiserne Muffen- und Flanschenröhren sowie Formstücke

Schweizer  
Normalien  
Lager  
in Winterthur



für  
normalen  
und höhern  
Betriebsdruck

**Kägi & Co., Winterthur**

Telephon Nr. 496

## R. DIETRICH & C<sup>o</sup> A.-G., ZÜRICH

Fabrik mit Geleiseanschluss in Altstetten. — Telephon: Selnau 18.90

**Grosses Lager in Maschinenölen jeder Art**

Transformatoren-Oele — Schalter-Oele — **Consistente Fette** —  
**Elektromotoren-Oele** — Turbinen-Oele — Dampfzylinder-Oele  
**Automobil-Oel und Motorwagenfett** — Wasserlösliches Bohröl  
Bodenöl — Leinöl — Bodenwischse — Schmierseife — Carbolinum etc.

Auto-Benzin

**Luftkompressoren-Oele — Kugellager-Fett**

Auto-Benzin

## J. Schwarzenbach

Ingenieur  
Geometer  
**ZÜRICH 6**  
Schindlerstrasse 9

„Express“

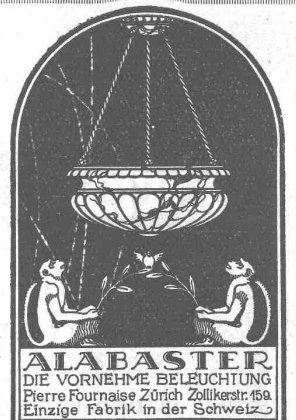


**Akten-, Brief- u.  
Speise-Aufzüge**

mit geräuschlosem Gang  
erstellen

**Gehr. Gysi & Cie.**  
Baar-Zug

Telephon Nr. 93



**ALABASTER**  
DIE VORNEHME BELEUCHTUNG  
Pierre Fournaise Zürich Zollikastr. 15a.  
Einzige Fabrik in der Schweiz

## KITTLOSE GLASDÄCHER

System Zimmermann



**WALTHER & MÜLLER**  
- BERN -



Weit- Marke

**Elektro-Züge**  
500-5000kg Tragkraft  
Die besten Hebezeuge für  
alle Betriebe.

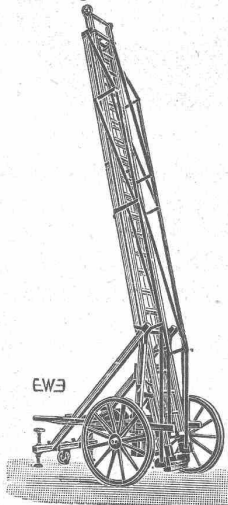
liefert ab Lager **Basel**  
**G. Bäumlín, Luzern**  
Ingenieur, S. I. A.

# Joh. Müller Centralheizungen als Spezialität

Rüti (Zch.), Teleph. 30 Zürich 1, Bellevue, Teleph. Hottingen 324 Chur, Teleph. 160

## Leitern

für Montage und Feuerwehr



liefert Schlauch- u. Feuerwehr-Gerätefabrik  
**EHR SAM, WÄDENSWIL**

## Bau-Techniker

in erster Architektur-Firma Berlins tätig gewesen, gute Referenzen, **sucht** per 1. November eventuell früher Stellung, vorzugsweise Zürich.

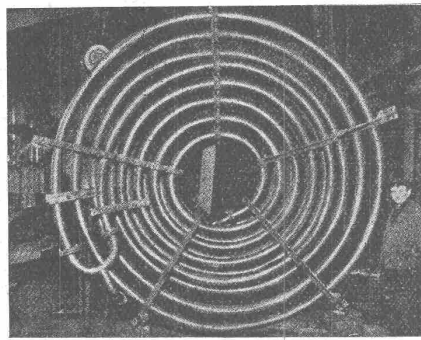
Offerten unter Chiffre Z. C. 2805 an  
**Rudolf Mosse, Zürich.**



**Baufachmann**, selbständig, sucht Stelle in Baugeschäft. Anfragen unter Chiffre Z. J. 2792 bef. Rudolf Mosse, Zürich.

## Techniker - Kaufmann

mit langjähriger in- und ausländischer Praxis in erstklass. Maschinen-Fabrik, wünscht sich zu verändern in ser. Unternehmen, event. als Filialleiter oder Vertreter. Offerten unter Chiffre Z. R. 2799 befördert **Rudolf Mosse, Zürich.**



## ROHRSCHLANGEN

aller Art, als: Kühl-, Heiz-, Koch- und Verdampfschlangen.  
**Hermann Klaus, Ing., Zürich, Lagerstr. 51.**

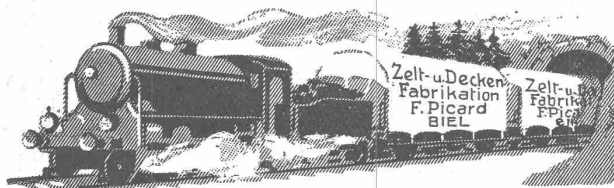
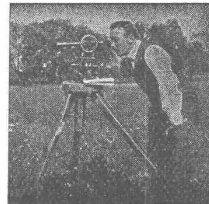
INGENIEUR - BUREAU

## Alfred Frick

Bürglistr. 28 ZÜRICH 2 Tel. Sel. 44.29

Strassen- und Eisenbahnbau  
Kanalisationen und Wasserversorgungen  
Bebauungspläne und Vermessungen

— 26 Jahre Praxis —



## WAGENDECKEN

### Grosser Verkauf von Wagendecken

von der Bedachung der Festhalle vom Eidgen. Schützenfest in Aarau werden zu sehr günstigen Preisen abgegeben.

Diese Decken sind Qualitätsware, wasserdicht und werden auf Wunsch in jeder beliebigen Grösse angefertigt.

### Zelt- und Deckenfabrikation **PICARD, BIEL.**

Enormes Lager in wollenen und wasserdichten Pferde- decken, Schürzen etc.

## Wegmann & Nottaris

Ofenfabrik

### Oberburg - Burgdorf

## Ventilationsöfen

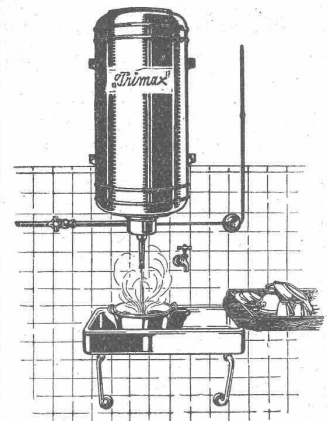
zur Beheizung

von Räumen jeder Art von 50 bis 1000 m<sup>3</sup>

Spezialöfen für Kirchen, Schulen und andere grosse Lokalitäten

Altbewährtes System.

Beste Referenzen von Fachleuten, Behörden und Privaten.



Stehende und liegende sowie Wand-Boiler „Primax“ in jeder Grösse

ferner elektr. Industrietepiche „Calora“ empfehlen:

**GALORA A.-G.**

**Küsnacht-Zürich.**

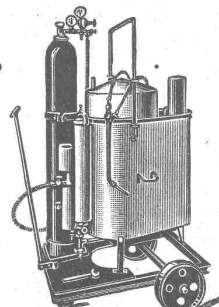
Direktion: A. Däniker, Ing. (G. e. P.)



## Continental Schweiss- und Schneid-Anlagen

DAS NEUESTE!

Moderne Hartlöt-Anlagen



Disous-Schweiss-Anlagen

Grobstück-Apparat „Nova“ 50-80 mm Karbid-Körnung

⊕ PATENT ⊕

Erste Schweiz. Spezialfabrik Feinste Referenzen!

Verlangen Sie Katalog Nr. 85

Continental-Licht- und Apparatebau-Gesellschaft

**Dübendorf-Zürich**

Telephon: Dübendorf 16



# OFFERTEN

## zur Verwertung von Erfindungspatenten

**Naegeli & Co., Patentanwalts-Bureau, Bern**

Die Inhaber folgender schweizer. Patente wünschen mit schweizer. Fabrikanten, bezw. Interessenten in Verbindung zu treten und sind gerne bereit, Lizenzen zu erteilen oder die Patente zu verkaufen:

- No. 63807 vom 27. Januar 1913, auf: Als Gebläse benutzbare Staubsaugevorrichtung.
- No. 103369 vom 12. August 1921, auf: Installation pour signaler automatiquement le passage des véhicules de chemin de fer.
- No. 102616 vom 21. Oktober 1921, auf: Installation de distribution de courant continu.
- No. 102617 vom 21. Oktober 1921, auf: Installation de distribution de courant continu.
- No. 98783 vom 7. Oktober 1921, auf: Machine à comprimer le sucre à l'état de masse cuite pour le mettre en lingots.
- No. 98784 vom 7. Oktober 1921, auf: Machine à casser en morceaux les lingots de sucre et à les mettre en boîtes.
- No. 88769 vom 15. September 1919, auf: Verfahren zur Bestimmung des Fettgehaltes in fetthaltigen Flüssigkeiten.
- No. 99250 vom 7. Oktober 1920, auf: Verfahren und Maschine zum Zusammenkleben der Fäden alter und neuer Ketten in Webereien.

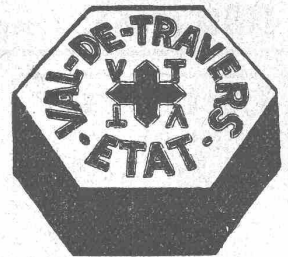
Gefällige Offerten oder Vorschläge werden durch Herren **NAEGELI & Co., Patentanwaltsbureau, Waghhausgasse 1, in BERN,** weiterbefördert.

# Naturasphalt von Travers

Einzig Asphaltminen der Schweiz

Anerkannt bester Naturasphalt

Konzessionäre für die Schweiz:  
**E. R. Zetter & Co.**  
in Solothurn.



Gegründet 1843

Fabrik-Marke

# Wettbewerb

## zur Erlangung von Entwürfen für die Aargauische Gewerbeausstellung in Baden

Das Organisations-Komitee der Aargauischen Gewerbe-Ausstellung Baden 1925 eröffnet unter den im Kanton Aargau domizilierten Architekten und den auswärts wohnenden aargauischen Architekten einen Wettbewerb zur Erlangung von Entwürfen für die Gesamtdisposition der Ausstellung, für die Gebäulichkeiten und für die Anlagen.

Programm und Planunterlagen können gegen eine Vergütung von Fr. 10.— vom Sekretariat der Aargauischen Gewerbe-Ausstellung in Baden bezogen werden. Dieser Betrag wird bei Einreichung eines programmgemässen Entwurfes wieder zurückerstattet.

Der Termin für die Einreichung der Entwürfe ist auf den **30. November 1924** festgesetzt.

Baden, den 20. September 1924.

Namens des Organisations-Komitees:  
Der Präsident: Der Sekretär:  
**E. Schärer-Keller.** **Störi.**

# Konkurrenz-Eröffnung

Die **Kreisdirektion I** der Schweizerischen Bundesbahnen in Lausanne eröffnet Konkurrenz über die

## Ausführung

der zentralen Weichen- und Signalstellung mit elektrischer Kraftstellwerkanlage auf dem **Bahnhof Thun.**

Pläne, Programm und Uebernahmebedingungen können im Bureau No. 51 des Verwaltungsgebäudes I der S. B. B., Razude, in Lausanne zum Preise von Fr. 15.— bezogen werden. Rückerstattung dieses Betrages findet nicht statt.

Die Angebote sind mit der Aufschrift: „Ausführung der Stellwerkanlage im Bahnhof Thun“ an die Kreisdirektion I der S. B. B. in Lausanne bis spätestens **Montag, den 1. Dezember 1924,** verschlossen einzureichen. Sie bleiben bis **1. Februar 1925** verbindlich.

Oeffnung der Angebote mit freiem Zutritt **Dienstag, den 2. Dezember 1924,** vormittags 11 Uhr, im Verwaltungsgebäude I der S. B. B., Razude in Lausanne.

# Schweizerische Nationalbank Basel

## Ausschreibung der Maurer- und armierten Betonarbeiten für den Neubau der Schweizerischen Nationalbank in Basel.

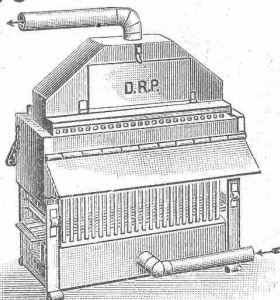
Bedingungen, Pläne und weitere Unterlagen liegen auf im Baubureau der unterzeichneten Architekten vom **13. Oktober** an jeden Tag von **10—12** und **4—6** Uhr.

Die Offerten sind einzugeben bis zum **22. Oktober,** abends 6 Uhr, an die bauleitenden Architekten

**SUTER & BURCKHARDT**  
Basel, Elisabethenstr. 30.

**ALLER ART LIEFERT F. SCHWITTER**  
**BASLER CLICHÉ-FABRIK**  
ALLSCHWILERSTR. 46 BASEL TELEPHON: 5645

# Hygienische Trockenheizung von Bauten.



**Trocknung  
und Temperierung von  
Neubauten**  
mit und ohne Bedienung

## Paul Appel

Zürich Bern  
Limmatstrasse 55 Länggasstrasse 26  
Tel. Seitrau 66.54 Tel. Bollwerk 309

+ 28092

# Ingenieur (E. T. H.)

(Schweizer), Bauleiter einer grossen Verbauungsarbeit im Hochgebirge, sucht wegen Baubeendigung anderweitige Position. Eintritt nach Uebereinkunft. Sprachkenntnisse: die drei Landessprachen. Sehr gute Referenzen von Behörden. Offerten gefl. unter Chiffre **Z. S. 2686** an **Rudolf Mosse, Zürich.**

# Gewerbeschule der Stadt Zürich.

(Kunstgewerbliche Abteilung.)

## Fachklasse für Innenausbau.

**Möbel- und Raumgestaltung**

f. Möbelzeichner, Schreiner, Bauzeichner, Gehilfen u. Meistersöhne.

**Allgemeine Fächer:**

Modellieren und Holzschnitzen, perspektivisches Skizzieren, dekoratives Malen, Kunstgeschichte und Führungen durch das Schweizer Landesmuseum.

**Fachschule:**

Entwerfen, darstellen und detaillieren von Möbeln und Räumen zu Kleinwohnungen, Villen und Geschäftshäusern usw. Konstruktive Perspektive. Ausführung der Möbel durch die städtische Lehrwerkstätte für Schreiner.

Praktisch und künstlerisch geschulte Lehrkräfte erteilen den Unterricht individuell nach Beruf und Vorbildung des Schülers.

Die Bibliothek und die wechselnden neuzeitlichen Ausstellungen des Kunstgewerbemuseums stehen im gleichen Gebäude den Schülern zur Verfügung.

Beginn des Wintersemesters: 20. Oktober 1924.

Tagesschüler zahlen Fr. 45.—, Hospitanten mit Berufslehre Fr. 35.—.

Anmeldungen bei der Direktion der Gewerbeschule Zürich.

## Grösseres Zentralheizungs-Geschäft sucht technischen Bureauchef.

Nur Bewerber mit guten technischen Kenntnissen im Heizungs- und Ventilationsfache, sowie acquisitorischer Eignung und Erfahrung wollen Offerten mit Photographie, Referenzen, Zeugnisabschriften und Gehaltsansprüchen richten unter Chiffre Z. O. 2683 an

Rudolf Mosse, Zürich.

## Patentverwertung

Die Inhaber des schweizerischen Patentes Nr. 58239 vom 23. Oktober 1911, betreffend:

„Rechenmaschine“,

wünschen das Patent zu verkaufen, in Lizenz zu geben oder anderweitige Vereinbarungen für die Fabrikation in der Schweiz einzugehen.

Anfragen befördert H. Kirchofer vormals Bourry-Séquin & Co., Ingenieur- u. Patentanwaltsbureau in Zürich 1, Löwenstr. 51.

**Ingénieur diplômé**  
licencié sciences comm. et écon.,  
3 ans pratique, excell. références,  
cherche situation dans entreprise  
ou administration. Ecrire sous W.  
14231 L. Publicitas, Lausanne.

## Architekt oder Bauzeichner

tüchtig und flink in Skizze, Projekt und Ausführung wird für dauernde Anstellung von Baugeschäft in Genf gesucht. Offerte mit Zeugnisabschriften und Gehaltsansprüchen unter Chiffre Z. H. 2753 befördert

Rudolf Mosse, Zürich.

## Neuer Kollergang

**Bauart Horn**

mit Läutern von 1450 mm Durchmesser u. 500 mm Breite, für Trocken- oder Nassmahlung geeignet, ist preiswert abzugeben. Anfragen unter B. 7427 an die

Ala-Haasenstein & Vogler, Berlin W. 35, Potsdamerstrasse 24, erbeten.

## Regulierbare Voith - Francis - Zwillings - Turbine

mit liegender Welle im Kugelgehäuse eingebaut,  
3 bis 4 m<sup>3</sup> grösste sekundliche Wassermenge, 18 bis 20 m Nutzgefälle, Umdrehungszahl 500 pro min.

Leistung: 700 PS, mit automatischem Oeldruckregler-System „Voith“ und allem Zubehör

### zu verkaufen!

Anfragen an: Oberösterreichische Wasserkraft- und Elektrizitäts-Aktiengesellschaft, Linz, Museumstrasse 4.

## Gesucht

zu baldigem Eintritt  
von grösserem industriellen Unternehmen

## Liegenschafts-

## Verwalter,

gereifte, praktische Persönlichkeit, im Bauwesen erfahren, auch kaufmännisch gebildet, im Umgang mit Mietern, Handwerkern und Kundenschaft gewandt. Dauernde Stellung.

Gefl. Offerte mit Detailangaben über bisherige Tätigkeit, Zeugniskopien, Referenzen, Gehaltsansprüchen und Photographie unter Chiffre Z. G. 2752 an

Rudolf Mosse, Zürich.

## Gesucht: Seriöse und rührige Mitarbeiter

in das Initiativ-Komitee für ein zu gründendes, grosszügiges schweizerisches

**Techn. Unternehmen,** das seine Tätigkeit auch auf das Ausland und Uebersee ausdehnt. Kapitalbeteiligung und gute Beziehungen zu Finanzkreisen erwünscht. Ausführliche Offerten mit Referenzen und Angaben über die Höhe einer Beteiligung unter Chiffre Z. J. 2815 an  
Rudolf Mosse, Zürich.

## Gesucht Volontärstelle in Architekturbureau in Zürich

für jungen Bautechniker mit drei Semestern Technikum und etwas Bau- und Büropraxis. Bedingung: Gelegenheit zum Besuche der Gewerbeschule. Gefl. Offerten unter Chiffre Z. S. 2819 befördert Rudolf Mosse, Zürich.

**Erfindungs-Patente**  
Marken-Muster- & Modell-Schutz im In- u. Ausland  
**H. KIRCHHOFER** vormals  
Bourry-Séquin & Co., ZÜRICH  
1880. Gegründet

## Bauzeichner

mit Bauplatz- und Büropraxis sucht Stelle. Der Eintritt könnte sofort erfolgen. Zuschriften erbeten unter Chiffre Z. S. 2762 an  
Rudolf Mosse, Zürich.

Jüngerer

## Vermessungs-Techniker

sucht auf 1. Nov. Stelle zu wechseln. Offerten unter Chiffre Z. R. 2761 befördert

Rudolf Mosse, Zürich.

**Tourbinensystem 100020** für Dampf- und Wasserbetrieb ohne Wendegetriebe, vor- oder rückwärtsgehend, ist zu verkaufen oder in Lizenz zu geben.

Gefl. Offerten an O. Gätzler, Rousseaustr. 34, Zürich 6.

## Infolge Aufgabe des Geschäftes.

- 1 Elektromotor, 40 PS, 500 Volt, mit Stufenanlasser, 50 Per.,
- 1 Elektromotor, 10 PS, 250 bis 500 Volt, 50 Per., mit Anlasser,
- 1 Dynamomaschine, 25 Volt, 8 Amp., 2400 Touren (Oerlikon). Auskunft erteilt F. Fricker, Thal, Kanton St. Gallen.

## Bauführer

mit sehr guter Praxis sucht dauernde Anstellung. Offerten unter OF. 2677 Z. an

Orell Füssli-Annoncen, Zürich, Zürcherhof.

**Bau-Unternehmung** in Bern sucht per sofort jüngeren

## TECHNIKER od. ZEICHNER

für Eisenbeton- und Tiefbauarbeiten. Offerten mit Angaben über Bildungsgang und Gehaltsansprüchen erbeten unter Chiffre Zag. E. 35 an  
Rudolf Mosse, Bern.



## Flottmann

Luttentventilatoren



# Kugel- & Rollenlager

in höchster Vollendung für  
**MASCHINEN & FAHRZEUGE**  
 Betriebssicher, zuverlässig  
 Kataloge, Preislisten u. Einbauvorschläge  
 kostenlos u. unverbindlich  
**AMSLER & CO**  
 FEUERTHALEN - SCHAFFHAUSEN



## Schweiz. Sprengstoff A.-G. Cheddite u. Dynamit

Telephon Nr. 1.82

Bureau: **LIESTAL**

Telegr.-Adr.: Cheddite Liestal

Fabriken in Isleten (Kanton Uri) und Liestal

liefert zu günstigen Bedingungen

**Gelatine Telsit** stärkster Sicherheitssprengstoff

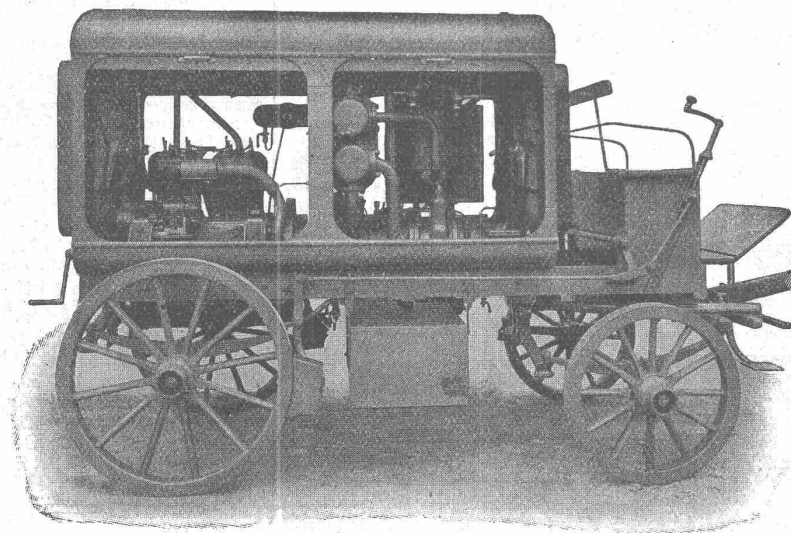
**Cheddite und Gelatine Cheddite** geeignetste Sicherheitssprengstoffe für Steinbrüche

**Dynamite und Sprenggelatine**

sowie

prima kupferne Sprengkapseln, Zündschnüre und Kapselzangen.

## Schweizerische Lokomotiv- und Maschinenfabrik Winterthur



Fahrbare Kompressor-Anlage

**Rotierende  
 Kompressoren**  
 und  
**Vakuumpumpen**  
 geeignet für  
 stationäre  
 und  
 fahrbare  
 Anlagen