

Zeitschrift: Schweizerische Bauzeitung
Herausgeber: Verlags-AG der akademischen technischen Vereine
Band: 83/84 (1924)
Heft: 20

Werbung

Nutzungsbedingungen

Die ETH-Bibliothek ist die Anbieterin der digitalisierten Zeitschriften. Sie besitzt keine Urheberrechte an den Zeitschriften und ist nicht verantwortlich für deren Inhalte. Die Rechte liegen in der Regel bei den Herausgebern beziehungsweise den externen Rechteinhabern. [Siehe Rechtliche Hinweise.](#)

Conditions d'utilisation

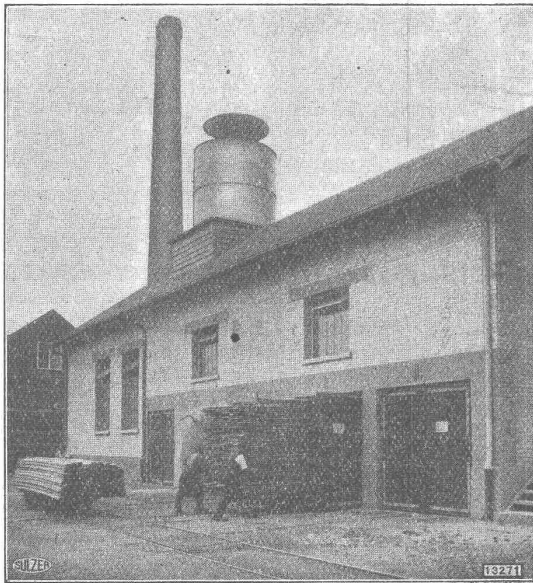
L'ETH Library est le fournisseur des revues numérisées. Elle ne détient aucun droit d'auteur sur les revues et n'est pas responsable de leur contenu. En règle générale, les droits sont détenus par les éditeurs ou les détenteurs de droits externes. [Voir Informations légales.](#)

Terms of use

The ETH Library is the provider of the digitised journals. It does not own any copyrights to the journals and is not responsible for their content. The rights usually lie with the publishers or the external rights holders. [See Legal notice.](#)

Download PDF: 06.02.2025

ETH-Bibliothek Zürich, E-Periodica, <https://www.e-periodica.ch>



Sulzer-Holztrocknungs-Anlage

SULZER

TROCKNUNGS-ANLAGEN

für

HOLZ - GETREIDE
GARNE - GEWEBE
CHEMISCHE PRODUKTE
WÄSCHE usw.

Unsere Anlagen zeichnen sich aus durch:
Rasche gleichmässige Trocknung
Leichte Regulierbarkeit - Wirtschaftlichen Betrieb

GEBRÜDER SULZER, AKTIEN-GESELLSCHAFT, WINTERTHUR
ABT. ZENTRALHEIZUNGEN

Walo Bertschinger

ZÜRICH, Hafnerstrasse 7.

Spezialfirma für:

Geleisebau

Ständiges grosses Lager in
Normalbahn- und Fabrikgeleisen,
Weichen und Drehscheiben.
Geleiseneubau, Unterhalt, Reparaturen.
Geleisebauwerkstatt.
Abnorme Geleise-Anlagen.

Strassenbau

Asphalt- und Teermakadam.
Oberflächenteerungen.
Neuanlagen.
Unterhalt.
Strassenwalzen-Betrieb.

Submissions-Anzeiger

Termin	Auskunftstelle	Ort	Gegenstand
18. November	Kantonsingenieur	Basel	Korrektionsarbeiten für den Mühleberg in Basel
20. "	Gemeinderatskanzlei	Horgen	Arbeiten u. Lieferung. z. Korrektur u. Verlegung d. Dorfbaches v. See b. z. Freihof
22. "	Baubureau S. B. B.	Olten	Unterführung der Aarauerstrasse in Olten, II. Bauabschnitt
24. "	Bahnmeister	Schaffhausen	Sämtl. Arbeiten z. Umbau im Erdgeschoss d. Aufnahmegebäudes Schaffhausen
25. "	C. Georgi, Ing.-Bureau	Spiez	Erstellung eines Leitwerkes (250 m) am linken Kanderufer, Gemeinde Wimmis
3. Jan. 1925	Brückenbaubureau S. B. B.	Lausanne	Umbau des Grandfey-Viaduktes bei Freiburg (Beton oder Eisen)



Sicherheits-Sprengstoffe

Aldorfit und Gelatine-Aldorfit


sowie sämtliche Spreng-Utilensilien

Betonmischer, Steinbrecher, Hebezeuge, Turmdrehkrane, Kompressoren, Strassenwalzen, Teerungsapparate, Bauwerkzeuge, etc., etc.

ROBERT AEBI & CIE., A.-G., ZÜRICH I
INGENIEURBUREAU-MASCHINENFABRIK

KITTLLOSE GLASDÄCHER

System Zimmermann



WALTHER & MÜLLER
- BERN -



HADEF
Handwinden

HEINRICH DE FRIES
G. M. B. H.
DÜSSELDORF

Privatdozent

Dr. ing. Ernst Suter

Ingenieurbureau
für Konstruktionen aus

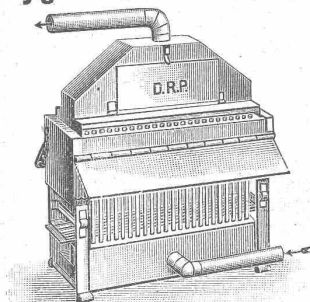
Eisenbeton

Eisen und Holz
im Hoch- und Tiefbau

Baden b. Zürich
Mannsbergweg 1
Telephon 656

Basel
Thiersteinallee 15
Telephon 38.81

Hygienische Trockenheizung von Bauten.



Trocknung und Temperierung von Neubauten
mit und ohne Bedienung

Paul Appel

Zürich Bern
Limmatstrasse 55 Länggasstrasse 26
Tel. Selnau 66.54 Tel. Bollwerk 309

+ 26092



ZIMMERIT schwarz 505

das Spezialpräparat, unerreicht widerstandsfähig gegen Säuren und Laugen, Wasser und Feuchtigkeit

Weiterfester Schutzanstrich

Erzeugnis der Chemischen Werke Zimmer & Co., Berlin

General-Vertretung für die Schweiz:
J. G. Hans Oggenfuss-Reiche, Bern, Brunnadernstr. 28 D.
Telephon Bollwerk 21.90

Schweizer. Strassenbau-Unternehmung A. G.

Zürich BERN Lausanne
Steinwiesstr. 40 — Tel.: Hott. 43.81 Laupenstr. 8 — Tel.: Bollwerk 54.54 Petit Chêne 22 — Tel.: 20.28
Telegr.: „Stuag“ Telegr.: „Stuag“

Grösste Spezialfirma für Strassenbeläge aller Art.

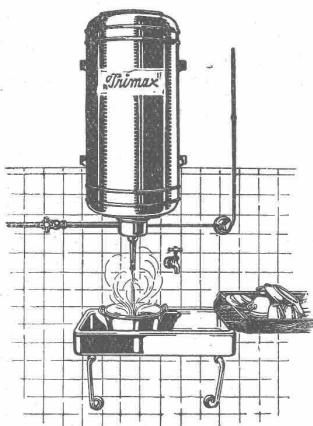
30 Dampf- u. Motorwalzen, sechs Steinbrecher :: :: Eigene Pflastersteinbrüche u. Hartschotterwerke in Alpnach, Beckenried u. Bouveret
„Spramex- und Mexphalt-Beläge“

KORK

PLATTEN
SCHALEN
SCHROT

GEGEN: KÄLTE
WÄRME
SCHALL

KORKSTEINWERKE A.-G. KÄPFNACH-HORGEN



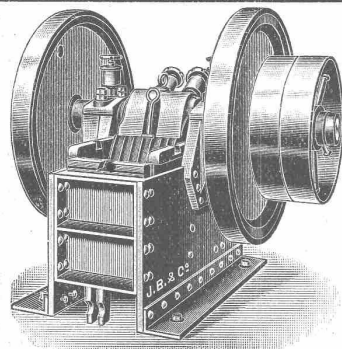
Stehende und liegende sowie Wand-Boiler „Primax“ in jeder Grösse ferner elektr. Industrietepiche „Calora“ empfehlen:
CALORA A.-G. Küsnacht-Zürich.
Direktion: A. Däniker, Ing. (G. e. P.)

Erfindungs-Patente
Marken-Muster- & Modell-Schutz im In- u. Ausland
H. KIRCHHOFER vormals Bourry-Séguin & Co., ZÜRICH
1880. Gegründet.

Der prakt. Eisenhochbau
von A. GREGOR

Bd. I. Niete, Schrauben, Pfetten, Binder, Träger.
3. Aufl., gebd. 26.— Mk.
Bd. II. Kranlaufbahnen.
Gebd. 20 Mk.
Zu beziehen durch jede Buchhandlung oder direkt vom Verlag

Hermann Meusser,
Berlin W. 57/109, Potsdamerstrasse 75. Postscheck Bern.



Ia. Referenzen

Steinbrecher

eigener Fabrikation

Ia Maschinen, mit selbsteinstellbaren Bruchsicherheitsplatten, die jeden Bruch vollständig ausschliessen
stationär und fahrbar
mit od. ohne Motor, von 20 bis 60 m³ Tagesleistung liefern
in Kauf und Miete
zu vorteilhaften Bedingungen, sofort ab Lager,

J. BRUN & Cie., NEBIKON
Maschinen-Fabrik

Telephon 12 Gegründet 1872 Telegr.: Brun

R. DIETRICH & Co A.-G., ZÜRICH

Fabrik mit Geleiseanschluss in Altstetten. — Telephon: Selnau 18.90

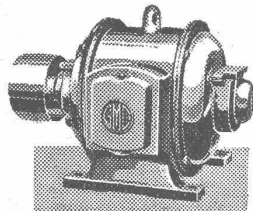
Grosses Lager in Maschinenölen jeder Art

Transformatoren-Oele — Schalter-Oele — **Consistente Fette** —
Elektromotoren-Oele — Turbinen-Oele — Dampfzylinder-Oele
Automobil-Oel und Motorwagenfett — Wasserlösliches Bohrl
Bodenöl — Leinöl — Bodenwiche — Schmierseife — Carbolinum etc.

Auto-Benzin **Luftkompressoren-Oele** — **Kugellager-Fett** **Auto-Benzin**

Elektro-Motoren

für alle Stromarten



Generatoren - Umformer - Transformatoren
Elektrische Schmiede-Ventilatoren

G. Meidinger & Cie., Basel

Joh. Müller Centralheizungen als Spezialität

Rüti (Zch.), Teleph. 30 Zürich 1, Bellevue, Teleph. Hottingen 324 Chur, Teleph. 160

durch die

Geretter

feuersichere Imperial-Stahlfür

Vereinigt die Vorzüge der Feuersicherheit, Stabilität und des gefälligen Aussehens. In hervorragender Weise von allen massgebenden deutschen Behörden und den Versicherungs-Gesellschaften als feuersicher anerkannt

Porta-Westfalika-Stahlfür

Man verlange kostenlos Prospekte

Deutsche Metalltüren-Werke



August Schwarze, Brackwede i. W.
Berlin NW 7, Unter den Linden 39.
 Vertreter f. d. Schweiz: FRITZ ZIEGLER, SCHAFFHAUSEN, Promenadenstr. 27.

PRAZISIONS REISSZEUGE

Kern
AARAU



Kern & Cie AG.
 AARAU · PRAZISIONSWERKSTÄTTEN

Flottmann

Zubehörden zu Pressluftanlagen

E. Rothenbach & Co.
 Ingenieur-Bureau f. moderne Wärme-Technik
Bern

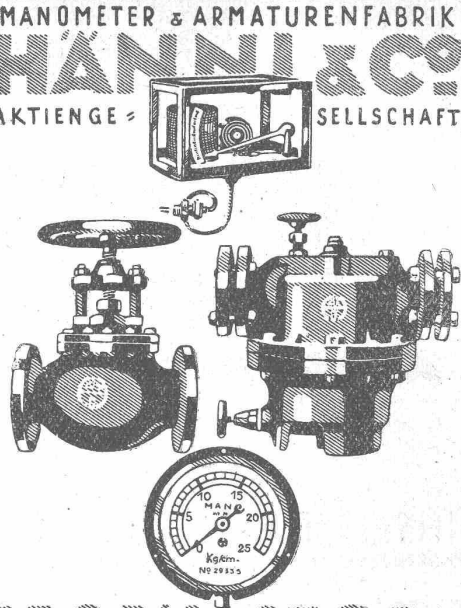


<p>Ofen- u. Feuerungsbau Für alle Industrien und Brennstoffe Kesseleinmauerungen Kaminbau</p>	<p>Gaswerke Neu- und Umbauten mit Behälter und Rohrnetz Fern-Versorgungsanlagen</p>
<p>Einäscherungs-Anlagen für Krematorien Einführungs-Apparate</p>	

MANOMETER & ARMATURENFABRIK

HÄNNI & CO

AKTIENGESELLSCHAFT



JEGENSTORF
 (BERN)
 (GRÖSSTE SCHWEIZ. MANOMETERFABRIK)

Manometer aller Arten, Vacuummeter, Zugmesser, Schreibinstrumente aller Arten, Glasthermometer, Federthermometer, Pyrometer, Dampfventile aus Eisen- und Stahlguss, Kondensstöpfe, Kondenswasserableiter etc.

RÜETSCHI

A. G.



Glocken-Giesserei
 (Bestehend seit dem XIV. Jahrhundert)

Kirchen-Geläute
 Renovation v. solchen
 Einzelne Glocken
 Glocken-Spiele
 Herdenglocken etc.

★AARAU★

GRIOT Tabellen für konfin. Träger
 3. Auflage 1924, gebunden,
 gegen postfreie Totalnachnahme von Fr. 12.— durch Selbstverlag GUSTAV GRIOT, Ing., Wytikonstrasse 15, ZÜRICH, Telefon 183.— Prospekt frei.

EISENBETON

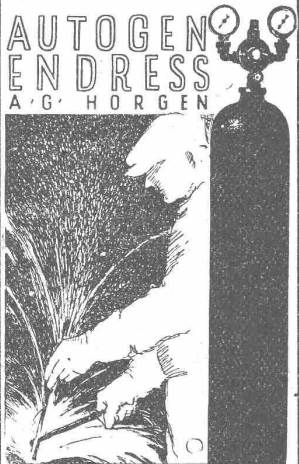
Holz- und Eisenkonstruktionen in Hoch- und Tiefbau

E. RATHGEB, DIPL.-ING.
 INGENIEUR-BUREAU
Zürich
 Telephon Hottingen 89.92 Stampfenbachsfr. 63

Kugel- und Rollenlager DWF

Präzisions-Stahlkugeln ab Lager in Zürich

Vertreter: Dr. HOIGNÉ vorm. M. Schoch & Co., Münsterhof 14, ZÜRICH 1



Sorgfältige Fabrikation bester Schweiss- u. Schneid-Brenner Reduzierventile, hebellos Acetylen Apparate **AUTOGEN** die führende Fabrikmarke

Armierete Annen-Hohlstein-Decken u.-Böden

Der Backstein „System Annen“ ersetzt vorteilhaft Holzbretter-, Schilfrohr-, Eternit- und Rabitzdecken usw. Anwendbar auf Holzbalken, armiertem Beton (ohne hölzerne Schalungsträger), T- und Rundeisen.

Die mit Hohlsteinen „System Annen“ armierten Decken und Böden eignen sich besonders für Werkstätten, Fabriken, Auto-Garagen, Pferde-, Vieh- und Schweineställe, Käsereien usw.

Seriöse Referenzen zur Verfügung, gestützt auf bedeutende Arbeiten, die seit 1912 ausgeführt wurden.

Auskunft, Prospekte usw. durch

Charles Annen, Unternehmer, Neuenburg

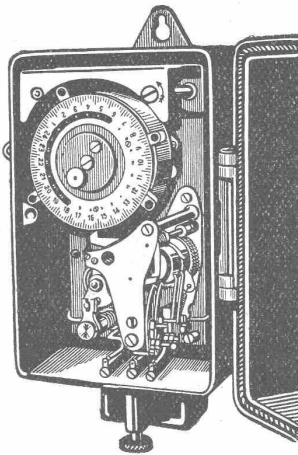
Telephon Nr. 11.01



Elektro-mechanische Werkstätte Aufzugbau- und Transmissions-Anlagen für jeden Betrieb. Sämtliche Reparaturen von Maschinen, Apparaten u. Motoren.

A.-G. für Schaltapparate Bern
Gerbergasse 27

Zeit- und Sperrschalter
Schaltuhren, Fernschalter
Dreiminuten-Schalter
Temperaturschalter
Temperaturregler
Kombinierte
Tarif- und Sperrschalter
Schalter mit astronomischer
Verstellung für Beleuchtung



Brauchen Sie **Rolladen**

irgend welcher Art für Auto-Garagen, Schau-fenster, Tore u. Türen zu Magazinen u. Bu-reaux, ferner für Fen-ster von Villen, Verwal-tungsgebäuden etc., so wenden Sie sich an die

HARTMANN & CIE.

Fabrik für Stahlblech- und Holzrolladen

Biel - Bienne

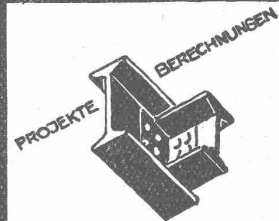
Cliche's Armbruster & Söhne Zürich
für Buchdruck Ob. Zäune Tel. Hott. : 63 65

BEWAHRTER

Euböolith

BELAG

SEIT 25 JAHREN ÜBER 8000000 m² AUSGEFÜHRT
EUBÖOLITHWERKE A.-G. OLTEN



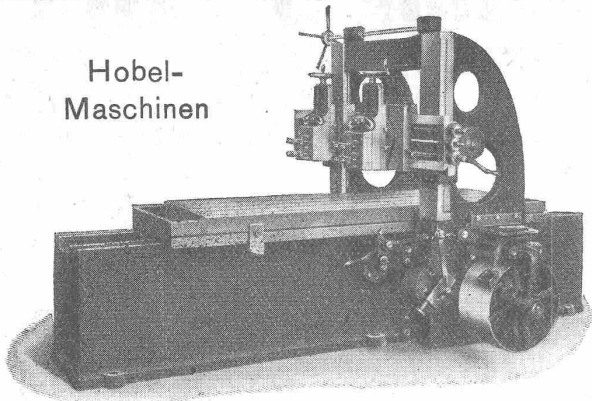
EISEN KONSTRUKTION
KITTLÖSE
GLASBEDACHUNGEN
BAU- & KUNST-
SCHLOSSERARBEITEN
GEBR. TUCHSCHMID FRAUENFELD

Perla A.-G. Bern

BAHNHOFPLATZ 4 • ELEKTR. LEUCHTPLAKATE

Reichle & Knödler, Heilbronn a. N.

Hobel-
Maschinen



Mise au concours de travaux

Die **Kreisdirektion I** der **S. B. B.** eröffnet Konkurrenz über die Arbeiten für den

Umbau des Grandfey-Viadukts bei Freiburg, km 68,712 bis 69,095 der Linie Lausanne-Bern.

Es werden zwei Varianten ausgeschrieben:

- A. Betonviadukt unter Benützung der bestehenden Pfeiler;
- B. Eiserne Brücke auf den bestehenden einbetonierten Pfeilern.

Die Bauarbeiten umfassen in der Hauptsache:

A. Betonviadukt:

Stampfbeton	15 000 m ³
Eisenbeton	11 000 m ³
Eiseneinlagen	680 t
Wasserdichte Abdeckung	2 300 m ²

B. Eiserne Brücke:

1. Tiefbauarbeiten:

Stampfbeton	4 000 m ³
Eisenbeton	10 000 m ³
Eiseneinlagen	430 t

2. Eisenkonstruktion:

Lieferung und Montierung des neuen eisernen Ueberbaus	1 125 t
Abbruch der bestehenden Eisenkonstruktion	1 400 t

Pläne und Uebernahmebedingungen liegen vom 10. Nov. 1924 an zur Einsicht auf bei der Bauabteilung, Brückenbau-Bureau, im Erdgeschoss des P. V.-Gebäudes in Lausanne.

Pläne, Uebernahmebedingungen und Angebotsformulare sind daselbst erhältlich gegen Vergütung der Selbstkosten (Fr. 50.— für jede Variante). Dieser Betrag wird bei Einreichung eines vollständigen Angebotes und bei Rückgabe der Pläne in unversehrtm Zustande rückerstattet. Ausserdem liegen Pläne und Uebernahmebedingungen auch auf dem Bureau des Bahningenieurs in Freiburg zur Einsichtnahme auf.

Angebote mit der Aufschrift „Grandfey-Viadukt, Variante A od. Variante B“, sind spätestens bis **3. Januar 1925** der **Kreisdirektion I** der **S. B. B.** in **Lausanne** verschlossen einzureichen. Sie bleiben bis 4. April 1925 verbindlich.

Öffnung der Angebote am **6. Januar 1925**, vormittags 11 Uhr, im Verwaltungsgebäude No. 1, an der Razude, in Lausanne.

A vendre matériel d'occasion comprenant:

Moteurs électriques triphasés, 500 volts force variant de 3 à 60 CV.

Compresseur d'air absorbant six mètres cubes et compressant à six kilogrammes.

Un lot marteaux Flottmann. — **Matériel divers.** Conditions avantageuses; s'adresser à

Construction Usine Chancy-Pougny, Chancy.

Für **Eisenbahnbauarbeiten** im Ausland suchen wir im Tunnelbau und in Felsarbeiten erfahrene

Ingenieure, Schachtmeister, Oberhauer, Mineure.

Meldungen mit Zeugnisabschriften sind zu richten an **Julius Berger, Tiefbau A.-G., Berlin W35, Potsdamerstr. 121 b.**

Ingenieurbureau F. BOESCH

Nachfolger von L. Kürsteiner

Pellikanstrasse 3 - **ZÜRICH** - Tel. Selnau 52.23

Projekte, Kostenberechnungen, Bauleitungen
Experten und Gutachten

für

Hoch- und Niederdruck-Wasserkraftanlagen, Schifffahrtsanlagen
Kanalisations- und Kläranlagen, Wasserversorgungen
Brückenbauten etc.

Haupt & Ammann, ZÜRICH

Warmwasserheizung
vom Kachelofen aus

ist die idealste und rationellste Heizung für einzelne
Etagen und kleinere Villen.

Ingenieur-Besuch, Projekte und
Kostenberechnungen gratis.

Langjährige Erfahrung. — Prima Referenzen.



Alfr.

Schmidweber's Erben A.-G.

Dietikon - **ZÜRICH** - Luzern

**Innen- und Aussendekorationen
in poliertem Marmor und Granit**

Bautechniker Bautechniker

Bauführer, Bauzeichner mit Aus-
landpraxis, deutsch und italia-
nisch sprechend, **sucht auf 1.**
Januar Anstellung. Offerten
unter Chiffre Z. N. 3101 befördert
Rudolf Mosse, Zürich.

mit drei Semestern Technikum
und etwas Bau- und Bureau-
praxis
**sucht Volon-
tärstelle**

auf Architekturbureau. Gefl. Of-
fert unter Chiffre Z. A. 3089 an
Rudolf Mosse, Zürich.

Wasserbau-Techniker

24 Jahre, Schweizer, vertraut mit
allen Projektierungsarbeiten, flot-
ter Konstrukteur, **sucht Stelle**
auf Bureau oder Bauplatz. 1. De-
zember event. 15. November. Gute
Sprachkenntnisse. Zeugnisse und
erste Referenzen zu Diensten.
Offerten unter Chiffre Z. M. 3062
beförd. **Rudolf Mosse, Zürich.**

Baugeschäft

gutes Kundengeschäft am Platze
Zürich mit reichlichem Inventar
und guten Gebäulichkeiten zu
verkaufen. Anzahlung zirka
50,000 Fr. Offerten unter Chiffre
Z. R. 3085 befördert
Rudolf Mosse, Zürich.

MARTI & Cie.

Landesplattenberg, ENGI-Glarus

Dachschiefer

in allen Sorten. Rohe und geschliffene

Schieferplatten

für alle Bauzwecke

Fenstersimsen, Plissoiranlagen, Tischplatten,
Ofen-Unterlags- und Deckplatten, Anschreib-
und Schulwandtafeln

Patent-Verkauf od. Lizenz-Abgabe.

Die nachfolgenden schweizer. Patente sind zu verkaufen, event. werden auch Lizenzen abgegeben:

„Hauptpatent No. 103218 vom 25. November 1921, Zusatzpatent No. 104710 vom 25. Nov. 1921, No. 104711 vom 25. Nov. 1921, No. 104712 vom 25. Nov. 1921, No. 105851 vom 25. Nov. 1921, Verfahren zur Herstellung von Farbstoffen aus Dibenzanthron“.

Fabrikanten und Interessenten, welche nähere Auskunft wünschen, belieben sich zu wenden an das Ingenieur- und Patentanwaltsbureau H. Kirchofer vormals Bourry-Séquin & Co. in Zürich 1, Löwenstrasse 51.

Tüchtiger Tiefbautechniker

(Diplom Burgdorf), mit guter Erfahrung in Eisenbeton **sucht Stelle** in Bauunternehmung od. Bureau. Eintritt kann sofort erfolgen. Offerten unter Chiffre Zag. E. 44, befördert

Rudolf Mosse, Bern.

Dessinateur- Architecte

sérieux connaissant la construction et le métré **est demandé**. Envoyer références et prétentions à Monsieur E. Réess, Architectes à Montbéliard (Doubs).

ARCHITEKT

20 Jahre Praxis, prima Referenzen, der auch grosse Bauunternehmung im zerstörten Gebiet Frankreichs geleitet hat, **sucht Vertrauensstellung**. Offerten unter Chiffre Z. K. 3003 befördert

Rudolf Mosse, Zürich.

Schweiz. Bauzeitung

zu verkaufen. Jahrg. 1902—16 eingeb., 1917—23 uneingeb. Anfragen unt. Chiffre Z. Z. 3126 befördert Rudolf Mosse, Zürich.

Gesucht auf Architekturbureau in Zürich ein Volontair

der schon einiges Studium an der E. T. H. oder an einem Technikum hinter sich hat. Offerten unter Chiffre Z. B. 3109 befördert

Rudolf Mosse, Zürich.

Gesucht von Ingenieur-Bureau für Eisenbeton und Wasserbau an verschiedenen Plätzen Techn. Mitarbeiter u. Ortsvertreter

Man beliebe sich mit Chiffre N. 2521 Publicitas Zürich in Verbindung zu setzen.



In 3 Bänden
24. neubearb. Aufl.

Als nie versagendes Rüstzeug
unentbehrlich für jeden Techniker,
jeden Ingenieur!

BAND I. Inhalt: Mechanik, Wärme- und Festigkeitslehre, Stoffkunde, Maschinenteile. Mit 1023 Textabbildungen.

In Leinen gebunden Fr. 17.20.

BAND II. Inhalt: Kraftmaschinen, Messkunde, Arbeitsmaschinen, Schiffsbau, Maschinen- und Automobilbau, Beleuchtung, Elektrotechnik. Mit 1511 Textabbildungen.

In Leinen gebunden Fr. 18.50.

BAND III. Inhalt: Vermessungskunde, Statik der Baukonstruktionen, Grundbau, Eisenbetonbau, Hochbau, Lüftung und Heizung, Fabrikanlagen, Städtebau, Baumaschinen, Wasserbau, Wasserkraftanlagen, Strassenbau, Wasserversorgung, Städteentwässerung, Eisenbahnwesen, Brückenbau. Mit 1967 Textabbildungen.

In Leinen gebunden Fr. 18.50.

In neuer Auflage erschienen!

Wir liefern dieses Werk auf Wunsch auch gegen

8 Monatszahlungen

unter Berechnung des üblichen Teilzahlungszuschlags von 10%, der bei Barzahlung fortfällt. Bestellschein untenstehend.

Buchhandels-Aktiengesellschaft, Zürich 1

Uraniastrasse 26

Postcheck VIII/10902

BESTELL-SCHEIN. Ich bestelle b. d. Buchhandels-A.-G., Zürich 1, Uraniast. 26: „HÜTTE“, **Des Ingenieurs Taschenbuch**, Bd. 1—3, in Leinen gebunden Fr. 54.20 — gegen Barzahlung — gegen 8 Monatszahlungen mit 10% Teilzahlungszuschlag — der ganze Betrag — die erste Rate — folgt gleichzeitig — ist nachzunehmen (Nichtgewünschtes gefl. streichen). Erfüllungsort Zürich.

Ort und Datum:

Name und Adresse:

Oeffentlicher Wettbewerb.

Zur Erlangung von

Bebauungsplan-Entwürfen

eröffnet die **Gemeinde Weinfelden** unter den im Kanton Thurgau und in den angrenzenden Kantonen Schaffhausen, Zürich und St. Gallen verbürgerten oder niedergelassenen Fachleuten schweizerischer Nationalität einen öffentlichen Wettbewerb. Die näheren Bedingungen sind aus dem Programm ersichtlich, welches von der **Gemeinderatskanzlei Weinfelden** bezogen werden kann.

Weinfelden, den 12. November 1924.

Der Gemeinderat Weinfelden.

Neubau der ref. Kirche in Dietikon

Submissions-Ausschreibung über die Schreiner-Arbeiten

Eingabeformulare, Pläne und Bedingungen für die genannten Arbeiten können auf dem Bureau der Bauleitung, **Emil Schäfer**, Architekt B. S. A., Bleicherweg 52, Zürich 2, vom 12. bis 22. November 1924, je vormittags von 10 bis 12 Uhr, eingesehen, bezogen werden.

Angebote sind bis zum **29. November a. c.** verschlossen mit der Aufschrift „Eingabe für Bauarbeiten zur reform. Kirche in Dietikon“ an den Präsidenten der Kirchenbaukommission, Herrn **Emil Lips-Fischer** in Dietikon, einzureichen.

Kirchenbaukommission ref. Dietikon.

Patent-Verkauf od. Lizenz-Abgabe.

Der Inhaber des schweizerischen Patentes Nr. 102289 vom 3. November 1921, betreffend:

„Verfahren zur Herstellung eines Düngemittels aus Tricalciumphosphat“, wünscht das Patent zu verkaufen, in Lizenz zu geben oder anderweitige Vereinbarungen für die Fabrikation in der Schweiz einzugehen.

Anfragen befördert **H. Kirchofer** vormals Bourry-Séquin & Co., Ingenieur- u. Patentanwaltsbureau in Zürich 1, Löwenstr. 51.

ARCHITEKT

als Teilhaber, geschäftsgewandt, zur Etablierung eines Architekturbureaus. Offerten unter Chiffre B. R. 2426 an

Rudolf Mosse, Zürich.

Tüchtiger, erfahrener Bautechniker

mit gutem Bildungsgang und prima Referenz. **sucht Stelle** in Architekturbureau od. Baugeschäft. Offerten unt. Chiffre Z. N. 3139 belördert

Rudolf Mosse, Zürich.

On demande

de bon remploi

3 ou 4 grues

à câbles aeriens de 40 à 50 mètres de portée et de 8 à 10 mètres de hauteur de pylones pour charge de 3 à 5 tonnes. Faire offre à la librairie Ramiot, 25, rue Gretry, à Bruxelles.

ARCHITEKT

Dipl. E.T.H., mit Auslandspraxis, **sucht erste Stelle** in industriellem Unternehmen zur Bearbeitung baulicher Aufgaben. Offerten unter Chiffre B. S. 1732 an

Rudolf Mosse, Zürich.

Italienisch

geläufig in 2 bis 3 Monaten
Mod. Sprachen-Schule
Dr. AGUSTIN, LUGANO.

ARCHITEKT

mit 3 jähriger Auslandspraxis in Frankreich u. Deutschland (Dipl. E.T.H.) **sucht Stelle** als erste Kraft in Architekturbureau. Finanzielle Beteiligung nicht ausgeschlossen. Offerten unt. Chiffre B.U.210 an **Rudolf Mosse, Basel.**

Zu kaufen gesucht:

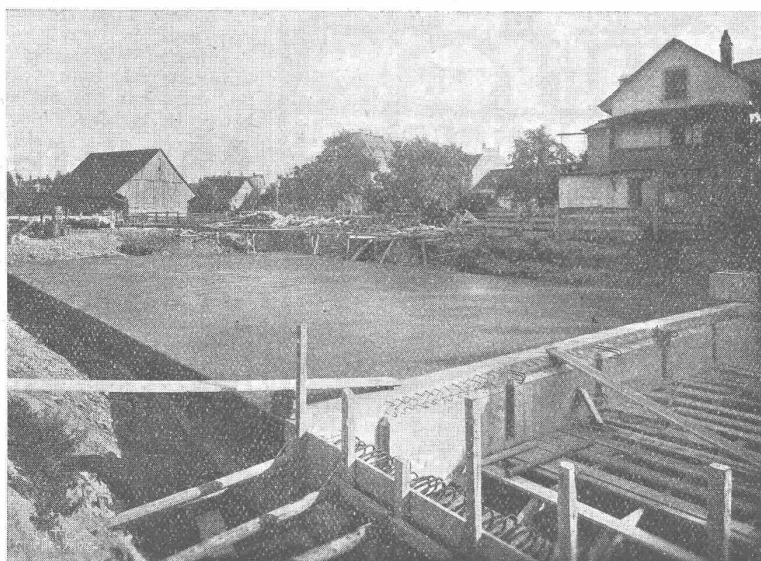
Steinbohrstahl

8-kant, von 15 bis 25 mm in Längen von 30 cm und aufwärts. Offerten unter Chiffre C. 7921 Y. an **Publicitas, Bern.**

Asphalt-Emulsion A.-G. Zürich

Hatnerstrasse 7

Unternehmung für Asphaltarbeiten



Mammutabdichtungen für Brücken, Tunnels, Dächer, Terrassen, Fundamente, Asphalt-Emulsion- und Eweol-Isolieranstriche, Porolith-Mörtelzusatz, Gussasphalt-Beläge.

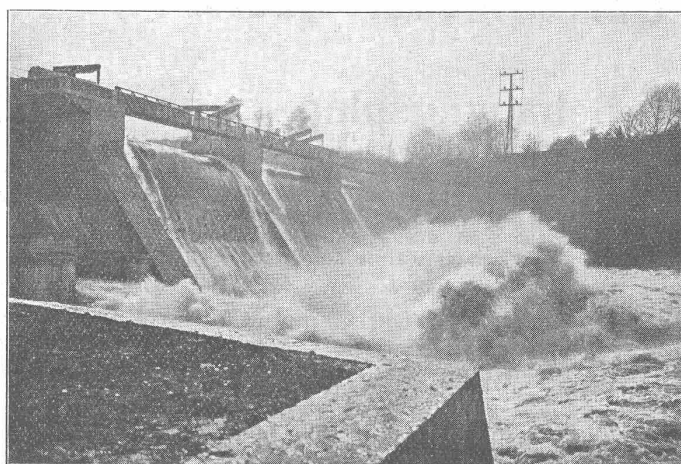
Wiedikonener Tunnel
 Bauleitung: S. B. B. Kreis III
 Unternehmung: Theod. Bertschinger A.-G.
 Wasserdichte Asphaltabdeckung 1000 m²
 Ausgeführt durch Asphalt-Emulsion A.-G. Zürich

Selbsttätiger Hochwasserschutz

bei Wehranlagen und Talsperren. Selbsttätige Wasserspiegel- und Abflussregulierung an bestehenden und Neuanlagen.

Selbsttätige und von Hand bedienbare Wehrkonstruktionen.

Ausgeführt und im Bau über 2800 m Wehrbreite für ca. 28000 m³/sek Regulierfähigkeit



Ausgeführt und im Bau über 2800 m Wehrbreite für ca. 28000 m³/sek Regulierfähigkeit

Illustr. Katalog, Projekte und Kostenanschläge

Illustr. Katalog, Projekte und Kostenanschläge

Stauwerke A.-G., Zürich I

Walchestr. Nr. 17