

Objektyp: **Advertising**

Zeitschrift: **Schweizerische Bauzeitung**

Band (Jahr): **83/84 (1924)**

Heft 5

PDF erstellt am: **22.07.2024**

### **Nutzungsbedingungen**

Die ETH-Bibliothek ist Anbieterin der digitalisierten Zeitschriften. Sie besitzt keine Urheberrechte an den Inhalten der Zeitschriften. Die Rechte liegen in der Regel bei den Herausgebern. Die auf der Plattform e-periodica veröffentlichten Dokumente stehen für nicht-kommerzielle Zwecke in Lehre und Forschung sowie für die private Nutzung frei zur Verfügung. Einzelne Dateien oder Ausdrucke aus diesem Angebot können zusammen mit diesen Nutzungsbedingungen und den korrekten Herkunftsbezeichnungen weitergegeben werden. Das Veröffentlichen von Bildern in Print- und Online-Publikationen ist nur mit vorheriger Genehmigung der Rechteinhaber erlaubt. Die systematische Speicherung von Teilen des elektronischen Angebots auf anderen Servern bedarf ebenfalls des schriftlichen Einverständnisses der Rechteinhaber.

### **Haftungsausschluss**

Alle Angaben erfolgen ohne Gewähr für Vollständigkeit oder Richtigkeit. Es wird keine Haftung übernommen für Schäden durch die Verwendung von Informationen aus diesem Online-Angebot oder durch das Fehlen von Informationen. Dies gilt auch für Inhalte Dritter, die über dieses Angebot zugänglich sind.

# Schweizerische Bauzeitung

**Abonnementspreis:**  
Schweiz 40 Fr. jährlich  
Ausland 50 Fr. jährlich

**Für Vereinsmitglieder:**  
Schweiz 32 Fr. jährlich  
Ausland 40 Fr. jährlich  
sofern beim Herausgeber  
abonniert wird

DES SCHWEIZ. ING.- & ARCHITEKTEN-VEREINS & DER GESELLSCHAFT EHEM. STUDIERENDER DER EIDG. TECHN. HOCHSCHULE.

WOCHENSCHRIFT

FÜR BAU-, VERKEHRS- UND MASCHINENTECHNIK

GRÜNDER ING. A. WALDNER, HERAUSGEBER ING. CARL JEGHER, ZÜRICH

Verlag: A. & C. Jegher, Zürich — Kommissionsverlag: Rascher & Cie., Zürich und Leipzig

ORGAN

**Insertionspreis:**

4-gespalt. Colonelzeile od. deren Raum 50 Cts.  
Haupttitelseite: 80 Cts.  
Alleinige Inseraten-Annahme: Rudolf Mosse, Annoncen-Expedition, Zürich, Basel und deren Filialen und Agenturen

## RUBAG

Seideng.16 ZÜRICH, Telef. Sel.4957

**Betonmischer  
Pressluftanlagen  
Kies- und Sand-  
Aufbereitungen**

Miete

# Motor-Lokomotiven

für jede Spurweite und von 8 bis 40 PS

**Kauf**



# Strebelwerk Zürich

Rämistrasse 5, Tel. Hottingen 49.33

**Original-Strebekessel**

tragen auf jedem Kesselgliede diese Schutzmarke.



Fabrik für

## Eisenkonstruktionen

A.-G.  
vormals

### Schäppi & Schweizer

Albisrieden - Zürich

Projektierung und Ausführung von:

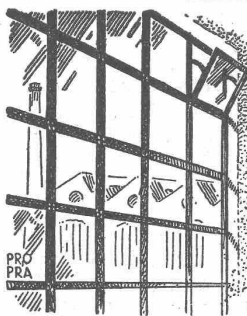
Eisenkonstruktionen aller Art, Brücken, Fabrikbauten, Masten, Oberlichter, Fenster, Blecharbeiten, schmiedeiserne Fassaden

Stahlblechrolladen

Schlosserarbeiten

\*\*\*\*\*

Techn. Bureau Tel. S.25.42 Kaufm. Bureau Tel. S.71.05



# Geilinger & Co

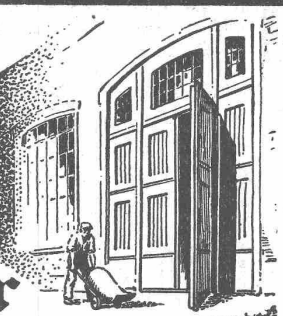
Winterthur



## Eisenhochbau

## Fabrikturen

## Schmiedeiserne Fenster



# PERSONEN- & WAREN-AUFZÜGE

nach  
bewährtem  
System

für jede Leistung und Betriebsart

Schweiz. Wagonsfabrik Schlieren A. G., Schlieren-Zürich

Telephon: Selnau 11.15  
Telegr.: Wagonsfabrik Schlieren

**Neu!**  
Patentiert.

# SUBOX

**Neu!**  
Breveté.

**Verbleiung durch Anstrich**

Die Farbe der Zukunft: mehrjährig erprobt; äusserst ökonomisch

## Metallisierung jedes gestrichenen Gegenstandes

Besten und billigsten Schutz gegen äussere schädliche Einflüsse für Eisen, Blech, Holz, Zement, Papier, Eternit etc.

### Subox-Rostfrass

(Deckfarbe unnötig)

Alleinfabrikation durch die Subox A.-G., Langstrasse 187, Zürich 5 - General-Vertreter für die Schweiz: Paul Kuoni, Sonnenquai 3, Zürich 1 - Vertreter für die Kantone St. Gallen, Thurgau und Appenzell: A. G. Salzmann & Co., Geltenwilenstrasse 18, St. Gallen. (Prospekte und Offerten zu Diensten.)

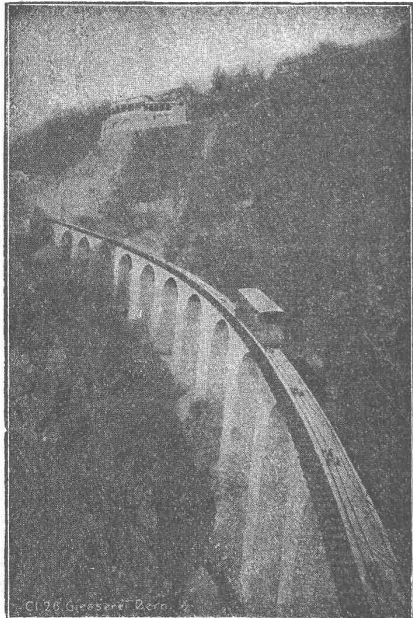
## Gesellschaft der L. von Roll'schen Eisenwerke, Gerlafingen

Gegründet 1823

Werk „Giesserei Bern“

Gegründet 1823

in Bern



Seilbahn Niesen, I. Sektion, maximale Steigung 66°/4.

Konstruktionswerkstätten,  
Eisengiesserei

### Hebezeuge

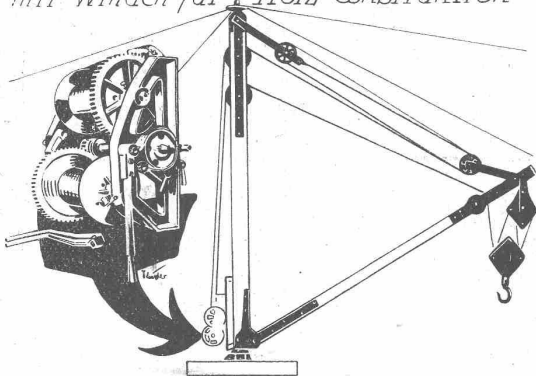
- Eisenbahnmaterial
- Schützenanlagen und Wehreinrichtungen
- Zahnradbahnmaterial
- Standseilbahnen
- Allgem. Maschinenbau



Telegramme: Giesserei Bern

Telephon 1066

„Clyde Derrick“  
mit Winden für Holz-Construction



(Wir liefern nur die schwarz gezeichneten Eisenfittings)

## Allied Machinery Co. of America

Löwenstrasse No. 16 **Zürich** Telephon Selnau 27.57

Amerikanische Bau- und Hebe-Maschinen, Rollmaterial.

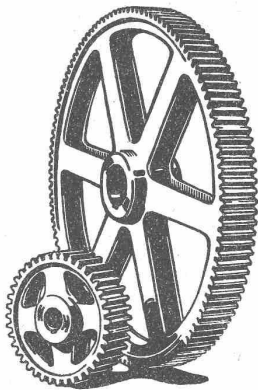
Alleinvertreter folgender Werke:

- |                               |  |
|-------------------------------|--|
| Austin Manufacturing Co.:     | Strassenwalzen, Brecher                |
| Barber-Greene Co.:            | Transport-Anlagen                      |
| C. H. & E. Manufacturing Co.: | Holzbearbeitungs-Maschinen             |
| Clyde Iron Works:             | Derricks, Winden, Bagger               |
| Cook Motor Co.:               | Benzin-Motoren                         |
| Lakewood Engineering Co.:     | Mischer, Betonieranlagen, Greifer etc. |
| Parsons Company:              | Excavatoren für Kanalisationen         |
| Thew Shovel Company:          | Elektrische und Dampfschaufeln         |
| Western Wheeled Scraper       | Strassenbaumaschinen                   |
| Company:                      | Kippwagen                              |
| Wonder Constr. Machinery:     | Fahrbare Mischer mit Winde             |

Kataloge und Preise auf Verlangen.



GESELLSCHAFT DER LUDW. VON ROLL'SCHEN EISENWERKE  
 · FILIALE: EISENWERK CLUS KT. SOLOTHURN ·



Zahnräder

# TRANSMISSIONEN

in moderner Ausführung, mit Ringschmierlagern oder Kugellagern.  
 Komplette Anlagen für alle Industriezweige.

**Benn's Patent-Reibungskupplungen.**  
**Elektromagnetische Reibungskupplungen.**  
 Patentierte in der Schweiz und im Auslande.

**Patent-LENIX-Getriebe**

**FILIALE: GIESSEREI OLTEN**

Rohguss zu Riemenscheiben und Zahnradern  
 jeder Grösse und Konstruktion.

**Plan-Kopien | Lichtpaus-**  
 aller Art | Paus- und Detail-Papiere und -Apparate.  
**ED. AERNI-LEUCH, BERN**

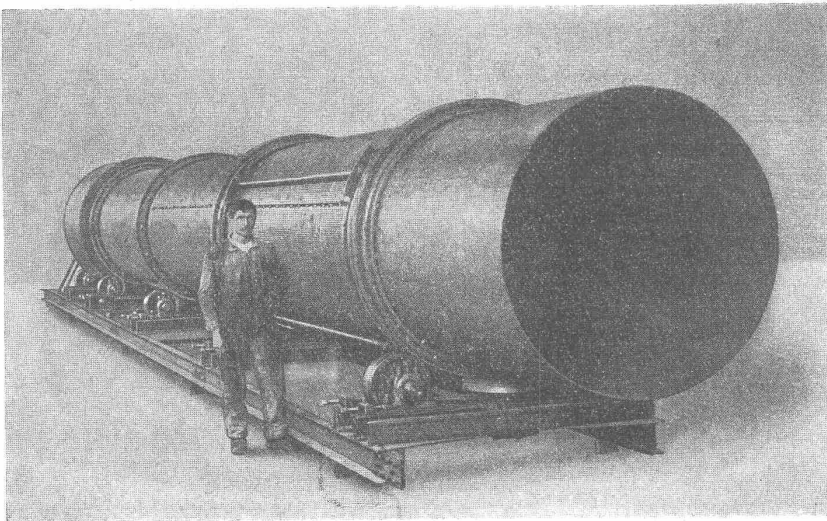
## Eisenwerk-Aktiengesellschaft Bosshard & Cie., Näfels

### Abteilung: Eisen-Konstruktionen:

Brücken - Hochbauten - Reservoirs - Maste - etc. - etc.

### Abteilung: Maschinen-Fabrik:

Schleusen- u. Wehranlagen - Baumaschinen - Steinbrecher  
 Krane aller Systeme - Mechanische Förder-Anlagen - Spezialität: Stahlband-Transportanlagen



**U. AMMANN**  
 Maschinenfabrik A.-G.  
 LANGENTHAL

### Waschmaschinen

mit angehafter Sortiervorrichtung für  
 verschiedene Körnungen

### Sortiertrommeln

für Kraftbetrieb

### Steinbrecher

eigener Fabrikation



**BAUMANN, KOELLIKER & Co., A.-G., ZÜRICH 1**

BAHNHOFSTRASSE - FÜSSLISTRASSE 4

Bronzeinschriften

Grabmalbroncen

**PROZESSE****Allgemeine Elektrizitäts-Gesellschaft Berlin (Osram)**

gegen die

**Schweizerische Glühlampen-Industrie.****Aufklärung.**

Der Osram Glühlampen-Konzern und die demselben angehörende Allgemeine Elektrizitätsgesellschaft Berlin (A E G) versuchen mit Zeitungsnotizen, Inseraten und Zirkularen beim Publikum den Eindruck zu erwecken, als ob sie, gestützt auf das Bundesgerichtsurteil i. S. Allgemeine Elektrizitätsgesellschaft in Berlin gegen die Basler Glühlampenfabrik A.-G. in Basel vom 28. Dezember 1923, allein berechtigt seien, Glühlampen mit Wolframdraht herzustellen und zu verkaufen.

Das ist Irreführung des Publikums.

Das angeführte Urteil des schweizerischen Bundesgerichts stellt auf Seite 26 wörtlich fest: „Aus dem Gesagten ergibt sich aber, dass der gesetzliche Schutz sich nur auf solchen „bei gewöhnlicher Temperatur duktilen Wolframdraht für elektrische Glühlampen“ erstreckt, welcher nach dem in Patentanspruch II dargelegten Verfahren hergestellt ist. Die Gewährung eines weitergehenden, sonst mögliche Herstellungsarten mitumfassenden Schutzes würde sich nicht rechtfertigen und wäre mit dem Interesse der Allgemeinheit an möglichster Freiheit der Ausbeutung solcher Verfahren nicht verträglich.“

Auf Seite 29 des gleichen bundesgerichtlichen Urteils ist wieder wörtlich gesagt:

„Danach erscheint das Klagebegehren auf Unterlassung jeder weiteren Patentverletzung als begründet, wobei immerhin zu präzisieren ist, dass, wie in Erwägung 4 ausgeführt wurde, der Patentschutz nur solchen bei gewöhnlicher Temperatur duktilen Wolframdraht umfasst, welcher nach dem in Patentanspruch II dargelegten Verfahren hergestellt ist. Die Verurteilung zur Unterlassung der Herstellung und des Vertriebes „elektrischer Glühlampen mit bei gewöhnlicher Temperatur duktilem Wolframdraht“ bezieht sich also nur auf Lampen mit Draht, dessen Herstellung den Patentanspruch II des klägerischen Patentes Nr. 54036 verletzt.“

Wir weisen mit allem Nachdruck darauf hin, dass wir in unserer Fabrik in Goldau nach einem eigenen Verfahren einen eigenen Wolframdraht herstellen. Unser Verfahren ist durch die Schweizer-Patente Nr. 73729, 93341 und 97278 geschützt. Diese Patente haben neben dem Patent Nr. 54036 der A E G ihren rechtlichen Bestand. Unsere Luxram-Lampen, die mit unserem Wolframdraht fabriziert sind, verletzen in keiner Weise das A E G-Patent Nr. 54036.

Wer unsere Luxram-Lampen kauft oder verwendet, macht sich keiner Patentverletzung schuldig. Wir sichern unserer Kundschaft allen und jeden Schutz zu.

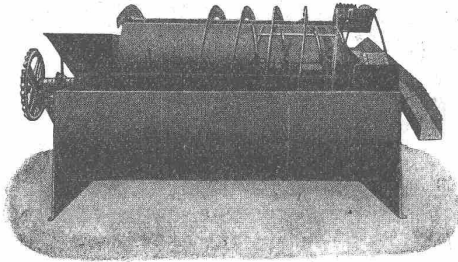
Es ist bedauerlich, dass die A E G und Osram-Gesellschaft in einer so wenig vornehmen Art und Weise gegen die schweizerische Industrie vorgehen. Wir warnen uns gegen diese Gesellschaften alle und jede Rechte und bitten die schweizerischen Abnehmer, uns im Kampfe gegen die illoyale ausländische Konkurrenz zu unterstützen.

**Licht A.-G.****Glühlampenfabrik, Goldau.**

# Gestein's - Bohrmaschinen

Ausgezeichnete Leistungsfähigkeit in jeder Steinart ohne Luftvorbereitungs-Anlage, ohne Rohrleitungen, nur elektr. Leitung. Immer betriebsfertig, billig im Betrieb. Verlangen Sie unsern Spezial-Prospekt.

C. & E. FEIN, Rennweg 35, ZÜRICH.



## Kies- u. Sandwäschen

baut als langjährige Spezialität

**Excelsior Maschinenbau-Gesellschaft Stuttgart**  
Postschiessfach Nr. 2133 in Schaffhausen

**ABG ORIGINAL**

„Bob“ Turmkrane  
„Bob“ Schnellaufzüge  
Beton-Mischer  
Schnell-Bauwinden  
Beton-Eisen-Schneider

Lager: Weinbergstrasse 21  
Tel. Hollingen 9099

**ALLGEMEINE  
BAUMASCHINEN-GESELLSCHAFT A.G.  
ZÜRICH 1**

# E. G. Portland, Zürich

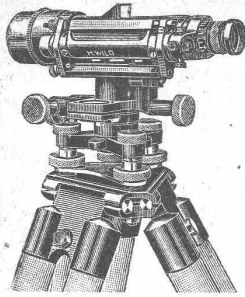
Jura-Cementfabriken, Aarau  
Aargauische Portland-Cementfabrik Holderbank-Wildegg  
Portland-Cementwerk Würenlingen-Siggental A.-G.  
Cement- und Kalkfabriken R. Vigier A.-G.  
Portland-Cementfabrik, Laufen  
Schweiz. Cement-Industrie-Gesellschaft, Heerbrugg  
Portland-Cementwerk Thayngen A.-G.

Cement- und Kalkwerk Liesberg A.-G.  
Neue Birstaler Portland-Cementfabr. b. Liesberg A.-G.  
K. Hürlimann Söhne, Brunnen  
Wilhelm Brodtbeck A.-G., Liestal  
Ciment Portland S. A., St. Sulpice  
Société des usines de Grandchamp et de Roche  
S. A. des chaux et ciments de Baulmes et Vouvy  
Société des usines du Furcil, Noiraigue

empfehlen ihren

## 1a. Portland-Cement.

**Verkauf durch die Fabriken selbst**



Der neue **WILD'sche THEODOLIT**  
das Wild'sche Nivellier-Instrument  
**Leisten am meisten Sind mässig im Preis**

Kataloge durch die  
**Verkaufs-Aktiengesellschaft**  
H. Wild's geodätische Instrumente

**Heerbrugg**  
(St. Gallen)

3000 Anlagen installiert.

Billig in Anschaffung Kostenlos im Betrieb

GOLDENE MEDAILLE  
BERN 1914

**EXPLOSIONSICHERE BREVO BENZIN & OEL-ANLAGEN**

PRIMA REFERENZEN

Unentbehrlich zur Lagerung von Benzin u. allen andern feuergefährlichen Flüssigkeiten  
in Autogaragen, industriellen Betrieben, Handelsgeschäften, Lagerhäusern, Grosslagern, etc.

EXPLOSIONS & FEUERSCHUTZ + BREITSCHUH & VORBRÖDT + Apparatebau-Anstalt - BERN

## Aktiengesellschaft Schweizerischer Kalkfabriken Zürich

umfassend die Fabriken:

Kalkwerk Schinznach-Bad G. Knoblauch jr.  
Hydraulische Kalkfabrik Holderbank  
G. Spühler, Rekingen  
Kalk- u. Cementfabriken Beckenried A.-G.  
K. Hürlimann Söhne, Brunnen

Ingenieur Borner & Cie., Wallenstadt  
Cement- u. Kalkfabriken R. Vigier A.-G.  
Luterbach  
Jura Cementfabriken, Aarau  
Cement- und Kalkwerk Liesberg A.-G.

Hydraul. Kalk- u. Gipsfabrik, Bärschwil  
Gips Union A.-G., Zürich  
Schweiz. Cementind.-Gesell., Heerbrugg  
Vereinigte Cementfabriken Rozloch A.-G.  
Gips- und Kalkwerke Kraftigen in Bern.

empfiehlt den Konsumenten ihren

**prima hydraulischen Kalk.**

Verkaufsstelle: **E. G. Portland, Zürich.**

Telegr.-Adr.: Portland Zürich

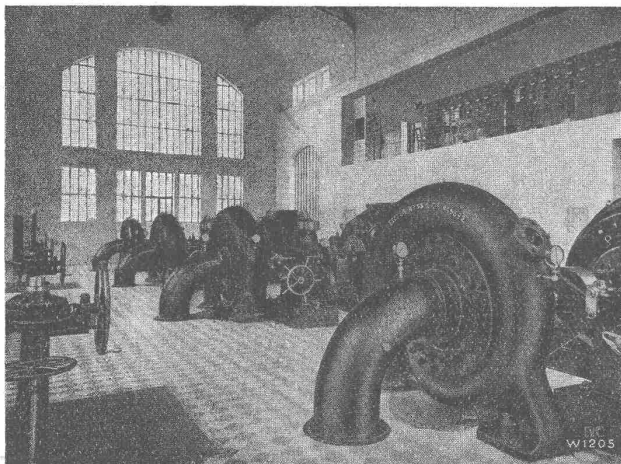
Bureau Seidengasse 9

Telephon Selnau 285

# *Escher Wyss & C<sup>ie</sup>, Zürich*

## Wasserturbinen

neuester Konstruktion und für alle Verhältnisse



**Automatische  
Geschwindigkeits-Regulatoren  
Druckregler  
Wasserstandsregler**

**Komplette  
Hochdruck-Rohrleitungen**

Nebenstehendes Bild:

Pique inférieure (Frankreich)

4 Spiralturbinen mit horizontaler Welle für eine Gesamt-  
leistung von 9200 PS bei 165 m Gefälle.