

Zeitschrift: Schweizerische Bauzeitung
Herausgeber: Verlags-AG der akademischen technischen Vereine
Band: 83/84 (1924)
Heft: 25

Werbung

Nutzungsbedingungen

Die ETH-Bibliothek ist die Anbieterin der digitalisierten Zeitschriften. Sie besitzt keine Urheberrechte an den Zeitschriften und ist nicht verantwortlich für deren Inhalte. Die Rechte liegen in der Regel bei den Herausgebern beziehungsweise den externen Rechteinhabern. [Siehe Rechtliche Hinweise.](#)

Conditions d'utilisation

L'ETH Library est le fournisseur des revues numérisées. Elle ne détient aucun droit d'auteur sur les revues et n'est pas responsable de leur contenu. En règle générale, les droits sont détenus par les éditeurs ou les détenteurs de droits externes. [Voir Informations légales.](#)

Terms of use

The ETH Library is the provider of the digitised journals. It does not own any copyrights to the journals and is not responsible for their content. The rights usually lie with the publishers or the external rights holders. [See Legal notice.](#)

Download PDF: 06.02.2025

ETH-Bibliothek Zürich, E-Periodica, <https://www.e-periodica.ch>

Eisenkonstruktionen

Brücken, Hochbauten, Maste, Reservoirs, Krane, Stauwehre, Blecharbeiten etc.

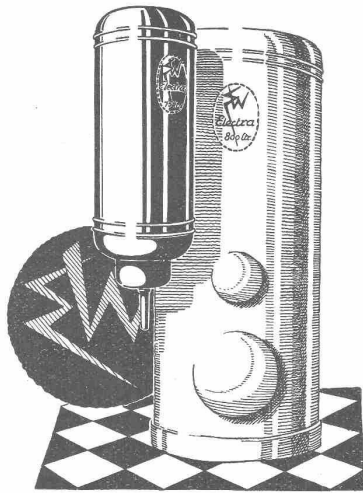
Wartmann, Vallette & Cie., Brugg (Filiale in Genf)

Joh. Müller Centralheizungen als Spezialität

Rüti (Zch.), Teleph. 30 Zürich 1, Bellevue, Teleph. Hottingen 324 Chur, Teleph. 160

Heisswasserspeicher

mit 30 bis 1000 Liter Inhalt



„ELECTRA“
WADENSWIL

M. A. N.

MASCHINENFABRIK AUGSBURG-NÜRNBERG A.G.

Eisen-Hochbauten

Werkstatt- und Hallenbauten aller Art,
Kraftwerke, Förderanlagen usw.
Gasbehälter, Bunker, Tanks u. Silobauten

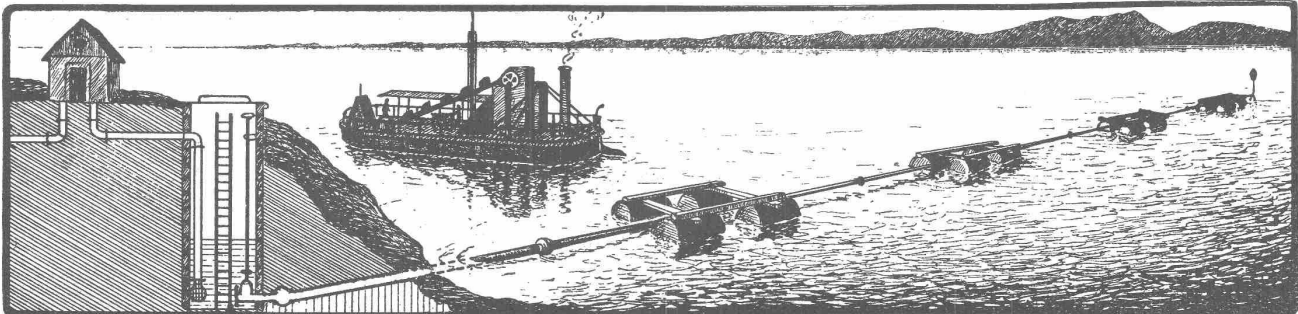


Bahnhofshalle Basel (Badischer Bahnhof)

Näheres Drucksache S. P. 53 durch unsere

General-Vertretung für die Schweiz:
MASCHINEN-AKTIEN-GESELLSCHAFT, BERN

Spezial-Unternehmung für See- und Grundwasserfassungen

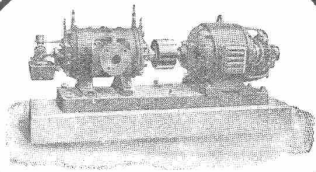


SONDIERBOHRUNGEN

J. STRIKER, Belpstrasse 41, Tel. Bollwerk 59.63, BERN

Maschinenfabrik

Burckhardt & Co.
BASEL



**KOLBEN-UND
ROTATIONS-
KOMPRESSOREN**

Riemenantrieb oder direkte
Kupplung mit Motoren, stationär
u. fahrbar; Druckluftbohrhämmer.
Komplette Druckluftanlagen.

ATELIER
RUDOLF
MOSSE

A.-G. der
Maschinenfabrik
von

Theodor Bell & Cie.

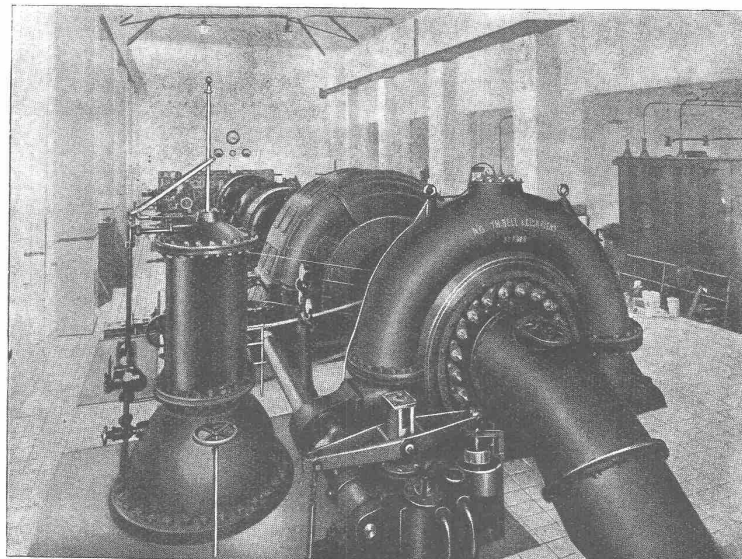
Kriens-Luzern

Gegründet 1855

**Wasser-
Turbinen**

für alle Gefälle
und Leistungen

Präzisions-
Regler



„Bell“-
Schnellläufer

für hohe spezifische
Drehzahlen

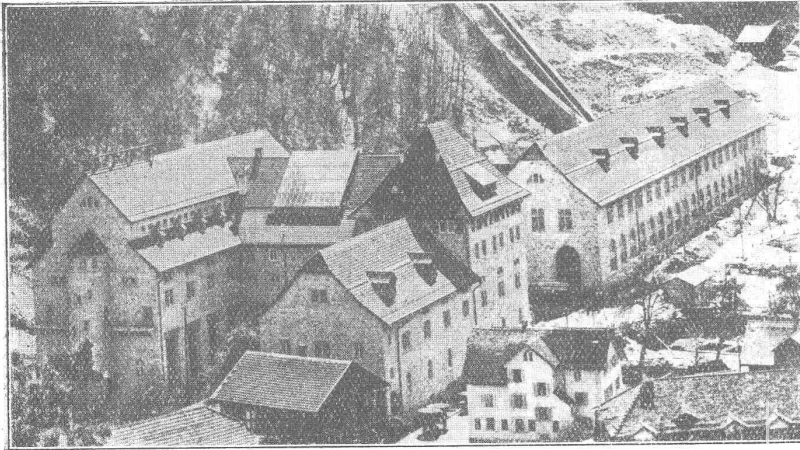
Kompl. hydr.
Anlagen

MASCHINENSAAL IM KRAFTWERK LUNGERNSEE der CENTRALSCHWEIZER. KRAFTWERKE, LUZERN
Zwei Spi-alturbinen von je 6000 PS bei 187 m Gefälle und 750 Umdrehungen pro Minute
Eine Spiralturbine von 15000 PS bei 167 m Gefälle und 500 Umdrehungen pro Minute

Ed. Züblin & C^{ie} A.-G., Zürich-Basel

Ingenieurbureau und Bauunternehmung

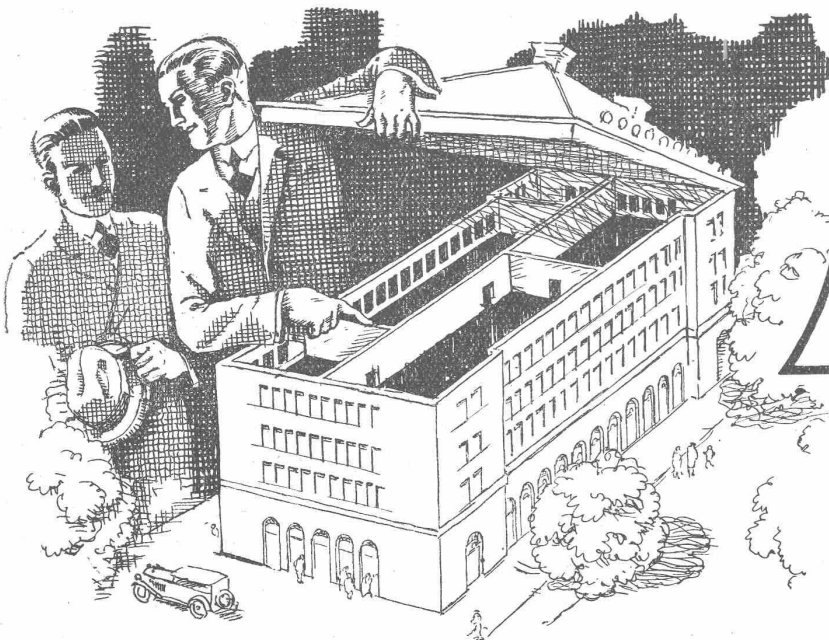
Projektierung u. Ausführung
von Hoch- und Tiefbauten



Zentrale des Kraftwerkes Amsteg S. B. B.
ausgeführt 1920—21.

Spezialitäten:

Eisenbetonpfahlrammungen
Brücken in Beton und Eisenbeton
Silos und Lagerhäuser
Kläranlagen System Züblin
Wasserbauten und Fundationen
Tiefbohrungen



4500m²

Lino leum
MARKE
Helvetia
GIUBIASCO (SCHWEIZ)

sind in der Nationalbank Zürich verlegt.
Marke „Helvetia“ ist erstklassig in Qualität; jeder
fremden Marke ebenbürtig und in Dessins und
Fabrikation schweizerisch.

LINOLEUM A.-G. GIUBIASCO (Schweiz) :: Agentur in ZÜRICH, Bleicherweg 50

Submissions-Anzeiger

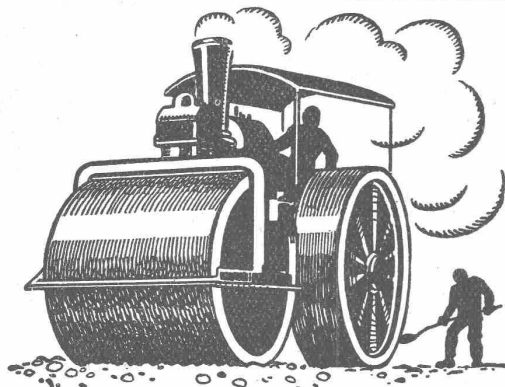
Termin	Auskunftstelle	Ort	Gegenstand
23. Dezember	Städt. Strassenbahndir.	Zürich	Verlängerung der Ufermauer längs dem Depotareal im Hard (96 m).
23. "	Bau-Verwaltung	Zofingen	Bauarbeiten und Röhrenlieferung zur Erweiterung der Schwemmkanalisation
23. "	Emil Baumann	Binzikon (Zch.)	Bauarbeiten und Lieferungen zur Erweiterung der Wasserversorgung
23. "	Fr. Baumgartner	Bilten (Glarus)	Verbauungs- und Rekonstruktionsarbeiten f. d. Unterbiltnen Bach-Korporation
24. "	Gemeindeschreiberei	Unterseen (Bern)	Korrekturen im Kienberg und Erweiterung der Kehren der Beatenstrasse
27. "	G. Lengweiler	Frasnacht (Thurg.)	Erstellung d. Seeleitung sow. v. Saugschacht u. ev. Druckltg. f. Wasserversorg.

Expansit-Korksteinplatten

sind das einzig richtige Isoliermaterial für den Hochbau zum Wärme- und Feuerschutz.

Fabriklager bei

Wanner & Co. A.-G. in Horgen.



**SCHWEIZ. STRASSENBAU-
UNTERNEHMUNG A. G.**

BERN
LAUPENSTR. 8
TEL: B. 54.54.

ZÜRICH
STEINWIESSTR. 40
TEL: H. 4381

LAUSANNE
PETIT-CHÊNE. 22.
TEL: 20.28

Flottmann

Luftkompressoren

Perlgrund grau

verhindert Rostansatz

Vorhandene Rostwucherungen werden vollständig isoliert. **Perlgrund grau** verleiht der Deckfarbe grössere Haltbarkeit und bringt bedeutende Material- und Zeitersparnisse.

Verlangen Sie unsern Prospekt „Rostschutz“!

H. KELLER & Co.

Oelfreie Grundiermittel-Gesellschaft

Teleph. Selnau 79.05 **ZÜRICH** Selnaustrasse 8



J. Schmidheiny & Co, Ziegelwerke, Heerbrugg (St. Gallen)

Fabriken und Lager in: **Heerbrugg, Bruggwald-St. Gallen, Istighofen**

liefern

Baksteine, Deckensteine, Hourdis bewährte, salpeterfreie Produkte.

Drainröhren, Bedachungsmaterialien in anerkannt bester Qualität.

KORK PLATTEN
SCHALEN
SCHROT

GEGEN: KÄLTE
WÄRME
SCHALL

DIPLOLITH u. CEMENTSTEIN-FABRIK E. G. **KÄPFNACH-HORGEN**

Gebr. Demuth
Telephon 170 **Baden** Telephon 170
Fabrik für
Moderne Blechbearbeitung
Patent. gepresste Treppen
Bauschlösserei
Eisenkonstruktionen
Patentierete Kessel

II. Abteilung
Sanitäre Einrichtungen
Elektrische Boyler und
Zentralheizungen



A.-G. für
Schaltapparate Bern
Gerbergasse 27

- Zelt- und Sperrschalter
- Schaltuhren, Fernschalter
- Dreiminuten-Schalter
- Temperaturschalter
- Temperaturregler
- Kombinierte
- Tarif- und Sperrschalter
- Schalter mit astronomischer
- Verstellung für Beleuchtung



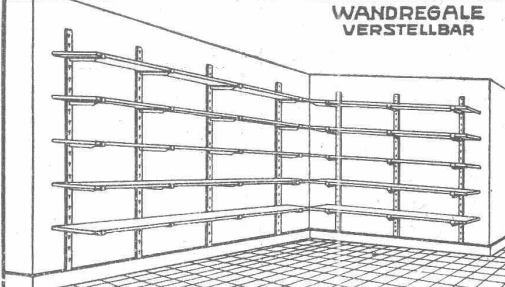
600 Säcke, Ballen, Kisten
etc.
per Stunde fördern unsere
fahrbaren und stationären

ELEVATOREN
Grosse Arbeitersparnisse
Geringer Kraftbedarf
la Referenzen eidgen.
und privater Betriebe

SUTER-STRICKLER & CIE.
HORGEN
Förderanlagen für alle Verwendungszwecke



WANDREGALE
VERSTELLBAR



JOSEF MEYER LUZERN · EISENBAU

Gebrüder Näf ■ **Hoch- u. Tiefbauten**
Oerlikon und Zürich ■ **Telephon Limmat 80.34**

Manometer A.-G., Zürich, Armaturen-Fabrik
(vormals Schäffer & Budenberg, Filiale Seebach, ständige Fabrikation seit 1896)

Manometer, Thermometer, Ventile, Hähne, Schieber in jeder Ausführung und für alle Zwecke. Injektoren, Anwärmeapparate, Pumpen, Kondensstöpfe, Reduzier-ventile, Wasserstände, Sicherheitsapparate, Gläser, Elektrische Temperaturmesser und Druckmesser mit elektrischem Kontakt. Kontroll- u. Prüfapparate, Dampfmesser.



BAUMANN, KOELLIKER & Co., A.-G., ZÜRICH 1

BAHNHOFSTRASSE - FÜSSLISTRASSE 4

Elektr. Spezial-Heizkörper für Speicheröfen - Elektr. Spezial-Antriebe



FRIES-KÜNG
TELEFON: H. 2. 94 SEEFELDSTRASSE 149
ZÜRICH
Elektro-mechanische Werkstätte
Aufzugbau- und Transmissions-
Anlagen für jeden Betrieb.
Sämtliche Reparaturen von Ma-
schinen, Apparaten u. Motoren.



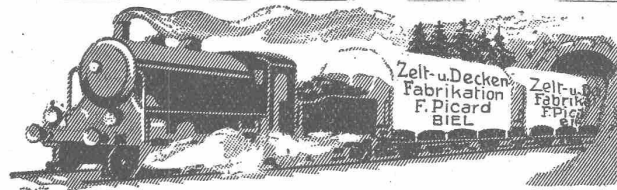
Erfindungs-Patente
Marken-Muster-
& Modell-Schutz im In- u. Ausland
H. KIRCHHOFER vormalig
Bourry-Séguin & Co. ZÜRICH
1880 Gegründet
Licht-
Paus - Apparate
für Sonnen- und elektri-
sche Belichtung. Die bes-
ten Lichtpaus - Papiere.
Verlangen Sie bitte Angebot.
GEBRÜDER
SCHOLL
POSTSTRASSE 3 ZÜRICH



ELEKTRO
REPARATUREN
jeder Art, prompt & gewissenhaft
KAEGI & EGLI
ZÜRICH
Telephon
S. 10.54
Welches
Baugeschäft
übernimmt Bauarbeiten gegen
Mietzins - Abtretung? Offerten
unter Chiffre Z. M. 3443 befördert
Rudolf Mosse, Zürich.



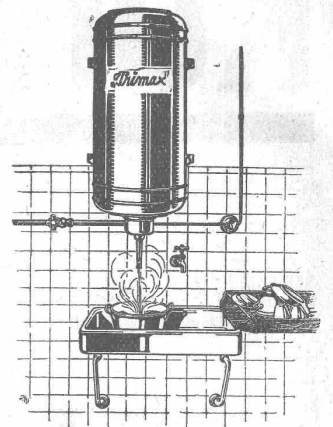
Hans Stickelberger
Ingenieur
Geometer
ZÜRICH 6
Schindlerstrasse 9



WAGENDECKEN

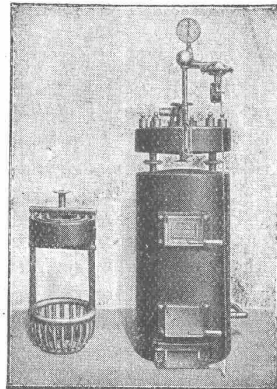
Grosser Verkauf von Wagendecken

von der Bedachung der Festhalle vom Eidgen. Schützenfest
in Aarau werden zu sehr günstigen Preisen abgegeben.
Diese Decken sind Qualitätsware, wasserdicht und werden auf
Wunsch in jeder beliebigen Grösse angefertigt.
Zelt- und Deckenfabrikation PICARD, BIEL.
Enormes Lager in wollenen und wasserdichten Pferde-
decken, Schürzen etc.



Stehende und liegende
sowie
Wand-Boiler „Primax“
in jeder Grösse
ferner elektr. Industrietepiche
„Calora“ empfehlen:
GALORA A.-G.
Küsnacht-Zürich.
Direktion: A. Däniker, Ing. (G. e. P.)

Neuerung auf dem Heizungsgebiet!

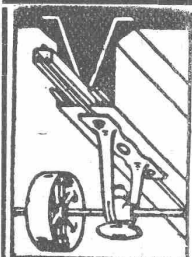


Das Innere des Kessels, der
„Korbrost“.

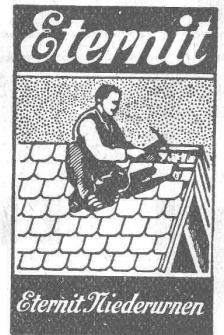
Der
Patent-Korbrost-
Heizkessel
D. R. P.

ist der sparsamste Heiz-
kessel bei spielend leichter
Bedienung.

Irmer & Elze
Bad Oeynhausen
Masch'fabrik, Abt. Kesselbau
GENERALVERTRETER:
C. Würtz, Ing., Basel-Riehen
Aeussere Baslerstrasse 220



D.K.G. Ankerschienen
D.K.G. Transmissionsträger
sind einzige Mittel zur rationellen Befestigung von
Transmissionen, Rohrleitungen etc.
in modernen Industriebauten.
Verlangen Sie gefl. Katalog, Referenzliste und Preise.
Ware sofort ab Schweizerlager lieferbar.
J. Louis Müller, Luzern
(Telephon 4.22)



Die altbewährten Mannheimer
Hallen-Öfen
sind zur Heizung grosser Räume
die besten u. billigsten. Stets Lager
in Basel in Grössen passend für
Räume von 1000 bis 6000 m³

G. BÄUMLIN,
Ingenieur,
Luzern.

MASCHINEN-FABRIK

die u. a. hydraulische Pressen und Holzbearbeitungsmaschinen
herstellt, sucht

technischen Direktor

der event. auch die kaufmännische Leitung zu kontrollieren
hätte. Erfordernisse: Erfolgreiche praktische Betätigung im
allgemeinen Maschinenbau, in Konstruktion, Fabrikation und
Betriebsorganisation. Kaufmännische Erfahrungen; zielbe-
wusste Persönlichkeit, die initiativ und selbständig das Unter-
nehmen zu leiten versteht. — Lebensstellung. — Angebote
mit Zeugnissen, Referenzen, Photographie unter
Chiffre Z. E. 3475 befördert Rudolf Mosse, Zürich.

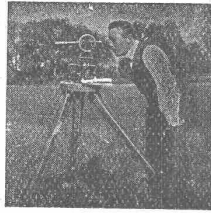
INGENIEUR - BUREAU

Alfred Frick

Bürglistr. 28 ZÜRICH 2 Tel. Sel. 44.29

Strassen- und Eisenbahnbau
Kanalisationen und Wasserversorgungen
Bebauungspläne und Vermessungen

— 26 Jahre Praxis —



Gießerei- Ingenieur

gesucht**für eine grosse Gießerei der Ostschweiz**Reflektant soll über eine gute Praxis verfügen. Dienstleistungen mit Angaben über Studiengang, bisherige Tätigkeit und Gehaltsansprüche und begleitet von Photo erbeten unter Chiffre M. Z. 956 an
Rudolf Mosse, Zürich.

Bei guten Leistungen aussichtsreiche Lebensstelle.

**Patent-Verkauf
od. Lizenz-Abgabe.**

Die Inhaberin der schweizerischen Patente No. 94276 vom 27. Mai 1920, betreffend:

„Trockenverfahren und Einrichtung zu dessen Ausführung“,

und No. 93255 vom 24. Februar 1921, betreffend:

„Verdampfungs- oder Destillierverfahren und Apparat zu dessen Ausführung“,

wünscht die Patente zu verkaufen, in Lizenz zu geben oder anderweitige Vereinbarungen für die Fabrikation in der Schweiz einzugehen.

Anfragen befördert **H. Kirchofer** vormals Bourry-Séquin & Co., Ingenieur- u. Patentanwaltsbureau in Zürich 1, Löwenstr. 51.**Patent-Verkauf
od. Lizenz-Abgabe.**

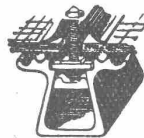
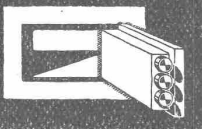
Der Inhaber des schweizerischen Patent No. 100021 vom 27. Dezember 1921, betreffend:

„Lokomotiv-Dampfmaschine mit Ventilsteuerung“,

wünscht das Patent zu verkaufen, in Lizenz zu geben oder anderweitige Vereinbarungen für die Fabrikation in der Schweiz einzugehen.

Anfragen befördert **H. Kirchofer** vormals Bourry-Séquin & Co., Ingenieur- u. Patentanwaltsbureau in Zürich 1, Löwenstr. 51.**KITTLOSE
GLASDÄCHER**

System Zimmermann

**WALTHER & MÜLLER
· BERN ·****UNION****MAUERKASSEN****B. SCHNEIDER****UNION-KASSENFABRIK
Zürich 1, Gessnerallee 36**

Verlangen Sie Prospekt. No. 37

ARCHITEKTdipl. E. T. H., mit vierjähriger In- und Auslandpraxis auf Bureau und Bauplatz, sucht per 1. Januar 1925 erste Stellung in Architekturbureau oder Baugeschäft, event. mit finanz. Beteiligung. Offerten unt. Chiffre Z. K. 3383 an **Rudolf Mosse, Zürich.**

Akademischer Elektro-Ingenieur

**erste Kraft, von Grossfirma zum baldigen Eintritt
gesucht.**

Arbeitsgebiet: Berechnung und Konstruktion von Wechselstrommotoren verschiedener Spannung und Periodenzahl und von Gleichstrommotoren bis zu 2000 Volt. Bewerber muss auch die Arbeiten des Prüffeldes überwachen können. Nur erstklassige Kräfte mit guten theoretischen Kenntnissen und langjähriger praktischer Erfahrung auf diesen Gebieten, die befähigt sind, auch Neukonstruktionen zu schaffen und durchzubilden, wollen sich melden.

Ausführliche Angebote mit Lebenslauf, Bild, Zeugnisabschriften und Gehaltsansprüchen erbeten unter R. W. 577 an

„Invalidendank“, Annoncen-Expedition, Berlin W. 9, Potsdamerstrasse 20.

**Patent-Verkauf
od. Lizenz-Abgabe.**

Der Inhaber der schweizerischen Patente No. 99981 vom 15. November 1921, betreffend:

„Verfahren zur Einstellung von umlaufenden elektrischen Zählern“,

und No. 98824 vom 15. November 1921, betreffend:

„Einrichtung zum Einstellen von umlaufenden Elektrizitätszählern nach einem Normalzähler“,

wünscht die Patente zu verkaufen, in Lizenz zu geben oder anderweitige Vereinbarungen für die Fabrikation in der Schweiz einzugehen.

Anfragen befördert **H. Kirchofer** vormals Bourry-Séquin & Co., Ingenieur- u. Patentanwaltsbureau in Zürich 1, Löwenstr. 51.

Zur Verwertung von drei hochlohnenden

Erfindungenauf dem Gebiete der Baubranche, werden für Bezirke eventuell ganze Schweiz Interessenten **gesucht.**Offerten unter Chiffre Z. F. 3379 befördert **Rudolf Mosse, Zürich.****Patent-Verkauf
od. Lizenz-Abgabe.**

Der Inhaber des schweizerischen Patent No. 99276 vom 14. November 1921, betreffend:

„Verfahren zum Entfernen suspendierter Stoffe aus organischen Flüssigkeiten“, wünscht das Patent zu verkaufen, in Lizenz zu geben oder anderweitige Vereinbarungen für die Fabrikation in der Schweiz einzugehen.

Anfragen befördert **H. Kirchofer** vormals Bourry-Séquin & Co., Ingenieur- u. Patentanwaltsbureau in Zürich 1, Löwenstr. 51.**Gesucht**

für sofort

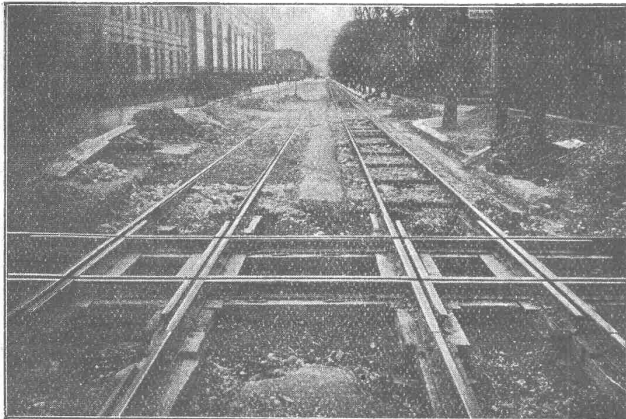
Hochbautechnikerguter Konstrukteur u. gewandter, sauberer Zeichner m. praktischer Erfahrung, Bewerbungen m. Angaben über Alter, Studiengang, bisherige Tätigkeit, Gehaltsansprüche sind einzureichen unter Beilage von Zeugnisabschriften unter Chiffre Z. P. 3465 an
Rudolf Mosse, Zürich.**BAUFACHMANN**(Mitte 30er, Schweizer, verheiratet), mit vielseitigen Erfahrungen in techn. u. kaufm. Geschäftsführung, firm in Kalkulation u. Organisation, **sucht** für baldmöglichst**Vertrauensposten**als Geschäftsführer oder Reise-Vertreter in seriöser Firma der Baubranche. Ia Referenzen und Zeugnisse zu Diensten. Offerten unter Chiffre Z. S. 3467 befördert **Rudolf Mosse, Zürich.****Gesucht**

auf Architekturbureau Luzerns zum baldigen Eintritt

füchtigen, selbständigen**Architekten****oder Bautechniker,**mit guter Praxis. Offerten mit Gehaltsansprüchen, Zeugniskopien, Referenzen, womöglich Skizzen unter Chiffre Z. D. 3474 befördert **Rudolf Mosse, Zürich.**

Walo Bertschinger

ZÜRICH, Hafnerstrasse 7



Kreuzung des Geleises der Lokomotivfabrik Winterthur mit der Strassenbahn Winterthur-Töss

Spezialfirma für:

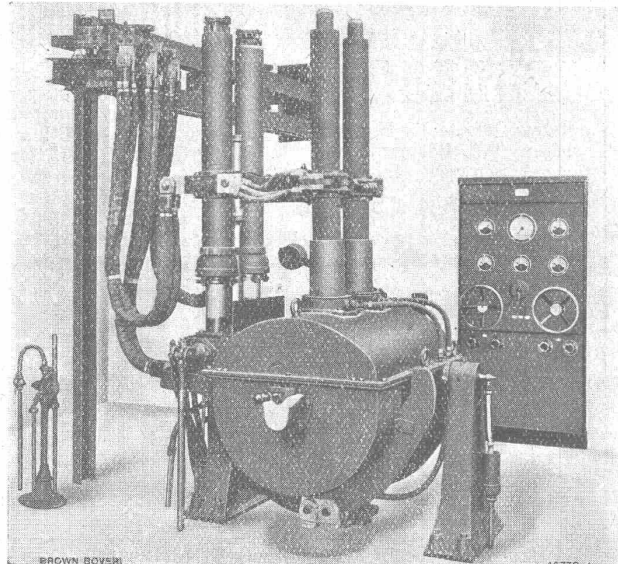
Geleisebau

Ständiges grosses **Lager** in
Normalbahn- und Fabrikgeleisen,
Weichen und Drehscheiben,
Geleiseneubau, Unterhalt, Repara-
turen.

Geleisebau-Werkstatt.

Abnormale Geleise-Anlagen

BBB C



Elektrischer Metallschmelzofen für Dreiphasenstrom,
mit hydraulischer Hand- und automatischer Elektrodenregulierung.
Fassungsvermögen 600 kg. Ansicht von der Ausgussseite.

Elektrische Metallschmelzöfen

300 und 600 kg Fassungsvermögen
zum

Schmelzen von Metallen und Metallegierungen
wie

Nickel,
Kupfer,
Zinn,
Silber,
Nickel-
legierungen,
Bronze,
Messing,
Lager-
metalle,
usw.

Geringster Metallabbrand. Geringer Platz-
bedarf. Einfache, ungefährliche Bedienung.
Kleiner Energieverbrauch.

Besondere Vorteile:

Erzeugung von Material grösster Reinheit,
höchster Festigkeit und Dehnung.

A.G. BROWN, BOVERI & C^{IE} BADEN (SCHWEIZ)

Verkaufsbureaux: Baden, Basel, Bern, Lausanne