

Objektyp: **Advertising**

Zeitschrift: **Schweizerische Bauzeitung**

Band (Jahr): **83/84 (1924)**

Heft 1

PDF erstellt am: **22.07.2024**

Nutzungsbedingungen

Die ETH-Bibliothek ist Anbieterin der digitalisierten Zeitschriften. Sie besitzt keine Urheberrechte an den Inhalten der Zeitschriften. Die Rechte liegen in der Regel bei den Herausgebern. Die auf der Plattform e-periodica veröffentlichten Dokumente stehen für nicht-kommerzielle Zwecke in Lehre und Forschung sowie für die private Nutzung frei zur Verfügung. Einzelne Dateien oder Ausdrucke aus diesem Angebot können zusammen mit diesen Nutzungsbedingungen und den korrekten Herkunftsbezeichnungen weitergegeben werden. Das Veröffentlichen von Bildern in Print- und Online-Publikationen ist nur mit vorheriger Genehmigung der Rechteinhaber erlaubt. Die systematische Speicherung von Teilen des elektronischen Angebots auf anderen Servern bedarf ebenfalls des schriftlichen Einverständnisses der Rechteinhaber.

Haftungsausschluss

Alle Angaben erfolgen ohne Gewähr für Vollständigkeit oder Richtigkeit. Es wird keine Haftung übernommen für Schäden durch die Verwendung von Informationen aus diesem Online-Angebot oder durch das Fehlen von Informationen. Dies gilt auch für Inhalte Dritter, die über dieses Angebot zugänglich sind.

Schweizerische Bauzeitung

Abonnementspreis:
Schweiz 40 Fr. jährlich
Ausland 50 Fr. jährlich

Für Vereinsmitglieder:
Schweiz 32 Fr. jährlich
Ausland 40 Fr. jährlich
sofern beim Herausgeber
abonniert wird

WOCHENSCHRIFT

FÜR BAU-, VERKEHRS- UND MASCHINENTECHNIK

GRÜNDER ING. A. WALDNER, HERAUSGEBER ING. CARL JEGHER, ZÜRICH
Verlag: A. & C. Jegher, Zürich — Kommissionsverlag: Rascher & Cie., Zürich und Leipzig

ORGAN

Insertionspreis:

4-gespalt. Colonelzeile od.
deren Raum . 50 Cts.
Haupttitelseite: 80 Cts.
Alleinige Inseraten-An-
nahme: Rudolf Mosse,
Annoncen-Expedition,
Zürich, Basel und deren
Filialen und Agenturen

DES SCHWEIZ. ING.- & ARCHITEKTEN-VEREINS & DER GESELLSCHAFT EHEM. STUDIERENDER DER EIDG. TECHN. HOCHSCHULE.

RUBAG
Seideng.16 ZÜRICH, Telef. Sel.4957
Pressluftanlagen
Steinbrecher
Betonmischer

Kauf **Sämtliches**
Rollbahnmateral
für jede Spurweite **Miete**

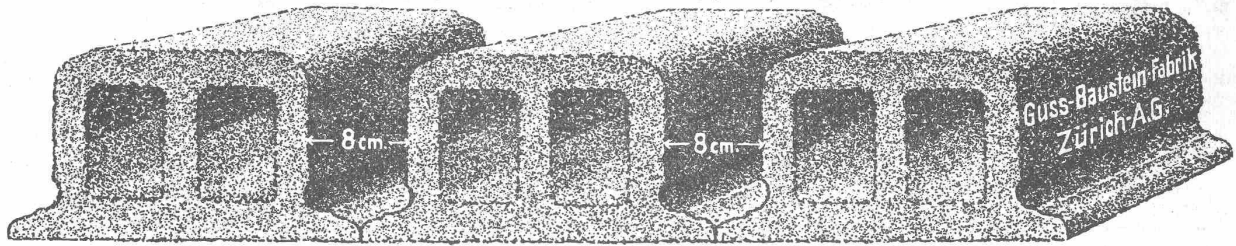
Löhle & Kern A.-G. für Eisenbau, Zürich
Entwurf und Ausführung von
Eisenkonstruktionen aller Art.

Unfallversicherung Winterthur
Einzel-Unfall-, Haftpflicht-, Reise-, Kollektiv-, Einbruch- und Kautions-Versicherungen.
Auskunft und Prospekte durch die Direktion der Gesellschaft in Winterthur
und die Generalagenturen, sowie die Vertreter an allen grösseren Orten.

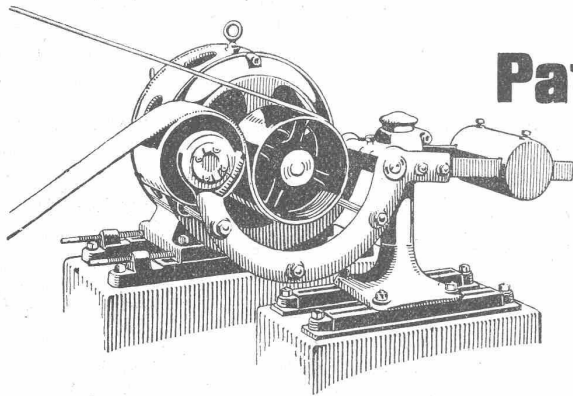
OTIS-AUFZÜGE
130 000 ANLAGEN AUSGEFÜHRT, DAVON IN EUROPA ÜBER 30 000
OTIS-AUFZUGSWERKE, FABRIK WÄDENSWIL.

<p>Fabrik für Eisenkonstruktionen A.-G. vormals Schäppi & Schweizer Albisrieden - Zürich</p>	<p>Projektierung und Ausführung von: Eisenkonstruktionen aller Art, Brücken, Fabrik- bauten, Masten, Oberlichter, Fenster, Blech- arbeiten, schmiedeiserne Fassaden Stahlblechrolladen Schlosserarbeiten Techn. Bureau Tel. S.25.42 Kaufm. Bureau Tel. S.71.05</p>
--	--

Deckensteine PHÖNIX (Eingetr. Marke)



GESELLSCHAFT DER LUDW. VON ROLL'SCHEN EISENWERKE
 FILIALE: **EISENWERK CLUS** KT. SOLOTHURN



Lenix Typ B, von unten drückend.

Ausführungsrecht für die Schweiz der

Patent-LENIX-Getriebe

Direkter Antrieb bei grössten Uebersetzungs-Verhältnissen und kleinsten Achsendistanzen.

Sparen Vorgelege, Kraft, Riemen und Platz.

Lenix-Rollen auf Kugellagern.

Ueber 8000 Lenix-Apparate geliefert für Uebertragungen bis 1000 PS und Uebersetzungs-Verhältnisse bis 1:25.

Kompl. Transmissionsanlagen

für alle Industriezweige, in moderner Ausführung mit Ringschmierlagern oder Kugellagern.

E. G. Portland, Zürich

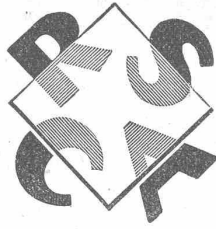
Jura-Cementfabriken, Aarau
 Aargauische Portland-Cementfabrik Holderbank-Wildegg
 Portland-Cementwerk Würenlingen-Siggental A.-G.
 Cement- und Kalkfabriken R. Vigier A.-G.
 Portland-Cementfabrik, Laufen
 Schweiz. Cement-Industrie-Gesellschaft, Heerbrugg
 Portland-Cementwerk Thayngen A.-G.

Cement- und Kalkwerk Liesberg A.-G.
 Neue Birstaler Portland-Cementfabr. b. Liesberg A.-G.
 K. Hürlimann Söhne, Brunnen
 Wilhelm Brodtbeck A.-G., Liestal
 Ciment Portland S. A., St. Sulpice
 Société des usines de Grandchamp et de Roche
 S. A. des chaux et ciments de Baulmes et Vouvy
 Société des usines du Furcil, Noiraigue

empfehlen ihren

1a. Portland-Cement.

Verkauf durch die Fabriken selbst



Ruppert, Singer & Cie

Aktiengesellschaft

Telephon Selnau 717 **Zürich** Kanzleistrasse Nr. 57

Begeh- und befahrbare Bodenoberlichter

aus gußeisernen Rahmen u. prismatischen Glaskörpern

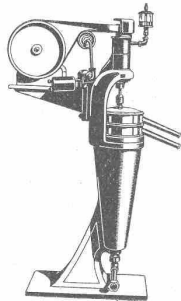
Eigenes bewährtes System

Super-Centrifugen 'Sharples'

Regenerierung

(Deshydratation und Reinigung)

sämtlicher Öle



Grosse
Betriebs-
Ersparnisse

Ein-
fachste
Bedienung

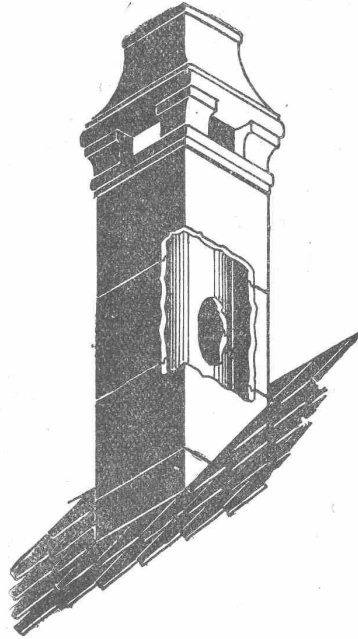
Klärung von Flüssigkeiten
Separierung von Emulsionen

Generalvertretung für die Schweiz:

Charles Oettinger, Dipl.-Ing.

Brandschenkestrasse 10

ZÜRICH



Sparkamin

+ Patent 88876

Auch sehr geeignet
zum Entlüften

Prospekt und Offerte
kostenlos durch die

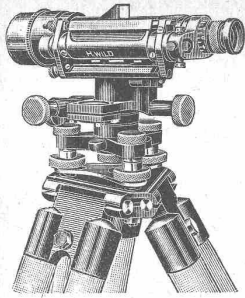
Ziegel ^{A.}/_{G.} Zürich

Tel. Selnau 66.98

BAUMANN, KOELLIKER & Co., A.-G., ZÜRICH 1

BAHNHOFSTRASSE - FÜSSLISTRASSE 4

Kontaktleitungen für elektrische Bahnen



Der neue **WILD'sche THEODOLIT**
das Wild'sche Nivellier-Instrument
Leisten am meisten Sind mässig im Preis

Kataloge durch die
Verkaufs-Aktiengesellschaft Heerbrugg
H. Wild's geodätische Instrumente (St. Gallen)

Geilinger & Co., Winterthur

Entwurf und Ausführung von
Eisenkonstruktionen jeder Art
Hochbauten, Masten, Reservoirs, Krane

ATELIERS DES CHARMILLES S. A. GENÈVE

109, ROUTE DE LYON

ROUTE DE LYON, 109

**TURBINES
HYDRAULIQUES**

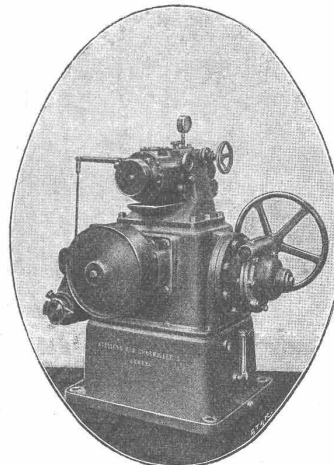
**TURBINES
HYDRAULIQUES**

RÉGULATEURS BREVETÉS

RÉGULATEURS BREVETÉS

FONDERIE
DE FER ET DE BRONZE

FONDERIE
DE FER ET DE BRONZE



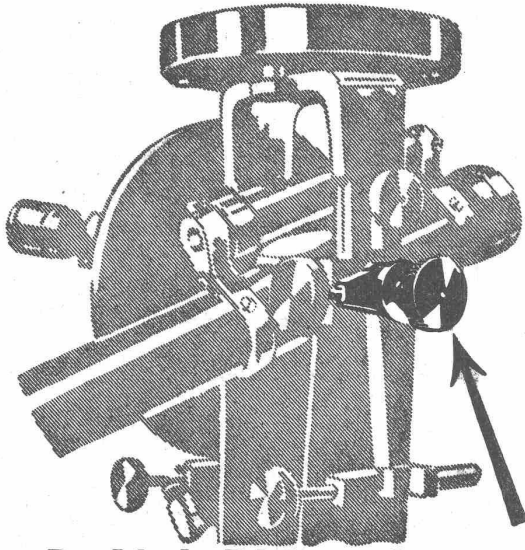
RÉGULATEUR DE VITESSE BREVETÉ
MODÈLE 1923

Flottmann

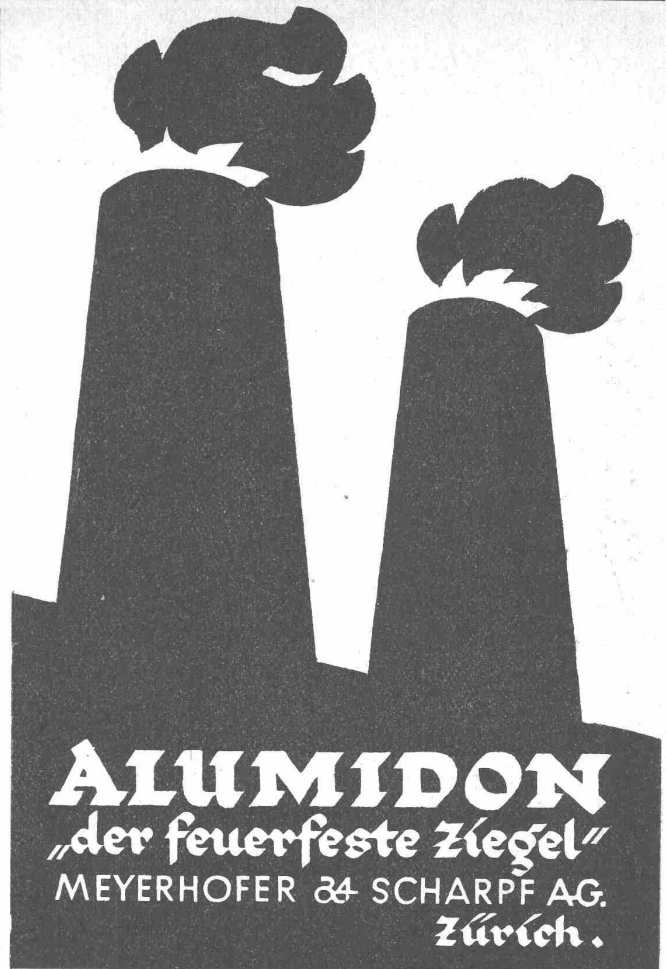
Erste und Grösste Spezialfabrik Europa's für den Bau von
Pressluft-Gesteins-Bohrhämmern und Maschinen

Spezialität: Komplett Pressluft-Anlagen für alle Verwendungsgebiete

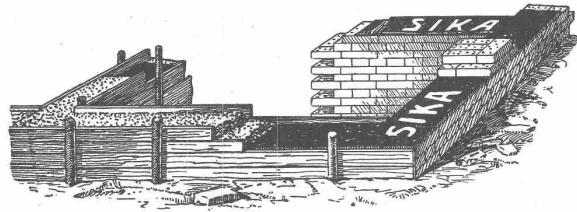
H. Flottmann & Cie., Renggerstrasse 86, Telefon: Seinau 16.71 **Zürich**
Telegramm-Adresse: Flottmann Zürich

MILLERNeuzeitliche Vermessungs - Instrumente
D. R. P.**Druckfreie Triebanordnung**

Werkstätten für Präzisions-Mechanik

Gebrüder **MILLER** G. m. b. H.Gegründet
1871**Innsbruck**Liste Geo 22
kostenlos**ALUMIDON**
„der feuerfeste Ziegel“
MEYERHOFER & SCHARPF AG.
Zürich.

HORIZONTAL-ABDICHTUNGEN



Die **Sika**-Mauerhorizontalabdichtungen sind zuverlässig, billig und von jedem Maurer ausführbar. Auf **Sika**-Isolierung kann man sogleich hinterher betonieren und mauern. — Beste Referenzen von grossen Bauten, die in Grund- und Bergwasser haltigem Boden stehen.

Wir liefern auch dauernd dichte, elastische Isolierstoffe, wie für alle vorkommenden Dichtungen und dichtende Imprägnierungen, wie auch dichtende, unverwüslliche Putzanstrich-Fabrikate.

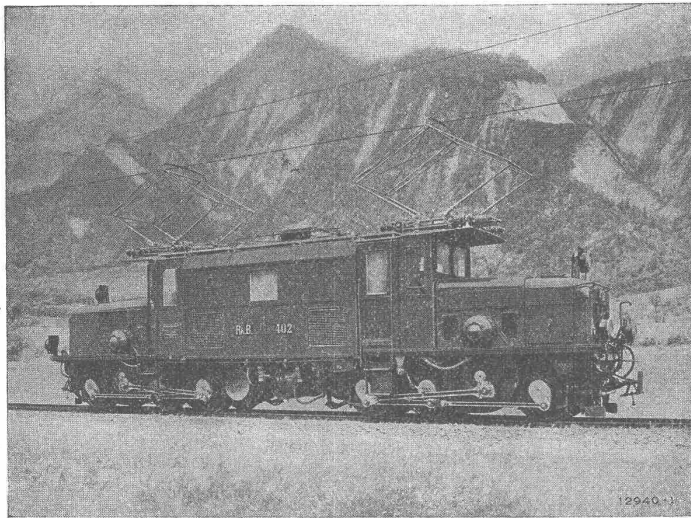
KASP. WINKLER & CO., ALTSTETTEN-ZÜRICH

Fabrik chem.-bautechnischer Produkte für Hoch-, Tief- und Industriebauten

Telephon: Selnau 39.63

Telegramme: „SIKA“

B B C



Einphasenstrom-Lokomotive, Type C-C für die Rhätische Bahn
 2 × 600 PS, 10 000 Volt, Fahrdrabtspannung 16²/₃ Per/sec
 Geschwindigkeit 30 bis 45 km/h, Spurweite 1 m.

Elektrische Bahnen

Ausrüstung für die Elektrifikation von

Voll- und Nebenbahnen

Lokomotiven
 Motorwagen

für alle Stromsysteme und Spannungen

A. G. BROWN, BOVERI & C^{IE} BADEN (SCHWEIZ)
 Verkaufsbureaux: Baden, Basel, Bern, Lausanne

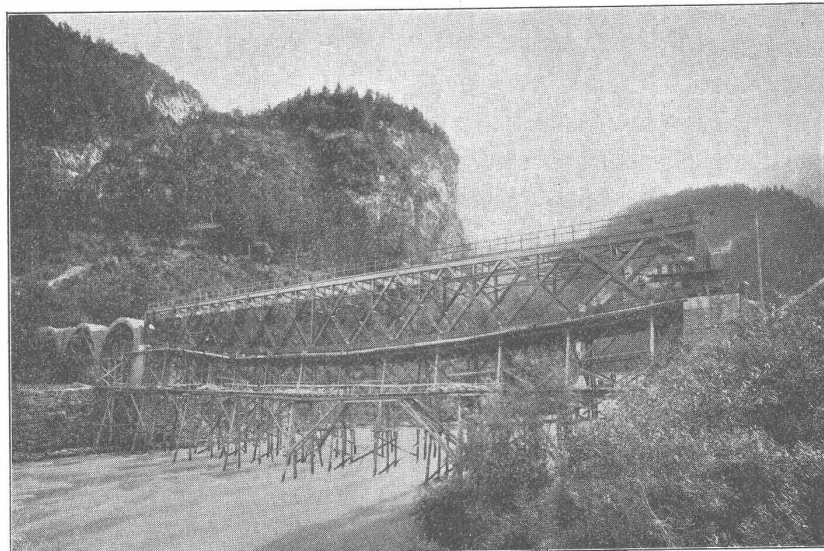
A.-G. der
Maschinenfabrik
 von

Theodor Bell & Cie.

Kriens-Luzern

Gegründet 1855

Eisenbahnbrücke der Albulabahn über den Rhein bei Thusis



Stützweite: 82,0 Meter
 Gewicht: 292 Tonnen

Eiserne Bahn- und Strassenbrücken, Rechen, Schützen, Stauwehnanlagen — Maste und Tragwerke für elektrische Leitungen — Ganze Fabrikbauten — Reservoirs
 Kesselschmiedearbeiten aller Art