

Zeitschrift: Schweizerische Bauzeitung
Herausgeber: Verlags-AG der akademischen technischen Vereine
Band: 83/84 (1924)
Heft: 5

Werbung

Nutzungsbedingungen

Die ETH-Bibliothek ist die Anbieterin der digitalisierten Zeitschriften. Sie besitzt keine Urheberrechte an den Zeitschriften und ist nicht verantwortlich für deren Inhalte. Die Rechte liegen in der Regel bei den Herausgebern beziehungsweise den externen Rechteinhabern. [Siehe Rechtliche Hinweise.](#)

Conditions d'utilisation

L'ETH Library est le fournisseur des revues numérisées. Elle ne détient aucun droit d'auteur sur les revues et n'est pas responsable de leur contenu. En règle générale, les droits sont détenus par les éditeurs ou les détenteurs de droits externes. [Voir Informations légales.](#)

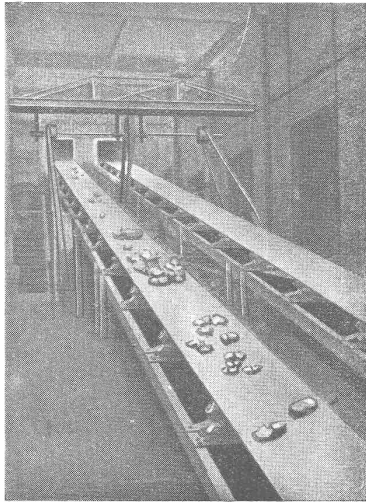
Terms of use

The ETH Library is the provider of the digitised journals. It does not own any copyrights to the journals and is not responsible for their content. The rights usually lie with the publishers or the external rights holders. [See Legal notice.](#)

Download PDF: 06.02.2025

ETH-Bibliothek Zürich, E-Periodica, <https://www.e-periodica.ch>

Förder-Anlagen



MEISTER & Cie.

Rüegsau (Bern)

TRANSPORTBÄNDER

in allen Breiten für Kohlen, Sand, Backsteine etc.

Verlangen Sie Muster und Preise

ALUMIDON

„der feuerfeste Ziegel“

MEYERHOFER & SCHARPF AG.
Zürich.

ADOLF PADRUTT
Kaltleimfabrik „CERTUS“, Basel
GEGRÜNDET 1913 TELEPHON 6107

„CERTUS“
Kaltleim in Pulverform
für alle Zwecke der Holz-
Industrie etc.

Vorzüge:
ist in wenigen Minuten ge-
brauchsfertig
wird mit kaltem Wasser an-
gemacht
braucht weder gekocht
noch erwärmt zu werden
hat eine außerordentliche
Bindekraft für alle Hart-
und Weichhölzer (bis über
115 kg per cm²)
leimt auch fettige u. harz-
reiche Hölzer (Pitche-
Pine etc.)
kann auch im Freien bei
jeder Temperatur ver-
wendet werden

Gesetzlich
geschützt

Schweizer-
Fabrikat

Achten Sie auf die
Qualitätsmarke
die Certussäule

Fabriken
in
Basel
London
Paris
Hamburg
Warschau
Detroit U. S. A.

**Die Leimungen mit „CERTUS“-Leimpulver
sind gegen Wasser, Hitze und Kälte
widerstandsfähig**

Ferner:

CERTUS- Malerleim Leder- und
Linoleumleim Treibriemenleim
Tapetenleim Bureau pasta sowie
Spezialleime f. Papier- u. Cartonnage-Industrie

Erstklassige Qualitäten

„CERTUS“-säurefeste Cemente widerstehen sämtlichen anorga-
nischen Säuren in beliebigen
Konzentrationen und bei höchsten Temperaturen

REFERENZEN ZU DIENSTEN. MUSTER UND PROSPEKTE GRATIS UND FRANKO.

MILLER

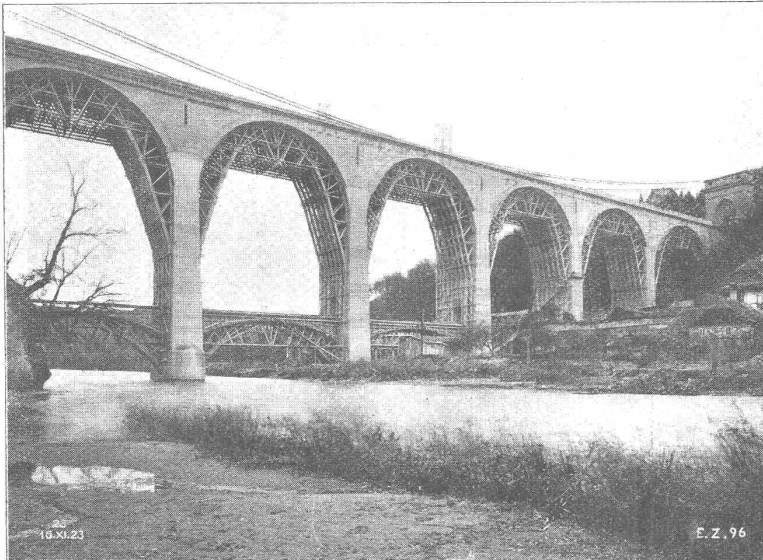
Neuzeitliche Vermessungs - Instrumente
D. R. P.

Druckfreie Triebanordnung
Werkstätten für Präzisions-Mechanik

Gebrüder **MILLER** G. m. b. H.
Gegründet 1871 **Innsbruck** Liste Geo 22
kostenlos

Ed. Züblin & C^{ie} A.-G., Zürich-Basel

Ingenieurbureau und Bauunternehmung



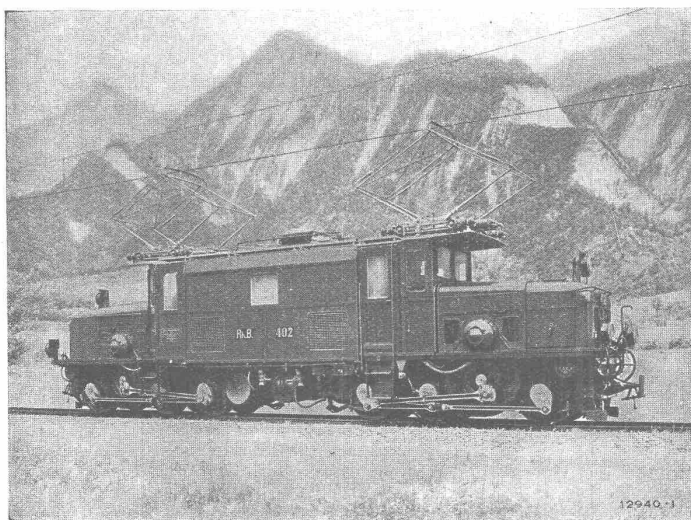
Zähringerbrücke in Fribourg.
Aufnahme vom 16. November 1923.

**Projektierung u. Ausführung
von Hoch- und Tiefbauten**

Spezialitäten:

Eisenbetonpfahlrammungen
Brücken in Beton und Eisenbeton
Silos und Lagerhäuser
Kläranlagen System Züblin
Wasserbauten und Foundationen
Tiefbohrungen

B B C



*Einphasenstrom-Lokomotive, Type C-C für die Rhätische Bahn
2 × 600 PS, 10 000 Volt, Fahrdrachtspannung 16 $\frac{2}{3}$ Per/sec
Geschwindigkeit 30 bis 45 km/h, Spurweite 1 m.*

Elektrische Bahnen

*Ausrüstung für die Elektrifi-
kation von*

*Voll- und
Nebenbahnen*

*Lokomotiven
Motorwagen*

*für alle Stromsysteme und
Spannungen*

A.G. BROWN, BOVERI & C^{IE} BADEN (SCHWEIZ)
Verkaufsbureaux: Baden, Basel, Bern, Lausanne

Walo Bertschinger

ZÜRICH, Hafnerstrasse 7

Geleise-
Anlage
im Chantier



der Firma
Adolf Saurer
A.-G.,
Arbon

Spezialfirma für:
Geleisebau

Ständiges grosses **Lager** in
Normalbahn- und Fabrikgeleisen,
Weichen und Drehscheiben,
Geleiseneubau, Unterhalt, Repara-
turen.

Geleisebau-Werkstatt.

Abnormale Geleise-Anlagen

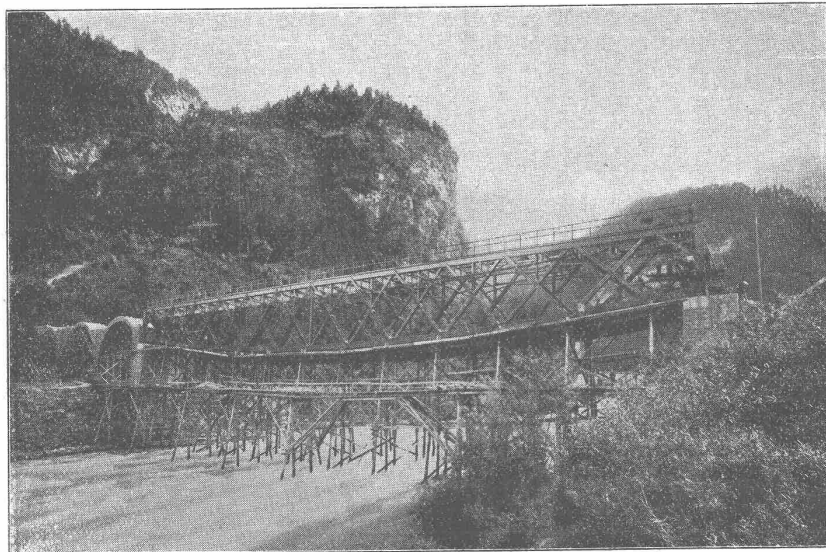
A.-G. der
Maschinenfabrik
VON

Theodor Bell & Cie.

Kriens-Luzern

Gegründet 1855

Eisenbahnbrücke
der Albulabahn über den
Rhein bei Thusis



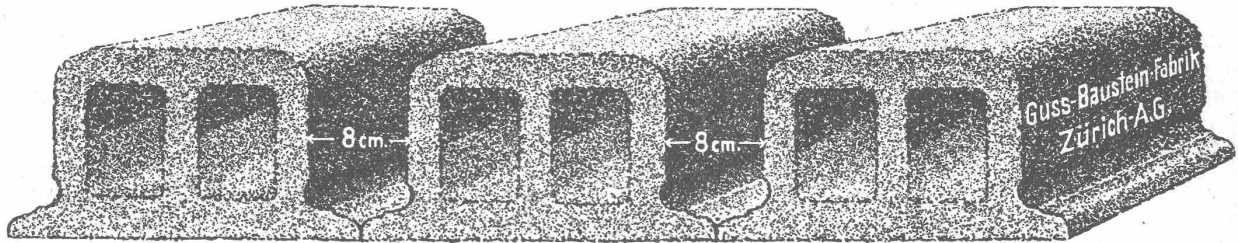
Stützweite: 82,0 Meter
Gewicht: 292 Tonnen

Eiserne Bahn- und Strassenbrücken, Rechen, Schützen, Stauwehnanlagen — Maste und
Tragwerke für elektrische Leitungen — Ganze Fabrikbauten — Reservoirs
Kesselschmiedearbeiten aller Art

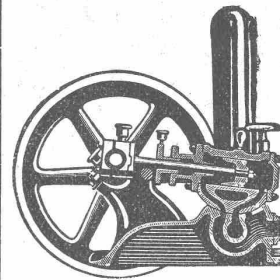
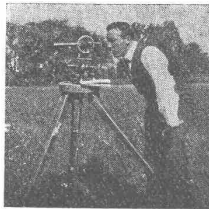
Submissions-Anzeiger

Termin	Auskunftstelle	Ort	Gegenstand
6. Februar	K. Schneider, Architekt	Aarau	Bauarbeiten für Festhütte, Bierhütte usw. für das Eidgenössische Schützenfest
8. "	Centralbahnstrasse 16/II	Basel	Unterbauarbeiten für ein Ueberholungsgeleise in Muttenz
9. "	Strassenbahn-Direktion	Zürich	Aushub-, Unterbau- und Geleiseverlegungsarbeiten
11. "	Jenny, Ingenieur	Buchs (St. Gallen)	Hauptkanal (1700 m) nebst zwei Seitenkanälen f. d. Buchsergiessen-Korrektion
11. "	Brückenbureau S. B. B.	Lausanne	Abbruch der eisernen Fahrbahntafel der Rhonebrücke in Leuk
16. "	Brenner & Stutz, Arch.	Frauenfeld	Verschiedene Bauarbeiten in der Kantonsschule und am Konvikt

Deckensteine PHÖNIX (Eingetr. Marke)



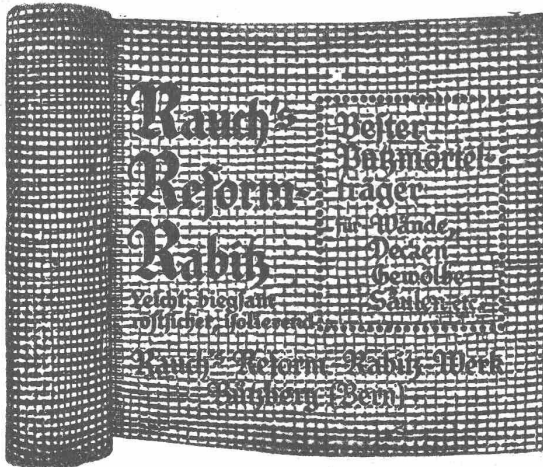
INGENIEUR - BUREAU
Alfred Frick
 Bürglistr. 28 ZÜRICH 2 Tel. Sel. 44.29
 Strassen- und Eisenbahnbau
 Kanalisationen und Wasserversorgungen
 Bebauungspläne und Vermessungen
 — 26 Jahre Praxis —



Pumpen

für Kesselspeisung
 und Oelfeuerung

Maschinenfabrik
 a. d. Sihl, A.-G., Zürich
 vorm. A. Schmid
 Tel. Selnau 35.14 :: Gegr. 1871



HOHLSTEINDECKEN PATENT WÖRNER FÜR ALLE BAUTEN

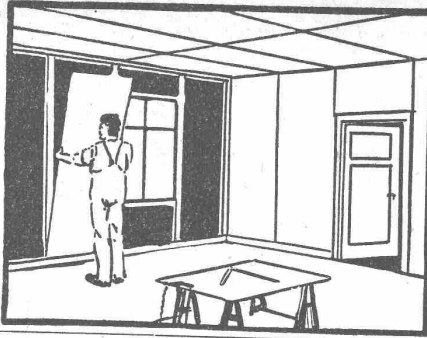
BAUER & ALBRECHT
 Ingenieurbureau Zürich 1
 Maneggplatz 3 - Tel. S. 80.78

Flottmann

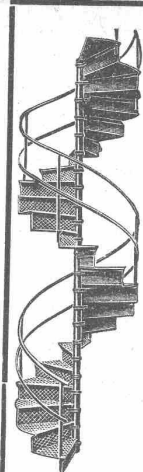
Erste und Grösste Spezialfabrik Europa's für den Bau von
Pressluft-Gesteins-Bohrhämmern und Maschinen

Spezialität: Komplette Pressluft-Anlagen für alle Verwendungsgebiete

H. Flottmann & Cie., Renggerstrasse 86, Telephon: Selnau 16.71 **Zürich**
 Telegramm-Adresse: Flottmann Zürich



Keine
Türen, Täfer,
Wandschränke
Ohne
rissfrei-bleibende
abgesp. Füllungen
Ad. Aeschlimann
MEILEN



Gebr. Demuth

Telephon 170 **Baden** Telephon 170

Fabrik für
Moderne Blechbearbeitung
Patent. gepresste Treppen
Bauschlosserei
Eisenkonstruktionen
Patentierete Kessel

II. Abteilung
Sanitäre Einrichtungen
Elektrische Boyler und
Zentralheizungen

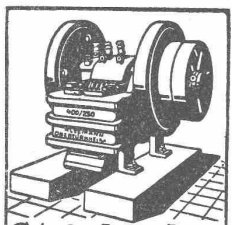
INDUSTRIEBAUTEN

Projekte und Kostenvoranschläge für komplette Anlagen
Projekte in Spezial-Konstruktionen
Gutachten und Expertisen
Bauleitung

INGENIEURBUREAU H. KNOBEL

Weinbergstrasse 53a **ZÜRICH** Telephon Hott. 20.48

Cliche's Armbruster & Söhne **Zürich**
für Buchdruck Ob. Säune **Zürich**
Tel. Hott.: 63 65



Steinbrecher
Walzwerke
liefern
Kleemann's
Vereinigte Fabriken
Stuttgart-Obertürkheim

IMPRÄGNIERANSTALT UND SÄGEREI:

Bahnschwellen
für Industriegeleise.
Holzpfaster
für Autogaragen, Werkstätten,
Fabrikräume.
Einfriedigungen
für Gärten und Fabrikareale
mit 10-jähriger Garantie.

Imprägnierung mit Teeröl nach den
Vorschriften der Schweiz. Bundesbahnen.

SCHWEIZ-GESELLSCHAFT FÜR HOLZKONSERVIERUNG A.G. ZOFINGEN

S II
Heizkessel

(System Strebel)
Serie II
und andere bewährte
Modelle

Radiatoren

Erstklassige
Ausführung.

Zent A. G. Bern

Pitchpine-Rift-Riemen
beziehen Sie vorteilhaft bei

Sägewerk Aarburg A.-G.
Säge-, Hobel- u. Spallwerke, Trockenanlage
AARBURG
Telephon Nr. 28

R. DIETRICH & Co A.-G., ZÜRICH

Fabrik mit Geleiseanschluss in Alisjetten. — Telephon: Selnau 18.90

Grosses Lager in Maschinenölen Jeder Art

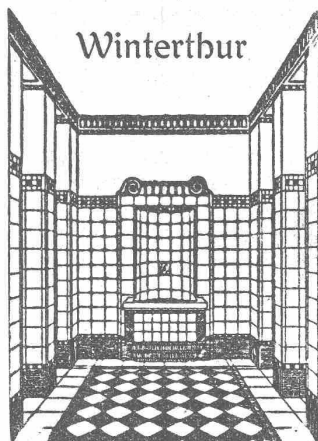
Transformatoren-Oele — Schalter-Oele — **Consistente Fette** —
Elektromotoren-Oele — Turbinen-Oele — Dampfzylinder-Oele
Automobil-Oel und **Motorwagenfett** — Wasserlösliches Bohrröl
Bodenöl — Leinöl — Bodenwiche — Schmierseife — Carbolineum etc.

Auto-Benzin **Luftkompressoren-Oele** — **Kugellager-Fett** **Auto-Benzin**

ARCHITEKTUR-KARTON-MODELLE
H. LANGMACK, ZÜRICH
FORCHSTRASSE 290

CENTRALHEIZUNGEN
WARMWASSER-VERSORGUNGEN ALLER SYSTEME
TEL. CHUR 160 **JOH. MÜLLER** RÜTI (ZÜRICH)
TEL. ZÜRICH H. 324 TEL. 30

Georg Streiff & Co



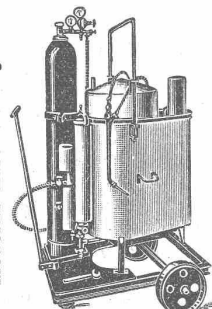
Winterthur

Spezial-Geschäft für keramische Boden- und Wandbeläge

Continental
Schweiss- und Schneid-Anlagen

DAS NEUESTE!

Moderne Hartöt-Anlagen



Disous-Schweiss-Anlagen

Grobstück-Apparat „Nova“
50-80 mm arbid-Körnung

✦ PATENT ✦

Erste Schweiz. Spezialfabrik
Feinste Referenzen!

Verlangen Sie Katalog Nr. 83

Continental-Licht- und
Apparatebau-Gesellschaft
Dübendorf-Zürich
Telephon: Dübendorf 16

Ingenieur-
Akademie
(Städt. Polytechnikum)
WISMAR
a.d.Ostsee : Progr.d.d.Sekr.

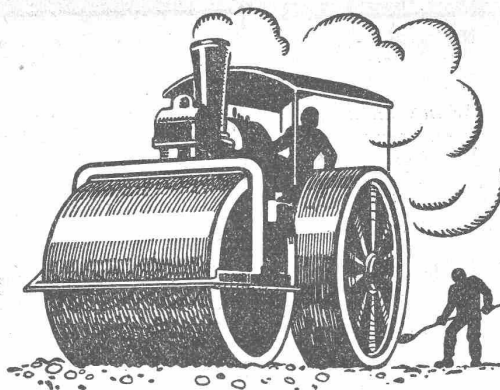
Patent-Verwertung.

Die Inhaber des schweizerischen Patentes Nr. 58112 vom 19. Juni 1911, betreffend:

„Vorrichtung zum Einschalten von verschiedenen Geschwindigkeiten an Motorfahrzeugen“,

wünschen das Patent zu verkaufen, in Lizenz zu geben oder anderweitige Vereinbarungen für die Fabrikation in der Schweiz einzugehen.

Anfragen befördert **H. Kirchofer** vormals Bourry-Séquin & Co., Ingenieur- u. Patentanwaltsbureau in Zürich 1, Löwenstr. 51.



SCHWEIZ. STRASSENBAU-UNTERNEHMUNG A. G.

BERN
LAUPENSTR. 8
TEL: B. 54.54

ZÜRICH
STEINWIESSTR. 40
TEL: H. 4381

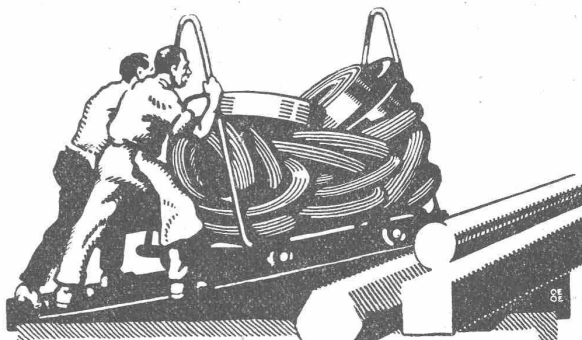
LAUSANNE
PETIT-CHÊNE. 22
TEL: 20.28



ERNST GÖHNER

FENSTER-FABRIK
UND SCHREINEREI

Hallenstrasse 15/17 ZÜRICH Telephon H. 44.44



VEREINIGTE DRAHTWERKE A.G. BIEL

EISEN & STAHL

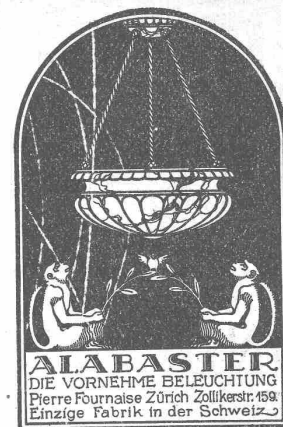
BLANK & PRÄZIS GEZOGEN, RUND, VIERKANT, SECHSKANT & ANDERE PROFILE
SPEZIALQUALITÄTEN FÜR SCHRAUBENFABRIKATION & FACONDREREI
BLANKE STAHLWELLEN, KOMPRIMIERT ODER ABGEDREHT
BLANKGEWALZTES BANDEISEN & BANDSTAHL
BIS ZU 300^{mm} BREITE
VERPACKUNGS-BANDEISEN

GROSSER AUSSTELLUNGSPREIS SCHWEIZ. LANDESAUSSTELLUNG BERN 1914

Patentverwertungs-Offerte:

Wilh. Reinhard, Patentanwaltsbureau, Zürich 6.:

- Die Inhaberin folgender schweizer. Patente wünscht mit Interessenten in Verbindung zu treten zwecks Verwertung ihrer Patente:
- No. 95300 vom 19. März 1921, betr.: „Verfahren zur Darstellung von 3,5 Dibromtyrosin“,
 - No. 96566 vom 16. Juni 1921, betr.: „Verfahren zur Herstellung von 1-3,4-Dioxyphenylalanin“,
 - No. 97750 vom 5. Juli 1921, betr.: „Verfahren zur Darstellung einer komplexen Eisenverbindung des aus Tyrosin und Formaldehyd erhältlichen Reaktionsproduktes“,
 - No. 97749 vom 28. Juni 1921, betr.: „Verfahren zur Darstellung von Resisocapronophenon“,
 - No. 98148 vom 1. Juni 1921, betr.: „Verfahren zur Herstellung von sterilisierend wirkenden Erzeugnissen vermittelst oligodynamisch wirkender Metalle“,
 - No. 101398 vom 29. Oktober 1921, betr.: „Verfahren zur Herstellung eines nach Ambra riechenden Stoffes“.
- Auskunft erteilt das Patentanwaltsbureau **Wilh. Reinhard**, Stampfenbachstrasse 73, Zürich 6.



ALABASTER
DIE VORNEHME BELEUCHTUNG
Pierre Fournaise Zürich Zollikerstr. 159.
Einzige Fabrik in der Schweiz

ELEKTRO
REPARATUREN
jeder Art, prompt & gewissenhaft
KAEGI & EGLI
ZÜRICH
Telephon
S. 10.54



J. Walser & Co.
WINTERTHUR
Industriebauten
Ofen-Anlagen
FÜR ALLE ZWECKE & BRENNSTOFFE
Kesselmauerungen
Hochkamine
Bau- u. feuerfeste Materialien
PROJEKTE - EXPERTISEN

PROJEKTE
BERECHNUNGEN
EISEN
KONSTRUKTION
KITTLOSE
GLASBEDACHUNGEN
BAU- & KUNST-
SCHLOSSERARBEITEN
GEBR. TUCHSCHMID
FRAUENFELD

Bauführer

in den 30er Jahren mit drei Landessprachen und mannigfaltigen Erfahrungen im Tief- und Hochbau, Kalkulationen etc.

sucht baldig. Engagement. Prima Zeugnisse und Referenzen stehen zu Diensten. Gefl. Anfragen unter Chiffre B. U. 2036 an **Rudolf Mosse, Basel.**

Gesucht

für Ausschreibungen u. **Kostenanschläge** ein tüchtiger

Bautechniker

auf ein Architekturbureau in Zürich. Nur durchaus erfahrene und routinierte Bewerber wollen sich melden mit Angabe der Gehaltsansprüche und Referenzen unter Chiffre Z. U. 266 bei

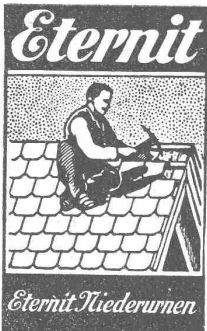
Rudolf Mosse, Zürich.

Patent-Verwertung.

Die Inhaberin des schweizerischen Patentes Nr. 95080 vom 20. Januar 1920, betreffend:

„**Sicherheits-Rasiermesser mit verstellbarem Griff**“, wünscht das Patent zu verkaufen, in Lizenz zu geben oder anderweitige Vereinbarungen für die Fabrikation in der Schweiz einzugehen.

Anfragen befördert **H. Kirchofer** vormals Bourry-Séquin & Co., Ingenieur- u. Patentanwaltsbureau in Zürich 1, Löwenstr. 51.



Dieser Nummer liegt ein Prospekt der Firma **Friedr. Krupp-Gruson-Werke A.-G., Magdeburg-Buckau** bei, auf den wir unsere gesch. Leser besonders aufmerksam machen.

Tüchtiger

Konstrukteur

mit gründlicher Werkstattpraxis **gesucht** für den Bau von Klein-Maschinen, selbsttätigen Maschinen und Apparaten, von einer Maschinenfabrik der Ostschweiz. Nur gut qualifizierte Bewerber wollen sich melden. Offerten mit Lebenslauf und Nennung der Gehaltsansprüche unter Chiffre A. K. 4 befördert **Rudolf Mosse, Zürich.**

Gesucht:

Für ein grösseres Baugeschäft der Holzbranche in der Zentralschweiz (Eisenbahnknotenpunkt) wird ein tüchtiger, erfahrener und branchenkundiger

Leiter

gesucht. Beteiligung nicht ausgeschlossen. Offerten unter Chiffre T. 241 On an **Publicitas Olten.**

Baugeschäft

Das maschinell vorzüglich eingerichtete Baugeschäft der

Ferd. von Arx A.-G.

(Schreinerei, Glaserei und Zimmerei)

wird mit oder ohne Bauplätze freihändig verkauft. Anfragen und Offerten nimmt entgegen

Treuhand- und Notariatsbureau
Eug. Nagel, Olten.

Zu verkaufen:

Ein gebrauchter, aber sehr gut erhaltener

Synchron-Motor,

(Generator), 150 PS, mit angebaute Erregerdynamo. Die alte Statorwicklung ist entfernt worden und wird die Maschine für jede beliebige Spannung und Stromart neu gewickelt.

Elektromechan. Werkstätte, Solothurn,
Paul Truninger, dipl. Elektro-Ing.

Zu verkaufen:

Bau-Zeitung

Jahrg. 1891 bis 1915, gebunden, wegen Abreise, äusserst billig. Anfragen unter Chiffre Z. U. 114 an **Rudolf Mosse, Zürich.**

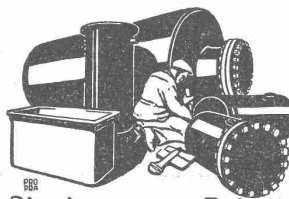
Jüngling

mit Sekundarschulbildung **sucht** auf Ostern 1924 **Anstellung** in einem Architektur- oder Baubureau zur Erlernung der **Hochbautechnik**. Zeugnisse zu Diensten. Offerten mit Bedingungen befördert unter Chiffre Z. O. 281 **Rudolf Mosse, Zürich.**



Bautechniker - Architekt,

Schweizer, mit Technikum- und Hochschulbildung, zur Zeit in Frankreich, **sucht Stelle** in Architekturbureau oder Baugeschäft. Offert. unt. Chiff. Z. E. 272 befördert **Rudolf Mosse, Zürich.**



Blechwaren - Fabrik
& **Apparatebau - Anstalt**
Sch. Bertrams
Dogsensstrasse Basel Telefon 1196

Urgent.

Dessinateur-architecte

serieux, connaissant bien construction et devis est demandé. Envoyer références et prétentions à **Mr. E. Réess, architecte à Montbéliard (Doubs), France.**

Gesucht

Bauführer

zu baldigem Eintritt, jüngerer tüchtig und durchaus zuverlässig in Kostenvoranschlag, Konstruktionszeichnungen und Bauführung. Anmeldungen mit Zeugnisbeilage und Ansprüchen unter Chiffre Z. 99 Ch. an die

Publicitas Chur.

Ingenieur gesucht,

als Stellvertreter des Bauleiters für eine Wasserkraftanlage; Bauzeit 2 bis 3 Jahre. Erfahrungen in Fundationen und Stollenbau unerlässlich. Offerten mit Referenzen etc. unter Chiffre Z. J. 238 an **Rudolf Mosse, Zürich.**

Patent-Verwertung.

Die Inhaberin des schweizerischen Patentes Nr. 51859 vom 3. Februar 1910, betreffend:

„**Verfahren zur Erzeugung einer elektrisch isolierenden Schicht auf Leitern aus leicht oxydierbaren Metallen**“,

wünscht das Patent zu verkaufen, in Lizenz zu geben oder anderweitige Vereinbarungen für die Fabrikation in der Schweiz einzugehen.

Anfragen befördert **H. Kirchofer** vormals Bourry-Séquin & Co., Ingenieur- u. Patentanwaltsbureau in Zürich 1, Löwenstr. 51.

Patent-Verwertung

Der Inhaber des schweizerischen Patentes Nr. 91819 vom 24. Januar 1920, betreffend:

„**Gegen Wärmeverluste geschützter Behälter**“, wünscht das Patent zu verkaufen, in Lizenz zu geben oder anderweitige Vereinbarungen für die Fabrikation in der Schweiz einzugehen.

Interessenten wollen sich melden an **British Home Utilities Co. Ltd., Britannia House, Cross Street, London E. C. 1. (England).**

Technische Photographie

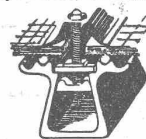
Spezialität:
Architekturaufnahmen
Konstruktionen, Maschinen
Zeichnungen u. Pläne
Katalog-Aufnahmen

H. Wolf-Bender
Zürich

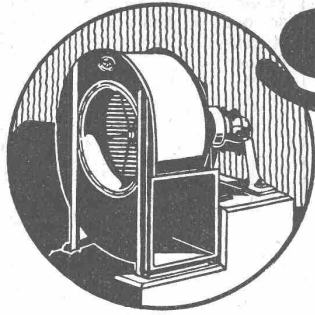
16 Nappelergasse 16

KITTLOSE GLASDACHER

System Zimmermann



WALTHER & MÜLLER
• BERN •

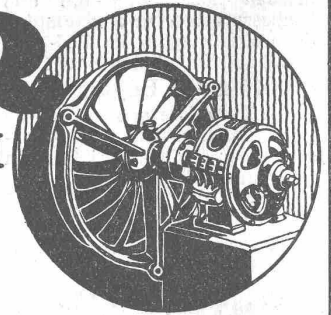


SULZER VENTILATOREN

NIEDERDRUCK-, MITTELDRUCK- und HOCHDRUCK-
VENTILATOREN für jeden Zweck und jede Leistung

Ab Lager sofort lieferbar

GEBRÜDER SULZER, AKTIENGESELLSCHAFT, WINTERTHUR



Wer
die einheimische Industrie schützen will
verlangt

SCHWEIZ LINOLEUM

HELVETIA MARKE

Linoleum A.-G. Giubiasco (Schweiz) :: Agentur in Zürich, Bleicherwegplatz 50

Schweiz. Sprengstoff A.-G. Cheddite u. Dynamit

Telephon Nr. 1.82

Bureau: LIESTAL

Telegr.-Adr.: Cheddite Liestal

Fabriken in Isleten (Kanton Uri) und Liestal

liefert zu günstigen Bedingungen

Gelatine Telsit stärkster Sicherheitssprengstoff

Cheddite und Gelatine Cheddite geeignetste Sicherheitssprengstoffe für Steinbrüche

Dynamite und Sprenggelatine

sowie

prima kupferne Sprengkapseln, Zündschnüre und Kapselzangen.