

Objektyp: **Advertising**

Zeitschrift: **Schweizerische Bauzeitung**

Band (Jahr): **85/86 (1925)**

Heft 11

PDF erstellt am: **21.07.2024**

Nutzungsbedingungen

Die ETH-Bibliothek ist Anbieterin der digitalisierten Zeitschriften. Sie besitzt keine Urheberrechte an den Inhalten der Zeitschriften. Die Rechte liegen in der Regel bei den Herausgebern. Die auf der Plattform e-periodica veröffentlichten Dokumente stehen für nicht-kommerzielle Zwecke in Lehre und Forschung sowie für die private Nutzung frei zur Verfügung. Einzelne Dateien oder Ausdrucke aus diesem Angebot können zusammen mit diesen Nutzungsbedingungen und den korrekten Herkunftsbezeichnungen weitergegeben werden. Das Veröffentlichen von Bildern in Print- und Online-Publikationen ist nur mit vorheriger Genehmigung der Rechteinhaber erlaubt. Die systematische Speicherung von Teilen des elektronischen Angebots auf anderen Servern bedarf ebenfalls des schriftlichen Einverständnisses der Rechteinhaber.

Haftungsausschluss

Alle Angaben erfolgen ohne Gewähr für Vollständigkeit oder Richtigkeit. Es wird keine Haftung übernommen für Schäden durch die Verwendung von Informationen aus diesem Online-Angebot oder durch das Fehlen von Informationen. Dies gilt auch für Inhalte Dritter, die über dieses Angebot zugänglich sind.

Schweizerische Bauzeitung

Abonnementspreis:
Schweiz 40 Fr. jährlich
Ausland 50 Fr. jährlich

Für Vereinsmitglieder:
Schweiz 32 Fr. jährlich
Ausland 40 Fr. jährlich
sofern beim Herausgeber
abonniert wird

WOCHENSCHRIFT

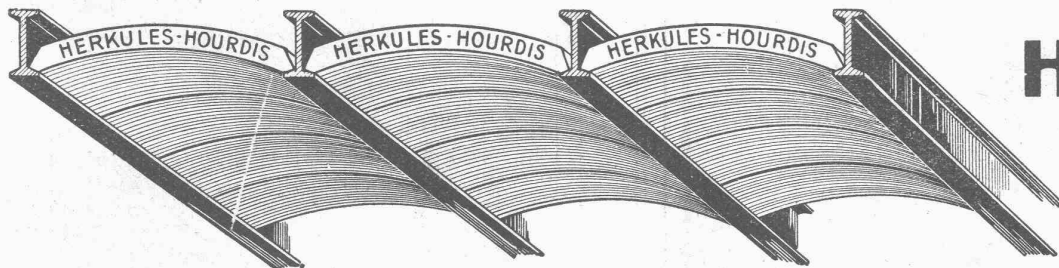
FÜR BAU-, VERKEHRS- UND MASCHINENTECHNIK

GRÜNDER ING. A. WALDNER, HERAUSGEBER ING. CARL JEGHER, ZÜRICH
Verlag: A. & C. Jegher, Zürich — Kommissionsverlag: Rascher & Cie., Zürich und Leipzig
ORGAN

Insertionspreis:

4-gespalt. Colonzeile od. deren Raum . 50 Cts.
Haupttitelseite: 80 Cts.
Alleinige Inseraten-Annahme: Rudolf Mosse, Annoncen-Expedition, Zürich, Basel und deren Filialen und Agenturen

DES SCHWEIZ. ING.- & ARCHITEKTEN-VEREINS & DER GESELLSCHAFT EHEM. STUDIERENDER DER EIDG. TECHN. HOCHSCHULE.



Unsere
Herkules-Hourdis
aus
armiertem Beton

bieten durch ihre **hohe Tragfähigkeit, Billigkeit, raschen Einbau** und **sofortige Benutzungsmöglichkeit** der eingedeckten Räume **grosse Vorteile**. Ueber Keller, Magazine, Garagen und Fabrikräumen kann die **Untersicht sichtbar** bleiben.

Guss-Baustein-Fabrik Zürich A.-G., Zürich.

'Aufzüge'

für Banken und Industrie
Brief-, Speise- und Warenaufzüge
mit Handbetrieb erstellt mit Garantie
August Lerch, Zürich
Oetenbachg. 5 Mech.Schlosserei früher Kuttelg. 11

TEL. No. 6 **BERCHTOLD & C^o** THALWIL
ZENTRALHEIZUNGEN
aller zeitgemässen Systeme



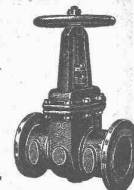
Kugellager
Rollenlager
Transmissionen
Riemenscheiben

AKTIENGESELLSCHAFT
SKF
KUGELLAGER
Zürich 1, Sihlstrasse 1
Telephon: Selnau 43.30



Manometer A.-G., Zürich, Armaturen-Fabrik
(vormals Schäffer & Budenberg, Filiale Seebach, ständige Fabrikation seit 1896)

Manometer, Thermometer, Dynamometer
mit und ohne Registrierung, für jeden Zweck, bewährteste Konstruktionen, genau und zuverlässig.
Dampfventile, Hähne aller Art, Wasserstände, Schutzgläser,
Pumpen, Injektoren, Elevatoren, Kondensstöpfe u. s. w.



PERSONEN- & WAREN-AUFZÜGE

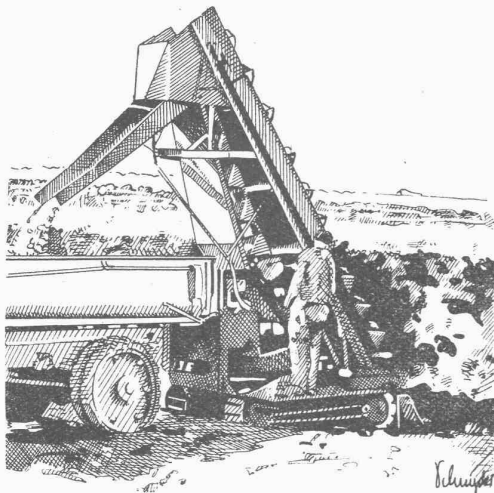
nach bewährtem System

für jede Leistung und Betriebsart

Schweiz. Wagonsfabrik Schlieren A. G., Schlieren-Zürich

Telephon: Selnau 11.15
Telegr.: Wagonsfabrik Schlieren

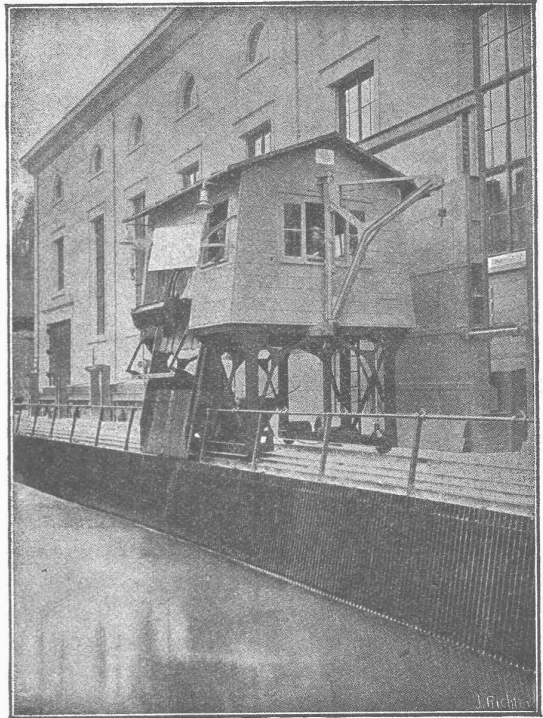
**« Barber Greene »
Selbsflader**



Allied Machinery Co. of America

Löwenstr. No. 16 **ZÜRICH** Tel.: Sel. 27.57

**Kiesaufbereitungs-Anlagen,
Konische Patent-Sortiertrommeln,
Betonier-Anlagen, Giesstürme, Elevatoren,
Mischer aller Grössen, Beförderungsrippen,
Winden für Betonauzüge, Derricks,
Dragline Bagger „Sauermann“.**



ELEKTRIZITÄTWERK WYNAU-LANGENTHAL
Kombinierte Rechen-Reinigungsmaschine mit doppeltem Schwenkkran

In- und
Auslandspatente **MASCHINENFABRIK** Gegr. 1850
JONNERET & SOHN, GENÈVE

Rechenreinigungsmaschinen f. jede Tiefe u. Rechenneigung
Projekte und Kostenanschläge kostenlos

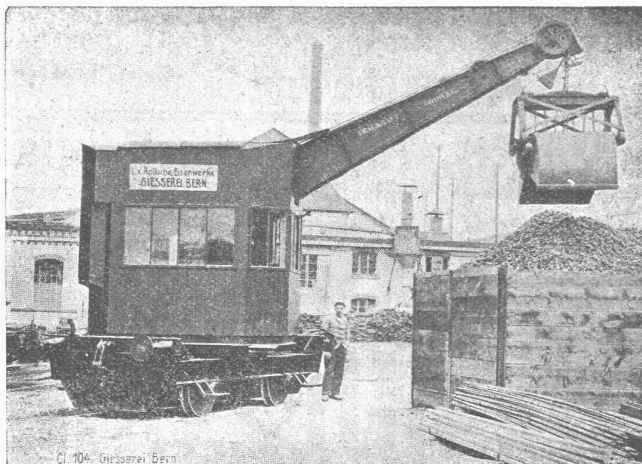
Gesellschaft der L. von Roll'schen Eisenwerke, Gerlafingen

Gegründet 1823

Gegründet 1823

Werk „Giesserei Bern“ in Bern

Konstruktionswerkstätten, Eisengiesserei



Cl. 104. Giesserei Bern
Lokomotivdrehkran mit Akkumulatorenbetrieb, 5 Tonnen Tragkraft.

Hebezeuge

**Eisenbahnmaterial
Schützenanlagen und
Wehreinrichtungen
Zahnradbahnmaterial
Standseilbahnen
Allgem. Maschinenbau**

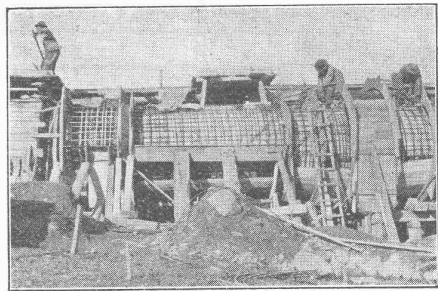


Telegramme: Giesserei Bern
Telephon: Bollwerk 1066

Terner & Chopard, Ingenieurbureau, Zürich

Bahnhofstrasse 72

Telephon: Selnau 83.25
Telegramme: Terucho



**Armierter Beton
im
Hoch- u. Tiefbau**

**Fundationen, Brücken- und Wasserbauten, Reservoirs und Siloanlagen
Pfahlfundierungen und Massivdecken nach eigenen Systemen**

Bauleitungen, statische Berechnungen, Expertisen

SPEZIALITÄTEN: Industriebauten und Hetzerkonstruktionen

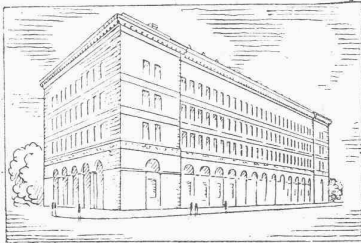
Buss A.-G. Basel
Werk in Pratteln

Eisenkonstruktionen (Brücken — Hochbauten — Stauwehre — Krane — Maste etc.)

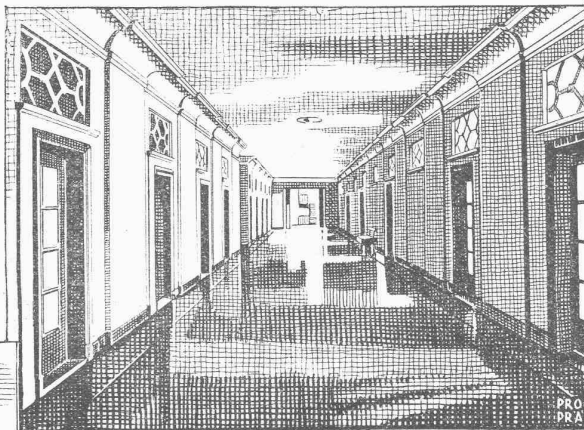
Apparate und Behälter aus Eisen, Kupfer und Aluminium

(Lagertanks, Querrohr-Dampfkessel, komplette Cysternenwagen, komplette Destillier-, Rektifizier-, Extraktions- und andere Anlagen aller Art, Kochkessel etc.)

**Wo
legt man Inlaid,
wo Korklinoleum?**



SCHWEIZ. NATIONALBANK ZÜRICH
Korridor: Linoleum Marke Helvetia, uni
grau, 5 mm, mit schwarzer Einfassung



Im Entrée, Schalterhalle, Korridor u. Treppenhais wird das schalldämpfende, dauerhafte u. gut zu reinigende **Kork-Linoleum** gebraucht. Linoleum Marke Helvetia — ein Schweizerprodukt — wird bei gleichen Preisen von keinem ausländischen Fabrikat übertroffen.

In Direktions- und Sitzungszimmern, sowie Bureauräumen verwenden Sie am besten das solide **Inlaid**, nach von ersten Künstlern entworfenen Mustern, das ruhig u. vornehm sich in Farbe und Zeichnung jedem Styl des Raumes anpasst.

Linoleum
MARKE
Helvetia
GIUBIASCO (SCHWEIZ)

LINOLEUM A.-G. GIUBIASCO (SCHWEIZ)
Agentur in Zürich: Bleicherweg 50.

ADOLF FELLER HORGEN



Fabrik elektrischer Apparate.

Installationsmaterial bewährter Ausführung für elektr. Licht- und Kraftanlagen

Vorschläge und Vorlage von Mustern an die Tit. Bauleitungen kostenfrei.



HOCH- UND NIEDERSpannungs-Isolatoren
 FÜR FREILUFTSTATIONEN · APPARATE · LEITUNGEN · ETC.
PORZELANFABRIK LANGENTHAL A.G. SCHWEIZ

Gelenkkettenfabrik

Teleph. 16.96
 Telegr. GAG A.-G.
 Luzern



Gall'sche Ketten
 Transmissionsketten
 Auto- und Veloketten
 Kettenräder und Zahnräder
 in jeder Ausführung
 Rasche und billige Bedienung

Gusseiserne Muffen- und Flanschenröhren

sowie Formstücke

Schweizer
 Normalien

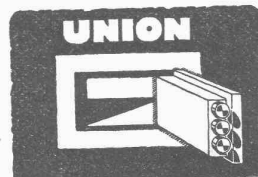
Lager
 in Winterthur



für
 normalen
 und höhern
 Betriebsdruck

Kägi & Co., Winterthur

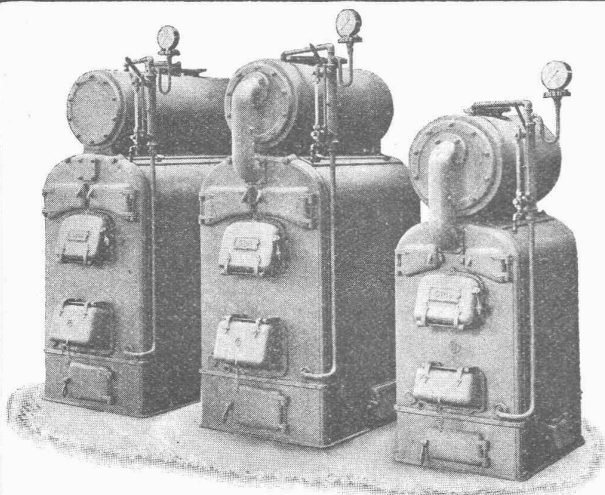
Telephon Nr. 496



MAUERKASSEN

B. SCHNEIDER
 UNION-KASSENFABRIK
 Zürich 1, Gessnerallee 36
 Verlangen Sie Prospekt No. 37

GESELLSCHAFT DER LUDW. VON ROLL'SCHEN EISENWERKE
 · FILIALE: EISENWERK CLUS KT. SOLOTHURN ·



Cluser Heizkessel

für Warmwasser- und Niederdruck-Dampfheizung, sowie für gewerbliche Anlagen.

Bewährtes System. Einfache Bauart und Aufstellung.

Bequeme Reinigung während dem Betriebe.

Ueber 11 000 Cluser-Kessel im Betriebe.

Radiatoren

nach verschiedenen Modellen.

Rippenheizröhren, Luftheizapparate, Wärmeplatten,
 Wärmeschränke, Wärmetische,
 Formstücke, Flanschen und Venfile etc. etc.

Lieferung ab Vorrat.

Zu beziehen durch die Installationsfirmen.

Eisenkonstruktionen

Brücken, Hochbauten, Maste, Reservoirs, Krane, Stauwehre, Blecharbeiten etc.

Wartmann, Vallette & Cie., Brugg (Filiale in Genf)

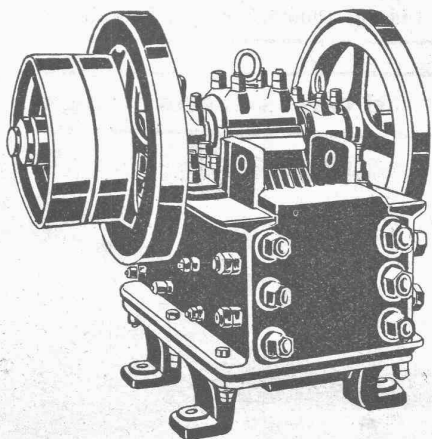


**TURBINEN
LEITUNGEN** ₣

ENTWURF * AUSFÜHRUNG * MONTAGE

 PROMETHEUS-WERKE

PROMETHEUS-WERKE AKTIENGESELLSCHAFT HANNOVER-DEUTSCHLAND



Steinbrecher

Sämtliche
**Zerkleinerungs-
Sortier- u. Waschmaschinen**
für die Baubranche

Stabile, fahrbare und Automobil-
Steinbrecher

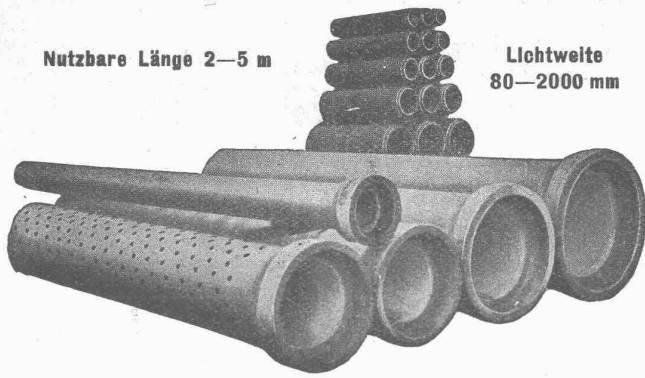
Unsere Spezialität seit 25 Jahren — Bis 30 m³ stündlicher Leistung

Kauf — Miete

Strassenbaumaschinen

U. Ammann, Langenthal

Maschinenfabrik A.-G.



Nutzbare Länge 2—5 m

Lichtweite
80—2000 mm

Armierete Betonröhren

für Turbinen- und Trinkwasserleitungen, Bewässerungsanlagen, Jaucheleitungen, Kabelanlagen, Kanalisationen u. Durchlässe etc. bis 10 Atm. Betriebsdruck.

Armierete Beton - Sickerröhren Dünnwandige Cement-Drainieröhren

Baulänge 50 und 100 cm. Lichtweite 150—350 mm.

Alle Röhren garantiert wasserundurchlässig u. säurebeständig.

Hohe Festigkeiten auf Biegung und Scheitelbelastung.

Lieferung durch „Siegwartbalken-Gesellschaft Luzern“ und „Desmeules Frères Granges-Marnand“.

Eisenwerk-Aktiengesellschaft Bosshard & Cie., Näfels

Abteilung: Eisen-Konstruktionen:

Brücken - Hochbauten - Reservoirs - Maste - etc. - etc.

Abteilung: Maschinen-Fabrik:

Schleusen- u. Wehranlagen - Baumaschinen - Steinbrecher

Krane aller Systeme - Mechanische Förder-Anlagen - Spezialität: Stahlband-Transportanlagen

Gerettet



durch die
feuersichere Imperial-Stahltür

Vereinigt die Vorzüge der Feuersicherheit, Stabilität und des gefälligen Aussehens. In hervorragender Weise von allen massgebenden deutschen Behörden und den Versicherungs-Gesellschaften als feuersicher anerkannt

Porta-Westfalika-Stahltür

Man verlange kostenlos Prospekte

Deutsche Metalltüren-Werke

**August Schwarze, Brackwede i. W.
Berlin NW 7, Unter den Linden 39.**

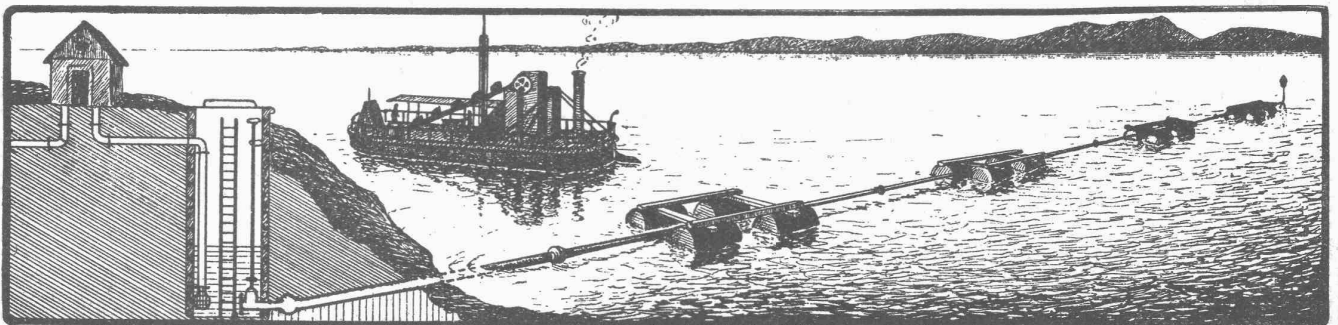
Vertreter f. d. Schweiz: FRITZ ZIEGLER, SCHAFFHAUSEN, Promenadenstr. 27.



die anerkannt beste Anstrichfarbe für Innen- u. Aussen.
Hochglänzend und Matt.

Generalvertreter für die Schweiz:
C. Hässig, Dufourstrasse 53, Basel.

Spezial-Unternehmung für See- und Grundwasserfassungen



SONDIERBOHRUNGEN

J. STRIKER, Belpstr. 41 - - Tel.: Bollwerk 33.78, BERN

Die Hochwertigen Oele

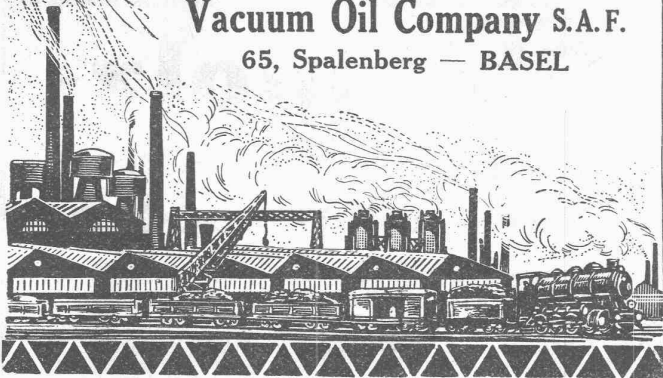


Sichern eine vollkommene
Schmierung jeder
Maschinentype

Dampf und Wasserturbinen

- Diesel Motoren -
- Rohoel Motoren -
- Dampfmaschinen -
- Elektrische Motoren
- Textilmaschinen -

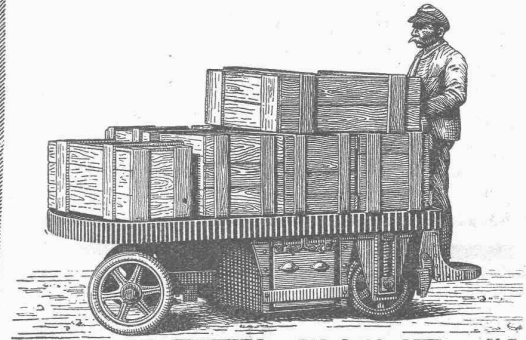
Vacuum Oil Company S.A.F.
65, Spalenberg — BASEL



M A N

MASCHINENFABRIK AUGSBURG-NÜRNBERG A.G.

KRAFTKARREN DAS NEUE KLEINFahrZEUG

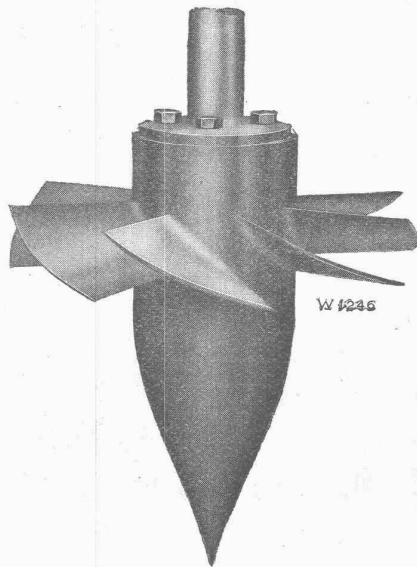


Näheres Drucksache S. P. 08
durch unsere
General-Vertretung für die Schweiz:
Maschinen-Aktien-Gesellschaft, Bern
Monbijoustrasse 61

B 14.

Escher Wyss & C^{ie}, Zürich

Propeller- Turbinen



Kaplan- Turbinen

Höchster
Wirkungsgrad

Grösste
Schnelläufigkeit

FÜR DAS TECHNISCHE BUREAU

Clichés, Atelier für photographische

*Uebertragung von Vermessungsoperaten
in andere Masstäbe*

Direkte Kopie von Katasterplänen

*Uebersichtspläne, Stadtpläne, Exkursionskarten,
Buchdruckerei, Lithographie*

Art. Institut Orell Füssli, Zürich

Verlag des „Bürgerhauses in der Schweiz“

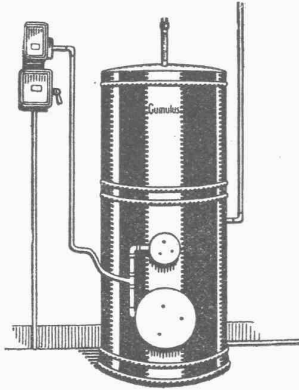
KASSENSCHRÄNKE.



**Tresoranlagen
Panzer-Türen
Einmauerschränke**
Büromöbel aus Stahlblech

BAUER A.G. ZÜRICH 6.
Gegründet 1862.

Elektrische Heisswasserspeicher « CUMULUS »



für Wandmontage, Badeboiler, stehende Boiler,
Sparboiler etc., sofort ab Lager lieferbar.

NEU!

Elektr. Akkumulier-Fussbodenheizung

Die ökonom. Heizung der Gegenwart
Verlangen Sie unsere Kataloge!

Fabrik elektrischer Apparate

FR. SAUTER A.-G., BASEL

Steinholz- Fabrik-, Bureau- und Magazinböden

sind die beliebtesten und bewährtesten, sei es auf
Beton oder alte, ausgelaufene Bretterböden, fugenlos,
feuersicher und warm. Billigste Berechnung, prompte,
fachgemässe Ausführung. Prima Referenzen.

STEINHOLZWERKE ZÜRICH
F. HUG, Müllerstrasse 43

Telephon Selnau 69.81



CERESIT

macht nasse Keller, feuchte Wohnungen garantiert staubtrocken.

1A REFERENZEN

Deutsches Reichs-Patent

PROSPEKTE GRATIS

WUNNERSCHE BITUMENWERKE G. m. b. H., UNNA i. W.

General-Vertreter:
H. SIGG & Co
SCHAFFHAUSEN