

Objekttyp: **Advertising**

Zeitschrift: **Schweizerische Bauzeitung**

Band (Jahr): **85/86 (1925)**

Heft 18

PDF erstellt am: **21.07.2024**

### **Nutzungsbedingungen**

Die ETH-Bibliothek ist Anbieterin der digitalisierten Zeitschriften. Sie besitzt keine Urheberrechte an den Inhalten der Zeitschriften. Die Rechte liegen in der Regel bei den Herausgebern. Die auf der Plattform e-periodica veröffentlichten Dokumente stehen für nicht-kommerzielle Zwecke in Lehre und Forschung sowie für die private Nutzung frei zur Verfügung. Einzelne Dateien oder Ausdrucke aus diesem Angebot können zusammen mit diesen Nutzungsbedingungen und den korrekten Herkunftsbezeichnungen weitergegeben werden. Das Veröffentlichen von Bildern in Print- und Online-Publikationen ist nur mit vorheriger Genehmigung der Rechteinhaber erlaubt. Die systematische Speicherung von Teilen des elektronischen Angebots auf anderen Servern bedarf ebenfalls des schriftlichen Einverständnisses der Rechteinhaber.

### **Haftungsausschluss**

Alle Angaben erfolgen ohne Gewähr für Vollständigkeit oder Richtigkeit. Es wird keine Haftung übernommen für Schäden durch die Verwendung von Informationen aus diesem Online-Angebot oder durch das Fehlen von Informationen. Dies gilt auch für Inhalte Dritter, die über dieses Angebot zugänglich sind.

# KRÜPP GRUSONWERK

## MAGDEBURG - B.



### UEBERSICHT

über die hauptsächlichsten Lieferungen  
von Maschinen und Anlagen für

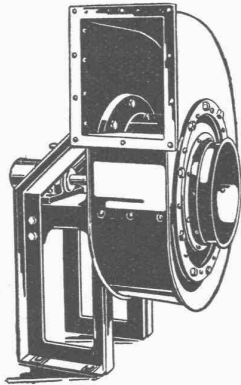
# ZEMENTFABRIKEN

Vertreter für die Schweiz:

**SPOERRI & Co, ZÜRICH, WALCHESTRASSE 27**

## Submissions-Anzeiger

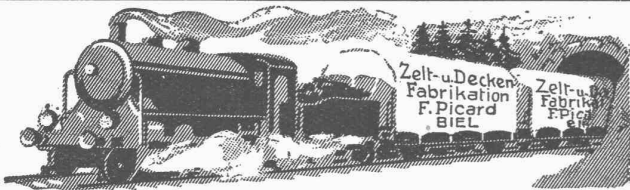
Termin	Auskunftstelle	Gegenstand
3. November	Tiefbauamt Zürich	Chaussierungs- und Randsteinverlegungsarbeiten an der Kurhausstrasse
4. "	Stadtbauamt Chur	Kanalisation des Scalettaquartiers
7. "	Hochbaubureau S. B. B., Mittelstr. 43, Bern	Bedachung, Spenglerarb. u. Glasbedachung d. Oberlichter f. d. Zentrale Vernayaz
7. "	Techn. Bureau E. Schärer-Keller, Baden	Kanalisation d. Stadtbaches u. Entwässerung d. Landstrasse in Mellingen (Aargau)
7. "	Bureau f. Elektrifikation S. B. B., Zürich	Schutzgitter für die Ueberführungen der Strecke Zürich-Meilen-Rapperswil



## Ventilatoren,

sowie ganze Anlagen für  
Ventilation, Entlüftung,  
Entnebelung, Trocknerei  
und Spänetransport  
fabrizieren

Wanner & Co. A.-G., Horgen

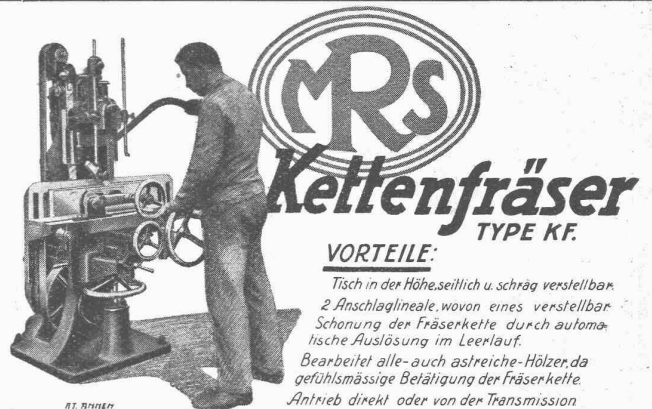


## WAGENDECKEN

Ein grosses Quantum Ia. wasserdichte graue Wagendecken in sehr gutem Zustande in jeder beliebigen Grösse mit Oesen und gratis mit Namen gezeichnet, welche für diverse Festhütten als Bedachung verwendet wurden, sind zu konkurrenzlosen Preisen abzugeben.

**F. Picard, Zelte-Fabrik, Biel**

Grosses Lager in Woll- und wasserdichten Pferddecken.



## Kettenfräser TYPE KF.

**VORTEILE:**

Tisch in der Höhe, seitlich u. schräg verstellbar  
2 Anschlaglineale, wovon eines verstellbar  
Schonung der Fräserkette durch automatische Auslösung im Leerlauf.  
Bearbeitet alle- auch astreiche-Hölzer, da gefühlsmässige Betätigung der Fräserkette.  
Antrieb direkt oder von der Transmission

**MASCHINENFABRIK RAUSCHENBACH & CO.**  
GEGR. 1842 SCHAFFHAUSEN (SCHWEIZ)  
Spezialfabrik für moderne Holzbearbeitungs- und Sägereimaschinen

Fachleute auf dem Gebiete der Elektro-Chemie und Elektro-Metallurgie werden auf den der Eidgenössischen Technischen Hochschule Zürich gehörenden

## Aluminium-Fonds Neuhausen

aufmerksam gemacht. — Die Insitution ist auch in diesem Jahr in der Lage, namhafte Beiträge zur Verfügung zu stellen.

Ausführungs-Besimmungen, aus denen die näheren Bedingungen ersichtlich sind, können durch die **Kanzlei des Schweizerischen Schulrates in Zürich** bezogen werden.

**Seltene Gelegenheit**  
**BUFFET**  
zum Einbauen

für  
**Chalet**  
oder  
**Restaurant**

**Eichen**  
kunstv. Ausführung  
Prima Arbeit  
380 cm breit  
260 cm hoch  
75 cm tief

weit unter  
Erstellungskosten abzugeben.  
**Möbelhaus Hädener, Bern**  
Klösterlistutz 20, vis-à-vis Bärengraben

## Spezial-Papiere für technische Bureaux

**Paus-, Zeichen-, Millimeter-Papiere** in grösster Auswahl und in allerzähesten und feinsten Qualitäten empfiehlt **Suter-Glogg, Basel 7**

# KORK

PLATTEN  
SCHALEN  
SCHROT

GEGEN: KÄLTE  
WÄRME  
SCHALL

## KORKSTEINWERKE A.-G. KÄPFNACH-HORGEN

### Transportanlagen und Geräte

jeglicher Art erstellt vorteilhaft

### F. Wahli, Interlaken

Maschinen- und Apparatebau-  
Werkstätte. - Telephon No. 6.18.

**BODMER & Co** Zürich  
**OFENFABRIK**  
SEEFELD-HOLBEINSTRASSE 22  
TEL. HOTT. 1273



### Therma-Bodmer

Akkumulier-Oefen

Prospekte gratis



Der neue  
amerikanische  
Ketten-Flaschenzug  
**„YALE“**  
Modell „BB“  
mit Kugellagern  
ganz aus Stahl, gibt  
Ihnen mehr Kraft,  
da überall wo die  
Reibung gross war  
ist letztere vermindert  
worden.  
Möglichkeit  
1 Tonne 1 Meter  
hoch 1 Minute mit  
1 Hand zu heben.

ALLEINVERTRETER FÜR DIE SCHWEIZ:  
**MATHEY-DORET & FORRER, ZÜRICH**  
Weinbergstrasse 24.



**D.K.G. Ankerschienen  
Transmissionsträger**  
sind einzige Mittel zur rationellen Befestigung von  
**Transmissionen, Rohrleitungen etc.**  
in modernen Industriebauten.  
Verlangen Sie gefl. Katalog, Referenzliste und Preise.  
Ware sofort ab Schweizerlager lieferbar.  
**J. Louis Müller, Luzern**  
(Telephon 4.22)

### Patent-Verkauf od. Lizenz-Abgabe.

Der Inhaber des schweizerischen Patentes No. 67905 vom 27. November 1913, betreffend: „Elektrolytischer Apparat“, wünscht das Patent zu verkaufen, in Lizenz zu geben oder anderweitige Vereinbarungen für die Fabrikation in der Schweiz einzugehen. — Anfragen befördert

**H. KIRCHHOFER**  
vormals Bourry-Séquin & Co.,  
Ingenieur- und Patentanwalts-  
bureau in Zürich 1, Löwenstr. 51.

Für wetterfeste

### FARBIGE FASSADEN

eignen sich nur die seit Jahrzehnten  
bewährten

### KEIM'schen MINERAL-FARBEN

Prospekte und Auskunft durch das  
Generaldepôt für die Schweiz:

**CHR. SCHMIDT**  
Zürich, Hafnerstr. 47

Telephon: Selnau 39.16



## Steinbrecher

Modell Clus, fahrbar und stationär

Betonmischer, Rollmaterial, Hebezeuge, Turmdrehkrane, Kompressoren, Sortiermaschinen, Waschmaschinen, Strassenwalzen, Bauwerkzeuge, etc.

**ROBERT AEBI & CIE., A.-G., ZÜRICH I**  
INGENIEURBUREAU-MASCHINENFABRIK



AT. C. AMMEN

Kittlose  
**Glasdächer**  
GEWALZTE  
EISENPROSSE „WEMA“  
**MARTIN KELLER & CO**  
GLASDACHFABRIK  
WALLISELLEN-ZÜRICH

**Aktiengesellschaft für Tiefbohrtechnik und Maschinenbau**

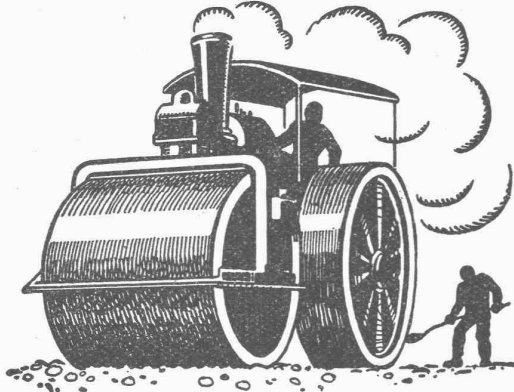
vormals **TRAUZZL & Co., WIEN XXI/8, Scheydgasse**

Telegr.-Adr.: Bohrtechnik Wien

Telephon 10-5-45Ser.

**Fabrikation v. Schurf- u. Tiefbohr-Einrichtungen aller Systeme für alle Zwecke, Tiefen und Durchmesser in jahrzehntelang bewährter und bekannt erstklassiger Ausführung**

**Walzasphaltbeläge**



**SCHWEIZ. STRASSENBAU-UNTERNEHMUNG A.G.**

**BERN**

LAUPENSTR. 8

TEL.: BOLLWERK 84.88

**ZÜRICH**

STEINWIESSTR. 40

TEL.: H. 4-381

**LAUSANNE**

PETIT-CHÊNE. 22

TEL.: 20.28

In dritter neubearbeiteter Auflage liegt wieder vor:

**DER RAHMEN**

Ein Hilfsbuch zur Berechnung von Rahmen aus Eisen und Eisenbeton mit ausgeführten Beispielen.

Von Professor *Dr.-Ing. W. Gehler.*

Mit 618 Textabb. 1925. In Leinen geb. 19,50 RM.

Zu beziehen durch die

Gropius'sche Buch- und Kunsthandlung Wilhelm Ernst & Sohn, Berlin W 66, Wilhelmstraße 90

**Diplomingenieur (Deutscher)**, 29 Jahre alt, guter Statiker u. Konstrukteur in Beton- u. Eisenbetonbau, mit reichen Erfahrungen im Eisenbahn-, Brücken-, Wasser- u. Erdbau, sicherer Kalkulator, gewandt im Umgang mit Behörden und Bauherrschaften, sucht möglichst sofort neuen, ausbaufähigen Wirkungskreis in der Schweiz. Offerten unter Chiffre L. F. 7533 an **Rudolf Mosse, Leipzig.**

**Bauführer**

für grossen Geschäftshaus-Neubau auf dem Platze Zürich gesucht. Antritt der Stelle spätestens am 1. Februar 1926. Herren mit spezieller Erfahrung im Bau moderner Geschäftshäuser wollen Offerte eingeben mit Angaben über bisherige Tätigkeit, Gehalt, frühestem Eintrittstermin und Zeugnisabschriften, Referenzen unter Chiffre Z. H. 3168 an **Rudolf Mosse, Zürich.**

**Elektro - Ingenieur**

dipl. E. T. H. (Schweizer, verheiratet, Alter 32 Jahre), mit 7 jähriger Auslandspraxis und vielseitigen Erfahrungen in technischer und kaufmännischer Geschäftsführung, perfekt französisch sprechend, **sucht leitende Stellung.** Später finanzielle Beteiligung möglich. Offerten unter Chiffre Z. S. 3158 befördert **Rudolf Mosse, Zürich.**

**Patent-Verkauf od. Lizenz-Abgabe.**

Die Inhaberin des schweizerischen Patentes Nr. 99979 vom 25. Oktober 1921, betreffend: „Selbsttätige Pendelwage“, wünscht das Patent zu verkaufen, in Lizenz zu geben oder anderweitige Vereinbarungen für die Fabrikation in der Schweiz einzugehen. — Anfragen befördert **H. KIRCHHOFER** vormals Bourry-Séquin & Co., Ingenieur- und Patentanwaltsbureau in Zürich 1, Löwenstr. 51.

**Erfindungs-Patente**  
Marken-Muster- & Modell-Schutz im In- u. Ausland  
**H. KIRCHHOFER** vormals Bourry-Séquin & Co., ZÜRICH  
1880. Gegründet.

**Zu kaufen gesucht** sofort, ein kleines oder mittel-grosses

**Bau-Theodolith**

neu oder gebraucht. — Offerten mit genauer Beschreibung und Preisangabe sind zu richten unter Chiffre Z. B. 3105 an **Rudolf Mosse, Zürich.**

**Albany Grease Cook's Lubricant**

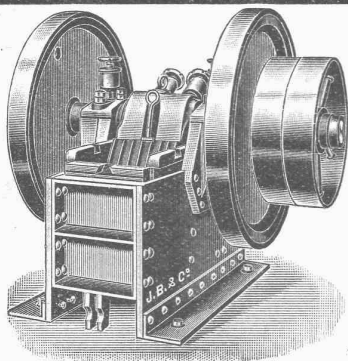
garantiert zuverlässigste und wirtschaftlichste Schmierung für Lager und Abwärtzgetriebe. **80 % Ersparnis.**

**Adam Cook's Sons Inc. New-York.**

Ingenieurbureau F. A. von Moos Reussteg 3, Luzern.

**ARCHITEKT**

Verbindung gesucht mit jungem Architekten von hervorragender künstlerischer Begabung, zwecks Ausführung einiger Perspektive-Arbeiten für einen Wettbewerb. Diese Arbeiten können von betr. Herrn auch zuhause ausgeführt werden. — Offerten mit Referenzen (Zeichnungen) und Ansprüchen unter Chiffre Z. K. 3113 an **Rudolf Mosse, Zürich.**



**1a. Referenzen**

**Steinbrecher**

eigener Fabrikation

1a Maschinen, mit selbsteinstellbaren Bruchsischerheitsplatten, die jeden Bruch vollständig ausschliessen **stationär und fahrbar**

mit od. ohne Motor, von 20 bis 60m<sup>3</sup> Tagesleistung liefern **in Kauf und Miete** zu vorteilhaften Bedingungen, sofort ab Lager,

**BRUN & Cie., NEBIKON**

Maschinen-Fabrik

Telephon 12

Gegründet 1872

Telegr.: Brun

**DEMAG**  
10468

Welt-Marke

**Elektro - Züge**  
500-5000kg Tragkraft  
Die besten Hebezeuge für alle Betriebe.  
liefert ab Lager **Basel**

**G. Bäumlin, Luzern**  
Ingenieur, S. I. A.



**Pat. VISCIN-Luftfilter**  
für Lüftungs- und Heizungs-Anlagen, Turbogeneratoren, Kompressoren, Motoren usw.  
**BESTES FILTER DER GEGENWART**  
3000 Anlagen mit 55 Millionen Stundenkubikmeter ausgeführt. Glänzende Resultate.  
Broschüre No. S 304 kostenlos.

**VENTILATOR A.-G., STAFA**  
FRÜHER F. WUNDERLI, USTER UND A. KÜNDIG, ZÜRICH/BASEL.

Goldene Medaille  
Zürich 1894 Bern 1914

Oscar Rothacker, Buchhandlung, Berlin N 24.

Wir suchen zu kaufen:

**Schweizer, Bauzeitung 1920-1924**

und erbitten Angebote.

**Schweizer Vertretung**

gut eingeführter Spezialfabrik von bewährten

**Höchst-Druck-Dampf- und Wasser-Armaturen**

wird an selbständigen Fachmann abgegeben. — Angebote unter Chiffre Z. N. 3097 an Rudolf Mosse, Zürich.



**J. Walser & Co.**  
WINTERTHUR  
Industriebauten  
Ofen-Anlagen  
FÜR ALLE ZWECKE & BRENNSTOFFE  
Kesselmauerungen  
Hochkamine  
Bau- u. feuerfeste Materialien  
PROJEKTE - EXPERTISEN

**Zu kaufen gesucht:**

250 m Rollbahngelise,  
65 mm, 60 cm Spur;  
zwei Kippwagen,  
ca. 1000 lit.;  
zwei Weichen oder Dreh-  
schelben.  
Aeusserste Offerte erbeten unter  
Chiffre Z. E. 3089 an  
Rudolf Mosse, Zürich.

**Patent-Verkauf  
od. Lizenz-Abgabe.**

Der Inhaber des schweizerischen Patentes No. 71622 vom 19. Oktober 1915, betreffend:  
„Automat. Haltevorrichtung zur mechan. oder elektrischen Verbindung von Drähten oder Geweben untereinander“,  
wünscht das Patent zu verkaufen, in Lizenz zu geben oder anderweitige Vereinbarungen für die Fabrikation in der Schweiz einzugehen. — Anfragen befördert  
**H. KIRCHHOFER**  
vormals Bourry - Séquin & Co.,  
Ingenieur- und Patentanwalts-  
bureau in Zürich 1, Löwenstr. 51.

**GEBR. KERBER**

Granitwerke

**BÜCHLBERG**

bei Passau

liefern raschest und in sorgfältiger Ausführung

**Werksteine**

für Hoch- und Tiefbau,

**sowie Gross- und Klein-Pflastersteine**

Mosaiksteine, Rand-, Leisten-, Grenz- und Bruchsteine.

BEWÄHRTER

**Euböolith**

BELAG

SEIT 25 JAHREN ÜBER 8000000 m<sup>2</sup> AUSGEFÜHRT  
**EUBÖOLITHWERKE A.-G. OLTEN**

**TREPPEN**

fabriziert von einfacher bis reichlichster Ausführung, in allen Holzarten. Für fachmännische solide Arbeit leiste ich volle Garantie.

**Aug. Herzog, Fruthwilen (Thurgau)**

Spez. Geschäft für Treppenbau.

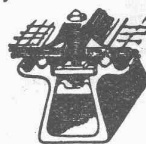
**Cliche's**  
für Buchdruck  
Armbruster & Söhne  
Ob. Zäune Zürich  
Tel. Hott: 63 65

**Wasserversorgungsbau**

Bau-Ingenieur wäre Gelegenheit geboten, durch Uebernahme eines altrenommierten, gut rentierenden Geschäftes (Ingenieurbureau und Unternehmung der Wasserversorgungsbranche), sich gute Existenz zu schaffen. Der Kauf könnte zu günstigen Bedingungen erfolgen. Das erforderliche Kapital ist verhältnismässig nicht gross. Anfragen unter Chiffre Z. F. 3166 befördert Rudolf Mosse, Zürich.

**KITTLOSE GLASDACHER**

System Zimmermann



**WALTHER & MÜLLER**  
BERN

**Patent-Verkauf  
od. Lizenz-Abgabe.**

Der Inhaber des schweizerischen Patentes Nr. 103475 vom 17. Oktober 1922, betreffend:  
„Aufspannscheibe mit selbsttätigen Klemmbacken“,  
wünscht das Patent zu verkaufen, in Lizenz zu geben oder anderweitige Vereinbarungen für die Fabrikation in der Schweiz einzugehen. — Anfragen befördert  
**H. KIRCHHOFER**,  
vormals Bourry - Séquin & Co.,  
Ingenieur- und Patentanwalts-  
bureau in Zürich 1, Löwenstr. 51.

**Junger, energischer  
Bauführer-Bauzeichner**

mit vier Semestern Technikum und zwei Jahren Bureau- und Baupraxis sucht per sofort in Bau- oder Architekturbureau Stellung. Offerten unter Chiffre Z. F. 3071 befördert  
Rudolf Mosse, Zürich.

**ELEKTRO**  
REPARATUREN  
jeder Art, prompt & gewissenhaft  
**KAEGI & EGLI**  
ZÜRICH  
Telephon S. 10.54

**Architekt**

sucht sich mit Kapital an gutem Baugeschäft zu beteiligen. Offerten unter Chiffre Z. R. 3195 befördert Rudolf Mosse, Zürich.

**ARCHITEKT**

in langjähriger Praxis bewährt, sucht sich mit Kollegen zu associieren.

Offerten unter Chiffre Z. L. 3171 befördert  
Rudolf Mosse, Zürich.

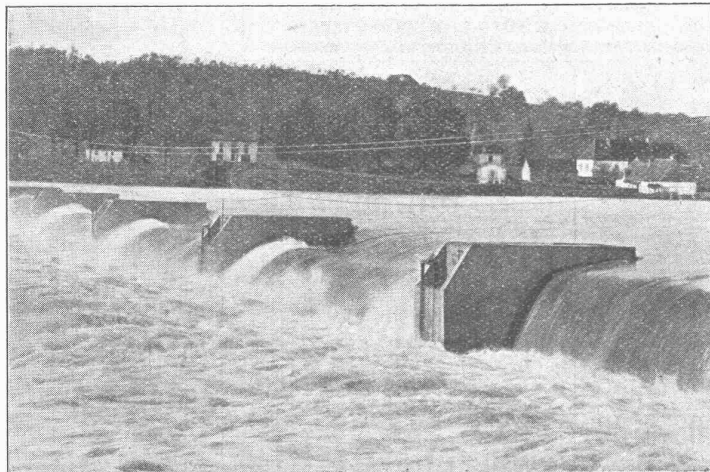
**ARCHITEKT**

E. T. H., mit Bureau- und Baupraxis im In- u. Ausland, sucht Stelle auf Architekturbureau. Offerten unter Chiffre Z. S. 3177 an Rudolf Mosse, Zürich.

# Selbstfätiger Hochwasserschutz

bei Wehranlagen und Talsperren. Selbstfätige Wasserspiegel- und Abflussregulierung an bestehenden und Neuanlagen.

**Selbstfätige und von Hand bedienbare Wehrkonstruktionen.**



Ausgeföhrt und im Bau über 2800 Meter Wehbreite für zirka 28 000 m<sup>3</sup>/sek Regulierfähigkeit.

*Allein-Vertretung für die Schweiz:*

**„Zahnschwelle Rehbock“**

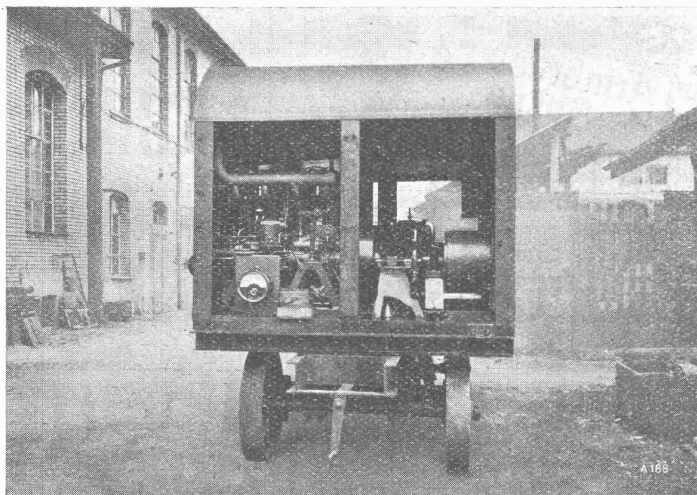
zur Verhütung von Auskolkungen der Sohle von Wasserläufen

Illustrierter Katalog, Projekte und Kostenanschläge.

**Stauwerke A.-G.,** Walchestraße Nr. 17, **Zürich 1**

# Escher Wyss & C<sup>ie</sup>, Zürich

Fahrbare benzin-elektrische Gleichstrom-Schweiss-Anlage



Ausführung von

**Neu- und Reparatur-  
Arbeiten**  
aller Art an Ort und Stelle

Anfragen erbeten an:

**Escher Wyss & Cie., Zürich**  
(Kesselschmiede)