

Objektyp: **Advertising**

Zeitschrift: **Schweizerische Bauzeitung**

Band (Jahr): **87/88 (1926)**

Heft 9

PDF erstellt am: **21.07.2024**

Nutzungsbedingungen

Die ETH-Bibliothek ist Anbieterin der digitalisierten Zeitschriften. Sie besitzt keine Urheberrechte an den Inhalten der Zeitschriften. Die Rechte liegen in der Regel bei den Herausgebern.

Die auf der Plattform e-periodica veröffentlichten Dokumente stehen für nicht-kommerzielle Zwecke in Lehre und Forschung sowie für die private Nutzung frei zur Verfügung. Einzelne Dateien oder Ausdrucke aus diesem Angebot können zusammen mit diesen Nutzungsbedingungen und den korrekten Herkunftsbezeichnungen weitergegeben werden.

Das Veröffentlichen von Bildern in Print- und Online-Publikationen ist nur mit vorheriger Genehmigung der Rechteinhaber erlaubt. Die systematische Speicherung von Teilen des elektronischen Angebots auf anderen Servern bedarf ebenfalls des schriftlichen Einverständnisses der Rechteinhaber.

Haftungsausschluss

Alle Angaben erfolgen ohne Gewähr für Vollständigkeit oder Richtigkeit. Es wird keine Haftung übernommen für Schäden durch die Verwendung von Informationen aus diesem Online-Angebot oder durch das Fehlen von Informationen. Dies gilt auch für Inhalte Dritter, die über dieses Angebot zugänglich sind.

Spar-Kamin

Auch für Entlüftungszwecke vorzüglich geeignet
 ✚ PATENT 88876

Hourdis, Bodenplättli, Hohlsteine
und alle Arten Bedachungsmaterial

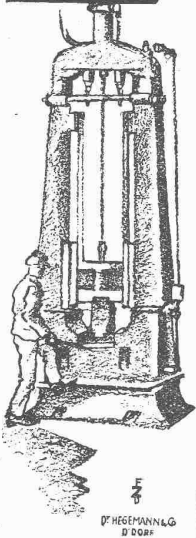
Ziegel A.G. Zürich

Tel. Selnau 66.98

AT. C. ANKEN



WAHRZEICHEN



der modernen SCHMIEDE

Wer heute lebensfähig bleiben will, muß wirtschaftlich fabricieren.

Für die Gelenkschmiede bedeutet dies das Vorhandensein der

Eumuco Schmiedemaschine

(System Ajax)

u. des **Eumuco Fallhammers**

(System Schneider-Urbane)

Verlangen Sie ausführliche Prospekte sowie fachliche Beratung.

Eulenberg-Moenting u. Co.

m. b. H.

Schlebusch-Manfort

Wir bauen: Lufthämmer, Dampf-hämmer, Fallhämmer (Syst. Schneider-Urbane) Hydr.-Maschinen, Hülsen- u. Adjustage-Maschinen, Schmiedemaschinen (Syst. Ajax) Biegemaschinen und Schmiedewalzen.

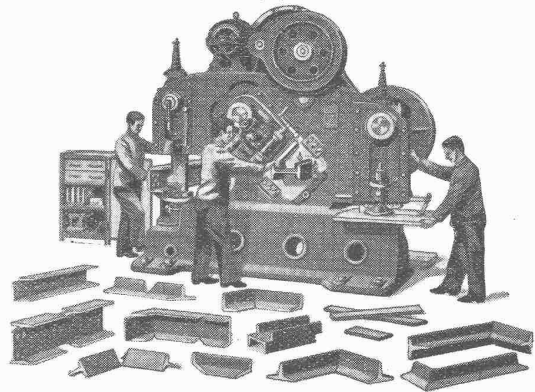
Dr. HESSEMAN & Co.
D. D. 208

MASCHINENFABRIK WEINGARTEN

vorm. Hch. Schatz
A. - G.



Weingarten =
Württemberg



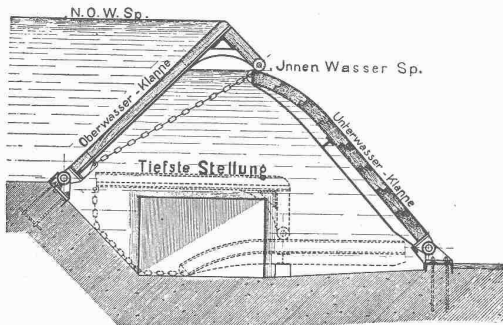
Vereinigte Lochstanze, Blech- u. Profilleisenscheren
in Stahlformguss

neueste Ausführung mit wertvollen Neuerungen, unverwüsthliche u. tausendfach bewährte Originalkonstruktion, unentbehrliche Hilfsmaschine für alle Blech- u. Profilleisen verarbeitende Betriebe

Unerreicht in Leistungsfähigkeit u. Betriebssicherheit
Volle Garantie für Bruchsicherheit des Körpers.

360

Hydraulische Dachwehr



Automatisch und mühelos bedienbar,
bester Hochwasserschutz

Ueber 50 Anlagen ausgeführt, beste Referenzen.

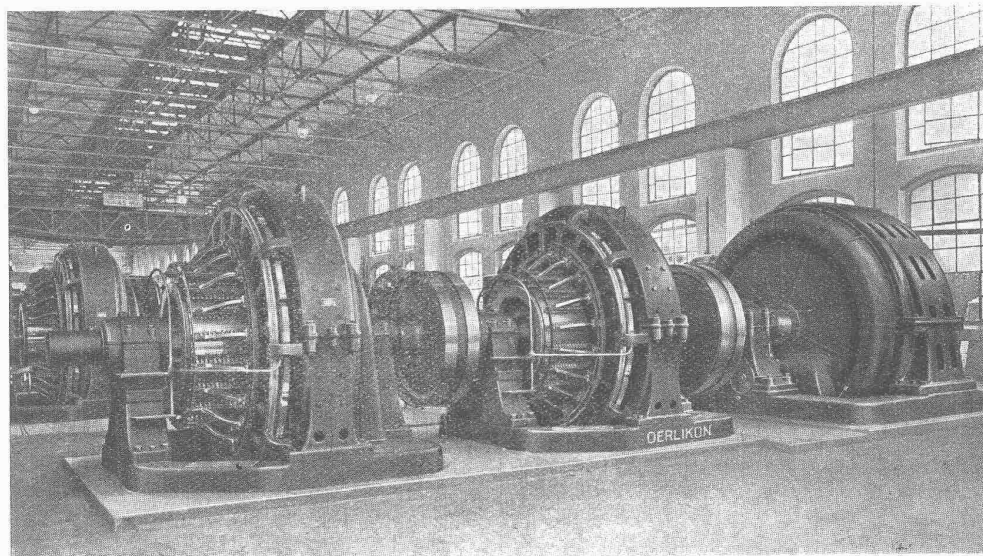
**Ueberfallklappen,
Abflussregulierung,
Automat. Saugüberfälle,
Kolk-sicherer Sturzboden.**

PATENT PFLETSCHINGER-LÄUFER

HUBER & LUTZ, Ingenieurbureau

ZÜRICH, Stampfenbachstrasse 75

MASCHINENFABRIK OERLIKON OERLIKON



Grosse Gleichstrom-Generatoren und Einanker-Umformer für Elektrochemie.



Kanalisations-, wie alle Wasserdichtungen während grosser Wassermengen und starken Druckes

mit

SIKA

schützt gegen Aggressivwässer, wie auch gegen Öle, Petrol, Masut, Salpeter und Schwamm.

Verfahren für Heisswasser-Reservoir-Abichtung.

! **Stein-Reinigung, -Härtung und -Conservierung; sowie Härtung und Staubverhinderung von Cementböden mittels „PURIGO 1 u. 5“.**

! **Wetterfeste, dichtende, unsichtbare Putz-, Haustein- und Ziegel-Imprägnierung mittels „CONSERVADO 1, 3 u. 5“.**

■ **Wetterfeste, dichtende Deckanstriche „CONSERVADO 2“.** ■

Gegründet 1910

Kasp. Winkler & Co., Altstetten-Zürich

Fabrik chemisch-bautechnischer Produkte

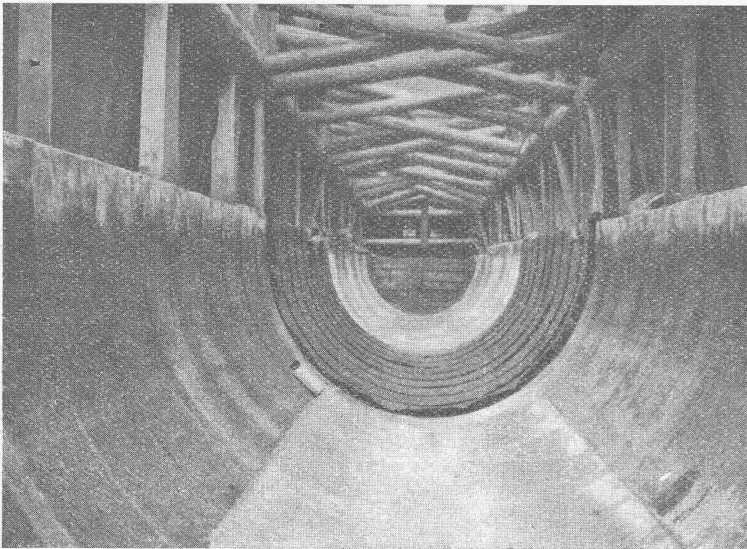
TELEPHON: UTO 50.04

TELEGRAMME: „SIKA ZÜRICH“

Asphalt-Emulsion A.-G. Zürich

Hafnerstrasse 7

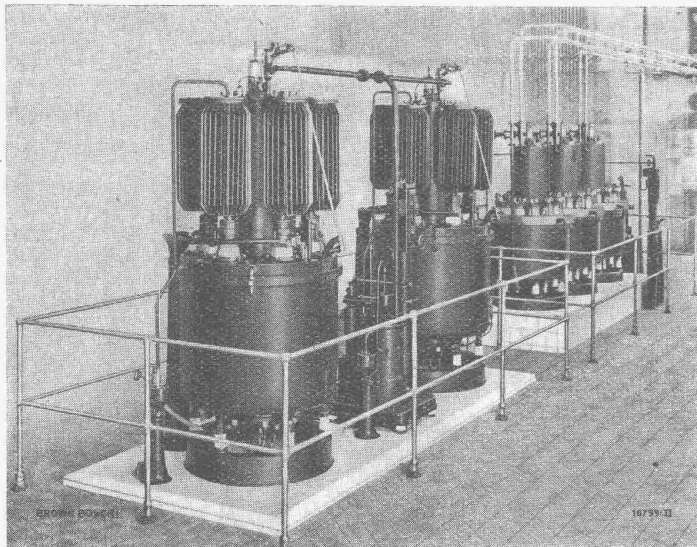
Unternehmung für Asphaltarbeiten



Mammutabdichtungen für Brücken, Tunneln, Dächer, Terrassen, Fundamente, Asphalt-Emulsion- und Eweol-Isolieranstriche, Porolith-Mörtelzusatz, Gussasphalt-Beläge.

Bündnerische Kraftwerke A.-G.: Heberleitung in Klosters (330 m lang)
 Bauleitung: R. Moor, Ingenieurbureau, Zürich | Wasser- und luftdichte Isolation des Heber-
 Unternehmung: Locher & Co., Zürich | rohrtes mit „Mammut“ 3000 m²
 Ausgeführt durch Asphalt-Emulsion A.-G.

B B C



Gleichrichteranlage Monbijou des EW der Stadt Bern.

Gross- Gleichrichter

zur Umformung von Wechselstrom in Gleichstrom für die Speisung von Licht-, Kraft- und Bahnnetzen

Zur Aufladung von Akkumulatoren und zur Stromabgabe für elektrolytische Zwecke

Vollständig geräuschloser Betrieb

Unterstationen

A.G. BROWN, BOVERI & C^{IE} BADEN (SCHWEIZ)

Verkaufsbureaux: Baden, Basel, Bern, Lausanne

Submissions-Anzeiger

Termin	Auskunftstelle	Gegenstand
3. März	A. Meili, Arch., Sempacherstr. 5, Luzern	Sämtliche Bauarbeiten für den Schulhausneubau in Zell (Luzern)
3. "	K. Dober, Hotel Adler, Küsnacht (Schwyz)	Gussrohrleitungen (1770 m) und zwei Eisenbeton-Reservoir (400 und 100 m ³)
10. "	Bureau der Gasfabrik Winterthur	Erstellung eines Beton-Reservoirs (150 m ³) f. d. Wasserversorgung in Mörsburg
10. "	Brückenbaubureau S. B. B., Lausanne	Verstärkung d. Eisenkonstruktion d. Mionnaz-Viadukt (km 22,68 Lausanne-Bern)
10. "	Brückenbaubureau S. B. B., Lausanne	Umänderung der Widerlager der Sorne-Brücke bei Delsberg
31. "	Notar A. Bütikofer, Frutigen (Bern)	Zwei Talsperren von 8,5 m und 5,5 m Höhe (520 m ³) im Leimbach bei Frutigen



**EISEN
KONSTRUKTION**
KITTLOSE
GLASBEDACHUNGEN
BAU- & KUNST-
SCHLOSSERARBEITEN
**GEBR. TUCHSCHMID
FRAUENFELD**



PERSONEN
U. LASTEN-
AUFZÜGE
KRANEN
FLASCHENZÜGE
MOTOREN
1/100-60 P5
SCHINDLER & CO
LUZERN
GEGRÜNDET
1874

Technische
Photographie
Spezialität:
Architekturaufnahmen
Konstruktionen, Maschinen
Zeichnungen u. Pläne
Katalog-Aufnahmen
H. Wolf-Bender
Zürich
16 Kappelergasse 16

Riemen-  Fabrik
Gut & Co
ZÜRICH

**KITTLOSE
GLASDÄCHER**
System Zimmermann

**WALTHER & MÜLLER
- BERN -**

OFFERTEN
zur Verwertung von Erfindungspatenten
Naegeli & Co., Patentanwalts-Bureau, Bern

Die Inhaber folgender schweizer. Patente wünschen mit schweizer. Fabrikanten, bezw. Interessenten in Verbindung zu treten und sind gerne bereit, Lizenzen zu erteilen oder die Patente zu verkaufen:

- No. 103361 vom 19. Oktober 1922, auf: „Roue élastique pour automobiles“.
- No. 93802 vom 14. Oktober 1920, auf: „Maschine zum Ueberziehen von Waren mit flüssiger Masse“.
- No. 101587 vom 30. November 1921, auf: „Machine pour dévider les cocons“.
- No. 88298 vom 5. September 1919, auf: „Saugmundstück für Trinkflaschen“.
- No. 107607 vom 27. November 1922, auf: „Procédé de préparation d'une composition similaire au lait humain pour l'alimentation des enfants“.
- No. 109303 vom 13. Dezember 1923, auf: „Procédé de bouchage de récipients et machine pour la mise en oeuvre du procédé“.
- No. 103786 vom 13. Januar 1923, auf: „Zählereinrichtung, insbesondere für Fernsprechanlagen“.
- No. 94757 vom 28. Februar 1921, auf: „Lagerung für die Läufer von eingekapselten elektrischen Maschinen mit kleinem Luftpalt“.
- No. 105877 vom 25. Januar 1923, auf: „Traverse de voie ferrée“.
- No. 64923 vom 10. Februar 1913, auf: „Verfahren und Vorrichtung zur Herstellung eines Diastase enthaltenden Präparates“.
- No. 88526 vom 5. März 1920, auf: „Poignée de récipients“.
- No. 94005 vom 15. März 1918, auf: „Telaio a percorso circolare per navette trascinata per azione magnetica“.

Gefällige Offerten oder Vorschläge werden durch Herren **NAEGELI & CO., Patentanwaltsbureau, Waghausgasse 1, in BERN**, weiterbefördert.

**Albany Grease
Cook's
Lubricant**

garantiert zuverlässigste und wirtschaftlichste Schmierung für Lager und Abwärtgetriebe.
80 % Ersparnis.

**Adam Cook's Sons Inc.
New-York.**
Ingenieurbureau F. A. von Moos
Reussteg 3, Luzern.

ZENT
Boiler
sind unübertroffen.
Zent A.-G. Bern

SILVO

Silvo-Platten
sind
imprägnierte, wasser-
abweisende
Holzfaserstoff-Platten
für
**Bau- und
Möbel-Schreinerei**
Alleinige Fabrikanten:
Eternit Niederurnen

KORK PLATTEN
SCHALEN
SCHROT

GEGEN: **KÄLTE**
WÄRME
SCHALL

DIPLOLITH u. CEMENTSTEIN-FABRIK E. G. **KÄPFNACH-HORGEN**

**PRÄZISIONS
REISSZEUGE**

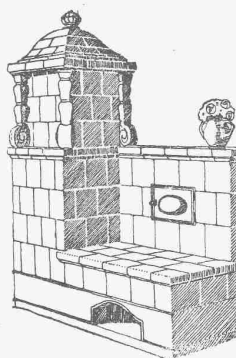


Kern
AARAU

Kern & Cie AG.
AARAU · PRÄZISIONSWERKSTÄTTEN

Minerva Zürich
Rasche u. gründl. **Maturität** svorber-
reitung
Handelsdiplom

Examenerfolge: Von 98 zu den staatlichen Prüfungen angemeldeten regulär-Studierenden bestanden seit Frühjahr 1924 bis zum Herbst 1925 95 ihre Examen.



Die **Zentral-Heizung**

kombiniert mit Kachelofen, unser patentiertes System, ist wirtschaftlich die beste Heizart für Einfamilienhaus und Etagenwohnung.

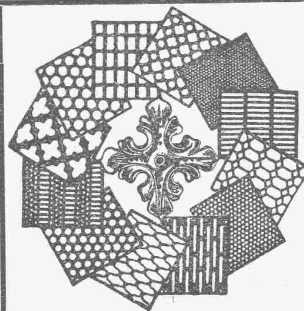
Prima Referenzen.

FRITZ LANG & Co., ZÜRICH 3
Zentralheizungen u. sanitäre Anlagen
Manessestr. 190 Teleph. Selnau 26.83

BEWÄHRTER

Euböolith
BELAG

SEIT 25 JAHREN ÜBER 8000000 m² AUSGEFÜHRT
EUBÖOLITHWERKE A. G. OLTEN



H. HEER & Co.
OLTEN

SPEZIALITÄT:
Gelochte und
gepresste Bleche



Asphalt-Arbeiten
Wasserdichte Abdeckungen
HEINRICH BRÄNDLI, HORGEN

Asphalt-, Dachpappen- und Holzzement-Fabrik

A.-G. FÜR GRUNDWASSERBAUTEN

SPITALGASSE 34 -- BERN -- TEL. BOLLWERK 26.34

S. A. POUR LA RECHERCHE ET LE CAPTAGE DES EAUX SOUTERRAINES

HYDROLOGISCHE UNTERSUCHUNGEN UND VORARBEITEN FÜR DIE GEWINNUNG VON TRINK- UND BRAUCHWASSER -- TIEFBOHRUNGEN -- FILTERBRUNNEN -- SCHACHTBRUNNEN -- GRUNDWASSERABSINKUNGEN -- SEEWASSERLEITUNGEN -- HEBERLEITUNGEN -- SCHACHT- UND STOLLENBAU



ELEKTRO
REPARATUREN
jeder Art, prompt & gewissenhaft
KAEGI & EGLI
ZÜRICH
Telephon S. 10.54

Waschherde - Waschtröge

GASBADEÖFEN „BIJOU“ (30 Atm. drucksicher) u. „BRILLANT“ (Volksofen). Badeöfen für Holz- und Kohlen-Feuerung.

Wäsche-Trocken-Maschine „SONNE“ Waschmaschinen

WASCH- UND BADEAPPARATE-FABRIK
M. BETTENMANN SOHNE

ZÜRICH 6 UND SUHR BEI AARAU
Telephon Hottingen 22.86 Telephon 6.24



Brauchen Sie Rolladen

irgend welcher Art für Auto-Garagen, Schau-fenster, Tore u. Türen zu Magazinen u. Bu-reaux, ferner für Fen-ster von Villen, Verwal-tungsgebäuden etc., so wenden Sie sich an die

HARTMANN & CIE.

Fabrik für Stahlblech- und Holzrolladen

Biel - Bienne

„EXPRESS“



Akten- und Brief- Aufzüge

für Banken, Geschäftshäuser etc.

Speise- Aufzüge

erstellen in tadelloser Ausführung und mit leichtem geräuschlosem Gang

Gebr. Gysi & Cie., Baar-Zug
Konstruktions-Werkstätte.

Arbeiten in Frankreich

Französischer Unternehmer, Ritter der Ehrenlegion, mit der Croix de guerre ausgezeichnet, bei den französischen Verwaltungen gut eingeführt, der seine Mittel zur Zeit in den befreiten Provinzen festgelegt hat, wo er Arbeiten für über 10 Millionen ausführte, Besitzer umfangreichen, disponiblen Materials, möchte mit Schweizer-Unternehmung in Verbindung treten, um als Gesellschafter oder beteiligter Generaldirektor grosse Arbeiten für Frankreich und die französischen Kolonien auszuführen.

Sehr dringend im Hinblick auf interessante Objekte, die sofort behandelt werden können.

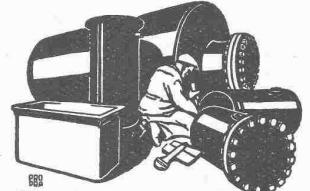
Gefl. Offerten an E. Guttraldenq, entrepreneur général de bâtiments et travaux publics, Montmédy (Meuse), Frankreich.

Hanfseile Drahtseile

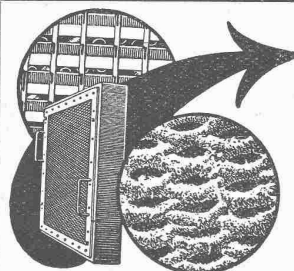
Gerüststricke, Spitzstrangen, Maurerschnüre usw. beziehen Sie vorteilhaft bei

E. & F. Bühler, Seilereil Altstetten-Zürich.

Offert. u. Muster gerne z. Diensten



Blechwaren-Fabrik & Apparatebau-Anstalt
Sch. Bertrams
Vogesenstr. 101 Basel Telefon 1190



Pat. VISCIN=Luftfilter

für Lüftungs- und Heizungs-Anlagen, Turbogeneratoren, Kompressoren, Motoren usw.

BESTES FILTER DER GEGENWART

3000 Anlagen mit 55 Millionen Stundenkubikmeter ausgeführt. Glänzende Resultate.

Broschüre No. S 304 kostenlos.

VENTILATOR A.-G., STÄFA

FRÜHER F. WUNDERLI, USTER UND A. KÜNDIG, ZÜRICH/BASEL.

Goldene Medaille
Zürich 1894 Bern 1914

Maschinen-Oele jeder Art

Transformatoren-Oele
Elektromotoren-Oele
Dampfzylinder-Oele
Luftkrompressoren-Oele
Kugellager-Fett

Schalter-Oele
Turblnen-Oele
Automobil-Oel
Motorwagenfett
Carbolineum

Konsistente Fette
Boden-Oel
Bodenwische
Schmierseife
Wasserlösliches Bohrröl

Auto-Benzin etc. etc. Auto-Benzin

R. Dietrich & Co. A.-G., Zürich Telephon: Uto 8042

GEBR. KERBER

Granitwerke

BÜCHLBERG bei Passau

liefern raschest und in sorgfältiger Ausführung

Werksteine

für Hoch- und Tiefbau,

sowie Gross- und Klein-Pflastersteine

Mosaiksteine, Rand-, Leisten-, Grenz- und Bruchsteine.

Drahtseile

für alle Zwecke liefert
Drahtseilfabrik Seiler-Fatzer
 Romanshorn Tel. 30

Gesucht: Bautechniker,
 flotter Zeichner mit Praxis, per
 sofort. — Offerten mit Zeugnis,
 Gehaltsansprüche unter Chiffre
 Z. K. 581 an
Rudolf Mosse, Zürich.

Bautechniker

oder jüngerer Architekt, ener-
 gischer Bauführer, guter Darstel-
 ler, zu sofortigem Antritt in ein
 Architekturbureau d. Ostschweiz
 gesucht. — Offerten mit Gehalts-
 ansprüchen und Skizzen unter
 Chiffre Z. F. 577 erbeten an
Rudolf Mosse, Zürich.

Erfindungs-Patente
 Marken-Muster-
 & Modell-Schutz im In- u. Ausland
H. KIRCHHOFER vormals
 Bourry-Séquin & Co., ZÜRICH
 1880
 Gegründet

Zu verkaufen:

22 Bd. Schweizer Bauzeitung
 1896/1918, 15 Bd. Schweizer
 Wasserwirtschaft 1908/1923,
 geb. u. neu. Billig. Gefl. An-
 fragen unter Chiffre Z. B. 554
 befördert **Rudolf Mosse, Zürich.**

Junger, tüchtiger

Maurerpolier

mit techn. Kenntnissen, sucht
 auf 1. März oder 1. Mai 1926
 Stellung in seriös. Baugeschäft.
 Offerten unter Chiffre Z. U. 494
 befördert **Rudolf Mosse, Zürich.**

Patent-Verkauf od. Lizenz-Abgabe.

Der Inhaber des schweizeri-
 schen Patentes No. 105509 vom
 27. März 1923, betreffend:

„Verfahren u. Vorrichtung
 zur Messung von röhren-
 u. stabförmigen Körpern“,
 wünscht das Patent zu verkaufen,
 in Lizenz zu geben oder ander-
 weitige Vereinbarungen für die
 Fabrikation in der Schweiz ein-
 zugehen. — Anfragen befördert

H. KIRCHHOFER,
 vormals Bourry-Séquin & Co.,
 Ingenieur- und Patentanwalts-
 bureau in Zürich 1, Löwenstr. 51.

Patent-Verkauf od. Lizenz-Abgabe.

Der Inhaber des schweizeri-
 schen Patentes Nr. 103674 vom
 30. Januar 1923, betreffend:

„Bleistift mit verschiebba-
 rer Miene“,
 wünscht das Patent zu verkaufen,
 in Lizenz zu geben oder ander-
 weitige Vereinbarungen für die
 Fabrikation in der Schweiz ein-
 zugehen. — Anfragen befördert

H. KIRCHHOFER
 vormals Bourry-Séquin & Co.,
 Ingenieur- und Patentanwalts-
 bureau in Zürich 1, Löwenstr. 51.

TRADUCTIONS TECHNIQUES

par
HUBER, Case postale 2188, ZÜRICH (Seidengasse)

Basler Strassenbahnen.

Stelle-Ausschreibung.

Die Stelle eines Betriebs-Assistenten wird hiermit zur
 Wiederbesetzung ausgeschrieben. Bewerber müssen im Besitze
 des schweiz. Aktivbürgerrechts sein. Besoldung Fr. 6600.—
 bis 8600.—. Pensionsverhältnisse, sowie Witwen- und Waisen-
 versicherung sind gesetzlich geregelt. Schriftliche Anmeldungen
 sind bis 10. März an die unterfertigte Direktion einzu-
 reichen.

Strassenbahndirektion Basel.

INGENIEUR-BUREAU

für

Konstruktionen in Eisenbeton,
 Holz und Eisen

A. WICKART & Co

Torgasse 6 Tel. Hottingen 64.99 Zürich 1

Projekte, Ausführungen, Expertisen,
 Gutachten, Statische Berechnungen,
 Brücken, Silo, Fundationen,
 Decken aller Systeme.

Importante usine belge de petit outillage, fabriquant

mèches hélicoïdales, alésoirs, tarauds,
 cherche

directeur - ingénieur.

Les candidats doivent pouvoir justifier par leurs occupations
 antérieures qu'ils sont capables d'occuper avec succès ce poste.

La connaissance de la langue française est désirée. - Offres
 sous chiffre B 781 Q à Publicitas, Bâle.

Zu verkaufen

wegen Nichtgebrauch od. gegen
 grosse Anlage zu tauschen:

**Komplette hydraulische An-
 lage Décauville & Morane,**
 mit Akkumulatorenpumpen
 und 12 Pressen, 30 Tonnen.

**Vernicklungseinrichtungen
 mit Drehlingen und Poller-
 tonnen, im Betrieb zu besichti-
 gen. Rasch lieferbar.**

C. C. F. S. V. R.,
 57, rue Emeriau, Paris XV^e.

KARBID

E. R. A. G.

für Beleuchtung und
 Schweißung erhalten Sie
 in bester Qualität bei

**Elektrowerke
 Reichenbach A.-G. Luzern.**

Depots in der ganzen Schweiz.

Junger Architekt, 24 Jahre
 alt (Deutscher)

gute Kraft

sucht Stellung. — Angebote
 unter Chiffre Z. D. 575 befördert
Rudolf Mosse, Zürich.

Der Inhaber des schweizeri-
 schen Patentes No. 112756 vom
 12. März 1925, für „Cadre de
 châssis de couche pour mara-
 chers, jardiniers etc.“, wünscht
 in Verbindung zu treten mit
 Schweizer Fabrikanten zwecks
 Ausbeutung seiner Erfindung.
 Er wäre bereit, das Patent ganz
 oder teilweise zu verkaufen. Die
 Offerten sind zu richten an Herrn
**H. Chaponnière, Patentanwalt,
 in Genf.**

BODMER & Co Zürich

OFENFABRIK
 SEEFELD-HOLBEINSTRASSE 22
 TEL. HOTT. 1275



Das automatische



FERNSPRECH-SYSTEM

ist das in Europa für Aemter und Privat-Anlagen
am weitesten verbreitete.

Kein Vermittlungspersonal! Tag und Nacht betriebsbereit!
Grösste Beschleunigung des Fernsprechverkehrs!

Privat-Selbstanschluss-Anlagen

auch zum Anschluss an öffentliche Fernsprechämter liefern wir in jedem Umfang.
Verlangen Sie unsere Druckschriften!

Siemens Elektrizitätserzeugnisse A.-G.

Abteilung: Siemens & Halske

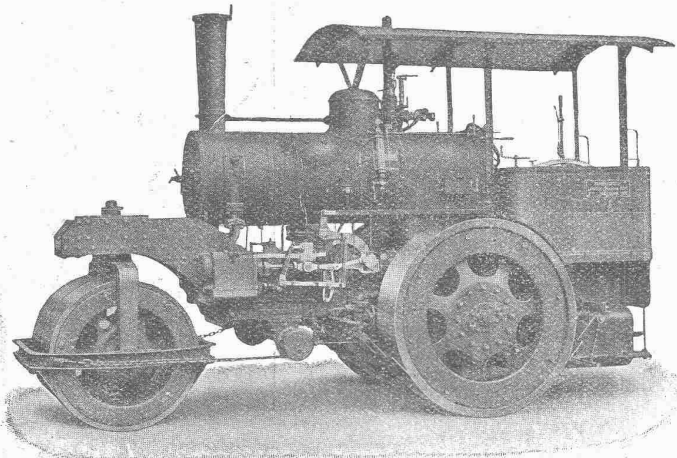
ZÜRICH

BERN

LAUSANNE

Schweizerische Lokomotiv- und Maschinenfabrik Winterthur

Dampf-Strassenwalzen



modernster Bauart

Prima Referenzen

Kurze Lieferfrist

**Kesselschmiede-Arbeiten
und Reparaturen
jeder Art**