

Objektyp: **Advertising**

Zeitschrift: **Schweizerische Bauzeitung**

Band (Jahr): **87/88 (1926)**

Heft 14

PDF erstellt am: **22.07.2024**

### **Nutzungsbedingungen**

Die ETH-Bibliothek ist Anbieterin der digitalisierten Zeitschriften. Sie besitzt keine Urheberrechte an den Inhalten der Zeitschriften. Die Rechte liegen in der Regel bei den Herausgebern.

Die auf der Plattform e-periodica veröffentlichten Dokumente stehen für nicht-kommerzielle Zwecke in Lehre und Forschung sowie für die private Nutzung frei zur Verfügung. Einzelne Dateien oder Ausdrucke aus diesem Angebot können zusammen mit diesen Nutzungsbedingungen und den korrekten Herkunftsbezeichnungen weitergegeben werden.

Das Veröffentlichen von Bildern in Print- und Online-Publikationen ist nur mit vorheriger Genehmigung der Rechteinhaber erlaubt. Die systematische Speicherung von Teilen des elektronischen Angebots auf anderen Servern bedarf ebenfalls des schriftlichen Einverständnisses der Rechteinhaber.

### **Haftungsausschluss**

Alle Angaben erfolgen ohne Gewähr für Vollständigkeit oder Richtigkeit. Es wird keine Haftung übernommen für Schäden durch die Verwendung von Informationen aus diesem Online-Angebot oder durch das Fehlen von Informationen. Dies gilt auch für Inhalte Dritter, die über dieses Angebot zugänglich sind.

# SCHWEIZERISCHE BAUZEITUNG

WOCHENSCHRIFT FÜR ARCHITEKTUR / INGENIEURWESEN / MASCHINENTECHNIK

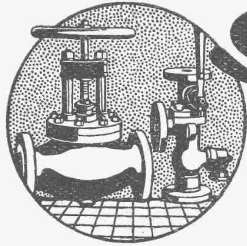
REVUE POLYTECHNIQUE SUISSE

OFFIZIELLES ORGAN DES SCHWEIZER INGENIEUR- UND ARCHITEKTEN-VEREINS  
UND DER GESELLSCHAFT EHEMAL. STUDIERENDER DER EIDG. TECHN. HOCHSCHULE  
GEGRÜNDET 1883 VON ING. A. WALDNER / HERAUSGEGEBEN VON ING. C. JEGHER

Vereins-Mitglieder, beim Verlag, Schweiz 32 Fr.,  
Ausland 40 Fr. jährl.; Nicht-Mitglieder 40 bzw.  
50 Fr., postamtll. 30 Cts. mehr. / Einzel-Nr. 1 Fr.

VERLAG CARL JEGHER, ZÜRICH  
Dianastrasse Nr. 5 / In Kommission  
bei Rascher & Cie., Zürich u. Leipzig

Inserate durch RUDOLF MOSSE, Zürich, die  
viergespaltene Colonelzeile 50, Titelseite 80 Cts.,  
Anzeigen ausl. Ursprungs 60 Cts., Titelseite 1 Fr.



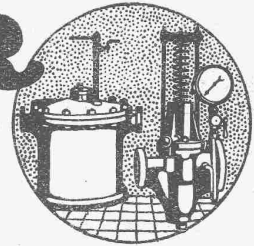
## SULZER

ARMATUREN und ROHRLEITUNGSTEILE

für  
Dampf, Wasser, Säuren, Luft etc.

Ausführliche Kataloge auf Verlangen

GEBRÜDER SULZER, AKTIENGESELLSCHAFT, WINTERTHUR



## ISOLA

Fachgemässe Erstellung

von wasserdichten, teerfreien Asphaltbelägen und  
Bedachungen aller Art mit Metall-Einlage nach  
patentiertem, best bewährtem Verfahren.

Fabrikation

von streichfertigem, teerfreiem Goudron für kalte und heisse Goudron-  
Anstriche, garantiert beste Qualität.

Asphaltarbeiten.

über 20 Jahre im In- und Ausland

**ISOLA A.-G.,** Hoch- und Tief-  
baudichtungen **ZÜRICH** Telephon:  
Sel. 80.35

## APPARATEBAU

in  
Kupfer  
Aluminium  
Eisen

für  
die chemische Industrie  
Lebensmittel-Industrie  
Landwirtschaftliche Betriebe

**H. KLAUS, Ing.**

Zürich 4

Lagerstrasse 51



**SKF**

Kugellager

Rollenlager

Transmissionen

Riemenscheiben



AKTIENGESELLSCHAFT

**SKF**

KUGELLAGER

ZÜRICH 1 SIHLSTRASSE 1  
Telephon: Selnau 43.00

## J. H. Müller

Centralheizungen  
als Spezialität

RÜTI (ZCH) TEL. 30 • ZÜRICH 1, BELLEVUE, TEL. HOTTINGEN 324 • CHUR, TEL. 160

## CERESIT

macht nasse Keller, feuchte Wohnungen  
garantiert staubtrocken  
Deutsches Reichs-Patent

**NOVON**

D. R. P.  
Der billigste wasserdichte  
Aussenputz

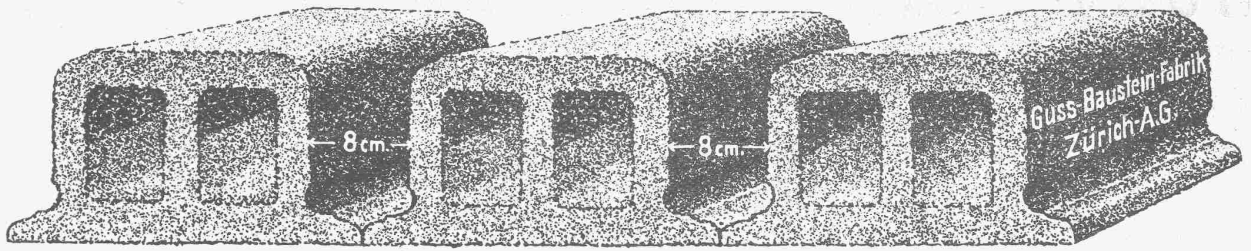
**CERESITOL**

D. R. P.  
Der nicht sichtbare wasserdichte  
Aussenanstrich

**Wunner'sche Bitumen-Werke** G. m. b. H. Unna i. W.

General-Vertreter:  
**H. SIGG & OIE**,  
Schaffhausen

# Deckensteine PHÖNIX (Eingetr. Marke)



## H. G.=Pumpen

Hch. Güttinger  
Wilchingen - Station

Tel. Unterhalla 20

zur Förderung von  
Wasser Benzin  
Wein Oel  
Milch Laugen  
Flüssigkeiten fast aller Art

## Dachgesimse

Stäbe, Parkettleisten, etc.

liefert vorteilhaft

P. MÜLLER-KAAS

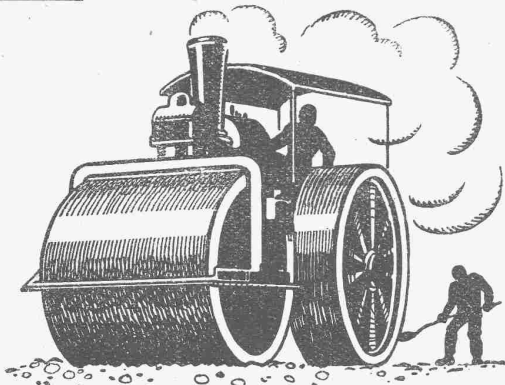
Hobelwerk Altstetten (Zeh.)

Telephon Uto 51.56

## Alfr. Schmidweber's Erben A.-G.

Dietikon - ZÜRICH - Luzern

Innen- und Aussendekorationen  
in poliertem Marmor und Granit



SCHWEIZ. STRASSENBAU-  
UNTERNEHMUNG A.G.

BERN

LAUPENSTR. 8  
TEL.: BOLLWERK 34.33

ZÜRICH	LAUSANNE	OLTEN	ALPNACH
STEINWIESSTR. 40	RUE D'ETRAZ 20	SOLOTHURNERSTR. 4	BAHNHOFPLATZ
TEL.: H. 48.81	TEL.: 20.28	TEL.: 7.88	TEL.: 7

## Oberflächenteerungen

Das lästige  
und zeitraubende  
Zerschneiden der

### Drahtziegel -Rollen

fällt weg. Die  
Schweiz. Drahtziegel-  
Fabrik A.-G., Lotzwil  
liefert

### Drahtziegel -Streifen

in allen Breiten.  
Muster und Preislisten verlangen

Goldene Medaillen:  
Bern 1914, Barcelona 1921  
Burgdorf 1924

# BAUKONTOR BERN A.-G.

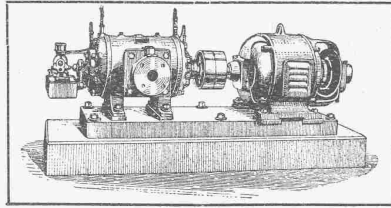
BUREAUX: Bundesgasse 20 - HAUPTLAGER: Liebfeld - DETAILLAGER: Linde

REICHHALTIGES LAGER IN SÄMTLICHEN BAUMATERIALIEN, WIE:

BINDEMittel, ZIEGEL u. BACKSTEINE, CEMENTSTEINE und CEMENTROHRE. BODEN- u. WANDPLATTEN. STEINZEUG- TRÖGE, -STANDEN und RÖHREN.	HOLZ, Gerüst-, Klotz- und Verschalungs- bretter. HOBELWAREN. BAUEISEN, T-, U- und DYP. RUNDEISEN, Lagerlängen und bearbeitet.	GUSSEISERNE KANALISATIONSARTIKEL. SANITÄRE ARTIKEL: Schüttsteine, Badewannen, Closets, Schüsseln. ETERNITPLATTEN und BEDACHUNGEN.
---	--	--

# BURCKHARDT

Kolben- und Rotations-  
Maschinen  
50jährige Erfahrung



Riemenantrieb oder direkte  
Kupplung mit Motoren  
Erstklassige Ausführungen

## KOMPRESSOREN — VAKUUMPUMPEN

MASCHINENFABRIK BURCKHARDT A. G. BASEL

Für die  
**Internationale Ausstellung Basel**  
(Juli-September 1926)

**Schumann**  
Modelle

„Das ist  
Qualitäts-  
Arbeit!“

**Modelle  
jeder Art**  
A. Schumann / Düsseldorf /  
Fabrik für Feinmechanik.  
Gegründet 1882.  
Viele höchste Auszeichnungen  
(u. a. PARIS 1900, BRUSSEL 1910; ZWEI GRAND PRIX).

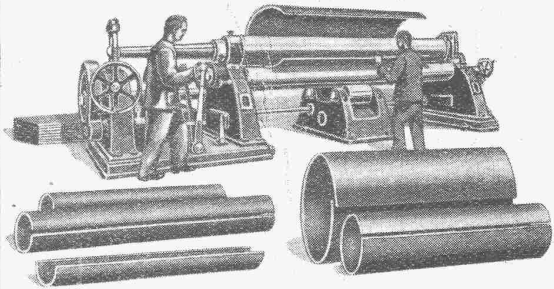
Referenzen erster Schweizer-Firmen.

INGENIEUR-VERTRETER:

**W. THIELE, Uraniastr. 20, ZÜRICH.**

## MASCHINENFABRIK WEINGARTEN

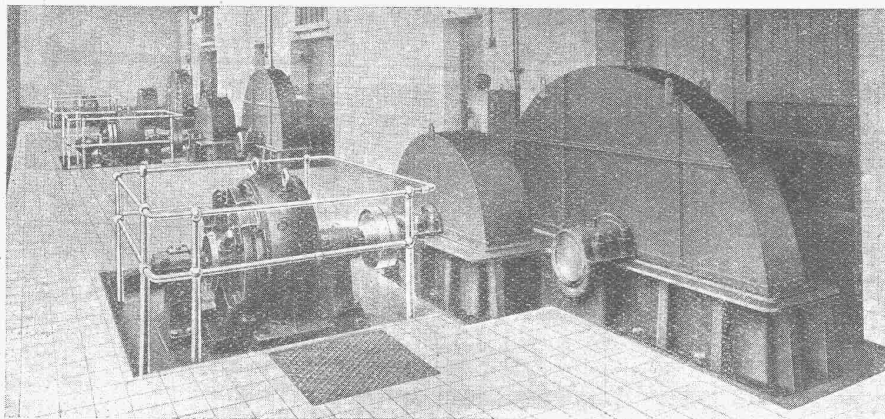
vorm. Hch. Schatz Weingarten =  
A. - G. Württbg.



Dreiwalzen Blech-Rund- oder Biegemaschine  
zum zylindrischen und konischen Einrollen von Kesselschüssen, Röhren,  
Behältern u.s.w. für Bleche bis zu 25mm Dicke bei 4000mm größter Breite,  
mit maschineller Höhenverstellung und Kippvorrichtung der Oberwalze.

Neueste Konstruktion. Hohe Arbeitsgeschwindigkeit. Erstklassige Bearbeitung. Bequeme Bedienung.

J50



**Maug-Zahnräder A.-G.**  
Zürich

## ZAHNRÄDER

FÜR ALLE  
VERWENDUNGSZWECKE

\*

KOMPLETTE REDUKTIONS- UND  
TOUREN-ERHÖHUNGS-GETRIEBE  
ZAHNRADPUMPEN



**Brun & Cie**  
**Nebikon**  
*Telegr.: BrunNebikon Teleph. 12*

**Hebezeuge**  
*Ketten-, Stiften- und  
Baumaschinen-Fabrik*

**Moderne**  
**Hebezeuge**

Flaschenzüge, Laufkatzen  
 Laufwinden, Fusswinden  
 Wellenböcke, Bauwinden  
 Stockwinden, Wandwinden

sowie  
 Bindketten, Galketten  
 kalibrierte Ketten usw.

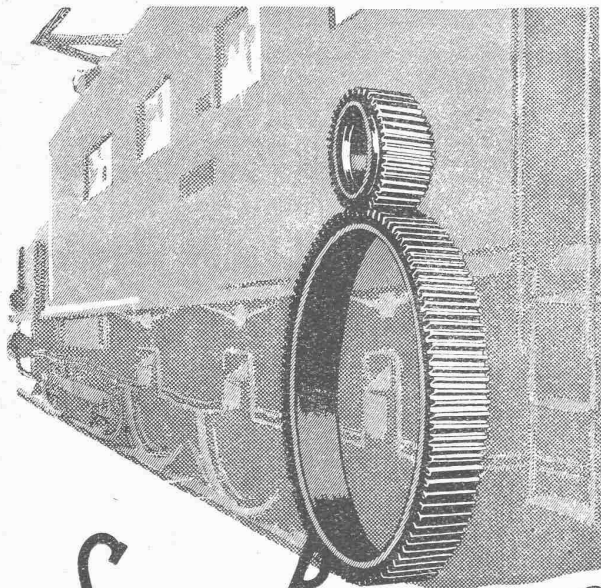
prompt und billig.  
 Stets grosser Lagervorrat in kuranten  
 Hebezeugen und Ketten

**KITTLOSE  
GLASDACHER**

System Zimmermann



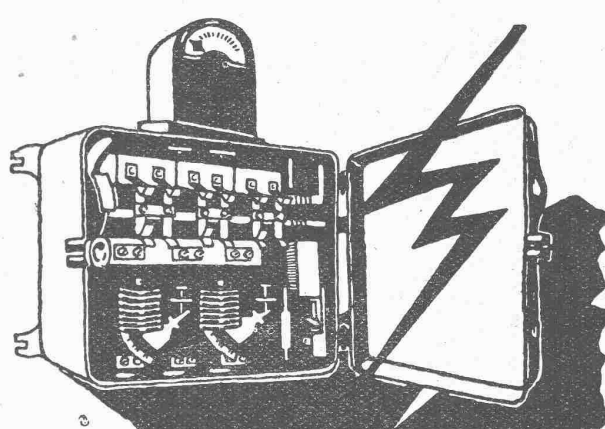
**WALTHER & MÜLLER**  
· BERN ·



**SAUTER, BACHMANN & C<sup>IE</sup>**  
**ZAHNRÄDER-FABRIK-NETSTAL**

Telephon Nr. 444

*Fabrikation von Zahnrädern für jeden  
Verwendungszweck. Langjährige Erfah-  
rungen in der Kraftübertragung ver-  
mittelt Zahnräder jeder Art  
Verzahnungen eingesandter Radkörper  
Beratung und Kostenvoranschläge bereitwilligst.*



**NEUE-KONSTRUKTIONEN**

SCHALT-AUTOMATEN-  
SICHERUNGS-KASTEN  
HAUSANSCHLUSS-KASTEN  
SCHWIMMER-SCHALTER  
SCHALTBATTERIEN

SCHALT-KASTEN  
STROMBEGRENZER-  
FERN-SCHALTER  
GUSSGEKAPSELTE-

**MOVO A.-G. VEVEY**  
FABRIK · ELEKTR. APPARATE  
TELEPHON 696 TELEGRAMM · MOVO ·

**Spezialbeton AG**  **Kunststeinwerke**  
vormals Karl Haug  Staad (Kt. St. Gallen)

**Unsere feuersicheren  
Patent - Basaltolit - Treppen,**  
granithart und gleitsicher werden immer mehr bevorzugt, weil sie in jeder,  
auch fertigen Baute „freitragend“ einmontiert werden können.

**Bereits 150 Anlagen erstellt - 20 größere Anlagen in Arbeit:**  
12 für die Mustermesse, 3 für Bau Krupp-Luzern, 1 für Ersparniskasse Olten, 1 für Schulhaus  
Huben-Frauenfeld, 1 für Kubelwerk St. Gallen, 1 für Kraftwerk Vernayaz, 1 für Geschäftshaus  
Bär-Weber, Luzern, 1 für Bell A.-G., Zürich, 1 Waisenanstalt Fischeningen.

**Kostenlose Voranschläge mit Plan und allen Detail - Auskünften.**

**Gravitations-  
Oel-Filter**

Vollständige Oelreinigung  
gewährleistet.

*Keine Abgang-Oele mehr!*  
Unentbehrlich in wirtschaftlich  
hochstehenden Betrieben.

**S. F. BOWSER & Co., Inc.**  
Fort Wayne, Indiana, U. S. A.  
GENERALVERTRETER:  
**F. A. VON MOOS,**  
INGENIEUR  
Reuss-Steg 3, LUZERN.

# Therma

*Elektrische Heisswasserspeicher für Badezwecke und komplette Warmwasserversorgungen*

*Robuste Bauart, Hoher Nutzeffekt, Sparsamer Betrieb*

*Therma A.G. Schwanden (Glarus)*



Martin Keller & Co.  
Wallisellen (Zürich)  
Telephon 64 u. 119

## GLANZ-ETERNIT

**Dekorative Wand- und Decken-Verkleidung**

für Badezimmer, Toiletten, Korridore, Treppenhäuser, Hallen, Küchen, Verkaufs- und Industrie-Räume.

Matt glänzendes, dekoratives Plattenmaterial in überall passenden Farben; auf jede Unterlage leicht montierbar.

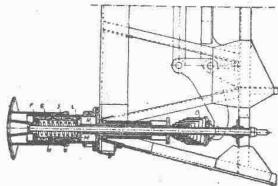
**Glanz-Eternit & Niederurnen**

Telephon No. 71

## „RINGFEDER“, G. m. b. H., UERDINGEN-NIEDERRHEIN

Reibungspuffer für Normalbahnen, Sekundär- und Strassenbahnen, f. Prellböcke u. Stossfänge jeder Art.

Für Auto und Autoanhänger



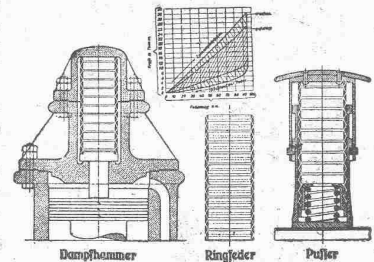
Stoss-verzehrend, Rücklauf nur noch ca.  $\frac{1}{15}$  des Stosses, ausserordentl. Schonung der Wagen, grösste Annehmlichkeit für die Fahrgäste.

**Die Ringfeder, ein neues Maschinen-Element.**

Stossfang für die Aufnahme und Unschädlichmachung grosser Arbeitseinheiten bezw. Schwingungsdämpfung für alle Gebiete, z. B. Dampfhammern, Puffern, beim Abfangen von hydraulischen Stössen und Schlägen beliebiger Grösse.

Vernichtung schädlicher Kraftauswirkungen an grossen Maschinenanlagen jeglicher Art.

Erreichbare Federkräfte von 4 bis 100 Tonnen und darüber. Durch Ineinanderschachteln weitere Potenzierung, erreichbare Federkräfte bis zu 200 Tonnen und darüber.



Dampfhammer

Ringfeder

Puffer

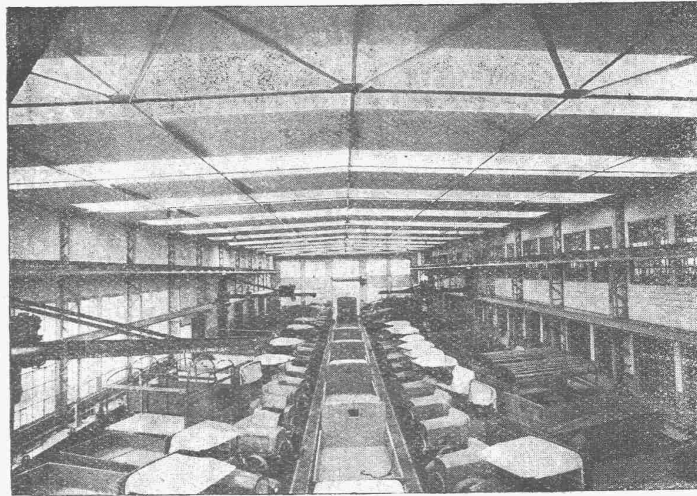
Schweiz. Generalvertreter: **ING. G. WETZEL**, Techn. Bureau u. Lager, 1887 gegr., ZÜRICH, Registr. 6

A.-G. der  
**Maschinenfabrik**  
VON

**Theodor Bell & Cie.**

**Kriens-Luzern**

Gegründet 1855

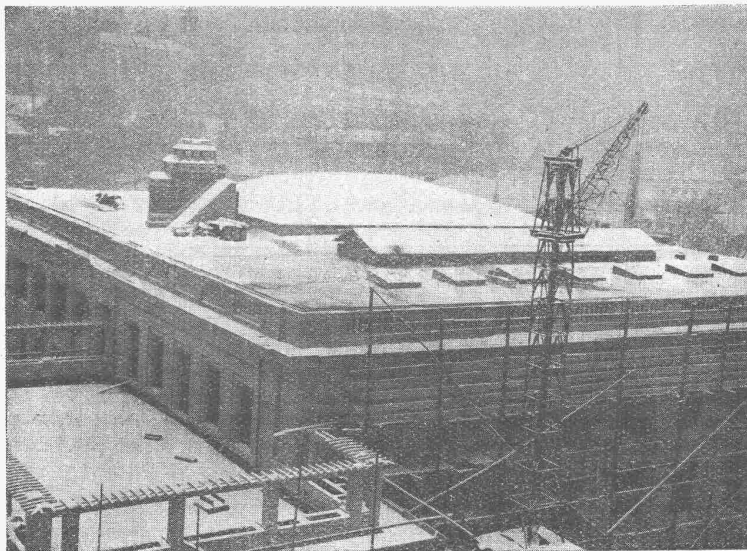


Carosseriehalle der  
A.-G. Adolph Saurer, Arbon

Innenansicht  
Grundfläche 2750 m<sup>2</sup>

Eisenkonstruktionen für Fabrikbauten, Hallen, Werkstätten, Bahn- und Strassenbrücken; Stauwehnanlagen; Masten und Tragwerke für elektrische Leitungen; Kesselschmiedearbeiten aller Art; Druckleitungen für Wasserkraftwerke; Eiserne Behälter; Autogene und elektrische Schweissungen.

**Asphalt-Emulsion A.-G. Zürich**  
Hafnerstrasse 7  
Unternehmung für Asphaltarbeiten



**Mammutabdichtungen** für Brücken,  
Tunnels, Dächer, Terrassen, Fundamente,  
Asphalt-Emulsion- und Eweol-Isolieranstriche,  
Porolith-Mörtelzusatz,  
Gussasphalt-Beläge.

Forst- und Landwirtschaftliches Institut in Zürich

Bauleitung: Prof. Dr. Gull, Architekt, Zürich  
Unternehmung: Dr. Nowacki, Zürich

Abdeckung der Dachterrassen mit „Mammut“ 1400 m<sup>2</sup>

Ausgeführt durch Asphalt-Emulsion A.-G.