

**Zeitschrift:** Schweizerische Bauzeitung  
**Herausgeber:** Verlags-AG der akademischen technischen Vereine  
**Band:** 87/88 (1926)  
**Heft:** 14

## **Werbung**

### **Nutzungsbedingungen**

Die ETH-Bibliothek ist die Anbieterin der digitalisierten Zeitschriften. Sie besitzt keine Urheberrechte an den Zeitschriften und ist nicht verantwortlich für deren Inhalte. Die Rechte liegen in der Regel bei den Herausgebern beziehungsweise den externen Rechteinhabern. [Siehe Rechtliche Hinweise.](#)

### **Conditions d'utilisation**

L'ETH Library est le fournisseur des revues numérisées. Elle ne détient aucun droit d'auteur sur les revues et n'est pas responsable de leur contenu. En règle générale, les droits sont détenus par les éditeurs ou les détenteurs de droits externes. [Voir Informations légales.](#)

### **Terms of use**

The ETH Library is the provider of the digitised journals. It does not own any copyrights to the journals and is not responsible for their content. The rights usually lie with the publishers or the external rights holders. [See Legal notice.](#)

**Download PDF:** 13.03.2025

**ETH-Bibliothek Zürich, E-Periodica, <https://www.e-periodica.ch>**

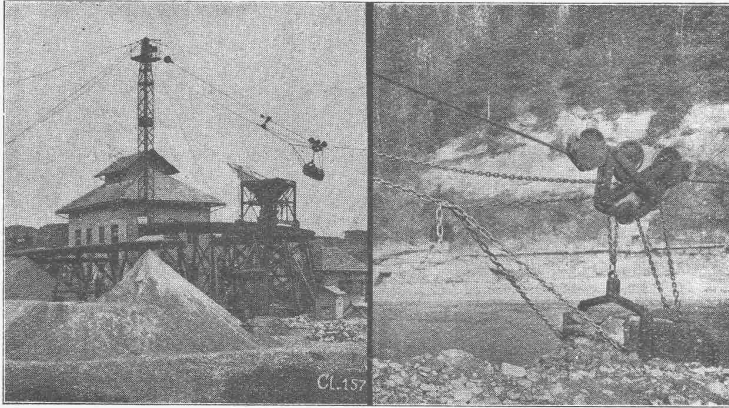
# Gesellschaft der L. von Roll'schen Eisenwerke, Gerlafingen

Gegründet 1823

Werk „**Giesserei Bern**“ in Bern

Gegründet 1823

Konstruktionswerkstätten, Eisengiesserei



Kabelbaggeranlage, geliefert an die A.-G. für Sand- und Kiesverwertung Laupen.

## Hebezeuge

Eisenbahnmateriale  
Schützenanlagen und  
Wehreinrichtungen  
Zahnradbahnmateriale  
Standseilbahnen  
Kabelbaggeranlagen  
Allgem. Maschinenbau



Telegramme: Giesserei Bern

Telephon: Bollwerk 1066

## Internationale Baumaschinenfabrik A.-G.

Telegr.-Adr.:

IBAG NEUSTADTHAARDT

vormals W. L. VELTEN

Telephon Nr. 2571 - 2573

NEUSTADT a. d. HAARDT

(Rheinpfalz)

**Komplette Schotter- und Aufbereitungs-Anlagen in moderner wirtschaftlicher Bauart**  
**Grossteinbrecher, Grob- und Feinsteinbrecher (System Velten) bis 600 m<sup>3</sup> pro Tag**  
**Automobilsteinbrecher und Sandwalzenbrecher (Modell 1924, System Velten)**

für Strassenschotter, Beton- und Bausand, mit Benzol-, Rohöl- und Elektromotoren.

**Kies-, Sandwasch- und Betonmaterial-Aufbereitungsanlagen für den Bau**

von Wasserkraftwerken und Staumauern, Hoch- und Tiefbau für Tagesleistungen von 40 bis 1200 m<sup>3</sup> mit moderner Sandrückgewinnungs-Anlage (System Velten, D. R. P. a.).

**Dampf-, Motor- und Handrammen**

(mit Freifall und Dampfbar) 350 bis 4000 kg Bärgegewicht in verschiedenster Art und moderner Ausführung.

**Turmdrehkrane, Aufzüge, Friktionsbauwinden, Betonauzüge mit Betonkipper, Beton-**  
**schütt- und Transportrinnen (System Velten) für Guss-, Stampf- und Eisenbeton**

feststehende und fahrbare Anlagen.

**Betonmischanlagen (System Ibag, Betonmischmaschinen)**

mit Zementmess- oder Wiegeapparaten für Tagesleistungen pro Maschine bis 1000 m<sup>3</sup> mit eigenen Bindemittel-Mischapparaten.

Wir führen alle Anlagen in moderner, ökonomisch arbeitender Art aus und besitzen hierin jahrzehntelange Erfahrung, haben grosse  
Versuchsapparate und eine modern eingerichtete Fabrikanlage einzig in ihrer Art in Europa zur Verfügung stehen.

Wir sind in der Lage, in kurzer Zeit grosse Aufbereitungsanlagen aller Art und für jeden Zweck zu liefern sowie einzurichten  
**Umbau** von alten Anlagen auf grössere Leistungen, **Vermietung** von Baugeräten, Motor- und Dampfstrassenwalzen, Schwimm-  
und Trockenbaggern sowie Aufbereitungsanlagen.

Wir verkaufen, vermieten und treffen die komplette Einrichtung in sachgemässer Ausführung vom Bagger bis zur beweglichen  
Auslauffrinne des fertigen Betons zur Verwendungsstelle.

In allen Fällen empfiehlt sich die **Besichtigung** unseres Werkes bezw. der hier stets in Arbeit befindlichen **grossen Auf-**  
**bereitungsanlagen, Kies- und Schotterwaschanlagen** mit Feinsandrückgewinnungsmaschinen, sowie **feststehenden und**  
**fahrbaren Glessbetontürmen** mit modernen Schüttrinnen, bei denen der Beton **keine Entmischung** erfährt.

Wir sind in der Lage **grosse moderne Anlagen** jederzeit in hiesiger Umgebung **vorzuführen** und wir bitten jeden Interessenten  
sich **vor dem Ankauf** von der durchaus fachmännischen Ausführung unserer Anlagen durch einen **Besuch bei uns** zu über-  
zeugen; die **Kosten** hierfür werden sich **reichlich lohnen** und der **Zeitaufwand** wird bestimmt **grosse Vorteile** bringen.

**Wasch- und Zerkleinerungsversuche** sowie **Festigkeitsversuche** an Betonmaterial werden jederzeit ausgeführt.

*Ingenieurbesuche kostenlos und unverbindlich.*

*Referenzen, neueste Kataloge und Kostenvoranschläge stehen auf Wunsch gerne zur Verfügung.*

# Submissions-Anzeiger

Termin	Auskunftstelle	Gegenstand
8. April	J. Nussbaumer, z. „Falken“, Oberägeri (Zug)	Filterbrunnen, Pumpenhaus u. Reservoir (400 m <sup>3</sup> ) usw. f. d. Wasserversorgung
10. „	Arch. H. Fietz, Zollikerstr. 81, Zollikon (Zch.)	Sämtliche Bauarbeiten für 31 Einfamilienhäuser auf der Allmend Zollikon
10. „	Verwaltungsgebäude S. B. B., Z. 76, Lausanne	Erstellung einer Personenunterführung im Bahnhof Delsberg
12. „	Arch. Fischer, Kreuzlingen (Thurgau)	Fundationsarbeiten für den Neubau der Irrenanstalt Münsterlingen
14. „	Arch. Hektor Egger, Langenthal (Bern)	Rohbauarbeiten f. d. Erweiterung d. Asyls „Gottesgnad“, St. Niklaus b. Koppigen
3. Mai	Kraftwerke Oberhasli, Innertkirchen (Bern)	Mauerwerk für Spitalamm-, Seuferegg- und Gelmersperre (Total 496 000 m <sup>3</sup> )

## Gusseiserne Muffen- und Flanschenröhren

sowie Formstücke

Schweizer  
Normalien

Lager  
in Winterthur



für  
normalen  
und höhern  
Betriebsdruck

**Kägi & Co., Winterthur**

Telephon Nr. 496

„**EXPRESS**“



### Akten- und Brief- Aufzüge

für Banken, Geschäftshäuser etc.

### Speise- Aufzüge

erstellen in tadelloser Ausführung und mit leichtem geräuschlosem Gang

**Gebr. Gysi & Cie., Baar-Zug**  
Konstruktions-Werkstätte.

## GEBR. KERBER

*Granitwerke*

**BÜCHLBERG**  
bei Passau

liefern raschest und in sorgfältiger Ausführung

### Werksteine

für Hoch- und Tiefbau,  
sowie Gross- und Klein-Pflastersteine

Mosaiksteine, Rand-, Leisten-, Grenz- und Bruchsteine.

*Kombinierte*  
**Abriecht- u. Dickenhobelmaschine**  
mit aufklappbarem Abriechtisch

MODELL 1925



**MASCHINENFABRIK RAUSCHENBACH A. G.**  
GEGR. 1842 SCHAFFHAUSEN (SCHWEIZ)  
Spezialfabrik für moderne Holzbearbeitungs- und Sägereimaschinen

## RENOLD

STANDARD

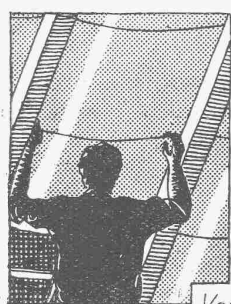
### KETTEN - ANTRIEBE



für 1 bis 10 PS, bei 600 bis 1400 Touren, für Uebersetzungen von 2,3 : 1 bis 6 : 1, sind jederzeit komplett ab Lager Zürich lieferbar.

Unterlagen und Offerten, auch für grössere PS und andere Tourenzahlen durch den

GENERALVERTRETER FÜR DIE SCHWEIZ:  
**W. EMIL KUNZ, ZÜRICH 1**  
Goethestr. 10 — Telephon: Hottingen 27.64



## Unterdach-Verkleidungen mit **DIANA- PLATTEN**

machen Windenräume wertvoll\*  
Sicherer Schutz gegen Spreuregen  
& Flugschnee, Russ und Staub,  
Isolation gegen Hitze & Kälte.

Verlangen Sie Muster, Prospekt  
& Zeugnisse v. d. Alleinfabrikanten:  
**ISOLIERMATERIALIEN-WERKE**  
vorm. H. WEIDMANN & RAPPERSWIL

Generalvertreter f. d. Schweiz: **Meynadier & Cie., Zürich**, Telephon: Hottingen 68.47



**BAG  
TURI**

Depots  
Zürich-Kasparstrasse  
Paris 47, Rue de Paradis

## KARBID

E. R. A. G.

für Beleuchtung und Schweißung erhalten Sie in bester Qualität bei

**Elektrowerke  
Reichenbach A.-G. Luzern.**

Depots in der ganzen Schweiz.

## Hanfseile Drahtseile

Gerüststricke, Spitzstrangen, Maurerschnüre usw. beziehen Sie vorteilhaft bei

**E. & F. Bühler, Seilerer  
Altstetten-Zürich.**

Offert. u. Muster gerne z. Diensten

## BODMER & Co. Zürich

### OFENFABRIK

SEEFELD - HOLBEINSTRASSE 22  
TEL. HOTT. 1275



# KORK

PLATTEN  
SCHALEN  
SCHROT

GEGEN: **KÄLTE**  
**WÄRME**  
**SCHALL**

## KORKSTEINWERKE A.-G. KÄPFNACH-HORGEN



die teerfreie das vorzügliche  
**Dauerbedachung** **Isoliermaterial**

DACHPAPPEN - FABRIK

**E. BECK, PIETERLEN BEI BIEL**

## Steinholz- Fabrik-, Bureau- und Magazinböden

sind die beliebtesten und bewährtesten, sei es auf Beton oder alte, ausgelaufene Bretterböden, fugenlos, feuersicher und warm. Billigste Berechnung, prompte, fachgemässe Ausführung. Prima Referenzen.

**STEINHOLZWERKE ZÜRICH**  
**F. HUG, Müllerstrasse 43**

Telephon Selnu 69.81

## Hartschotterwerk

Inhaber: H. GATTIKER-TANNER, Rapperswil

empfiehlt seine anerkannt erstklassigen

**PFLASTERSTEINE u.  
HARTSCHOTTER**

Spezialhartschotter für Teerungen  
Mauersteine, Flickschotter, Betonsand

Bureau Mühlehorn, Tel. 27 - Bureau Rapperswil, Tel. 103

**Quinten-Mühlehorn**

## Naturasphalt von Travers

Einzig Asphaltminen der  
Schweiz

Anerkannt bester Naturasphalt

Konzessionäre für die Schweiz:

**E. R. Zetter & Co.**  
in Solothurn.

Gegründet 1843



Fabrik-Marke

## Kraftwerke Oberhasli A.-G. Innertkirchen

## Bau - Ausschreibung

Die unterzeichnete Bauleitung eröffnet freie Konkurrenz über die Ausführung der Tiefbau-Arbeiten für die

**Spitallamm Sperre mit 340 000 m<sup>3</sup> Mauerwerk**

**Seeufereggsperre mit 66 000 m<sup>3</sup> Mauerwerk**

**Gelmersperre mit 90 000 m<sup>3</sup> Mauerwerk**

Die Submissions-Unterlagen können ab 31. März von der Bauleitung bezogen werden, gegen Hinterlage von 40 Fr. (Postcheck-Konto III 5593). Die Angebote sind bis zum 3. Mai nächsthin, verschlossen und mit Aufschrift versehen an die **Kraftwerke Oberhasli A.-G., Innertkirchen**, einzureichen. Angebote, die erst nach dem 3. Mai 1926 der Post übergeben werden, fallen nicht mehr in Betracht.

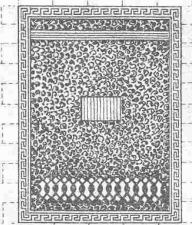
Innertkirchen, den 27. März 1926

**Kraftwerke Oberhasli A.-G.**  
Bauleitung.



**Pat. VISCIN=Luftfilter**  
 für Lüftungs- und Heizungs-Anlagen, Turbogeneratoren,  
 Kompressoren, Motoren usw.  
**BESTES FILTER DER GEGENWART**  
 3000 Anlagen mit 55 Millionen Stundenkubikmeter  
 ausgeführt. Glänzende Resultate.  
 Broschüre No. S 304 kostenlos.  
**VENTILATOR A.-G., STÄFA**  
 FRÜHER F. WUNDERLI, USTER UND A. KÜNDIG, ZÜRICH/BASEL.  
 Goldene Medaille  
 Zürich 1894 Bern 1914

**Jul. Hädrich**  
 Eisenkonstruktionen  
 Zürich Werdegutg. 13  
 Telefon 5. 2550



Spezialfabrik für  
**Briefkasten-Anlagen**  
 Kataloge zu Diensten

EMGETRAGENE SCHUTZMARKE.  
**RIPOLIN**

die anerkannt beste Anstrichfarbe für Innen- u. Aussen.  
 Hochglänzend und Matt.

Generalvertreter für die Schweiz:  
**C. Hässig, Dufourstrasse 53, Basel.**

**Patent-Verkauf od. Lizenz-Abgabe.**  
 Der Inhaber des schweizerischen Patentes Nr. 108257 vom 5. April 1923, betreffend:  
 „Spulenantriebsvorrichtung für Vorspinnmaschinen“, wünscht das Patent zu verkaufen, in Lizenz zu geben oder anderweitige Vereinbarungen für die Fabrikation in der Schweiz einzugehen. — Anfragen befördert **H. KIRCHHOFER**, vormals Bourry-Séquin & Co., Ingenieur- und Patentanwaltsbureau in Zürich 1, Löwenstr. 51.

**Erfindungs-Patente**  
 Marken-Muster- & Modell-Schutz im In- u. Ausland  
**H. KIRCHHOFER** vormals Bourry-Séquin & Co., ZÜRICH  
 1880 Gegründet

**Elektromech. Apparate-Fabrikat.-Werkstätte**  
 sucht Aufträge jeder Art  
 Stanzartikel, Spulenwicklerei etc. Reparaturen prompt und billig. **E. DÜRSTELER**, Aemtlersstrasse 82 a, ZÜRICH.

**INGÉNIEUR**  
 en béton armé, ayant quelques connaissances d'architecture ainsi que pratique des chantiers, célibataire, 35 ans maximum, est demandé de suite pour l'étranger. Techniciens s'abstenir. Faire offre de service avec références, copie de certificats et photographie sous P. 912 N. à **Publicitas Neuchâtel.**

**Geschäfts-Bücher**  
 o. **Hartmann & Cie.**  
**ZÜRICH**  
 Bücher-Fabrik

**Durchschreib-bücher**  
 o. **Hartmann & Cie.**  
**ZÜRICH**  
 Bücher-Fabrik

**GUTEHOFFNUNGSHÜTTE**  
 Abteilung Gelsenkirchen  
**Drahtseile**  
 in allen gebräuchlichen Abmessungen u. bewährten Ausführungen bis zu den höchsten Festigkeiten, Drahtlitzen u. Kordeln, besonders verschlossene u. halbverschlossene Seile für Luftseilbahnen, Schachtführungen u. Kabelluftbahnen. Flachlitze u. drallfreie Abteufseile, Bremsseile, Streckenseile, Kran- u. Aufzugseile, hanfumspinnene Drahtseile.  
 Alleinvertretung:  
**Maschinen - Aktien - Gesellschaft**  
**BERN**

**Patent-Verkauf od. Lizenz-Abgabe.**  
 Der Inhaber des schweizerischen Patentes Nr. 96534 vom 7. März 1921, betreffend:  
 „Injektionsapparat für Innenverbrennungs-Motoren“, wünscht das Patent zu verkaufen, in Lizenz zu geben oder anderweitige Vereinbarungen für die Fabrikation in der Schweiz einzugehen. — Anfragen befördert **H. KIRCHHOFER**, vormals Bourry-Séquin & Co., Ingenieur- und Patentanwaltsbureau in Zürich 1, Löwenstr. 51.



**Kachel-Oefen**  
 in jeder Ausführung  
**Ofenfabrik Kohler A.G.**  
 Mett bei Biel

Schweizerische Elektrizitätsfirma  
 sucht  
**Elektro-Ingenieur**  
 als  
**Abteilungsvorstand**  
 für den Gross-Elektromaschinenbau (Wechselstrom und Gleichstrom), ferner:  
 je 1 **Berechnungs-Ingenieur** für Wechselstrom- u. Gleichstrom-Maschinen;  
 2 bis 3 **Konstrukteure** mit langjährigen Erfahrungen im Bau elektrischer Gross-Maschinen.  
 Es können nur erstklassige Kräfte berücksichtigt werden. Angebote mit Lebenslauf, Lichtbild, Zeugnisabschriften unter Chiffre Z. J. 903 an  
**Rudolf Mosse, Zürich.**

### Patent-Verkauf od. Lizenz-Abgabe.

Der Inhaber des schweizerischen Patentes No. 104507 vom 18. April 1923, betreffend:

„Kettenrost mit gegeneinander versetzten Gliederlängsreifen“,

wünscht das Patent zu verkaufen, in Lizenz zu geben oder anderweitige Vereinbarungen für die Fabrikation in der Schweiz einzugehen. — Anfragen befördert

**H. KIRCHHOFER**  
vormals Bourry-Séquin & Co.,  
Ingenieur- und Patentanwalts-  
bureau in **Zürich 1, Löwenstr. 51.**



**TECHNIKUM STRELITZ** (Meckl)  
Hoch- u. Tiefbau, Eisen- u. Betonbau, Maschinenbau, Elektro-  
technik, Heizung, Billiger Aufenthalt, Programm umsonst.

### Patent-Verkauf od. Lizenz-Abgabe.

Die Inhaber des schweizerischen Patentes No. 105891 vom 27. April 1923, betreffend:

„Verbessertes Verfahren zum Verbrennen von Brennstoffen und Vorrichtung zur Ausführung dieses Verfahrens“,

wünschen das Patent zu verkaufen, in Lizenz zu geben oder anderweitige Vereinbarungen für die Fabrikation in der Schweiz einzugehen. — Anfragen befördert

**H. KIRCHHOFER**  
vormals Bourry-Séquin & Co.,  
Ingenieur- und Patentanwalts-  
bureau in **Zürich 1, Löwenstr. 51.**

### Bautechniker

Dipl. Winterthur, mit In- und Auslandpraxis, perfekt deutsch und französisch, wünscht Engagement auf Architektur-Bureau. Offerten unter Chiffre Z. O. 841 an **Rudolf Mosse, Zürich.**

### Patent-Verkauf od. Lizenz-Abgabe.

Die Inhaberin des schweizerischen Patentes Nr. 94387 vom 17. Mai 1920, betreffend:

„Einrichtung zur Herstellung von röhrenförmigen Hohlkörpern aus plastischem Material“,

wünscht das Patent zu verkaufen, in Lizenz zu geben oder anderweitige Vereinbarungen für die Fabrikation in der Schweiz einzugehen. — Anfragen befördert

**H. KIRCHHOFER**  
vormals Bourry-Séquin & Co.,  
Ingenieur- und Patentanwalts-  
bureau in **Zürich 1, Löwenstr. 51.**

### Architekt oder Ingenieur

gute Erscheinung u. Umgangsformen für Repräsentation und Besuchstätigkeit von **erstklassigem Verlagsunternehmen gesucht**. Geboten werden neben **hoher Umsatz - Vergütung, Fixum und Spesen-Zuschuss**. Schriftliche Bewerbung m. Referenzen u. mögl. Lichtbild unter Chiffre S. D. 1353 an **Rudolf Mosse, Stuttgart.**

## UEBERSEE

# Elektro-Ingenieur

gesucht, der **allen** nachstehenden Anforderungen entspricht: Praxis in technischen Bureaux erster Firma, Erfahrungen im Prüfen und Montieren von Maschinen, sehr gute Hochschulzeugnisse, Kenntnis der englischen Sprache, völlige Gesundheit.

Kurzes Bewerbungsschreiben unter Chiffre Z. G. 920 an **Rudolf Mosse, Zürich.**

## Konkurrenz-Eröffnung

über die

**Fundierungsarbeiten (Eisenbeton) für den  
Neubau in der Irrenanstalt Münsterlingen.**

Pläne und Unterlagen können vom 26. März bis 6. April auf dem Bureau von Architekt Fischer in Kreuzlingen jeweils von 8 bis 11 Uhr eingesehen und die Eingabeformulare bezogen werden. Offerten sind mit der Aufschrift „Bauarbeiten Münsterlingen“ bis 12. April a. c. dem unterzeichneten Departement einzureichen.

Frauenfeld, den 25. März 1926.

Strassen- und Bau-Departement  
des Kts. Thurgau:  
**Dr. F. HOFMANN.**

Einige erstklassige neue  
**THEODOLITE**

wegen Liquidation spottbillig  
zu verkaufen. **A. Steinbrü-  
chel, Ing., Zürich 7, Fröbel-  
strasse 16.**

Für Erweiterungsbauten bei  
Lugano wird erfahrener

≡ **Bauführer** ≡  
deutsch u. italienisch sprechend,  
sofort gesucht. Gehaltsan-  
sprüche und Zeugnisabschriften  
unter Chiffre Z. R. 910 an  
**Rudolf Mosse, Zürich.**

### Die Krankheiten (Korrosion) der Metalle

stellen ein so wichtiges chemisches Problem dar, dass jeder Techniker sich damit befassen muss. Das Standard-Werk über die Korrosion ist soeben in vorzüglicher deutscher Uebersetzung erschienen:

**ULICK R. EVANS,**  
M. A. Kings College, Cambridge:

### Die Korrosion der Metalle

Deutsche Bearbeitung von Dr. ing. **EMIL HO-  
NEGGER**, Privatdozent an der E. T. H. — 269  
Seiten, gr. 8° mit 22 Figuren und einer Tafel.  
Geheftet 18 Fr., Leinwandband 21 Fr. Das Werk  
fasst alle Forschungsergebnisse über Metallzer-  
setzungen zusammen; wissenschaftliches Lehr-  
buch und praktisches Handbuch in einem.

**Orell Füssli Verlag - Zürich**

Postcheckkonto Zürich VIII/640

Routiniertes

## Bau-Ingenieur

(E. T. H.), mit vieljähriger Praxis in grossem Bau-Unternehmen am Platze Zürich, sucht in solidem

## Baugeschäft

als Mitarbeiter einzutreten. Beteiligung möglich. Zuschriften unter Chiffre Z. E. 937 an **Rudolf Mosse, Zürich.**



### Patent-Verkauf od. Lizenz-Abgabe.

Der Inhaber des schweizerischen Patentes No. 104283 vom 16. April 1923, betreffend:

„Verfahren und Einrichtung zum Verbrennen von pulverförmigem Brennstoff“,

wünscht das Patent zu verkaufen, in Lizenz zu geben oder anderweitige Vereinbarungen für die Fabrikation in der Schweiz einzugehen. — Anfragen befördert

**H. KIRCHHOFER,**  
vormals Bourry-Séquin & Co.,  
Ingenieur- und Patentanwalts-  
bureau in **Zürich 1, Löwenstr. 51.**

### Patent-Verkauf od. Lizenz-Abgabe.

Der Inhaber des schweizerischen Patentes Nr. 109283 vom 2. April 1924, betreffend:

„Verfahren zur Herstellung von Flaschen mit unterteiltem Körper“,

wünscht das Patent zu verkaufen, in Lizenz zu geben oder anderweitige Vereinbarungen für die Fabrikation in der Schweiz einzugehen. — Anfragen befördert

**H. KIRCHHOFER,**  
vormals Bourry-Séquin & Co.,  
Ingenieur- und Patentanwalts-  
bureau in **Zürich 1, Löwenstr. 51.**

### Bauingenieur

mit Diplom der E. T. H. (Wasserbau) und zweijähriger Praxis sucht Stelle bei Bauunternehmung oder Ingenieurbureau. Bei Konvenienz Kapitaleinlage möglich. Offerten unter Chiffre Z. O. 927 an **Rudolf Mosse, Zürich.**

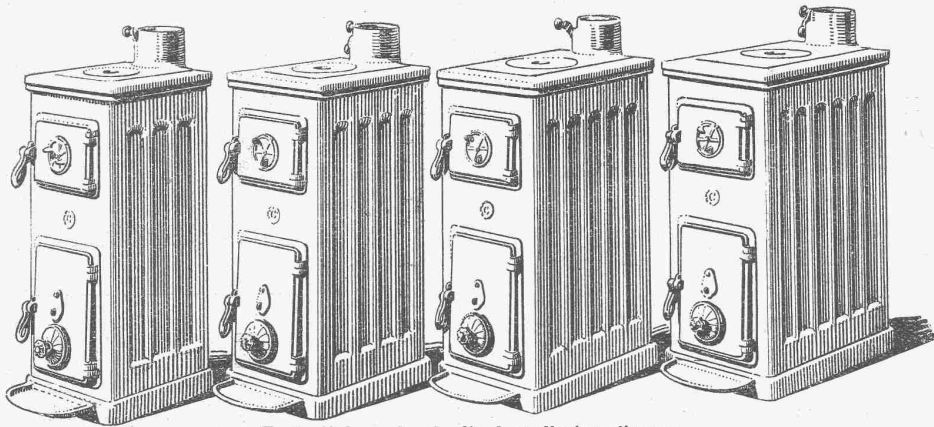
Junger

## ARCHITEKT

(E. T. H.), mit Praxis und guten Zeugnissen sucht auf 15. April für drei Monate Aushilfsstelle auf ein Architekturbureau. Zürich oder Vororte bevorzugt. Offerten unter Chiffre Z. J. 941 an **Rudolf Mosse, Zürich.**



GESELLSCHAFT DER LUDW. VON ROLL'SCHEN EISENWERKE  
 · FILIALE: **EISENWERK CLUS** KT. SOLOTHURN ·



# CLUSER KLEIN- KESSEL

SERIE D

für  
 Etagenwohnungen  
 Siedlungen  
 Kleinhaus  
 etc.

Zu beziehen durch die Installationsfirmen.

Man verlange Prospekte.

## Erstklassige

Maschinen,

## erstklassige

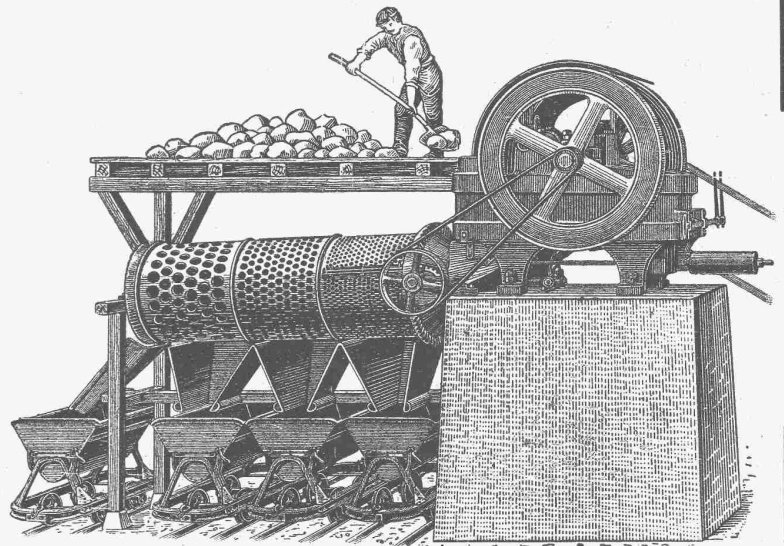
Arbeit!

- Waschmaschinen**
- Steinbrecher**
- Brechwalzwerke**
- Sandmühlen**
- Sortiertrommeln**

in allen Grössen und vorzüglicher  
 Ausführung.

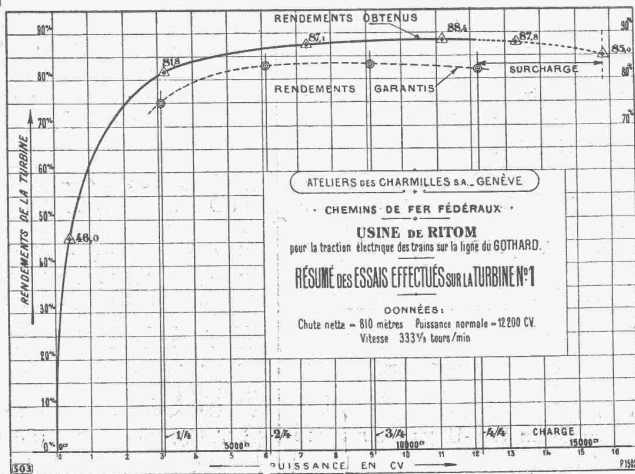
## U. Ammann, Langenthal

Maschinenfabrik A.-G.



Steinbrecher mit Sortiertrommel.

FONDERIE DE FER ET DE BRONZE



**T**URBINES HYDRAULIQUES  
 RÉGULATEURS DE PRÉCISION

## ATELIERS DES CHARMILLES S. A.

GENÈVE

109, ROUTE DE LYON

Importantes installations  
 Nombreuses références.