

Zeitschrift: Schweizerische Bauzeitung
Herausgeber: Verlags-AG der akademischen technischen Vereine
Band: 87/88 (1926)
Heft: 18

Werbung

Nutzungsbedingungen

Die ETH-Bibliothek ist die Anbieterin der digitalisierten Zeitschriften. Sie besitzt keine Urheberrechte an den Zeitschriften und ist nicht verantwortlich für deren Inhalte. Die Rechte liegen in der Regel bei den Herausgebern beziehungsweise den externen Rechteinhabern. [Siehe Rechtliche Hinweise.](#)

Conditions d'utilisation

L'ETH Library est le fournisseur des revues numérisées. Elle ne détient aucun droit d'auteur sur les revues et n'est pas responsable de leur contenu. En règle générale, les droits sont détenus par les éditeurs ou les détenteurs de droits externes. [Voir Informations légales.](#)

Terms of use

The ETH Library is the provider of the digitised journals. It does not own any copyrights to the journals and is not responsible for their content. The rights usually lie with the publishers or the external rights holders. [See Legal notice.](#)

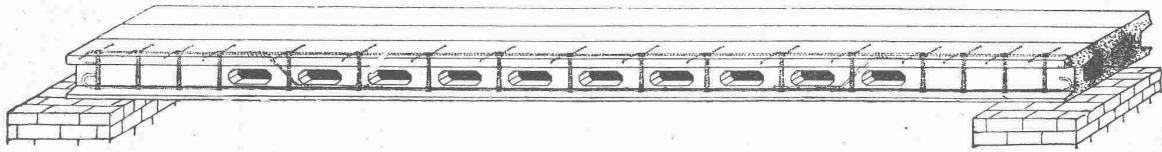
Download PDF: 13.03.2025

ETH-Bibliothek Zürich, E-Periodica, <https://www.e-periodica.ch>

Eisenbetonträgerdecke „RAPID“

Patentiert im In- und Ausland.

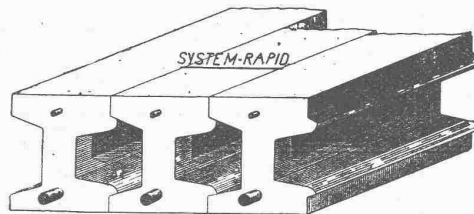
Höchste Tragfähigkeit bei geringem Eigengewicht. Letzte Neuheit auf dem Gebiete der Eisenbetonkonstruktion.



Beispiellose, einfache Herstellung

Vollständige Ersparnis der Einschalung

Unerreichte Wirtschaftlichkeit



Höchste Vollkommenheit und Solidität

Hygienisch und feuersicher

Leicht transportabel
Praktisch hervorragend bewährt

Besondere Vorteile:

Rasches, billiges Bauen
Geringe Transportkosten

Isolierung gegen Wärme und Schall
Überall ausführbar

Sofort begehbar
Ersparnisse an Material, Arbeit, Lohn

Lizenzen werden vergeben

Bedeutende Verdienstmöglichkeit

Georg Streiff & Co., Baumaterialien, Winterthur

Gesellschaft der L. von Roll'schen Eisenwerke, Gerlafingen

Gegründet 1823

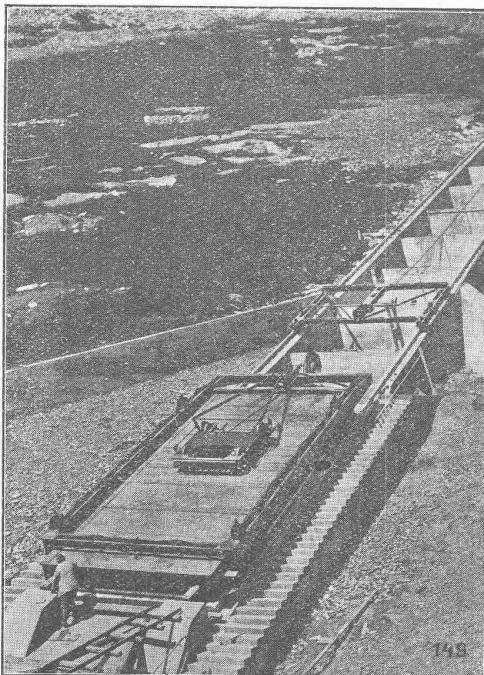
Werk

„Giesserei Bern“

Gegründet 1823

in Bern

Konstruktionswerkstätten,
Eisengiesserei



149

Schütze zum Stollenabschluss
Wäggital, max. Wasserdruck
ca. 2300 t.

Hebezeuge

Eisenbahnmaterial
Schützenanlagen und
Wehreinrichtungen
Zahnradbahnmaterial
Standseilbahnen
Kabelbaggeranlagen
Allgem. Maschinenbau

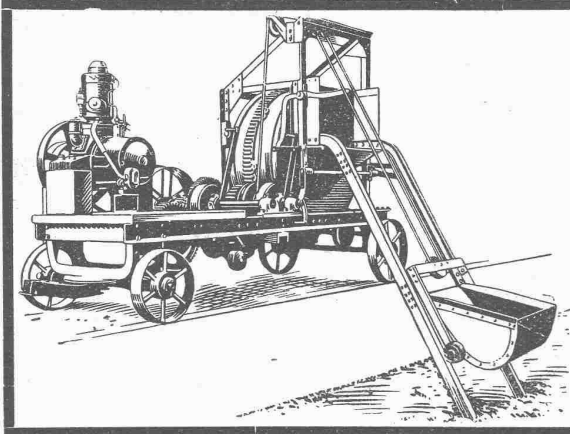


Telegramme: Giesserei Bern

Telephon: Bollwerk 1066

Submissions-Anzeiger

Termin	Auskunftstelle	Gegenstand
4. Mai	Arch. O. Gschwind, Werdmühleplatz 1, Zürich	Rohbauarbeiten zum Neubau des Schwimmbades Zürich
5. "	Arch. Ad. Gaudy, Rorschach	Rohbauarbeiten zur Erweiterung der Kirche Ebikon (Luzern)
8. "	Arch. Armin Meili, Luzern	Innenarbeiten zum Schulhaus-Neubau in Zell (Luzern)
15. "	Baubureau S. B. B., Seestrasse 18, Zürich	Perrondächer (Eisen und Eisenbeton) für die neue Station Zürich-Wiedikon
Versch.	Arch. G. Doppler & Sohn, Basel	Sämtliche Bauarbeiten zum Neubau des St. Clara-Spitals Basel.



Beton-Mischmaschinen

in Kauf und Miete

von 40 bis 50, 80 bis 100, 200 m³ Tagesleistung mit oder ohne Materialaufzug, mit oder ohne kombinierte Bauwinde, zu günstigen Fabrikpreisen.

BRUN & Co,

Maschinenfabrik,
Nebikon (Luzern).

Für Fabrik u. Hallenabdeckungen aller Art werden bevorzugt:

Remy's Kassetten und Stegplatten aus Bimsbeton mit Eisenarmierung

Hochisolierend und feuersicher. Rasche und billige Herstellung, über 5,000,000 m² ausgeführt.

Auskunft durch die Vertretung:

R. ZYSSET, Röschiachstr. 46, ZÜRICH 6

Telephon: Hottingen 84.37.

Per 1. Oktober 1926 zu vermieten in Zürich, an erster Lage

ENTRESOL

bestehend aus acht geräumigen, hellen Bureaux, sowie

III. ETAGE

mit acht geräumigen, sonnenreichen Bureaux, die sich zugleich als herrschaftliche

WOHNUNG

eignet, passend für Architekt, Ingenieur oder Kaufmann. — Lift und Zentralheizung.

Baltensperger, Bahnhofstrasse 74
Ecke Uraniastrasse — Telephon Selnau 38.13

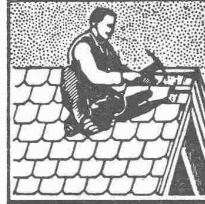
KITTLÖSE GLASDACHER

System Zimmermann



WALTHER & MÜLLER
• BERN •

Eternit



Eternit Niederurnen



„EXPRESS“



Akten- und Brief-Aufzüge

für Banken, Geschäftshäuser etc.

Speise-Aufzüge

erstellen in tadelloser Ausführung und mit leichtem geräuschlosem Gang

Gebr. Gysi & Cie., Baar-Zug
Konstruktions-Werkstätte.

BODMER & Co Zürich

OFENFABRIK
SEEFELD-HOLBEINSTRASSE 22
TEL. HOT. 1273



Pat. VISCIN=Luftfilter

für Lüftungs- und Heizungs-Anlagen, Turbogeneratoren, Kompressoren, Motoren usw.

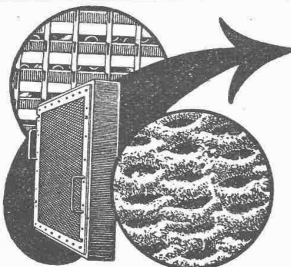
BESTES FILTER DER GEGENWART

3000 Anlagen mit 55 Millionen Stundenkubikmeter ausgeführt. Glänzende Resultate.

Broschüre No. S 304 kostenlos.

VENTILATOR A.-G., STÄFA

FRÜHER F. WUNDERLI, USTER UND A. KÜNDIG, ZÜRICH/BASEL.



Goldene Medaille
Zürich 1894 Bern 1914

KORK

PLATTEN
SCHALEN
SCHROT

GEGEN: **KÄLTE**
WÄRME
SCHALL

KORKSTEINWERKE A.-G. KÄPFNACH-HORGEN

Gravitations- Oel-Filter

Vollständige Oelreinigung
gewährleistet.

Keine Abgang-Oele mehr!

Unentbehrlich in wirtschaftlich
hochstehenden Betrieben.

S. F. BOWSER & Co., Inc.
Fort Wayne, Indiana, U. S. A.

GENERALVERTRETER:

F. A. VON MOOS,
INGENIEUR

Reuss-Steg 3, LUZERN.

Patent-Verkauf od. Lizenz-Abgabe.

Die Inhaber des schweizerischen
Patentes Nr. 61054 vom
8. Mai 1912, betreffend:

**'Stossaufnehmende Kupplung
für Maschinenelemente'**,
wünschen das Patent zu verkaufen,
in Lizenz zu geben oder ander-
weitige Vereinbarungen für die
Fabrikation in der Schweiz ein-
zugehen. — Anfragen befördert

H. KIRCHHOFER

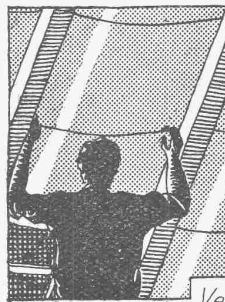
vormals Bourry-Séquin & Co.,
Ingenieur- und Patentanwalts-
bureau in Zürioh 1, Löwenstr. 51.



**Kittlose
Glasdächer**
Gewalzte Eisensprosse **WEMA-**
MARTIN KELLER & CO
GLASDACHFABRIK
WALLISELLEN-ZÜRICH

Alfr.
Schmidweber's Erben A.-G.
Dietikon - ZÜRICH - Luzern

**Innen- und Aussendekorationen
in poliertem Marmor und Granit**



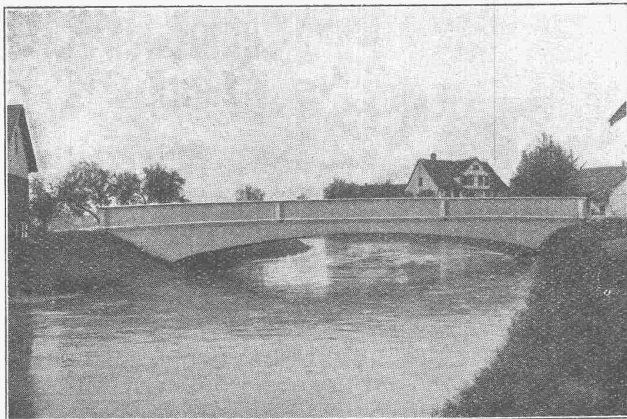
Unterdach-Verkleidungen mit **DIANA- PLATTEN**

*machen Winderräume wertvoll**
Sicherer Schutz gegen Spreuregen
& Flugschnee, Russ und Staub,
Isolation gegen Hitze & Kälte.

Verlangen Sie Muster, Prospekt
& Zeugnisse v.d. Alleinfabrikanten:

JSOLIERMATERIALIEN-WERKE
vorm. **H. WEIDMANN & RAPPERSWIL**

Generalvertreter f. d. Schweiz: **Meynadier & Cie., Zürich,** Telefon: Hottingen 68.47



EISENBETON

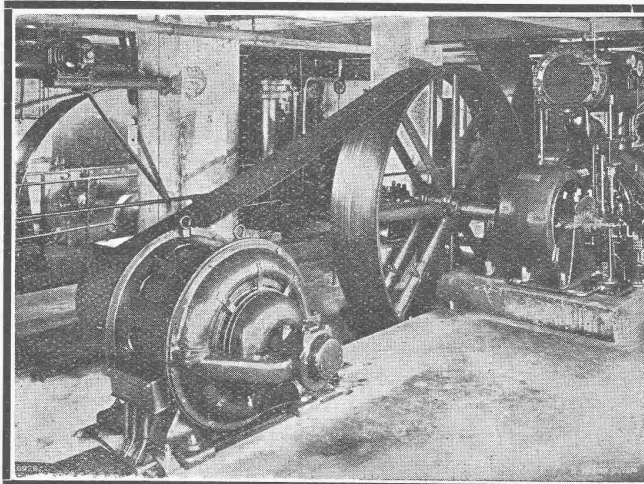
Holz- und Eisenkonstruk-
tionen in Hoch- und Tiefbau

E. RATHGEB, **DIPL.**
-ING.
INGENIEUR-BUREAU

Zürich

Telephon: Hottingen 89.92

Stampfenbachstr. 63



„Pieuvre“-Treibriemen

⊕ Patent ⊕

Garantie für volle Leistungsfähigkeit bei schwierigsten Antriebsverhältnissen

Kleinste Achsabstände

Wegfall aller Spannrollen!

Verlangen Sie kostenlosen Besuch unseres Reisevertreters

Bild links: **Pieuvre-Treibriemen** für eine Kraftübertragung von **250 PS** bei **24 m/sek** Riementgeschwindigkeit. — **Früher Spannrollenantrieb.** Durchmesser der Antriebscheibe: 575 mm, der getriebenen Scheibe: 3000 mm. — Achsdistanz: 3700 mm. — „**Pieuvre**“-Riemen: 500 × 10 mm.
Kompressor-Anlage der Firma A.-G. Brown, Boveri & Cie., Baden

RAUCH & COE, MEILEN
Telephon 248

Elektromech. Apparate-Fabrikat.-Werkstätte sucht Aufträge jeder Art

Stanzartikel, Spulenwicklerei etc. Reparaturen prompt und billig. E. DÜRSTELER, Aemlerstrasse 82 a, ZÜRICH.

Bauzeichner wünscht Volontärstelle.

Offerten u. Ch. O. F. 3476 B. an Orell Füssli-Annoncen, Bern.

Junger, strebsamer **Tiefbau - Techniker** mit Bauplatzpraxis sucht Stelle bei Tiefbauunternehmer od. auf Tiefbaubureau. — Offerten unter Chiffre Z. S. 1139 befördert Rudolf Mosse, Zürich.

Wettbewerb

für

Erstellung eines Entwicklungsplanes.

Die Gemeinde Visp eröffnet einen Wettbewerb zur Erstellung eines Entwicklungsplanes, woran sich Techniker, wohnsässig in den Kantonen Wallis, Bern und Waadt, beteiligen können.

Zur Prämierung der vier besten Entwürfe wird eine Summe von Fr. 4000.— ausgesetzt. Bedingungen, Pläne und Auskünfte sind gegen Entrichtung einer Gebühr von Fr. 15.— von der Gemeindekanzlei von Visp erhältlich. Diese Gebühr wird bei Einreichung des ausgearbeiteten Entwurfes zurückbezahlt.

Die Frist zur Einschreibung dauert bis 31. Mai 1926, während der Projektentwurf bis spätestens 31. August 1926 an die Gemeindekanzlei Visp einzusenden ist.

Visp, den 16. April 1926.

Die Gemeindeverwaltung von Visp.



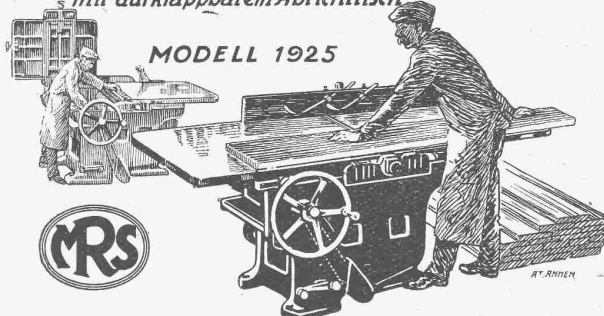
die teerfreie das vorzügliche

Dauerbedachung Isoliermaterial

DACHPAPPEN - FABRIK

E. BECK, PIETERLEN BEI BIEL

Kombinierte Abricht-u. Dickenhobelmaschine mit aufklappbarem Abrichttisch



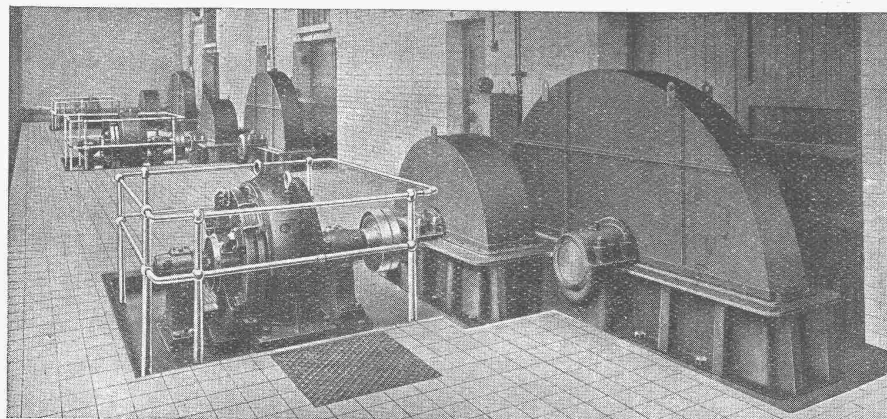
MODELL 1925



MASCHINENFABRIK RAUSCHENBACH A.G.

GEGR. 1842 SCHAFFHAUSEN (SCHWEIZ)

Spezialfabrik für moderne Holzbearbeitungs- und Sägereimaschinen



Maag-Zahnräder A.-G.
Zürich

ZAHNRÄDER
FÜR ALLE
VERWENDUNGSZWECKE

*

KOMPLETTE REDUKTIONS- UND
TOUREN-ERHÖHUNGS-GETRIEBE
ZAHNRADPUMPEN

Continental
Schweiss- und Schneid-Anlagen
 Moderne Hartlötlagen
 Dissoz-Schweissanlagen



Das Neueste!
 Patent. Grobstückapparat „UNION“
 Automat. Entschlammung ohne Entleerung des Entwicklungswassers. Ununterbrochener Betrieb, weil mit zwei Entwicklern versehen. — Behördlich geprüft.
Erste Schweiz. Spezialfabrik
 Erste Referenzen!
 Verlangen Sie Katalog Nr. 21
Continental-Licht- und Apparatebau-Gesellschaft
Dübendorf-Zürich
 Telefon Dübendorf 16

Bauführer - Bauzeichner
 erfahren u. selbständig, sucht Stelle ev. Aushilfe. Offerten unter Chiffre Z. G. 1186 an **Rudolf Mosse, Zürich.**

ELEKTRO REPARATUREN
 jeder Art, prompt & gewissenhaft
KAEGI & EGLI
ZÜRICH
 Telefon S.10.54

Für wetterfeste
FARBIGE FASSADEN

eignen sich nur die seit Jahrzehnten bestens bewährten

KEIM'SCHEN MINERALFARBEN

Preisliste und neue Farbkarte 1926 beim Generaldepôt für die Schweiz

Chr. Schmidt ■ **Zürich**
 47 Hafnerstrasse 47
 Telefon: Sel. 39.16

Neubau der Zürcher Kantonalbank in Dübendorf.

Folgende Arbeiten werden hiemit zur öffentlichen Konkurrenz ausgeschrieben:

1. Gipserarbeiten;
2. Glaserarbeiten;
3. Wand- und Bodenplattenbeläge.

Pläne, Bedingungen und Eingabeformulare können vom 29. April an eingesehen bezw. bezogen werden in unserem Baubureau Talstrasse 11 in Zürich.

Angebote sind mit der Aufschrift: „Offerte zum Neubau in Dübendorf“, bis spätestens am 10. Mai d. J. an das Präsidium der Zürcher Kantonalbank in Zürich einzureichen.

Zürich, den 24. April 1926.

Zürcher Kantonalbank.

Gesucht
 für unser
Reglerbureau
Ingenieur

mit reichen Erfahrungen im Bau von Schnellreglern. — Angebote mit Lebenslauf, Zeugnisabschriften u. Angabe der Gehaltsansprüche an die **Maschinenfabrik Oerlikon**.

H. G.-Pumpen
Hch. Güttinger
Wilchingen - Station
 Tel. Unterhallau 20

zur Förderung von
 Wasser Benzin
 Wein Oel
 Milch Laugen
 Flüssigkeiten fast aller Art

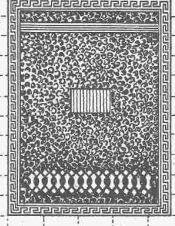
Routinierter, bei Behörden gut eingeführter
Bau-Ingenieur, E. T. H.

mit vieljähriger In- und Auslandpraxis, derzeit in grossem Bau-Unternehmen am Platze Zürich tätig, **sucht** in solidem **Baugeschäft** als Mitarbeiter einzutreten eventuell

Beteiligung mit Kapital.

Offerten unter „Energisch“ Z. H. 1225 befördert
Rudolf Mosse, Zürich.

Jul. Hädrich
 Eisenkonstruktionen
Zürich Werdgütg. 13
 Telefon 5. 2550



Spezialfabrik für Briefkasten Anlagen
 Kataloge zu Diensten

Erfindungs-Patente
 Marken-Muster- & Modell-Schutz im In- u. Ausland
H. KIRCHHOFER vormals Bourry-Séquin & Co., ZÜRICH
 1880

Junger **Bauzeichner** sucht Stellung in Architekturbureau oder Baugeschäft. Referenzen zur Verfügung. Kleine Ansprüche. Frei auf 15. Mai. Gefällige Offerten an **Arthur Vuille**, Bauzeichner, Marin, Kt. Neuchâtel.

2 cbm Löffelbagger
 System Menck & Hambrock, in tadellosem Zustande,
billig zu verkaufen.
 Offerten unter Chiffre Z. P. 1232 an **Rudolf Mosse, Zürich.**

Ingenieur-Schule

TECHNIKUM STRELITZ (Meckl)
 Hoch- u. Tiefbau, Eisen- u. Betonbau, Maschinenbau, Elektrotechnik, Heizung. Billiger Aufenthalt. Programm umsonst.

Ich weis Alles! Denn ich besitze den **NEUEN BROCKHAUS**



das Handbuch des Wissens in vier Bänden, das mit Wort, Bild und Landkarte auf jede Frage klare, bündige Antwort gibt. **Bestellen Sie sich** auch den Neuen Brockhaus, das erste und einzige neue vollständige, mehrbändige Konversationslexikon **gegen bequeme Monatszahlungen**. Ueber 3000 Seiten Text, über 10,000 Abbildungen, viele farbige u. schwarze Tafeln, Karten und Uebersichten. Band 1 bis 4 elegant in Halbleinen gebunden je Fr. 26.25, in gediegenen Halbpergamentbänden je Fr. 33.75. Wir liefern jeden Band einzeln gegen bequeme Monatszahlungen von nur **4 Fr.** monatlich 13 Fr. für die Halbleinenausgabe, bezw. 17 Fr. für die Halbpergamentausgabe. Bei Monatszahlungen 10% Teilzahlungszuschlag.

Buchhandels-A.-G., Zürich, Uraniastrasse 26, Postscheck VIII 10902.

Bestellschein: Ich bestelle bei der **Buchhandels-A.-G., Zürich, Uraniastr. 26**, lt. „Schw. Bauztg.“, den **Neuen Brockhaus**, Bd. I, II, III, IV, in Halbleinen geb. je Fr. 26.25, in Halbpergament geb. je Fr. 33.75 gegen bar — gegen Monatszahlungen von Fr. mit 10% Teilzahlungszuschlag. Der ganze Betrag — die 1. Rate — folgt gleichzeitig — ist nachzunehmen. (Nichtgewünschtes streichen!)

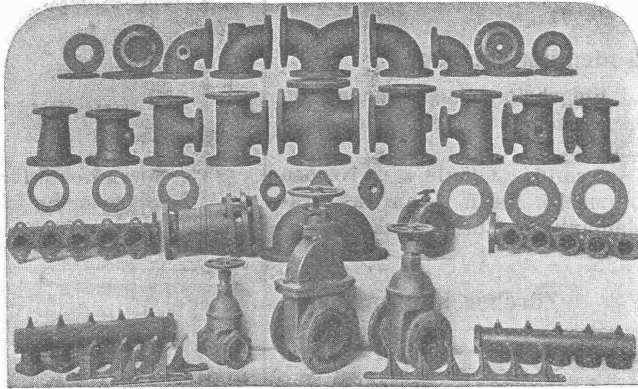
Ort u. Datum: Name u. Stand:



GESELLSCHAFT DER LUDW. VON ROLLSCHEN EISENWERKE
 · FILIALE: EISENWERK CLUS KT. SOLOTHURN ·



FORMSTÜCKE, FLANSCHEN und VENTILE



nach den Normalien des Verbandes deutscher Zentralheizungs-Industrieller, zu Leitungen aus schmiedeisernen Röhren für

**Zentralheizungen
 Kühlanlagen
 Dampfleitungen etc.**

Die Formstücke haben gedrehte u. gebohrte Flanschen und sind auf 10 Atmosphären Wasserdruck probiert.

Lieferung ab Lager.

Zu beziehen durch die Installationsfirmen.

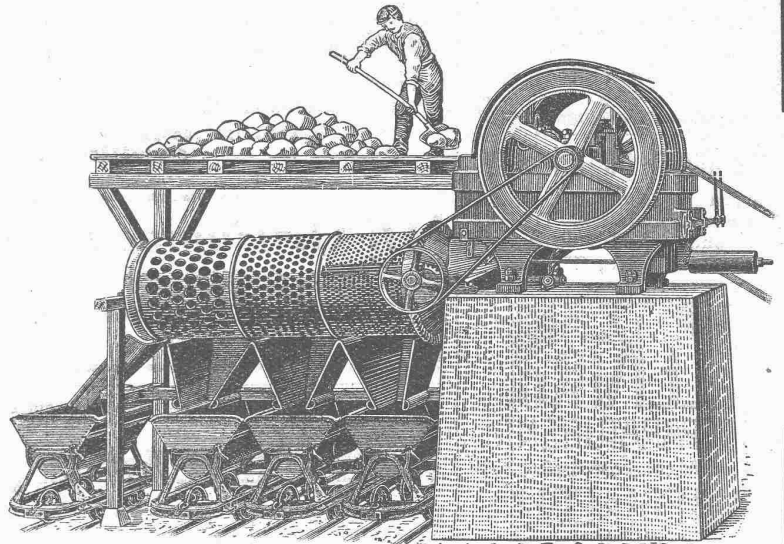
Man verlange Katalog.

Erstklassige
 Maschinen,
erstklassige
 Arbeit!

**Waschmaschinen
 Steinbrecher
 Brechwalzwerke
 Sandmühlen
 Sortiertrommeln**

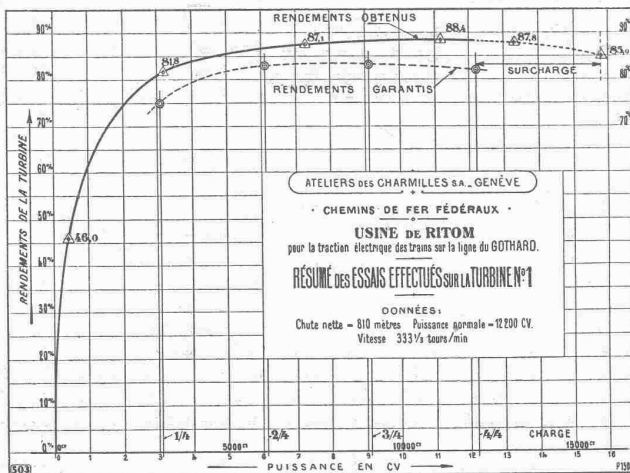
in allen Grössen und vorzüglicher Ausführung.

U. Ammann, Langenthal
 Maschinenfabrik A.-G.



Steinbrecher mit Sortiertrommel.

FONDERIE DE FER ET DE BRONZE



TURBINES HYDRAULIQUES
 RÉGULATEURS DE PRÉCISION

ATELIERS DES CHARMILLES S. A.

GENÈVE
 109, ROUTE DE LYON

Importantes installations
 Nombreuses références.