

Zeitschrift: Schweizerische Bauzeitung
Herausgeber: Verlags-AG der akademischen technischen Vereine
Band: 87/88 (1926)
Heft: 20

Werbung

Nutzungsbedingungen

Die ETH-Bibliothek ist die Anbieterin der digitalisierten Zeitschriften. Sie besitzt keine Urheberrechte an den Zeitschriften und ist nicht verantwortlich für deren Inhalte. Die Rechte liegen in der Regel bei den Herausgebern beziehungsweise den externen Rechteinhabern. [Siehe Rechtliche Hinweise.](#)

Conditions d'utilisation

L'ETH Library est le fournisseur des revues numérisées. Elle ne détient aucun droit d'auteur sur les revues et n'est pas responsable de leur contenu. En règle générale, les droits sont détenus par les éditeurs ou les détenteurs de droits externes. [Voir Informations légales.](#)

Terms of use

The ETH Library is the provider of the digitised journals. It does not own any copyrights to the journals and is not responsible for their content. The rights usually lie with the publishers or the external rights holders. [See Legal notice.](#)

Download PDF: 13.03.2025

ETH-Bibliothek Zürich, E-Periodica, <https://www.e-periodica.ch>

SCHWEIZERISCHE BAUZEITUNG

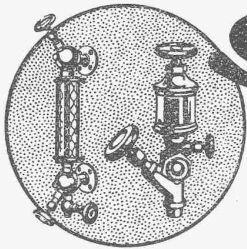
WOCHENSCHRIFT FÜR ARCHITEKTUR / INGENIEURWESEN / MASCHINENTECHNIK
REVUE POLYTECHNIQUE SUISSE

OFFIZIELLES ORGAN DES SCHWEIZER INGENIEUR- UND ARCHITEKTEN-VEREINS
UND DER GESELLSCHAFT EHEMAL. STUDIERENDER DER EIDG. TECHN. HOCHSCHULE
GEGRÜNDET 1883 VON ING. A. WALDNER / HERAUSGEGEBEN VON ING. C. JEGHER

Vereins-Mitglieder, beim Verlag, Schweiz 32 Fr.,
Ausland 40 Fr. jährl.; Nicht-Mitglieder 40 bzw.
50 Fr., postamtl. 30 Cts. mehr. / Einzel-Nr. 1 Fr.

VERLAG CARL JEGHER, ZÜRICH
Dianastrasse Nr. 5 / In Kommission
bei Rascher & Cie., Zürich u. Leipzig

Inserate durch RUDOLF MOSSE, Zürich, die
vierspaltene Colonnezeile 50, Titelseite 80 Cts.,
Anzeigen ausländ. Ursprungs 60 Cts., Titelseite 1 Fr.



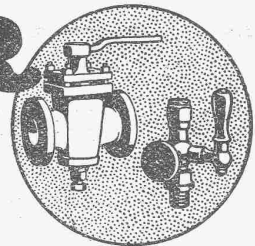
SULZER

ARMATUREN und ROHRLEITUNGSTEILE

für
Dampf, Wasser, Säuren, Luft etc.

Ausführliche Kataloge auf Verlangen

GEBRÜDER SULZER, AKTIENGESELLSCHAFT, WINTERTHUR



Unfallversicherung Winterthur

Einzel-Unfall-, Haftpflicht-, Reise-, Kollektiv-, Einbruch- und Kautions-Versicherungen.

Auskunft und Prospekte durch die Direktion der Gesellschaft in Winterthur
und die Generalagenturen, sowie die Vertreter an allen grösseren Orten.

PERSONEN- & WAREN-AUFZÜGE

nach
bewährtem
System

für jede Leistung und Betriebsart

Schweiz. Wagonsfabrik Schlieren A. G., Schlieren-Zürich

Telephon: Selnau 11.15
Telegr.: Wagonsfabrik Schlieren

ISOLA

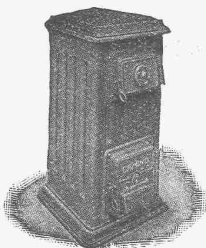
Fachgemässe Erstellung von wasserdichten, teerfreien Asphaltbelägen und
Bedachungen aller Art mit Metall-Einlage nach
patentiertem, best bewährtem Verfahren.

Fabrikation von streichfertigem, teerfreiem Goudron für kalte und heisse Goudron-
Anstriche, garantiert beste Qualität.

Asphaltarbeiten.

über 20 Jahre im In- und Ausland

ISOLA A.-G., Hoch- und Tief- baudiichtungen ZÜRICH Telephon: Sel. 80.35



Strebelwerk Zürich

Torgasse 2

Telephon: Hottingen 49.33

CAMINO der beste Heiz-Kessel für Etagen-Heizungen

Aus dem Zeugnis einer Heizungsfirma: ... „Ich bin überzeugt, dass der Camino-
Kessel etwas ganz Hervorragendes auf diesem Gebiete darstellt“.

Eisenwerk-Aktiengesellschaft Bosshard & Cie., Näfels

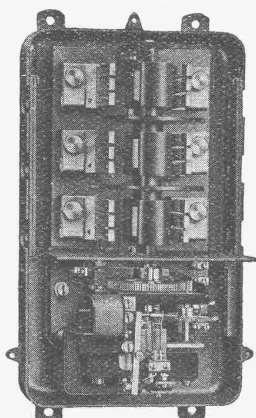
Abteilung: Eisen-Konstruktionen:

Brücken - Hochbauten - Reservoirs - Maste - etc. - etc.

Abteilung: Maschinen-Fabrik:

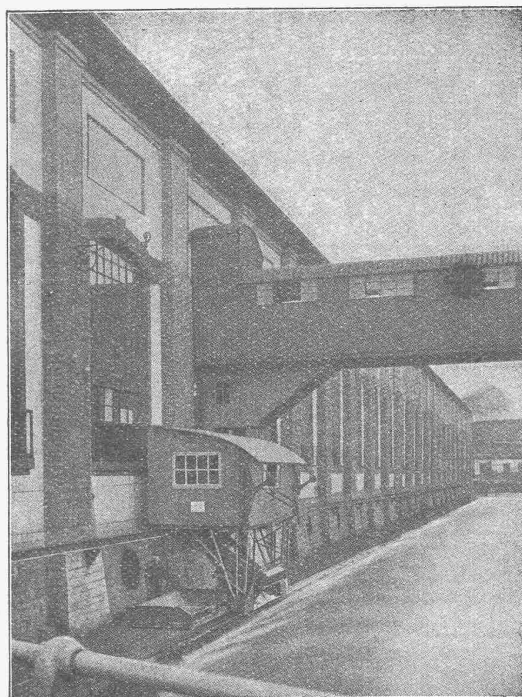
Schleusen- u. Wehranlagen - Baumaschinen - Steinbrecher
 Krane aller Systeme - Mechanische Förder-Anlagen - Spezialität: Stahlband-Transportanlagen

LANDIS & GYR- Wechselstrom- Schaltautomaten



Die bewährten
Schaltapparate
für

Warmwasser - Versorgung
Landis & Gyr A.-G., Zug



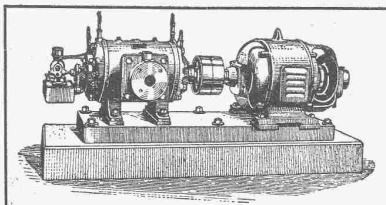
KRAFTÜBERTRAGUNGSWERKE RHEINFELDEN A.-G. (BADEN)
 Kombinierte Rechen-Reinigungsmaschine mit doppeltem Schwenkkran

In- und
Auslandspatente **MASCHINENFABRIK** Gegr. 1860
JONNERET SOHN, GENÈVE

Rechenreinigungsmaschinen f. jede Tiefe u. Rechenreinigung
 Projekte und Kostenanschläge kostenlos

BURCKHARDT

Kolben- und Rotations-
Maschinen
50 jährige Erfahrung



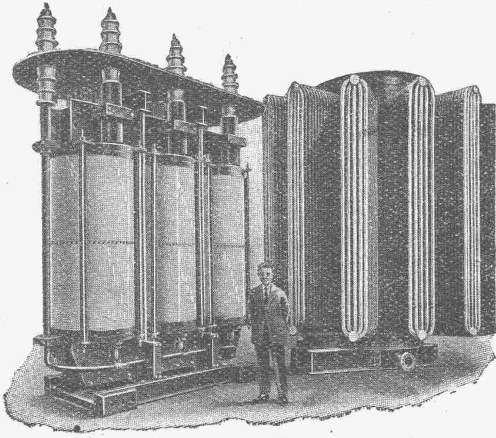
Riemenantrieb oder direkte
Kupplung mit Motoren
Erstklassige Ausführungen

KOMPRESSOREN — VAKUUMPUMPEN

MASCHINENFABRIK BURCKHARDT A. G. BASEL



Drahtanschrift: SA VOISIENNE - Aix-les-Bains - Frankreich



* Drehstrom-Oeltransformator von 13000 kVA, mit Oelkühlung 7000/13500 Volt

TRANSFORMATOREN

jeder Bauart, für jede Leistung und Spannung

Vertreter für die Schweiz werden gesucht



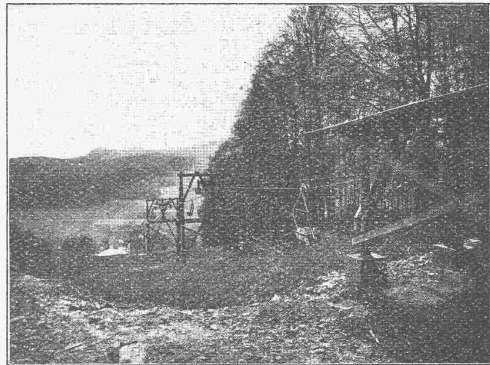
MRS Kettenfräser TYPE KF.

VORTEILE:

Tisch in der Höhe, seitlich u. schräg verstellbar.
2 Anschlaglineale, wovon eines verstellbar
Schonung der Fräserkette durch automatische Auslösung im Leerlauf.
Bearbeitet alle- auch astreiche-Hölzer, da gefühlsmässige Beladung der Fräserkette
Antrieb direkt oder von der Transmission

RT. HINRICH
MASCHINENFABRIK RAUSCHENBACH A.G.
GEGR. 1842 SCHAFFHAUSEN (SCHWEIZ).
Spezialfabrik für moderne Holzbearbeitungs- und Sägereimaschinen

BLEICHERT

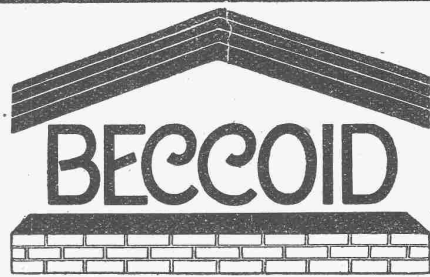


Bleichert-Einseilbahn z. Transport v. 12 t Massengüter je Stunde

ADOLF BLEICHERT & CO. LEIPZIG

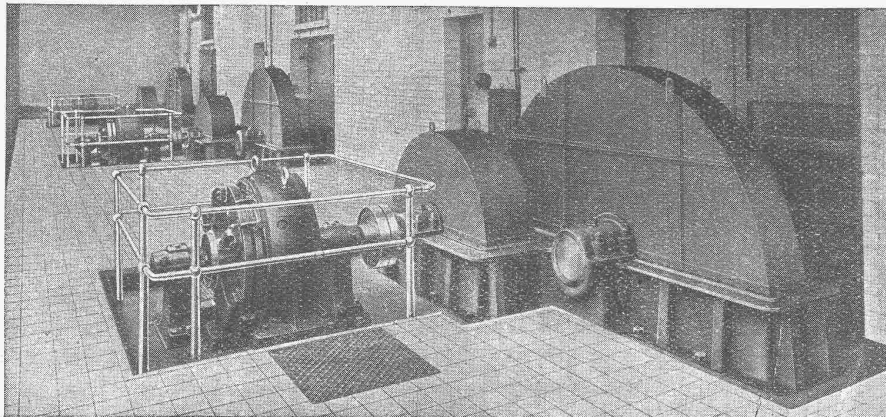
VERLADE- U. TRANSPORTANLAGEN

Vertreter für die Schweiz:
ROBERT AEBI & CIE., A.-G., ZÜRICH



die teerfreie Dauerbedachung das vorzügliche Isoliermaterial

DACHPAPPEN - FABRIK
E. BECK, PIETERLEN BEI BIEL



Maag-Zahnräder A.-G. Zürich

ZAHNRÄDER

FÜR ALLE VERWENDUNGSZWECKE

*

KOMPLETTE REDUKTIONS- UND TOUREN-ERHÖHUNGS-GETRIEBE
ZAHNRADPUMPEN



Schmidt'sche Heissdampf-Gesellschaft
m. b. H.
Cassel-Wilhelmshöhe

Höchstdruck-Dampfanlagen

System Wilh. Schmidt
für alle Zwecke und Dampfdrücke

Verkopplung von Kraft-
und Wärme-Wirtschaft

Kostenlose Beratung auf Grund zwölfjähriger, praktischer Erfahrungen.

Ausführung der Anlagen durch lizenzberechtigte Werke.

Vertretung für die Schweiz:
INGENIEUR ED. GAMS, ZÜRICH 8



KAUF-

MIETE

ROLLMATERIAL & BAUMASCHINEN A-G

RUBAG

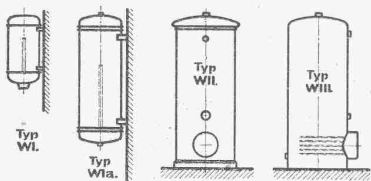
SEIDENGASSE 16 · ZÜRICH 1

HE

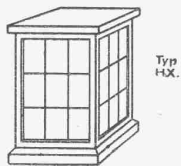
Oberrauch & Milentz, Davos

Elektrische
Warmwasserbereitung.

Elektrische
Heizung.



Kleinere elektrische Warmwasser-Erzeuger.



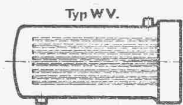
Elektr. Heizöfen mit trockener Wärmespeicherung.



Elektr. Warmwassererzeuger mit Speicherung.

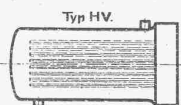


Elektr. Heizkessel für Warmwasserheizung mit Speicherung.

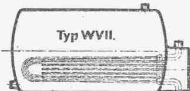


Elektrische Warmwassererzeuger ohne Speicherung.

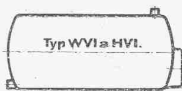
**Unsere
Erzeugnisse.**



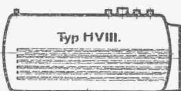
Elektr. Heizkessel für Warmwasserheizung ohne Speicherung.



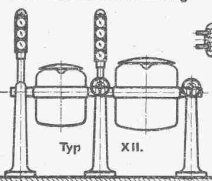
Warmwassererzeuger durch elektrische & Dampf- oder Warmwasserheizung.



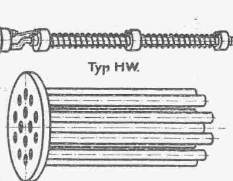
Speicherbehälter für alle Zwecke.



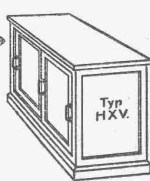
Elektr. Heizkessel für Dampfheizung.



Elektrische Kippkessel.



Einzelne elektrische Heizsätze zum Einbauen.



Elektr. Wärmeschränke.

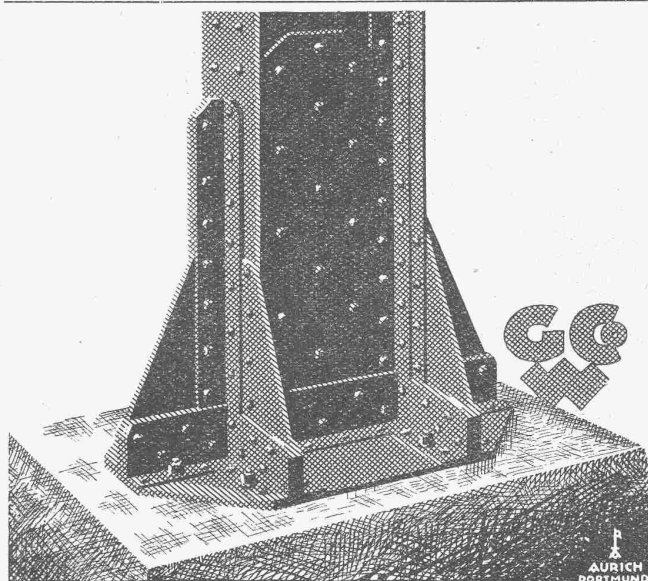


Elektr. Heizröhren Typ HXX für alle Zwecke.

Emil Steiner Maschinen-Handlung Wiedikon-Zürich

Birmensdorferstrasse 98

Zu verkaufen: Stets grosser Vorrat an gebrauchten Reservoirs, Transmissionen, Maschinen aller Art, sowie Ankauf kompl. Fabrikrichtungen, Eisen und Metalle zu höchsten Preisen.



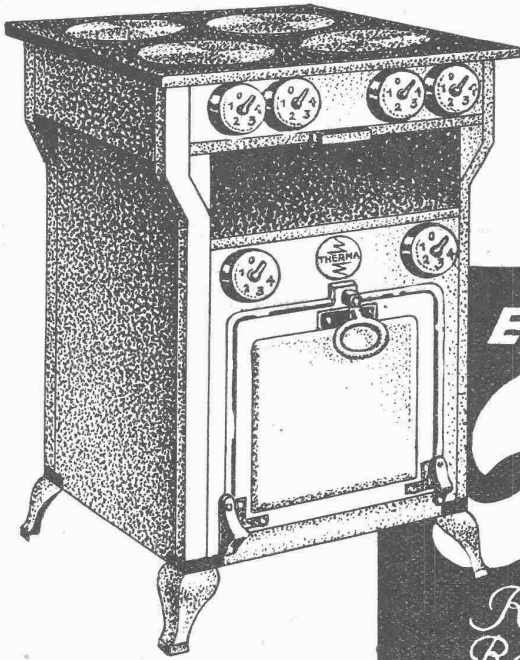
GG

AURICH
DORTMUND

EISEN-KONSTRUKTIONEN

HOCHBAUTEN · MASTE · BLECHARBEITEN
PROJEKTE · STATISCHE BERECHNUNGEN

**GEILINGER u. CO
WINTERTHUR**



ELEKTR. KOCHHERDE

„Therma“

MIT HOCHWATTPLATTE

*Robuster Bau · Bequeme
Reinigung · Grösste Dauer-
haftigkeit der Kochplatten
und Schalter.*

„THERMA“ A.G. SCHWANDEN (GLARUS)

**Gusseiserne Muffen- und Flanschenröhren
sowie Formstücke**

Schweizer
Normalien
Lager
in Winterthur



für
normalen
und höhern
Betriebsdruck
Telephon Nr. 496

Kägi & Co., Winterthur



**Zeichen-Tische
Zeichen-Maschinen**

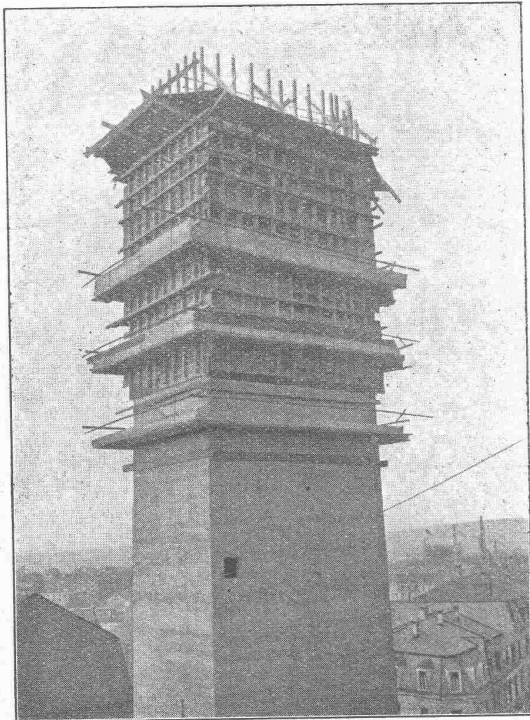
GEBRÜDER
SCHOLL
POSTSTRASSE 3 ZÜRICH



Moderne
Hebezeuge

Flaschenzüge, Laufkatzen
Laufwinden, Fusswinden
Wellenböcke, Bauwinden
Stockwinden, Wandwinden
sowie
Bindketten, Galketten
kalibrierte Ketten usw.
prompt und billig.
Stets grosser Lagervorrat in kuranten
Hebezeugen und Ketten

Die schmiedeeisernen
K. S. ABLAUFROEHREN
für die sanitäre Hausentwässerung
sind äusserst vorteilhaft. - Verlangen Sie Preislisten etc. von der
RÖHREN-FABRIK A.-G., BASEL-DREISPITZ



St. Antoniuskirche in Basel
Kirchturm in Eisenbeton
Aufnahme vom 26. März 1926)

Ed. Züblin & Cie. A.-G.

Zürich-Basel

Projektierung und Ausführung
von Hoch- und Tiefbauten

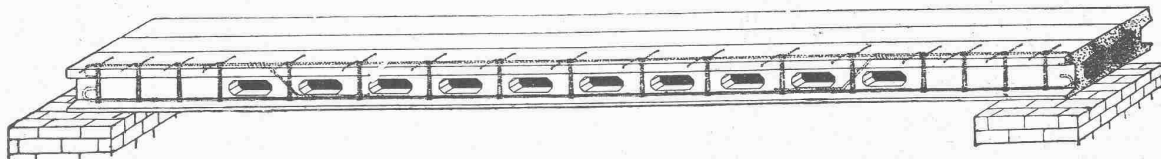
Spezialitäten:

- Eisenbetonpfahlrammungen
- Brücken in Beton und Eisenbeton
- Silos und Lagerhäuser
- Kläranlagen-System Züblin
- Wasserbauten und Foundationen
- Tiefbohrungen

Eisenbetonträgerdecke „RAPID“

Patentiert im In- und Ausland.

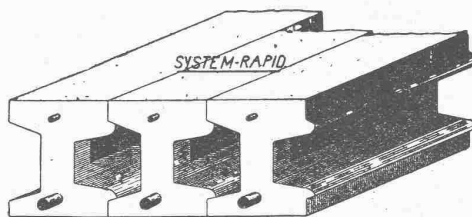
Höchste Tragfähigkeit bei geringem Eigengewicht. Letzte Neuheit auf dem Gebiete der Eisenbetonkonstruktion.



Beispiellose, einfache Herstellung

Vollständige Ersparnis der Einschalung

Unerreichte Wirtschaftlichkeit



Höchste Vollkommenheit und Solidität

Hygienisch und feuersicher

Leicht transportabel
Praktisch hervorragend bewährt

Besondere Vorteile:

Rasches, billiges Bauen
Geringe Transportkosten

Isolierung gegen Wärme und Schall
Überall ausführbar

Sofort begehbar
Ersparnisse an Material, Arbeit, Lohn

Lizenzen werden vergeben

Bedeutende Verdienstmöglichkeit

Georg Streiff & Co., Baumaterialien, Winterthur