

**Zeitschrift:** Schweizerische Bauzeitung  
**Herausgeber:** Verlags-AG der akademischen technischen Vereine  
**Band:** 87/88 (1926)  
**Heft:** 22

## Werbung

### Nutzungsbedingungen

Die ETH-Bibliothek ist die Anbieterin der digitalisierten Zeitschriften. Sie besitzt keine Urheberrechte an den Zeitschriften und ist nicht verantwortlich für deren Inhalte. Die Rechte liegen in der Regel bei den Herausgebern beziehungsweise den externen Rechteinhabern. [Siehe Rechtliche Hinweise.](#)

### Conditions d'utilisation

L'ETH Library est le fournisseur des revues numérisées. Elle ne détient aucun droit d'auteur sur les revues et n'est pas responsable de leur contenu. En règle générale, les droits sont détenus par les éditeurs ou les détenteurs de droits externes. [Voir Informations légales.](#)

### Terms of use

The ETH Library is the provider of the digitised journals. It does not own any copyrights to the journals and is not responsible for their content. The rights usually lie with the publishers or the external rights holders. [See Legal notice.](#)

**Download PDF:** 15.03.2025

**ETH-Bibliothek Zürich, E-Periodica, <https://www.e-periodica.ch>**

# SCHWEIZERISCHE BAUZEITUNG

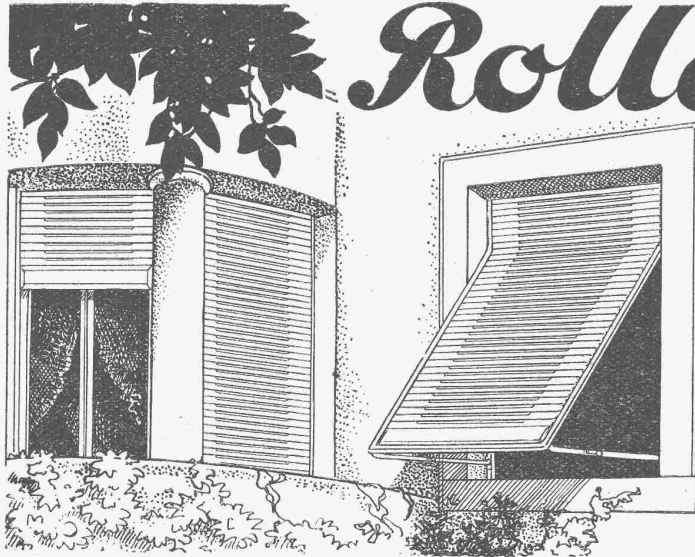
WOCHENSCHRIFT FÜR ARCHITEKTUR / INGENIEURWESEN / MASCHINENTECHNIK  
REVUE POLYTECHNIQUE SUISSE

OFFIZIELLES ORGAN DES SCHWEIZER INGENIEUR- UND ARCHITEKTEN-VEREINS  
UND DER GESELLSCHAFT EHEMAL. STUDIERENDER DER EIDG. TECHN. HOCHSCHULE  
GEGRÜNDET 1883 VON ING. A. WALDNER / HERAUSGEGEBEN VON ING. C. JEGHER

Vereins-Mitglieder, beim Verlag, Schweiz 32 Fr.,  
Ausland 40 Fr. jährl.; Nicht-Mitglieder 40 bzw.  
50 Fr., postamtl. 30 Cts. mehr. / Einzel-Nr. 1 Fr.

VERLAG CARL JEGHER, ZÜRICH  
Dianastrasse Nr. 5 / In Kommission  
bei Rascher & Cie., Zürich u. Leipzig

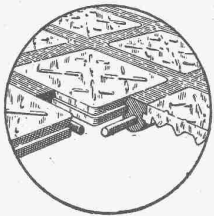
Inserate durch RUDOLF MOSSE, Zürich, die  
viergespaltene Colonelzeile 50, Titelseite 80 Cts.,  
Anzeigen ausländ. Ursprungs 60 Cts., Titelseite 1 Fr.



## Rolladen

*Rolljalousien  
aller Systeme  
empfiehlt als Spezialität*

**WILH-  
BAUMANN  
HORGEN**



Begehbare Oberlichter aus

**LUXFER - GLASBETON**

⊕ Pat. Nr. 112921

sind besser und billiger als unsere bisherigen Keppler-Glasbeton-Oberlichter

**Rob. Looser & Cie., Zürich 4**

Badenerstr. 41 — Tel. S. 72.95

## HEIZUNG UND LÜFTUNG

HEINRICH LIER, INGENIEUR

TELEPHON: SEL. 92.05

ZÜRICH

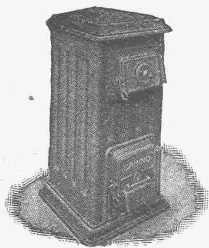
BADENERSTRASSE 440

## Strebelwerk Zürich

Torgasse 2

Telephon: Hottingen 49.33

**CAMINO** der beste Heiz-Kessel für Etagen-Heizungen



Aus dem Zeugnis einer Heizungsfirma: ...„Ich bin überzeugt, dass der Camino-Kessel etwas ganz Hervorragendes auf diesem Gebiete darstellt“.

# Spar-Kamin

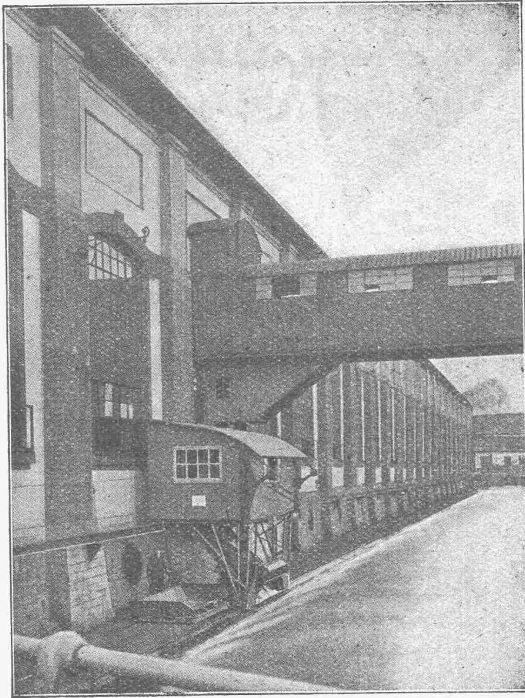
Auch für Entlüftungszwecke vorzüglich geeignet  
 † PATENT 88876

Hourdis, Bodenplättli, Hohlsteine  
und alle Arten Bedachungsmaterial

## Ziegel A.G. Zürich

Tel. Selnau 66.98

A.T.C. ANNER



KRAFTÜBERTRAGUNGSWERKE RHEINFELDEN A.-G. (BADEN)  
Kombinierte Rechen-Reinigungsmaschine mit doppeltem Schwenkkran

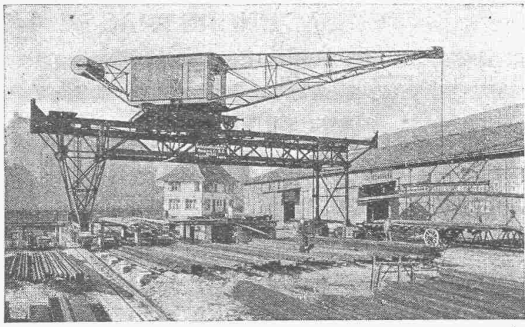
In- und Auslandspatente **MASCHINENFABRIK** Gegr. 1850  
**JONNERET SOHN, GENÈVE**

Rechenreinigungsmaschinen f. jede Tiefe u. Rechenneigung  
Projekte und Kostenanschläge kostenlos



**SCHMIEDEEISERNE  
FENSTER  
TÜREN  
U. TORE  
FÜR  
FABRIKBAUTEN**

**GEILINGER U. CO  
WINTERTHUR**



Verladebrücke mit fahrbarem Drehkran, 4 t Tragkraft,  
15 m Ausladung, für einen Eisenlagerplatz.

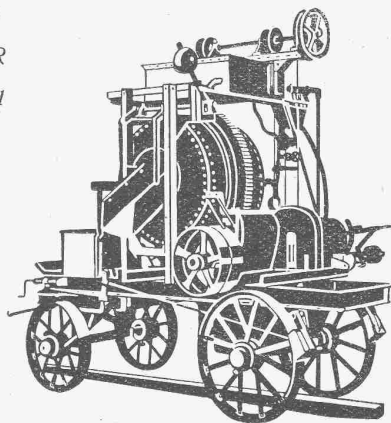
**MASCHINENFABRIK  
RUEGGER & Co. A.-G. BASEL**

**KRANE ALLER ART  
ELEKTROFLASCHENZÜGE  
RANGIERANLAGEN, SPILLS  
TRANSPORTANLAGEN für Massen u. Einzelgüter  
FÖRDERBÄNDER  
LUFTSEILBAHNEN**

## Maschinenfabrik Dr. GASPARY & Co.

Markranstädt b. Leipzig

Vertreter:  
Ing.  
H. REBER  
Zürich 7,  
Klusstr. 31



*Fahrbarer Beton- und Mörtelmischer*

Katalog  
No. 101 frei

Besuch  
erbeten

## MISCHMASCHINEN

stationär und fahrbar für Grob- und Feinbeton  
unübertroffen in Konstruktion und Leistung.

Hydraulische und mechanische Preßeinrichtungen

für Zement-, Terrazzo- und Granitoid-Platten.

**Alle Maschinen und Formen  
zur Zementwarenfabrikation.**

# M. A. N.

MASCHINENFABRIK AUGSBURG-NÜRNBERG A. G.

Die neue

## Prüf-Maschine

### Bauart Spindel

zur Erprobung des Abnützungs- und Bearbeitungswiderstandes von Bau- u. Maschinenmaterial jeder Art, der Güte von Werkzeugstählen und Werkzeugen, der Schmierfähigkeit von Oelen usw.

Einfache Handhabung. Grosse Genauigkeit.

Geeignet für Eisen- u. Stahlwerke, Maschinenfabriken, Eisenbahn- u. Strassenbahn-Betriebswerkstätten, Baustoff- u. Oelfabriken, Materialprüfungs- und Versuchsanstalten usw.

Näheres Drucksache S. P. 10 durch unsere

**GENERAL-VERTRETUNG**

FÜR DIE SCHWEIZ:

Maschinen-Aktien-Gesellschaft, Bern

Monbijoustrasse 61.

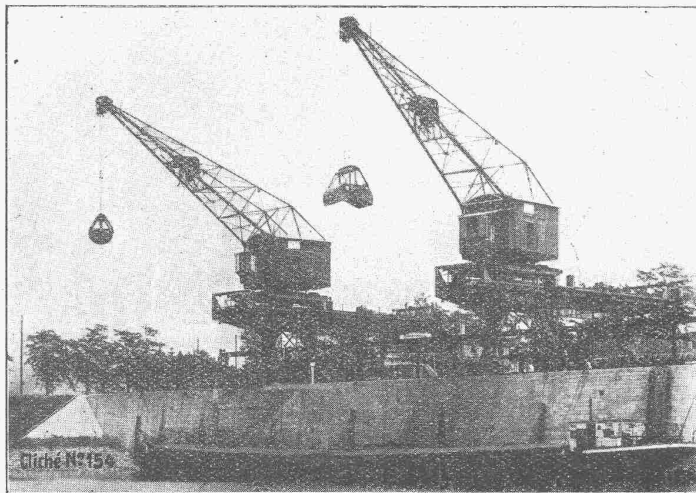
## Gesellschaft der L. von Roll'schen Eisenwerke, Gerlafingen

Gegründet 1823

Werk „Giesserei Bern“ in Bern

Gegründet 1823

Konstruktionswerkstätten, Eisengiesserei



Hafenkrane für Greifer- und Stückgutbetrieb.  
Rheinhafen Kleinhüningen Basel.

## Hebezeuge

Eisenbahnmaterial  
Schützenanlagen und  
Wehreinrichtungen  
Zahnradbahnmaterial  
Standseilbahnen  
Kabelbaggeranlagen  
Allgem. Maschinenbau



Telegramme: Giesserei Bern

Telephon: Bollwerk 1066

# Eisenwerk-Aktiengesellschaft Bosshard & Cie., Näfels

## Abteilung: Eisen-Konstruktionen:

Brücken - Hochbauten - Reservoirs - Maste - etc. - etc.

## Abteilung: Maschinen-Fabrik:

Schleusen- u. Wehranlagen - Baumaschinen - Steinbrecher  
 Krane aller Systeme - Mechanische Förder-Anlagen - Spezialität: Stahlband-Transportanlagen

Turmkräne und Schnellaufzüge

KAUF- MIETE

ROLLMATERIAL & BAUMASCHINEN A-G

**RUBAG**

SEIDENGASSE 16 · ZÜRICH 1

## Elektromech. Apparate-Fabrikat.-Werkstätte sucht Aufträge jeder Art

Stanzartikel, Spulenwicklerei etc. Reparaturen prompt und billig. E. DÜRSTELER, Aemterstrasse 82 a, ZÜRICH.

## Cie Ingersoll-Rand Paris

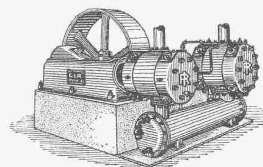
### LUFTKOMPRESSOREN

stationär

fahrbar

KAUF

MIETE



Bohrhämmer, Abbauhämmer  
 Luft-Kabelwinden  
 Sondier-Apparate  
 Schmiede-Maschinen

Auf Wunsch unverbindliche Probevorführung

Alleinvertretung für die Schweiz:  
**FRITZ MARTI A.-G., BERN**

## Erstklassige

Maschinen,

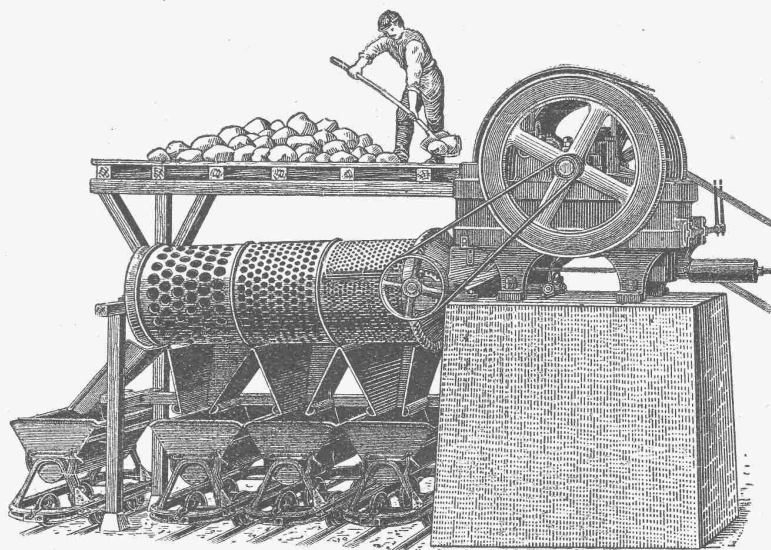
## erstklassige

Arbeit!

**Waschmaschinen**  
**Steinbrecher**  
**Brechwalzwerke**  
**Sandmühlen**  
**Sortiertrommeln**

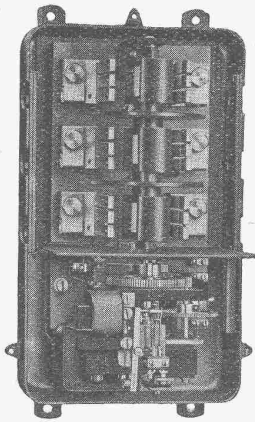
in allen Grössen und vorzüglicher  
 Ausführung.

**U. Ammann, Langenthal**  
 Maschinenfabrik A.-G.



Steinbrecher mit Sortiertrommel.

# LANDIS & GYR- Wechselstrom- Schaltautomaten



Die bewährten  
Schaltapparate  
für

**Warmwasser - Versorgung**  
**Landis & Gyr A.-G., Zug**

# Die Jetztzeit

verlangt höchste Zeitökonomie.  
Unnütze Laufereien sind eine  
Geldverschwendung.

Eine gute  
**Telephonanlage**

erspart Ihnen viele unnötige  
Gänge, also Zeit und Geld.

Die  
**Hasler A.-G. Bern**

erstellt Telephonanlagen jeden  
Systems.

# J. POHLIG A.-G. KÖLN



## Drahtseilbahnen

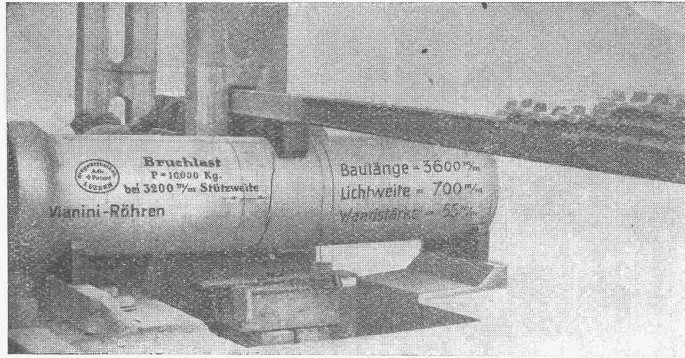
für

**Güter-**

und

**Personenbeförderung**

VERTRETUNG FÜR DIE SCHWEIZ: **FR. WALDHERR, ZÜRICH, SEEFELDSTRASSE 120**



Schweiz. Landw. Ausstellung, Bern 1925 Ehrendipl. mit gold. Medaille (Höchste Auszeichg.)  
 Kostenlose Beratung und Offerten durch:  
**Dipl. Ing. K. GANZ, Ing.-Bureau für Tiefbau, MEILEN, Telephon 128**  
 Alleinvertreter für die deutsche Schweiz.

# Vianini-Röhren

⊕ Pat. (Armierter Betonröhren mit Muffen) ⊕ Pat.  
 für Druckleitungen, Bewässerungsanlagen  
 Kanalisationen, Dücker, Durchlässe etc.

Biegungs- und druckfest, absolut dichtes, porenloses  
 Material von unabsehbarer Lebensdauer. Rasches Ver-  
 legen und zuverlässige Dichtung. Kein Einbetonieren  
 der Röhren, Anschluss von Nebenleitungen  
 jederzeit leicht auszuführen.

Lieferanten:

Internat.  
 Siegartbalken-Gesellschaft  
 Luzern

Desmeules Frères  
 Fabrique de Produits en Ciment  
 Granges-Marnand

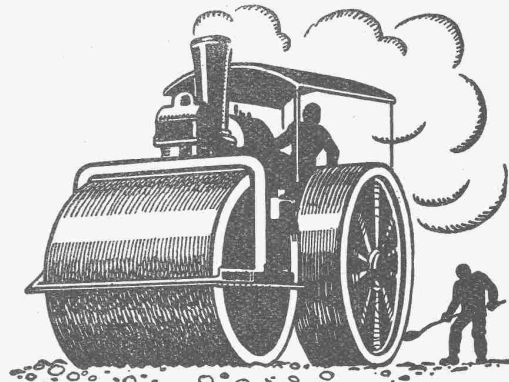
Das lästige  
 und zeitraubende  
 Zerschneiden der

## Drahtziegel- -Rollen

fällt weg. Die  
 Schweiz. Drahtziegel-  
 Fabrik A.-G., Lotzwil  
 liefert

## Drahtziegel- -Streifen

in allen Breiten.  
 Muster und Preislisten verlangen  
 Goldene Medaillen:  
 Bern 1914, Barcelona 1921  
 Burgdorf 1924



## SCHWEIZ. STRASSENBAU- UNTERNEHMUNG A. G.

BERN  
 LAUPENSTR. 8  
 TEL.: BOLLWERK 34.33

ZÜRICH LAUSANNE OLTEN ALPNACH  
 STEINWIESSTR. 40 RUE D'ETRAZ 20 SOLOTHURNERSTR. 4 BAHNHOFPLATZ  
 TEL.: H. 43.81 TEL.: 20.28 TEL.: 7.88 TEL.: 7

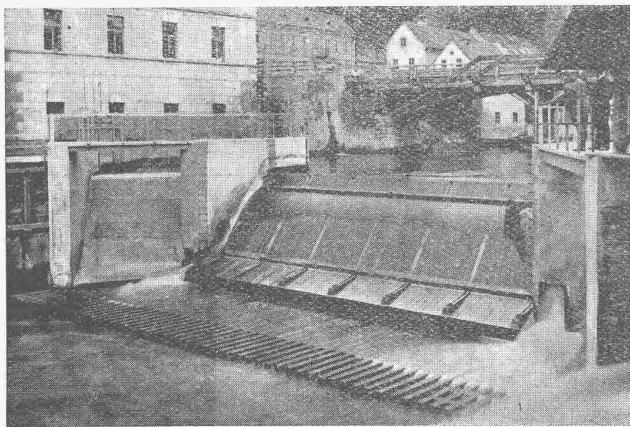
# Oberflächenteerungen

GEBR. KÖRTING A.-G.  
 KÖRTINGSDORF  
 liefern durch

**BIRCHLER & PFULG**  
 ZÜRICH 1  
 Schützengasse 23

Dampf- oder Warmwasser *Luftheizungen*  
 für sparsame Wärmewirtschaft in Fabriken, Hallen etc. etc.

GEKA Warmwasser *Zimmerheizkessel*  
 für Haus- und Etagenheizung, bis 90% Brennstoffausnutzung.



# Hydraulisches Dachwehr

Automatisch und mühelos bedienbar,  
 bester Hochwasserschutz.

Über 50 Anlagen ausgeführt, beste Referenzen.

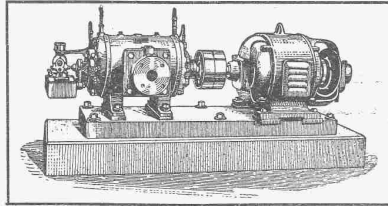
**Ueberfallklappen,  
 Abflussregulierung,  
 Automaf. Saugüberfälle,  
 Kolksicherer Sturzboden.**

PATENT PFLITSCHINGER-LÄUFER

**HUBER & LUTZ, Ing.-Bureau**  
 ZÜRICH, Stampfenbachstrasse 75

# BURCKHARDT

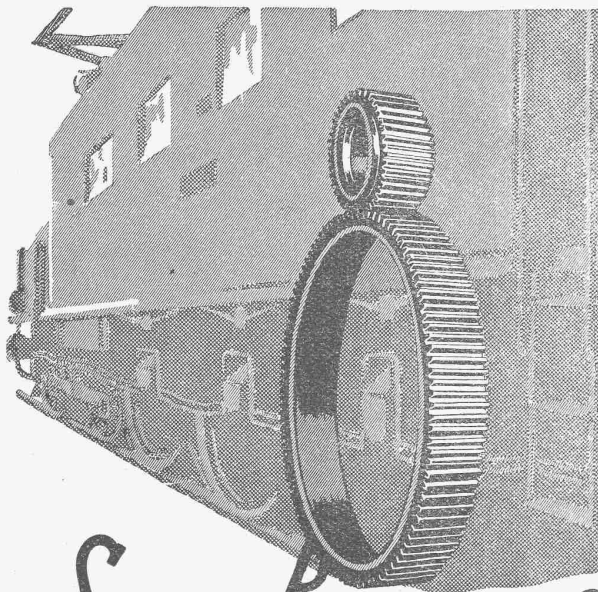
Kolben- und Rotations-  
Maschinen  
50 jährige Erfahrung



Riemenantrieb oder direkte  
Kupplung mit Motoren  
Erstklassige Ausführungen

## KOMPRESSOREN — VAKUUMPUMPEN

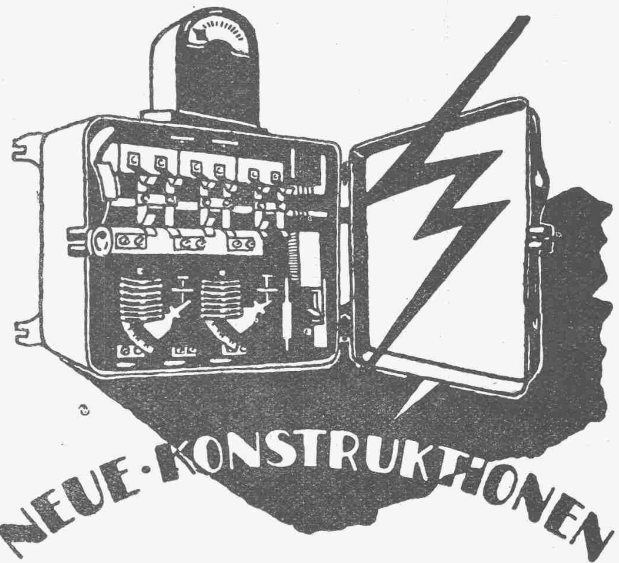
MASCHINENFABRIK BURCKHARDT A. G. BASEL



### SAUTER, BACHMANN & C<sup>IE</sup> ZAHNRÄDERFABRIK NETSTAL

Telephon Nr. 444

*Fabrikation von Zahnrädern für jeden  
Verwendungszweck. Langjährige Erfah-  
rungen in der Kraftübertragung ver-  
mittels Zahnräder jeder Art  
Verzähnen eingesandter Radkörper.  
Beratung und Kostenvoranschläge bereitwilligst.*

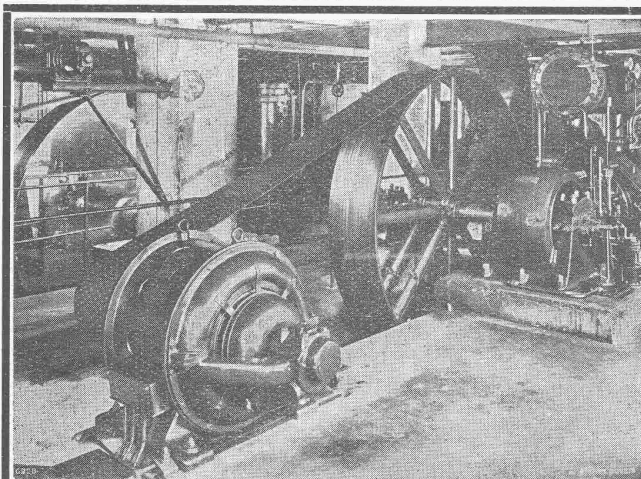


**NEUE KONSTRUKTIONEN**

SCHALT-AUTOMATEN- SICHERUNGS-KASTEN HAUSANSCHLUSS-KASTEN SCHWIMMER-SCHALTER	SCHALT-KASTEN STROMBEGRENZER- FERN-SCHALTER GUSSGEKAPSELTE- SCHALTBATTERIEN
--	---

### MOVO A.G. VEVEY

FABRIK · ELEKTR. APPARATE  
TELEPHON 696 TELEGRAMM · MOVO ·



### „Pieuvre“-Treibriemen

⊕ Patent ⊕

Garantie für volle Leistungsfähigkeit  
bei schwierigsten Antriebsverhältnissen  
Kleinste Achsabstände

### Wegfall aller Spannrollen!

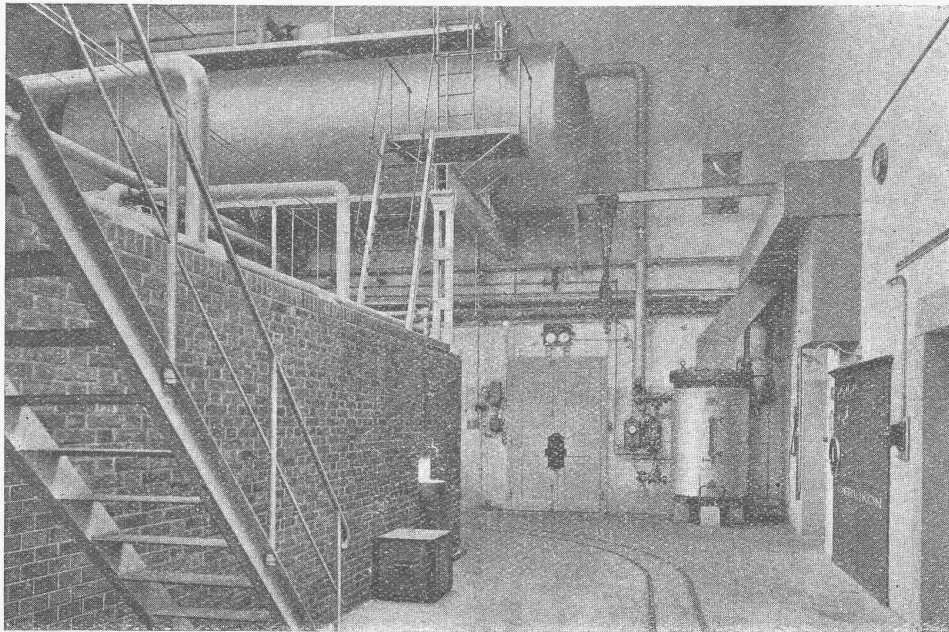
Verlangen Sie kostenlosen Be-  
such unseres Reisevertreters

Bild links: **Pieuvre-Treibriemen** für eine Kraftübertragung von **250 PS** bei **24 m/sek** Riemen geschwindigkeit. — **Früher Spannrollenantrieb.** Durch-  
messer der Antriebs scheibe: 575 mm, der getriebenen Scheibe: 3000 mm. — Achs d i s t a n z :  
3700 mm. — **„Pieuvre“-Riemen:** 500 × 10 mm.  
Kompressor-Anlage der Firma A.-G. Brown, Boveri & Cie., Baden

**BAUCH & C<sup>IE</sup>, MEILEN**  
Telephon 248



# MASCHINENFABRIK OERLIKON OERLIKON



Elektroden-Dampf-  
kessel- u. Speicher-  
Anlage im Frauen-  
Spital Basel.

6400 Volt Drehstrom  
50 Perioden  
2400 kW Std.  
Speicherleistung  
1200 kW Kessel-  
leistung dauernd

**Elektroden-Dampfkessel und Speicher-Anlagen für Hoch- u. Niederspannung**

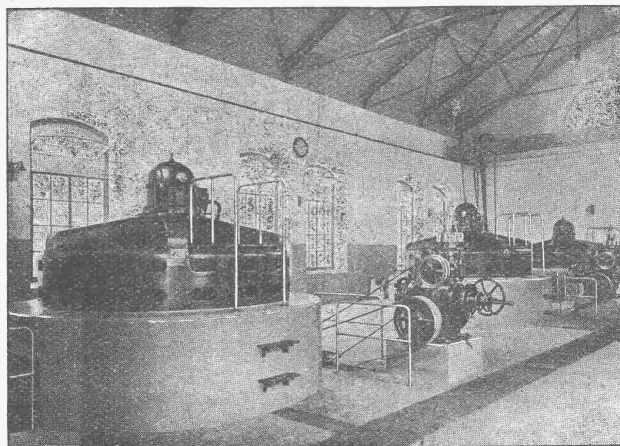
A.-G. der  
**Maschinenfabrik**  
von

## Theodor Bell & Cie.

**Kriens-Luzern**

Gegründet 1855

Maschinensaal in der Centrale Matte  
der Stadt Bern, mit drei „Bell“-  
Schne-läufer-Turbinen für spe-



zifische Drehzahlen von 893 pro  
Minute, bei Gefälle v. 3,3 m u. er-  
reichten Wirkungsgraden bis 91,3%.

Wasserturbinen für alle Gefälle und Leistungen; Regulatoren; Rechen; Schützen; Wehre; Druckleitungen; komplette hydraulische Anlagen; Kesselschmiedearbeiten aller Art; elektrische und autogene Schweissungen; Prospekte und Kostenanschläge gratis.