

**Zeitschrift:** Schweizerische Bauzeitung  
**Herausgeber:** Verlags-AG der akademischen technischen Vereine  
**Band:** 87/88 (1926)  
**Heft:** 22

## Werbung

### Nutzungsbedingungen

Die ETH-Bibliothek ist die Anbieterin der digitalisierten Zeitschriften. Sie besitzt keine Urheberrechte an den Zeitschriften und ist nicht verantwortlich für deren Inhalte. Die Rechte liegen in der Regel bei den Herausgebern beziehungsweise den externen Rechteinhabern. [Siehe Rechtliche Hinweise.](#)

### Conditions d'utilisation

L'ETH Library est le fournisseur des revues numérisées. Elle ne détient aucun droit d'auteur sur les revues et n'est pas responsable de leur contenu. En règle générale, les droits sont détenus par les éditeurs ou les détenteurs de droits externes. [Voir Informations légales.](#)

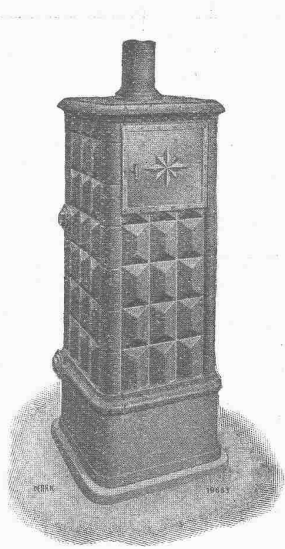
### Terms of use

The ETH Library is the provider of the digitised journals. It does not own any copyrights to the journals and is not responsible for their content. The rights usually lie with the publishers or the external rights holders. [See Legal notice.](#)

**Download PDF:** 13.03.2025

**ETH-Bibliothek Zürich, E-Periodica, <https://www.e-periodica.ch>**

# Zentralheizung der Kleinwohnung



## Der neue Zimmerheizofen „DERRIC“

Ein Besteller schreibt:

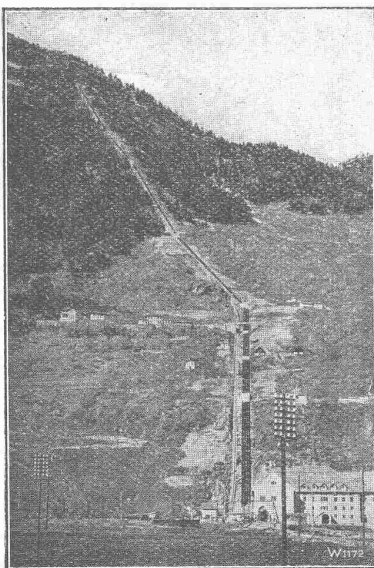
„ . . . . Die ganze Anlage hat sich während der kalten Tage dieses Winters aufs beste bewährt. Ohne Mühe kann man, auch bei den kältesten Aussentemperaturen, in allen 7 Räumen, welche die Heizung bedient, Zimmertemperaturen erzeugen, die den verwöhntesten Ansprüchen genügen . . . .

Sehr geschätzt wird . . . . das Kochrohr . . . .

Der Heizkessel ist entschieden schöner als die Dutzendöfen, wie man sie in den Wohnräumen gemeinhin antrifft . . . .“

**GEBRÜDER SULZER, Aktiengesellschaft, WINTERTHUR**

# Escher Wyss & C<sup>ie</sup>, Zürich



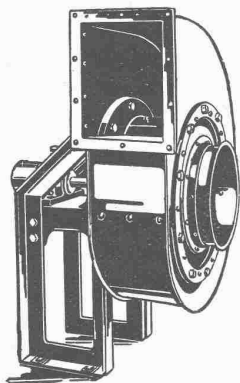
Rohrleitung des Kraftwerkes Ritom

## Komplette Hochdruck-Rohrleitungen

Wasser-Turbinen  
Turbo-Pumpen

## Submissions-Anzeiger

Termin	Auskunftstelle	Gegenstand
4. Juni	A. Oetiker, Höschgasse 62, Zürich 8	Innenarb. u. Install. zu 4 Mehrfamilienhäusern an der Bleulerstr. in Zürich 8
7. "	Arch. A. F. Scotoni, Gattikerstr. 4, Zürich 7	Sämtl. Bauarbeiten zu 3 Doppelmehrfamilienhäusern an der Hammerstr., Zch. 7
7. "	Bureau der S. B. B.-Werkstätte, Biel	Sämtl. Arbeiten z. Verlegung eines Werkstätteschuppens v. Freiburg nach Biel
10. "	Abteilung für Elektrifikation der S. B. B., Biel	Innenarbeiten zum Dienstgebäude u. Wohnhaus des Unterwerkes Rupperswil



## Ventilatoren,

sowie ganze Anlagen für  
 Ventilation, Entlüftung,  
 Entnebelung, Tröcknerei  
 und Spänetransport  
 fabrizieren

Wanner & Co. A.-G., Horgen



### Silvo-Platten

sind  
 imprägnierte, wasser-  
 abweisende  
 Holzfaserstoff-Platten

für  
 Bau- und  
 Möbel-Schreinerei  
 Alleinige Fabrikanten:  
 Eternit Niederurnen

PRÄZISIONS  
 REISSZEUGE

*Kern*  
 AARAU

**Kern & Cie AG.**  
 AARAU · PRÄZISIONSWERKSTÄTTEN

**BAG TURGI**

Depôts  
 Zürich Kasparscherhaus  
 Paris 47-Rue de Paradis

Ingenieur-Schule

**TECHNIKUM STRELITZ i. Meckl**  
 Hoch- u. Tiefbau, Eisen- u. Betonbau, Maschinenbau, Elektro-  
 technik, Heizung, Billiger Aufenthalt, Programm umsonst.

### Aktiengesellschaft für Tiefbohrtechnik und Maschinenbau

vormals **TRAUZL & Co., WIEN XXI/8, Scheydgasse**

Telegr.-Adr.: Bohrtechnik Wien

Telephon 10-5-45Ser.

### Fabrikation v. Schurf- u. Tiefbohr-Einrichtungen aller Systeme

für alle Zwecke, Tiefen und Durchmesser

in jahrzehntelang bewährter und bekannt ersiklassiger Ausführung

**KORK** PLATTEN  
SCHALEN  
SCHROT

GEGEN: **KÄLTE**  
**WÄRME**  
**SCHALL**

KORKSTEINWERKE A.-G. **KÄPFNACH-HORGEN**

Wir erstellen als Spezialität

**Abdichtungen gegen Säuren und Wasserdurchlass**

mittelst neuem, patentiertem Spezialspritzverfahren, von Säurebassins, Gruben, Säureleitungen, ganzen Räumen, Reservoirs, Tunnels, Staumauern, Stall- u. Kellermauern etc. etc.  
Grösste Dauerhaftigkeit und Zuverlässigkeit.

Verlangen Sie Offerte und Vertreterbesuch. — Erste Referenzen.

**FENNER & CO., Metallzement-Fabrik, HORGEN-Zürich**  
*Spezialgeschäft für säurefeste Bodenbeläge und Abdichtungen*

TELEPHON: HORGEN 83

TELEGRAMM-ADRESSE: FENNERCO

Silberne Medaille an der Schweizerischen landwirtschaftlichen Ausstellung, Bern 1925.



die anerkannt beste Anstrichfarbe für Innen- u. Aussen.  
Hochglänzend und Matt.

Generalvertreter für die Schweiz:  
**C. Hässig, Dufourstrasse 53, Basel.**

**Dachgesimse**

Stäbe, Parkettleisten, etc.

liefert vorteilhaft

**P. MÜLLER-KAAS**

**Hobelwerk Altstetten (Zch.)**

Telephon Uto 51.56

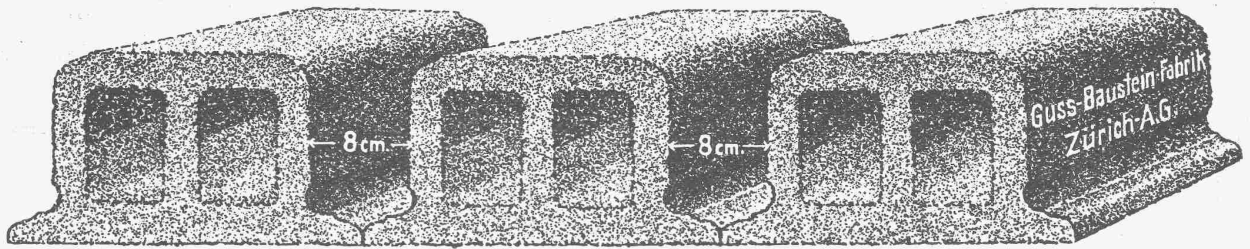
**ROLLADENFABRIK A. GRIESSER A. G. AADORF**

Zweigniederlassung:  
**Zürich**  
Militärstr. 108

Stahlwellblech- und Holzrolladen aller Art  
Jalousieläden  
Linnenstoren

AT. C. ANHEN ZÜRICH

# Deckensteine PHÖNIX (Eingetr. Marke)



durch die  
**feuersichere Imperial-Stahltür**

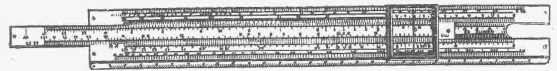
Vereinigt die Vorzüge der Feuersicherheit, Stabilität und des gefälligen Aussehens. In hervorragender Weise von allen massgebenden deutschen Behörden und den Versicherungs-Gesellschaften als feuersicher anerkannt

**Porta-Westfalika-Stahltür**  
Man verlange kostenlos Prospekte  
**Deutsche Metalltüren-Werke**

**August Schwarze, Brackwede i. W. Berlin NW 7, Unter den Linden 39.**

Vertreter f. d. Schweiz: FRITZ ZIEGLER, SCHAFFHAUSEN, Promenadenstr. 27.

## Rechenschieber



für Hoch-, Tief- und Wasserbau  
**Neuheit: Metall-Rechenschieber**

Verlangen Sie Spezial-Prospekte.

GEBRÜDER  
**SCHOLL**  
POSTSTRASSE 3 ZÜRICH

Für Fabrik u. Hallenabdeckungen  
aller Art werden bevorzugt:

## Remy's Kassetten und Stegplatten aus Bimsbeton mit Eisenarmierung

Hochisolierend und feuersicher,  
Rasche und billige Herstellung,  
über 5,000,000 m<sup>2</sup> ausgeführt.

Auskunft durch die Vertretung:

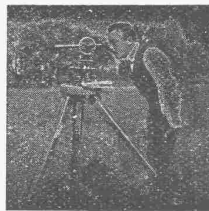
**R. ZYSSET, Röschibachstr. 46, ZÜRICH 6**  
Telephon: Hottingen 84.37.

## INGENIEUR-BUREAU Alfred Frick

Bürglistr. 28 ZÜRICH 2 Tel. Sel. 44.29

**Strassen-, Wasser-  
und Eisenbahnbau**

Gegründet 1907



## GLANZ-ETERNIT

**Dekorative Wand- und Decken-  
Verkleidung**

für Badezimmer, Toiletten, Korridore,  
Treppenhäuser, Hallen, Küchen,  
Verkaufs- und Industrie-Räume.

Matt glänzendes, dekoratives Platten-  
material in überall passenden Farben;  
auf jede Unterlage leicht montierbar.

**Glanz-Eternit & Niederurnen**

Telephon No. 71

## A. Schmid's Erben, Zürich

Asphalt - Geschäft

Telephon 5. 21.08

Ausführung aller vorkommenden

## Gussasphaltarbeiten für Hoch- und Tiefbau

Ersteller der **Fundament-Isolierungen** gegen Grund-  
wasser bei den Neubauten:

Bankgebäude Leu & Co., A.-G., Zürich im Jahre 1914  
Schweiz. Nationalbank Zürich im Jahre 1920 : Eidgen.  
Grossflugzeughalle Dübendorf im Jahre 1922 : Heizraum  
der Zentralwerkstätte Seefeld der Zürcher Strassenbahn  
im Jahre 1923 : Neubau Schweizer. Volksbank im Jahr 1923



**Asphalt-Arbeiten**  
**Wasserdichte Abdeckungen**  
**HEINRICH BRÄNDLI, HORGEN**  
Asphalt-, Dachpappen- und Holzzement-Fabrik

**ELEKTRO**  
REPARATUREN  
jeder Art, prompt & gewissenhaft  
**KAEGI & EGLI**  
ZÜRICH  
Telephon  
S. 10.54



**Pat. VISCIN = Luftfilter**  
für Lüftungs- und Heizungs-Anlagen, Turbogeneratoren,  
Kompressoren, Motoren usw.  
**BESTES FILTER DER GEGENWART**  
3000 Anlagen mit 55 Millionen Stundenkubikmeter  
ausgeführt. Glänzende Resultate.  
Broschüre No. S 304 kostenlos.

**VENTILATOR A.-G., STÄFA**  
Goldene Medaille  
Zürich 1894 Bern 1914

Technische  
**Photographie**  
Spezialität:  
**Architekturaufnahmen**  
Konstruktionen, Maschinen  
Zeichnungen u. Pläne  
Katalog-Aufnahmen  
**H. Wolf-Bender**  
Zürich  
16 Kappelerstrasse 16

**Alfr.**  
**Schmidweber's Erben A.-G.**  
Dietikon - ZÜRICH - Luzern

**Innen- und Aussendekorationen  
in poliertem Marmor und Granit**

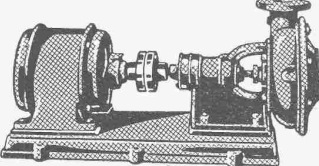


**EISEN  
KONSTRUKTION**  
KITTLÖSE  
GLASBEDACHUNGEN  
BAU- & KUNST-  
SCHLOSSERARBEITEN  
**GBR. TUCHSCHMID  
FRAUENFELD**

**Continental**  
**Schweiss- und  
Schneid-Anlagen**  
Moderne Hartlötanlagen  
Dissous-Schweissanlagen



**Das Neueste!**  
Patent. Grobstückapparat „UNION“  
Automat. Entschlammung ohne  
Entleerung des Entwicklungswäs-  
sers. Ununterbrochener Betrieb,  
weil mit zwei Entwicklern ver-  
sehen. — Behördlich geprüft.  
**Erste Schweiz. Spezialfabrik**  
Erste Referenzen!  
Verlangen Sie Katalog Nr. 21  
**Continental-Licht- und  
Apparatebau-Gesellschaft**  
Dübendorf-Zürich  
Telephon: Dübendorf 16



**ZENTRIFUGAL-PUMPEN**  
für alle Verwendungszwecke  
und Förderhöhen  
**E. HÄNY & C<sup>IE</sup>**  
PUMPEN-FABRIK  
Meilen (Schweiz)

**Muresco**  
**und Amphibolin**  
best bewährte Fassadenfarben in allen Nuancen, erhältlich  
in Pulver oder Pastaform. Beste Referenzen.  
**Verlangen Sie heute noch**  
bemusterte Offerte bei  
**Rupf & Schneider, Farbenfabrik**  
Telephon: Hottlingen 62.46 Zürich 8

**Z  
E  
N  
T**

**Boiler**

sind unübertroffen.  
**Zent A.-G. Bern**

**BAUKONTOR BERN A.-G.**

BUREAUX: Bundesgasse 20 - HAUPTLAGER: Liebfeld - DETAILLAGER: Linde

REICHHALTIGES LAGER IN SÄMTLICHEN BAUMATERIALIEN, WIE:

- |   |   |  |
|---|---|--|
| BINDEMittel, ZIEGEL u. BACKSTEINE,<br>CEMENTSTEINE und CEMENTROHRE. | HOLZ, Gerüst-, Klotz- und Verschalungs-<br>bretter. HOBELWAREN.     | GUSSEISERNE KANALISATIONSARTIKEL.<br>SANITÄRE ARTIKEL:                           |
| BODEN- u. WANDPLATTEN. STEINZEUG-<br>TRÖGE, -STANDEN und RÖHREN.    | BAUEISEN, T-, U- und DYP. RUNDEISEN,<br>Lagerlängen und bearbeitet. | Schüttsteine, Badewannen, Closets, Schüsseln.<br>ETERNITPLATTEN und BEDACHUNGEN. |

KL. C. ARNETT



**Kittlose  
Glasdächer**  
GEWALZTE  
EISENSPROSSE „WEMA“  
MARTIN KELLER & CO  
GLASDACHFABRIK  
WALLISELLEN-ZÜRICH

**KITTLÖSE  
GLASDÄCHER**

System Zimmermann



**WALTHER & MÜLLER  
- BERN -**

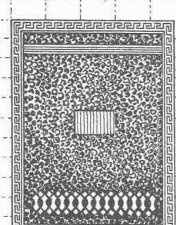
**Hanfseile  
Drahtseile**

Gerüststricke, Spitzstrangen,  
Mauerschnüre usw. beziehen  
Sie vorteilhaft bei

**E. & F. Bühler, Sellaerei  
Altstetten-Zürich.**

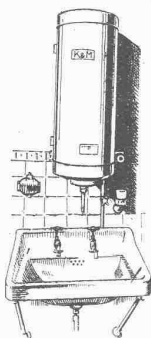
Offert. u. Muster gerne z. Diensten

**Jul. Hädrich**  
Eisenkonstruktionen  
Zürich Werdgutg. 13  
Telephon 5. 2550



**Spezialfabrik für  
Briefkasten Anlagen**  
Kataloge zu Diensten

**A.-G. Kummeler & Matter  
Aarau**



Elektrische  
**Heisswasserspeicher**

Elektrische  
**Kochherde und  
Kochapparate**

Elektrische  
**Heizanlagen**  
für jeden Zweck.

**Cliche's**  
für Buchdruck  
Armbruster &  
Söhne  
Zürich  
Ob. Säune  
Tel. Hott.: 63 65

Zur Leitung einer grösseren

**Reparaturwerkstätte**  
in Grossunternehmen im Wallis wird ein energischer, jüngerer

**Ingenieur oder Techniker**

mit langjähriger Werkstättepraxis für Dauerstellung als Assi-  
stent der Werksleitung

**gesucht.**

Detaillierte Offerten mit Angabe der Ansprüche sind zu richten  
unter Chiffre R. 2480 Q. an  
Publicitas, Basel.

**In Schaffhausen**  
sind grössere, helle

**Werkstatt - Lokalitäten**

bestehend aus zwei Räumen mit dazugehöriger Wasserkraft von  
15 HP., Bureau, bequeme Zufahrt an der Hauptstrasse, im Gesamten  
oder auch einzeln auf Herbst 1926

unter günstigen Bedingungen

**zu verpachten.**

Nähere Auskunft erteilen kostenfrei die Beauftragten

**Gebr. Oechslin, Schaffhausen.**

**Gravitations-  
Oel-Filter**

Vollständige Oelreinigung  
gewährleistet.

Keine Abgang-Oele mehr!

Unentbehrlich in wirtschaftlich  
hochstehenden Betrieben.

**S. F. BOWSER & Co., Inc.**  
Fort Wayne, Indiana, U. S. A.

GENERALVERTRETER:

**F. A. VON MOOS,**  
INGENIEUR

Reuss-Steg 3, LUZERN.

Für wetterfeste

**FARBIGE  
FASSADEN**

eignen sich nur die  
seit Jahrzehnten  
bestens bewährten

**KEIM'SCHEN  
MINERALFARBEN**

Preisliste und neue  
Farbkarte 1926 beim  
Generaldepôt für die Schweiz

**Chr. Schmidt & Zürich**  
47 Hafnerstrasse 47  
Telephon: Sel. 39.16

„EXPRESS“



**Akten- und Brief-  
Aufzüge**

für Banken, Geschäftshäuser etc.

**Speise-  
Aufzüge**

erstellen in tadelloser Ausfüh-  
rung und mit leichtem geräusch-  
losem Gang

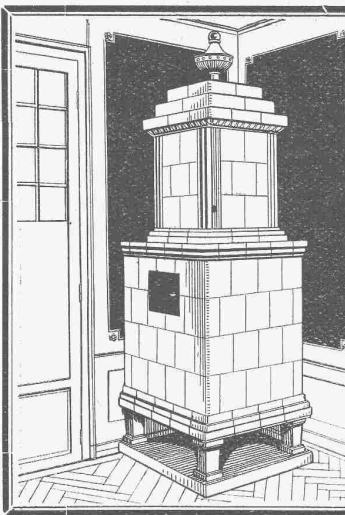
**Gebr. Gysi & Cie., Baar-Zug**  
Konstruktions-Werkstätte.

**BAUMANN, KOELLIKER & Co., A.-G., ZÜRICH 1**

BAHNHOFSTRASSE - FUSSLISTRASSE 4

Bronceinschriften

Grabmalbroncen



# Kachel-Oefen

in jeder Ausführung

**Ofenfabrik Kohler A.G.**

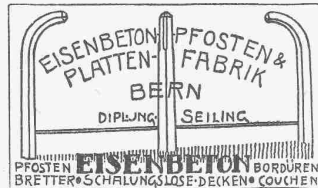
Mett bei Biel

## Patent-Verkauf od. Lizenz-Abgabe.

Der Inhaber des schweizerischen Patentes Nr. 98305 vom 5. Juli 1922, betreffend:

„Vorrichtung zur Elektrolyse des Wassers“, wünscht das Patent zu verkaufen, in Lizenz zu geben oder anderweitige Vereinbarungen für die Fabrikation in der Schweiz einzugehen. — Anfragen befördert

**H. KIRCHHOFER**, vormals Bourry-Séquin & Co., Ingenieur- und Patentanwaltsbureau, Löwenstrasse 51, Zürich 1.



## Patent-Verkauf od. Lizenz-Abgabe.

Die Inhaberin des schweizerischen Patentes No. 92542 vom 23. Juni 1919, betreffend:

„Gleitschutzkette“, wünscht das Patent zu verkaufen, in Lizenz zu geben oder anderweitige Vereinbarungen für die Fabrikation in der Schweiz einzugehen. — Anfragen befördert

**H. KIRCHHOFER**, vormals Bourry-Séquin & Co., Ingenieur- und Patentanwaltsbureau in Zürich 1, Löwenstr. 51.

## A vendre

à conditions avantageuses, grosse meule métal et béton. — S'adresser à Jacques Spagnoli, Martigny (Valais).

Jüngerer, energischer

## INGENIEUR

mit reichen, praktischen Erfahrungen und guten theoretischen Kenntnissen in

**Elektrowärmetechnik**, sucht neuen Wirkungskreis im In- oder Ausland. — Offerten unter Chiffre Z. A. 1646 an Rudolf Mosse, Zürich.

**Geschäfts-Bücher**

O. Hartmann & Cie.

**ZÜRICH**

Bücher-Fabrik

**Durchschreib-bücher**

O. Hartmann & Cie.

**ZÜRICH**

Bücher-Fabrik

Tüchtiger **Bauführer** mit mehrjähriger Erfahrung in Hoch- und Eisenbetonbau, sowie Bureau Praxis **sucht Stelle** für sofort. Gute Referenzen. — Offerten unter Chiffre B. N. 2200 an Rudolf Mosse, Basel.

**Erfindungs-Patente**

Marken-Muster- & Modell-Schutz im In- u. Ausland

**H. KIRCHHOFER**, vormals Bourry-Séquin & Co., ZÜRICH

1880. Gegründet

Für Architekten und Baumeister! In grosser, aufblühender, katholischer Ortschaft (Eisenbahnknotenpunkt) ist gut eingeführtes und rentables

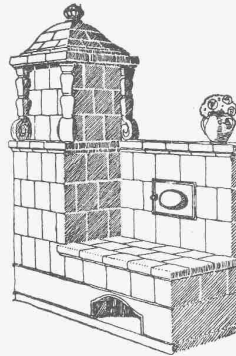
**Architektur-Geschäft** umständehalber zu sehr günstigen Bedingungen samt Kundschaft zu verkaufen. — Auskunft erteilt Ernst Jenni, Unterbälliz 12, Thun. Telefon 8.37.

Wir suchen für unsere Abteilung Kesselschmiede und Apparatebau zur Acquisition

## Ingenieur oder Techniker

eventuell Chemiker. Möglichst Erfahrung im Bau oder doch im Betrieb von Extraktions-, Raffinations- und Destillations-Anlagen, Autoklaven, Dampfkesseln etc. — Gute Umgangsformen, Sprachkenntnisse und ausgewiesene Eignung für Acquisition, auch im Ausland, erforderlich. — Offerten mit genauen Angaben über bisherige Tätigkeit, Civilstand, Alter, Gehaltsansprüchen an

**BUSS A.-G., BASEL.**



Die

## Zentral-Heizung

kombiniert mit Kachelofen, unser patentiertes System, ist wirtschaftlich die beste Heizart für Einfamilienhaus und Etagenwohnung.

Prima Referenzen.

**FRITZ LANG & Co., ZÜRICH 3**

Zentralheizungen u. sanitäre Anlagen  
Manessestr. 190 Teleph. Seinau 26.83

## OFFERTEN

zur Verwertung von Erfindungspatenten

**Naegeli & Co., Patentanwalts-Bureau, Bern**

Die Inhaber folgender schweizer. Patente wünschen mit schweizer. Fabrikanten, bzw. Interessenten in Verbindung zu treten und sind gerne bereit, Lizenzen zu erteilen oder die Patente zu verkaufen:

- No. 102750 vom 8. Mai 1922, auf: Processo ed apparecchio di riduzione chimica mediante l'amalgama di sodio.
- No. 112587 vom 17. Mai 1924, auf: Mécanique d'armure à double levée.
- No. 109181 vom 20. September 1923, auf: Radiateur de véhicule.

Gefällige Offerten oder Vorschläge werden durch Herren **NAEGELI & Co., Patentanwaltsbureau, Waghhausgasse 1, in BERN**, weiterbefördert.

## Junger Bautechniker (Bauführer) sucht Stelle

in Architekturbureau oder Baugeschäft. — Offerter unter Chiffre Z. E. 1707 befördert Rudolf Mosse, Zürich.

**Brevets d'invention**  
**Cabinet L. FLESCHE, ingénieur-consultant,**  
**4, r. Pichard LAUSANNE, Téléphone 91.05**

FABRIK mit bedeutender Eismaschinenanlage und grossem Auto-Park, sucht 30 bis 35 jährigen, energischen

## Maschinen-Techniker

mit guter Werkstattpraxis, zur Leitung der Reparatur-Werkstätte. Bedingung: absolviertes Technikum, Kenntnis der deutschen und französischen Sprache. — Bewerber wollen unter Beilage von Zeugnissen und Photographie, sowie Angabe der Gehaltsansprüche, ihre Anmeldung richten unter Chiffre P. 12302 F. an **Publicitas, Bern**.

Riemen- Fabrik

# Gut & Co

**ZÜRICH**





GESELLSCHAFT DER LUDW. VON ROLL'SCHEN EISENWERKE  
 · FILIALE: **EISENWERK CLUS** KT. SOLOTHURN ·



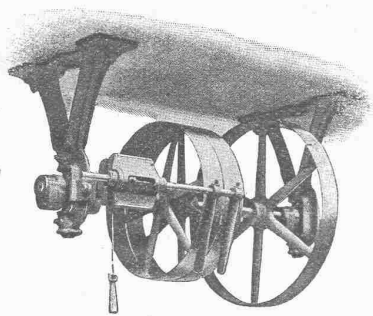
# TRANSMISSIONEN

in moderner Ausführung, mit Ringschmierlagern oder Kugellagern.  
 Komplette Anlagen für alle Industriezweige.

**Benn's Patent-Reibungskupplungen.**  
**Elektromagnetische Reibungskupplungen.**

Patentiert in der Schweiz und im Auslande.

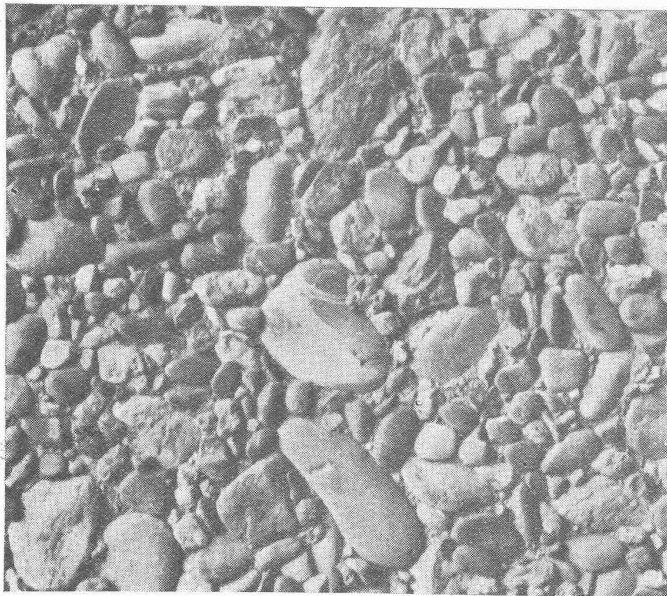
**Patent-LENIX-Getriebe**



Riemenrücker Typ Clus,  
 mit nur einem Zugseil

**FILIALE: GIESSEREI OLTEN**

**Rohguss zu Riemenscheiben und Zahnrädern**  
 jeder Grösse und Konstruktion.



Keine hässlichen, grauen

Betonsichtflächen mehr!

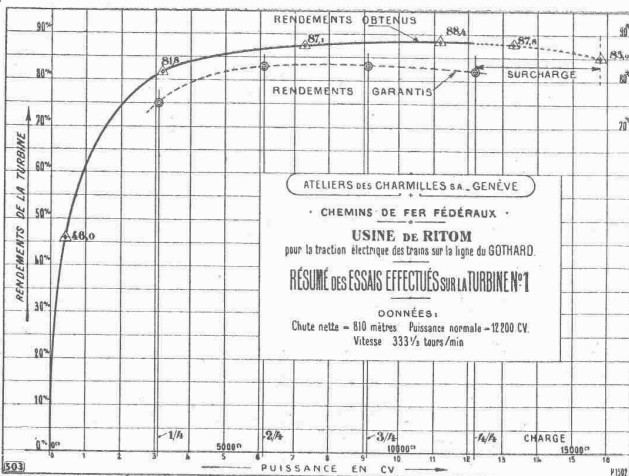
Verfahren und Produkt  
 gesetzlich geschützt.



löst das Problem der Betonsichtflächen.

Contex ist ein Lack, der auf die Schalung gestrichen, die Eigenschaft besitzt, den Cement auf eine gewisse Tiefe am Abbinden zu verhindern. Nach dem Ausschalen kann die Cementschicht durch Drahtbürste oder starken Wasserstrahl entfernt werden, wodurch das natürliche Gefüge des Betons blossgelegt wird. Durch geeignetes Vorsatzmaterial kann jeder beliebige Effekt erzielt werden. — Muss eine Betonfläche aus irgend einem Grunde verputzt werden, so ergibt die Vorbehandlung mit Contex die richtige, raue Unterlage zur dauernden Haftung. — Auskunft erteilen:

**CONTEX S. A., GENÈVE, Postfach Rive 244.**



FONDERIE DE FER ET DE BRONZE

**T**URBINES HYDRAULIQUES  
 RÉGULATEURS DE PRÉCISION

**ATELIERS DES CHARMILLES S. A.**

GENÈVE  
 109, ROUTE DE LYON

Importantes installations  
 Nombreuses références.