

Zeitschrift: Schweizerische Bauzeitung
Herausgeber: Verlags-AG der akademischen technischen Vereine
Band: 87/88 (1926)
Heft: 3

Werbung

Nutzungsbedingungen

Die ETH-Bibliothek ist die Anbieterin der digitalisierten Zeitschriften. Sie besitzt keine Urheberrechte an den Zeitschriften und ist nicht verantwortlich für deren Inhalte. Die Rechte liegen in der Regel bei den Herausgebern beziehungsweise den externen Rechteinhabern. [Siehe Rechtliche Hinweise.](#)

Conditions d'utilisation

L'ETH Library est le fournisseur des revues numérisées. Elle ne détient aucun droit d'auteur sur les revues et n'est pas responsable de leur contenu. En règle générale, les droits sont détenus par les éditeurs ou les détenteurs de droits externes. [Voir Informations légales.](#)

Terms of use

The ETH Library is the provider of the digitised journals. It does not own any copyrights to the journals and is not responsible for their content. The rights usually lie with the publishers or the external rights holders. [See Legal notice.](#)

Download PDF: 05.02.2025

ETH-Bibliothek Zürich, E-Periodica, <https://www.e-periodica.ch>

SCHWEIZERISCHE BAUZEITUNG

WOCHENSCHRIFT FÜR ARCHITEKTUR / INGENIEURWESEN / MASCHINENTECHNIK
REVUE POLYTECHNIQUE SUISSE

OFFIZIELLES ORGAN DES SCHWEIZER INGENIEUR- UND ARCHITEKTEN-VEREINS
UND DER GESELLSCHAFT EHEMAL. STUDIERENDER DER EIDG. TECHN. HOCHSCHULE
GEGRÜNDET 1883 VON ING. A. WALDNER / HERAUSGEGEBEN VON ING. C. JEGHER

Vereins-Mitglieder, beim Verlag, Schweiz 32 Fr.,
Ausland 40 Fr. jährl.; Nicht-Mitglieder 40 bzw.
50 Fr., postamtl. 30 Cts. mehr. / Einzel-Nr. 1 Fr.

VERLAG CARL JEGHER, ZÜRICH
Dianastrasse Nr. 5 / In Kommission bei
Rascher & Cie., Zürich und Leipzig

Inserate ausschliesslich durch Rudolf Mosse, Zürich
und Filialen, die vierspaltene Colonelzeile oder
deren Raum 50 Cts., auf der Titelseite 80 Cts.

Eisenkonstruktionen

Brücken, Hochbauten, Maste, Reservoirs, Krane, Stauwehre, Blecharbeiten etc.

Wartmann, Vallette & Cie., Brugg (Filiale in Genf)

Unfallversicherung Winterthur

Einzel-Unfall-, Haftpflicht-, Reise-, Kollektiv-, Einbruch- und Kautions-Versicherungen.

Auskunft und Prospekte durch die Direktion der Gesellschaft in Winterthur
und die Generalagenturen, sowie die Vertreter an allen grösseren Orten.

PERSONEN- & WAREN-AUFZÜGE

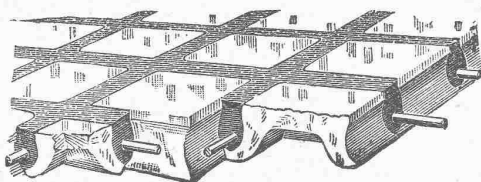
nach
bewährtem
System

für jede Leistung und Betriebsart

Schweiz. Wagonsfabrik Schlieren A. G., Schlieren-Zürich

Telephon: Selnau 11.15
Telegr.: Wagonsfabrik Schlieren

Begehbare Oberlichter für Dächer, Terrassen und Trottoirs aus



Man hüte sich vor Nachahmungen

Keppler-Glasbeton

Befahrbare Oberlichter aus

Luxfer-Prismen in Gussrahmen

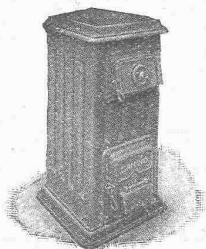
Rob. LOOSER & Cie., Badenerstr. 41, Tel. S. 72.95, Zürich 4

Strebelwerk Zürich

Torgasse 2

Telephon: Hottingen 49.33

CAMINO der beste Heiz-Kessel für Etagen-Heizungen



Aus dem Zeugnis einer Heizungsfirma: . . . „Ich bin überzeugt, dass der Camino-Kessel etwas ganz Hervorragendes auf diesem Gebiete darstellt“.

Aktiengesellschaft für Tiefbohrtechnik und Maschinenbau

vormals **TRAUZL & Co., WIEN XXI/8, Scheydgasse**

Telegr.-Adr.: Bohrtechnik Wien

Telephon 10-5-45Ser.

Fabrikation v. Schurf- u. Tiefbohr- Einrichtungen aller Systeme
für alle Zwecke, Tiefen und Durchmesser
in jahrzehntelang bewährter und bekannt erstklassiger Ausführung

S II Heizkessel

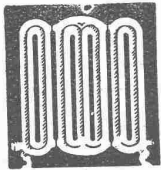
(System Strebels)
Serie II

und andere bewährte Modelle

Radiatoren

Erstklassige Ausführung.

Zent A. G. Bern



ZENTRAL HEIZUNGEN

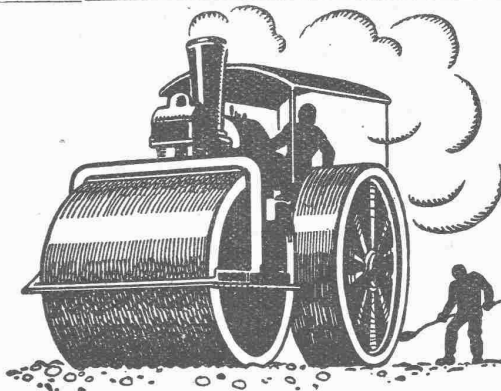
Ventilations-, Trocknungs- & Warmwasserbereitungsanlagen

MOERI & CIE LUZERN

PERSONEN
u. LASTEN
AUFZÜGE
KRANEN
FLASCHENZÜGE
MOTOREN
1/100-60 P5

SCHINDLER & CO
LUZERN
GEGRÜNDET
1874

Kittlose
Glasdächer
Gewalzte Eisensprosse • WEMA •
MARTIN KELLER & CO
GLASDACHFABRIK
WALLISELLEN-ZÜRICH



SCHWEIZ. STRASSENBAU-UNTERNEHMUNG A. G.

BERN

LAUPENSTR. 8
TEL.: BOLLWERK 84.88

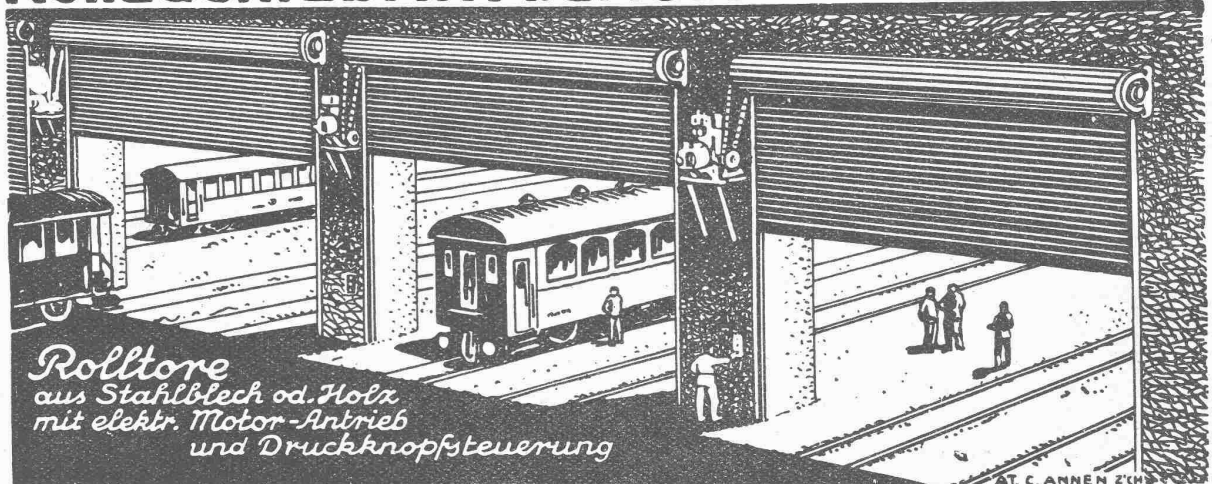
ZÜRICH STEINWIESSTR. 40 TEL.: H. 43.81	LAUSANNE RUE D'ETRAZ 20 TEL.: 20.28	OLTEN SOLOTHURNERSTR. 4 TEL.: 7.88	ALPNACH BAHNHOFPLATZ TEL.: 7
---	--	---	---

Strassenwalzungen

PROJEKTE
BERECHNUNGEN

EISEN KONSTRUKTION
KITTLOSE
GLASBEDACHUNGEN
BAU- & KUNST-
SCHLOSSERARBEITEN
GEBR. TUCHSCHMID
FRAUENFELD

Rolladenfabrik A. Griesser A.G. Aadorf



Rolltore
aus Stahlblech od. Holz
mit elektr. Motor-Antrieb
und Druckknopfsteuerung

Zweigniederlassung: **Zürich** Militärstrasse 108

Spar-Kamin

Auch für Entlüftungszwecke
✦ PATENT

vorzüglich geeignet
88876

Hourdis, Bodenplättli, Hohlsteine
und alle Arten Bedachungsmaterial

Ziegel A.G. Zürich

Tel. Selnau 66.98

Brevets d'invention
Cabinet L. FLESCH, ingénieur-conseil,
4, r. Richard LAUSANNE, Téléphone 91.05

BEWÄHRTER

Euböolith

BELAG

SEIT 25 JAHREN ÜBER 8000000 m² AUSGEFÜHRT
EUBÖOLITHWERKE A. G. OLTEN

Für die
Internationale Ausstellung Basel
(Juli-September 1926)

„Nur
Schumann
Modelle!“



**Modelle
jeder Art**

A. Schumann / Düsseldorf
Fabrik für Feinmechanik.
Gegründet 1882
Viele höchste Auszeichnungen

(u. a. PARIS 1900, BRÜSSEL 1910: ZWEI GRAND PRIX).

Referenzen erster Schweizer-Firmen.

INGENIEUR-VERTRETER:

W. THIELE, Uraniastr. 20, ZÜRICH.

Gebr. Demuth

Telephon 170 **Baden** Telephon 170

Fabrik für

Moderne Blechbearbeitung
Patent. gepresste Treppen
Bauschlösserei
Eisenkonstruktionen
Patentierete Kessel

II. Abteilung

Sanitäre Einrichtungen
Elektrische Boyler und
Zentralheizungen



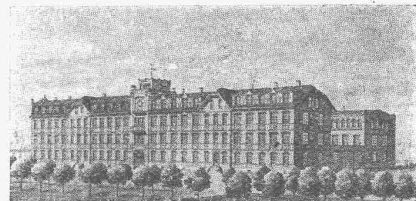
VERLANGEN SIE

kostenlose Preisberechnung für

TELEPHONIE-
SONNERIE-ANLAGEN
SIGNAL-

von der grössten und ältesten schweizerischen
Spezialfabrik für

SCHWACHSTROMANLAGEN



HASLER, A.-G., BERN

Plan-Kopien | Lichtpaus- aller Art | Paus- und Detail-Papiere und -Apparate. ED. AERNI-LEUCH, BERN

Submission.

Die Kreisdirektion I der S. B. B. eröffnet Konkurrenz über die Arbeiten für den Umbau:

1. des Toggelilochviadukts bei Düringen, km 71,785;
2. der Sensebrücke zwischen Flamatt und Thörishaus, km 86,277 der Linie Lausanne-Bern.

Die Arbeiten umfassen:

1. Toggelilochviadukt.

Fundamentausgrab (Erde und Felsen)	. 2000 m ³
Beton für die Pfeiler und Gewölbe	. 6800 m ³
Asphalt- und Zement-Ueberzug	. 1030 m ²
Abbruch von Mauerwerk	. 500 m ³

2. Sensebrücke.

Fundamentausgrab (Erde und Felsen)	. 1350 m ³
Beton für die Pfeiler und Gewölbe	. 4900 m ³
Asphalt- und Zement-Ueberzug	. 700 m ²
Abbruch von Mauerwerk	. 830 m ³
Granit-Ueberzug	. 460 m ²

Pläne und Uebernahmebedingungen liegen vom 5. Januar 1926 an im Brückenbaubureau der Bauabteilung im Erdgeschoss des Güterexpeditionsgebäudes in Lausanne zur Einsicht auf, wo auch die Eingabeformulare bezogen werden können.

Auf Wunsch werden die Pläne den Unternehmern gegen Bezahlung von: Fr. 20.— für das Toggelilochviadukt, Fr. 25.— für die Sensebrücke, abgegeben. Fragliche Beträge werden nicht rückerstattet.

Angebote sind mit der Aufschrift: „Toggelilochviadukt“, „Sensebrücke“ der Kreisdirektion I der S. B. B. in Lausanne spätestens bis 9. Februar 1926 verschlossen einzureichen.

Diese Arbeiten werden in zwei Losen und zwar für jede Brücke getrennt vergeben.

Die Offerten bleiben bis 31. März 1926 verbindlich.

Öffnung der Offerten am 11. Februar 1926, um 11 Uhr, im Verwaltungsgebäude II, an der Razude in Lausanne.

Stellen-Ausschreibung

Infolge der Wahl des bisherigen Inhabers zum Baupolizei-Inspektor wird die Stelle eines

Assistenten der Baupolizei der Stadt Zürich

zur Bewerbung ausgeschrieben. Von den Bewerbern wird der Ausweis über technisch-wissenschaftliche Bildung, Erfahrung in der Bauausführung (Hochbau) und die Fähigkeit zur Prüfung statischer Berechnungen einschliesslich des Eisenbetonbaues verlangt. Die Besoldung eines Assistenten II. Klasse beträgt neben Pensionsberechtigung und Hinterbliebenenversicherung 5880 Fr. bis 8640 Fr. (Besoldungsklasse VI) und diejenige eines Assistenten I. Klasse 6960 Fr. bis 10200 Fr. (Besoldungsklasse IV).

Anmeldungen sind unter Angabe des Geburtsjahres, des Bildungsganges und der bisherigen Tätigkeit, sowie unter Beilage von Zeugnisabschriften bis zum 25. Januar 1926 mit der Aufschrift „Assistentenstelle Baupolizei“ dem Vorstand des Bauwesens I, Stadthaus, schriftlich einzureichen.

Ueber die Obliegenheiten gibt der Baupolizeiinspektor, Selnaustrasse 17, Zimmer 6, je vormittags von 8 bis 10 Uhr, Auskunft.

Zürich, den 30. Dezember 1925.

Der Vorstand des Bauwesens I.

Bau-Ausschreibung für die Gasversorgung Lotzwil

Für die Gasversorgung der Gemeinde Lotzwil werden folgende Arbeiten, unter Vorbehalt der Annahme der Vorlage durch die Volksabstimmung, zur freien Konkurrenz ausgeschrieben:

1. Grabarbeiten und Bachkreuzungen,
2. Gussrohrnetz ca. 4300 m,
3. Hausanschlussleitungen,
4. Wasserleitung ca. 310 m.

Eingabeformulare können von der Verwaltung der Licht- und Wasserwerke Langenthal bezogen werden, wo auch die näheren Angaben und Pläne zur freien Einsicht aufliegen.

Bewerber sind gebeten, ihre Eingaben verschlossen mit der Aufschrift „Gasversorgung Lotzwil“ bis 23. Januar 1926, abends 6 Uhr, an die unterzeichnete Amtsstelle einzusenden. Spätere Eingaben können nicht berücksichtigt werden.

Auf Ermächtigung des Gemeinderates von Langenthal werden die Arbeiten vor der Gemeindeabstimmung ausgeschrieben, damit mit den Bauarbeiten nach derselben unverzüglich begonnen werden kann.

Licht- und Wasserwerke Langenthal.

Kern

AARAU

Gegründet 1819

PRÄZISIONS- INSTRUMENTE

für

Geodesie
Astronomie
Topographie



KERN & CIE, A.G., AARAU

Haupt & Ammann, ZÜRICH

**Warmwasserheizung
vom Kachelofen aus**

ist die idealste und rationellste Heizung für einzelne
Etagen und kleinere Villen.

Ingenieur-Besuch, Projekte und
Kostenberechnungen gratis.

Langjährige Erfahrung. — Prima Referenzen.



HEINRICH BRÄNDLI

Asphalt-, Dachpappen-
und Holzzement-Fabrik

BORGEN

Wasserdichte Abdeckungen

Asphaltarbeiten

Alle Teer- und Asphalt-Produkte