

Zeitschrift: Schweizerische Bauzeitung
Herausgeber: Verlags-AG der akademischen technischen Vereine
Band: 87/88 (1926)
Heft: 25

Werbung

Nutzungsbedingungen

Die ETH-Bibliothek ist die Anbieterin der digitalisierten Zeitschriften. Sie besitzt keine Urheberrechte an den Zeitschriften und ist nicht verantwortlich für deren Inhalte. Die Rechte liegen in der Regel bei den Herausgebern beziehungsweise den externen Rechteinhabern. [Siehe Rechtliche Hinweise.](#)

Conditions d'utilisation

L'ETH Library est le fournisseur des revues numérisées. Elle ne détient aucun droit d'auteur sur les revues et n'est pas responsable de leur contenu. En règle générale, les droits sont détenus par les éditeurs ou les détenteurs de droits externes. [Voir Informations légales.](#)

Terms of use

The ETH Library is the provider of the digitised journals. It does not own any copyrights to the journals and is not responsible for their content. The rights usually lie with the publishers or the external rights holders. [See Legal notice.](#)

Download PDF: 13.03.2025

ETH-Bibliothek Zürich, E-Periodica, <https://www.e-periodica.ch>

SCHWEIZERISCHE BAUZEITUNG

WOCHENSCHRIFT FÜR ARCHITEKTUR / INGENIEURWESEN / MASCHINENTECHNIK
 REVUE POLYTECHNIQUE SUISSE

OFFIZIELLES ORGAN DES SCHWEIZER INGENIEUR- UND ARCHITEKTEN-VEREINS
 UND DER GESELLSCHAFT EHEMAL. STUDIERENDER DER EIDG. TECHN. HOCHSCHULE
 GEGRÜNDET 1883 VON ING. A. WALDNER / HERAUSGEGEBEN VON ING. C. JEGHER

Vereins-Mitglieder, beim Verlag, Schweiz 32 Fr.,
 Ausland 40 Fr. jährl.; Nicht-Mitglieder 40 bzw.
 50 Fr., postamtl. 30 Cts. mehr. / Einzel-Nr. 1 Fr.

VERLAG CARL JEGHER, ZÜRICH
 Dianastrasse Nr. 5 / In Kommission
 bei Rascher & Cie., Zürich u. Leipzig

Inserate durch RUDOLF MOSSE, Zürich, die
 viergespaltene Colonelzeile 50, Titelseite 80 Cts.,
 Anzeigen ausländ. Ursprungs 60 Cts., Titelseite 1 Fr.



PRG
PRA

JALOUSIELADEN mit Eckfriesverbindung

+PATENT N° 61144

BESCHLÄGE

*in bester Ausführung
 fertig am Bau angeschlagen*

Wilh. Baumann Rolladenfabrik Horgen



SKF

Kugellager

Rollenlager

Transmissionen

Riemenscheiben



AKTIENGESELLSCHAFT

SKF

KUGELLAGER

ZÜRICH 1 SIHLSTRASSE 1
 Telefon: Seinau 43.30

OTIS-AUFZÜGE

130 000 ANLAGEN AUSGEFÜHRT, DAVON IN EUROPA ÜBER 30 000

OTIS-AUFZUGSWERKE, FABRIK ZÜRICH

Kittlose Verglasungen

mit hydraulisch gepressten Bleibanden für Oberlichter und Shedbauten aller Art, auf Eisen-, Holz- und Betonkonstruktionen, mit Draht- und Rohglas, widerstandsfähig gegen säurehaltige Dämpfe, erstellt

JAKOB SCHERRER, Bleicherweg 26, ZÜRICH 2

Fabrikation von Bleiröhren und Bleiprofilen aller Art - Kataloge und Offerten kostenlos

HEIZUNG UND LÜFTUNG

HEINRICH LIER, INGENIEUR

ZÜRICH

TELEPHON: SEL. 92.05

BADENERSTRASSE 440



Hier bitte!
mit einem Hubwagen
„Rekord“
mach ich's allein!!!

ALBERT IRION
STUTTGART-MÜNSTER
Werk für Eisenbau und Fahrgeräte
Geogr. 1871 Fernruf: Cannstatt 384 u. 388

Das anpassungsfähige Nahfördermittel f. Betriebe m. wechselnder Fabrikation ist d.

Hubwagen

in Verbindung mit einfachen Ladegestellen. Das meiste Auf- und Umladen fällt weg, kein Spezialarbeiter verliert Zeit mit Transporten.

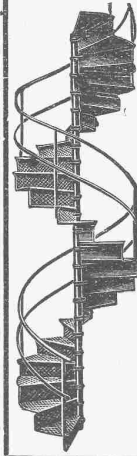
„Rekord“ ist sehr solid gebaut, bequem zu handhaben und billig.

Tragkraft bis zu 1000 kg.

Ferner Schwerlast Hubwagen b. 2500 kg Tragkraft u. alle sonstig. Transportgeräte. Verlangen Sie Prospekt u. Preisliste vom

Alleinvertreter für die Schweiz:

Dipl.-Ing. C. Baerwolf, Zürich 6, Huttenstr. 66, Tel.: Holtingen 32.21



Gebr. Demuth

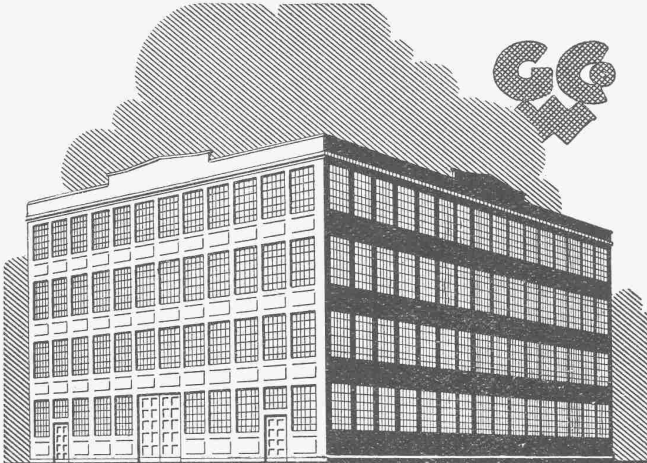
Telephon 170 **Baden** Telephon 170

Fabrik für

Moderne Blechbearbeitung
Patent. gepresste Treppen
Bauschlosserei
Eisenkonstruktionen
Patentierete Kessel

II. Abteilung

Sanitäre Einrichtungen
Elektrische Boyler und
Zentralheizungen

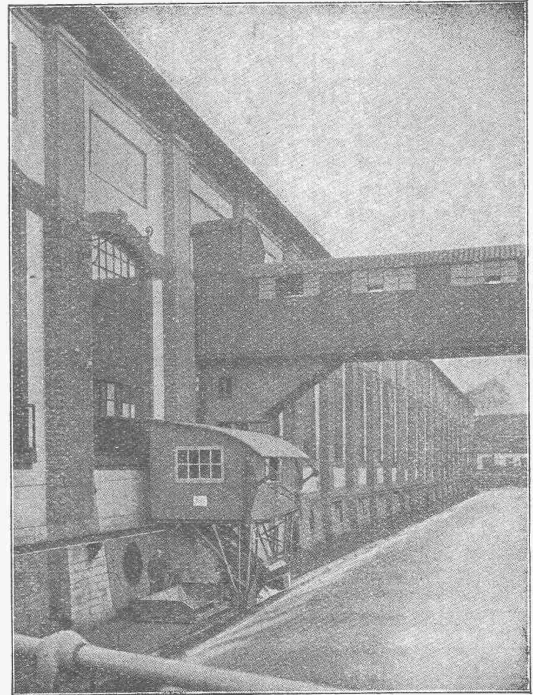


SCHMIEDEEISERNE FENSTER

TÜREN
U. TORE
FÜR

FABRIKBAUTEN

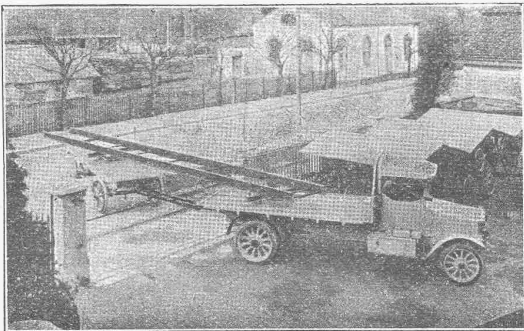
GEILINGER U. CO
WINTERTHUR



KRAFTÜBERTRAGUNGSWERKE RHEINFELDEN A.-G. (BADEN)
Kombinierte Rechen-Reinigungsmaschine mit doppeltem Schwenkkran

In- und Auslandspatente **MASCHINENFABRIK** Gegr. 1850
JONNERET SOHN, GENÈVE

Rechenreinigungsmaschinen f. jede Tiefe u. Rechenneigung
Projekte und Kostenanschläge kostenlos



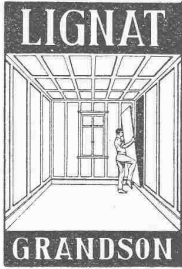
Berna 5-Tonnen mit Anhänger für Betoneisentransport

Motorwagenfabrik Berna A.-G. Olten

Motor-Lastwagen
2 bis 5 Tonnen Nutzlast

Motor-Dreiseitenklippwagen
Traktoren **Anhänger**

Probefahrten und Offerten auf Verlangen



Feuersichere Sperrholzplatten „LIGNAT“

Für Wand- und Deckenverkleidungen, Türfüllungen,
Zwischenwände, Möbel etc.

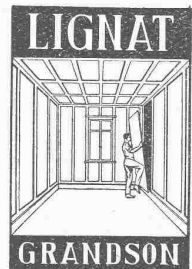
liefern die

ALLEINIGEN FABRIKANTEN:

DECKEN & WANDVERKLEIDUNGEN
Alleinige Fabrikanten
LIGNAT-WERKE A.G. GRANDSON

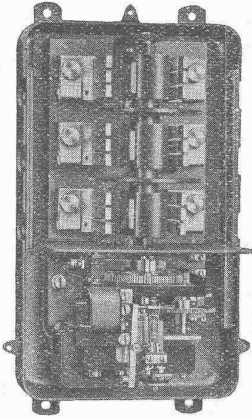
LIGNATWERKE A.-G., GRANDSON

Im Bau: Nägelikapelle Bern, 3000^q m feuersichere Decken und Wände.



DECKEN & WANDVERKLEIDUNGEN
Alleinige Fabrikanten
LIGNAT-WERKE A.G. GRANDSON

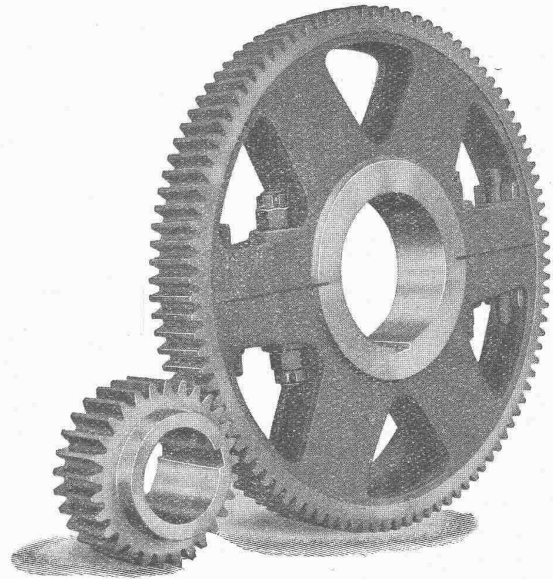
LANDIS & GYR- Wechselstrom- Schaltautomaten



Die bewährten
Schaltapparate
für

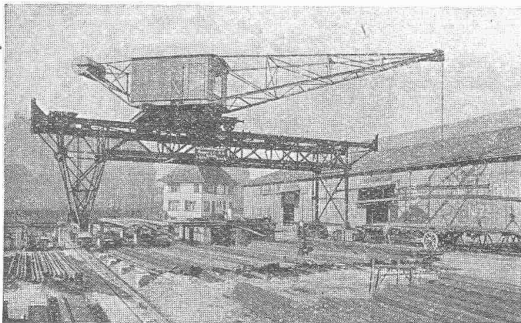
Warmwasser - Versorgung
Landis & Gyr A.-G., Zug

MAAG-ZAHNRÄDER A.-G. ZÜRICH



Stirnradgetriebe mit gehärteten und geschliffenen Ritzeln
für elektrische Lokomotiven.

**Zahnräder für alle
Verwendungszwecke**
Zahnradpumpen



Verladebrücke mit fahrbarem Drehkran, 4 t Tragkraft,
15 m Ausladung, für einen Eisenlagerplatz.

MASCHINENFABRIK RUEGGER & Co. A.-G. BASEL

KRANE ALLER ART
ELEKTROFLASCHENZÜGE
RANGIERANLAGEN, SPILLS
TRANSPORTANLAGEN für Massen u. Einzelgüter
FÖRDERBÄNDER
LUFTSEILBAHNEN

Lichtpausen • Plandruck

in jeder beliebigen Ausführung liefern prompt und tadellos

Bern, A. Messerli's Erben, Zürich



**Kittlose
Glasdächer**
GEWALZTE
EISENSPROSSE „WEMA“
MARTIN KELLER & CO
GLASDACHFABRIK
WALLISELLEN-ZÜRICH



**Blechwaren-Fabrik
& Apparatebau-Anstalt**
Rich. Bertrams
Dögensenstrasse Basel Telefon 1190

BODMER & Co Zürich
OFENFABRIK
SEEFELD-HOLBEINSTRASSE 22
TEL. HOIT. 1275



**PRÄZISIONS
REISSZEUGE**
Kern
AARAU



Kern & Cie AG.
AARAU · PRÄZISIONSWERKSTÄTTEN



**BAG
TURGI**
Dépôtis
Zürich Kasparenbühlhaus
Paris 47 Rue de Paradis

**ELEKTRO
REPARATUREN**
jeder Art, prompt & gewissenhaft
KAEGI & EGLI
ZÜRICH
Telephon
S. 1054

MINIMAX

Feuerlöscher
Schweizer-Fabrikat

Ueber
3 Millionen
Apparate im
Gebrauch

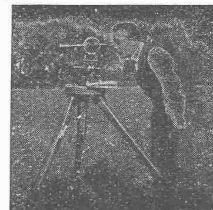


Seit 25 Jahren
wurden 73,000
Brände mit
Minimax gelöscht

Minimax-Gesellschaft Zürich
Seehofstrasse 4, Ecke Utoquai

INGENIEUR-BUREAU
Alfred Frick
Bürglistr. 28 ZÜRICH 2 Tel. Sel. 44.29

**Strassen-, Wasser-
und Eisenbahnbau**
Gegründet 1907



**PROJEKTE
BERECHNUNGEN**



**EISEN
KONSTRUKTION**
KITTLOSE
GLASBEDACHUNGEN
BAU- & KUNST-
SCHLOSSERARBEITEN
GEBR. TUCHSCHMID
FRAUENFELD



Asphalt-Arbeiten
Wasserdichte Abdeckungen
HEINRICH BRÄNDLI, HORGEN
Asphalt-, Dachpappen- und Holzzement-Fabrik

Elektrische Kirchenheizungen

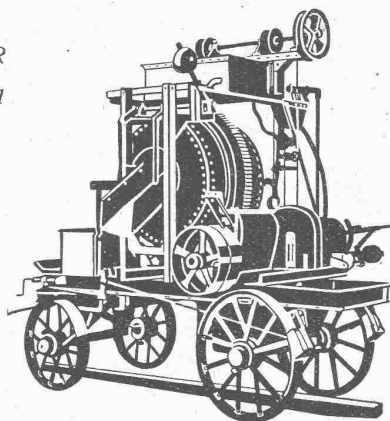
liefert als

SPEZIALITÄT

„Therma“ A.-G., Schwanden
[Glarus]

Maschinenfabrik Dr. GASPARY & Co.
 Markranstädt b. Leipzig

Vertreter:
 Ing.
 H. REBER
 Zürich 7,
 Klusstr. 31



Fahrbarer Beton- und Mörtelmischer

Katalog
 No. 101 frei

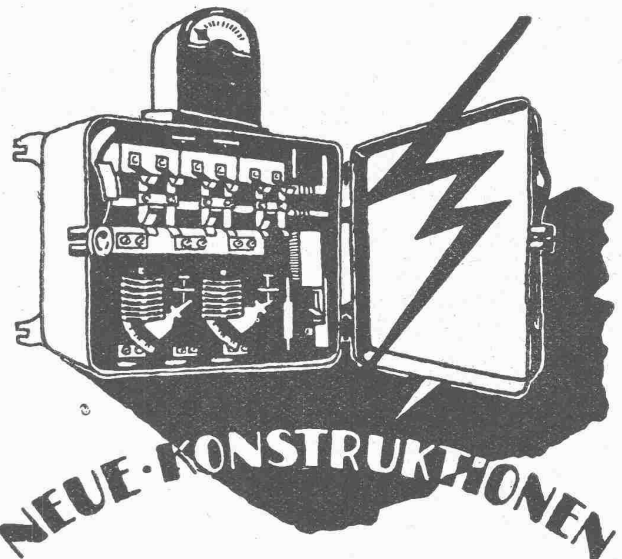
Besuch
 erbeten

MISCHMASCHINEN

stationär und fahrbar für Grob- und Feinbeton
 unübertroffen in Konstruktion und Leistung.

Hydraulische und mechanische Preßeinrichtungen
 für Zement-, Terrazzo- und Granitoid-Platten.

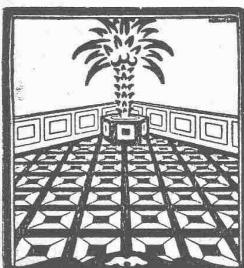
**Alle Maschinen und Formen
 zur Zementwarenfabrikation.**



NEUE KONSTRUKTIONEN

SCHALT-AUTOMATEN- SICHERUNGS-KASTEN	SCHALT-KASTEN
HAUSANSCHLUSS-KASTEN	STROMBEGRENZER
SCHWIMMER-SCHALTER	FERN-SCHALTER
SCHALTBATTERIEN	GUSSGEKAPSELTE

MOVO A.-G. VEVEY
 FABRIK · ELEKTR. APPARATE
 TELEPHON 696 TELEGRAMM · MOVO ·



VERBAND SCHWEIZERISCHER PARQUETFABRIKANTEN, BERN
 mit Verkaufsbureaux in: ZÜRICH, LUZERN, BASEL und BIEL übernimmt

PARQUET-ARBEITEN

in einfacher und reicher Ausführung. Alleinlieferanten des bestbewährten Asphaltine Klebemittels.

GELEGENHEITSPOSTEN:

Billige Schwachparquets mit Metallfedern zum Belegen von ausgelaufenen Holzböden.

Euböolith-Böden

garantiert bestbewährter fugenloser Bodenbelag für Fabriken, Schulen, Bureaux.

Tel.: **3.35**

Euböolithwerke A.-G., Olten

Fasertorf-Isolierplatten



isolieren gegen Kälte und Wärme, dämpfen den Schall, vermindern Erschütterungen. Andern Isoliermaterialien ebenbürtig, aber **viel billiger**

Verwendung für Innen- u. Aussenmauern, Boden-, Decken- (Schrägböden) und Dachkonstr. aller Art. Prospekt mit Anleitung gratis durch: TORF-ISOLIER-WERK A.-G. Altstätten (St.Gall). Geschäftsleitung: O. NEUMEYER, MONTLINGEN (RHEINTAL) Telefon Nr. 24

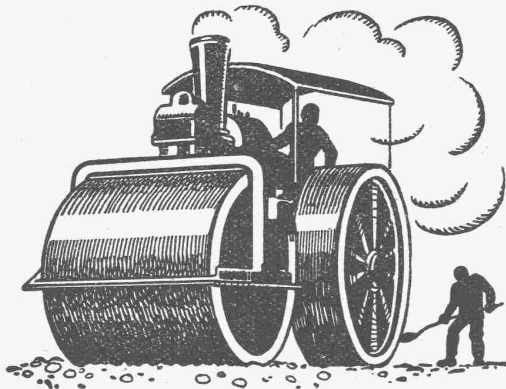
„EXPRESS“



Akten- und Brief-Aufzüge

für Banken, Geschäftshäuser etc. **Speise-Aufzüge** erstellen in tadelloser Ausführung und mit leichtem geräuschlosem Gang

Gebr. Gysi & Cie., Baar-Zug Konstruktions-Werkstätte.



SCHWEIZ. STRASSENBAU-UNTERNEHMUNG A.G.

BERN

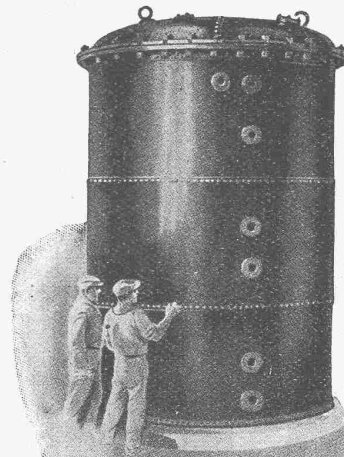
LAUPENSTR. 8

TEL.: BOLLWERK 84.83

ZÜRICH	LAUSANNE	OLTEN	ALPNACH
STEINWIESSTR. 40	RUE D'ETRAZ 20	SOLOTHURNERSTR. 4	BAHNHOFPLATZ
TEL.: H. 43.81	TEL.: 20.28	TEL.: 7.88	TEL.: 7

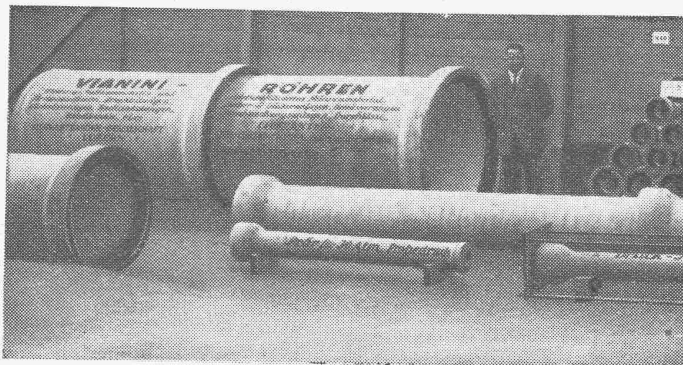
Nacovia-Beläge

KESSELSCHMIEDE



VAKUUM-KESSEL zum Auskochen von Transformatoren und Apparaten.
TRANSFORMATOREN-KESSEL
Öl- und Vakuumdicht für elektr. Zentralen, Unterstationen, Locomotiven.
ÖL-RESERVOIRE
ÖL-KOCHKESSEL
TURBINEN-ROHRLEITUNGEN

RICHTERSWIL



Vianini-Röhren

⊕ Pat. (Armierter Betonröhren mit Muffen) ⊕ Pat. für Druckleitungen, Bewässerungsanlagen, Kanalisationen, Dücker, Durchlässe etc.

Biegungs- und druckfest, absolut dichtes, porenloses Material von unabsehbarer Lebensdauer. Rasches Verlegen und zuverlässige Dichtung. Kein Einbetonieren der Röhren, Anschluss von Nebenleitungen jederzeit leicht auszuführen.

Lieferanten:

Internat. Slegwartbalken-Gesellschaft
Luzern

Desmeules Frères
Fabrique de Produits en Ciment
Granges-Marnand

Schweiz. Landw. Ausstellung, Bern 1925 Ehrendipl. mit gold. Medaille (Höchste Auszeichg.)
Kostenlose Beratung und Offerten durch:
Dipl. Ing. K. GANZ, Ing.-Bureau für Tiefbau, MEILEN, Telefon 128
Alleinvertreter für die deutsche Schweiz.