

**Zeitschrift:** Schweizerische Bauzeitung  
**Herausgeber:** Verlags-AG der akademischen technischen Vereine  
**Band:** 87/88 (1926)  
**Heft:** 1

## Werbung

### Nutzungsbedingungen

Die ETH-Bibliothek ist die Anbieterin der digitalisierten Zeitschriften. Sie besitzt keine Urheberrechte an den Zeitschriften und ist nicht verantwortlich für deren Inhalte. Die Rechte liegen in der Regel bei den Herausgebern beziehungsweise den externen Rechteinhabern. [Siehe Rechtliche Hinweise.](#)

### Conditions d'utilisation

L'ETH Library est le fournisseur des revues numérisées. Elle ne détient aucun droit d'auteur sur les revues et n'est pas responsable de leur contenu. En règle générale, les droits sont détenus par les éditeurs ou les détenteurs de droits externes. [Voir Informations légales.](#)

### Terms of use

The ETH Library is the provider of the digitised journals. It does not own any copyrights to the journals and is not responsible for their content. The rights usually lie with the publishers or the external rights holders. [See Legal notice.](#)

**Download PDF:** 13.03.2025

**ETH-Bibliothek Zürich, E-Periodica, <https://www.e-periodica.ch>**

# SCHWEIZERISCHE BAUZEITUNG

WOCHENSCHRIFT FÜR ARCHITEKTUR / INGENIEURWESEN / MASCHINENTECHNIK  
REVUE POLYTECHNIQUE SUISSE

OFFIZIELLES ORGAN DES SCHWEIZER INGENIEUR- UND ARCHITEKTEN-VEREINS  
UND DER GESELLSCHAFT EHEMAL. STUDIERENDER DER EIDG. TECHN. HOCHSCHULE  
GEGRÜNDET 1883 VON ING. A. WALDNER / HERAUSGEGEBEN VON ING. C. JEGHER

Vereins-Mitglieder, beim Verlag, Schweiz 32 Fr.,  
Ausland 40 Fr. jährl.; Nicht-Mitglieder 40 bzw.  
50 Fr., postamtl. 30 Cts. mehr. / Einzel-Nr. 1 Fr.

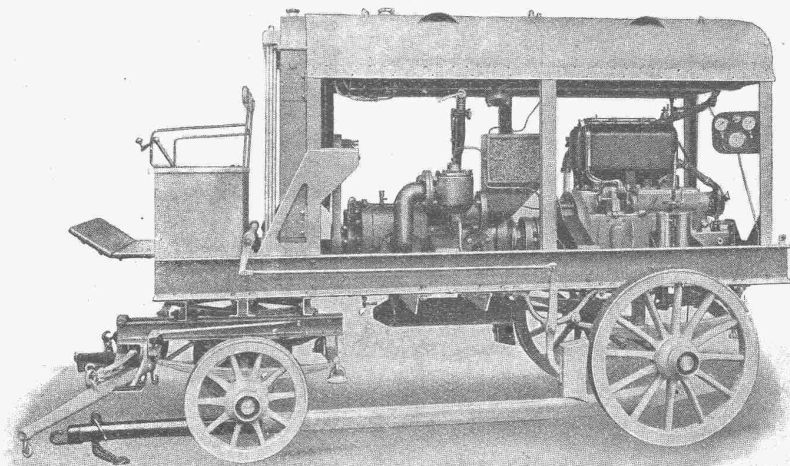
VERLAG CARL JEGHER, ZÜRICH  
Dianastrasse Nr. 5 / In Kommission  
bei Rascher & Cie., Zürich u. Leipzig

Inserate durch RUDOLF MOSSE, Zürich, die  
viergespaltene Colonelzeile 50, Titelseite 80 Cts.,  
Anzeigen ausl. Ursprungs 60 Cts., Titelseite 1 Fr.

## Schweizerische Lokomotiv- und Maschinenfabrik Winterthur

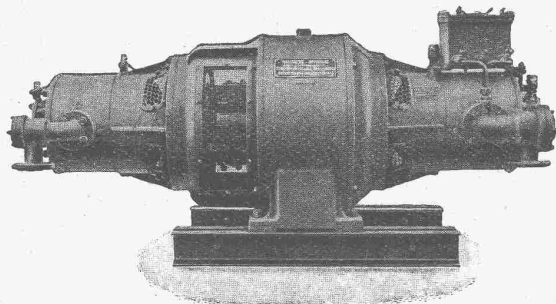
### Rotierende Kompressoren und Vakuumpumpen „Winterthur“

geeignet für  
stationäre  
und  
fahrbare  
Anlagen



Fahrbare Kompressor-Anlage

Direkte Kupplung  
mit Elektromotoren  
oder Riemenantrieb



Bremskompressor „Winterthur“

Spezial-Ausführungen als

### Bremskompressoren und Bremsvakuumpumpen

für elektrische Lokomotiven  
und Motortriebwagen



Elektromechanische Werkstätten

# S. SPÄLTI

Vevey

11, Rue Chenevières  
Telephon 940

Zürich

121 Hardturmstrasse  
Tel. Sel. 23.16 u. 23.17

Lieferung, Umtausch, Kauf, Reparatur, Um-  
und Neuwicklung von

**Elektromotoren, Generatoren  
und Transformatoren**

Fabrikation von

**Spezialmotoren, Transformatoren,  
Regulierantrieben und elektrischen  
Lichtpausmaschinen**

## IMPRÄGNIERANSTALT UND SÄGEREI



**SCHWEIZ-  
GESELLSCHAFT FÜR  
HOLZKONSERVIERUNG  
A-G  
ZOFINGEN**

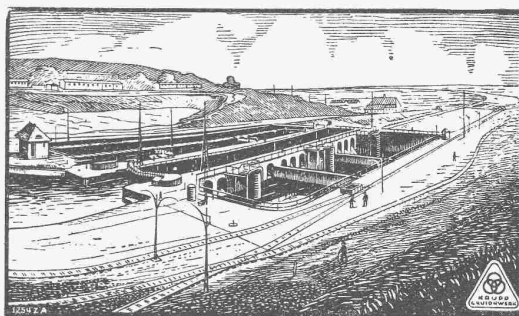
**Bahnschwellen**  
für Industriegeleise.

**Holzpflaster**  
für Autogaragen, Werkstätten, Fabrikräume.

**Einfriedigungen**  
für Gärten und Fabrikareale mit 10-jähriger Garantie.

Imprägnierung mit Teeröl nach den Vorschriften der  
Schweizerischen Bundesbahnen.

# KRUPP GRUSONWERK MAGDEBURG



Treppenschleuse

Maschinelle Einrichtungen und  
Eisenkonstruktionen für den  
**WASSERBAU**

Tore, Schütze für Schleusen, Docks und Tal-  
sperrren, Schiffshebewerke, Wehranlagen,  
Sicherheitsstore, bewegliche Brücken u. a. m.  
Krane, Verladeanlagen, Daumenkräfte

Stand No. 464

Stand No. 464

Gesetzl. geschützt.Gesetzl. geschützt.

# Everlasting Cover

Streichfertig!Streichfertig!

## Deckt, dichtet, isoliert und kittet dauernd alle Unterlagen:

Holz, Beton, Blech, Pappe, Ziegel, Glas, Eisen, Metalle, Zement, Schiefer, Holzzement.

### Ergibt aufgestrichen

eine geruchlose, hochelastische, glatte, leicht waschbare, absolut wasserdichte, gegen Temperaturschwankungen unempfindliche, nie reissende, nie springende Decke. Selbst teerfrei und säurefrei, greift es die Unterlage nicht an, wird aber auch selbst von Säuren, Mineralölen und Gasen nicht angegriffen.

*Everlasting Cover ging kürzlich aus zwei grossen Konkurrenzen mit amerikanischen und europäischen Fabrikaten siegreich hervor: Bei der Vergebung der Abdichtung der Trinkwasserreservoirs einer grossen Stadt und des wasserdichten Anstriches der Betonbedachung einer grossen Strassenbahnverwaltung.*

**Bestellen Sie zur Probe:** Everlasting Cover Anstrichmasse in 10-, 20- und 50-kg-Blechkannen.  
Everlasting Cover Kittmasse in 5-, 10- und 20-kg-Blechdosen.

*Verlangen Sie Prospekt!*

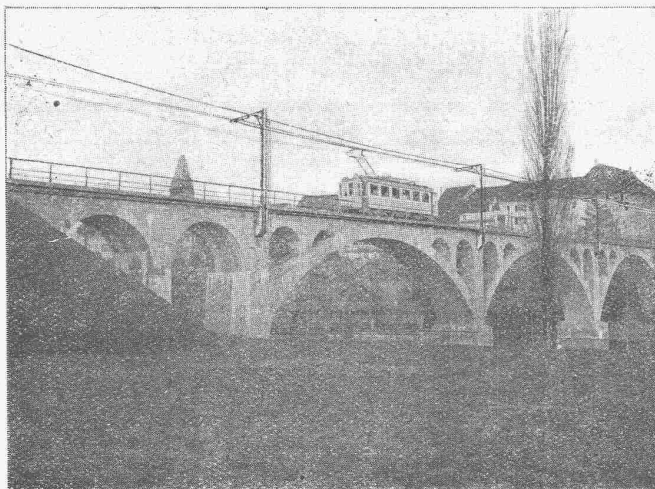
## CRISTALLO A.-G.

Sihlquai 55 - **VERKAUFS-ZENTRALE ZÜRICH** - Tel. Sel. 23.07

Vertretungen werden abgegeben, jedoch nur an Fachleute, die über erstklassige Referenzen verfügen.

### A.-G.

# KUMMLER & MATTER AARAU



Bau von Kontaktleitungen für elektrische Bahnen, von Primär- und Sekundär-Leitungen.

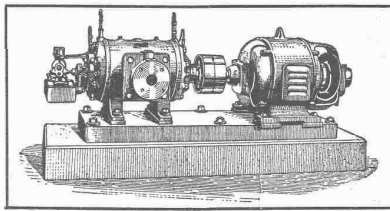
Fabrikation von Fahrleitungs - Materialien.

Kunden - Feuerverzinkerei.



# BURCKHARDT

Kolben- und Rotations-  
Maschinen  
50 jährige Erfahrung



Riemenantrieb oder direkte  
Kupplung mit Motoren  
Erstklassige Ausführungen

## KOMPRESSOREN — VAKUUMPUMPEN

MASCHINENFABRIK BURCKHARDT A. G. BASEL



DRUCKLEITUNGEN BRUSIO

SOCIÉTÉ ANONYME  
DES FORGES ET ACIÉRIES DE DILLING  
s. / SARRE

**DILLINGER HÜTTENWERKE A.-G.**  
**DILLINGEN-SAAR**

GEGRÜNDET 1685

**GESCHWEISSTE HOCHDRUCK-  
ROHRE:**

**SPEZIALITÄT:**  
**QUALITÄTS-BLECHE FÜR GENIETETE  
TURBINEN-ROHRE**

**AUSGEFÜHRTE ANLAGEN IN DER SCHWEIZ MIT  
GESCHWEISSTEN HOCHDRUCK-ROHREN:**  
KRAFTWERKE BRUSIO IN CAMPOCOLOGNO, GRAUBÜNDEN  
KRAFTWERK BURGLAUENEN DER JUNGFRAU-BAHN  
KRAFTWERK VERNAYAZ — APROZ s. NENDAZ  
DALA UND ILLSEE-TURTMANN IM WALLIS

**QUALITÄTSBLECH-LIEFERUNGEN FÜR GENIETETE  
ROHRE:**

LUZERN-ENGELBERG  
KANDER-, RABIUSA- UND VERZASCA-WERKE  
UND VIELE ANDERE MEHR

**VERTRETER FÜR DIE SCHWEIZ:**

**„SOGÉCO“**

**AKTIENGESELLSCHAFT FÜR DEN HANDEL MIT INDUSTRIE-  
PRODUKTEN VORMALS HENRI SCHOCH  
ZÜRICH**

**GEBR. HOTZ**  
ZÜRICH 6

\*

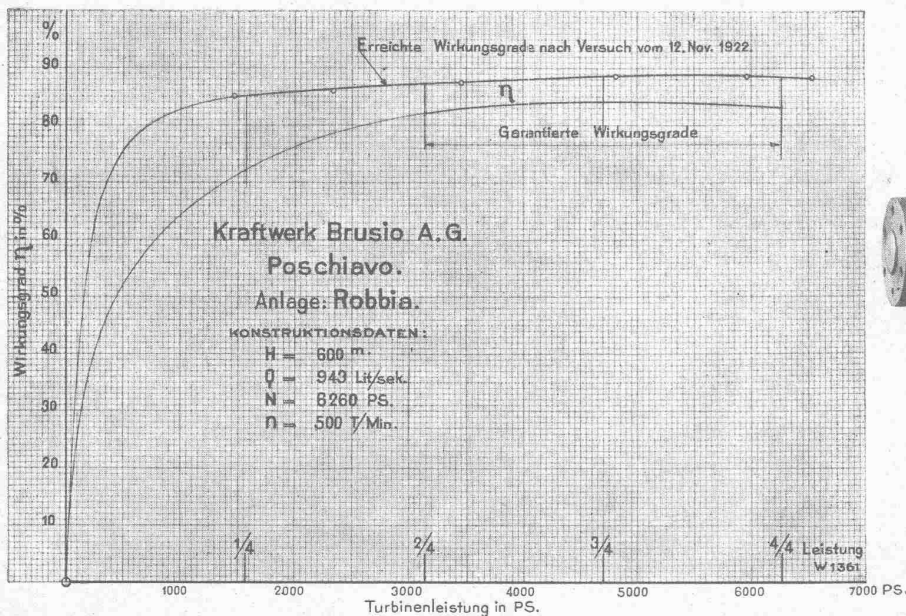
**Elektrische Unternehmungen**

# Escher Wyss & Cie.

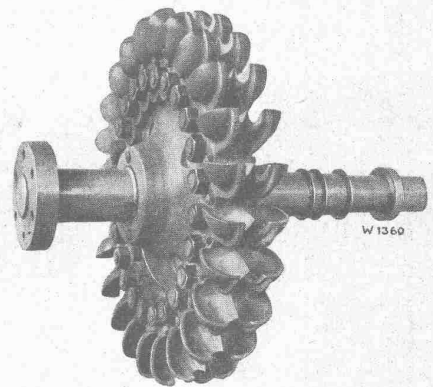
## Zürich

### Wasserturbinen

für alle vorkommenden Verhältnisse  
und bis zu den grössten Einheiten



Wirkungsgradkurve einer Freistrahlturbine der Anlage Robbia

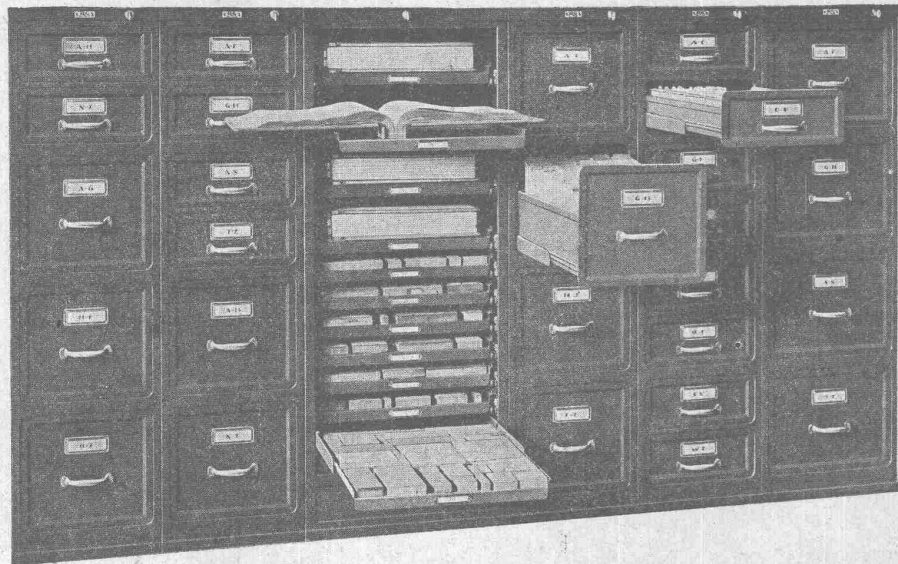


#### Weitere Spezialitäten:

Hochdruck-Rohrleitungen ~ Kugelschieber ~ Regulaforen ~ Turbopumpen für Hoch- und Niederdruck ~ Dampfschiffe für Flüsse und Seen ~ Schiffsmaschinen ~ Zoelly-Dampfmaschinen ~ Turbokompressoren ~ Autovapor-Eindampfungsanlagen ~ Eis- und Kältemaschinen ~ Kältemaschinen „Autofrigor“ ~ Papiermaschinen für alle Papiere ~ Dampfkessel

# Ihr ganzes Personal

ist in seiner Arbeit vom guten Funk-  
tionieren der Registratur  
abhängig!



Wählen Sie unsere ausgezeichneten Stahlmöbel

**ERGA**

und die bestbewährte



Registratur, die in den meisten Schweizerfirmen eingeführt ist.

Kostenlose Prospekte und Vorführung durch

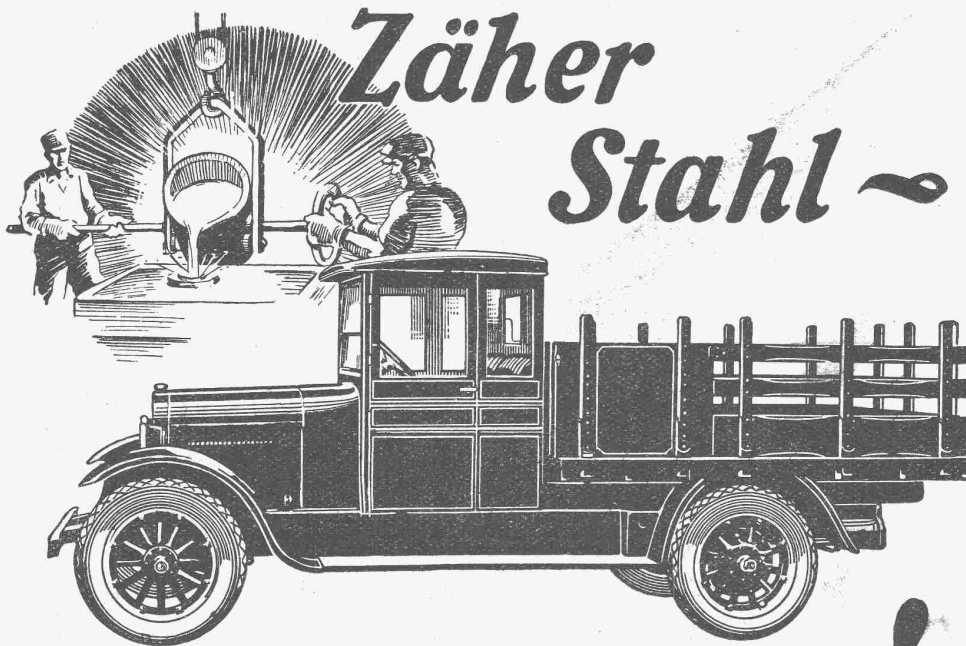
**Rüegg-Naegeli & Cie. <sup>A.</sup>/<sub>G.</sub>**

Bahnhofstr. 27  
Maneggplatz 7

**Zürich**

Telephon Selnau 37.09





## Zähe Lastwagen!

Der Mensch ist so gut wie sein Charakter — der Lastwagen so gut wie der Stahl, aus dem er erstellt wird.

*Chromvanadium-Stahl* ist den grössten Erschütterungen gewachsen. Er ist dreimal so stark wie gewöhnlicher Stahl.

Alle wichtigen Teile des Graham Brothers Lastwagens sind aus kostbarem Chromvanadium-Stahl erstellt.

Wissenschaftliche Expeditionen bedienen sich des Graham Brothers Lastwagens, weil er über die schlechtesten Strassen und die schwersten Lasten triumphiert. Er wird von den Regierungen von 71 Ländern benützt.

Graham Brothers Lastwagen ist zäh wie Chromvanadium-Stahl. Es existiert kein zäherer Stahl.

1 Tonne Chassis Fr. 8000.—

1½ Tonne Chassis Fr. 9700.—

1½ Tonne LB (nieder) Chassis Fr. 10,500.—

Generalvertretung für die Schweiz:

S. A. FRAZAR A.-G.

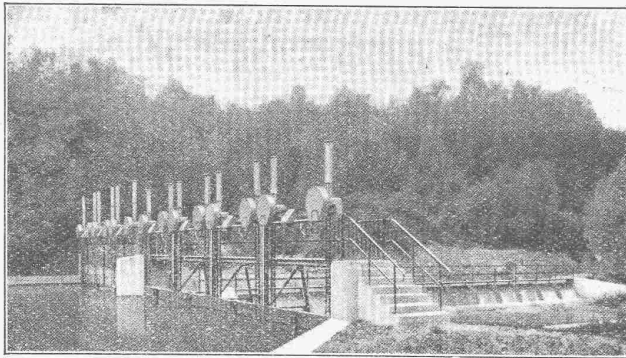
ZÜRICH

Dufourstrasse 4  
Telephon Hottingen 70.34.

Vollständiges Ersatzteillager. — Eigene Spezialreparaturwerkstätte.

# GRAHAM BROTHERS TRUCKS

Eine Abteilung  
von Dodge Brothers Detroit



# W. Koch & Co

Z · Ü · R · I · C · H

Maschinenfabrik, Eisenhochbau

Giesserei

Eisenhoch- und Brückenbauten  
Leitungsmasten, eiserne Fenster  
Stauwehrranlagen jeder Art etc.

## Ingenieurbureau F. Boesch

Nachfolger von L. Kürsteiner

Pelikanstrasse 3 - ZÜRICH - Tel. Selnau 52.23

Projekte, Kosten-Berechnungen, Bau-  
leitungen und Gutachten

für

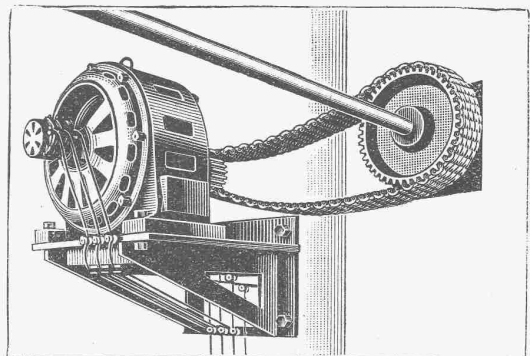
Hoch- u. Niederdruck-  
Wasserkraft - Anlagen

Schiffahrtsanlagen

Wasserversorgungen

Kanalisations-  
und Kläranlagen

## Renold- Ketten-Antriebe



Positive Kraftübertragung bei kleinsten Wel-  
lenabständen, daher **Platzersparnis**.

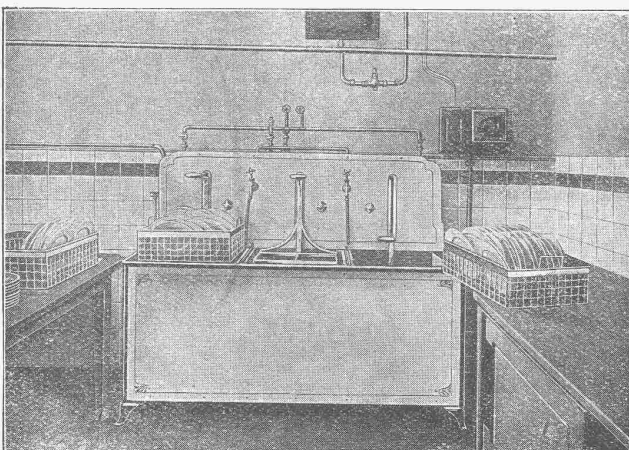
98% Nutzeffekt, keine Gleitverluste wie bei Riemen,  
daher **erhöhte u. verbesserte Produktion**.

Keine Spannung wie bei Riemenan-  
trieben, daher **Kraftersparnis u.**  
**Schonung der Wellenlager**.

Kettenantriebe laufen **geräuschloser** als Zahn-  
radgetriebe, Kettenantriebe sind **elastischer** als  
Zahnradgetriebe und gestatten mehr **Bewe-**  
**gungsfreiheit bei der Aufstellung von**  
**Motoren und Maschinen**.

**Grosse Lebensdauer, wenig Repara-**  
**turen, geringe Wartung, daher billi-**  
**ger im Betrieb** als jeder andere Antrieb.

Fachmännische Beratung und Kostenvoranschläge durch  
**W. EMIL KUNZ, Goethestr. 10, ZÜRICH**



Essgeschirr-Abwasch-Maschine  
*Machine à laver la vaisselle*

# " PRIMUS "

Patentiert in allen Staaten. | *Brevetée dans tous les pays.*

Verschiedene  
Größen mit zwei oder drei  
Kupfer-Bassin.

*Diverses*  
*grandeurs avec 2 ou 3*  
*bassins en cuivre.*

Prospekte und kostenlose Auskunft:  
*Prospectus et renseignements:*

**Zehnder & Co., Stampfenbachstr. 57, Zürich**





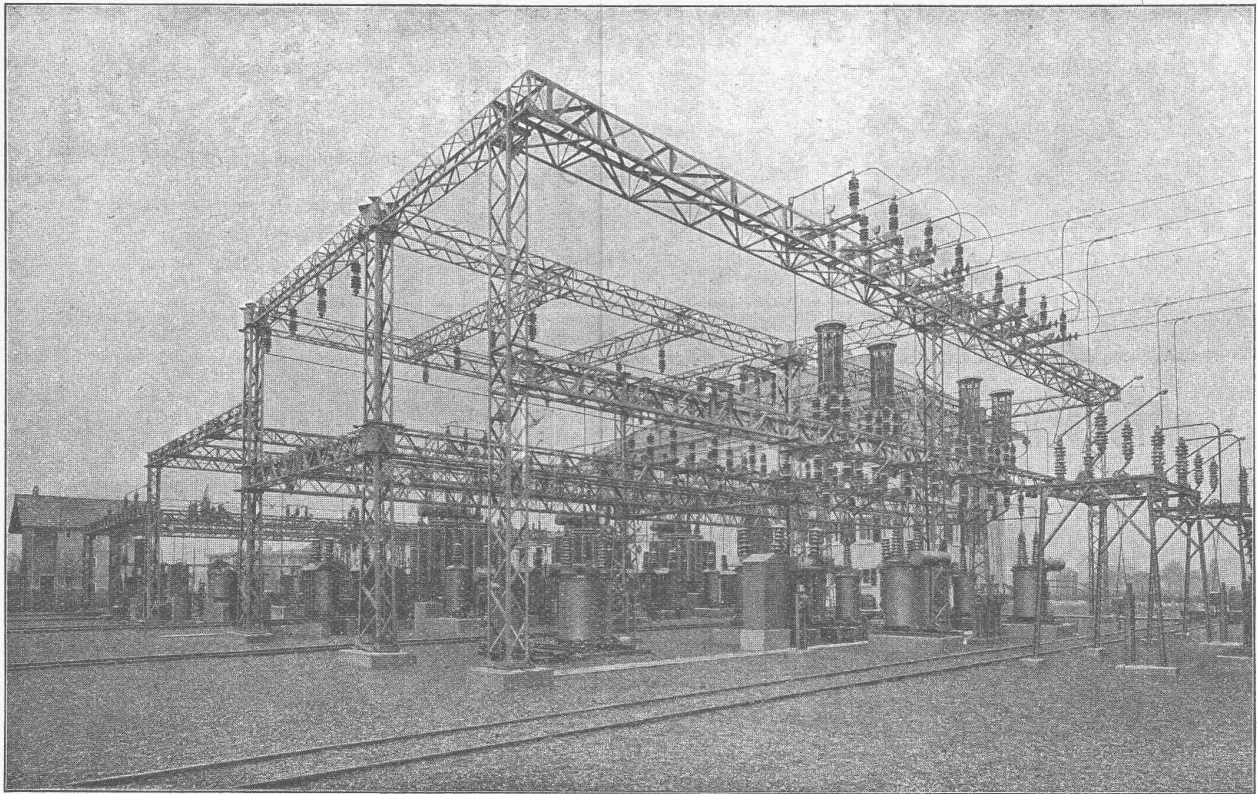
Kommandosaal im Kraftwerk Amsteg.

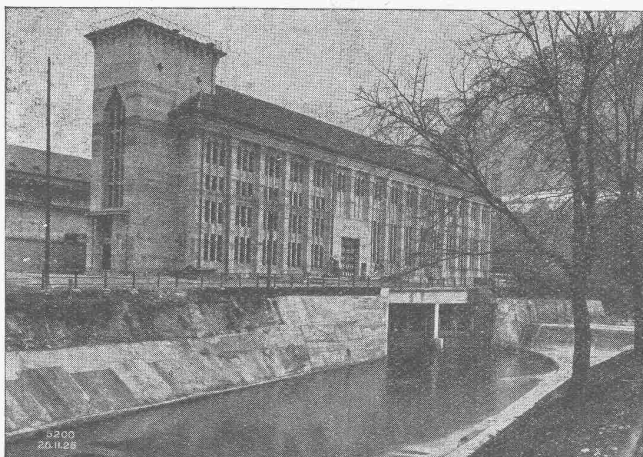
# Carl Maier & Cie., Schaffhausen

Fabrik elektrischer Apparate und Schaltanlagen.

Starkstromapparate, Kommandopulte, Freiluftstationen, Schaltkasten

Freiluft-Unterwerk in Ermenbrücke (Luzern).





# J. J. RUEGG & Co.

Zürich - Basel - Delémont

Ingenieurbureau \* Bauunternehmung

Projektierung u. Ausführung

von

Wasserbauten

Brückenbauten

Beton- und Eisenbetonbauten

Industriebauten, Hochbauten

Eisenbahn-, Tunnel- und Stollenbauten

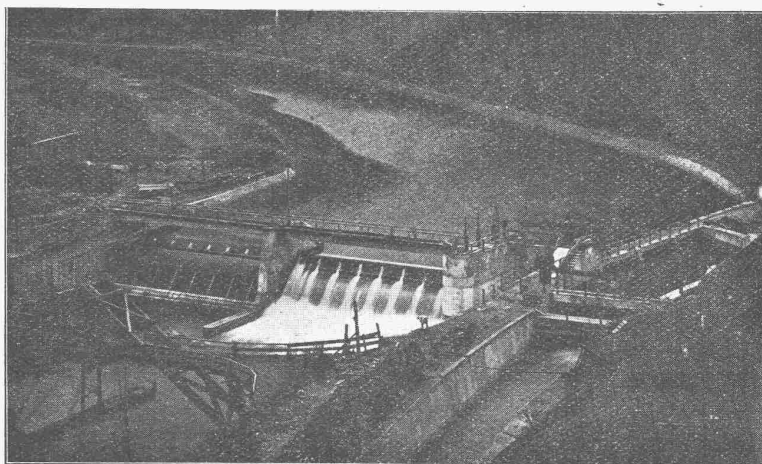
# Huber & Lutz \* Zürich

Ingenieurbüro

Stampfenbachstrasse 75

## Wehranlagen, selbsttätige Stau- und Abflussvorrichtungen

**Hydraulisches Dachwehr** (Betriebsmodell in der Ausstellung, Stand Nr. 337) mühelos bedienbar oder selbsttätig wirkend. Ueber 70 Wehre ausgeführt, auch in Flüssen mit starker Geschiebeführung.



Dachwehr mit 2 Feldern von je 16 m Breite und 2,8 m Stauhöhe des Kraftwerkes Opponitz der Wasserkraftwerke A.-G. „WAG“ (Gemeinde Wien)

**Automat. Überfallklappen**

**Automat. Grundablass**

**Abflussregulierung**

**Saugüberfälle**

**Energievernichter**

**Kolksicherer**

**Sturzboden**

(Pat. Pfleischinger-Läufer, Wien)

Beste Zeugnisse zu Diensten

# Tiefbohr- und Baugesellschaft A.-G.

Zürich

(Société d'Entreprise de Forages et de Travaux S. A.)

Bern

Gerbergasse 7 - Tel.: Selnau 81.92

Kapellenstrasse 9 - Tel.: Bollwerk 27.56

Sondierungen - Tiefbohrungen - Filterbrunnen - Fundationen - Pfahlgründungen  
Schacht- und Stollenbau - Klärung und Reinigung von Wasser und Abwasser - Kana-  
lisationen - Pumpwerke - Behälter - Beton- und Eisenbetonbau

Spezialität: Schnellfilter für Industrierwasser

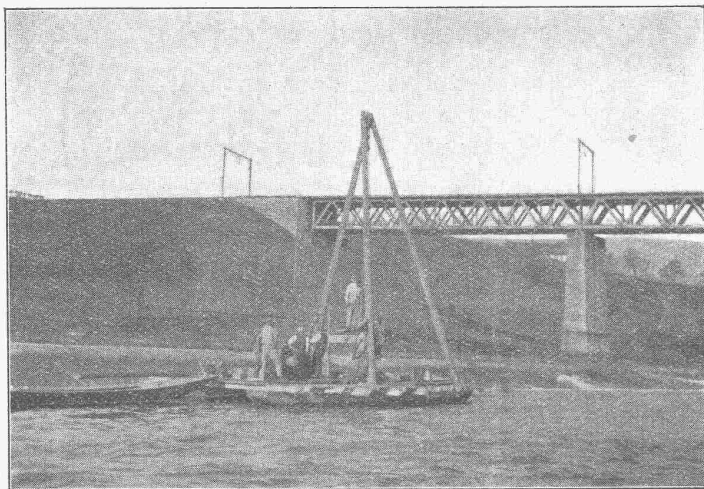
Projekte

## Bohr-Pressbetonpfähle

Ausführungen



# Tiefbohrungen Wasserversorgungen



Seit 1898

bis 1926

**657 ANLAGEN**

projektiert und  
ausgeführt

Sondierbohrungen  
in der Limmat bei Wettingen

Akt.-Ges. ADOLF GUGGENBÜHL Ingenieur

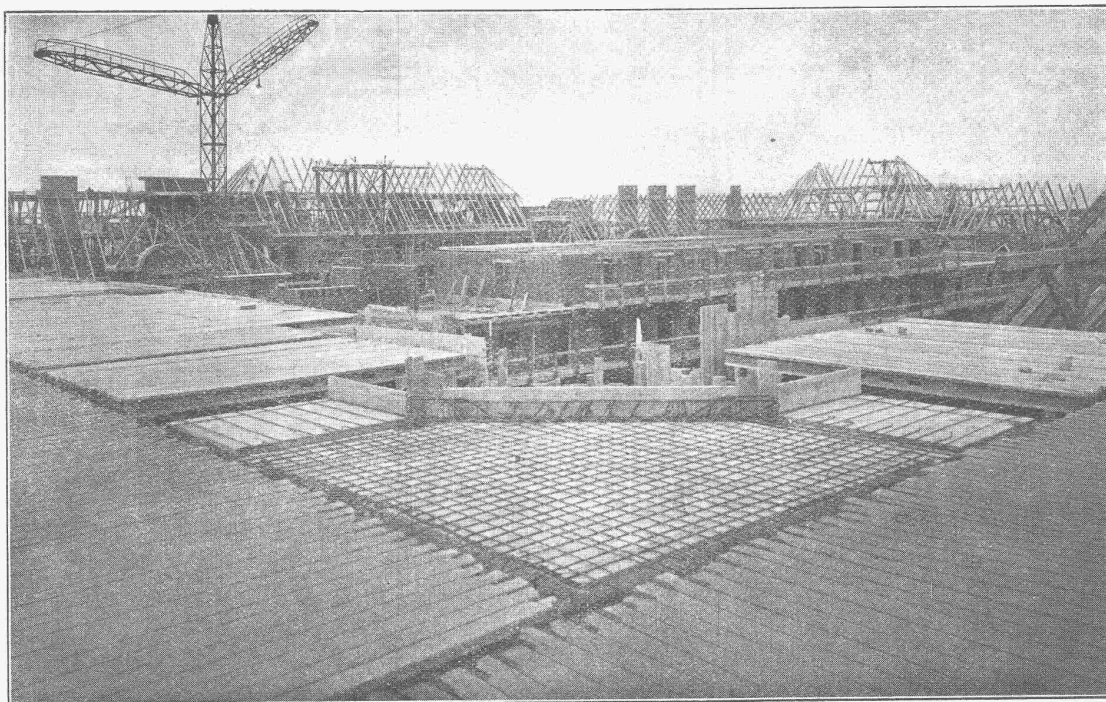
vormals GUGGENBÜHL & MÜLLER

ZÜRICH

Telephon: Hottingen 28.97

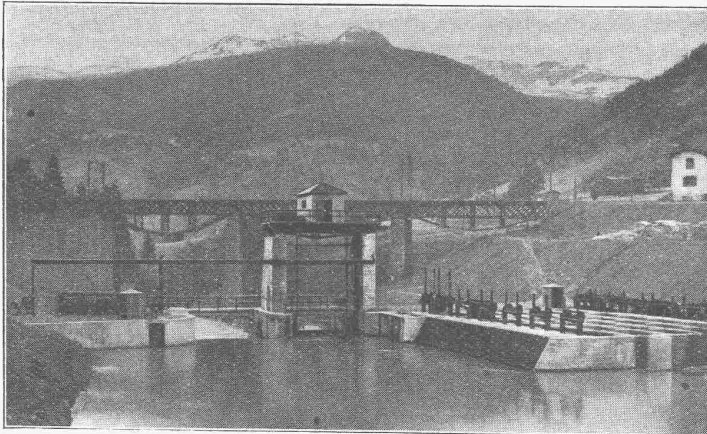
Weinbergstrasse 1

## Eisenbeton-Balken „Rapid“ helfen Ihnen sparen an Zeit und Geld!



Fabrikation für Kanton Thurgau: **Rud. Schwarzer**, Cementwarengeschäft, Frauenfeld  
Fabrikation für Kanton Glarus und Zürichsee: **Wunderli & Cie.**, Richterswil  
Fabrikation für Kanton Basel: **Müri, Lörrach** (Baden)  
Fabrikation für Kanton Genf und Waadt: **Gornaz & fils**, Allaman

Fabrikation für Kanton Zürich: **Streiff & Co.**, Winterthur.



# ROBERT MOOR

KONSULTIERENDER INGENIEUR

Sonnenquai  
No. 10

ZÜRICH

Telephon  
Hottingen 35.28

Projektierung, Bauleitung, Begutachtungen  
von Wasserkraftanlagen, Wasser-  
versorgungen und andern Tiefbauarbeiten

Eigene bewährte Bauweisen und Konstruktionen  
für Druckstollen, Wasserschlösser, Heber  
und Grundwasserfassungen

KRAFTWERK KLOSTERS-KÜBLIS

Landquartfassung in Klosters  
— Stauwehr und Kläranlage

**OTTO  
SCHRANZ**  
VERVIELFÄLTIGUNG  
VON  
ZEICHNUNGEN  
TECHNISCHER UND KÜNST-  
LERISCHER NATUR  
**ZÜRICH**  
REITERGASSE 11  
TEL. S.5346

Alles zum

**HEBEN**

**TRANSPORTIEREN**

**BAUEN**

**Rohöl-Motoren**, wirtschaftlich  
und zuverlässig

**Motoren Elektrische** und  
Benzin

**Beton-Mischer**, für die Ver-  
hältnisse unseres Landes ge-  
schaffen

**Strassen-Walzen**, Motor- und  
Dampf

**Kompressoren**  
**Patent-Steinbrecher**

**Hebe - Werkzeuge**, Krane,  
Bau-Aufzüge etc.

**Baulokomotiven**, Dampf- u.  
Motor

**Rollmaterial**

*In Ihrem Interesse sollten Sie prinzipiell bei  
Anschaffungen Angebote der Rubag verlangen.*

Beratende Fachleute stehen Ihnen kostenlos  
zur Verfügung.

*liefert vorteilhaft*

**RUBAG** Rollmaterial-Baumaschinen A.-G.  
ZÜRICH 1 - Seidengasse 16, Telephon S. 49.57

# BAUMANN, KOELLIKER & Co., A.-G.

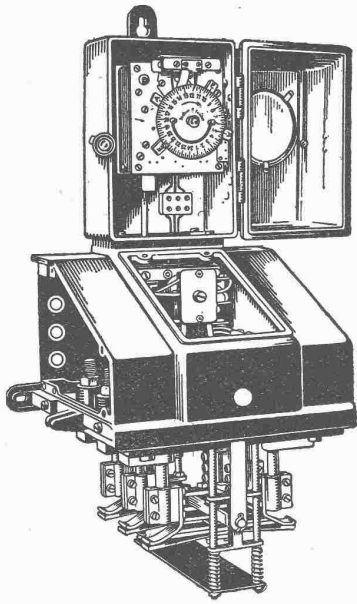
ZÜRICH 1

BAHNHOFSTRASSE - FUSSLISTRASSE 4



**Kontaktleitungen für elektrische Bahnen**

Installationen für Verwendung elektrischen Stromes jeder Art



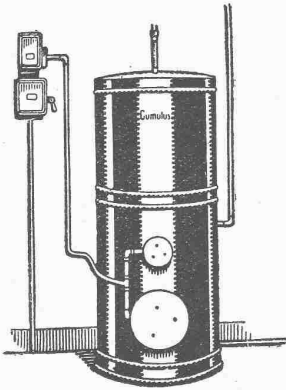
Stand 435, Halle IV.

**Zeitschalter  
Fernschalter  
Schaltuhren  
Treppenhausautomaten  
Schaltausrüstungen  
Eismaschinenschalter  
Temperaturregulatoren  
Druckregulatoren**

## Elektrische Heisswasser-Boiler „CUMULUS“

als

Badeboiler, Wandboiler, Sparboiler, stehende Boiler  
von 20 — 1200 l Inhalt und darüber  
Stets ab Lager lieferbar



## Elektrische Akkumulier-Oefen „PRIMULUS“

von 2—12 kw in diversen Typen

Ueber 15,000 Speicheranlagen im In- und Auslande  
im Betrieb

*Verlangen Sie  
bitte unsere  
Spezial-Kataloge*

Prospekte und nähere Angaben erteilen gerne die tit. Elektrizitätswerke und Installateure,  
sowie die Fabrik elektrischer Apparate

# Fr. Sauter <sup>A.</sup> <sub>G.</sub> Basel

**Technisches Bureau Zürich:  
Tuggenerstrasse 3**

**Bureau technique à Genève:  
25, Boulevard Georges Favon**





**Kanalisations-, wie alle Wasserdichtungen während grosser Wassermengen und starken Druckes**

mit

**SIKA**

**schützt gegen Aggressivwässer, wie auch gegen Oele, Petrol, Masut, Salpeter und Schwamm.**

*Verfahren für Heisswasser-Reservoir-Abdichtung.*

**Stein-Reinigung, -Härtung und -Conservierung; sowie Härtung und Staubverhinderung von Cementböden mittels „PURIGO 1 u. 5“.**

**Wetterfeste, dichtende, unsichtbare Putz-, Haustein- und Ziegel-Imprägnierung mittels „CONSERVADO 1, 3 u. 5“.**

**Wetterfeste, dichtende Deckanstriche „CONSERVADO 2“.**

**Gegründet 1910**

**Kasp. Winkler & Co., Altstetten-Zürich**

Fabrik chemisch-bautechnischer Produkte

TELEPHON: UTO 50.04

TELEGRAMME: „SIKA ZÜRICH“

**An der Internationalen Ausstellung für Binnenschifffahrt und Wasserkraftnutzung, Basel 1926**

Ausstellungsplatz im Freien Nr. 136

**Beton-Schütтанlagen**

**Giess-Türme und Masten**

**Beton-Mischer und Aufzüge**



Einige Installationen „Lakewood-Almacoa“ für Beton-Beschickung durch Gravitäts-Verfahren:

- Barrage du Blavet (France)
- „ de Puyvalador (France)
- „ du Poët (France)
- „ de Diège (France)
- „ de Valières (France)
- „ de Barberine (Suisse)
- „ de Wägithal (Suisse)
- „ de Val Noci (Italie)
- „ de Schwarzenbach (Allemagne)
- „ de Bregenz (Autriche)
- Gare de Limoges
- Docks de la Chambre de Commerce de Bordeaux
- Immeubles ouvriers de la Société „La Soie Artificielle“ Lyon
- Residence Palace, Bruxelles
- Quai du Port, d'Anvers
- Fietz & Leuthold, Zürich
- Entrepôt Général des Douanes, Chiasso (Italie)
- Réservoirs à huiles minérales du Port de Gènes
- Usines Michelin, Turin
- Ambrosio Palace, Turin
- Barrage de l'Oued-Fodda
- „ garage de Courcelles, Paris
- „ garage de la Cie. des Voitures de Paris-Magasins Réaumur à Paris
- „ Ouvrages d'Art pour la Cie. P. L. M.
- „ Noisy le Sec, France
- „ Pont sur la Stura, Turin
- etc.

**Allied Machinery Cy of America, Zürich**

Löwenstrasse 16      Telephon 27.57.

**Paris:** Allied Machinery de France, 19, Rue de Rocroy, Paris.

**Bruxelles:** Allied Machinery Cy of America, 52, Rue de la Montagne, Bruxelles.

**Torino:** Sig. Dr. Paolo Peraldo, Via Urbano Rattazzi 11, Torino.

**Barcelona:** Allied Machinery of America, Consejo di Ciento 318, Barcelona.

# MEXPHALTE

sind die anerkannt geeignetsten

## Bitumen

für die verschiedensten

### Baubranchen und Industrien

Asphalt-Dächer ✓ Isolierungen - Emulsionen ✓ Teerfreie Dachpappe  
Schlacken- und Bitumensteine ✓ Wasserdichte Röhren  
Lacke und Farben

### Elektrische Industrien

Unsere „Mexphalte“ sind in den verschiedensten Härtegraden,  
Schmelzpunkten etc. erhältlich.

---

# Spramex u. Mexphalt

sind die besteingeführtesten Bitumen für den gesamten

### Strassenbau

Strassen ✓ Troittoire ✓ Perrons ✓ Terrassen

### Tennisplätze

Zusatz zu Teermakadam

---

Genaue Auskünfte und Offerfen durch die General-Agenten der  
SHELL - Produkte für die Schweiz:

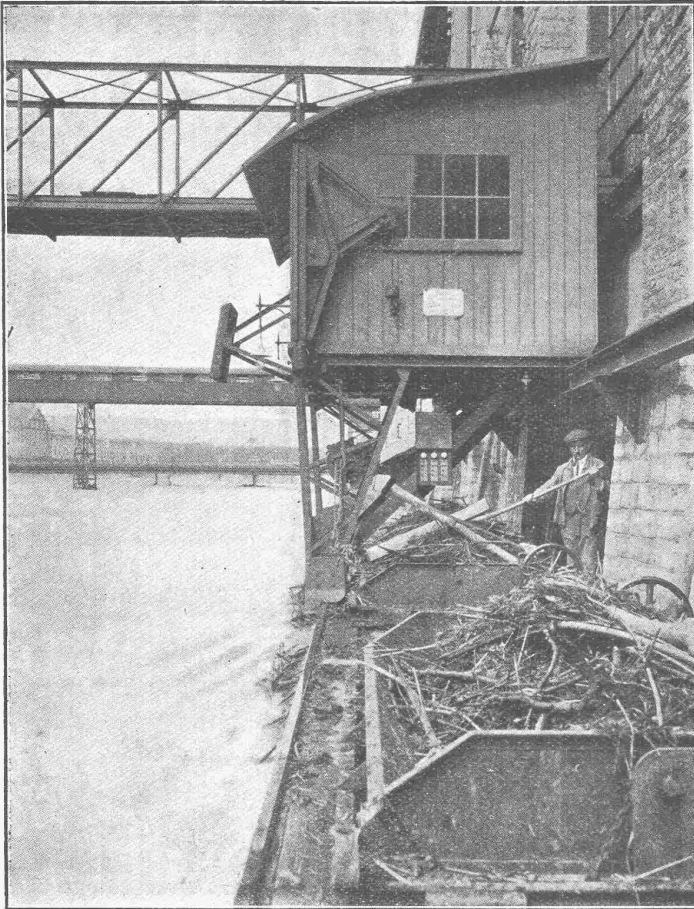
Jules Kuhn & Co. A.-G.  
Zürich.

Lumina A.-G.  
Genf.

Techn. Bureau: LUMINA A.-G., Genf.

# M A S C H I N E N F A B R I K J O N N E R E T F I L S A I N E , G E N E V

GEGRÜNDET  
1850



**Rechenreinigungs-  
Maschinen**  
für Elektrizitäts- und Wasser-  
**KRAFTWERKE**  
für jede Tiefe und Rechenneigung.

*In- und Auslandspatente.*

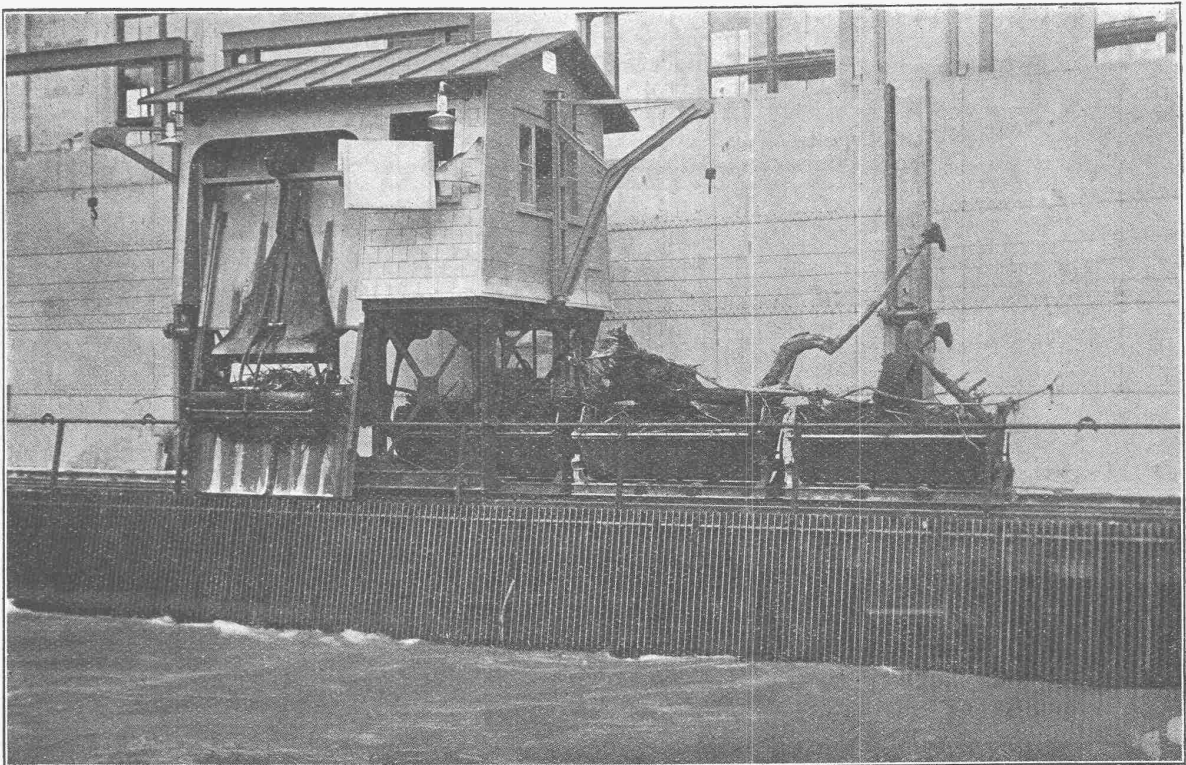
Lizenz für DEUTSCHLAND:  
Maschinenfabrik Escher Wyss & Co.,  
Ravensburg.

Lizenz für FRANKREICH:  
La Mécanique Industrielle Lyonnaise,  
Lyon-Monplaisir.

*Projekte und Kostenanschläge kostenlos.*

Internationale Ausstellung für  
Binnenschifffahrt und Wasserkraftnutzung  
Basel 1926. **Stand No. 328.**

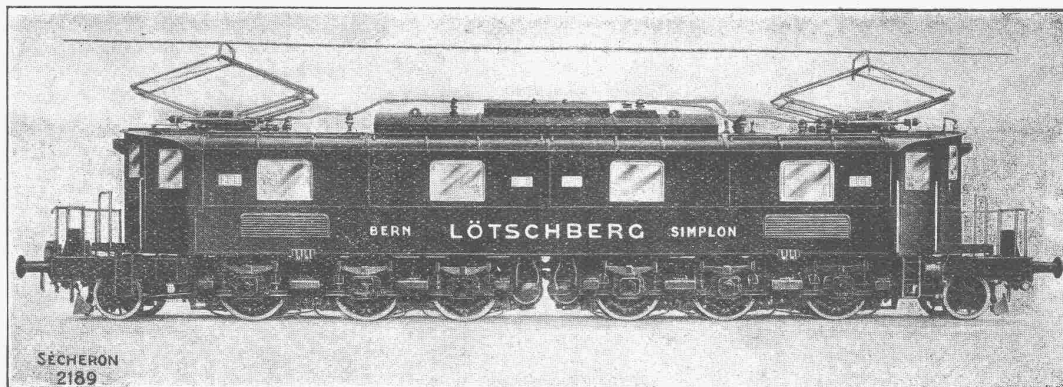
KRAFTÜBERTRAGUNGSWERKE RHEINFELDEN A.-G. (BADEN)  
Rechenreinigung bei Hochwasser auf dem Rhein



A.-G. ELEKTRIZITÄTS-WERKE WYNAU-LANGENTHAL — Rechenreinigung bei Hochwasser auf der Aare



# SÉCHERON



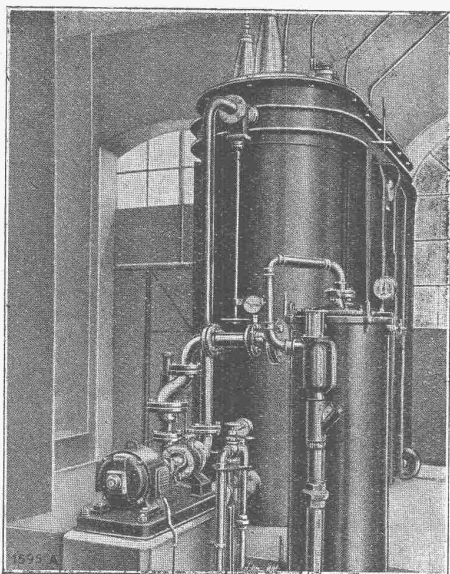
La plus puissante locomotive monophasée du monde  
 15000 volts 16 <sup>2</sup>/<sub>3</sub> pér./sec. 4500 CV vitesse maximum: 75 km/h.

## TRACTION ÉLECTRIQUE

LOCOMOTIVES

AUTOMOTRICES

TRAMWAYS



Transformateur triphasé, 5000 KVA, 9000/60000 volts,  
 50 pér./sec., 2 unités livrées à l'usine de Fully.

## TRANSFORMATEURS

TOUS GENRES TOUTES PUISSANCES

TOUTES TENSIONS

APPAREILS

POUR LA SOUDURE A L'ARC

## MACHINES ROTATIVES

COURANT CONTINU

COURANTS ALTERNATIFS

**SOCIÉTÉ ANONYME DES ATELIERS DE SÉCHERON**  
**GENÈVE**

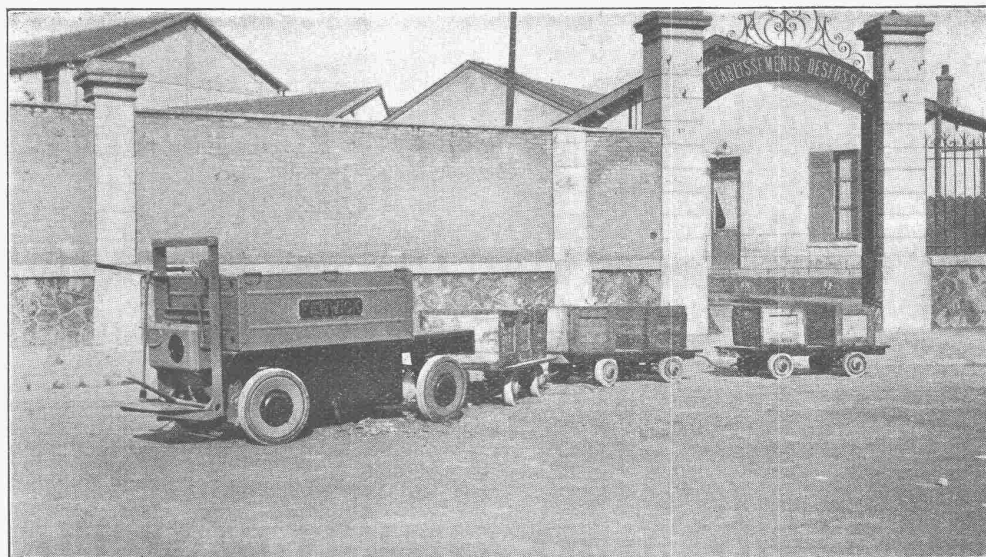


Wie die Segel dem Dämpfe weichen mussten, so verwendet die moderne Industrie anstelle unökonomischer, veralteter Lager die bewährten **SKF**-Kugel- und Rollenlager.

**AKTIENGESELLSCHAFT SKF KUGELLAGER ZÜRICH**

**Elektrische Traktoren und Transportwagen**

FENWICK



von 500 kg bis 5000 kg

**MATHEY-DORET & FORRER, ci-devant American Machinery Import Office Ltd., Weinbergstrasse 24, ZÜRICH**



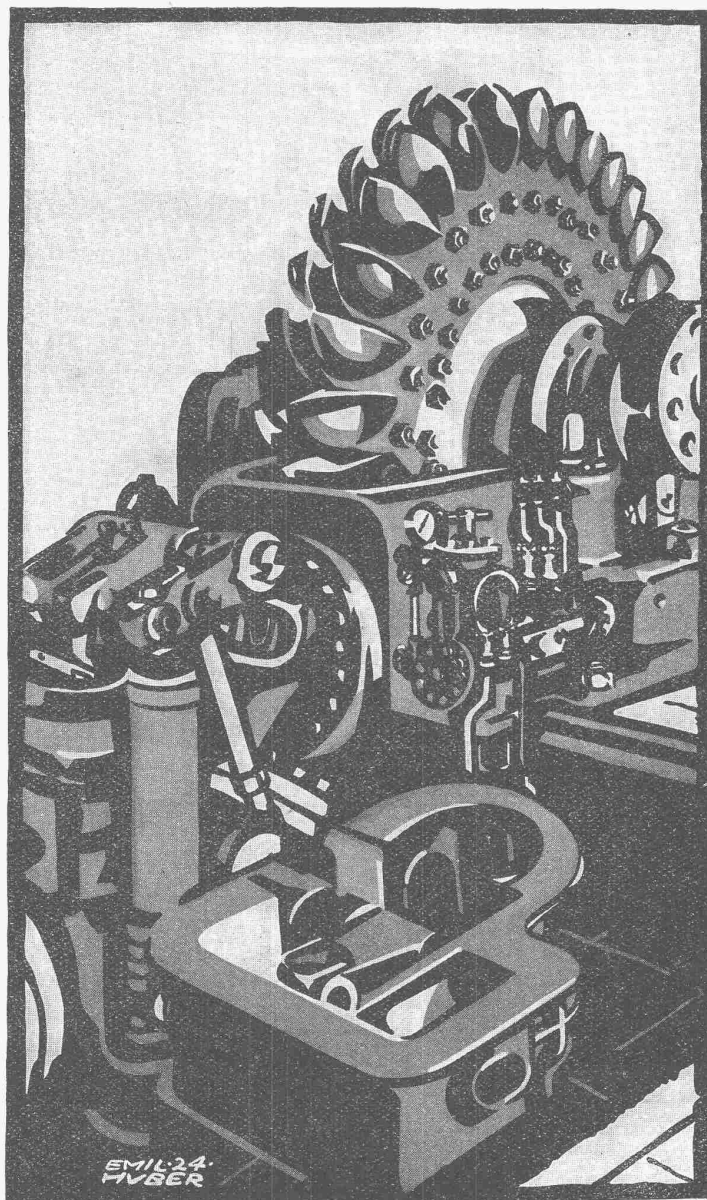
A.-G. der  
Maschinenfabrik  
von

# Theodor Bell & Cie.

Kriens-Luzern

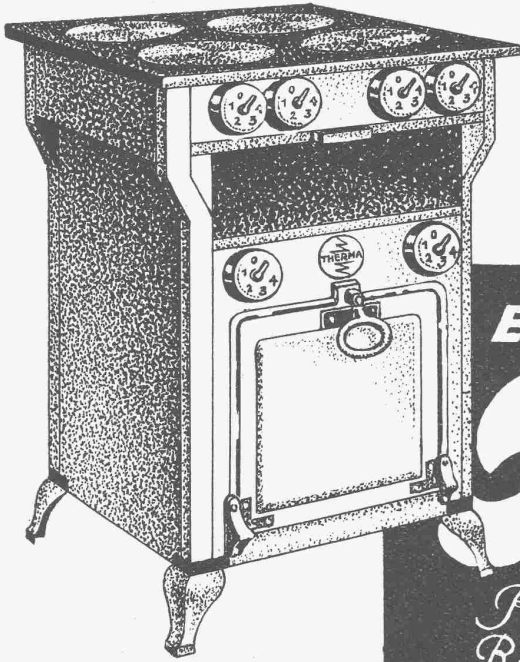
Gegründet 1855

17000 PS  
Turbine



S. B. B.  
Barberine

**Wasserturbinen für jede Leistung, Bell-Schnellläufer,  
Regulatoren, Druckleitungen    ■    Eisenbrücken-  
und Hochbau    ■    Kesselmiedearbeiten aller Art.**



**ELEKTR. KOCHHERDE**

**Therma**

**MIT HOCHWATTPLATTE**

*Robuster Bau · Bequeme  
Reinigung · Grösste Dauer-  
haftigkeit der Kochplatten  
und Schalter.*

**„THERMA“ A.G. SCHWANDEN (GLARUS)**

**DAVERIO & C<sup>IE</sup> A.G. ZÜRICH 5**  
**MASCHINENFABRIK**

Spezialität im Bau von:

Neuzeitlichen  
Silo- u. Speicheranlagen.

Mechanischen  
und pneumatischen  
Förder-Einrichtungen für  
Getreide, Oelsaafen,  
Kohle, Cement, Kalk  
und andere  
trockenflüssige  
Materialien.

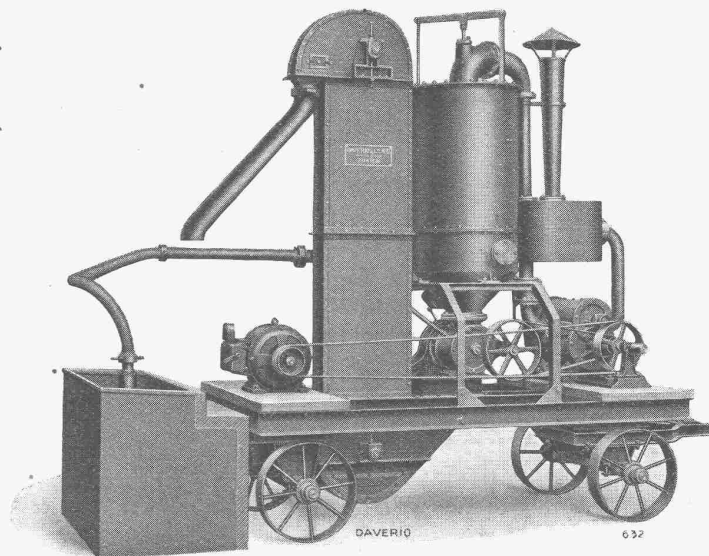
\*

Automatischen  
Kesselbeschickungen.

Koks- und Kohlen-  
Brech- u. Sortieranlagen  
für Gaswerke.

Kompl. Rohmaterial-  
Aufbereitungsanlagen  
für Staumauern,  
Hafenbauten etc.

\*



**Aussteller in Gruppe: Hafenbau und Betrieb, Halle IV, Stand No. 417 der  
Internationalen Ausstellung für Binnenschifffahrt und Wasserkraftnutzung in Basel.**

# BERNISCHE KRAFTWERKE A.-G.

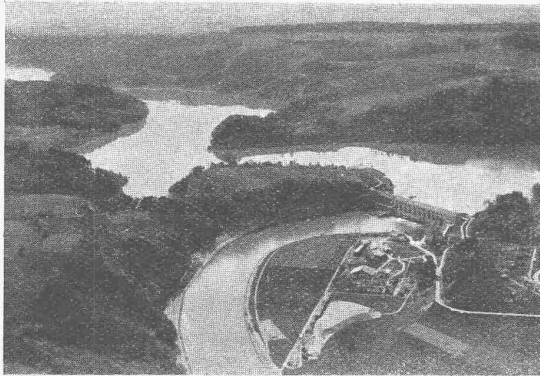
(FORCES MOTRICES BERNOISES S. A.)

VOLLEINBEZAHLTES AKTIENKAPITAL VON  
56 MILLIONEN FRANKEN

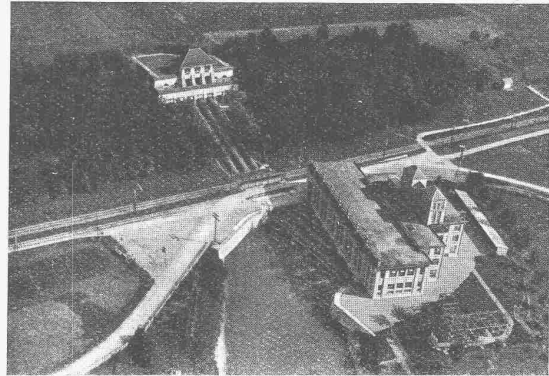
**BERN**

DIREKTION UND ZENTRALSITZ:  
BERN, VIKTORIAPLATZ 2

Betriebsbureaux in Spiez, Bern, Biel, Pruntrut, Wangen a. A., Delsberg und Laufen



Fliegeraufnahme der Zentrale Mühleberg



Fliegeraufnahme der Zentrale Kallnach

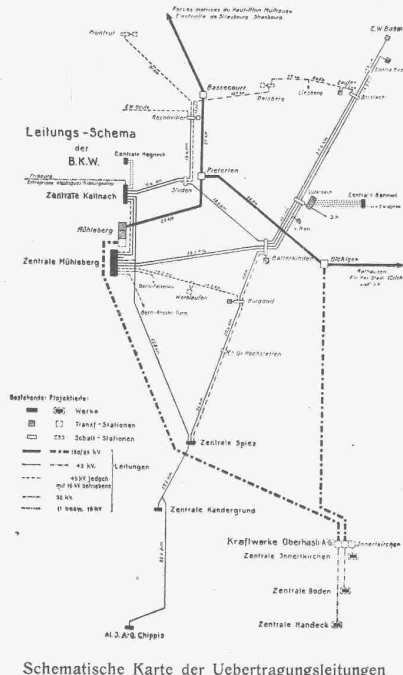
**ENTSTEHUNG:** Im Jahre 1898 wurde in Biel die Aktiengesellschaft Elektrizitätswerk Hagneck gegründet. Diese Gesellschaft hat 1903 ihre Firma in Vereinigte Kander- und Hagneckwerke A.-G. umgeändert und 1909 die Firma-bezeichnung Bernische Kraftwerke A.-G. (Forces Motrices Bernoises S. A.) angenommen.

**VERSORGUNGS-GEBIET:** Das Versorgungsgebiet der Bernischen Kraftwerke A.-G. und des mit ihr verbundenen Elektrizitätswerkes Wangen umfasst zurzeit den grössten Teil des Kantons Bern. Es hat sich entwickelt aus den 1903 vereinigten Gebieten der A.-G. Elektrizitätswerk Hagneck und des Kanderwerkes der A.-G. Motor, sowie aus den zugefügten Gebieten der Société des Forces Motrices du Doubs (1912), des Elektrizitätswerkes Wangen, der Laufenthaler Kraftwerke (1918), sowie weiterer kleinerer Gebiete und Ortschaften.

Die Bernischen Kraftwerke A.-G. sind durch leistungsfähige Uebertragungsleitungen mit den angrenzenden Elektrizitätsunternehmungen verbunden. Sie liefern Energie an die Aare- und Emmenkanalgesellschaft in Solothurn, an die A.-G. Elektrizitätswerke Wynau in Langenthal, an die Elektra Birseck in Münchenstein, an die Forces Electriques de la Goule in St. Immer, sowie an die Städte Bern und Basel. Ein reger Energieaustausch findet statt mit der Schweiz. Kraftübertragung A.-G., sowie mit den Nachbarwerken. Vorwiegend Sommer- und Ueberschussenergie wird an die grossen elsässischen Elektrizitätsgesellschaften abgegeben. Die Bernischen Kraftwerke A.-G. liefern Einphasen-Bahn-Energie an die Löttschbergbahn, an eine Reihe bernischer Dekretsbahnen und an die schweizerischen Bundesbahnen.

**ENERGIEQUELLEN:** Der grösste Teil der zur Verteilung gelangenden Energie wird erzeugt in den Kraftwerken Kandergrund, Spiez, Mühleberg, Kallnach und Hagneck der Bernischen Kraftwerke und dem Kraftwerk Bannwil des Elektrizitäts-

werkes Wangen. Die gesamte installierte Maschinenleistung beträgt rund 90,000 kW; die Jahresproduktion dieser Werke betrug im Jahre 1925 rund 290 Millionen kWh. Weitere Energie wird bezogen aus dem Kraftwerk Burglaunen der Jungfraubahn-Gesellschaft, aus den Walliser Kraftwerken der Aluminium-Industrie-Aktiengesellschaft Neuhausen, dem Kraftwerk Wäggitäl (E.W. der Stadt Zürich), sowie temporär aus anderen angrenzenden Werken. Im Jahre 1925 sind durch die Bernischen Kraftwerke die Kraftwerke Oberhasli A.-G. in Innertkirchen gegründet worden, welche sofort den Bau der ersten Stufe der Oberhasliwerke begonnen haben. Durch sukzessiven Ausbau der drei Stufen: Handeck (70,000 kW), Boden (62,000 kW) und Innertkirchen (39,000 kW) werden den Bernischen Kraftwerken in den nächsten Jahren bedeutende Energiemengen zugeführt werden.



Schematische Karte der Uebertragungsleitungen

### Entwicklung des Energieabsatzes

Jahr	Energieabsatz (Millionen Kilowattstunden)
1904	26,5
1910	53,4
1914	70,4
1918	160,8
1920	197,0
1923	321,0
1924	359,0
1925	395,4

### Kraftwerke:

**Kraftwerk Kandergrund:** Ausnutzung der Kander. Erbaut 1908-11. Gefälle 300 m, installierte Maschinen-Leistung 14 000 kW.

**Kraftwerk Spiez:** Ausnutzung von Kander und Simme am Thunersee. Erbaut 1896-99, erweitert 1905-10, Gefälle 66 m, installierte Maschinen-Leistung 21 000 kW.

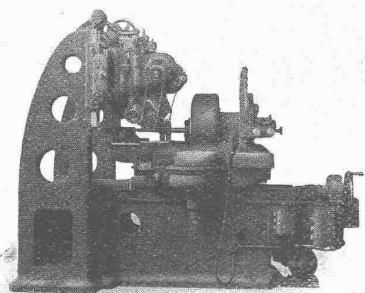
**Kraftwerk Mühleberg:** Ausnutzung der Aare. Erbaut 1917-21, Gefälle 20 m, installierte Maschinen-Leistung 33 600 kW.

**Kraftwerk Kallnach:** Ausnutzung der Aare. Erbaut 1909-13, Gefälle 21 m, installierte Maschinen-Leistung 10 500 kW.

**Kraftwerk Hagneck:** Ausnutzung der Aare am Bielersee. Erbaut 1897-1900, Gefälle 8 m, installierte Maschinen-Leistung 5 700 kW.

**Kraftwerk Bannwil:** Ausnutzung der Aare. Erbaut 1899-1904, Gefälle 9 m, installierte Maschinen-Leistung 7 000 kW.

**AUSSTELLUNG BASEL STAND No. 271**



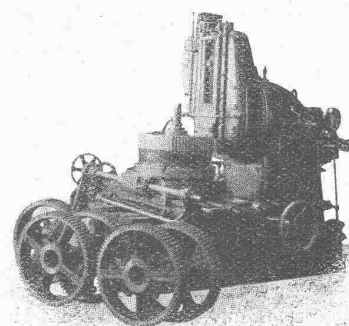
Zahnradschleifmaschine Type SS 1

# MAAG-MASCHINEN A.-G., ZÜRICH

Zahnrad-Hobelmaschinen  
Zahnrad-Schleifmaschinen  
Zahnrad-Messapparate

# MAAG-ZÄHRÄDER A.-G., ZÜRICH

ZÄhräder für alle Verwendungszwecke  
ZÄhräder mit gehärteten  
und geschliffenen ZÄhrflanken  
Komplette Reduktions-  
und Tourenerhöhungs-Getriebe



Zahnradhobelmaschine Type SH 2

# Pahl<sup>sche</sup> Gummi- und Asbest-Gesellschaft

m. b. H.

## DÜSSELDORF-RATH

Fabriziert die weltbekannten  
**Hochdruck-Dichtungsplatten**  
**„Polypyrit“**

Aelteste Fabrik dieses Artikels in Deutschland  
Grösstes u. leistungsfähigstes Werk dieser Branche

## **Technische Gummiwaren**

Gummischläuche für alle Verwendungszwecke  
Wasser-, Garten-, Gas- und Spiralschläuche  
Baggerschläuche, Taucher- und Schläuche für  
Atmungsapparate :: Gummi-Transportbänder  
für Kies, Sand, Cement, Kohlen, Koks etc. etc.

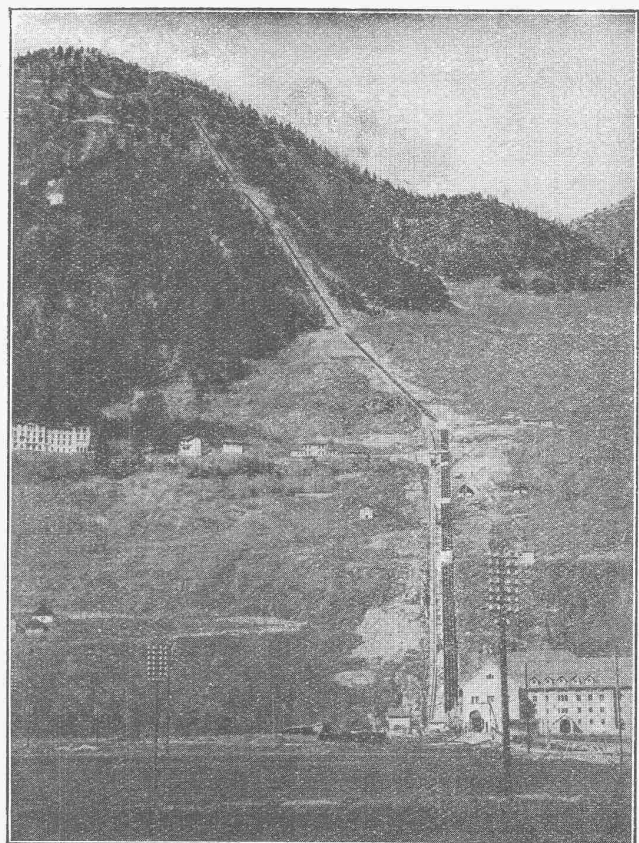
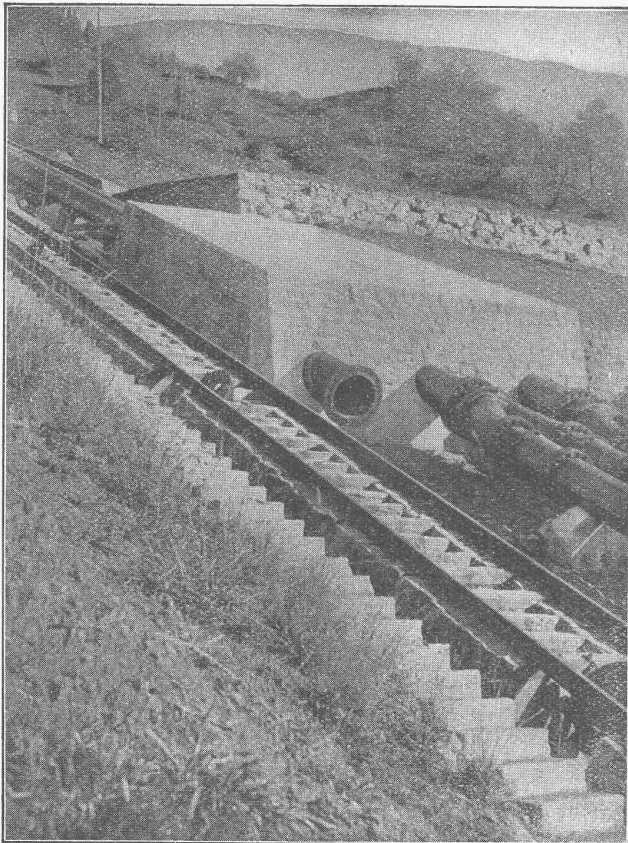
4 Grand-Prix Weltausstellung Brüssel 1910      Grand-Prix Weltausstellung Turin 1911  
Königl. Schwedische Medaille, Baltische Ausstellung Malmö 1914



# Vereinigte Stahlwerke A.-G.

## August Thyssen-Hütte, Gewerkschaft

### Abteilung Mülheimer Stahl- u. Walzwerke



Turbinenleitung des Ritomwerkes der S B B mit Nietmuffenverbindung, Gefälle 830 m, geliefert von Thyssen & Co. A.-G., Abteilung Stahl- und Walzwerke, Mülheim a. d. Ruhr, durch die Firma Escher Wyss & Co., Zürich.

### Ausgeführte Anlagen in der Schweiz:

Turbinenleitung des Kraftwerkes Lac de Fully, Gefälle 1650 m.

Turbinenleitung der Kraftanlage Borgne, Gefälle 360 m.

Turbinenleitung für das Kraftwerk Barberine der S B B mit Nietmuffenverbindung, Gefälle 763 m.

### In Ausführung begriffen:

Turbinenleitung für das Elektrizitätswerk Vernayaz der S. B. B.

Ausführung durch die Firma Gebr. Sulzer A.-G. Winterthur.

Vertreter für die Schweiz:

## **ROB. KUSTER & Co, ZURICH 2**

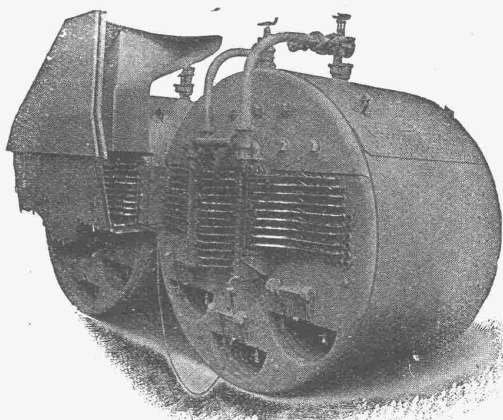


# SCHMIDT'SCHE HEISSDAMPF-GESELLSCHAFT M. B. H.

CASSEL-WILHELMSHÖHE (Deutschland)

## SCHMIDT TURBOSAUGER

zur Verbesserung  
des Kesselzuges  
für Schiffskessel



## SCHMIDT RUSSBLÄSER

zum Reinigen der  
Schiffskesselrohre  
während des Betriebs



## SCHMIDT-UEBERHITZER

für neue und vorhandene Schiffskessel  
Eingebaut in mehr als 3100 Dampfer jeder Art und Grösse  
Kohlensparnis 12 bis 18%

INTERNATIONALE AUSSTELLUNG FÜR BINNENSCHIFFFAHRT UND WASSERKRAFTNUTZUNG BASEL  
Halle IV \* Gruppe: Schiffsmaschinen \* Stand 470

# I N G E N I E U R B U R E A U D. BOSSHARDT, BASEL

MARGARETHENSTRASSE 40

TELEPHON: SAFRAN 48.41

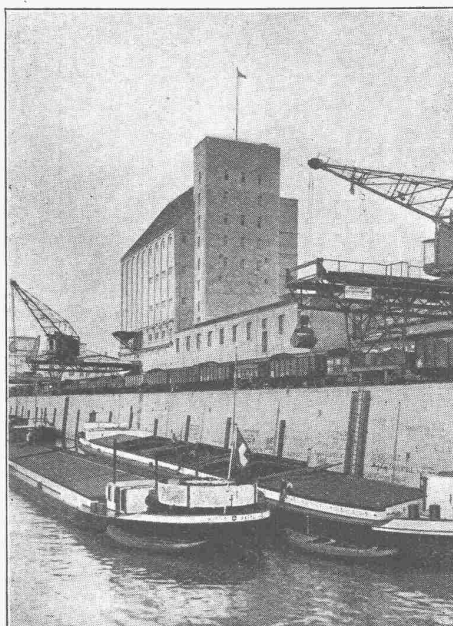
Projekte  
Bauleitungen  
Gutachten

Wasserkraft-  
Hafen- und Bahn-  
Anlagen

Flussregulierungen

Wasser-  
Versorgungen

Industriebauten



Quaimauer und Speicherbauten im Rheinhafen  
Basel-Kleinhüningen

Im Rheinhafen Klein-  
Hüningen ausgeführte  
Arbeiten:

Projekt und Bauleitung  
der Basler Hafenanlagen  
Kleinhüningen

Projekt und Bauleitung  
des Getreidespeichers der  
Schweizer Schleppschiff-  
fahrts-Genossenschaft  
Basel

Oertliche Leitung der Aus-  
führung der Speicherbau-  
ten der Neptun A.-G. und  
der Rhenus A.-G.

INTERNATIONALE AUSSTELLUNG  
BASEL 1926:  
Stand No. 329 in Halle III