

Objektyp: **Advertising**

Zeitschrift: **Schweizerische Bauzeitung**

Band (Jahr): **87/88 (1926)**

Heft 1

PDF erstellt am: **22.07.2024**

Nutzungsbedingungen

Die ETH-Bibliothek ist Anbieterin der digitalisierten Zeitschriften. Sie besitzt keine Urheberrechte an den Inhalten der Zeitschriften. Die Rechte liegen in der Regel bei den Herausgebern. Die auf der Plattform e-periodica veröffentlichten Dokumente stehen für nicht-kommerzielle Zwecke in Lehre und Forschung sowie für die private Nutzung frei zur Verfügung. Einzelne Dateien oder Ausdrucke aus diesem Angebot können zusammen mit diesen Nutzungsbedingungen und den korrekten Herkunftsbezeichnungen weitergegeben werden. Das Veröffentlichen von Bildern in Print- und Online-Publikationen ist nur mit vorheriger Genehmigung der Rechteinhaber erlaubt. Die systematische Speicherung von Teilen des elektronischen Angebots auf anderen Servern bedarf ebenfalls des schriftlichen Einverständnisses der Rechteinhaber.

Haftungsausschluss

Alle Angaben erfolgen ohne Gewähr für Vollständigkeit oder Richtigkeit. Es wird keine Haftung übernommen für Schäden durch die Verwendung von Informationen aus diesem Online-Angebot oder durch das Fehlen von Informationen. Dies gilt auch für Inhalte Dritter, die über dieses Angebot zugänglich sind.

Eisenbetonbauten

sowie

Eisen- und Holzkonstruktionen

Projektierung

für

Brücken- und Wasserbauten
Platten- und Pfahlfundationen
Druckleitungen, Dückeranlagen
Reservoirs und Silosanlagen
Lagerhäuser u. Industriebauten
Massivdecken

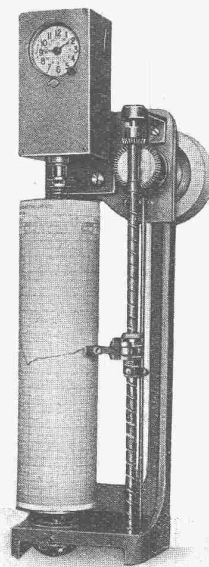
J. BOLLIGER & CIE.

INGENIEURBUREAU

Tel. Seln. 12.63 **ZÜRICH** Tödistrasse 63

Limnigraphen

„Stoppani“



Fernmelde-Anlagen

Syst. Stoppani & Hasler

Temperaturmess-Anlagen

System Stoppani

Hydrometr. Flügel

Meteorol. Apparate

Mess-Apparate

für

Brücken-, Eisen- und Eisenbeton-Konstruktionen

Techn.

Mess-Apparate

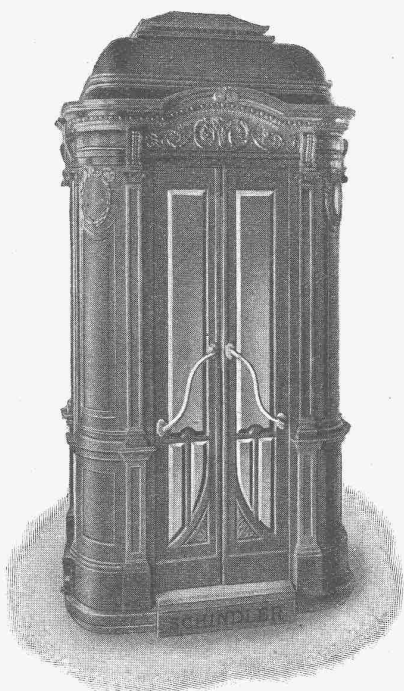
Interessenten belieben unsere Kataloge zu verlangen

A. Stoppani & Co. A. Bern (Schweiz)

Werkstätten für Präzisionsmechanik

SCHINDLER & C^{IE}, LUZERN

AUFZÜGE- UND MOTORENFABRIK



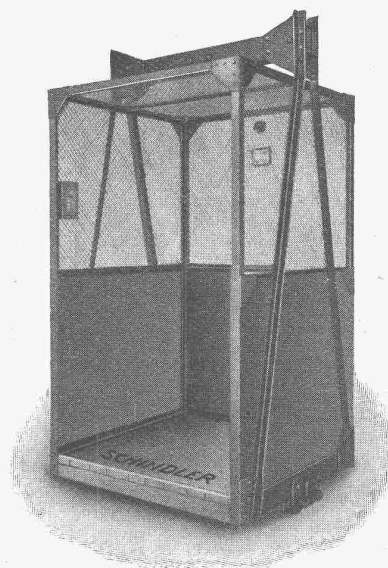
Die Schutz-Marke für **QUALITÄTS-AUFZÜGE**

Personen-, Lasten-, Kranken-, Speise- und Akten-

AUFZÜGE

Krane, Flaschenzüge, Elektromotoren, Transformatoren, Ventilatoren, Bremsmagnete u. Aufzugsmaterial

TELEPHON No. 712, 873 und 874
 TELEGRAMME LIFT



Transport-Unternehmung Wäggital (Siebnen)

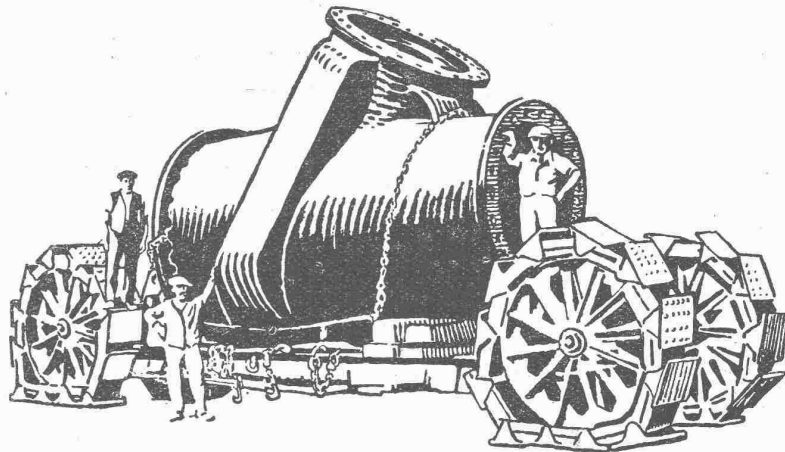
der vereinigten Firmen:

A.WELTI-FURRER A.G. ZÜRICH
SCHWEIZ. STRASSENBAU-UNTERNEHMUNG A.G. ZÜRICH
JOH. HUG ZÜRICH



*Ausführung
der gesamten Material-Transporte
Strassenunterhalt und Postführung
beim Bau des Kraftwerkes Wäggital*

Stand 414



WESTFÄLISCHE DRAHTINDUSTRIE HAMM (WESTFALEN)

Blank, gegläht, verzinkt, verkupfert, verbleit, geölt, lackiert, usw.

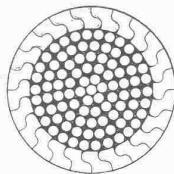
2500 Arbeiter u. Angestellte. — Jährl. Leistung 150 000 Tonnen

EISENDRÄHTE

STAHLDRÄHTE

f. Nieten, Schrauben, Muttern, Splinte, Stifte, als Profil-, Webe-, Stangen- u. Blumendraht. Stacheldraht, zwei- u. vierspitzig, eng- u. weitbesezt. Springfedern, verzinkt und verkupfert. Drahtstifte und Krampen, Holzschrauben aus Eisen und Messing, Ketten, kaltgewalzte Drähte, viereckiges Drahtgeflecht.

Seildrähte, Feder- u. Nadel-
drähte, Flugzeugdrähte,
Kratzen-, Webelitzendrähte,
Bürstendrähte,
rund und flach.
Sektoraldrähte, Speichen-
drähte, Ankerbandagen-
drähte.
Härtbare Drähte (öl- und
wasserhärtable) Drähte aus
Krupp'schem nichtrostendem
Sonderstahl.



Querschnitt des Tragseiles für die Kreuzeeck-Bahn bei Garmisch.

Drahtseile für Bergbahnen

und für **alle** Verwendungszwecke in jeder Abmessung. Spezialität: **drallfreie und halb- und ganzverschlossene Seile**, D. R. P. angemeldet. **Drallfreie Spiralseile, Förderseile und Zugseile in Längsschlag. Kran- und Aufzugsseile.**

Schiffs-Drahtseile.

Schweiz. Generalvertreter: INGENIEUR C. WETZEL
Techn. Bureau und Lager, gegr. 1887. — ZÜRICH, Rigistr. 6

E. G. Portland, Zürich

Jura-Cementfabriken, Aarau
 Aargauische Portland-Cementfabrik Holderbank-
 Wildegg
 Portland-Cementwerk Würenlingen-Siggental A.-G.
 Cement- und Kalkfabriken R. Vigier A.-G.
 Portland-Cementfabrik, Laufen
 Schweiz. Cement-Industrie-Gesellschaft, Heerbrugg
 Portland-Cementwerk Thayngen A.-G.

Cement- und Kalkwerk Liesberg A.-G.
 K. Hürlimann Söhne, Brunnen
 Wilhelm Brodtbeck A.-G., Liestal
 Cementwerke Därligen A.-G., Bern
 Ciment Portland S. A., St. Sulpice
 Société des usines de Grandchamp et de Roche
 S. A. des chaux et ciments de Baulmes et Vouvy
 Société des usines du Furcil, Noiraigue

empfehlen ihren

Ia. Portland-Cement.

Verkauf durch die Fabriken selbst

An der Internationalen Ausstellung für Binnenschifffahrt und
 Wasserkraftnutzung Basel 1926: Ausstellungsplatz im Freien No. 382

„Allied-Lakewood“ Giess-Mast-Plant

Amerikanische Baumaschinen und Geräte aller Art, wie:

Schaufel- und Greif-
 Bagger

Selbstlader
 „BARBER GREENE“

Transportbänder

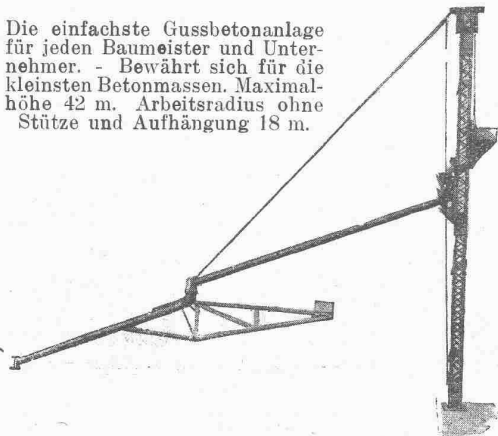
Betonmischer

„SULLIVAN“ Kompres-
 soren und Werkzeuge

Dieser Mast wird mitgeliefert, brachte die einfache Vorlage



Die einfachste Gussbetonanlage
 für jeden Baumeister und Unter-
 nehmer. - Bewährt sich für die
 kleinsten Betonmassen. Maximal-
 höhe 42 m. Arbeitsradius ohne
 Stütze und Aufhängung 18 m.



Sicherheitsgerüste

Beton-Kippwagen

Schubkarren aus
 Stahlblech

Sandräumer

Kies- u. Sand-Auf-
 bereitungs-Anlagen

etc. etc.

Allied Machinery Co of America

Löwenstrasse 16

Zürich

Teleph. S. 2757

Paris: Allied Machinery de France, 19, Rue du Rocroy, Paris. Bruxelles: Allied Machinery Co
 of America, 52, Rue de la Montagne, Bruxelles. Torino: Sig. Dr. Paolo Peraldo, Via Urbano
 Rattazzi 11, Torino. Barcelona: Allied Machinery of America, Conséjo di Ciento 318, Barcelona.



Spar-Kamin

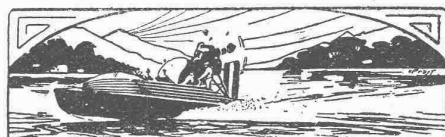
Auch für Entlüftungszwecke vorzüglich geeignet
 ✚ PATENT 88876

Hourdis, Bodenplättli, Hohlsteine
 und alle Arten Bedachungsmaterial

Ziegel A.G. Zürich

Tel. Selnau 66.98

AT. C. ANNEN



**Les véritables Automobiles
 de Rivière**

**Hydro-Glisseurs
 Dumond-Galvin**

Modèles depuis 7 CV., 2 places jusqu'à 30 passagers
 ou 3 tonnes de marchandises, faisant de 25 à 80 kilo-
 mètres à l'heure

35, rue Boissy d'Anglas, PARIS - 8°

Téléphone: Elysées 60.91, 60.92, 60.93 — Télégramme: Ermongolre
 R. C. Seine 215.657-B

Körting'sche Dampf- u. Wasserstrahl-Apparate

Elevatoren zum Auspumpen von Baugruben, Schleusen, Kanälen etc.
 als Lenzpumpen, Wärmeausgleicher für Dampfkessel etc.

Luftsauger für Heberleitungen, zur Zugverstärkung in Schorn-
 steinen, zum Anlassen von Schiffsmaschinen etc. :: ::

BIRCHLER & PFULG, INGENIEUR-BUREAU ZÜRICH 1, SCHÜTZEN-GASSE 23

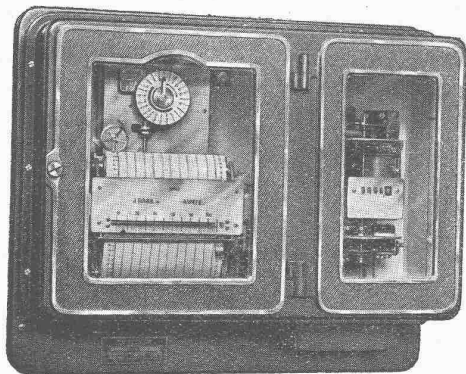
Eisenkonstruktionen

Brücken, Hochbauten, Maste, Reservoirs, Krane, Stauwehre, Blecharbeiten etc.

Wartmann, Vallette & Cie., Brugg (Filiale in Genf)

MAXIGRAPH

ELEKTRIZITÄTSZÄHLER
mit
REGISTRIERVORRICHTUNG
für die Belastungsmittelwerte

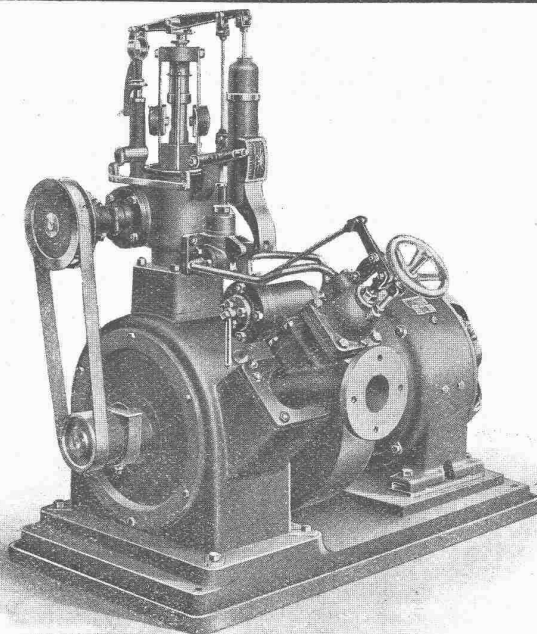


BESTER TARIFAPPARAT FÜR DEN GROSSABONNENTEN
IDEALES KONTROLLINSTRUMENT IN DEN ZENTRALEN

KLARE UND ÜBERSICHTLICHE
REGISTRIERUNG OHNE TINTE

Verlangen Sie unsere Druckschrift TB2503 m

LANDIS & GYR A.-G., ZUG



Pelton-Turbinen

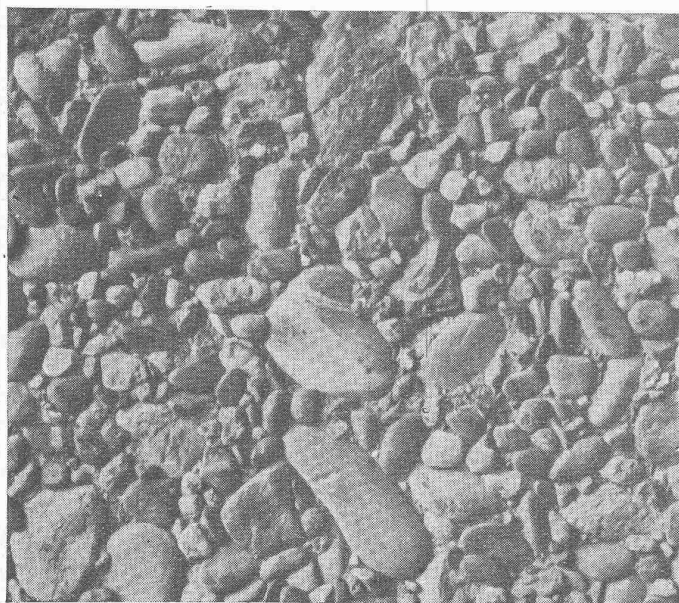
mit Hand- oder automatischer Regulierung.
Pumpen, Wassermesser, hydraulische Maschinen aller Art.

Maschinenfabrik a. d. Sihl A.G., Zürich

vorm. A. Schmid

Tel.: Selnau 35.14

Telegr.-Adr.: Sihlfabrik



Keine hässlichen, grauen

Betonsichtflächen mehr!

Verfahren und Produkt
gesetzlich geschützt.



löst das Problem der Betonsichtflächen.

Contex ist ein Lack, der auf die Schalung gestrichen, die Eigenschaft besitzt, den Cement auf eine gewisse Tiefe am Abbinden zu verhindern. Nach dem Ausschalen kann die Cementhaut durch Drahtbürste oder starken Wasserstrahl entfernt werden, wodurch das natürliche Gefüge des Betons blossgelegt wird. Durch geeignetes Vorsatzmaterial kann jeder beliebige Effekt erzielt werden. — Muss eine Betonfläche aus irgend einem Grunde verputzt werden, so ergibt die Vorbehandlung mit Contex die richtige, raue Unterlage zur dauernden Haftung. — Auskunft erteilen:

CONTEX S. A., GENF, Postfach Rive 244.

A. WICKART & Co

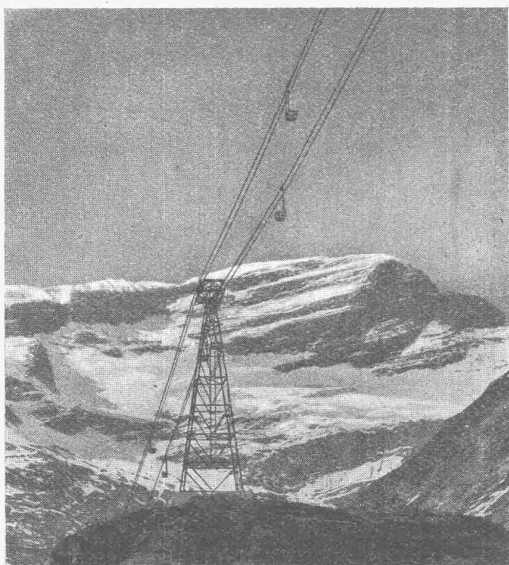
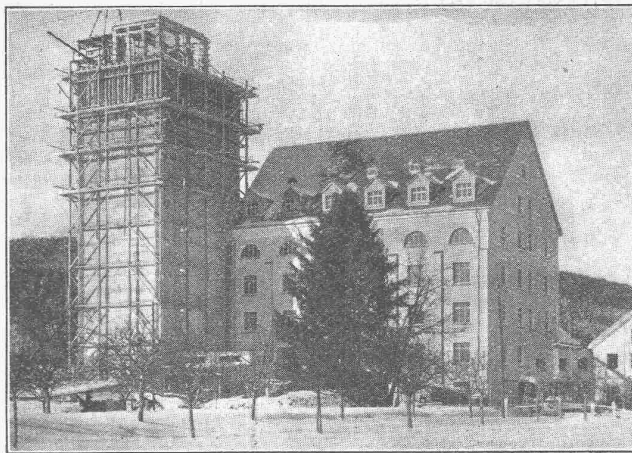
ZÜRICH 1, Torgasse 6. Telephon H. 64.99

INGENIEURBUREAU FÜR
KONSTRUKTIONEN IN EISENBETON
HOLZ UND EISEN

Projekte, Ausführungen, Expertisen. Gutachten
Statische Berechnungen, Brücken, Silo, Fundationen,
Decken aller Systeme

Mühle und Silo der Neumühle in Töss

Pläne und Bauleitung: A WICKART & Co., Zürich
Ausführung: H. Haff-Haller, Bauunternehmung, Zürich
Inneneinrichtungen: Gebr. Bühler, Maschinenfabrik, Uzwil.



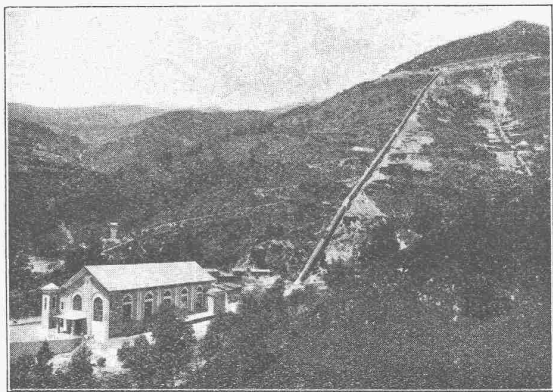
Luftseilbahn zum Bau des Barberinerwerkes,
totale Länge 4750 m, Leistung 130 t/stdl.

Transportanlagen

OEHLER

EISEN- & STAHLWERKE OEHLER & Co, A.G.

AARAU



Salto Molinos, Pirineos España, 20000 C. V.

Übersetzungen

Korrekte

in und aus

Französisch, Italienisch, Englisch, Spanisch,
Portugiesisch, Slavische und
Skandinavische Sprachen.



Kaufmänn., technische, juristische Texte. —
Verträge, Prospekte, Kataloge, Patente, Re-
klamen. — Bei den Behörden akkreditierte
Beglaubigungen. Kostenberechnung gratis.

Braselmann, Polyglott-Institut,
„St. Annahof“ Zürich Bahnhofstrasse 57a

O. Höhn, Zürich

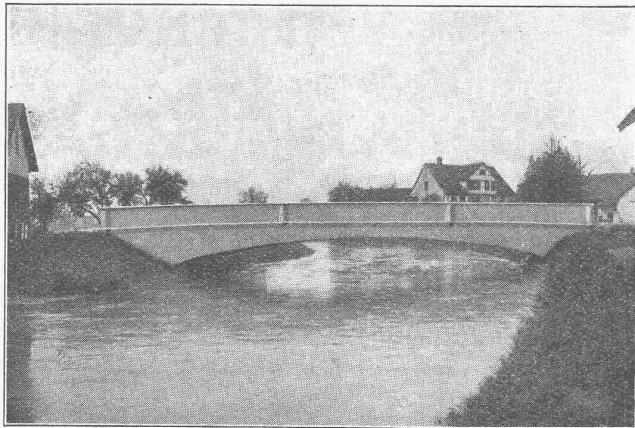
Ingenieur

Limmatquai 34 Telephon Limmel 13.26

Projets et devis - direction de travaux - expertises de

forces motrices
accumulations hydrauliques
travaux hydrauliques
construction de chemins de fer
ponts et galleries

25 années d'expérience en projets et exécutions
en Suisse et à l'étranger



EISENBETON

Holz- und Eisenkonstruktionen in Hoch- und Tiefbau

E. RATHGEB, **DIPL.-ING.**

INGENIEUR-BUREAU

Zürich

Telephon: Hottingen 89.92

Stampfenbachstr. 63

Kern Gegründet
1819
AARAU

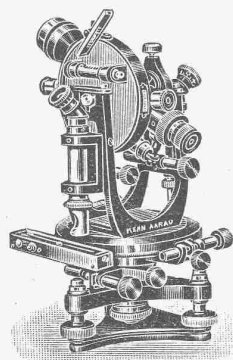
PRÄZISIONS- INSTRUMENTE

für

Geodesie
Astronomie
Topographie

*

Reisszeuge,
Photogr. Kameras
und Optik



KERN & C^{IE}
Aarau

Hans Roth

7 Engestrasse **Bern** Engestrasse 7

Dipl. Civil-Ingenieur

Beratender Ingenieur

für

**Wasserkraftanlagen
und Kraftbeschaffung**

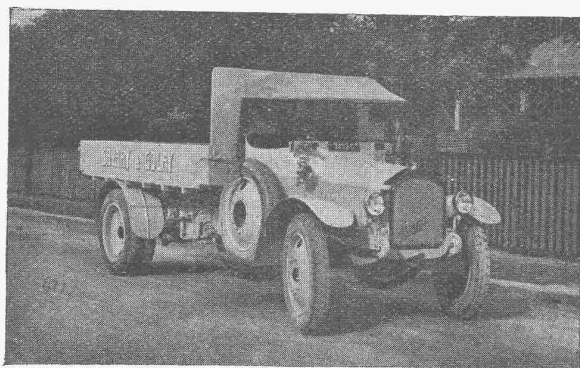
Expertisen - Projekte - Vorarbeiten
Wasserwirtschaftspläne, Bauleitungen

**20 jährige Tätigkeit in Wasserbau
u. bei Elektrizitätsunternehmungen**

Bei den „Bernischen Kraftwerken“ // Assistent
bei Prof. Narutowicz // Privatdozent an der
E.T.H. // Chef des Studienbureaus des Elek-
trizitätswerkes der Stadt Zürich // Ingenieur
im Wägitalbureau

Bei der „Schweiz. Kraftübertragung A.-G. für
Vermittlung und Verwertung von Elektrizität
in Bern“ als bautechnischer Sachverständiger
und Mitarbeiter im Energiehandelsgeschäft

Seit 1924 eigenes Bureau in Bern



Motorwagenfabrik Berna A.-G. Olten

Motor-Lastwagen

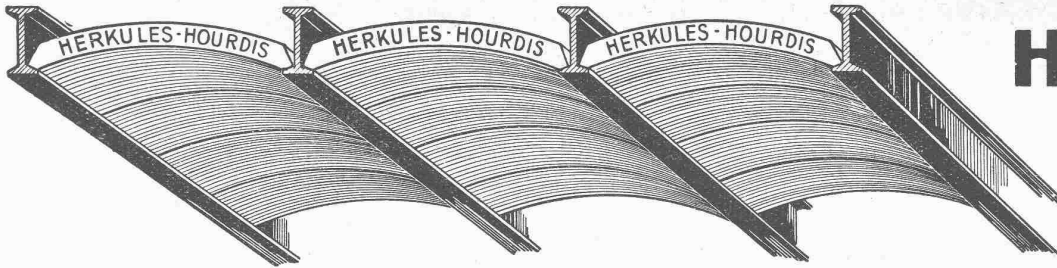
2 bis 5 Tonnen Nutzlast

Motor-Dreiseitenklippwagen

Traktoren

Anhänger

Probefahrten und Offerten auf Verlangen



Unsere
Herkules-Hourdis
aus
armiertem Beton

bieten durch ihre **hohe Tragfähigkeit, Billigkeit, raschen Einbau** und **sofortige Benutzungsmöglichkeit** der eingedeckten Räume **grosse Vorteile**. Ueber Keller, Magazine, Garagen und Fabrikräumen kann die **Untersicht sichtbar** bleiben.

Guss-Baustein-Fabrik Zürich A.-G., Zürich.

Gebr. Demuth
Telephon 170 **Baden** Telephon 170

Fabrik für
Moderne Blechbearbeitung
Patent. gepresste Treppen
Bauschlosserei
Eisenkonstruktionen
Patentirte Kessel

II. Abteilung
Sanitäre Einrichtungen
Elektrische Boyler und
Zentralheizungen

Haupt & Ammann, ZÜRICH
Warmwasserheizung
vom Kachelofen aus
ist die **ideale und rationellste** Heizung für einzelne
Etagen und kleinere Villen.
Ingenieur-Besuch, Projekte und
Kostenberechnungen gratis.
Langjährige Erfahrung. — Prima Referenzen.

Lichtpausen - Plandruck
Lichtpauspapiere - Pauspapiere
Lichtpausapparate div. Systeme

Schweiz. Lichtpausanstalten A.-G.
vorm. **Haff & Co.**
-ZÜRICH- b./Leonhardplatz
Zähringerstr. 55

Kesselschmiede
Asphaltpochkessel mit und ohne eingebautem Sandvorwärmer, Patent.

Dachdeckeröfen, Asphaltdarren
ab Lager lieferbar

Richterswil

Plan-Kopien aller Art **Lichtpaus-**
Paus- und Detail-Papiere und -Apparate.
ED. AERNI-LEUCH, BERN

Wir erstellen als Spezialität

den absolut säurefesten
Bodenbelag

für Fabriken, Molkereien, Käseereien etc. — Garantiert frei von Reparaturen und Kalamitäten, haltbar auf Jahrzehnte hinaus.
Verlangen Sie Offerte und Vertreterbesuch. — Erste Referenzen.

FENNER & CO., Metallzement-Fabrik, HORGEN-Zürich
Spezialgeschäft für säurefeste Bodenbeläge und Abdichtungen

TELEPHON: HORGEN 83

TELEGRAMM-ADRESSE: PENNERCO

Silberne Medaille an der Schweizerischen landwirtschaftlichen Ausstellung, Bern 1925.



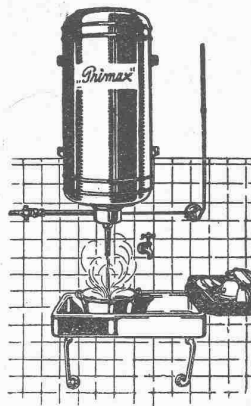
Calora A.-G.

Fabrik elektr.

Elektr. **Heißwasserspeicher** „Primax“
(Boiler) in jeder gewünschten Größe

Elektr. LötKolben „Primax“
Elektr. Tauchsieder „Primax“
Elektr. Schnellkocher „Primax“
Elektr. Halbakkumulieröfen „Primax“

➔ **Vernicklerei** ➔

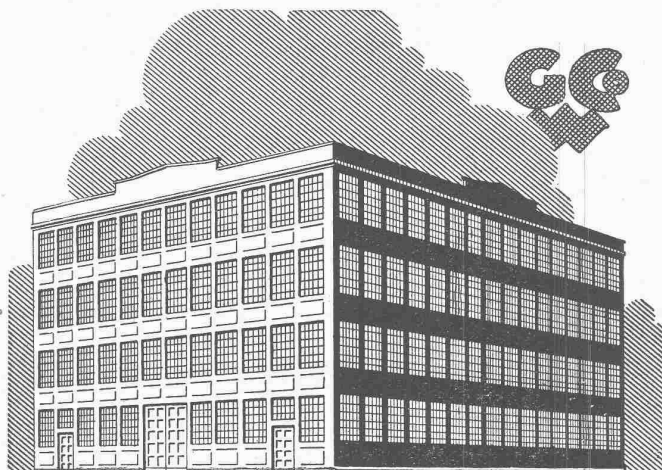


Küsnacht-Zürich

Apparate

Elektr. Heizkissen „Calora“
Elektr. Heilbinden „Calora“
Elektr. Heizteppiche „Calora“
Elektr. Fußschemel „Calora“
Elektr. geheizte Kleider „Calora“
Elektr. Autokühlerdecken „Calora“
Elektr. autom. Vulkanisierapparate „Calora“

Unübertroffene Schweizerfabrikate



**SCHMIEDEEISERNE
FENSTER**

**TÜREN
U. TORE
FÜR**

FABRIKBAUTEN

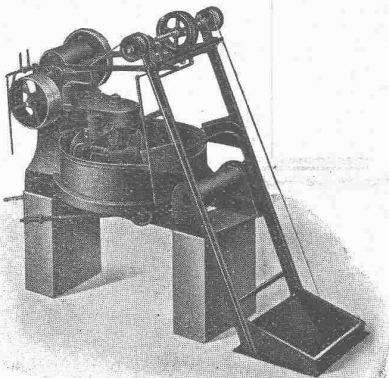
**GEILINGER U. CO
WINTERTHUR**

JEDEM DAS SEINE!

Telephon-Anlagen

müssen für jeden Betrieb dessen Eigenart angepaßt sein, sollen sie befriedigen. Unsere Jahrzehnte langen Erfahrungen stehen Ihnen zur Verfügung. Verlangen Sie kostenlose und unverbindl. Kostenvoranschläge

Hasler A.-G. Bern



Mischen Sie?

dann müssen Sie besser, schneller und billiger mischen,
mindestens dreimal so schnell wie bisher.

Unser neuer

Gegenstrom-Schnellmischer

„Patent Eirich“

übertrifft jede andere Konstruktion, sowohl in bezug auf Qualität -- als auch Mengenleistung
Ernstlichen Reflektanten wird dieser Mischer 8 Tage zur Probe überlassen.

— Lieferbar für 50, 150, 250 und 500 Liter Füllung. —

Maschinenfabrik **GUSTAV EIRICH**, G. m. b. H., **HARDHEIM** (Baden).

Generalvertreter für die Schweiz:

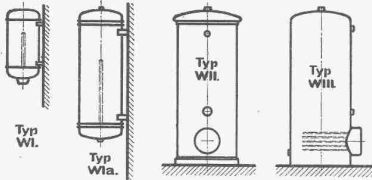
Dipl. Ing. **J. ALF. BRUNNER**, **LUZERN** - Bahnhofstr. 7 - Tel. 665

Euböolith-Böden

garantiert bestbewähr-
ter fugenloser Boden-
belag für Fabriken,
Schulen, Bureaux. **Tel.: 3.35**
Euböolithwerke A.-G., Olten

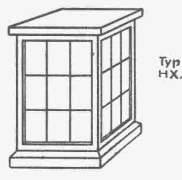
Oberrauch & Milentz, Davos

Elektrische Warmwasserbereitung.

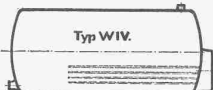


Kleinere elektrische Warmwasser-Erzeuger.

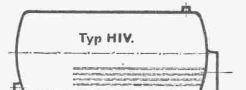
Elektrische Heizung.



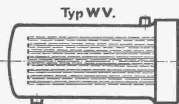
Elektr. Heizöfen mit trockener Wärmespeicherung.



Elektr. Warmwassererzeuger mit Speicherung.

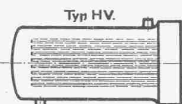


Elektr. Heizkessel für Warmwasserheizung mit Speicherung.

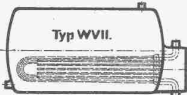


Elektrische Warmwassererzeuger ohne Speicherung.

Unsere Erzeugnisse.



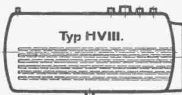
Elektr. Heizkessel für Warmwasserheizung ohne Speicherung.



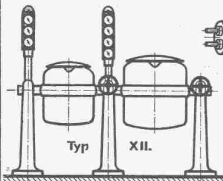
Warmwassererzeuger, durch elektrische a Dampf- oder Warmwasserheizung.



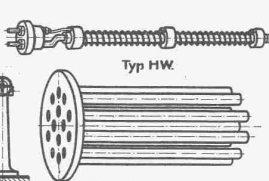
Speicheressel für alle Zwecke.



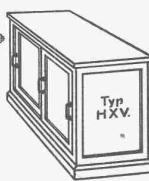
Elektr. Heizkessel für Dampfheizung.



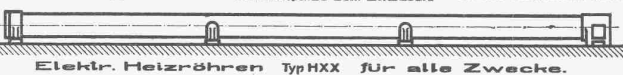
Elektrische Kippkessel.



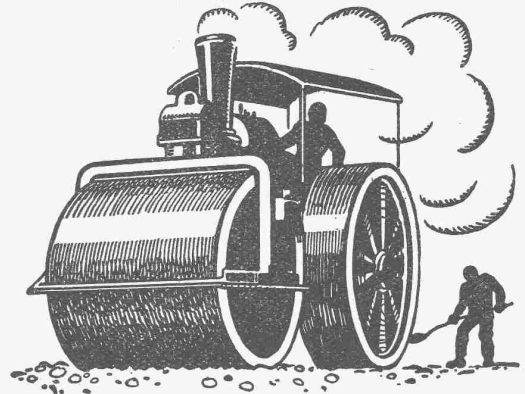
Einzelne elektrische Heizinsätze zum Einbauen.



Elektr. Wärmeschränke.



Elektr. Heizröhren Typ HXX für alle Zwecke.



SCHWEIZ. STRASSENBAU- UNTERNEHMUNG A.G.

BERN
LAUPENSTR. 8
TEL.: BOLLWERK 34.33

ZÜRICH STEINWIESSTR. 40 TEL.: H. 48.81
LAUSANNE RUE D'ETRAZ 20 TEL.: 20.28
OLTEN SOLOTHURNERSTR. 4 TEL.: 7.88
ALPNACH BAHNHOFPLATZ TEL.: 7

Strassenwalzungen

Hohlsteindecke Patent Wörner

Goldene Medaille

(Höchste Auszeichnung)

Schw. Landw. Ausstellung Bern 1925

Technisch und qualitativ unerreicht gut, salpeterfrei
Billiger Preis

BAUER & ALBRECHT, ZÜRICH 1
INGENIEUR-BUREAU ■ ■ **EISENBETON**

Maneggplatz 3 - Tel.: Sel. 80.78



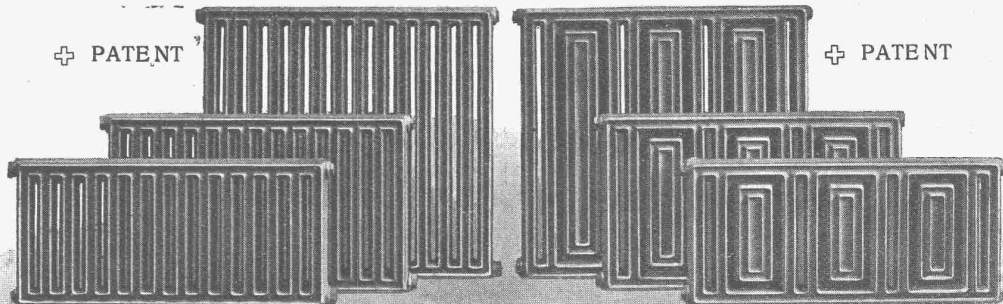
GESELLSCHAFT DER LUDW. VON ROLL'SCHEN EISENWERKE
· FILIALE: **EISENWERK CLUS** KT. SOLOTHURN ·



RADIATOR COLUMBUS

⊕ PATENT

⊕ PATENT



Grosse Wärmeabgabe pro Flächeninhalt und Raumbedarf. Kleiner Wasserinhalt. Beste Ausnützung des Raumes.
Gefällige Erscheinung.

Zu beziehen durch die Installationsfirmen.

Elektrizitätswerk LONZA A.-G.

Verwaltung in **BASEL** (Schweiz)

Aktienkapital: Fr. 35,000,000.—

Fabriken in: Gampel - Visp - Vernayaz - Chèvres und Bodio (Schweiz)

Tochterfabriken in Waldshut und Spremberg (Deutschland)

Eigene Zentralen in: Gampel - Ackersand bei Visp - Vernayaz und Aproz (Schweiz)

Ausgenützte Gesamtenergie über 100,000 kW

Produkte:

a) für die Hütten- u. Maschinenindustrie:

Calcium-Carbid, für Beleuchtungs-, Heiz- und Schweisszwecke

Metall-Legierungen: Ferro-Silicium, Ferro-Chrom, Silico-Aluminium und andere.

Künstliche Schleifmittel: Silicium-Carbid und künstlicher Korund (Abrasit, Dural etc.)

b) für die Landwirtschaft:

Kunstdünger: Kalkstickstoff und Ammonsulfat

c) für die Farben-, pharmazeutische und Kunststoff-Industrie:

Ammoniak (flüssig, wasserfrei) und Salmiakgeist, Ammonsulfat,

Acetaldehyd, Essigsäure, Essigsäure-Anhydrid, Natrium-Acetat

Organische Lösungsmittel: Aceton, Methyl- und Aethylacetat, Isopropyl- und Butyl-alkohol und deren Acetate, Diacetonalkohol etc.

Cellulose-Acetat

Telegramm-Adresse: LONZA, BASEL

Telephon: SAFRAN 1700

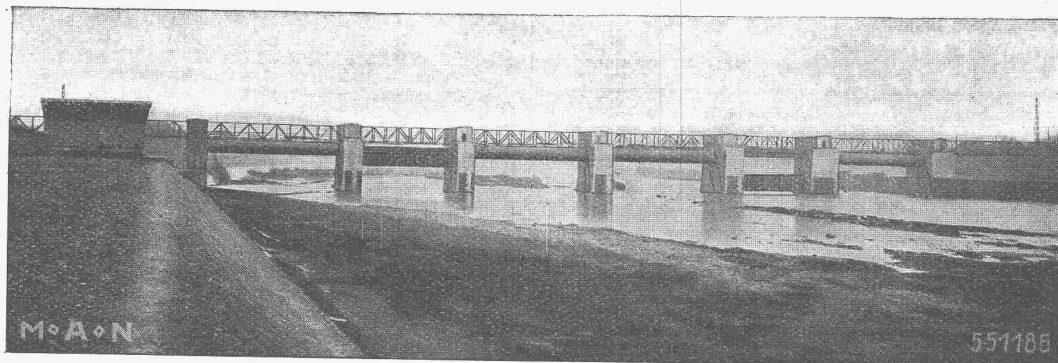
M A N

MASCHINENFABRIK AUGSBURG-NÜRNBERG-AG

liefert für

WASSERVERKEHR u. WASSERWIRTSCHAFT

Wehranlagen aller Art, besonders Walzenwehre, Patent-Doppelschützen, Sektor- und Segmentwehre, Schleusenanlagen, Schiffshebewerke, Druckrohrleitungen, Leitungsmaste, Schiffskessel, Schiffs-Dieselmotoren, Wärmekraftwerke mit Dampfturbinen, Gasmaschinen, Dieselmotoren, Förderanlagen, wie Krane, Verladebrücken, Drehscheiben, Schiebebühnen, Wagenkipper, Kraftkarren, Eisenbauten aller Art, wie Brücken, Eisenhochbauten, Speicher und Tanks, Eisenbahn-, Strassenbahn- und Lastkraftwagen.



Wehranlage im Neckar, Wieblingen bei Heidelberg.

Näheres durch unsere Vertretung für die Schweiz:

MASCHINEN-AKTIEN-GESELLSCHAFT, BERN, Montbijoustrasse 61

Eisenwerk-Aktiengesellschaft Bosshard & Cie., Näfels

Abteilung: Eisen-Konstruktionen:

Brücken - Hochbauten - Reservoirs - Maste - etc. - etc.

Abteilung: Maschinen-Fabrik:

Schleusen- u. Wehranlagen - Baumaschinen - Steinbrecher
 Krane aller Systeme - Mechanische Förder-Anlagen - Spezialität: Stahlband-Transportanlagen

Hans Studer, Zürich

Ingenieur

(Diplom der Eidgenöss. Technischen Hochschule)

hat sich nach 27jähriger Baupraxis

(15 Jahre: Projektierung und Bau der **Rhätischen Bahnen**, zuletzt als Chef der obern Bausektion der Engadiner Linie,

12 Jahre: Projektierung und Bau von **Hochdruck-Wasserkraftwerken**, zuletzt als Chef der Bauleitung des **Kraftwerkes Amsteg** der Schweiz. Bundesbahnen)

als

konsultierender Ingenieur

in Zürich niedergelassen und empfiehlt sich für die Ausführung aller in sein Fach, insbesondere in das Gebiet seiner Spezial-Erfahrungen:

Eisenbahn-, Strassen-, Brücken-, Tunnelbau

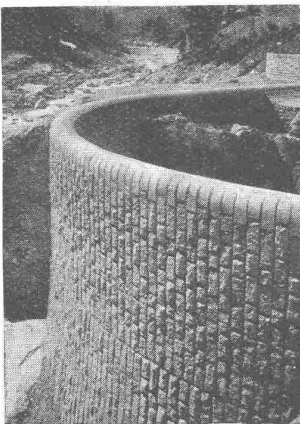
Hochdruck-Wasserkraftanlagen

Gewölbe-

**Staumauern
 Druckstollen**

einschlagenden Arbeiten: Projektierung und Bauleitung, Begutachtung, Beratung, Expertisen.

Bureau: Weinbergstrasse 131 I
 (Tramlinie 7 od. 22, Haltest. Röslistr.)
 Telephone: Hottingen 394.



Staumauer am Pfaffensprung: Amsteg

Anzeige

Entsandungsanlagen für Wasserkraftwerke

mit automatischer Sand- und Geschiebeabführung.

Das anerkannt vollkommenste System.

Bester Schutz

gegen Geschiebeablagerungen, Abnützungen von Kanälen, Rohrleitungen, Turbinen und daher gegen Reparaturkosten aller Art, sowie Energieverluste durch Stillstände und schlechte Turbinenwirkungsgrade.

Erstklassige Referenzen über zahlreiche in allen Ländern ausgeführte Anlagen.

Projektierung, Lieferung der Ausführungspläne und der Spezialteile.

Ingenieurbureau H. Dufour
 Lausanne, Avenue Dickens 10 (Schweiz)

SAURER

Lastwagen, Omnibusse, Cars alpins

Vor Ankauf eines Lastautomobils

für irgendwelche Waren- oder Personentransporte

verlangen Sie unsere Ratschläge und Offerten befragen Sie unsere Referenzen und besuchen Sie unsere Werke in Arbon

um sich von unseren Fabrikationsmethoden und den Vorzügen unserer Wagenkonstruktionen zu überzeugen.

Aktiengesellschaft Adolph Saurer, Arbon (Schweiz).



durch die

feuersichere Imperial-Stahltür

Vereinigt die Vorzüge der Feuersicherheit, Stabilität und des gefälligen Aussehens. In hervorragender Weise von allen massgebenden deutschen Behörden und den Versicherungs-Gesellschaften als feuersicher anerkannt

Porta-Westfalika-Stahltür

Man verlange kostenlos Prospekte

Deutsche Metalltüren-Werke

August Schwarze, Brackwede i. W. Berlin NW 7, Unter den Linden 39.

Vertreter f. d. Schweiz: FRITZ ZIEGLER, SCHAFFHAUSEN, Promenadenstr. 27.

Elektrizitäts-Actien-Gesellschaft vorm. W. Lahmeyer & Co. Frankfurt a. Main

Guiollettstrasse 48

Entwurfsbearbeitung, Bauleitung und
Generalunternehmung

für den Bau von

Wasserkraftanlagen und Dampf-Elektrizitätswerken

Hochspannungsleitungen, Verteilungsnetzen,
Schaltanlagen

Spezialabteilungen

für

Wasserbau

Maschinenbau und

Elektrische Einrichtungen

Sachverständige Beratungen, Gutachten, Wirtschaftlichkeits-Untersuchungen

Finanzierungen

Vertreten auf der
Internationalen Ausstellung für Binnenschifffahrt und Wasserkraftnutzung
Basel 1926

Stand No. 449



Bäder- und Toilettenanlagen

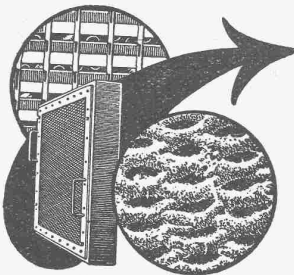
für **Fabriken, Mehrfamilienhäuser, Villen und Hotels**

in individueller erstklassiger Ausführung
erstellt

Jos. Rothmayr, Ing., Zürich 1

Gessnerallee Nr. 40

la. Referenzen



Pat. VISCIN=Luftfilter

für Lüftungs- und Heizungs-Anlagen, Turbogeneratoren, Kompressoren, Motoren usw.

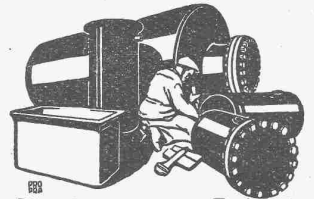
BESTES FILTER DER GEGENWART

3000 Anlagen mit 55 Millionen Stundenkubikmeter ausgeführt. Glänzende Resultate.

Broschüre No. S 304 kostenlos.

VENTILATOR A.-G., STÄFA

Goldene Medaille
Zürich 1894 Bern 1914



Blechwaren-Fabrik
& Apparatebau-Anstalt
Sch. Bertrams
Dögensenstr. Basel Telefon 1190

Fasertorf-Isolierplatten



isolieren gegen Kälte und Wärme, dämpfen den Schall, vermindern Erschütterungen. Andern Isolier-Materialien ebenbürtig, aber -

viel billiger

Verwendung für Innen- u. Aussen-mauern, Boden-, Decken-(Schrägböden) und Dachkonstr. aller Art.

Prospekt mit Anleitung gratis durch:
TORF-ISOLIER-WERK A.-G.
Altstätten (St.Gall.). Geschäftsleitung:
O. NEUMEYER, MONTLINGEN
(RHEINTAL) Telefon Nr. 24

BODMER & Co Zürich
OFENFABRIK
SEEFELD-HOLBEINSTRASSE 22
TEL. HOTT. 1273



Schweiz. Landw. Ausstellung, Bern 1925 Ehrendipl. mit gold. Medaille (Höchste Auszeichnung.)
Kostenlose Beratung und Offerten durch:
Dipl. Ing. K. GANZ, Ing.-Bureau für Tiefbau, MEILEN, Telefon 128
Alleinvertreter für die deutsche Schweiz.

Vianini-Röhren

⊕ Pat. (Armierter Betonröhren mit Muffen) ⊕ Pat.
für Druckleitungen, Bewässerungsanlagen
Kanalisationen, Dücker, Durchlässe etc.

Biegungs- und druckfest, absolut dichtes, porenloses Material von unabsehbarer Lebensdauer. Rasches Verlegen und zuverlässige Dichtung. Kein Einbetonieren der Röhren, Anschluss von Nebenleitungen jederzeit leicht auszuführen.

Lieferanten:

Internat.
Siegwartbalken-Gesellschaft
Luzern

Desmeules Frères
Fabrique de Produits en Ciment
Granges-Marnand

ADOLF FELLER HORGEN



Fabrik elektrischer Apparate.

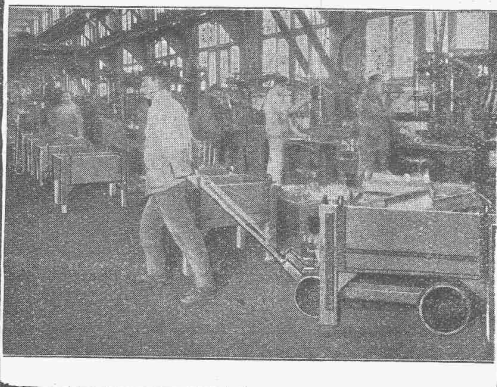
Sondererzeugnisse:

Drehschalter für jeden Verwendungszweck; Steckdosen und Stecker; Apparate für Unterputzmontage; Steckerfassungen, Wand- und Deckenfassungen; Abzweigklemmen, Abzweigdosen und Abzweigkasten; Kabelschuhe, Schalttafelklemmen; Sicherungselemente und Zubehörteile; Feuchtfassungen und wasserdichte Armaturen; schmiedeiserne Pendel und Wandarme für Innen- und Aussenbeleuchtung etc.

Auszeichnungen: Goldene Medaillen, Bern 1914, Turin 1923.

Hubwagen Schildkröte

BIS 75% ERSPARNIS AN
LOHN - KRAFT - RAUM



ÜBER 10 000 IN BETRIEB
AMORTISATION IN KURZER ZEIT

ERNST WAGNER
APPARATEBAU
REUTLINGEN / WÜRT.

Generalvertretung für die Schweiz:
Bachofen & Co., Uster/Schweiz - Tel. 36

Privatdozent

Dr. ing. Ernst Suter

Ingenieurbureau
für Konstruktionen aus

Eisenbeton

Eisen und Holz
im Hoch- und Tiefbau

Zürich 1

Pelikanstrasse 3
Tel. Seinau 90 40

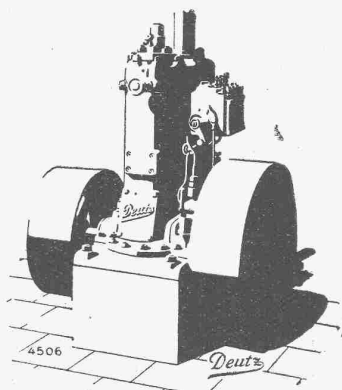
Zweigbüreaux:

Baden

Mannsbergweg 1
Telephon 656

Basel

Tiersteinerallee 15
Tel. Safran 47.09



Kompressorlose **Deutzer Dieselmotoren** 6-1000 PS.

Deutzer Schiffs-Dieselmotoren

Unübertroffen einfache Bauart — Geringster Rohölverbrauch

Diesellokomotiven - Rohöltraktoren - Rohöllokomobilen

Prospekte, Kostenanschläge etc. durch die Generalvertretung:

Würgler, Mann & Co., Zürich-Albisrieden



W AT. C. RINNIEN
Kittlose
Glasdächer
 Gewalzte Eisensprosse - WEMA -
MARTIN KELLER & CO
 GLASDACHFABRIK
 WALLISELLEN-ZÜRICH

Gravitations- Oel-Filter

Vollständige Oelreinigung
 gewährleistet.

Keine Abgang-Oele mehr!

Unentbehrlich in wirtschaftlich
 hochstehenden Betrieben.

S. F. BOWSER & Co., Inc.
 Fort Wayne, Indiana, U. S. A.

GENERALVERTRETER:

F. A. von MOOS,
 INGENIEUR

Reuss-Steg 3, LUZERN.

„EXPRESS“



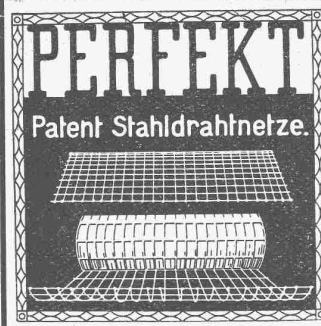
Akten- und Brief- Aufzüge

für Banken, Geschäftshäuser etc.

Speise- Aufzüge

erstellen in tadelloser Ausführung
 und mit leichtem geräusch-
 losem Gang

Gehr. Gysi & Cie., Baar-Zug
 Konstruktions-Werkstätte.



PERFEKT
 Patent Stahldrahnetze.

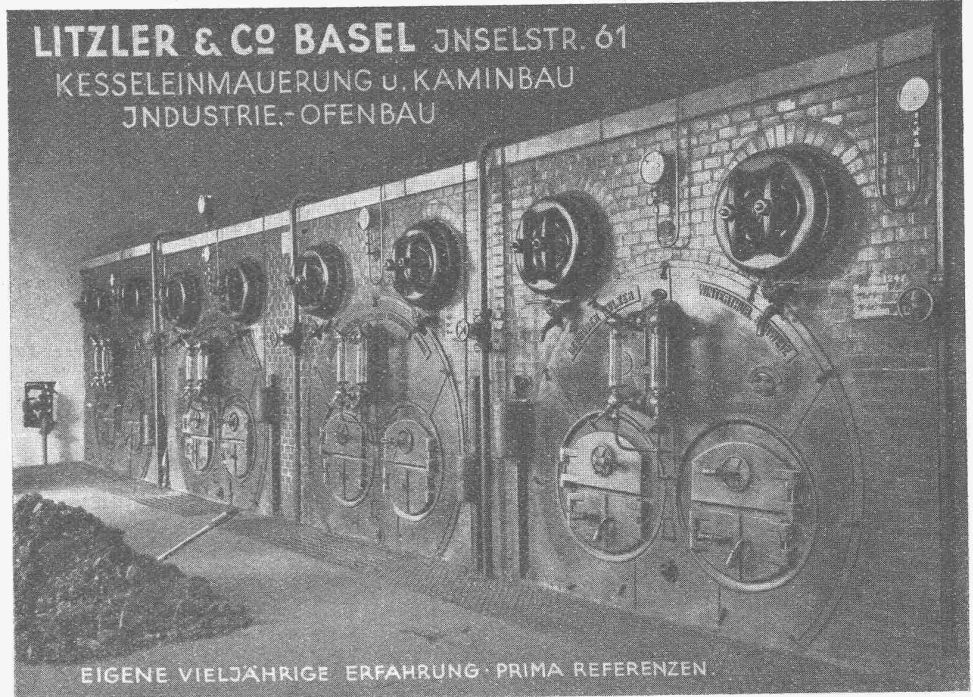
Stahldrahnetze in Rollen und Tafeln

Rationelle und billige Armierung im Betonbau
 für Sohlen- und Ufersicherungen, Kanalbauten,
 Beläge für Quaianlagen, Stützmauern, Plattenfundationen etc.

Verlangen Sie Katalog S Nr. 4

J. LOUIS MÜLLER, LUZERN

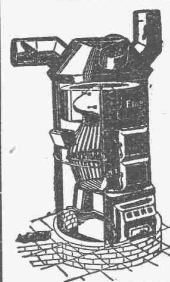
LITZLER & CO BASEL JNSELSTR. 61
 KESSELEINMAUERUNG u. KAMINBAU
 INDUSTRIE.-OFENBAU



EIGENE VIELJÄHRIGE ERFAHRUNG · PRIMA REFERENZEN.

ELEKTRO
 REPARATUREN
 jeder Art, prompt & gewissenhaft
KAEGI & EGLI
 ZÜRICH
 Telephone
 S. 10.54

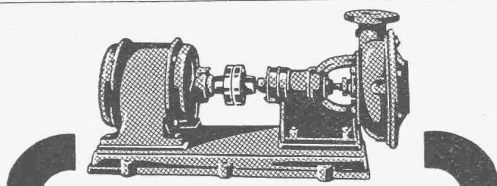
ETNA-Heizung



vieltausendfach bewährt und ausgeführt, vereinigt die Vorzüge der Zentralheizung, mit gleichzeitiger Ventilation.
 Einzige rationelle Heizungsart für Kirchen, Kapellen, grosse Säle, Fabrikräume, Kinos, Autogaragen etc.
 Modernisieren alter, bestehender Luftheizungen.

Prospekt und Kostenvoranschläge kostenlos.

Schmitt & Co., Basel
 Güterstr. 87 - Tel.: Safran 47.30



ZENTRIFUGAL-PUMPEN
 für alle Verwendungszwecke
 und Förderhöhen

E. HÄNY & CIE
 PUMPEN-FABRIK
 Meilen (Schweiz)

Hier bitte!
 mit einem Hubwagen
 „Rekord“
 mach ichs allein!!



Das anpassungsfähige Nahtfördermittel f. Betriebe m. wechselnder Fabrikation ist d.

Hubwagen

in Verbindung mit einfachen Ladegestellen. Das meiste Auf- und Umladen fällt weg, kein Spezialarbeiter verliert Zeit mit Transporten.

„Rekord“ ist sehr solid gebaut, bequem zu handhaben und billig.

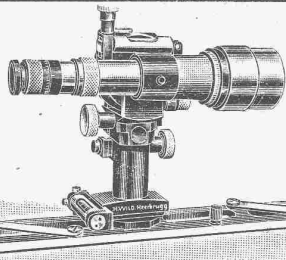
Tragkraft bis zu 1000 kg.

Ferner Schwerlast-Hubwagen b. 2500 kg Tragkraft u. alle sonstig. Transportgeräte. Verlangen Sie Prospekt u. Preisliste vom

Allinvertreter für die Schweiz:

ALBERT IRION
 STUTTGART-MÜNSTER
 Werk für Eisenbau und Fahrgeräte
 Geq. 1871 Fernruf: Cannstatt 384 u. 388

Dipl.-Ing. C. Baerwolff, Zürich 6, Huttenstr. 66, Tel.: Hottingen 32.21



Kippregel Wild — 1/4 nat. Grösse

Neue Kippregel

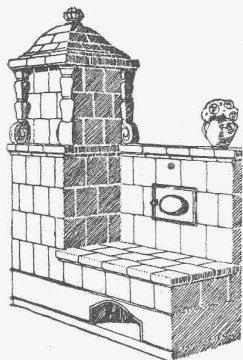
mit praktischen Neuerungen — grösste Leistungsfähigkeit

WILD

**Universal-Theodolit, Präz. Distanzmesser
Nivellierinstrument**

— Photogrammetrische Apparate —

A.-G. Heinrich Wild - Heerbrugg (Schweiz)



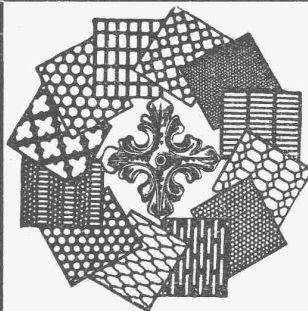
Die Zentral-Heizung

kombiniert mit Kachelofen, unser patentiertes System, ist wirtschaftlich die beste Heizart für Einfamilienhaus und Etagenwohnung.

Prima Referenzen.

FRITZ LANG & Co., ZÜRICH 3

Zentralheizungen u. sanitäre Anlagen
Manessestr. 190 Teleph. Seinau 26.83



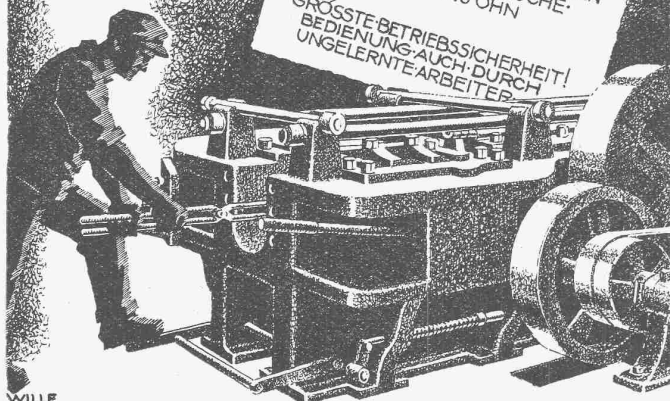
H. HEER & Co. OLTEN

SPEZIALITÄT:
Gelochte und gepresste Bleche

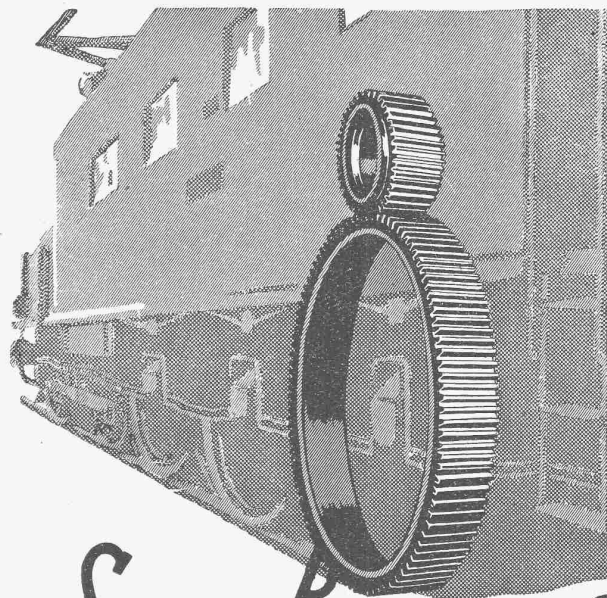
Die bruchsihere ES Schmieedemaschine verbilligt Ihre Arbeit!

PRESSEN-FÜR-ALLE
ZIEH-STANZ-UND-
PRÄGEARBEITEN

HORIZONTALE STAUCH-UND
SCHMIEDEMASCHINE MIT
4 SICHERHEITSVORRICHTUNGEN
GEGEN STÄNDERBRÜCHE.
PATENTE F. JOHN
GRÖSSTE BETRIEBSICHERHEIT!
BEDIENUNG AUCH DURCH
UNGERNERTE ARBEITER



**EHRHARDT & SEHMER &
SAARBRÜCKEN**



SAUTER, BACHMANN & Co. ZAHNRÄDER-FABRIK-NETSTAL

Telephon Nr. 444

Fabrikation von Zahnrädern für jeden Verwendungszweck. Langjährige Erfahrungen in der Kraftübertragung vermittlest Zahnräder jeder Art. Verzähnen, eingesandter Radkörper. Beratung und Kostenvoranschläge bereitwilligst.



„FORTUNA“

Kittlose Glasdächer und Glasbeton-Oberlichter System „Fortuna“

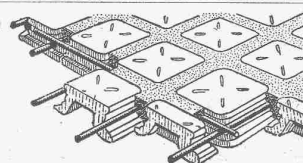
Seit vielen Jahren bestens bewährte Konstruktionen

WALTHER & MÜLLER, BERN

Grabenpromenade 9 — Brunnengasse 60

Eigenes technisches Bureau — Selbstfabrikation

Vertreter für die Ostschweiz: GEBR. TUCHSCHMID, FRAUENFELD



Begehbare Glasdecken von grösster Lichtdurchlässigkeit und dekorativ

Guss-Asphalt- Arbeiten

für Hoch- und Tiefbau
 erstellen mit aller Garantie für kunstgerechte und dem jeweiligen Zwecke angepasster Ausführung
A. SCHMID's ERBEN, ZÜRICH
 Asphaltgeschäft **Telephon: Selnau 21.08**

Eidg. Hauptpatent

No. 114861
 Spezialartikel für Gärtner
**Mistbeetanlage mit automa-
 tischer Fensterregulierung**
 zu verkaufen. **Jak. Geissler,**
 Neue Beckenhofstrasse Nr. 31,
 Zürich 6.

Maschinen-Oele jeder Art

Transformatoren-Oele	Schalter-Oele	Konsistente Fette
Elektromotoren-Oele	Turbinen-Oele	Boden-Oel
Dampfzylinder-Oele	Automobil-Oel	Bodenwiche
Luftkrompressoren-Oele	Motorwagenfett	Schmierseife
Kugellager-Fett	Carbolineum	Wasserlösliches Bohröl

Auto-Benzin etc. etc. **Auto-Benzin**
R. Dietrich & Co. A.-G., Zürich **Telephon: Uto 8042**

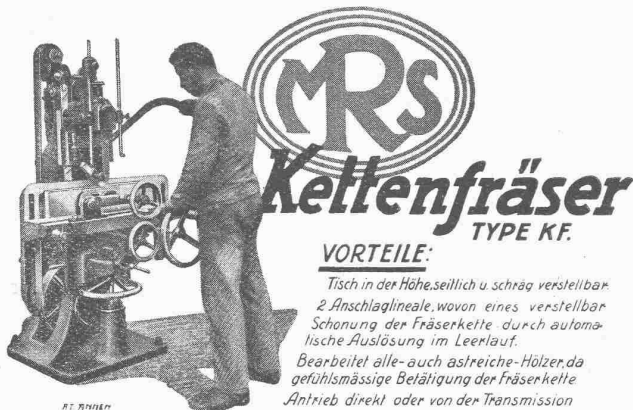


die anerkannt beste Anstrichfarbe für Innen- u. Aussen.
 Hochglänzend und Matt.

Generalvertreter für die Schweiz:
C. Hässig, Dufourstrasse 53, Basel.

INGENIEURBUREAU
G. SCHNEIDER, dipl. Ingenieur
 Nachfolger von Dr. ing. Bertschinger
Bahnhofstrasse 57 ZÜRICH
 Telephon: Selnau 81.16

Strassenbau, Wasserbau, Eisenbeton etc.
 Projekte, Bauleitung, Gutachten



MRS
Kettenfräser
 TYPE KF.

VORTEILE:

Tisch in der Höhe, seitlich u. schräg verstellbar
 2 Anschlaglineale, wovon eines verstellbar
 Schonung der Fräserkette durch automa-
 tische Auslösung im Leerlauf.
 Bearbeitet alle- auch astreiche-Hölzer, da
 gefühlsmässige Betätigung der Fräserkette
 Antrieb direkt oder von der Transmission

MASCHINENFABRIK RAUSCHENBACH A.G.
 GEGR. 1842 **SCHAFFHAUSEN (SCHWEIZ)**
 Spezialfabrik für moderne Holzbearbeitungs- und Sägereimaschinen



Das lästige
 und zeitraubende
 Zerschneiden der

Drahtziegel- -Rollen

fällt weg. Die
 Schweiz. Drahtziegel-
 Fabrik A.-G., Lotzwil
 liefert

Drahtziegel- -Streifen

in allen Breiten.
 Muster und Preislisten verlangen
 Goldene Medaillen:
 Bern 1914, Barcelona 1921
 Burgdorf 1924

Aktiengesellschaft für Tiefbohrtechnik und Maschinenbau

vormals **TRAUZZL & Co., WIEN XXI/8, Scheydgasse**
 Telegr.-Adr.: Bohrtechnik Wien Telephon 10-5-45Ser.

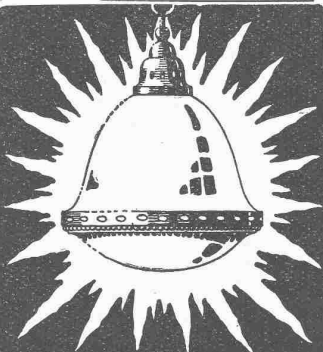
Fabrikation v. Schurf- u. Tiefbohr-Einrichtungen aller Systeme
 für alle Zwecke, Tiefen und Durchmesser
 in jahrzehntelang bewährter und bekannt ersiklassiger Ausführung

J. Kufstahl · Centralheizungen

Basel

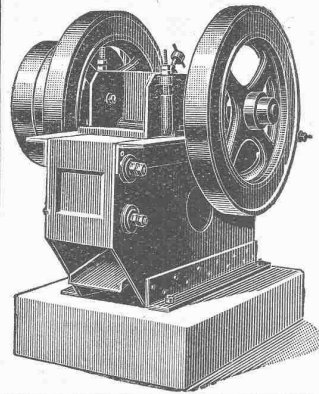


**EISEN
KONSTRUKTION**
KITTLOSE
GLASBEDACHUNGEN
BAU- & KUNST-
SCHLOSSERARBEITEN
**GEBR. TUCHSCHMID
FRAUENFELD**



BAG-ARMATUREN
für 1/2 Watt-Lampen
Beste allgemeine
★ Beleuchtung ★
für Fabriken & Bureaux
vorteilhafteste
Lichtausbeute

**BAG
TURGI**

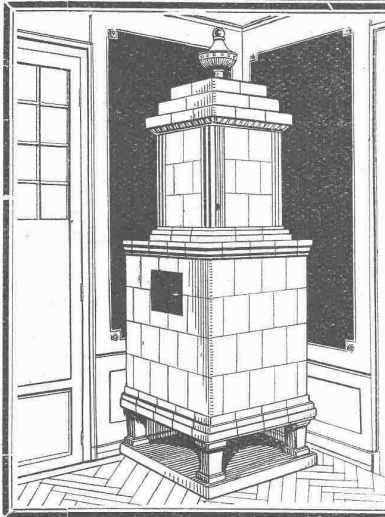


Steinbrecher

Schweizer Fabrikat von Roll, fahrbar und stationär

Betonmischer, Rollmaterial, Hebezeuge, Turmdrehkrane, Kompressoren, Sortiermaschinen, Waschmaschinen, Strassenwalzen, Bauwerkzeuge, etc.

ROBERT AEBI & CIE., A.-G., ZÜRICH I
INGENIEURBUREAU-MASCHINENFABRIK



Kachel-Ofen

in jeder
Ausführung

**Ofenfabrik
Kohler A.G.**

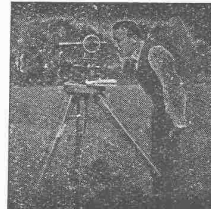
Mett bei Biel

INGENIEUR-BUREAU
Alfred Frick

Bürglistr. 28 ZÜRICH 2 Tel. Sel. 44.29

Strassen-, Wasser-
und Eisenbahnbau

Gegründet 1907



Erfindungs-Patente
Marken-Muster-
& Modell-Schutz im In- & Ausland
H. KIRCHHOFER vormals
Bourry-Séquin & Co., ZÜRICH
1880
Gegründet

Dipl. Maschinen-Techniker

24 Jahre, deutsch u. französisch sprechend, sucht Stelle als Assistent zu Betriebschef. Praxis: Centr.-Pumpen u. Hebezeuge. Offerten unter Chiffre Z. J. 1881 befördert Rudolf Mosse, Zürich.

Patent-Verkauf od. Lizenz-Abgabe.

Die Inhaberin der schweizerischen Patente No. 102625 vom 7. August 1922, betreffend:

„Isolierende Schicht mit hoher elektrischer Durchschlagfestigkeit und Verfahren zur Herstellung derselben“ und Nr. 105803 vom 26. Juli 1923, betreffend:

„Einrichtung mit einem od. mehreren Glühkathoden-Gleichrichtern“, wünscht die Patente zu verkaufen, in Lizenz zu geben oder anderweitige Vereinbarungen für die Fabrikation in der Schweiz einzugehen. — Anfragen befördert

H. KIRCHHOFER,
vormals Bourry-Séquin & Co.,
Ingenieur- und Patentanwalts-
bureau in Zürich 1, Löwenstr. 51.

Erstklassige

Maschinen,

erstklassige

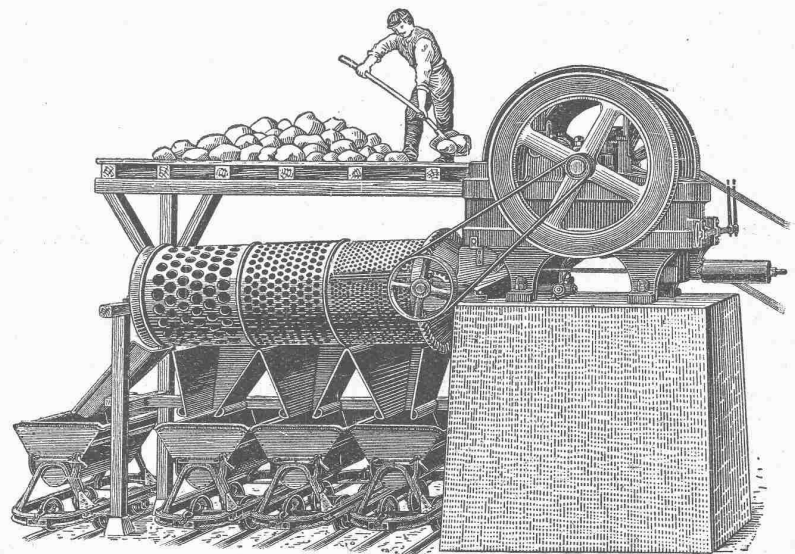
Arbeit!

**Waschmaschinen
Steinbrecher
Brechwalzwerke
Sandmühlen
Sortiertrommeln**

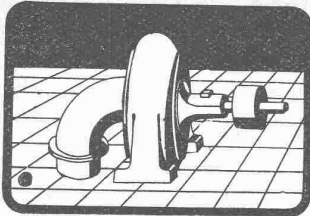
in allen Grössen und vorzüglicher
Ausführung.

U. Ammann, Langenthal

Maschinenfabrik A.-G.



Steinbrecher mit Sortiertrommel.



Turbinenanlagen

für kleinere und mittlere Verhältnisse von 0,5—20 m Gefälle
erstellt als Spezialität

Aug. Joos, Maschinen-Fabrik, Frauenfeld

Beteiligung

Grösseres Baugeschäft in der Ostschweiz (Hoch- und Tiefbau) sucht zur Ablösung eines Teilhabers Association. Erforderliches Kapital zirka Fr. 50000.—. Es können nur Bewerber berücksichtigt werden, die aktiv mitwirken und ausreichende Praxis besitzen. Eintritt nach Belieben.

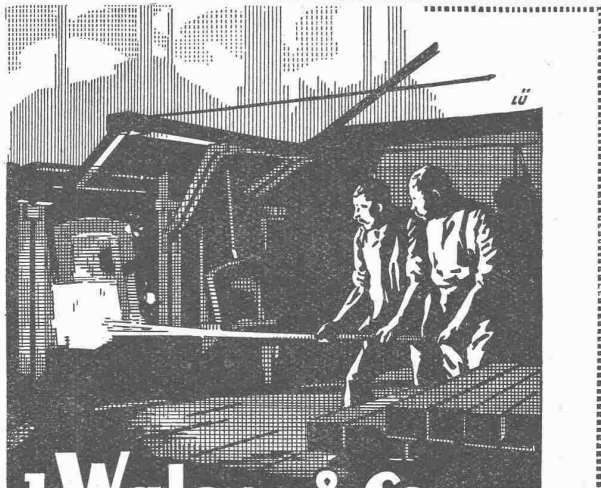
Offerten unter Chiffre Z. D. 1951 befördert
Rudolf Mosse, Zürich.

Wettbewerb

zur Erlangung von Plänen für eine evangelische **Stadtkirche** mit anschliessendem Kirchengemeindehaus in **Frauenfeld.**

Teilnahmeberechtigt sind alle evang. Architekten, welche im Kanton Thurgau heimatberechtigt sind, sowie alle diejenigen evang. Schweizer-Architekten, welche mindestens seit 1. Januar 1920 im Kanton Thurgau niedergelassen sind. Programm und Unterlagen des Wettbewerbs können gegen eine Entschädigung von 10 Fr., die bei Einreichung eines programmgemässen Entwurfes wieder rückvergütet werden, bezogen werden durch Herrn Kirchenpfleger J. Diener in Frauenfeld.

Die evang. Kirchenvorsteherschaft Frauenfeld.



J. Walser & Co.

WINTERTHUR *Gegr. 1880*

OFEN- & FEUERUNGSBAU für
*Eisen- u. Stahl-Metall-keramische-
chemische-u. Glasindustrie.*

KAMINBAU, Reparaturen u. Abbruch

KESSEL-EINMAUERUNGEN

**MATERIAL hochfeuerfest u. für
Hoch- u. Tiefbau, Spezialmörtel.**

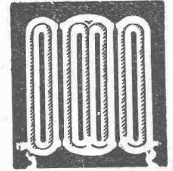


Carbolineum

**Grün
Gelb
Braun**

liefern als Spezialität

Alb. Erb & Cie., Basel



**ZENTRAL
HEIZUNGEN**
Ventilations-, Trock-
nungs- & Warmwasser-
bereitungsanlagen/
**MOERI & CIE
LUZERN**

Hanfseile Drahtseile

Gerüststricke, Spitzstrangen,
Mauerschnüre usw. beziehen
Sie vorteilhaft bei

**E. & F. Bühler, Sellenel
Altstetten-Zürich.**

Offert. u. Muster gerne z. Diensten

Seltene Gelegenheit! Serienfabrikation!

Für
Maschinen - Fabriken !
oder
Elektromotoren - Fabriken !

Konkurrenzlose, neue, elektrische Haushalt- und Wirtschaftsmaschine, 80 kg, mit unbegrenztem Absatz, gründlich bewährt und glänzend begutachtet. Patent- und Fabrikationsrechte mit sämtlichen fabrikationsreifen Unterlagen zu verkaufen. — Anfragen unter M. U. 5690 an **Rudolf Mosse, München.**

Zu verkaufen
grösseres, alt angesehenes

Baugeschäft

mit bester Kundschaft und bedeutenden laufenden Aufträgen. Nur ganz finanzkräftige seriöse Selbstreflektanten belieben sich zu melden unter Chiffre Z. R. 2001 an **Rudolf Mosse, Zürich.**

**Neubau der Zürcher Kantonalbank
in Dübendorf.**

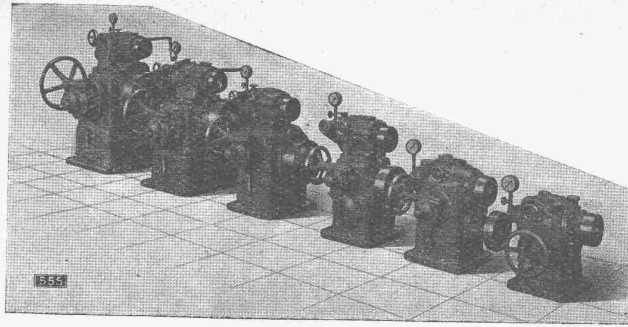
Die Schreinerarbeiten

werden hiermit zur öffentlichen Konkurrenz ausgeschrieben. Pläne, Bedingungen und Eingabeformulare können vom Montag, den 28. Juni 1926 an eingesehen, bzw. bezogen werden in unserm Baubureau Talstrasse Nr. 11 in Zürich 1.

Angebote sind bis spätestens am 10. Juli d. J. an das Präsidium der Zürcher Kantonalbank in Zürich einzusenden, mit der Aufschrift: Offerte zum Neubau in Dübendorf.

ZÜRICH, den 23. Juni 1926.

Zürcher Kantonalbank.



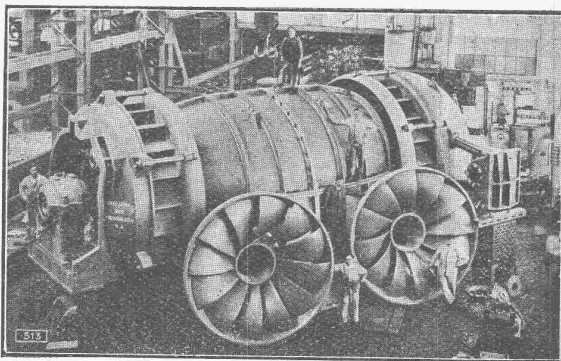
Régulateurs de précision système „Ateliers des Charmilles“.

TURBINES HYDRAULIQUES

ATELIERS DES CHARMILLES

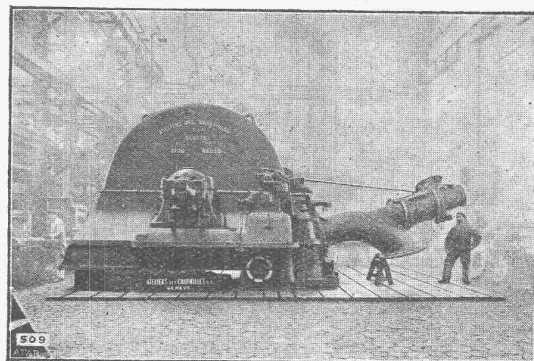
S. A.

GENÈVE



USINE DE FAAL (YUGOSLAVIE)

TURBINE FRANCIS A DEUX ROUES
de 10,000 chevaux
sous 13,3 mètres de chute.

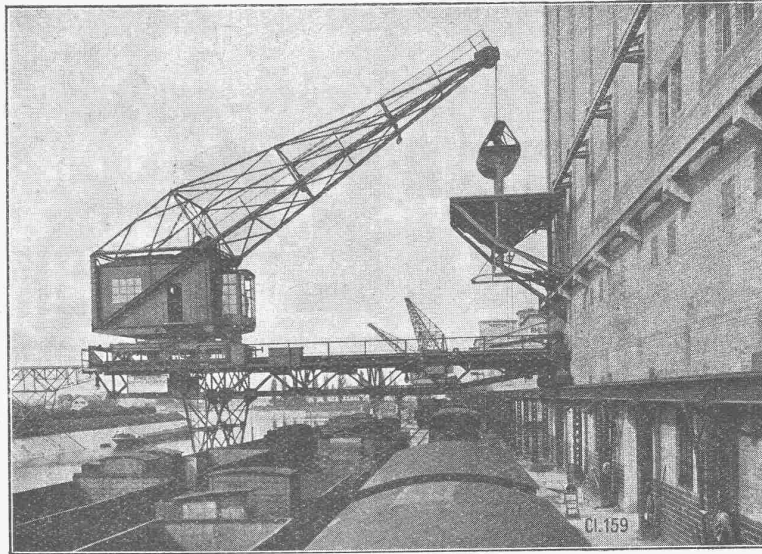


USINE DE VERNAYAZ (VALAIS)

CHEMINS DE FER FÉDÉRAUX. — BERNE
Une des turbines Pelton de 20,000 chevaux
sous 640 mètres de chute.

Gesellschaft der L. von Roll'schen Eisenwerke Gerlafingen

Werke in Gerlafingen, Clus, Choindez, Rondez, Bern, Olten
Walzwerke, Schmiedewerke, Giessereien, Mechanische Werkstätten



Umschlagseinrichtungen für Hafenanlagen:

Verladekrane, Werftkrane, Transportbänder, Schüttelrinnen,
Becherwerke etc.

Eisenbahnmaterial:

Weichen, Kreuzungen, Drehscheiben und Schiebebühnen

Seilbahnen für Personen- und Güterbeförderung.

Installationsmaterial für elektrische Leitungen:

Isolatorenstützen, Spannschrauben etc.

Röhren und Absperrorgane für Wasserleitungen

für jeden Druck und alle Dimensionen

Schützen für Stauwehre und Turbinenanlagen.

Baumaschinen:

Betonmischer, Steinbrecher, Sandwalzwerke, Dosierungs-
anlagen