

Zeitschrift: Schweizerische Bauzeitung
Herausgeber: Verlags-AG der akademischen technischen Vereine
Band: 87/88 (1926)
Heft: 2

Werbung

Nutzungsbedingungen

Die ETH-Bibliothek ist die Anbieterin der digitalisierten Zeitschriften. Sie besitzt keine Urheberrechte an den Zeitschriften und ist nicht verantwortlich für deren Inhalte. Die Rechte liegen in der Regel bei den Herausgebern beziehungsweise den externen Rechteinhabern. [Siehe Rechtliche Hinweise.](#)

Conditions d'utilisation

L'ETH Library est le fournisseur des revues numérisées. Elle ne détient aucun droit d'auteur sur les revues et n'est pas responsable de leur contenu. En règle générale, les droits sont détenus par les éditeurs ou les détenteurs de droits externes. [Voir Informations légales.](#)

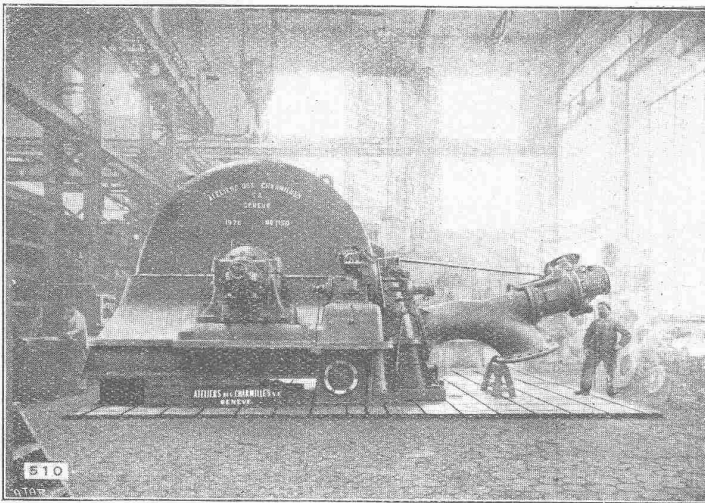
Terms of use

The ETH Library is the provider of the digitised journals. It does not own any copyrights to the journals and is not responsible for their content. The rights usually lie with the publishers or the external rights holders. [See Legal notice.](#)

Download PDF: 29.01.2025

ETH-Bibliothek Zürich, E-Periodica, <https://www.e-periodica.ch>

TURBINES HYDRAULIQUES



USINE DE VERNAYAZ (Valais)

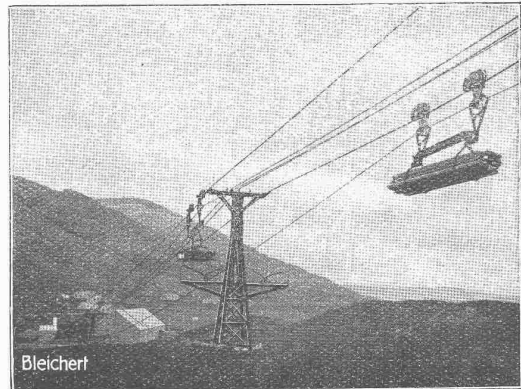
CHEMINS DE FER FÉDÉRAUX - BERNE

Une des turbines Pelton de 20 000 chevaux sous 640 mètres de chute.



ATELIERS DES CHARMILLES GENÈVE

BLEICHERT



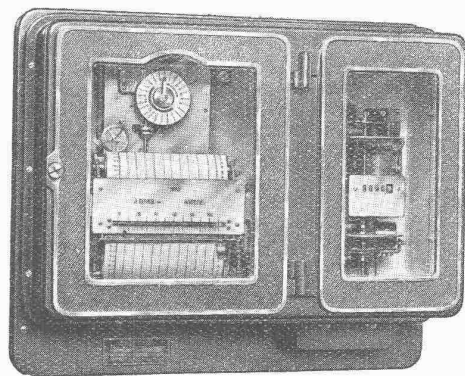
Bleichert

„Bleichert-Drahtseilbahn zum Transport von Baumaterialien“

ADOLF BLEICHERT & CO.
LEIPZIG
VERLADE- U. TRANSPORTANLAGEN
Vertreter für die Schweiz:
ROBERT AEBI & CIE., A.-G., ZÜRICH

MAXIGRAPH

ELEKTRIZITÄTSZÄHLER
mit
REGISTRIERVORRICHTUNG
für die Belastungsmittelwerte



BESTER TARIFAPPARAT FÜR DEN GROSSABONNENTEN
IDEALES KONTROLLINSTRUMENT IN DEN ZENTRALEN
KLARE UND ÜBERSICHTLICHE
REGISTRIERUNG OHNE TINTE

Verlangen Sie unsere Druckschrift T B 2503 m

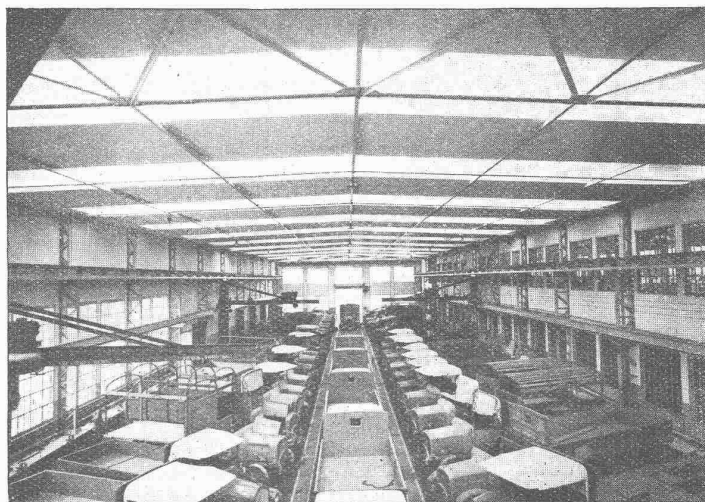
LANDIS & GYR A.-G., ZUG

A.-G. der
Maschinenfabrik
von

Theodor Bell & Cie.

Kriens-Luzern

Gegründet 1855



Carosseriehalle der
A.-G. Adolph Saurer, Arbon

Innenansicht
Grundfläche 2750 m²

Eisenkonstruktionen für Fabrikbauten, Hallen, Werkstätten, Bahn- und Strassenbrücken; Stauwehnanlagen; Masten und Tragwerke für elektrische Leitungen; Kesselschmiedearbeiten aller Art; Druckleitungen für Wasserkraftwerke; Eiserne Behälter; Autogene und elektrische Schweissungen.

B B C



Mit Brown Boveri Lichtbogen-Schweißgruppen
elektrisch geschweißte Groß-Transformatorenkessel.

Lichtbogen Schweißgruppen

Bauart Brown Boveri

*Qualitativ höchststehende Schweiß-
näht*

Größte Wirtschaftlichkeit

Einfache, gefahrlose Bedienung

*Feinstufige Regulierbarkeit des
Schweisstromes an der Schweiß-
stelle selbst*

*Verwendung vorhandener Antriebs-
kraft*

Kurzschlussicherheit

A.-G. BROWN, BOVERI & C^{IE} BADEN (SCHWEIZ)

Verkaufsbureaux: Baden, Basel, Bern, Lausanne

Selbsttätiger Hochwasserschutz

bei Wehranlagen und Talsperren. Selbsttätige Wasserspiegel- und Abflussregulierung an bestehenden und Neuanlagen.

Selbsttätige und von Hand bedienbare Wehrkonstruktionen.

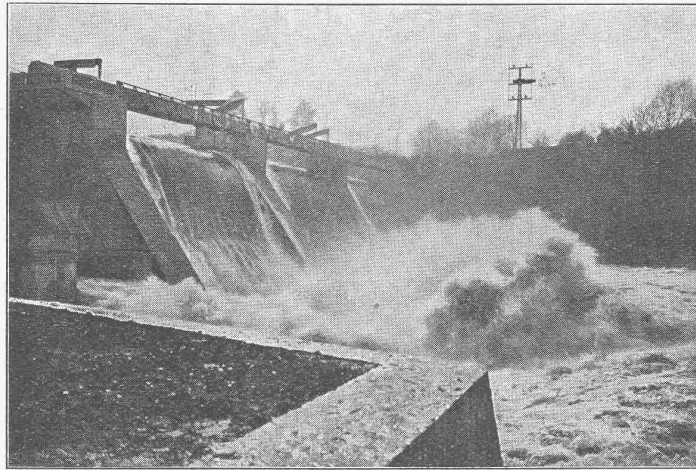
Ausgeführt und im Bau über 3500 m Wehrbreite für ca. 34000 m³/sek Regulierfähigkeit

Allein-Vertretung für die Schweiz:

„Zahnschwelle Rehbock“

zur Verhütung von Auskolkungen der Sohle von Wasserläufen

Illustr. Katalog, Projekte und Kostenanschläge



Ausgeführt und im Bau über 3500 m Wehrbreite für ca. 34000 m³/sek Regulierfähigkeit

Allein-Vertretung für die Schweiz:

„Zahnschwelle Rehbock“

zur Verhütung von Auskolkungen der Sohle von Wasserläufen

Illustr. Katalog, Projekte und Kostenanschläge

Stauwerke A.-G., Zürich 6

Gegründet 1909

Stampfenbachplatz 3

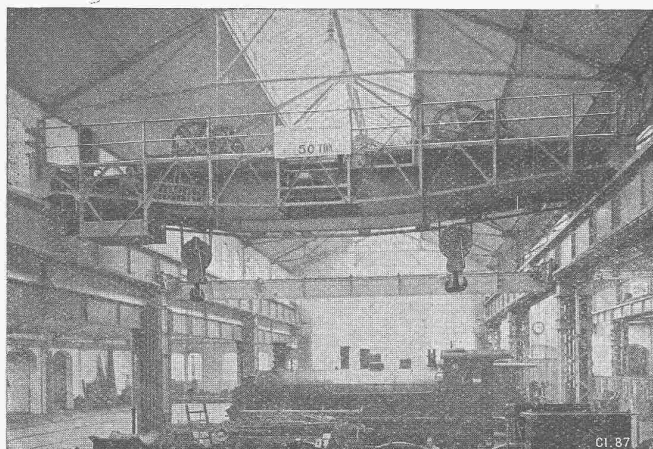
Gesellschaft der L. von Roll'schen Eisenwerke, Gerlafingen

Gegründet 1823

Werk **„Giesserei Bern“** in Bern

Gegründet 1823

Konstruktionswerkstätten, Eisengiesserei



Lokomotivehebekran von 80 Tonnen Tragkraft, in den Reparaturwerkstätten der S. B. B. in Zürich.

Hebezeuge

Eisenbahnmaterial
Schützenanlagen und
Wehreinrichtungen
Zahnradbahnmaterial
Standseilbahnen
Kabelbaggeranlagen
Allgem. Maschinenbau

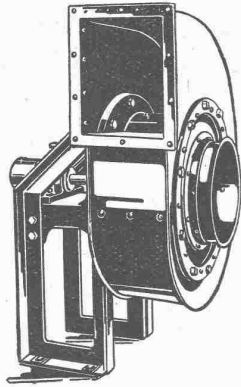


Telegramme: Giesserei Bern

Telephon: Bollwerk 1066

Submissions-Anzeiger

Termin	Auskunftsstelle	Gegenstand
15. Juli	Brückenbaubureau S. B. B., Luzern	Sämtliche Arbeiten zu einem neuen Hallendach im Bahnhof Luzern
20. „	Abteilung für Elektrifikation S. B. B., Bern	Mastfundamente für die Hochspannungsleitung Vernayaz-Granges
24. „	Abteilung für Elektrifikation S. B. B., Bern	Innenarbeiten für die Wohnhäuser des Unterwerks Kerzers



Ventilatoren,

sowie ganze Anlagen für
Ventilation, Entlüftung,
Entnebelung, Tröcknerei
und Spänetransport
fabrizieren

Wanner & Co. A.-G., Horgen

KARBID

E. R. A. G.

für Beleuchtung und
Schweissung erhalten Sie
in bester Qualität bei

Elektrowerke
Reichenbach A.-G. Luzern.

Depots in der ganzen Schweiz.

WETTBEWERB

Die Einwohnergemeinde Aesch, Baselland, eröffnet unter den in den Kantonen Baselland und Baselstadt seit 1. Juli 1925 niedergelassenen, sowie auswärts wohnenden, im Kanton Baselland heimatberechtigten Architekten einen öffentlichen Wettbewerb zur Erlangung von Plänen für ein

Schulhaus und eine Turnhalle.

Das Preisgericht besteht aus folgenden Herren:

Keiser Dagobert, Architekt B. S. A., Zug; Leisinger Carl, Architekt S. I. A., Basel; Pfister Otto, Architekt B. S. A., Zürich; Bräm Adolf, Architekt B. S. A., Zürich als Ersatzmann.

Ferner gehören dem Preisgericht als Vertreter der Bau-Kommission an die Herren:

Vogel Josef, Fabrikant, Aesch, Renz Fritz, Lehrer, Aesch.

Zur Prämierung der besten Entwürfe steht in Beachtung der Grundsätze des Schweizerischen Ingenieur- und Architekten-Vereins die Summe von 6000 Fr. zur Verfügung.

Als Endtermin für die Einlieferung der Entwürfe ist der 31. August 1926 festgesetzt.

Die Unterlagen können bei Herrn J. Vogel, Präsident der Schulhausbaukommission in Aesch bezogen werden.

Aesch, den 30. Juni 1926.

Für die Schulhausbaukommission:

Der Präsident: J. VOGEL, Fabrikant.

Der Akteur: F. RENZ, Lehrer.

Für wetterfeste

FARBIGE FASSADEN

eignen sich nur die
seit Jahrzehnten
bestens bewährten

KEIM'SCHEN MINERALFARBEN

Preisliste und neue
Farbkarte 1926 beim
Generaldepôt für die Schweiz

Chr. Schmidt & Zürich
47 Hafnerstrasse 47
Telephon: Sel. 39.16



GARANTIE années 10 Jahre

La Toiture
IDÉALE
Pour Usines,
Garages,
Chalets,
etc. etc.

Die
ROK
IDÉALE
BEDACHUNG
für Fabriken,
Garagen, Chalets, usw.

Etanchéité.
Légèreté.
Économie.

Wetterfest.
Leicht.
Sparsam.

TRISTAR S A Genève

DEMAG

Welt-Marko

Elektro-Züge

1/4 bis 5 t Tragkraft

Universal-Hebezeug
Ortsfest und fahrbar

Vertretung und Lager:
G. Bäumlin, Luzern
Ingenieur

GEGEN: **KÄLTE**
WÄRME
SCHALL

KORK PLATTEN,
SCHALEN
SCHROT

DIPLOLITH u. CEMENTSTEIN-FABRIK E. G. **KÄPFNACH-HORGEN**

Travers Natur-Asphalt
Gussasphalтарbeiten für Terrassen, Dächer, Fabrikböden, Korridore, Trottoirs, Fundamentmauer-Abdeckungen etc.
Sicherste Isolierung gegen Feuchtigkeit und Wasser
Konzessionäre für die Schweiz:
E. R. Zetter & Co.
Solothurn gegr. 1843

Anerkannt bester Asphalt über 80 Jahre im Gebrauch



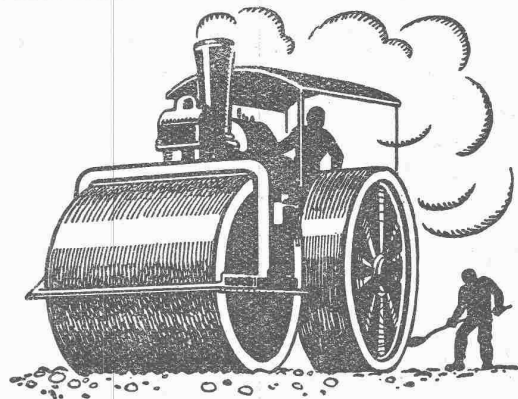
INTERNATIONALE AUSSTELLUNG FÜR BINNENSCHIFFFAHRT UND WASSERKRAFTNUTZUNG IN BASEL I. JULI-15. SEPT. EUROPÄISCHE UND ÜBERSEEISCHE 16 STAATEN

Brevets d'invention
Cabinet L. FLESCHE, ingénieur-conseil,
4, r. Pichard LAUSANNE, Téléphone 91.05

A. Schmid's Erben, Zürich
Asphalt - Geschäft Telefon 5. 21.08

Ausführung aller vorkommenden
Gussasphalтарbeiten
für Hoch- und Tiefbau

Ersteller der **Fundament-Isolierungen** gegen Grundwasser bei den Neubauten:
Bankgebäude Leu & Co., A.-G., Zürich im Jahre 1914
Schweiz. Nationalbank Zürich im Jahre 1920 : Eidgen.
Grossflugzeughalle Dübendorf im Jahre 1922 : Heizraum der Zentralwerkstätte Seefeld der Zürcher Strassenbahn im Jahre 1923 : Neubau Schweizer.Volksbank im Jahr 1923



SCHWEIZ. STRASSENBAU-UNTERNEHMUNG A. G.
BERN
LAUPENSTR. 8
TEL.: BOLLWERK 34,33

ZÜRICH	LAUSANNE	OLTEN	ALPNACH
STEINWIESSTR. 40	RUE D'ETRAZ 20	SOLOTHURNERSTR. 4	BAHNHOFPLATZ
TEL.: H. 48.81	TEL.: 20.28	TEL.: 7.88	TEL.: 7

Kleinsteinpflasterungen

Wir erstellen als Spezialität

Abdichtungen gegen Säuren und Wasserdurchlass

mittels neuem, patentiertem Spezialspritzverfahren, von Säurebassins, Gruben, Säureleitungen, ganzen Räumen, Reservoirs, Tunnels, Staumauern, Stall- u. Kellermauern etc. etc.
Grösste Dauerhaftigkeit und Zuverlässigkeit.

Verlangen Sie Offerte und Vertreterbesuch. — Erste Referenzen.

FENNER & CO., Metallzement-Fabrik, HORGEN-Zürich
Spezialgeschäft für säurefeste Bodenbeläge und Abdichtungen

TELEPHON: HORGEN 83

TELEGRAMM-ADRESSE: FENNERCO

Silberne Medaille an der Schweizerischen landwirtschaftlichen Ausstellung, Bern 1925.

BAUMANN, KOELLIKER & Co., A.-G., ZÜRICH 1

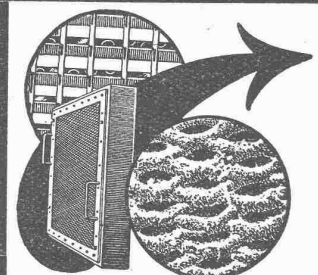
BAHNHOFSTRASSE - FUESSLISTRASSE 4

Bronzeinschriften

Grabmalbronzen

Ingenieur-Schule

TECHNIKUM STRELITZ (Meckl.)
 Hoch- u. Tiefbau, Eisen- u. Betonbau, Maschinenbau, Elektro-
 technik, Heizung, Billiger Aufenthalt, Programm umsonst.



Goldene Medaille
 Zürich 1894 Bern 1914

Pat. VISCIN=Luftfilter

für Lüftungs- und Heizungs-Anlagen, Turbogeneratoren,
 Kompressoren, Motoren usw.

BESTES FILTER DER GEGENWART
 3000 Anlagen mit 55 Millionen Stundenkubikmeter
 ausgeführt. Glänzende Resultate.

Broschüre No. S 304 kostenlos.

VENTILATOR A.-G., STÄFA

M. C. RÄHNEN

**Kitzlose
 Glasdächer**
 GEWALZTE
 EISENSPROSSE „WEMA“
MARTIN KELLER & Co
 GLASDACHFABRIK
 WALLISELLEN-ZÜRICH

Seltene Gelegenheit!

Für
 Maschinen-Fabriken!
 oder
 Elektromotoren-Fabriken!

Serienfabrikation!
 Konkurrenzlose, neue, elektrische Haushalt- und Wirtschaftsmaschine, 80 kg. mit unbegrenztem Absatz, gründlich bewährt und glänzend begutachtet. Patent- und Fabrikationsrechte mit sämtlichen fabrikationsreifen Unterlagen zu verkaufen. — Anfragen unter M. U. 5690 an Rudolf Mosse, München.

Millimeter-Papiere und Blocks

Entwurf-Zeichenpapiere
 Zeichenkartons
 Pauspapiere
 Pausleinwand
 Lichtpauspapiere

Muster u. Preise bereitwilligst

GEBRÜDER
SCHOLL
 POSTSTRASSE 3 ZÜRICH

Erfindungs-Patente
 Marken-Muster-
 & Modell-Schutz im In- u. Ausland
H. KIRCHHOFER vormals
 Bourry-Séquin & Co. ZÜRICH
 1880
 Gegründet

Emil Steiner Maschinen-Handlung Wiedikon-Zürich

Birmensdorferstrasse 98
 Zu verkaufen: Stets grosser Vorrat an gebrauchten Reservoirs, Transmissionen, Maschinen aller Art, sowie Ankauf kompl. Fabrikinrichtungen, Eisen und Metalle zu höchsten Preisen.

Gravitations-Oel-Filter

Vollständige Oelreinigung gewährleistet.

Keine Abgang-Oele mehr!

Unentbehrlich in wirtschaftlich hochstehenden Betrieben.

S. F. BOWSER & Co., Inc.
 Fort Wayne, Indiana, U. S. A.

GENERALVERTRETER:

F. A. VON MOOS,
 INGENIEUR

Reuss-Steg 3, LUZERN.

Aktien-Gesellschaft für Glasindustrie vorm. Friedr. Siemens

Neusattl bei Elbogen (Czechoslowakei)

Station Neusattl-Glasfabrik Csl. St. B.

Fabriken in:

Neusattl bei Elbogen, Kosten bei Tepitz, Graz (Steiermark), Dresden, Döhlen bei Dresden, Wirges im Westerwald (Kreis Hammeln), Usch bei Schneidemühl, Gleiwitz i. Schlesien, Gertraudenhütte bei Schneidemühl

Telegr.:
 Glasfabrik Neusattl bei Elbogen
 ABC code used

Erzeugnisse:

Flaschen aller Art für Wein, Bier, Limon, Milch, Mineralwasser, Flaschenverschlüsse für alle Arten Flaschen, Konservengläser, Korbflaschen, Drahtglas für Oberlichter, Seitenfenster u. Fußbodenkonstruktion aller Art, Glasziegel, glatt u. gefalzt, Fußbodenplatten mit und ohne Drahteinlage, Glasbausteine geblasen u. gepresst für Fenster- u. Gewölbeabdeckungen, gestanzte Glasbuchsleben für Firmenschilder, u. Aufschriften, Drahtglas-Signalscheiben für Bahnen, Wasserstandschutzgläser, Flach u. halbrund für Dampfkessel, Schiffslinsen u. Scheugläser mit Drahteinlage, Rohglas und Ornamentglas usw. usw.

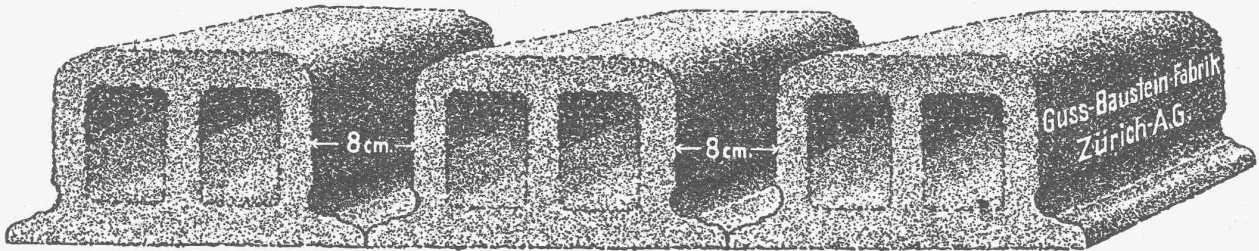
Eseport

nach allen Weltteilen

Korrespondenz:
 Deutsch, Cechisch,
 englisch, Französisch,
 italienisch

Rotations-Saugluftpumpen
 mit höchstem Vacuum u.
Luftkompressoren
 bis 1 Atm. Druck, ganz geräuschlos laufend, beziehen Sie vorteilhaft von
Denzler & Burkhardt,
 Maschinenfabrik, Zollbrück.

Deckensteine PHÖNIX (Eingetr. Marke)



Elektromech. Apparate-Fabrikat.-Werkstätte sucht Aufträge jeder Art

Stanzartikel, Spulenwickler etc. Reparaturen prompt und billig. E. DÜRSTELER, Aemtlersstrasse 82 a, ZÜRICH.

Jul. Hädrich
Eisenkonstruktionen
Zürich Werdgutg. 13
Telephon 5.2550

Spezialfabrik für
Briefkasten-Anlagen
Kataloge zu Diensten

Hanfseile Drahtseile

Gerüststricke, Spitzstrangen,
Mauerschnüre usw. beziehen
Sie vorteilhaft bei

E. & F. Bühler, Sellenel
Altstetten-Zürich.

Offert., u. Muster gerne z. Diensten

Gelernter Mechaniker (Maschinenfabrik), mit flottem Zeugnis und St. Galler Prüfung, sucht Stelle als

Maschinen- schlosser

zur weiteren Ausbildung. Offerten unter Chiffre B. D. 2246 an
Rudolf Mosse, Basel.

Zu kaufen gesucht:

No. 15 der Schweizerischen Bauzeitung vom 11. 10. 1924, Band 84. Offerten unter Chiffre Z. L. 2055 befördert
Rudolf Mosse, Zürich.

Liefere alle spez.-techn. Utensilien und Instrumente. Prospekte verlangen! G. Dänzer, Techn. Versandgeschäft, Biel. Telephon 18.15.

Architekt und erstklassiger Raumkünstler

34 Jahre alt, acht Jahre selbstständig gewesen, sucht leitende Stelle auf Bureau, Baugeschäft oder Möbelfabrik. Event. spätere Beteiligung. — Gefl. Offerten unter Chiffre Z. S. 2137 befördert
Rudolf Mosse, Zürich.

Bautechniker

auf Architekturbureau auf dem Platze Zürich für Voranschlag und Submissionsarbeiten per sofort gesucht. Herren mit vielseitiger Erfahrung im Wohn- u. Geschäftshausbau wollen Offerten mit Angabe über Gehalt, Eintrittstermin etc. einreichen unter Chiffre Z. M. 2037 an

Rudolf Mosse, Zürich.

Architekt-Bautechniker tüchtig u. erfahren, sucht per sofort Beschäftigung in Architekturbureau oder Baugeschäft. Gehalt nach Uebereinkunft. Offerten unter Chiffre O. F. 1465 S. an
Orell Füssli-Annoncen, Solothurn.

Verfahren zur Herstellung künstlicher Strassenpflastersteine wird vergeben.

Druckfestigkeit 1300 kg/cm² Abnutzung 8,3 gr, Zuschriften unter „Granitbeton 10752“ an Annoncenexpedition Piras, Tepitz-Schönau (Tschechoslowakei).

Zu kaufen gesucht auf Abbruch! Lager-Schuppen

aus Rund- oder Vierkantholz, Länge 20 bis 25 m, Breite 12 bis 15 m, Höhe bis Traufe 5 bis 6 m, wenn möglich mit Zwischenboden.

Schriftliche Offerten sind einzureichen an

LÖWENBRÄU ZÜRICH A.-G., ZÜRICH 5.

Zu verkaufen:

+ PATENT für Herstellung von Bau- und Kunstgewerblichen Artikeln, Wandverkleidungsplatten, Schreibtäfel, plastisch. Schriften, Kunst- und Reklameplastiken.

Grosse und vielseitige Erwerbsmöglichkeit für technisch gebildete Kraft in finanziell guter Situation oder Beziehungen für Finanzierung eines Betriebes. — Anfragen unter Chiffre Z. C. 2123 befördert
Rudolf Mosse, Zürich.

Dipl. Architekt

E. T. H.,

25 Jahre alt, ledig, Schweizer, Techn. Hochschule München und E. T. H. Zürich, künstlerisch und technisch allen Anforderungen gewachsen, geschäftsgewandt, repräsentativ, in selbständiger, ungekündigter Stellung eines ersten Bureaus einer mitteldeutschen Grosstadt

sucht Stellung.

auf 1. Oktober in nach zeitgemässen Gesichtspunkten arbeitendem Privatbureau oder Behörde. — Schriftliche Offerten unter Chiffre B. G. 2251 an **Rudolf Mosse, Basel.**

Neu- und Umbauten der Zürcher Kantonalbank in Zürich

Die Schreinerarbeiten

werden hiermit zur öffentlichen Konkurrenz ausgeschrieben. Pläne, Bedingungen und Eingabeformulare können vom Montag, den 12. Juli 1926 an eingesehen, bezw. bezogen werden in unserm Baubureau Talstrasse Nr. 11 in Zürich 1.

Angebote sind bis spätestens am 22. Juli d. J. an das Präsidium der Zürcher Kantonalbank in Zürich einzusenden, mit der Aufschrift: Offerte für die Neu- und Umbauten in Zürich.

ZÜRICH, den 6. Juli 1926.

ZÜRCHER KANTONALBANK.

Zu verkaufen

in guter Lage der Stadt Solothurn umständehalber erstklassiges **Zimmerelgeschäft** mit allen zugehörigen Maschinen, Haus mit zwei Wohnungen und Bureauräumlichkeiten, Werkstattanbau, Trockenanlage m. Heizung, Abbund und Lagerschuppen und Ladenschuppen mit Ziegelbedachung, sowie Zimmer- und Lagerplatz im Halte von 37 Aren. Der Zimmerplatz eignet sich gut zur Ueberbauung.

Auskunft erteilt nur auf schriftliche Anfragen über Preis und Zahlungsbedingungen **Advokatur- und Notariatsbureau Dr. FRITZ EGGER, Fürsprech in SOLOTHURN.**

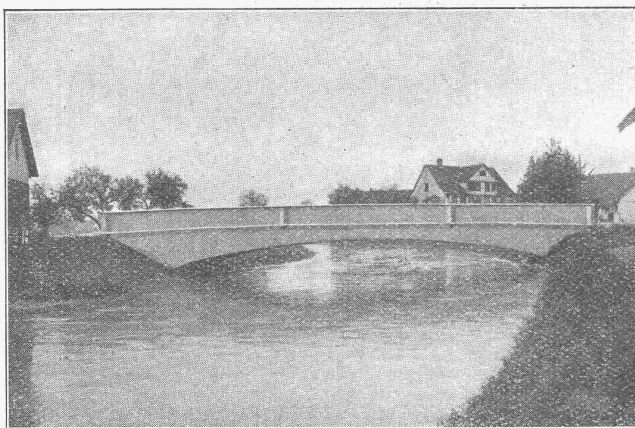
Bau-u. Möbelschreiner

27 Jahre alt, tüchtig, energisch und zuverlässig, sucht Stellung als Vorarbeiter, Werkmeister. — Angebote an **Luitpold Muthig, Burgsinn (Spessart), Deutschland.**

Zu kaufen gesucht Diesel-Motor

300 PSe.

Gefl. Offerten mit äusserstem Preis und Angaben über Baujahr und Erbauer unter Chiffre Z. A. 2045 an **Rudolf Mosse, Zürich.**



EISENBETON

Holz- und Eisenkonstruktionen in Hoch- und Tiefbau

E. RATHGEB, **DIPL.-ING.**

INGENIEUR-BUREAU

Zürich

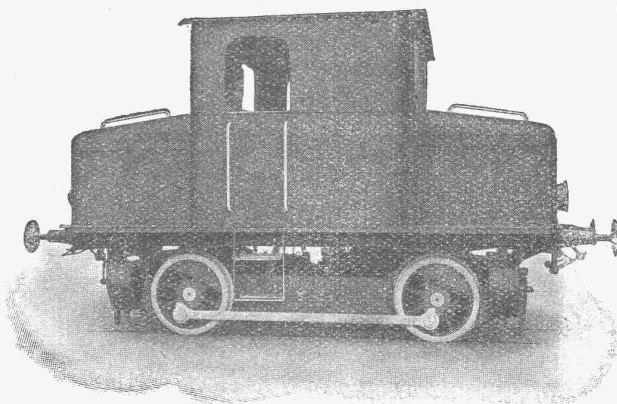
Telephon: Hottingen 89.92

Stampfenbachstr. 63

Schweizerische Lokomotiv- und Maschinenfabrik Winterthur

MOTOR-LOKOMOTIVEN

mit Oelschaltgetriebe in Grössen von 50 PS aufwärts



Vorteile des Oelschaltgetriebes:

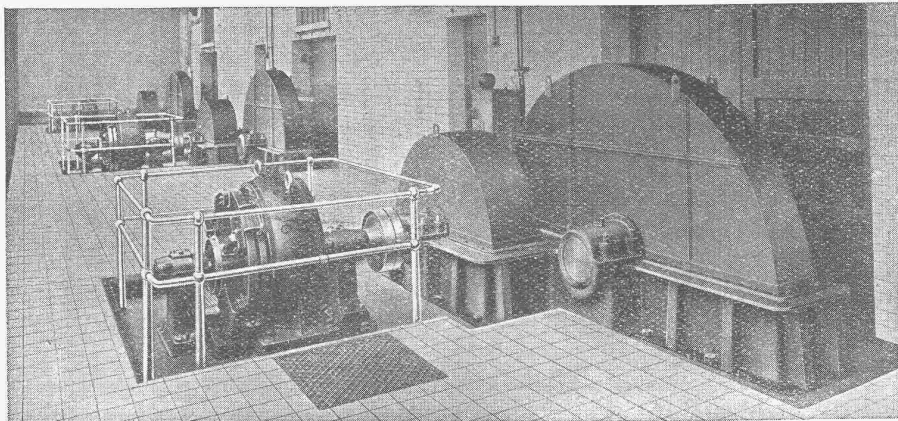
Stossfreier Geschwindigkeitswechsel.

Sehr lange Lebensdauer der im Oel laufenden Zahnräder.

Nutzeffekt des Antriebes ca. 95 %.

Einfachste Handhabung.

Allzeitige Betriebsbereitschaft.



Maag-Zahnräder A.-G.
Zürich

ZAHNRÄDER

FÜR ALLE
VERWENDUNGSZWECKE

*

KOMPLETTE REDUKTIONS- UND
TOUREN-ERHÖHUNGS-GETRIEBE
ZAHNRADPUMPEN