

**Zeitschrift:** Schweizerische Bauzeitung  
**Herausgeber:** Verlags-AG der akademischen technischen Vereine  
**Band:** 87/88 (1926)  
**Heft:** 3

## **Werbung**

### **Nutzungsbedingungen**

Die ETH-Bibliothek ist die Anbieterin der digitalisierten Zeitschriften. Sie besitzt keine Urheberrechte an den Zeitschriften und ist nicht verantwortlich für deren Inhalte. Die Rechte liegen in der Regel bei den Herausgebern beziehungsweise den externen Rechteinhabern. [Siehe Rechtliche Hinweise.](#)

### **Conditions d'utilisation**

L'ETH Library est le fournisseur des revues numérisées. Elle ne détient aucun droit d'auteur sur les revues et n'est pas responsable de leur contenu. En règle générale, les droits sont détenus par les éditeurs ou les détenteurs de droits externes. [Voir Informations légales.](#)

### **Terms of use**

The ETH Library is the provider of the digitised journals. It does not own any copyrights to the journals and is not responsible for their content. The rights usually lie with the publishers or the external rights holders. [See Legal notice.](#)

**Download PDF:** 05.02.2025

**ETH-Bibliothek Zürich, E-Periodica, <https://www.e-periodica.ch>**

# SCHWEIZERISCHE BAUZEITUNG

WOCHENSCHRIFT FÜR ARCHITEKTUR / INGENIEURWESEN / MASCHINENTECHNIK  
REVUE POLYTECHNIQUE SUISSE

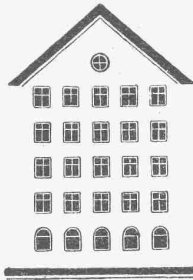
OFFIZIELLES ORGAN DES SCHWEIZER INGENIEUR- UND ARCHITEKTEN-VEREINS  
UND DER GESELLSCHAFT EHEMAL. STUDIERENDER DER EIDG. TECHN. HOCHSCHULE  
GEGRÜNDET 1883 VON ING. A. WALDNER. / HERAUSGEGEBEN VON ING. C. JEGHER

Vereins-Mitglieder, beim Verlag, Schweiz 32 Fr.,  
Ausland 40 Fr. jährl.; Nicht-Mitglieder 40 bzw.  
50 Fr., postamtl. 30 Cts. mehr. / Einzel-Nr. 1 Fr.

VERLAG CARL JEGHER, ZÜRICH  
Dianastrasse Nr. 5 / In Kommission  
bei Rascher & Cie., Zürich u. Leipzig

Inserate durch RUDOLF MOSSE, Zürich, die  
viergespaltene Colonelzeile 50, Titelseite 80 Cts.,  
Anzeigen ausländ. Ursprungs 60 Cts., Titelseite 1 Fr.

## Fenster



Grösstes Etablissement  
der Branche der Schweiz

Spezialität:  
Schiebefenster

Kiefer-Zürich

Zweibureau:

Bern

Jungfraustrasse 20

# SIKA

dichtet alle **Wassereintrüche** und **Infiltrationen** in Druck-  
stellen, Tunnels, Kanalisafionen, Schächten etc. etc.

seit 15 Jahren bewährt.

Dichtungen unter Garantie werden ausgeführt durch:

**KASPAR WINKLER & Co., ALTSTETTEN-Zürich**  
Fabrikation chemisch-bautechnischer Produkte

## HEIZUNG UND LÜFTUNG

HEINRICH LIER, INGENIEUR

TELEPHON: SEL. 92.05

ZÜRICH

BADENERSTRASSE 440

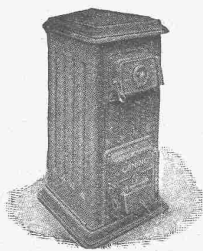
## Strebelwerk Zürich

Torgasse 2

Telephon: Hottingen 49.33

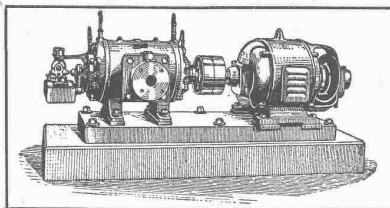
**CAMINO** der beste Heiz-Kessel für Etagen-Heizungen

Aus dem Zeugnis einer Heizungsfirma: ... „Ich bin überzeugt, dass der Camino-Kessel etwas ganz Hervorragendes auf diesem Gebiete darstellt“.



# BURCKHARDT

Kolben- und Rotations-  
Maschinen  
50 jährige Erfahrung

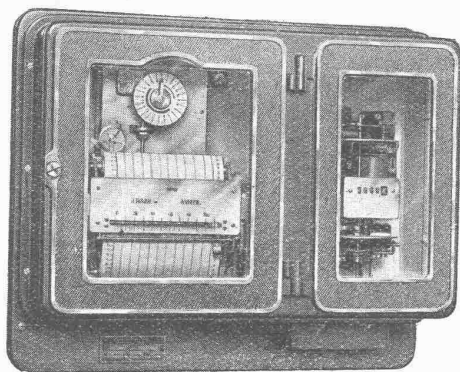


Riemenantrieb oder direkte  
Kupplung mit Motoren  
Erstklassige Ausführungen

## KOMPRESSOREN — VAKUUMPUMPEN

MASCHINENFABRIK BURCKHARDT A. G. BASEL

**MAXIGRAPH**  
ELEKTRIZITÄTSZÄHLER  
mit  
REGISTRIERVORRICHTUNG  
für die Belastungsmittelwerte



BESTER TARIFAPPARAT FÜR DEN GROSSABONNENTEN  
IDEALES KONTROLLINSTRUMENT IN DEN ZENTRALEN  
KLARE UND ÜBERSICHTLICHE  
REGISTRIERUNG OHNE TINTE

Verlangen Sie unsere Druckschrift T B 2503 m

**LANDIS & GYR A.-G., ZUG**



**ALBERT IRION**  
STUTTGART-MÜNSTER  
Werk für Eisenbau und Fahrgeräte  
Geogr. 1871 Fernruf: Cannstatt 384 u. 388

Das anpassungsfähige Nahfördermittel f. Betriebe m. wechselnder Fabrikation ist d.

## Hubwagen

in Verbindung mit einfachen Ladegestellen. Das meiste Auf- und Umladen fällt weg, kein Spezialarbeiter verliert Zeit mit Transporten.

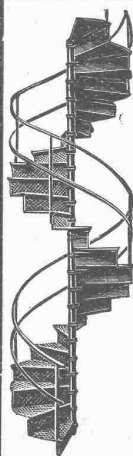
„Rekord“ ist sehr solid gebaut, bequem zu handhaben und billig.

Tragkraft bis zu 1000 kg.

Ferner Schwerlast Hubwagen b. 2500 kg Tragkraft u. alle sonstig. Transportgeräte. Verlangen Sie Prospekt u. Preisliste vom

Alleinvertreter für die Schweiz:

Dipl.-Ing. C. Baerwolff, Zürich 6, Huttenstr. 66, Tel.: Hottingen 32.21



## Gebr. Demuth

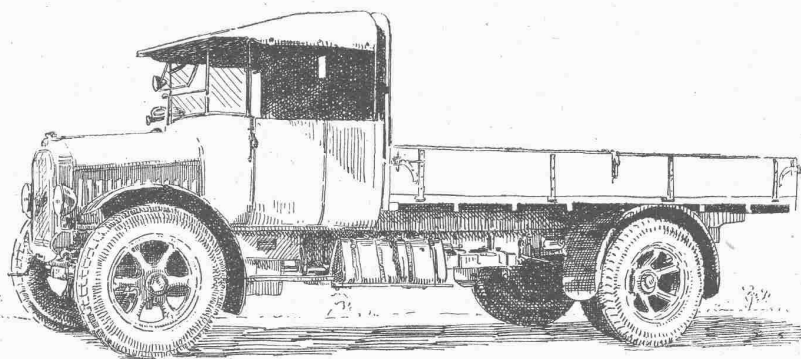
Telephon 170 **Baden** Telephon 170

Fabrik für

**Moderne Blechbearbeitung**  
**Patent. gepresste Treppen**  
**Bauschlosserei**  
**Eisenkonstruktionen**  
**Patentierete Kessel**

II. Abteilung

**Sanitäre Einrichtungen**  
**Elektrische Boyler und**  
**Zentralheizungen**



BERNA 5 Tonnen auf Pneus.

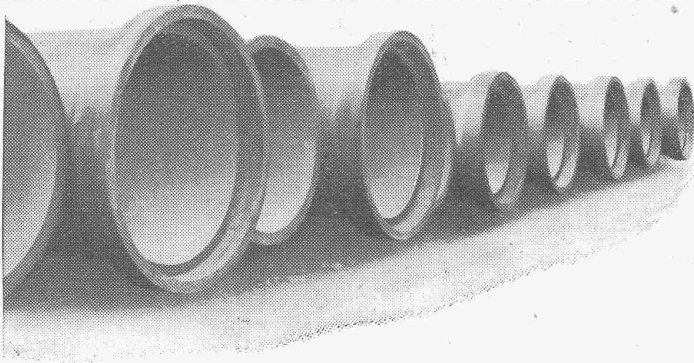
## BERNA-Motorlastwagen

2 bis 5 Tonnen Nutzlast.

**Motorkipper**  
**Anhänger**

Auf BERNA-Wagen ist Verlass.

**Motorwagenfabrik**  
**BERNA A.-G., Olten**



Schweiz. Landw. Ausstellung, Bern 1925 Ehrendipl. mit gold. Medaille (Höchste Auszeichg.)

Kostenlose Beratung und Offerten durch:  
**Dipl. Ing. K. GANZ, Ing.-Bureau für Tiefbau, MEILEN, Telephon 128**  
 Alleinvertreter für die deutsche Schweiz.

# Vianini-Röhren

✚ Pat. (Armierter Betonröhren mit Muffen) ✚ Pat.  
**für Druckleitungen, Bewässerungsanlagen  
 Kanalisationen, Dücker, Durchlässe etc.**

*Biegungs- und druckfest, absolut dichtes, porenloses  
 Material von unabsehbarer Lebensdauer. Rasches Ver-  
 legen und zuverlässige Dichtung. Kein Einbetonieren  
 der Röhren, Anschluss von Nebenleitungen  
 jederzeit leicht auszuführen.*

Lieferanten:

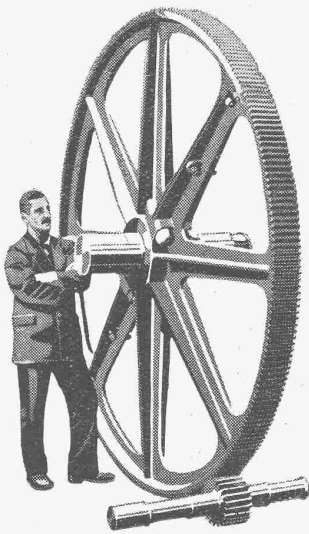
Internat.  
 Slegwartbalken-Gesellschaft  
 Luzern

Desmeules Frères  
 Fabrique de Produits en Ciment  
 Granges-Marnand

# MAAG-ZAHNRÄDER A.-G. ZÜRICH

**Maag-Getriebe**  
 zum Antrieb einer Drillingspumpe

Leistung: 110 PS  
 Uebersetzung: 485/40 T. p. M.



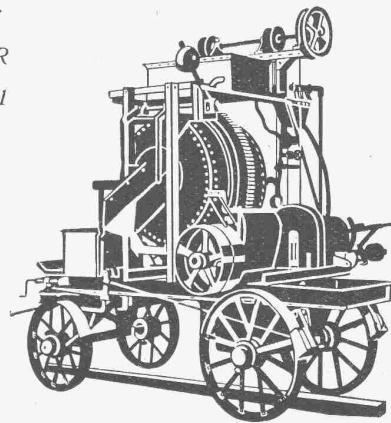
Ritzel mit gehärteten und geschliffenen Zähnen  
 Rad aus Stahlguss mit gehobelten Zähnen

# Maschinenfabrik Dr. GASPARY & Co. Markranstädt b. Leipzig

Vertreter:  
 Ing.  
 H. REBER  
 Zürich 7,  
 Klusstr. 31

Katalog  
 No. 101 frei

Besuch  
 erbeten



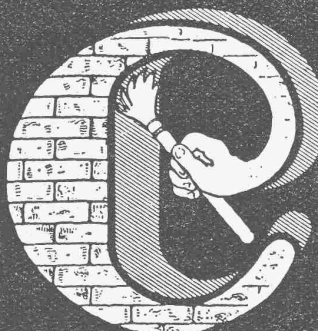
Fahrbarer Beton- und Mörtelmischer

# MISCHMASCHINEN

stationär und fahrbar für Grob- und Feinbeton  
 unübertroffen in Konstruktion und Leistung.

Hydraulische und mechanische Preßeinrichtungen  
 für Zement-, Terrazzo- und Granitoid-Platten.

**Alle Maschinen und Formen  
 zur Zementwarenfabrikation.**



Deutsches Reichs-Patent

# Ceresitol

nicht sichtbarer, wasserdichter Aussenanstrich gegen Feuch-  
 tigkeit u. zur Konservierung poröser Bausteine, Putzflächen usw.

**WUNNER'SCHE BITUMEN-WERKE, G. M. B. H., UNNA i. W.**

General-Vertreter:  
**H. SIGG & CIE.**  
 Schaffhausen

# Euböolith-Böden

garantiert bestbewähr-  
ter fugenloser Boden-  
belag für Fabriken,  
Schulen, Bureaux. **Tel.: 3.35**  
Euböolithwerke A.-G., Olten



die anerkannt beste Anstrichfarbe für Innen- u. Aussen.  
Hochglänzend und Matt.

Generalvertreter für die Schweiz:  
**C. Hässig**, Dufourstrasse 53, Basel.

## A. Schmid's Erben, Zürich

Asphalt - Geschäft      Telefon 5. 21.08

### Ausführung aller vorkommenden Gussasphaltarbeiten für Hoch- und Tiefbau

Ersteller der **Fundament-Isolierungen** gegen Grund-  
wasser bei den Neubauten:  
Bankgebäude Leu & Co., A.-G., Zürich im Jahre 1914  
Schweiz. Nationalbank Zürich im Jahre 1920 : Eidgen.  
Grossflugzeughalle Dübendorf im Jahre 1922 : Heizraum  
der Zentralwerkstätte Seefeld der Zürcher Strassenbahn  
im Jahre 1923 : Neubau Schweizer.Volksbank im Jahr 1923

## Privatdozent Dr. ing. Ernst Suter

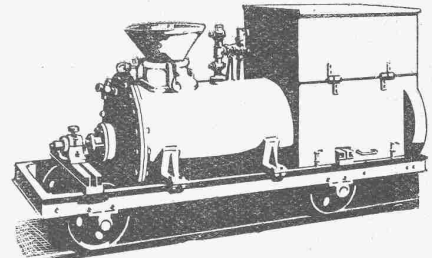
Ingenieurbureau  
für Konstruktionen aus

# Eisenbeton

Eisen und Holz  
im Hoch- und Tiefbau

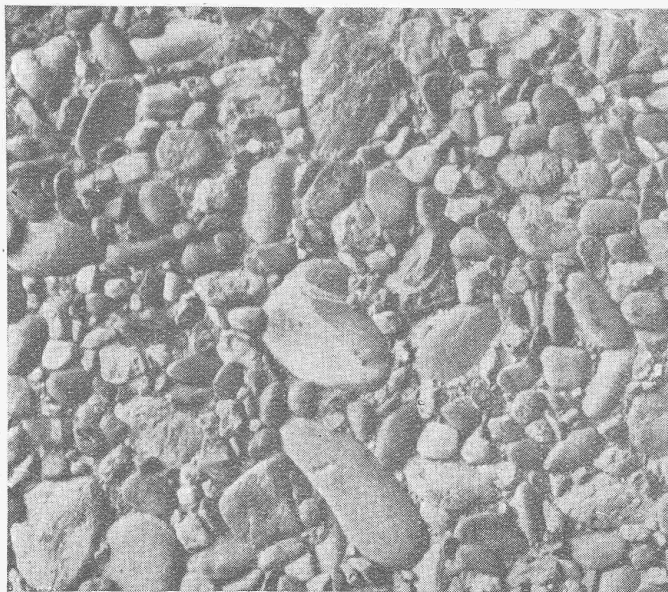
**Zürich**      **Baden**      **Basel**  
Pelikansstrasse 3      Mannsbergweg      Thiersteinallee 15  
Tel. Selnau 90.46      Telefon 656      Tel. Safran 47.09

## KESSELSCHMIEDE



Mit dieser Cementinjectionsmaschine,  
+ Patent,  
werden auf die einfachste und billigste  
Art Cementinjectionen in Tunnels, Stol-  
len etc. ausgeführt. Lieferbar ab Lager

RICHTERSWIL



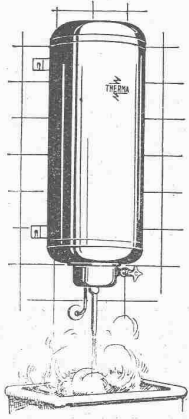
Keine hässlichen, grauen **Betonsichtflächen mehr!**  
Verfahren und Produkt gesetzlich geschützt.



löst das Problem der Betonsichtflächen.

Contex ist ein Lack, der auf die Schalung gestrichen, die Eigenschaft besitzt, den Cement auf eine gewisse Tiefe am Abbinden zu verhindern. Nach dem Ausschalen kann die Cementhaut durch Drahtbürste oder starken Wasserstrahl entfernt werden, wodurch das natürliche Gelüge des Betons blossgelegt wird. Durch geeignetes Vorsatzmaterial kann jeder beliebige Effekt erzielt werden. — Muss eine Betonfläche aus irgend einem Grunde verputzt werden, so ergibt die Vorbehandlung mit Contex die richtige, raue Unterlage zur dauernden Haftung. — Auskunft erteilen:

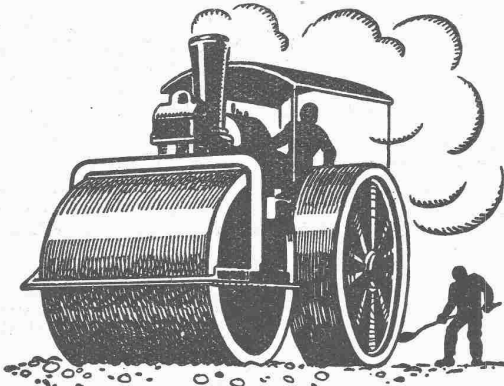
**CONTEX S. A., GENF, Postfach Rive 244.**



# Therma ELEKTRISCHE HEISSWASSER- APPARATE

*unentbehrlich für jeden Haushalt,  
eignen sich sowohl für Dauerbetrieb, als  
für Beheizung mit Nachtstrom.*

VERLANGEN SIE UNSERN PROSPEKT 142 D.  
*Therma A.G. Schwanden (Glarus)*



**SCHWEIZ. STRASSENBAU-  
UNTERNEHMUNG A.G.**

**BERN**

LAUPENSTR. 8

TEL.: BOLLWERK 84.88

<b>ZÜRICH</b>	<b>LAUSANNE</b>	<b>OLTEN</b>	<b>ALPNACH</b>
STEINWIESSTR. 40	RUE D'ETRAZ 20	SOLOTHURNERSTR. 4	BAHNHOFPLATZ
TEL.: H. 48.81	TEL.: 20.28	TEL.: 7.88	TEL.: 7

## Mexphalt u. Spramexbeläge

### PRÄZISIONS REISSZEUGE

*Kern*  
AARAU



## Kern & Cie AG.

AARAU · PRÄZISIONSWERKSTÄTTEN

# ROLLADENFABRIK A. GRIESSER A. G. AADORF



AT. C. ARNEN, ZÜRICH

Zweigniederlassung:

## Zürich

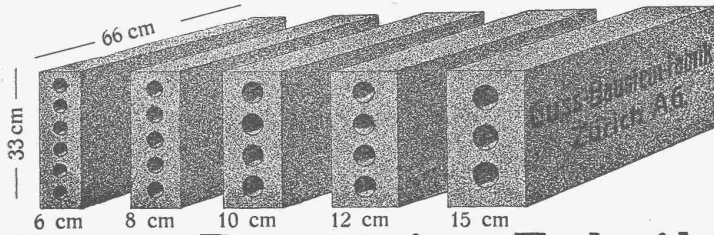
Militärstr. 108

*Stahlwellblech- und  
Holzrolladen aller Art  
Jalousieläden  
Pannentore*



# Längsgelochte Schlackensteine

(Eingetragene Marke)



Anerkannt  
 vorzügliches Baumaterial für alle Arten Hochbauten, insbesondere für **Zwischenwände**,  
 und **Hintermauerungssteine**.

Für **Fassadenmauerwerk Spezialsteine**.

Verkauf direkt durch uns.

**Guss - Baustein - Fabrik Zürich A. G., Zürich.**

Seit 1890

## Ventilatoren

Garantiert  
 30-50% Ersparnis  
 (Patent)

**KÜNDIG**  
 Ventilatoren u. Apparatebau  
**STÄFA**

**WEITERE ERZEUGNISSE:**

Absauganlagen für alle Bedürfnisse. — Luft-Erhitzer für Dampf- und Warmwasser. — Luft-Heizapparate für Fabriken, Hallen etc. — Rauchgas-Luft erhitzer für Abwärmeverwertung. — Luftbefeuchtungsapparate für die Industrie. — Luftfilter (Metall) für elektrische Maschinen, Kompressoren etc. — Entnebelungsapparate für Färbereien etc. — Trockenapparate f. alle Materialien.

**INTERNATIONALE  
 AUSSTELLUNG**  
 FÜR  
**BINNENSCHIFFFAHRT  
 UND  
 WASSERKRAFTNUTZUNG**  
 IN  
**BASEL I. JULI-15. SEPT.**  
 EUROPÄISCHE UND ÜBERSEEISCHE  
**16 STAATEN**

**Cliche's**  
**Armbruster &  
 Söhne**  
 für Buchdruck Ob. Zäune **Zürich**  
 Tel. Hott: 63 65

## Dachgesimse

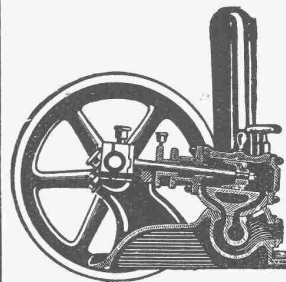
Stäbe, Parkettleisten, etc.

liefert vorteilhaft

**P. MÜLLER-KAAS**

**Hobelwerk Altstetten (Zch.)**

Telephon Uto 51.56



## Pumpen

für Kesselspeisung  
 und Oelfeuerung

**Maschinenfabrik a. d. Sihl A.-G.**  
 vorm. A. Schmid

**Zürich**

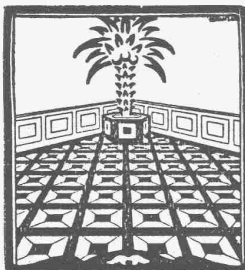
Tel. Selnau 35.14 :: Gegr. 1871

# GLANZ-ETERNIT

**Dekorative Wand- und Deckenverkleidung**

Mannigfaltig verwendbares, matt glänzendes Plattenmaterial; weiß marmoriert und farbig. Ohne weiteres auf jede Unterlage montierbar.

**Glanz-Eternit A.-G.**  
**Niederurnen**



## VERBAND SCHWEIZERISCHER PARQUETFABRIKANTEN, BERN

mit Verkaufsbureaux in: ZÜRICH, LUZERN, BASEL und BIEL übernimmt

# PARQUET-ARBEITEN

in einfacher und reicher Ausführung.

Alleinlieferanten des bestbewährten Asphaltine Klebemittels.

**GELEGENHEITSPOSTEN:**

Billige Schwachparquets mit Metallfedern zum Belegen von ausgelaufenen Holzböden.