

Zeitschrift: Schweizerische Bauzeitung
Herausgeber: Verlags-AG der akademischen technischen Vereine
Band: 87/88 (1926)
Heft: 4

Werbung

Nutzungsbedingungen

Die ETH-Bibliothek ist die Anbieterin der digitalisierten Zeitschriften. Sie besitzt keine Urheberrechte an den Zeitschriften und ist nicht verantwortlich für deren Inhalte. Die Rechte liegen in der Regel bei den Herausgebern beziehungsweise den externen Rechteinhabern. [Siehe Rechtliche Hinweise.](#)

Conditions d'utilisation

L'ETH Library est le fournisseur des revues numérisées. Elle ne détient aucun droit d'auteur sur les revues et n'est pas responsable de leur contenu. En règle générale, les droits sont détenus par les éditeurs ou les détenteurs de droits externes. [Voir Informations légales.](#)

Terms of use

The ETH Library is the provider of the digitised journals. It does not own any copyrights to the journals and is not responsible for their content. The rights usually lie with the publishers or the external rights holders. [See Legal notice.](#)

Download PDF: 13.03.2025

ETH-Bibliothek Zürich, E-Periodica, <https://www.e-periodica.ch>

SCHWEIZERISCHE BAUZEITUNG

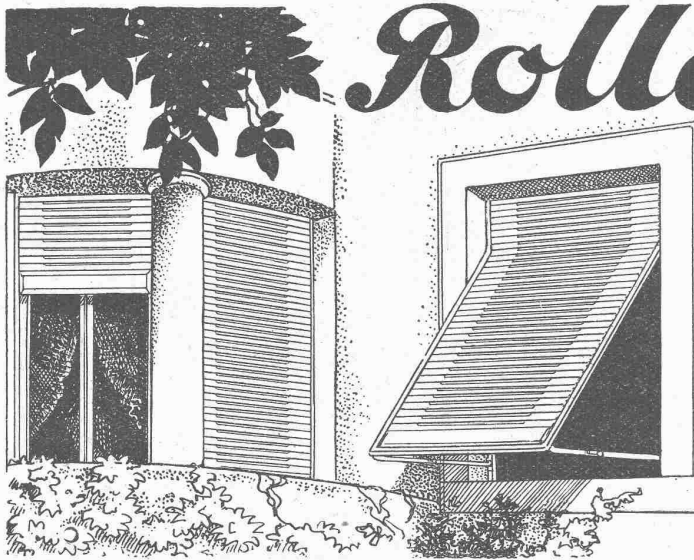
WOCHENSCHRIFT FÜR ARCHITEKTUR / INGENIEURWESEN / MASCHINENTECHNIK
 REVUE POLYTECHNIQUE SUISSE

OFFIZIELLES ORGAN DES SCHWEIZER INGENIEUR- UND ARCHITEKTEN-VEREINS
 UND DER GESELLSCHAFT EHEMAL. STUDIERENDER DER EIDG. TECHN. HOCHSCHULE
 GEGRÜNDET 1883 VON ING. A. WALDNER / HERAUSGEGEBEN VON ING. C. JEGHER

Vereins-Mitglieder, beim Verlag, Schweiz 32 Fr.,
 Ausland 40 Fr. jährl.; Nicht-Mitglieder 40 bzw.
 50 Fr., postamtl. 30 Cts. mehr. / Einzel-Nr. 1 Fr.

VERLAG CARL JEGHER, ZÜRICH
 Dianastrasse Nr. 5 / In Kommission
 bei Rascher & Cie., Zürich u. Leipzig

Inserate durch RUDOLF MOSSE, Zürich, die
 viergespaltene Colonelzeile 50, Titelseite 80 Cts.,
 Anzeigen ausländ. Ursprungs 60 Cts., Titelseite 1 Fr.



Rolläden

*Rolljalousien
 aller Systeme
 empfiehlt als Spezialität*

**WILH-
 BAUMANN
 HORGEN**

APPARATEBAU

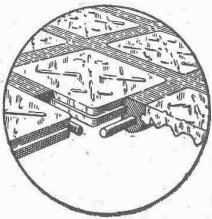
in
**Kupfer
 Aluminium
 Eisen**

für
**die chemische Industrie
 Lebensmittel-Industrie
 Landwirtschaftliche Betriebe**

H. KLAUS, Ing.

Zürich 4

Lagerstrasse 51



Begehbare Oberlichter aus

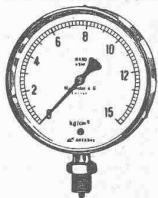
LUXFER-GLASBETON

⊕ Pat. Nr. 112921

sind besser und billiger als unsere bisherigen Keppler-Glasbeton-Oberlichter

Rob. Looser & Cie., Zürich 4

Badenerstr. 41 — Tel. S. 72.95

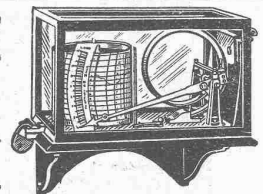


Manometer A.-G., Zürich, Armaturen-Fabrik

(vormals Schäffer & Budenberg, Filiale Seebach, ständige Fabrikation seit 1893)

Manometer, Thermometer, Dynamometer

mit und ohne Registrierung, für jeden Zweck, bewährteste Konstruktionen, genau und zuverlässig.
**Dampfventile, Hähne aller Art, Wasserstände, Schutzgläser,
 Pumpen, Injektoren, Elevatoren, Kondensstöpfe u. s. w.**



ISOLA

Fachgemässe Erstellung

von wasserdichten, teerfreien Asphaltbelägen und
 Bedachungen aller Art mit Metall-Einlage nach
 patentiertem, best bewährtem Verfahren.

**Fabrikation
 Asphaltarbeiten.**

von streichfertigem, teerfreiem Goudron für kalte und heisse Goudron-
 Anstriche, garantiert beste Qualität.

über 20 Jahre im In- und Ausland

ISOLA A.-G., Hoch- und Tief- ZÜRICH **Telephon:
 baudichtungen Sel. 80.35**

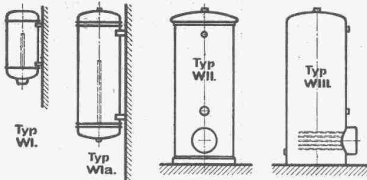
BAUMANN, KOELLIKER & Co., A.-G., ZÜRICH 1

BAHNHOFSTRASSE - FUESSLISTRASSE 4

Kontaktleitungen für elektrische Bahnen

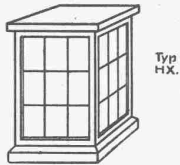
Oberrauch & Milentz, Davos

Elektrische Warmwasserbereitung.

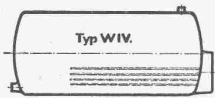


Kleinere elektrische Warmwasser-Erzeuger.

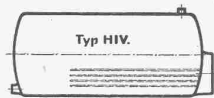
Elektrische Heizung.



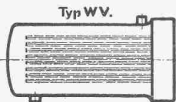
Elektr. Heizöfen mit trockener Wärmespeicherung.



Elektr. Warmwassererzeuger mit Speicherung.

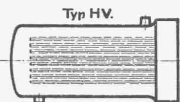


Elektr. Heizkessel für Warmwasserheizung mit Speicherung.

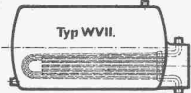


Elektrische Warmwassererzeuger ohne Speicherung.

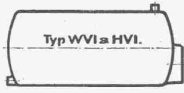
Unsere Erzeugnisse.



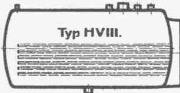
Elektr. Heizkessel für Warmwasserheizung ohne Speicherung.



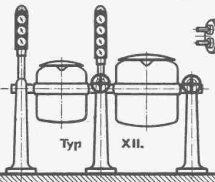
Warmwassererzeuger, durch elektrische a Dampf- oder Warmwasserheizung.



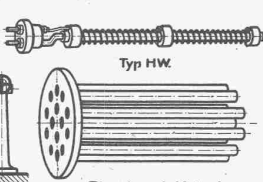
Speicherboiler für alle Zwecke.



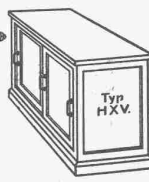
Elektr. Heizkessel für Dampfheizung.



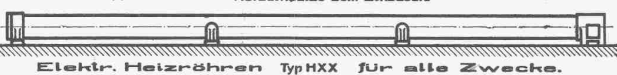
Elektrische Dampfkessel.



Einzelne elektrische Heizkörpersätze zum Einbauen.



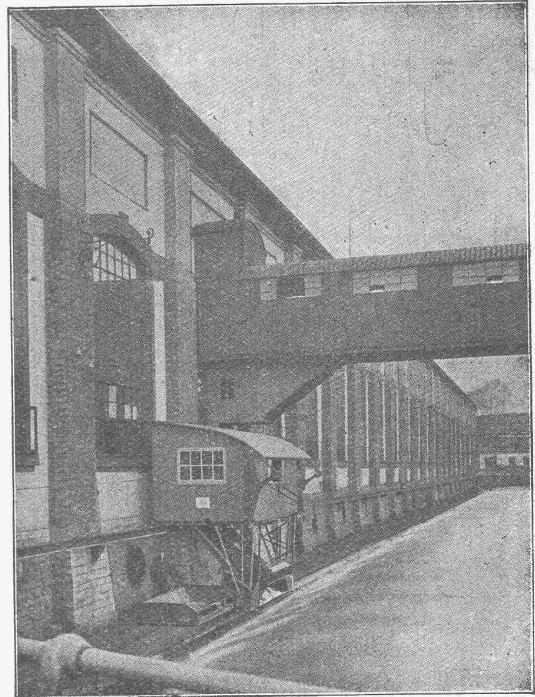
Elektr. Wärmeschränke.



Elektr. Heizröhren Typ HXX für alle Zwecke.

Elektromech. Apparat-Fabrikat.-Werkstätte sucht Aufträge jeder Art

Stanzartikel, Spulenwicklerei etc. Reparaturen prompt und billig. E. DÜRSTELER, Aemtlerstrasse 82 a, ZÜRICH.



KRAFTÜBERTRAGUNGSWERKE RHEINFELDEN A.-G. (BADEN)
Kombinierte Rechen-Reinigungsmaschine mit doppeltem Schwenkkran

In- und Auslandspatente **MASCHINENFABRIK JONNERET SOHN, GENF** Gegr. 1850

Rechenreinigungsmaschinen f. jede Tiefe u. Rechenneigung
Projekte und Kostenanschläge kostenlos

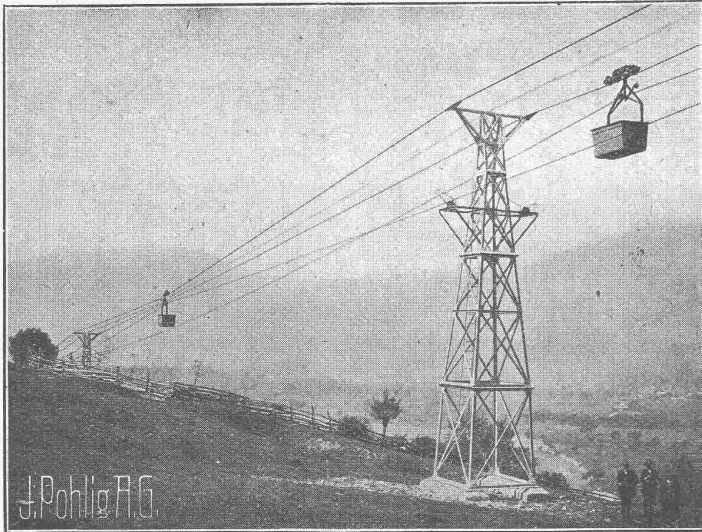
Rölladenfabrik A.Griesser A.G. Aadorf



Rölltore aus Stahlblech od. Holz mit elektr. Motor-Antrieb und Druckknopfsteuerung

Zweigniederlassung: **Zürich** Militärstrasse 108

J. POHLIG A.-G. KÖLN



Drahtseilbahnen

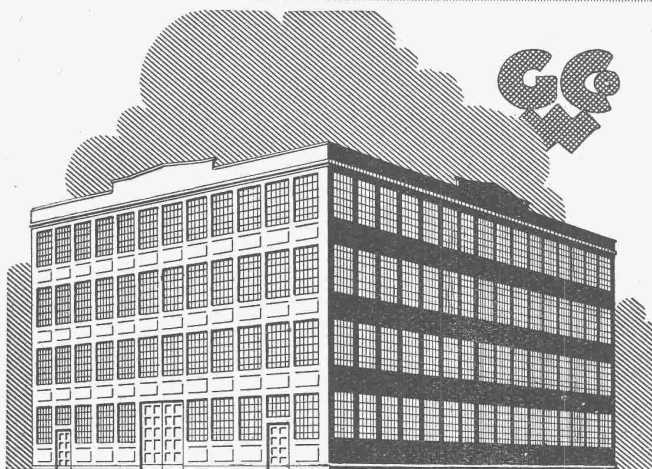
für

Güter-

und

Personenbeförderung

VERTRETUNG FÜR DIE SCHWEIZ: **FR. WALDHERR, ZÜRICH, SEEFELDSTRASSE 120**



SCHMIEDEEISERNE FENSTER

TÜREN U. TORE FÜR

FABRIKBAUTEN

GEILINGER U. CO WINTERTHUR

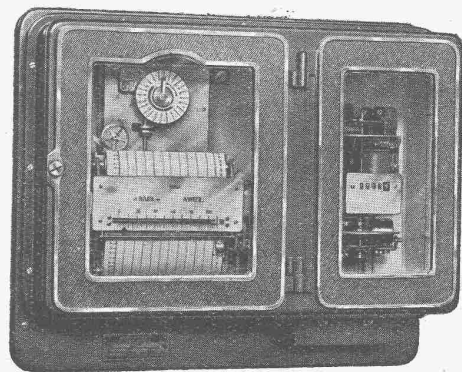
MAXIGRAPH

ELEKTRIZITÄTSZÄHLER

mit

REGISTRIERVORRICHTUNG

für die Belastungsmittelwerte



BESTER TARIFAPPARAT FÜR DEN GROSSABONNENTEN
IDEALES KONTROLLINSTRUMENT IN DEN ZENTRALEN

KLARE UND ÜBERSICHTLICHE
REGISTRIERUNG OHNE TINTE

Verlangen Sie unsere Druckschrift TB2503 m

LANDIS & GYR A.-G., ZUG



HEINRICH BRÄNDLI * HORGEN

Asphalt-, Dachpappen- und Holzcement-Fabrik

Asphalt-Beläge * Asphalt-Isolierungen

„EXPRESS“



Akten- und Brief-Aufzüge

für Banken, Geschäftshäuser etc.

Speise-Aufzüge

erstellen in tadelloser Ausführung und mit leichtem geräuschlosem Gang

Gebr. Gysi & Cie., Baar-Zug
Konstruktions-Werkstätte.



Zeichen-Tische Zeichen-Maschinen

GEBRÜDER
SCHOLL
POSTSTRASSE 3 ZÜRICH



Ventilatoren

jeder Art, für alle Leistungen und Bedürfnisse,
ferner

komplette, neuzeitliche Lufttechnische Anlagen

erstellt seit über 30 Jahren die

Ventilator A.-G., Stäfa-Zürich

Ausschliessliche Spezialfabrik

Aktien-Gesellschaft für Glasindustrie vorm. Friedr. Siemens Neusattl bei Elbogen (Čechoslowakei)

Telegr.:
Glasfabrik Neu-
sattl bei Elbogen
ABC code used

Station Neusattl-
Glasfabrik Čsl. St.-B

Fabriken in:

Neusattl bei Elbogen, Koston bei
Teplitz, Graz (Steiermark), Dresden,
Döhlen bei Dresden, Wirges im
Westerwald, Osterwald (Kreis Hameln),
Utsch bei Schneidemühl, Gleiwitz
i. Schlessen, Gertraudenhütte bei
Schneidemühl

Eseport

nach allen Weltteilen

Korrespondenz:
Deutsch, Čechisch,
englisch, franzö-
sisch, italienisch



Ereignisse:
Flaschen aller Art für Wein, Bier,
Lithon, Milch, Mineralwasser, Flaschen-
verschlüsse für alle Arten Flaschen, Kon-
servengläser, Korbflaschen, Drahtglas
für Oberlichte, Seitenfenster u. Fußboden-
Konstruktion aller Art, Glasziegel, glatt u.
gefalt, Fußbodenplatten, mit und ohne
Drahteinlage, Glasbausteine geblasen u.
gepresst für Fenster- u. Gewölbeeindeckungen,
gestanzte Glasbuchstaben für Firmenschilder,
u. Aufschriften, Drahtglas-Signalscheiben,
für Bahnen, Wasserstandschuttagläser, Flach
u. halbrund für Dampfkessel, Schiffslinsen
u. Schaugläser mit Drahteinlage, Rohgub-
glas und Ornamentglas usw. usw.

Wir erstellen als Spezialität

Abdichtungen gegen Säuren und Wasserdurchlass

mittels neuem, patentiertem Spezialspritzverfahren, von Säurebassins, Gruben, Säurelei-
tungen, ganzen Räumen, Reservoirs, Tunnels, Staumauern, Stall- u. Kellermauern etc. etc.
Grösste Dauerhaftigkeit und Zuverlässigkeit.

Verlangen Sie Offerte und Vertreterbesuch. — Erste Referenzen.

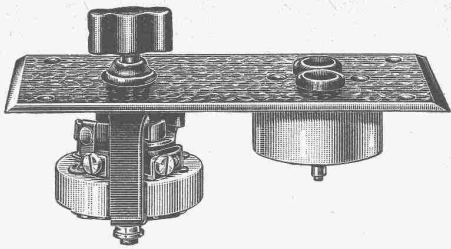
FENNER & CO., Metallzement-Fabrik, HORGEN-Zürich

Spezialgeschäft für säurefeste Bodenbeläge und Abdichtungen

TELEPHON: HORGEN 83

TELEGRAMM-ADRESSE: FENNERCO

Silberne Medaille an der Schweizerischen
landwirtschaftlichen Ausstellung, Bern 1926.



Adolf Feller, Horgen

Fabrik elektrischer Apparate
baut u. a. als Spezialität

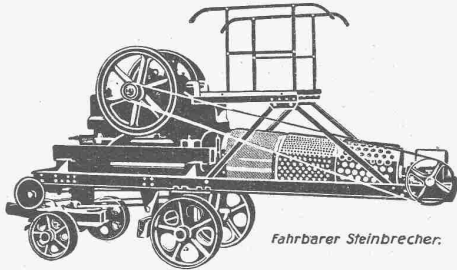
Apparate für Unterputz-Montage

patentierter, erprobter Konstruktion für jede Beanspruchung.
Illustrierte Sonderlisten auf Wunsch gratis und franko.
Vertreterbesuch bereitwilligst.

Brevets d'invention

Cabinet L. FLESCH, ingénieur-conseil,
4, r. Pichard LAUSANNE, Téléphone 91.05

ZERKLEINERUNGS-ANLAGEN



Fahrbarer Steinbrecher.

Sand- und Kies-Wasch- und
-Sortier-Einrichtungen
Betonmauersteinmaschinen
Betonhohlblockmaschinen
Zementdachziegelmaschinen
Formen für Rohre, Stufen usw.

MASCHINENFABRIK

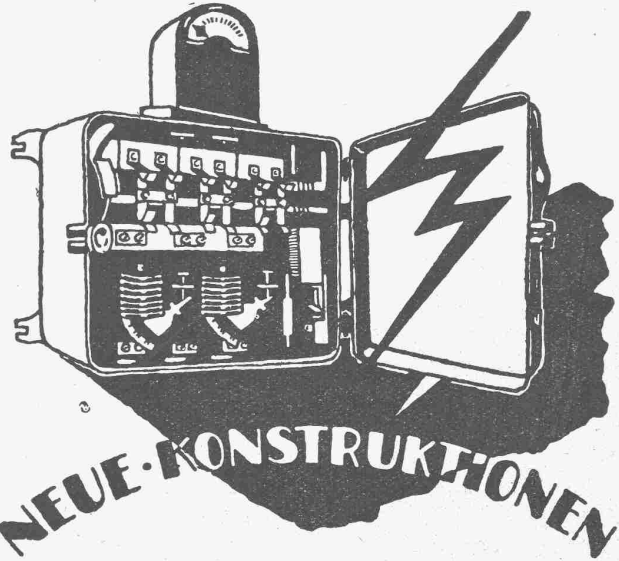
Dr. GASPARY & Co.

MARKKRANSTÄDT

Besuch erbeten

b. Leipzig

Katalog No. 101



NEUE-KONSTRUKTIONEN

SCHALT-AUTOMATEN-
SICHERUNGS-KASTEN
HAUSANSCHLUSS-KASTEN
SCHWIMMER-SCHALTER

SCHALT-KASTEN
STROMBEGRENZER-
FERN-SCHALTER
GUSSGEKAPSELTE-
SCHALT BATTERIEN

MOVO A-G. VEVEY

FABRIK · ELEKTR. APPARATE

TELEPHON 696

TELEGRAMM · MOVO.



Bäder- und Toiletten-Anlagen

für **Fabriken, Mehrfamilienhäuser,
Villen und Hotels**

in individueller erstklassiger Ausführung
erstellt

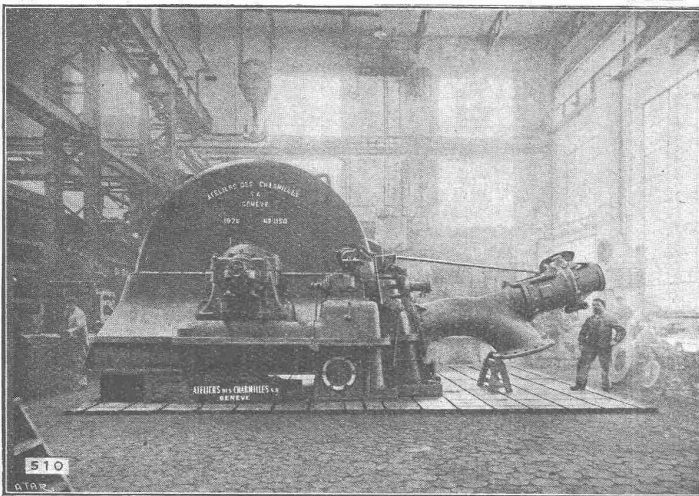
JOS. ROTHMAYR, Ing., ZÜRICH 1

Ia. Referenzen

Gessnerallee Nr. 40

Ia. Referenzen

TURBINES HYDRAULIQUES



USINE DE VERNAYAZ (Valais)

CHEMINS DE FER FÉDÉRAUX - BERNE

Une des turbines Pelton de 20 000 chevaux sous 640 mètres de chute.



ATELIERS DES CHARMILLES GENÈVE



**Kachel-
Oefen**
in jeder
Ausführung

**Ofenfabrik
Kohler A.G.**
Mett bei Biel

Seit 1890

Ventilatoren

Garantiert
30-50% Ersparnis
(Patent)

KÜNDIG

Ventilatoren u. Apparatebau
STÄFA

WEITERE ERZEUGNISSE:

Absaugeanlagen für alle Bedürfnisse. — Luft-
Erhitzer für Dampf- und Warmwasser. — Luft-
Heizapparate für Fabriken, Hallen etc. — Rauch-
gas-Lufterhitzer für Abwärmeverwertung. —
Luftbefeuchtungsapparate für die Industrie. —
Luftfilter (Metall) für elektrische Maschinen, Kompressoren etc. — Entnebelungsapparate für Färbereien etc. — Trockenapparate f. alle Materialien.

**Die
bruchssichere
Schmiedemaschine
verbilligt Ihre Arbeit!**

**PRESSEN FÜR ALLE
ZIEH-STANZ-UND
PRÄGEARBEITEN**

**HORIZONTALE STAUCH-UND
SCHMIEDEMASCHINE MIT
4 SICHERHEITSVORRICHTUNGEN
GEGEN STÄNDERBRÜCHE.
PATENTE F. JOHN**

**GRÖSSTE BETRIEBS SICHERHEIT!
BEDIENUNG AUCH DURCH
UNGERLEHRTE ARBEITER**



**EHRHARDT & SEHMER &
SAARBRÜCKEN**