

Objektyp: **Advertising**

Zeitschrift: **Schweizerische Bauzeitung**

Band (Jahr): **87/88 (1926)**

Heft 4

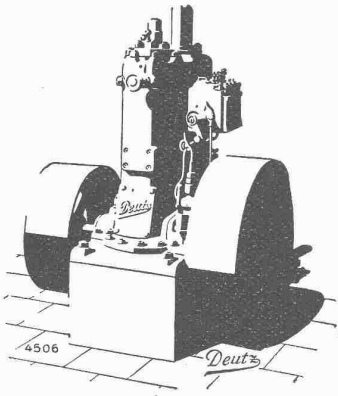
PDF erstellt am: **21.07.2024**

Nutzungsbedingungen

Die ETH-Bibliothek ist Anbieterin der digitalisierten Zeitschriften. Sie besitzt keine Urheberrechte an den Inhalten der Zeitschriften. Die Rechte liegen in der Regel bei den Herausgebern. Die auf der Plattform e-periodica veröffentlichten Dokumente stehen für nicht-kommerzielle Zwecke in Lehre und Forschung sowie für die private Nutzung frei zur Verfügung. Einzelne Dateien oder Ausdrucke aus diesem Angebot können zusammen mit diesen Nutzungsbedingungen und den korrekten Herkunftsbezeichnungen weitergegeben werden. Das Veröffentlichen von Bildern in Print- und Online-Publikationen ist nur mit vorheriger Genehmigung der Rechteinhaber erlaubt. Die systematische Speicherung von Teilen des elektronischen Angebots auf anderen Servern bedarf ebenfalls des schriftlichen Einverständnisses der Rechteinhaber.

Haftungsausschluss

Alle Angaben erfolgen ohne Gewähr für Vollständigkeit oder Richtigkeit. Es wird keine Haftung übernommen für Schäden durch die Verwendung von Informationen aus diesem Online-Angebot oder durch das Fehlen von Informationen. Dies gilt auch für Inhalte Dritter, die über dieses Angebot zugänglich sind.



Kompressorlose **Deutzer Dieselmotoren** 6-1000 PS.

Deutzer Schiffs-Dieselmotoren

Unübertroffen einfache Bauart — Geringster Rohölverbrauch

Diesellokomotiven - Rohöltraktoren - Rohöllokomobilen

Prospekte, Kostenanschläge etc. durch die Generalvertretung:

Würgler, Mann & Co., Zürich-Albisrieden

E. G. Portland, Zürich

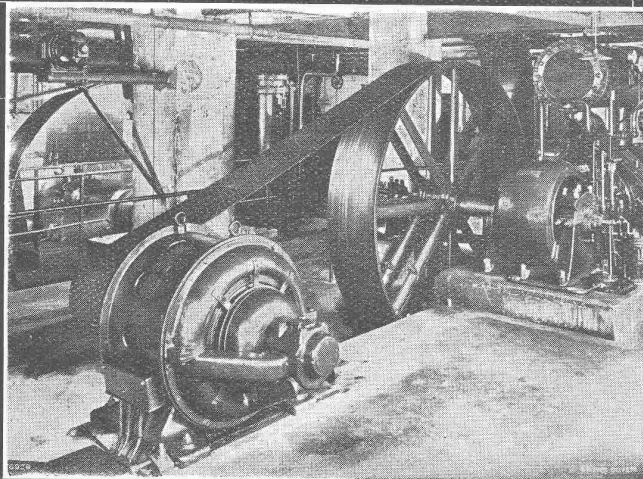
Jura-Cementfabriken, Aarau
 Aargauische Portland-Cementfabrik Holderbank-
 Wildegg
 Portland-Cementwerk Würenlingen-Siggental A.-G.
 Cement- und Kalkfabriken R. Vigier A.-G.
 Portland-Cementfabrik, Laufen
 Schweiz. Cement-Industrie-Gesellschaft, Heerbrugg
 Portland-Cementwerk Thayngen A.-G.

Cement- und Kalkwerk Liesberg A.-G.
 K. Hürlimann Söhne, Brunnen
 Wilhelm Brodtbeck A.-G., Liestal
 Cementwerke Därligen A.-G., Bern
 Ciment Portland S. A., St. Sulpice
 Société des usines de Grandchamp et de Roche
 S. A. des chaux et ciments de Baulmes et Vouvy
 Société des usines du Furcil, Noiraigue

empfehlen ihren

Ia. Portland-Cement.

Verkauf durch die Fabriken selbst



„Pieuvre“-Treibriemen

✦ Patent ✦

Garantie für volle Leistungsfähigkeit
 bei schwierigsten Antriebsverhältnissen

Kleinste Achsabstände

Wegfall aller Spannrollen!

Verlangen Sie kostenlosen Be-
 such unseres Reisevertreters

Bild links: **Pieuvre-Treibriemen** für eine Kraftübertragung von **250 PS** bei **24 m/sek** Riemengeschwindigkeit. — **Früher Spannrollenantrieb**. Durchmesser der Antriebscheibe: 575 mm, der getriebenen Scheibe: 3000 mm. — Achsdistanz: 3700 mm. — **„Pieuvre“-Riemen**: 500 x 10 mm.
 Kompressor-Anlage der Firma A.-G. Brown, Boveri & Cie., Baden

RAUCH & C^{IE}, MEILEN
 Telefon 248

A.-G. der
Maschinenfabrik
von

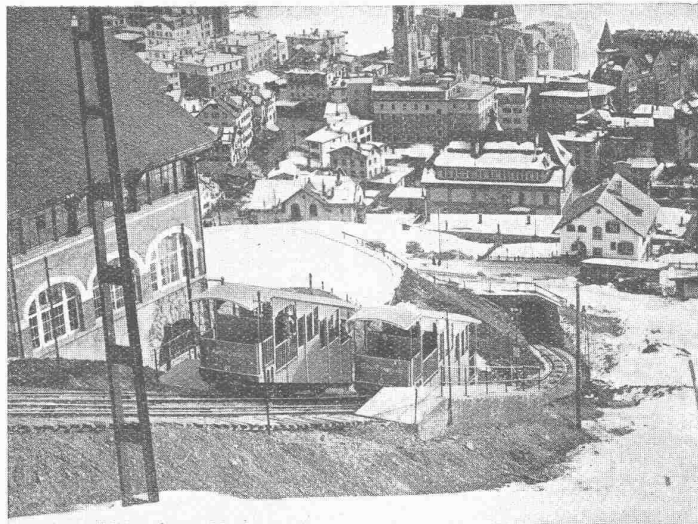
Theodor Bell & Cie.

Kriens-Luzern

Gegründet 1855

Drahtseil-

Geleise-Seilbahnen
für Personen- und
Güterbeförderung
Verbesserte
Zangenbremsen



Drahtseilbahn St. Moritz-Chantarella, Engadin.

Bahnen

Leichte Seilbahnen
mit nur
Ein-Mann-Bedienung
Patent-Schnellschluss-
Bremsen

Escher Wyss & Cie, Zürich

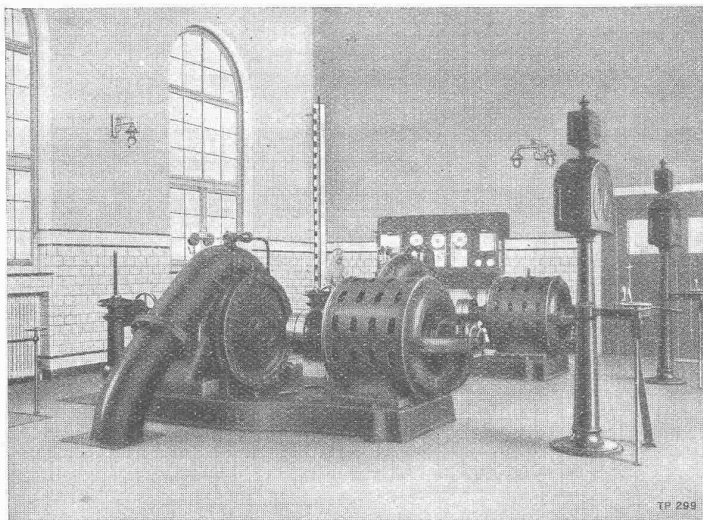
Hoch- u. Niederdruck-Turbopumpen

von den

**kleinsten bis zu den grössten Leistungen
mit horizontaler oder vertikaler Welle, für
direkte Kupplung oder Transmissionsantrieb,
in stationärer oder transportabler Ausführung**

für:

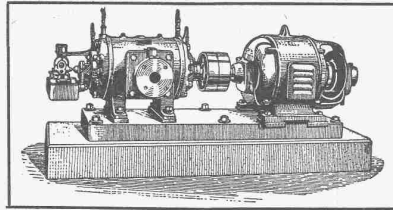
- Wasserversorgungen von Städten, Gemeinden,
Fabriken oder Einzelhäusern.
- Bergwerksabteufung und Wasserhaltung.
- Feuerlöschdienst.
- Kesselspeisung mit Elektromotor- oder Dampf-
Turbinenantrieb.
- Tiefbrunnen und Bohrlöcher.
- Presswassererzeugung für Akkumulatoren und
Holzschleifer.
- Speicherkraftanlagen.
- Bewässerung und Entwässerung.
- Kanalisation.
- Kondensations- und Kühlanlagen.
- Spezialausführungen für Zirkulationsprozesse,
Papierstoff, Maische, Schlamm etc.



Trinkwasserversorgung der Stadt Zürich. — Pumpstation Moos.

BURCKHARDT

Kolben- und Rotations-
Maschinen
50 jährige Erfahrung



Riemenantrieb oder direkte
Kupplung mit Motoren
Erstklassige Ausführungen

KOMPRESSOREN — VAKUUMPUMPEN

MASCHINENFABRIK BURCKHARDT A. G. BASEL

Gesellschaft der L. von Roll'schen Eisenwerke, Gerlafingen

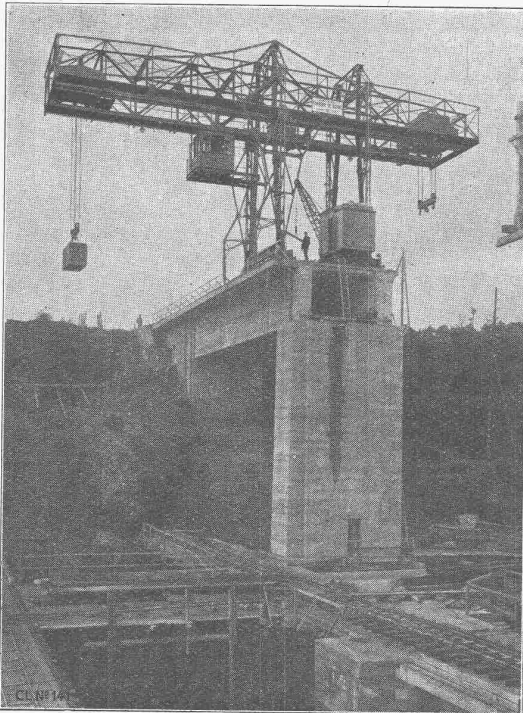
Gegründet 1823

Werk „Giesserei Bern“

Gegründet 1823

in Bern

Konstruktionswerkstätten,
Eisengiesserei



Fahrbarer Montage- und Damm-
balken-Transportkran, Tragkraft
16 6 T., für Rhonestauwehr
Chancy-Pougny.

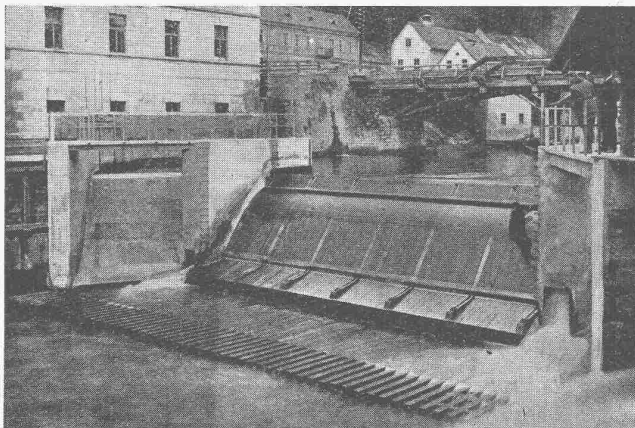
Hebezeuge

Eisenbahnmaterial
Schützenanlagen und
Wehreinrichtungen
Zahnradbahnmaterial
Standseilbahnen
Kabelbaggeranlagen
Allgem. Maschinenbau



Telegramme: Giesserei Bern

Telephon: Bollwerk 1066



Hydraulisches Dachwehr

*Automatisch und mühelos bedienbar,
bester Hochwasserschutz.*

Ueber 50 Anlagen ausgeführt, beste Referenzen.

**Ueberfallklappen,
Abflussregulierung,
Automat. Saugüberfälle,
Kolksicherer Sturzboden.**

PATENT PFLETSCHINGER-LÄUFER

HUBER & LUTZ, Ing.-Bureau

ZÜRICH, Stampfenbachstrasse 75

Submissions-Anzeiger

Termin	Auskunftstelle	Gegenstand
28. Juli	Bahningenieur S. B. B., Sitten	Erd- und Maurerarbeiten, sowie Steinbettung zum Unterwerk Massaboden
28. "	Ingenieurbureau H. Surber, Zollikon (Zürich)	Kanalisation (700 m) in der Friedhof- und Oescherstrasse
29. "	Kantonaler Kulturingenieur, Chur	Wasserversorgung (1850 m) in der Alp Laret, Gemeinde Fetan
29. "	Gemeindekanzlei Bendel (St. Gallen)	Quellenfassung und Hydranten-Anlage Bendel-Kappel
31. "	W. Müller, Arch., Aarau	Sämtliche Bauarbeiten zum Turnhalle-Neubau Gränichen

GEGEN: **KÄLTE**
WÄRME
SCHALL

KORK

PLATTEN
SCHALEN
SCHROT

DIPLOLITH u. CEMENTSTEIN-FABRIK E. G. KÄPFNACH-HORGEN

Continental
Schweiss- und Schneid-Anlagen
Moderne Hartlötanlagen
Dissous-Schweissanlagen



Das Neueste!
Patent. Grobstückapparat „UNION“
Automat. Entschlammung ohne Entleerung des Entwicklungswassers. Ununterbrochener Betrieb, weil mit zwei Entwicklern versehen. — Behördlich geprüft.
Erste Schweiz. Spezialfabrik
Erste Referenzen!
Verlangen Sie Katalog Nr. 21
Continental-Licht- und Apparatebau-Gesellschaft
Dübendorf-Zürich
Telephon: Dübendorf 16

Offerten zur Ausübung von Erfindungspatenten

IMER & DE WURSTEMBERGER vormals
E. IMER-SCHNEIDER INGENIEUR GENÈVE

Die Inhaber folgender schweizerischer Patente wünschen mit schweizerischen Fabrikanten bezw. Interessenten in Verbindung zu treten und sind gerne bereit, Lizenzen zu erteilen oder die Patente zu verkaufen.

- No. 72718 G. Josephy's Erben, auf: „Antrieb mit wechselnder Geschwindigkeit für Ringspinn- und Ringzwirn-Maschinen“.
- No. 98569 Vickers Ltd., auf: „Porte-outil de machine à entailler ou découper le carton, et des matières analogues“.
- No. 101429 The Mills Equipment Co. Ltd., auf: „Cartouchière“.
- No. 102219 The Libbey Owens Sheet Glass Co., auf: „Machine pour l'étrirage de verre en feuilles“.
- No. 96872 Achille Milani, auf: „Processo di decolorazione dell' acido acetico“.
- No. 81581 William Oram Renkin, auf: „Appareil distributeur de matières pulvérulentes“; No. 81821, auf: „Robinet à grand débit“; No. 86286, auf: „Installation pour le transport au moyen d'air comprimé, de quantités variables de matières pulvérisées et plus particulièrement de charbon pulvérulent“.
- No. 77420 Piero Mariano Salerno, auf: „Dispositif d'affutage des lames de rasoir de sûreté“.
- No. 75070 Francisco Rivière à Hijos, auf: „Machine pour la fabrication de grillages métalliques à torsions multiples“.

Gefällige Offerten oder Vorschläge werden durch Herren Imer & de Wurstemberger, vormals E. Imer-Schneider, Ingénieur-Conseil, 59, Rue du Stand, Genève, weiterbefördert.

Jul. Hädrich
Eisenkonstruktionen
Zürich Werdtgutg. 13
Telephon 5. 2550



Spezialfabrik für Briefkasten-Anlagen
Kataloge zu Diensten

DEMAG
10468



Welt-Marke
Elektro-Züge
1/4 bis 5 t Tragkraft
Universal-Hebezeug
Ortsfest und fahrbar
Vertretung und Lager:
G. Bäumlín, Luzern
Ingenieur

Rotations-Saugluftpumpen
mit höchstem Vacuum u.
Luftkompressoren
bis 1 Atm. Druck, ganz geräuschlos laufend, beziehen Sie vorteilhaft von
Denzler & Burkhardt,
Maschinenfabrik, Zollikon.

Gusseiserne Muffen- und Flanschenröhren
sowie Formstücke

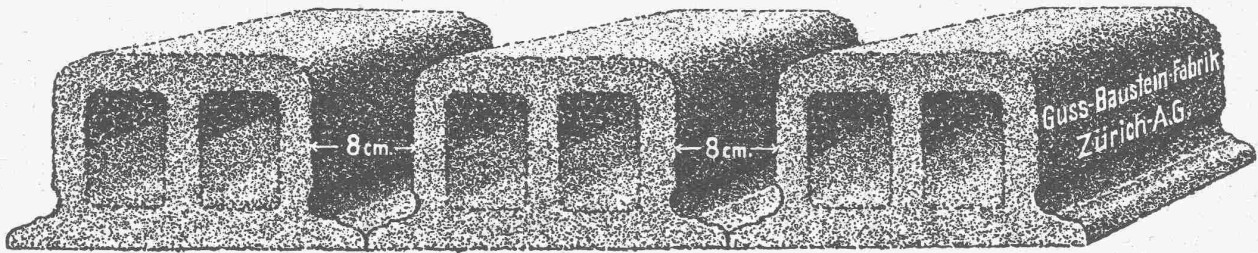


Schweizer Normalien
Lager in Winterthur

für normalen und höhern Betriebsdruck

Kägi & Co., Winterthur
Telephon Nr. 496

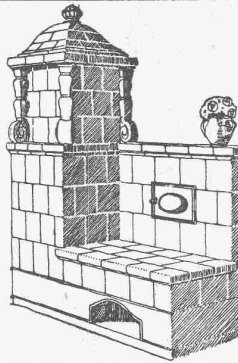
Deckensteine PHÖNIX (Eingetr. Marke)



Patent-Verkauf od. Lizenz-Abgabe.

Die Inhaber des schweizerischen Patentes Nr. 95156 vom 17. August 1920, betreffend:

„Linienwähler für automatische Telephon-Einrichtungen“,
wünschen das Patent zu verkaufen, in Lizenz zu geben oder anderweitige Vereinbarungen für die Fabrikation in der Schweiz einzugehen. — Anfragen befördert
H. KIRCHHOFER
vormals Bourry-Séquin & Co.,
Ingenieur- und Patentanwaltsbureau in Zürich 1, Löwenstr. 51.



Die Zentral-Heizung

kombiniert mit Kachelofen, unser patentiertes System, ist wirtschaftlich die beste Heizart für Einfamilienhaus und Etagenwohnung.

Prima Referenzen.

FRITZ LANG & Co., ZÜRICH 3
Zentralheizungen u. sanitäre Anlagen
Manessestr. 190 Teleph. Selnau 26.83

Gravitations-Oel-Filter

Vollständige Oelreinigung gewährleistet.

Keine Abgang-Oele mehr!

Unentbehrlich in wirtschaftlich hochstehenden Betrieben.

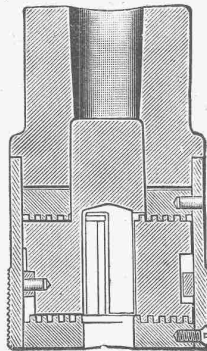
S. F. BOWSER & Co., Inc.
Fort Wayne, Indiana, U. S. A.

GENERALVERTRETER:

F. A. VON MOOS,
INGENIEUR

Reuss-Steg 3, LUZERN.

„Boes-Patentspannfutter“



Hält jeden zylindrischen Bohrer beliebiger Stärke garantiert fest.
Erübrigt die Verwendung von Konusbohrern und Reduzierhülsen.
Leichtes Handhaben beim Ein- und Ausspannen (auch bei laufender Maschine).

Sechs verschiedene Grössen, 0 bis 40 mm spannend.

Verlangen Sie Prospekt.

Gegen Portovergütung sende ich Futter ohne jede Verbindlichkeit 14 Tage zur Probe.

Hch. Eberhard, Basel,
Kohlenberggasse 6.

Wiederverkäufer gesucht.



Silvo-Platten

sind

imprägnierte, wasserabweisende
Holzfaserstoff-Platten

für

Bau- und
Möbel-Schreinerei

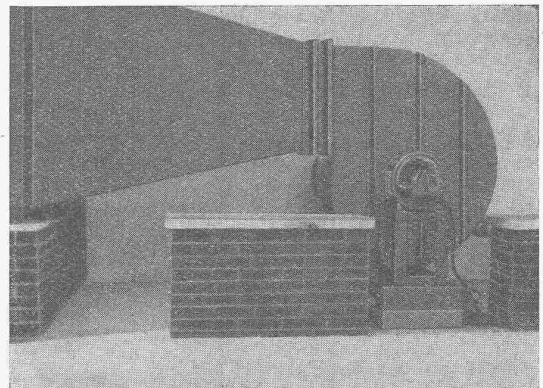
Alleinige Fabrikanten:
Eternit Niederurnen

Dr. A. Leumann, Basel 1

Fabrik elektrischer Maschinen und Ventilatoren

FABRIKATIONSZWEIGE:

- ELEKTRO-MOTOREN
FÜR DREH- UND GLEICHSTROM
- EINPHASEN-COLLECTOR-MOTOREN
- DREH- UND WECHSELSTROM-GENERATOREN
- GLEICHSTROM-DYNAMOS
FÜR HOHE STROMSTÄRKEN
- LICHTBOGEN-SCHWEISSDYNAMOS
- TRANSFORMATOREN
IN LUFT- UND ÖLKÜHLUNG
- SPEZIAL-TRANSFORMATOREN
BIS 300000 VOLT
- INDUKTIONSREGLER
- ELEKTRO-VENTILATOREN
FÜR ENTLÜFTUNGEN
- HOCHDRUCKGEBLÄSE
- SCHMIEDEGEBLÄSE
- ORGELGEBLÄSE
- CUPOLOFENGEBLÄSE
- PNEUMATISCHE TRANSPORTANLAGEN



„FORTUNA“

Kitlose Glasdächer und Glasbeton-Oberlichter

System „Fortuna“

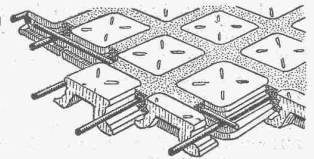
Seit vielen Jahren bestens bewährte Konstruktionen

WALTHER & MÜLLER, BERN

Grabenpromenade 9 — Brunngasse 60

Eigenes technisches Bureau — Selbstfabrikation

Vertreter für die Ostschweiz: GEBR. TUCHSCHMID, FRAUENFELD



Begehbare Glasdecken
von grösster Lichtdurchlässigkeit und
dekorativ



Ingenieur-Schule

TECHNIKUM STRELITZ (Meckl)
Hoch- u. Tiefbau, Eisen- u. Betonbau, Maschinenbau, Elektro-
technik, Heizung. Billiger Aufenthalt. Programm umsonst.

**Patent-Verkauf
od. Lizenz-Abgabe.**

Der Inhaber der schweizerischen Patente Nr. 70178 vom 2. Juli 1914 und Nr. 70653 vom 3. Juli 1914, betreffend:

„Räderstossmaschine“, wünscht die Patente zu verkaufen, in Lizenz zu geben oder anderweitige Vereinbarungen für die Fabrikation in der Schweiz einzugehen. — Anfragen befördert

H. KIRCHHOFER,
vormals Bourry-Séquin & Co.,
Ingenieur- und Patentanwalts-
bureau, Löwenstrasse 51, Zürich 1.

**Pat. Geometer
sucht**

Stelle auf Bauplatz oder in
Baubureau, wo ihm Gelegen-
heit geboten wird, sich im

Hoch- und Tiefbauwesen
ausbilden zu können.

Offerten unter Chiffre Z. B.
2178 befördert
Rudolf Mosse, Zürich.

Ingenieur sucht sich zu ver-
ändern in

**Elektr. Unternehmen
oder Bureau**

Aktive Beteiligung event. spätere
Uebnahme erwünscht. Offerten
unter Chiffre Z. R. 2211 befördert
Rudolf Mosse, Zürich.

**Hanfseile
Drahtseile**

**Gerüststricke, Spitzstrangen,
Mauerschnüre** usw. beziehen
Sie vorteilhaft bei

E. & F. Bühler, Sellaerel
Altstetten-Zürich.

Offert, u. Muster gerne z. Diensten

**Patent-Verkauf
od. Lizenz-Abgabe.**

Die Inhaberin der schweizerischen Patente No. 97489 vom 21. Juni 1921, betreffend:

„Doppelsitzventil für Heiz-
dampfmaschinen und Ver-
fahren zu dessen Herstel-
lung“
und No. 97504 vom 21. Juni 1921,
betreffend:

„Lokomotiv-Dampfzylinder
mit Ventilsteuerung“,
wünscht die Patente zu verkaufen,
in Lizenz zu geben oder ander-
weitige Vereinbarungen für die
Fabrikation in der Schweiz ein-
zugehen. — Anfragen befördert

H. KIRCHHOFER
vormals Bourry-Séquin & Co.,
Ingenieur- und Patentanwalts-
bureau in Zürich 1, Löwenstr. 51.

Das lästige
und zeitraubende
Zerschneiden der

**Drahtziegel
-Rollen**

fällt weg. Die

**Schweiz. Drahtziegel-
Fabrik A.-G., Lotzwil**
liefert

**Drahtziegel
-Streifen**

in allen Breiten.
Muster und Preislisten verlangen

Goldene Medaillen:
Bern 1914, Barcelona 1921
Burgdorf 1924

GLANZ-ETERNIT

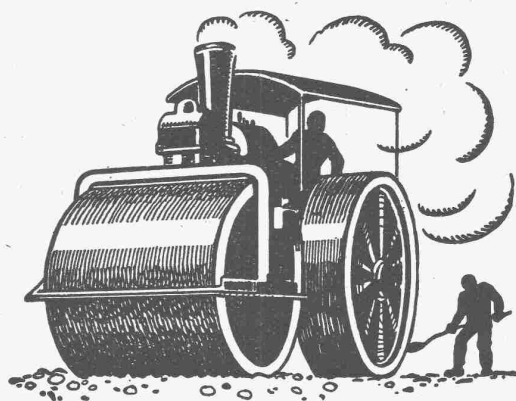
**Dekorative Wand- und Decken-
Verkleidung**

für Badezimmer, Toiletten, Korridore,
Treppenhäuser, Hallen, Küchen,
Verkaufs- und Industrie-Räume.

Matt glänzendes, dekoratives Platten-
material in überall passenden Farben;
auf jede Unterlage leicht montierbar.

Glanz-Eternit & Niederurnen

Telephon No. 71



**SCHWEIZ. STRASSENBAU-
UNTERNEHMUNG A. G.**

BERN

LAUPENSTR. 8

TEL.: BOLLWERK 34.93

ZÜRICH
STEINWIESSTR. 40
TEL.: H. 48.81

LAUSANNE
RUE D'ETRAZ 20
TEL.: 20.28

OLTEN
SOLOTHURNERSTR. 4
TEL.: 7.88

ALPNACH
BAHNHOFPLATZ
TEL.: 7

Oberflächenteerungen

**Patent-Verkauf
od. Lizenz-Abgabe.**

Die Inhaberin des schweizerischen Patentes Nr. 105948 vom 2. August 1923, betreffend:

„Fadenheftmaschine mit
zweispitzigem Fadenleger“,
wünscht das Patent zu verkaufen,
in Lizenz zu geben oder ander-
weitige Vereinbarungen für die
Fabrikation in der Schweiz ein-
zugehen. — Anfragen befördert

H. KIRCHHOFER,
vormals Bourry-Séquin & Co.,
Ingenieur- und Patentanwalts-
bureau in Zürich 1, Löwenstr. 51.

Streckmetall

Luftgitter

Gehämmerte und
gelochte Bleche

kaufen Sie vorteilhaft bei Firma
K. F. Schmidt, Durlach i. B.
!! Vertreter gesucht !!

Cand. Ing. constr.

avec 6 semestres d'Université
cherche occupation du 25 août
au 25 octobre dans bureau d'ing.
en Suisse allemande. — Adr.
offres à **P. Peltrequin**, Av. Re-
cordon 25, Lausanne.

Erfindungs-Patente
Marken-Muster-
& Modell-Schutz im In- u. Ausland

H. KIRCHHOFER vormals
Bourry-Séquin & Co., ZÜRICH
1880
Gegründet

Höchste Zeit

Blachen und Pferdedecken repa-
rieren, sowie imprägnieren zu
lassen. **Blachenfabrik u. Im-
prägnieranst. Gottfr. Locher**,
Hasle bei Burgdorf.

Selbständiger Architekt,
hervorragend künstlerische
Kraft, würde sich mit ac-
quisitorisch erfolgreich ar-
beitendem Kollegen verbind-
en. — Erste Referenzen
werden gegeben und ver-
langt. — Offerten unter
Chiffre Z. U. 2270 befördert
Rudolf Mosse, Zürich.

**Zu verkaufen:
5 t Lastwagen,**

Marke Saurer, Kettenantrieb, in
gutem Zustande, mit elektrischer
Beleuchtung. — Offerten unter
Chiffre P. 774 R. an

Publicitas Burgdorf.

Carbolineum

**Grün
Gelb
Braun**

liefern als Spezialität
Alb. Erb & Cie., Basel

ARCHITEKT

Schweizer, 32 Jahre alt, T. H. Stuttgart und E. T. H. Zürich, künstlerisch befähigte

I. Kraft,

mit langjähriger In- und Auslandspraxis, Wettbewerbserfolgen und 1a Zeugnissen, **sucht leitende Stellung** in Architekturbureau oder Baugeschäft. Event. spätere Beteiligung. — Offerten erbeten unter Chiffre B. H. 2266 an **Rudolf Mosse, Zürich.**

Original-Motokompressoren „DIATTO“

patentiert, mit neuester, tadellos arbeitender automatischer Regulierung u. Oelabscheider

liefert zu günstigen Bedingungen sofort ab Lager

KAUF und MIETE

die Alleinvertretung für die Schweiz:

ROBERT AEBI & CIE., A.-G., ZÜRICH 1

Baumaschinen — Bauwerkzeuge — Rollmaterial

Prachtvolles Arventäfer

(Engadinerzimmer) mit drei Türen, zwei Fenstern u. Heizkörperverkleidungen, sowie Sitzbank u. Decke, erforderliche Raumgrösse 5/5/3 m, ausserordentlich preiswert abzugeben unter O. F. 6908 Z. an **Orell Füssli-Annoncen, Zürich, Zürcherhof.**

In die Abteilung Gross-Generatorenbau suchen wir tüchtigen

KONSTRUKTEUR

mit umfassenden Kenntnissen und langjährigen Erfahrungen im Entwerfen und Konstruieren von Generatoren. Selbständiges Arbeiten verlangt.

Offerten mit Zeugnisabschriften und Lichtbild sind zu richten an die

Maschinenfabrik Oerlikon
Oerlikon.

BAUFÜHRER,

in allen Bauarbeiten bewandert, sowie gründliche Kenntnisse im Regie-, Rapport- und Zahltagswesen, langjährige Erfahrung auf Architekturbureau und Bauplatz, **sucht Stellung** auf Bauleitungsbureau oder in Baugeschäft. Zeugnisse stehen zur Verfügung. — Offerten unter O. F. 6885 Z. an

Orell Füssli-Annoncen, Zürich, Zürcherhof.

Travers**Natur-Asphalt**

Gussasphaltarbeiten für Terrassen, Dächer, Fabrikböden, Korridore, Trottoirs, Fundamentmauer-Abdeckungen, etc.

Sicherste Isolierung gegen Feuchtigkeit und Wasser

Konzessionäre für die Schweiz:

E.R. Zetter & Co
Solothurn gegr. 1843

Anerkannt
bester Asphalt
über

80 Jahre im Gebrauch.

INGENIEURBUREAU

G. SCHNEIDER, dipl. Ingenieur

Nachfolger von Dr. ing. Bertschinger

Bahnhofstrasse 57 ZÜRICH

Telephon: Selnu 81.16

Strassenbau, Wasserbau, Eisenbeton etc.
Projekte, Bauleitung, Gutachten

Ausschreibung.

Zur Durchführung der durch Hochwasserschäden notwendig gewordenen Arbeiten wird als Stütze des kantonalen Strassen- und Wasserbauinspektors aushilfsweise ein

Bauingenieur
gesucht.

Interessenten, die eine technische Hochschule mit Erfolg besucht haben und sich über praktische Tätigkeit ausweisen können, wollen ihre Anmeldung mit Lebenslauf, Zeugnisabschriften und Angabe der Gehaltsansprüche der unterzeichneten Amtsstelle schriftlich bis **28. Juli 1926** einreichen.

Persönliche Vorstellung hat nur auf Aufforderung zu erfolgen.

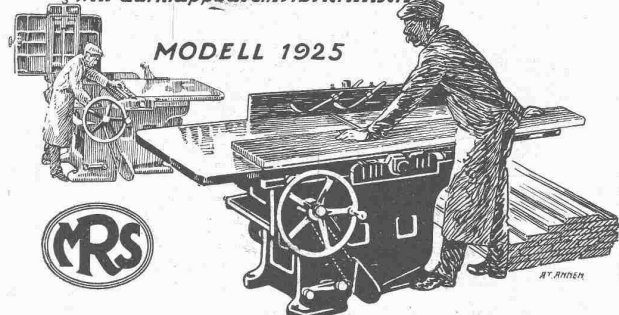
Liestal, den 14. Juli 1926.

Baudirektion Baselland.

Bedeutende Schweizerfirma sucht für ihre Abteilung **Kesselschmiede und Apparatebau** zur Acquisition

Ingenieur oder Techniker
event. Chemiker

möglichst mit Erfahrung im Bau oder doch im Betrieb von Extraktions-, Raffinations- und Destillieranlagen, Autoklaven, Dampfkesseln etc. — Gute Umgangsformen, Sprachkenntnisse und ausgewiesene Eignung für Acquisition, auch im Ausland, erforderlich. — Offerten mit genauen Angaben über bisherige Tätigkeit, Civilstand, Alter, Gehaltsansprüchen unter Chiffre Z. C. 2255 an **Rudolf Mosse, Zürich.**

Kombinierte
Abriecht-u. Dickenhobelmaschine
mit aufklappbarem Abriechtisch

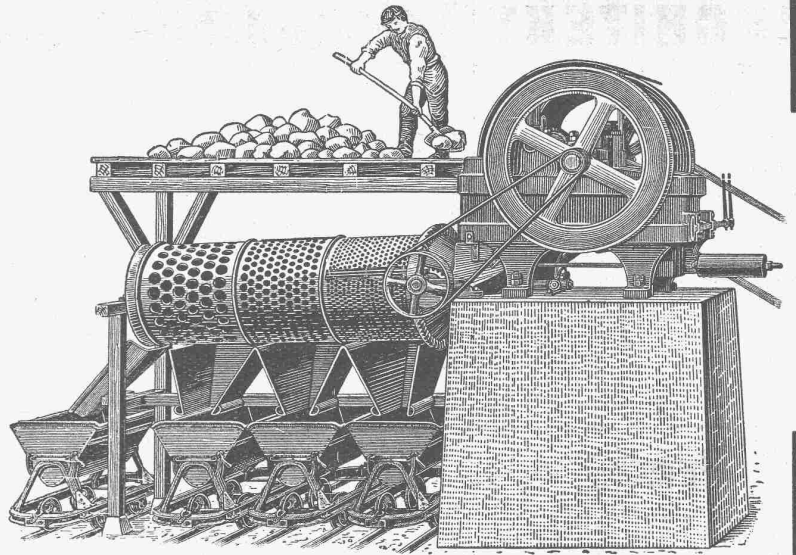
MASCHINENFABRIK RAUSCHENBACH A.G.
GEGR. 1842 SCHAFFHAUSEN (SCHWEIZ).
Spezialfabrik für moderne Holzbearbeitungs- und Sägereimaschinen

Erstklassige
Maschinen,
erstklassige
Arbeit!

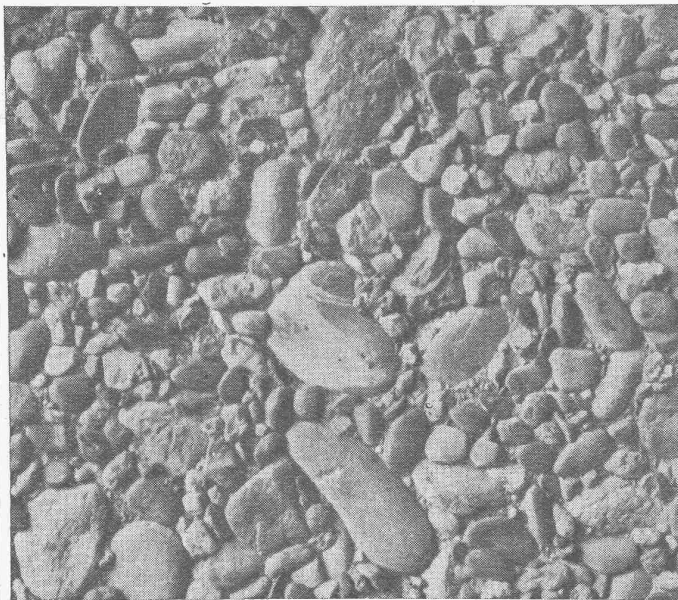
Waschmaschinen
Steinbrecher
Brechwalzwerke
Sandmühlen
Sortiertrommeln

in allen Grössen und vorzüglicher
Ausführung.

U. Ammann, Langenthal
Maschinenfabrik A.-G.



Steinbrecher mit Sortiertrommel.



Keine hässlichen, grauen
Betonsichtflächen mehr!

Verfahren und Produkt
gesetzlich geschützt.



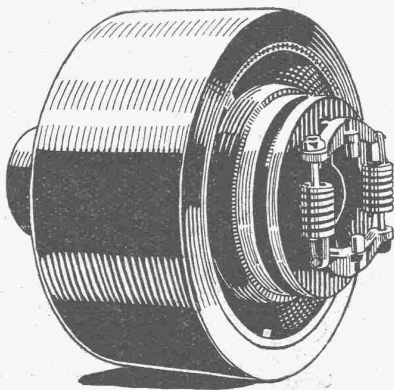
löst das Problem der Betonsichtflächen.

Contex ist ein Lack, der auf die Schalung gestrichen, die Eigenschaft besitzt, den Cement auf eine gewisse Tiefe am Abbinden zu verhindern. Nach dem Ausschalen kann die Cementhaut durch Drahtbürste oder starken Wasserstrahl entfernt werden, wodurch das natürliche Gefüge des Betons blossgelegt wird. Durch geeignetes Vorsatzmaterial kann jeder beliebige Effekt erzielt werden. — Muss eine Betonfläche aus irgend einem Grunde verputzt werden, so ergibt die Vorbehandlung mit Contex die richtige, rauhe Unterlage zur dauernden Haftung. — Auskunft erteilen:

CONTEX S. A., GENF, Postfach Rive 244.



GESELLSCHAFT DER LUDW. VON ROLL'SCHEN EISENWERKE
· FILIALE: **EISENWERK CLUS** KT. SOLOTHURN ·



Benn-Kupplung, Typ H

BENN-KUPPLUNG

Patentiert in allen Industriestaaten.

Durch langjährige Erfahrungen vervollkommnete Reibungskupplung.
Vollständig geschlossen. Reibungsflächen scheibenförmig.

Keine vorstehenden Teile.

Zum Ein- oder Ausrücken bei jeder Kraft und Geschwindigkeit während des Betriebes

TRANSMISSIONEN

Komplette Anlagen für alle Industriezweige.

Patent-LENIX-Getriebe.

Ausführungsrecht für die Schweiz.