

**Zeitschrift:** Schweizerische Bauzeitung  
**Herausgeber:** Verlags-AG der akademischen technischen Vereine  
**Band:** 87/88 (1926)  
**Heft:** 5

## **Werbung**

### **Nutzungsbedingungen**

Die ETH-Bibliothek ist die Anbieterin der digitalisierten Zeitschriften. Sie besitzt keine Urheberrechte an den Zeitschriften und ist nicht verantwortlich für deren Inhalte. Die Rechte liegen in der Regel bei den Herausgebern beziehungsweise den externen Rechteinhabern. [Siehe Rechtliche Hinweise.](#)

### **Conditions d'utilisation**

L'ETH Library est le fournisseur des revues numérisées. Elle ne détient aucun droit d'auteur sur les revues et n'est pas responsable de leur contenu. En règle générale, les droits sont détenus par les éditeurs ou les détenteurs de droits externes. [Voir Informations légales.](#)

### **Terms of use**

The ETH Library is the provider of the digitised journals. It does not own any copyrights to the journals and is not responsible for their content. The rights usually lie with the publishers or the external rights holders. [See Legal notice.](#)

**Download PDF:** 29.01.2025

**ETH-Bibliothek Zürich, E-Periodica, <https://www.e-periodica.ch>**

# SCHWEIZERISCHE BAUZEITUNG

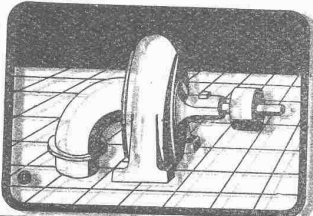
WOCHENSCHRIFT FÜR ARCHITEKTUR / INGENIEURWESEN / MASCHINENTECHNIK  
 REVUE POLYTECHNIQUE SUISSE

OFFIZIELLES ORGAN DES SCHWEIZER INGENIEUR- UND ARCHITEKTEN-VEREINS  
 UND DER GESELLSCHAFT EHEMAL. STUDIERENDER DER EIDG. TECHN. HOCHSCHULE  
 GEGRÜNDET 1883 VON ING. A. WALDNER / HERAUSGEGEBEN VON ING. C. JEGHER

Vereins-Mitglieder, beim Verlag, Schweiz 32 Fr.,  
 Ausland 40 Fr. jährl.; Nicht-Mitglieder 40 bzw.  
 50 Fr., postamtl. 30 Cts. mehr. / Einzel-Nr. 1 Fr.

VERLAG CARL JEGHER, ZÜRICH  
 Dianastrasse Nr. 5 / In Kommission  
 bei Rascher & Cie., Zürich u. Leipzig

Inserate durch RUDOLF MOSSE, Zürich, die  
 vierspaltene Colonelzeile 50, Titelseite 80 Cts.,  
 Anzeigen ausländ. Ursprungs 60 Cts., Titelseite 1 Fr.



## Turbinenanlagen

für kleinere und mittlere Verhältnisse von 0,5—20 m Gefälle  
 erstellt als Spezialität

**Aug. Joos, Maschinen-Fabrik, Frauenfeld**

## Strebel-Original-Kessel

für Hochhaus, Wohnhaus, Siedlung, Etagenwohnung

mehr als 300,000 Stück im Betrieb

**STREBELWERK ZÜRICH**

## OTIS-AUFZÜGE

130 000 ANLAGEN AUSGEFÜHRT, DAVON IN EUROPA ÜBER 30 000

OTIS-AUFZUGSWERKE, FABRIK ZÜRICH



## SAURER

Lastwagen · AKT.GES. ADOLPH SAURER ARBON.SCHWEIZ · Omnibusse.

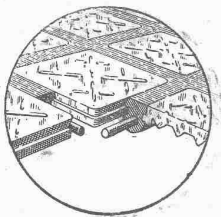
## PERSONEN- & WAREN-AUFZÜGE

nach  
 bewährtem  
 System

für jede Leistung und Betriebsart

Schweiz: Wagonsfabrik Schlieren A. G., Schlieren-Zürich

Telephon Salinau 11155  
 Telegr.: Wagonsfabrik Schlieren



Begehbare Oberlichter aus

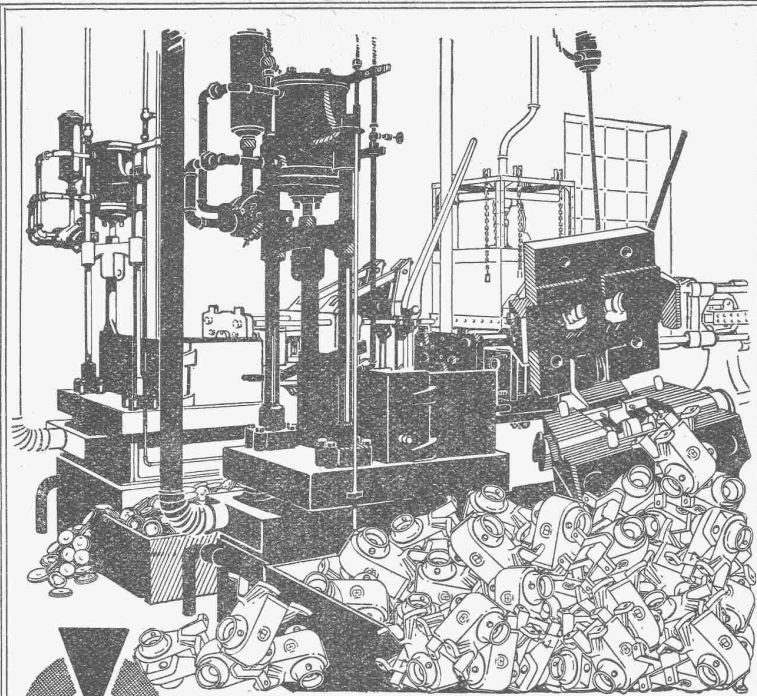
## LUXFER-GLASBETON

Pat. Nr. 112.921

sind besser und billiger als unsere bisherigen Keppler-Glasbeton-Oberlichter

**Rob. Looser & Cie., Zürich 4**

Badenerstr. 41 — Tel. S. 72.95



# Spritzguss

ist montagefertiger Präzisionsguss in hochwertigen  
 Aluminium-, Messing-, Bronze-, Neusilber- &  
 Weichmetall-Legierungen.  
 Atteste erster Firmen zur Verfügung.

## INJECTA

Aktiengesellschaft  
 Spritzgusswerke  
 Teufenthal bei Aarau

**BAG ARMATUREN**  
 für 1/2 Watt-Lampen  
 beste allgemeine  
 ★ Beleuchtung ★  
 für Fabriken & Bureaux  
 vorteilhafteste  
 Lichtausbeute

**BAG  
 TURGI**

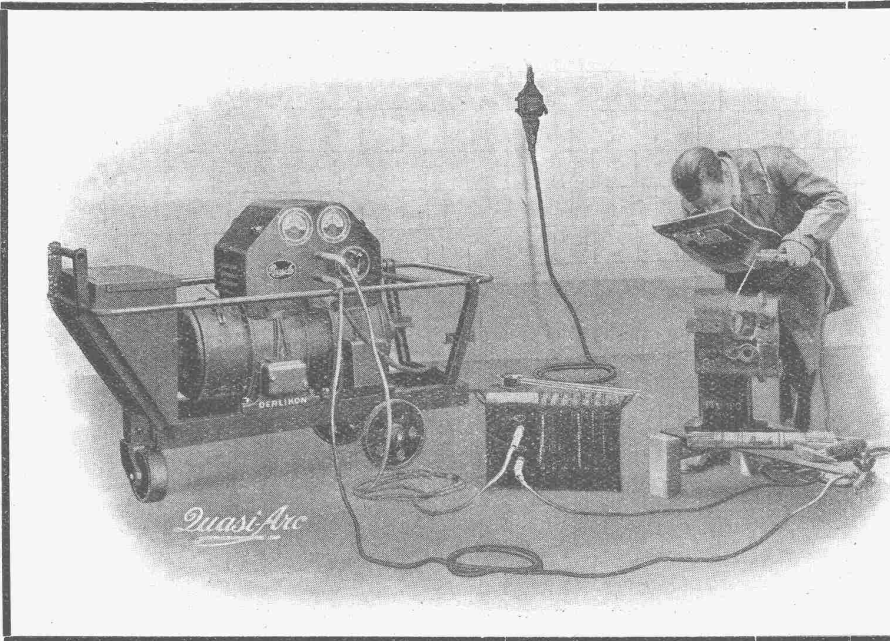
**Hanfseile  
 Drahtseile**

Gerüststricke, Spitzstrangen,  
 Maurerschnüre usw. beziehen  
 Sie vorteilhaft bei

**E. & F. Bühler, Sellerei**  
 Altstetten-Zürich.

Offert. u. Muster gerne z. Diensten

Blechwaren - Fabrik  
 & Apparatebau - Anstalt  
**Sch. Bertrams**  
 Dögelenstr. Basel Telefon 1190



**Quasi-Arc**

**LICHTBOGEN - SCHWEISSANLAGEN**  
 für Gleichstrom und Wechselstrom.

**ELEKTRODEN**  
 für Eisen und Stahl.

**Ing. H. L. AMMANN**

Pelikanstr. 2  
**ZÜRICH 1**

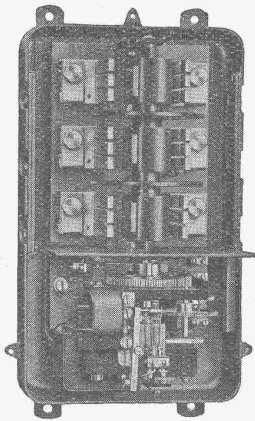
GENERALVERTRETUNG  
 der  
 The QUASI-ARC Comp. Ltd.,  
 LONDON.

# Eisenkonstruktionen

Brücken, Hochbauten, Maste, Reservoirs, Krane, Stauwehre, Blecharbeiten etc.

**Wartmann, Vallette & Cie., Brugg** (Filiale in Genf)

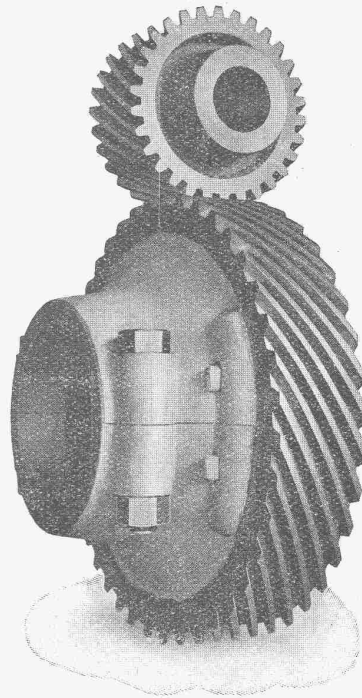
## LANDIS & GYR- Wechselstrom- Schaltautomaten



Die bewährten  
Schaltapparate  
für

**Warmwasser - Versorgung**  
**Landis & Gyr A.-G., Zug**

## MAAG-ZAHNRÄDER A.-G. ZÜRICH

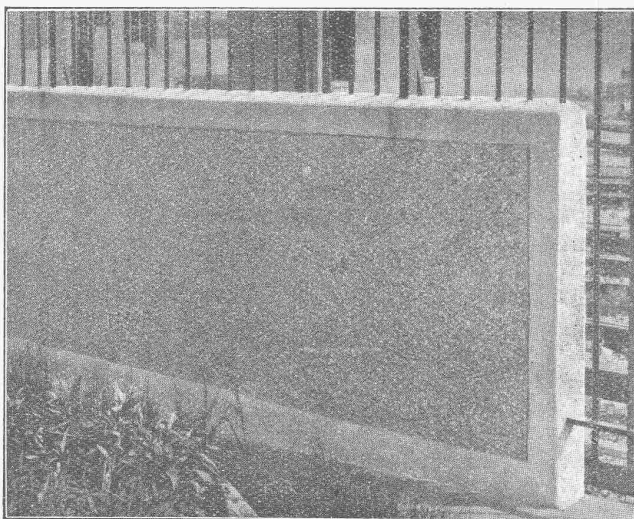


*Komplette  
Reduktions-  
und  
Touren-  
erhöhungs-  
Getriebe*

*Zahnräder  
für alle  
Verwendungszwecke*

*Zahnradpumpen*

Schraubenrad-Getriebe zum Antrieb von Steuerwellen für Diesel-Motoren.



Keine hässlichen, grauen  
Betransichtflächen mehr!

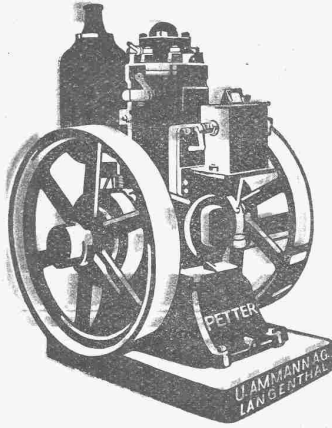
Verfahren und Produkt  
gesetzlich geschützt.



löst das Problem der Betransichtflächen.

**Contex** ist ein Lack, der auf die Schalung gestrichen, die Eigenschaft besitzt, den Cement auf eine gewisse Tiefe am Abbinden zu verhindern. Nach dem Ausschalen kann die Cementhaut durch Drahtbürste oder starken Wasserstrahl entfernt werden, wodurch das natürliche Gefüge des Betons blossgelegt wird. Durch geeignetes Vorsatzmaterial kann jeder beliebige Effekt erzielt werden. — Muss eine Betonfläche aus irgend einem Grunde verputzt werden, so ergibt die Vorbehandlung mit Contex die richtige, raue Unterlage zur dauernden Haftung. — Auskunft erteilen:

**CONTEX S. A., GENF, Postfach Rive 244.**

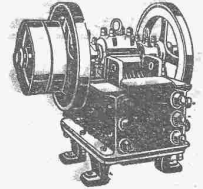


# „Petter“ „Petter“ Rohölmotoren

sind immer,  
— auch bei kältester Witterung —  
betriebsbereit!

Ausführungen 5 bis 42 PS.

Zuverlässigste und billigste Antriebskraft für Baugewerbe  
und Industrie.



Steinbrecher

*Verlangen Sie unsere kostenlose Offerte oder Vorführung der Maschinen.*

## U. Ammann, Maschinenfabrik A.-G., Langenthal

Privatdozent

### Dr. ing. Ernst Suter

Ingenieurbureau  
für Konstruktionen aus

# Eisenbeton

Eisen und Holz  
im Hoch- und Tiefbau

**Zürich**

Pelikansstrasse 3  
Tel. Seihau 90.40

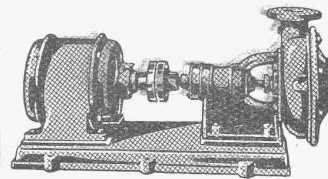
**Baden**

Mannsbergweg  
Telephon 656

**Basel**

Hiersteinallee 15  
Tel. Safran 47.09

Riemen- Fabrik



**ZENTRIFUGAL-PUMPEN**

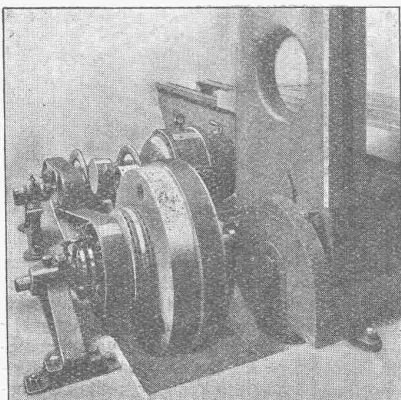
für alle Verwendungszwecke  
und Förderhöhen

**E. HÄNY & C<sup>IE</sup>**  
PUMPEN-FABRIK  
Meilen (Schweiz)



GESELLSCHAFT DER LUDW. VON ROLL'SCHEN EISENWERKE

FILIALE: **EISENWERK CLUS** KT. SOLOTHURN



Hobelmaschinen-Einzelantrieb mit elektro-  
magnetischer Reversier-Reibungskupplung  
Patent Clus und Umkehr-Lenix.

# TRANSMISSIONEN

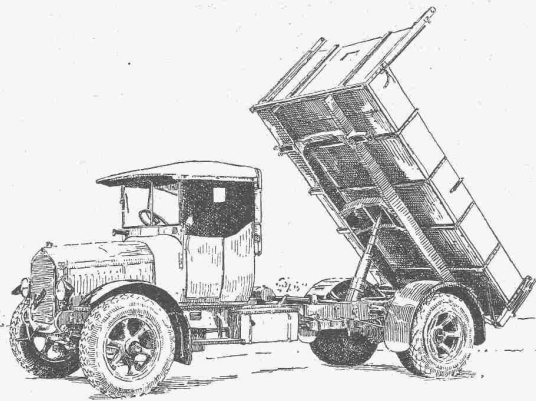
in moderner Ausführung, mit Ringschmierlagern oder Kugellagern.  
Komplette Anlagen für alle Industriezweige.

**Benn's Patent-Reibungskupplungen.**  
**Elektromagnetische Reibungskupplungen.**  
Patentiert in der Schweiz und im Auslande.

**Patent-LENIX-Getriebe**

FILIALE: **GIESSEREI OLTEN**

**Rohguss zu Riemenscheiben und Zahnrädern**  
jeder Grösse und Konstruktion.



## BERNA - Motorlastwagen

2 bis 5 Tonnen Nutzlast.

Motorkipper, Sprengwagen

*Die Wagen für den strengen Dienst.*

Motorwagenfabrik Berna A.-G., Olten

## Hubwagen Schildkröte

BIS 75% ERSPARNIS AN  
LOHN - KRAFT - RAUM



ÜBER 10 000 IN BETRIEB  
AMORTISATION IN KURZER ZEIT

**ERNST WAGNER**  
APPARATEBAU  
REUTLINGEN 1/WÜRTT.

Generalvertretung für die Schweiz:

Bachofen & Co., Uster/Schweiz - Tel. 36



Interessiert Sie das Neueste in

Baumaschinen, Bauwesen und  
Bautechnik

dann lohnt sich für Sie ein Besuch der

## Leipziger-Messe

der grössten Messe der Welt:

11 000 Aussteller aus 21 Ländern  
180 000 Einkäufer aus 44 Ländern

Herbst 1926: 29. August bis 4. September

**Gesellschafts-Sonderzug Basel-Leipzig**

direkte Wagen ab Zürich, 20% Ermässigung auf Hin- und Rück-  
fahrt, Schlafwagen und Speisewagen.

Billet-Verkauf bei der Aktien-Gesellschaft MEISS & Co.,  
Lloydreisebureau, ZÜRICH, Bahnhofstrasse 40.

Auskunft, Zusendung von Drucksachen, Wohnungsvermittlung  
erfolgt durch die

**Schweizer Geschäftsstelle des Leipziger Messamts**  
Zürich, Bahnhofstrasse 69.

## Eisenwerk-Aktiengesellschaft Bosshard & Cie., Näfels

### Abteilung: Eisen-Konstruktionen:

Brücken - Hochbauten - Reservoirs - Maste - etc. - etc.

### Abteilung: Maschinen-Fabrik:

Schleusen- u. Wehranlagen - Baumaschinen - Steinbrecher

Krane aller Systeme - Mechanische Förder-Anlagen - Spezialität: Stahlband-Transportanlagen

# Guss-Asphalt- Arbeiten

für Hoch- und Tiefbau

erstellen mit aller Garantie für kunstgerechte und dem jeweiligen Zwecke angepasster Ausführung

**A. SCHMID's ERBEN, ZÜRICH**  
Asphaltgeschäft      **Telephon: Selnau 21.08**

## Trockenanlagen



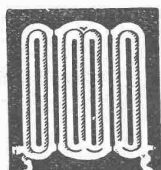
für Holz, Leder, Papier, Wolle, Garne, Stoffe, Teigwaren, Photoplatten, etc.

erstellt die

**Ventilator A.-G., Stäfa-Zürich**

Ueber 10,000 lufttechnische Anlagen geliefert  
Prospekte auf Wunsch

**ELEKTRO**  
REPARATUREN  
jeder Art, prompt & gewissenhaft  
**KAEGI & EGLI**  
ZÜRICH  
Telephon  
S.10.54



### ZENTRAL HEIZUNGEN

Ventilations-, Trocknungs- & Warmwasserbereitungsanlagen

**MOERI & CIE**  
LUZERN

„EXPRESS“



### Akten- und Brief- Aufzüge

für Banken, Geschäftshäuser etc.

### Speise- Aufzüge

erstellen in tadelloser Ausführung und mit leichtem geräuschem Gang

**Gebr. Gysi & Cie., Baar-Zug**  
Konstruktions-Werkstätte.



## Gebr. Demuth

Telephon 170 **Baden** Telephon 170

Fabrik für

**Moderne Blechbearbeitung**  
**Patent. gepresste Treppen**  
**Bauschlosserei**  
**Eisenkonstruktionen**  
**Patentierete Kessel**

II. Abteilung

**Sanitäre Einrichtungen**  
**Elektrische Boyler und**  
**Zentralheizungen**

**Eternit**  
  
Eternit Niederurnen



**Sier bitte!**  
mit einem Hubwagen „Rekord“ mach ich's allein !!  
**ALBERT IRON**  
STUTTGART-MÜNSTER  
Werk für Eisenbau und Fahrgeräte  
Geogr. 1871 Fernruf: Cannstatt 384 u. 386

Das anpassungsfähige Nahfördermittel f. Betriebe m. wechselnder Fabrikation ist d.

### Hubwagen

in Verbindung mit einfachen Ladegestellen. Das meiste Auf- und Umladen fällt weg, kein Spezialarbeiter verliert Zeit mit Transporten.

„Rekord“ ist sehr solid gebaut, bequem zu handhaben und billig.

Tragkraft bis zu 1000 kg.

Ferner Schwerlast-Hubwagen b. 2500 kg Tragkraft u. alle sonstig. Transportgeräte. Verlangen Sie Prospekt u. Preisliste vom

Alleinvertreter für die Schweiz:

Dipl.-Ing. C. Baerwolff, Zürich 6, Huttenstr. 66, Tel.: Hottingen 32.21

### Technische Photographie

Spezialität:

### Architekturaufnahmen

Konstruktionen, Maschinen  
Zeichnungen u. Pläne  
Katalog-Aufnahmen

**H. Wolf-Bender**  
Zürich

16 Kappelergasse 16

## A.-G. Kalk in Zürich

umfassend die Fabriken

Kalkwerk Schinznach-Bad, G. Knoblauch jr.  
Hydraulische Kalkfabrik Holderbank  
G. Spühler, Rekingen  
Kalk- und Cementfabriken Beckenried A.-G.  
K. Hürlimann Söhne, Brunnen

Ingenieur Borner & Cie., Wallenstadt  
Cement- und Kalkfabriken R. Vigier A.-G., Luterbach  
Jura Cementfabriken, Aarau  
Cement- und Kalkwerke Liesberg A.-G.

Hydraulische Kalk- und Gipsfabrik, Bärschwil  
Gips-Union A.-G., Zürich  
Schweiz. Cementindustrie-Ges., Heerbrugg  
Vereinigte Cementfabriken Rozloch A.-G.  
Gips- und Kalkwerke Krattigen, Bern

empfiehlt den Konsumenten ihren

### 1a hydraulischen Kalk.

Verkaufsstelle: **E. G. PORTLAND, ZÜRICH.** Bureau: Seidengasse 9

Telegramm-Adresse: Portland, Zürich. Telephon-Nr.: Selnau 285.