

Zeitschrift: Schweizerische Bauzeitung
Herausgeber: Verlags-AG der akademischen technischen Vereine
Band: 87/88 (1926)
Heft: 5

Werbung

Nutzungsbedingungen

Die ETH-Bibliothek ist die Anbieterin der digitalisierten Zeitschriften. Sie besitzt keine Urheberrechte an den Zeitschriften und ist nicht verantwortlich für deren Inhalte. Die Rechte liegen in der Regel bei den Herausgebern beziehungsweise den externen Rechteinhabern. [Siehe Rechtliche Hinweise.](#)

Conditions d'utilisation

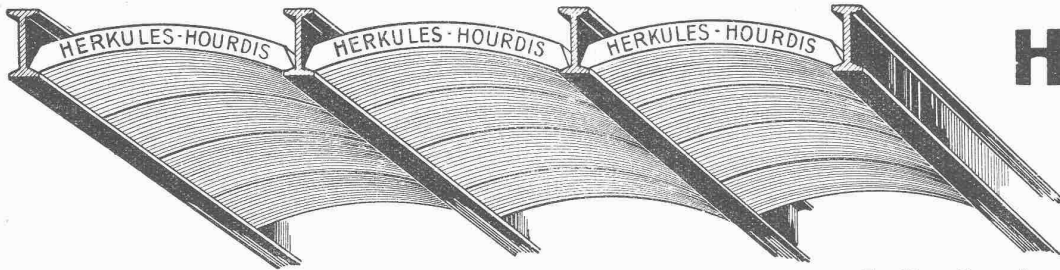
L'ETH Library est le fournisseur des revues numérisées. Elle ne détient aucun droit d'auteur sur les revues et n'est pas responsable de leur contenu. En règle générale, les droits sont détenus par les éditeurs ou les détenteurs de droits externes. [Voir Informations légales.](#)

Terms of use

The ETH Library is the provider of the digitised journals. It does not own any copyrights to the journals and is not responsible for their content. The rights usually lie with the publishers or the external rights holders. [See Legal notice.](#)

Download PDF: 05.02.2025

ETH-Bibliothek Zürich, E-Periodica, <https://www.e-periodica.ch>



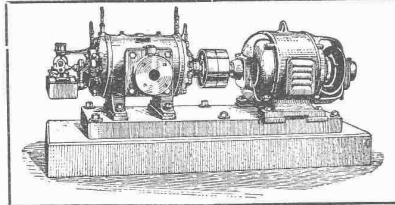
Unsere
Herkules-Hourdis
aus
armiertem Beton

bieten durch ihre **hohe Tragfähigkeit, Billigkeit, raschen Einbau** und **sofortige Benutzungsmöglichkeit** der eingedeckten Räume **grosse Vorteile**. Ueber Keller, Magazine, Garagen und Fabrikräumen kann die **Untersicht sichtbar** bleiben.

Guss-Baustein-Fabrik Zürich A.-G., Zürich.

BURCKHARDT

Kolben- und Rotations-
Maschinen
50 jährige Erfahrung

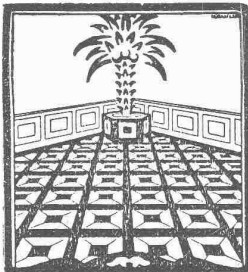


Riemenantrieb oder direkte
Kupplung mit Motoren
Erstklassige Ausführungen

KOMPRESSOREN — VAKUUMPUMPEN

MASCHINENFABRIK BURCKHARDT A. G. BASEL

Plan-Kopien | Lichtpaus-
aller Art | Paus- und Detail-Papiere und -Apparate.
ED. AERNI-LEUCH, BERN



**VERBAND SCHWEIZERISCHER PARQUETFABRIKANTEN,
BERN**

mit Verkaufsbureaux in: ZÜRICH, LUZERN, BASEL und BIEL übernimmt

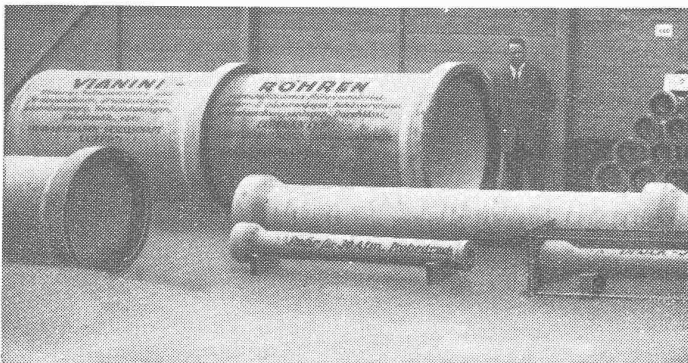
PARQUET-ARBEITEN

in einfacher und reicher Ausführung.

Alleinlieferanten des bestbewährten Asphaltine Klebemittels.

GELEGENHEITSPOSTEN:

Billige Schwachparquets mit Metallfedern zum Belegen von ausgelaufenen Holzböden.



Vianini-Röhren

⊕ Pat. (Armierter Betonröhren mit Muffen) ⊕ Pat.
für Druckleitungen, Bewässerungsanlagen
Kanalisationen, Dücker, Durchlässe etc.

*Biegungs- und druckfest, absolut dichtes, porenloses
Material von unabsehbarer Lebensdauer. Rasches Ver-
legen und zuverlässige Dichtung. Kein Einbetonieren
der Röhren, Anschluss von Nebenleitungen
jederzeit leicht auszuführen.*

Lieferanten:

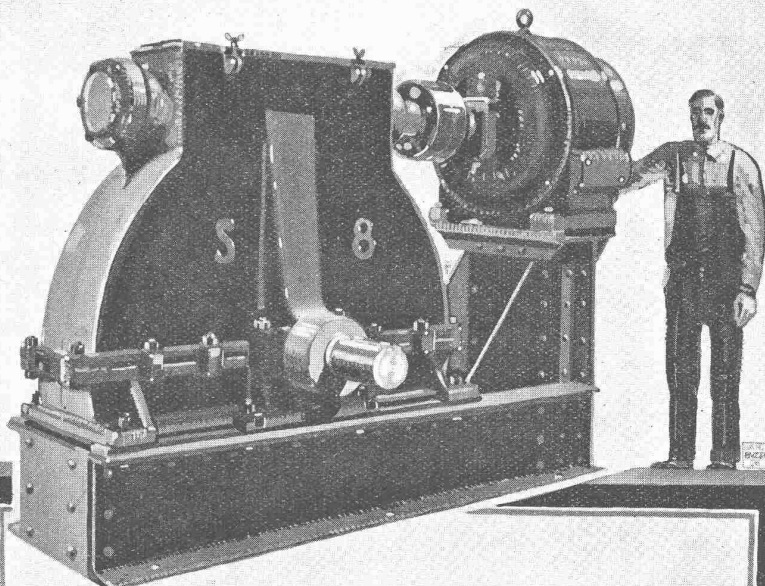
Internat.
Siegwartbalken-Gesellschaft
Luzern

Desmeules Frères
Fabrique de Produits en Ciment
Granges-Marnand

Schweiz. Landw. Ausstellung, Bern 1925 Ehrendipl. mit gold. Medaille (Höchste Auszeichg.)
Kostenlose Beratung und Offerten durch:
Dipl. Ing. K. GANZ, Ing.-Bureau für Tiefbau, MEILEN, Telephon 128
Alleinvertreter für die deutsche Schweiz.

OERLIKON ——— SCHNECKENGETRIEBE

Wirkungsgrade bis 96% - Geräuschloser Gang - Absolut öldicht.
 Ueberall automatische Schmierung - Grosse Auswahl an Uebersetzungen.
 Die Getriebe sind umkehrbar. Motordrehzahl normal bis 3000 zulässig.
 Jedes Getriebe wird vor Versand mit Vollast eingelaufen.



MASCHINENFABRIK · OERLIKON

OERLIKON

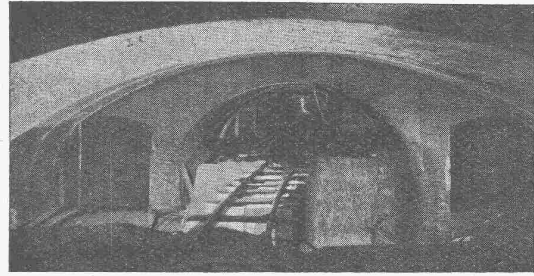
Die **schwersten Wassereinbrüche und Wasserinfiltrationen**
werden während des **Wasserdruckes**

unter

Garantie
gedichtet

mit

„SIKA“



**Station der Untergrundbahn
in London**

Tunnels während starker Wassereinsickerungen unter 30 bis 50 m Wasserhöhe mit „SIKA“ gedichtet.

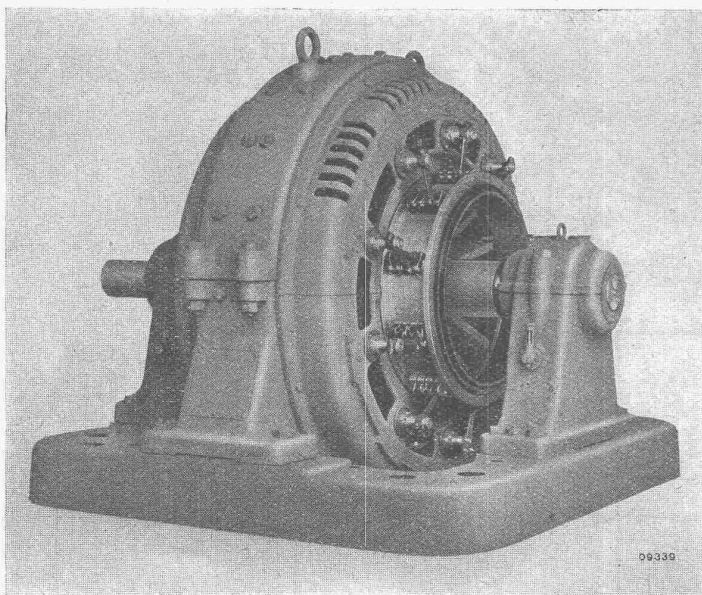
Seit 15 Jahren bewährt.

KASP. WINKLER & CIE.

CHEMISCH-BAUTECHNISCHE PRODUKTE

TELEPHON: **ALTSTETTEN-ZÜRICH** TELEGRAMME: **„SIKA“ ZÜRICH**
UTO Nr. 50.04

B B C



Gleichstrom-Compound-Motor 750 PS, 440 Volt, $n = 400$

Elektr. Antriebe
in
Industrieanlagen

Antrieb von Walzwerken
(Reversierstrassen)
von Rollgängen, Scheeren,
Blechbiegemaschinen,
Brikettpressen,
usw.

Antrieb von Kompressoren
Ventilatoren und Pumpen

A.G. BROWN, BOVERI & C^{IE} BADEN (SCHWEIZ)

Verkaufsbureaux: Baden, Basel, Bern, Lausanne

Submissions-Anzeiger

Termin	Auskunftstelle	Gegenstand
5. August	Arch. Gugger & Brönnimann, Bern	Innenarbeiten zu Erweiterungen am kantonalen Frauenspital
7. "	Hochbaubureau S. B. B., Zürich	Unterbauarbeiten zur Freiluftanlage des Unterwerks Gossau
7. "	Hochbaumt, Uraniastrasse 7, Zürich	Sämtliche Arbeiten für die 2. Baustappe der Wohnkolonie Friesenberg
9. "	Bahningenieur, Basel	Verschiedene Aenderungen an der östlichen Lokomotivremise im Depot Basel
9. "	Verwaltungsgebäude S.B.B., Z. 141, Lausanne	Betonfundamente für die Leitungs-Tragwerke Yverdon-Biel

Korksteinplatten aus Dilatit-Kork

sind das wirkungsvollste und haltbarste Isoliermittel zum Schutze gegen Kälte, Wärme, Schall und Feuchtigkeit in Hochbauten.

Dilatit ist veredelter Kork

Man verlange Prospekte, Muster und fachkundige Ratschläge von:

Wanner & Co., A.-G.

KORKSTEINFABRIK HORGEN



**EISEN
KONSTRUKTION**
KITTLOSE
GLASBEDACHUNGEN
BAU- & KUNST-
SCHLOSSERARBEITEN
**GEBR. TUCHSCHMID
FRAUENFELD**

Fasertorf- Isolierplatten



isolieren gegen Kälte und Wärme, dämpfen den Schall, vermindern Erschütterungen. Andern Isoliermaterialien ebenbürtig, aber -

viel billiger

Verwendung für Innen- u. Aussenmauern, Boden-, Decken- (Schrägböden) und Dachkonstr. aller Art.

Prospekt mit Anleitung gratis durch:
TORF-ISOLIER-WERK A.-G.
Altstätten (St.Gall). Geschäftsleitung:
O. NEUMEYER, MONTLINGEN
(RHEINTAL) Telephon Nr. 24



die anerkannt beste Anstrichfarbe für Innen- u. Aussen.
Hochglänzend und Matt.
Generalvertreter für die Schweiz:
C. Hässig, Dufourstrasse 53, Basel.

Seit 1890

Ventilatoren

Garantiert
30-50% Ersparnis
(Patent)
KÜNDIG
Ventilatoren u. Apparatebau
STÄFA

WEITERE ERZEUGNISSE:
Absauganlagen für alle Bedürfnisse. — Luft-
Erhitzer für Dampf- und Warmwasser. — Luft-
Heizapparate für Fabriken, Hallen etc. — Rauch-
gas-Luftrohre für Abwärmeverwertung. —
Luftbefeuchtungsapparate für die Industrie. —
Luftfilter (Metall) für elektrische Maschinen, Kom-
pressoren etc. — Entnebelungsapparate für Fär-
bereien etc. — Trockenapparate f. alle Materialien.

KORK PLATTEN,
SCHALEN
SCHROT

GEGEN: **KÄLTE**
WÄRME
SCHALL

KORKSTEINWERKE A.-G. **KÄPFNACH-HORGEN**

Alfr.
Schmidweber's Erben A.-G.
Dietikon - ZÜRICH - Luzern

**Innen- und Aussendekorationen
in poliertem Marmor und Granit**

Haupt & Ammann, ZÜRICH
Warmwasserheizung
vom Kachelofen aus
ist die ideale und rationellste Heizung für einzelne
Etagen und kleinere Villen.
Ingenieur-Besuch, Projekte und
Kostenberechnungen gratis.
Langjährige Erfahrung. — Prima Referenzen.



KESSELSCHMIEDE

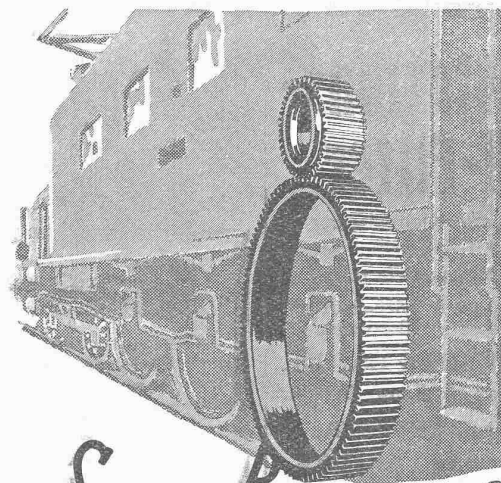
**TURBINEN-
ROHRLEITUNGEN**

geschweisst und
genietet, mit und
ohne Montage.

Autogen
geschweisste Form-
stücke für hohe
Drucke



R
RICHTERSWIL



SAUTER, BACHMANN & Co
ZÄHRÄDER-FABRIK NETSTAL

Telephon Nr. 444

Fabrikation von Zährädern für jeden
Verwendungszweck. Langjährige Erfah-
rungen in der Kraftübertragung ver-
mitteln Zähräder jeder Art.
Verzähnen, eingesandter Radkörper
Beratung und Kostenvoranschläge bereitwilligst

Wir erstellen als Spezialität

den absolut säurefesten
Bodenbelag

für Fabriken, Molkereien, Käsereien etc. — Garantiert frei von Reparaturen und Kalamitäten, haltbar auf Jahrzehnte hinaus.

Verlangen Sie Offerte und Vertreterbesuch. — Erste Referenzen.

FENNER & CO., Metallzement-Fabrik, HORGEN-Zürich

Spezialgeschäft für säurefeste Bodenbeläge und Abdichtungen

TELEPHON: HORGEN 83.

TELEGRAMM-ADRESSE: FENNERCO

Silberne Medaille an der Schweizerischen
landwirtschaftlichen Ausstellung, Bern 1925.

LICHTPAUSPAPIERE

für alle Verfahren, liefern am vorteilhaftesten, jederzeit frisch

Bern, A. Messerli's Erben, Zürich

S II Heizkessel

(System Strebel)
Serie II

und andere bewährte
Modelle

Radiatoren

Erstklassige
Ausführung.

Zent A. G. Bern



**INTERNATIONALE
AUSSTELLUNG
FÜR
BINNENSCHIFFFAHRT
UND
WASSERKRAFTNUTZUNG
IN
BASEL I. JULI-15. SEPT.
EUROPAISCHE UND ÜBERSEEISCHE
STAATEN
16**

Schwimmbagger

zu mieten, eventuell zu kaufen
gesucht.

Für grössere Aushubarbeiten in einem Flusslaufe, meist Schlamm, Letten und Kies, wird ein Schwimmbagger zu mieten, eventuell zu kaufen gesucht, der für solches Material geeignet ist. Effektive Leistungsfähigkeit 300 bis 400 m³ pro Tag. Es wäre erwünscht, einen Bagger mit seitlicher Transporteinrichtung für das Baggergut bis zu etwa 30 m Transportdistanz zu erhalten.

Offerten sind zu richten unter Chiffre Z. H. 2336 an
Rudolf Mosse, Zürich.

Cliche's Armbruster & Söhne
für Buchdruck Ob. Säule Zürich
Tel. Hott.: 63 65

Patent-Verkauf od. Lizenz-Abgabe.

Der Inhaber des schweizerischen Patentes No. 105038 vom 10. Juli 1923, betreffend:

„Chlorierscheideverfahren für Blei-, Zink-, Schwefel-erze und dergleichen“, wünscht das Patent zu verkaufen, in Lizenz zu geben oder anderweitige Vereinbarungen für die Fabrikation in der Schweiz einzugehen. — Anfragen befördert

H. KIRCHHOFER
vormals Bourry-Séquin & Co.,
Ingenieur- und Patentanwalts-
bureau in Zürich 1, Löwenstr. 51.

Patent-Verkauf od. Lizenz-Abgabe.

Die Inhaberin des schweizerischen Patentes No. 87158 vom 12. September 1919, betreffend:

„Formmaschine zur Herstellung von Zement- und Betonröhren“, wünscht das Patent zu verkaufen, in Lizenz zu geben oder anderweitige Vereinbarungen für die Fabrikation in der Schweiz einzugehen. — Anfragen befördert

H. KIRCHHOFER
vormals Bourry-Séquin & Co.,
Ingenieur- und Patentanwalts-
bureau in Zürich 1, Löwenstr. 51.

Gravitations- Oel-Filter

Vollständige Oelreinigung
gewährleistet.

Keine Abgang-Oele mehr!

Unentbehrlich in wirtschaftlich
hochstehenden Betrieben.

S. F. BOWSER & Co., Inc.
Fort Wayne, Indiana, U. S. A.

GENERALVERTRETER:

F. A. VON MOOS,
INGENIEUR

Reuss-Steg 3, LUZERN.

Maschinen-Oele jeder Art

Transformatoren-Oele
Elektromotoren-Oele
Dampfzylinder-Oele
Luftkumpressoren-Oele
Kugellager-Fett

Schalter-Oele
Turbinen-Oele
Automobil-Oel
Motorwagenfett
Carbolineum

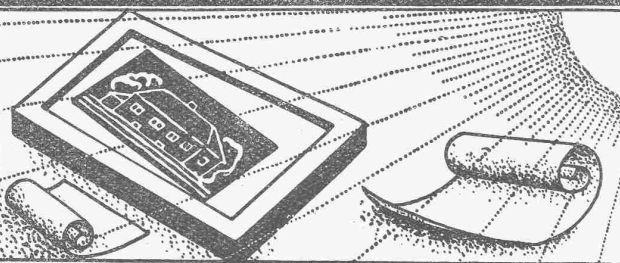
Konsistente Fette
Boden-Oel
Bodenwische
Schmierseife
Wasserlösliches Bohrorl

Auto-Benzin

etc. etc.

Auto-Benzin

R. Dietrich & Co. A.-G., Zürich Telephone:
Uto 8042



Lichtpausen - Plandruck
Lichtpauspapiere - Pauspapiere
Lichtpausapparate div. Systeme

Schweiz. Lichtpausanstalten A.-G.

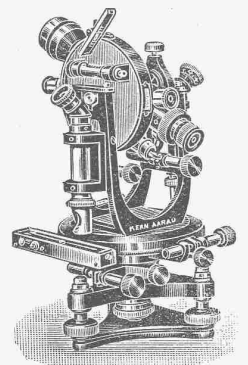
vorm. Hall & Co.
Zähringerstr. 55 - ZÜRICH - b./Leonhardplatz

Kern
AARAU

Gegründet
1819

**PRÄZISIONS-
INSTRUMENTE**

für
Geodesie
Astronomie
Topographie



Reisszeuge, Photogr. Kameras und Opfik

KERN & CIE, A.G., AARAU

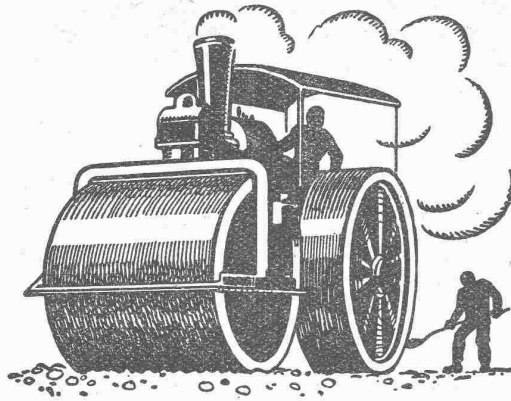
Für wetterfeste

**FARBIGE
FASSADEN**eignen sich nur die
seit Jahrzehnten
bestens bewährten**KEIM'SCHEN
MINERALFARBEN**Preisliste und neue
Farbkarte 1926 beim

Generaldepôt für die Schweiz

Chr. Schmidt & Zürich47 Hafnerstrasse 47
Telephon: Sel. 39.16**Zu verkaufen:****5 t Lastwagen,**Marke Saurer, Kettenantrieb, in
gutem Zustande, mit elektrischer
Beleuchtung. — Offerten unter
Chiffre P. 774 R. an

Publicitas Burgdorf.

**Patent-Verkauf
od. Lizenz-Abgabe.**Die Inhaber des schweizerischen
Patentes Nr. 107830 vom
20. August 1923, betreffend:„Abstellvorrichtung für
Hassel-, Wickel-, Doublir-
und Zwirnmäschinen etc.“,
wünschen das Patent zu verkaufen,
in Lizenz zu geben oder ander-
weitige Vereinbarungen für die
Fabrikation in der Schweiz ein-
zugehen. — Anfragen befördert
H. KIRCHHOFERvormals Bourry-Séquin & Co.,
Ingenieur- und Patentanwalts-
bureau in Zürich 1, Löwenstr. 51.**Patent-Verkauf
od. Lizenz-Abgabe.**Der Inhaber des schweizerischen
Patentes Nr. 102951 vom
17. Oktober 1922, betreffend:„Ausgusstopf für Tee, Kaf-
fee etc.“,wünscht das Patent zu verkaufen,
in Lizenz zu geben oder ander-
weitige Vereinbarungen für die
Fabrikation in der Schweiz ein-
zugehen. — Anfragen befördert
H. KIRCHHOFER,vormals Bourry-Séquin & Co.,
Ingenieur- und Patentanwalts-
bureau in Zürich 1, Löwenstr. 51.**SCHWEIZ. STRASSENBAU-
UNTERNEHMUNG A. G.****BERN**

LAUPENSTR. 8

TEL.: BOLLWERK 84.38

ZÜRICHSTEINWIESSTR. 40
TEL.: H. 43.81**LAUSANNE**RUE D'ETRAZ 20
TEL.: 20.28**OLTEN**SOLOTHURNERSTR. 4
TEL.: 7.88**ALPNACH**BAHNHOFPLATZ
TEL.: 7**Aeberlimakadambeläge****KRAFTWERKE OBERHASLI A.-G.,
INNERTKIRCHEN****Bau - Ausschreibung**Die unterzeichnete Bauleitung eröffnet freie Konkurrenz über
die Ausführung nachstehender Bauarbeiten:

- I. Druckschacht Gelmersee-Handeck (1350 m lang)
u. Rohaushub für die Zentrale Handeck (20000 m³),
- II. Kabelstollen Handeck-Guttannen (3800 m).

Die Submissionsunterlagen für beide Objekte können ab 2. August
a. c. von der Bauleitung bezogen werden gegen Hinterlage
von je Fr. 30.— (Postcheck-Konto Nr. III/5593). Die Angebote sind
bis zum 16. August nächsthin verschlossen und mit Aufschrift
versehen an die Kraftwerke Oberhasli A.-G., Innertkirchen
einzureichen. Angebote, welche erst nach dem 16. August der Post
übergeben werden, fallen nicht mehr in Betracht.

Innertkirchen, den 27. Juli 1926.

Kraftwerke Oberhasli A.-G.
Bauleitung.Gutes Baugeschäft (mechanische Schreinerei, Zimmer- und
Sägerei), sucht zu baldigem Eintritt**tücht., erfahren., techn. geb. Leiter,**wenn möglich mit Schreiner- oder Zimmerpraxis. Zuverlässiger
Charakter Bedingung. — Anmeldungen mit Gehaltsansprüchen
unter Z. R. 2325 sind zu richten an

Rudolf Mosse, Zürich.

Wir suchen

VERTRETER

für unsere allbekannte automatische Hochdruckschmierung

„LUB“

an allen grösseren Plätzen der Schweiz.

Es kommen nur solche Herren in Frage, die alte und gute Bezieh-
ungen in den Kreisen der Industrie und des Kraftfahrzeugs haben
und über die erforderlichen technischen Kenntnisse voll und ganz
verfügen. — Angebote mit Referenzen und ausführlicher Beschrei-
bung der bisherigen Tätigkeit an**„LUB“, G. m. b. H., WIESBADEN.****Dampfkessel**

gebraucht,

zu verkaufen.Cylinderkessel mit einer Feuer-
röhre u. Dom, 24 m² Heizfläche,
7 at Ueberdruck, nebst diversen
Garnituren. — Nähere Auskunft:
W. Weitnauer, Birsigstr. 75,
Basel.**TAUSCH**Architekten-Familie in Lugano,
wünscht ihren 20 jährigen Sohn
in Architektur-Bureau oder Bau-
Firma der deutschen oder fran-
zösischen Schweiz zu plazieren.
In Tausch würde ein Jüngling
angenommen, welcher im Archi-
tekturbureau mitarbeiten oder
die Schulen Luganos besuchen
könnte, zum Erlernen der italie-
nischen Sprache. Familiäre Be-
handlung zugesichert und ver-
langt. — Offerten unter Chiffre
C. 8518 O. an

Publicitas A.-G., Lugano.

**Patent-Verkauf
od. Lizenz-Abgabe.**Der Inhaber des schweizerischen
Patentes Nr. 108931 vom
17. September 1923, betreffend:„Verfahren und Vorrichtung
zur synthetischen Herstel-
lung von Ammoniak“,
wünscht das Patent zu verkaufen,
in Lizenz zu geben oder ander-
weitige Vereinbarungen für die
Fabrikation in der Schweiz ein-
zugehen. — Anfragen befördertH. KIRCHHOFER,
vormals Bourry-Séquin & Co.,
Ingenieur- und Patentanwalts-
bureau, Löwenstrasse 51, Zürich 1.**Patent-Verkauf
od. Lizenz-Abgabe.**Der Inhaber des schweizerischen
Patentes No. 105617 vom
28. August 1923, betreffend:„Förderleitung für pneu-
matische Förderung von
Fasermaterial“,wünscht das Patent zu verkaufen,
in Lizenz zu geben oder ander-
weitige Vereinbarungen für die
Fabrikation in der Schweiz ein-
zugehen. — Anfragen befördertH. KIRCHHOFER
vormals Bourry-Séquin & Co.,
Ingenieur- und Patentanwalts-
bureau in Zürich 1, Löwenstr. 51.**Patent-Verkauf
od. Lizenz-Abgabe.**Der Inhaber des schweizerischen
Patentes No. 107428 vom
10. Juli 1923, betreffend:„Automatisches Spann-
futter“,wünscht das Patent zu verkaufen,
in Lizenz zu geben oder ander-
weitige Vereinbarungen für die
Fabrikation in der Schweiz ein-
zugehen. — Anfragen befördertH. KIRCHHOFER,
vormals Bourry-Séquin & Co.,
Ingenieur- und Patentanwalts-
bureau in Zürich 1, Löwenstr. 51.

Spar-Kamin

Auch für Entlüftungszwecke vorzüglich geeignet
 PATENT 88876

Hourdis, Bodenplättli, Hohlsteine
und alle Arten Bedachungsmaterial

Ziegel A.G. Zürich

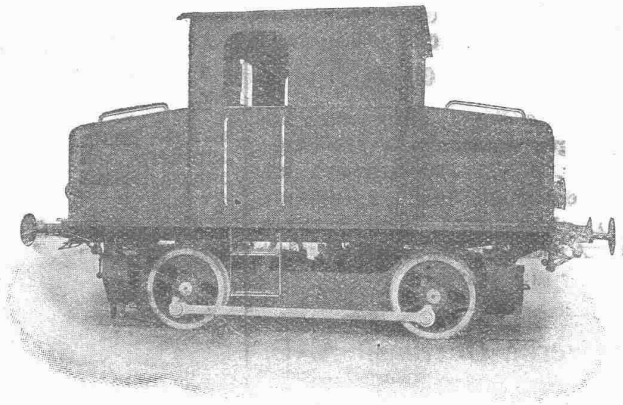
Tel. Selnau 66.98



Schweizerische Lokomotiv- und Maschinenfabrik Winterthur

MOTOR-LOKOMOTIVEN

mit Oelschaltgetriebe in Grössen von 50 PS aufwärts



Vorteile des Oelschaltgetriebes:

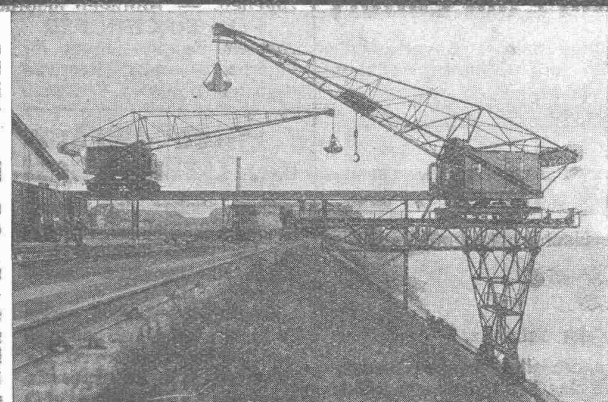
Stossfreier Geschwindigkeitswechsel.

Sehr lange Lebensdauer der im Oel laufenden Zahnräder.

Nutzeffekt des Antriebes ca. 95%.

Einfachste Handhabung.

Allzeitige Betriebsbereitschaft.



Hochbahn-Drehkran für Greiferbetrieb. Tragkraft 4 t, Ausladung 26 m, Hochbahn 200 m lang.

Halbportal-Drehkran für Greifer- und Stückgutbetrieb, Tragkraft 4 t bei 20 m Ausladung, 8 t bei 10 m Ausladung. Geliefert für den Rheinhafen Basel.

MASCHINENFABRIK Ruegger & Co. A.-G. Basel

**KRANE ALLER ART
ELEKTROFLASCHENZÜGE
RANGIERANLAGEN, SPILLS
TRANSPORTANLAGEN
für Massen- u. Einzelgüter**

FÖRDERBÄNDER

LUFTSEILBAHNEN