

Zeitschrift: Schweizerische Bauzeitung
Herausgeber: Verlags-AG der akademischen technischen Vereine
Band: 87/88 (1926)
Heft: 10

Werbung

Nutzungsbedingungen

Die ETH-Bibliothek ist die Anbieterin der digitalisierten Zeitschriften. Sie besitzt keine Urheberrechte an den Zeitschriften und ist nicht verantwortlich für deren Inhalte. Die Rechte liegen in der Regel bei den Herausgebern beziehungsweise den externen Rechteinhabern. [Siehe Rechtliche Hinweise.](#)

Conditions d'utilisation

L'ETH Library est le fournisseur des revues numérisées. Elle ne détient aucun droit d'auteur sur les revues et n'est pas responsable de leur contenu. En règle générale, les droits sont détenus par les éditeurs ou les détenteurs de droits externes. [Voir Informations légales.](#)

Terms of use

The ETH Library is the provider of the digitised journals. It does not own any copyrights to the journals and is not responsible for their content. The rights usually lie with the publishers or the external rights holders. [See Legal notice.](#)

Download PDF: 05.02.2025

ETH-Bibliothek Zürich, E-Periodica, <https://www.e-periodica.ch>

SCHWEIZERISCHE BAUZEITUNG

WOCHENSCHRIFT FÜR ARCHITEKTUR / INGENIEURWESEN / MASCHINENTECHNIK
 REVUE POLYTECHNIQUE SUISSE

OFFIZIELLES ORGAN DES SCHWEIZER INGENIEUR- UND ARCHITEKTEN-VEREINS
 UND DER GESELLSCHAFT EHEMAL. STUDIERENDER DER EIDG. TECHN. HOCHSCHULE
 GEGRÜNDET 1883 VON ING. A. WALDNER / HERAUSGEGEBEN VON ING. C. JEGHER

Vereins-Mitglieder, beim Verlag, Schweiz 32 Fr.,
 Ausland 40 Fr. jährl.; Nicht-Mitglieder 40 bzw.
 50 Fr., postamtl. 30 Cts. mehr. / Einzel-Nr. 1 Fr.

VERLAG CARL JEGHER, ZÜRICH
 Dianastrasse Nr. 5 / In Kommission
 bei Rascher & Cie., Zürich u. Leipzig

Inserate durch RUDOLF MOSSE, Zürich, die
 viergespaltene Colonelzeile 50, Titelseite 80 Cts.,
 Anzeigen ausländ. Ursprungs 60 Cts., Titelseite 1 Fr.

Fenster



Grösstes Etablissement
 der Branche der Schweiz

Spezialität:
 Schiebefenster

Kiefer-Zürich

Zweigbureau:

Bern

Jungfraustrasse 20



SKF

Kugellager

Rollenlager

Transmissionen

Riemenscheiben



AKTIENGESELLSCHAFT

SKF

KUGELLAGER

ZÜRICH 1 SIHLSTRASSE 1
 Telefon: Selnu 43.30

SIKA

dichtet alle **Wassereinbrüche** und **Infiltrationen** in Druck-
 stollen, Tunnels, Kanalisafionen, Schächten etc. etc.

Seit 15 Jahren bewährt.

Dichtungen unter Garantie werden ausgeführt durch:

KASPAR WINKLER & Co., ALTSTETTEN-Zürich

Fabrikation chemisch-bautechnischer Produkte

HEIZUNG UND LÜFTUNG

HEINRICH LIER, INGENIEUR

ZÜRICH

TELEPHON: SEL. 92.05

BADENERSTRASSE 440

'Aufzüge'

für Banken und Industrie
 Brief-, Speise- und Warenaufzüge
 mit Handbetrieb erstellt mit Garantie

August Lerch, Zürich

Oetenbachg. 5 Mech. Schlosserei früher Kuttelg. 11

Aktiengesellschaft für Tiefbohrtechnik und Maschinenbau

vormals **TRAUZL & Co., WIEN XXI/8, Scheydgasse**

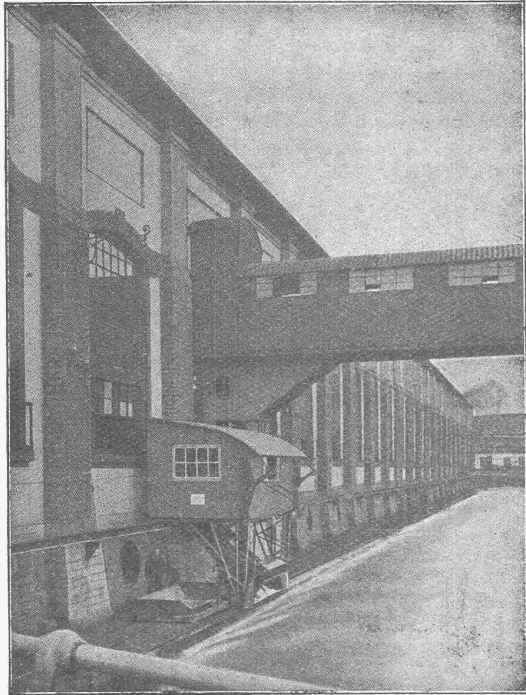
Telegr.-Adr.: Bohrtechnik Wien

Telephon 10-5-45Ser.

Fabrikation v. Schurf- u. Tiefbohr-Einrichtungen aller Systeme für alle Zwecke, Tiefen und Durchmesser in jahrzehntelang bewährter und bekannt erstklassiger Ausführung

Emil Steiner Maschinen-Handlung Wiedikon-Zürich
Birmensdorferstrasse 98

Zu verkaufen: Stets grosser Vorrat an gebrauchten **Reservoirs, Transmissionen, Maschinen** aller Art, sowie **Ankauf kompl. Fabrikanrichtungen, Eisen und Metalle** zu höchsten Preisen.



KRAFTÜBERTRAGUNGSWERKE RHEINFELDEN A.-G. (BADEN)
Kombinierte Rechen-Reinigungsmaschine mit doppeltem Schwenkran

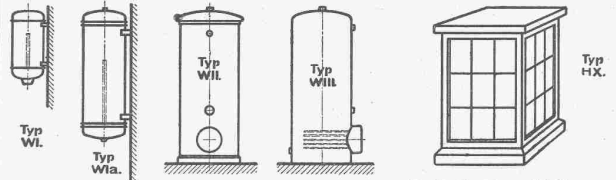
In- und Auslandpatente **MASCHINENFABRIK JONNERET SOHN, GENÉ** Gegr. 1850

Rechenreinigungsmaschinen f. jede Tiefe u. Rechenneigung
Projekte und Kostenanschläge kostenlos

Oberrauch & Milentz, Davos

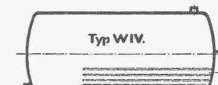
Elektrische Warmwasserbereitung.

Elektrische Heizung.



Kleinere elektrische Warmwasser-Erzeuger.

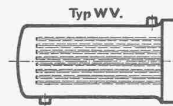
Elektr. Heizöfen mit trockener Wärmespeicherung.



Elektr. Warmwassererzeuger mit Speicherung.

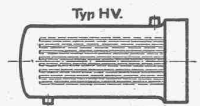


Elektr. Heizkessel für Warmwasserheizung mit Speicherung.

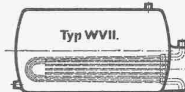


Elektrische Warmwassererzeuger ohne Speicherung.

Unsere Erzeugnisse.



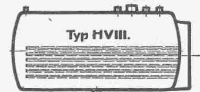
Elektr. Heizkessel für Warmwasserheizung ohne Speicherung.



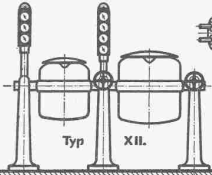
Warmwassererzeuger, durch elektrische a Dampf- oder Warmwasserheizung.



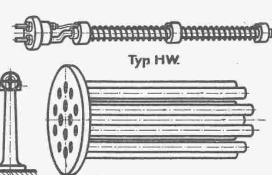
Speicher-kessel für alle Zwecke.



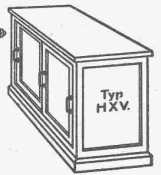
Elektr. Heizkessel für Dampfheizung.



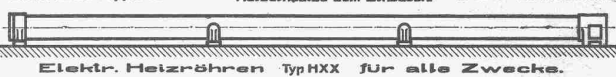
Elektrische Kippkessel.



Einzelne elektrische Heiznisse zum Einbauen.



Elektr. Wärmeschränke.



Elektr. Heizröhren Typ HXX für alle Zwecke.

Rolladenfabrik A.Griesser A.G. Aadorf



Rolltone aus Stahlblech od. Holz mit elektr. Motor-Antrieb und Druckknopfsteuerung

Zweigniederlassung: **Zürich** Militärstrasse 108

Die Beachtung, die die Zement-Industrie unserm

Centra-Antrieb

für einfache Rohrmühlen, Mehrkammermühlen u. dgl.,

wie die grosse Anzahl von Anfragen und Bestellungen beweist, entgegenbringt, veranlasst uns, darauf aufmerksam zu machen,

dass beim

Centra - Antrieb

die nachgiebige Uebertragungsvorrichtung zwischen einem Zahnradervorgelege und der zahnradlosen Rohr- oder Trommelmühle durch Patent und Gebrauchsmuster geschützt ist.

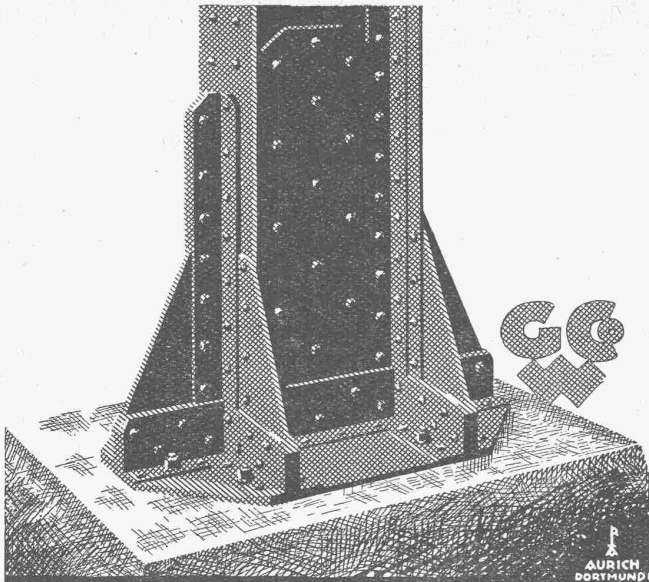
Aus diesem Grunde

kann die Lieferung von solchen Rohr- oder Trommelmühlen, bei denen die Antriebsenergie zentral in eine der beiden Stirnwände der Mühle unter Zwischenschaltung eines nachgiebigen Kupplungsteils, wie z. B. einer beweglichen Kupplungsstange, eingeleitet wird, nur durch uns erfolgen. Ein Umbau derartiger vorhandener Mühlen durch Einbauen eines solchen Antriebs darf nur mit unserer Genehmigung vorgenommen werden. Auf den Wortschutz „Centra-Antrieb“ wird hiermit besonders aufmerksam gemacht.

Verlangen Sie ausführliche Auskunft!

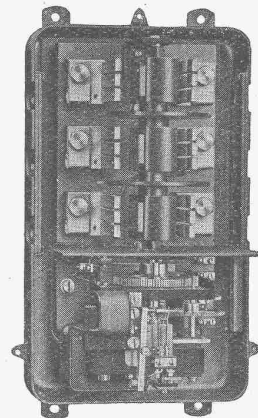
**KRUPP
GRUSONWERK
MAGDEBURG**

Vertreter: **SPOERRI & Co., ZÜRICH, Walchestr. 27**



**EISEN-
KONSTRUKTIONEN**
HOCHBAUTEN · MASTE · BLECHARBEITEN
PROJEKTE · STATISCHE BERECHNUNGEN
**GEILINGER U. CO
WINTERTHUR**

LANDIS & GYR- Wechselstrom- Schaltautomaten



Die bewährten
Schaltapparate
für

Warmwasser - Versorgung
Landis & Gyr A.-G., Zug

Gesellschaft der L. von Roll'schen Eisenwerke, Gerlafingen

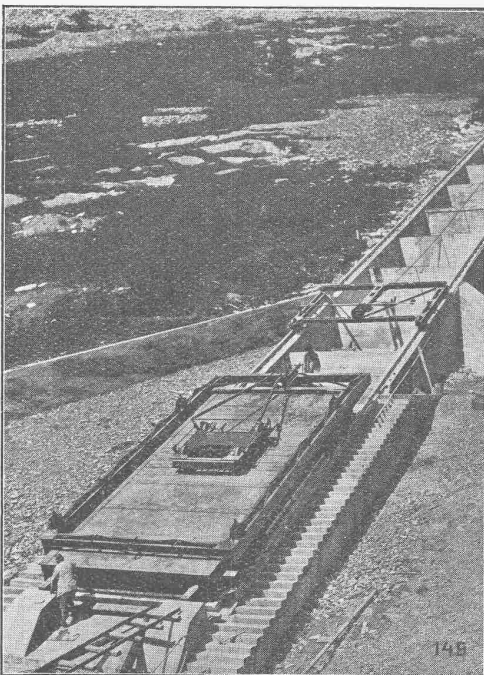
Gegründet 1823

Werk „**Giesserei Bern**“

Gegründet 1823

in Bern

Konstruktionswerkstätten,
Eisengiesserei



Schütze zum Stollenabschluss
Wäggital, max. Wasserdruck
ca. 2300 t.

Hebezeuge

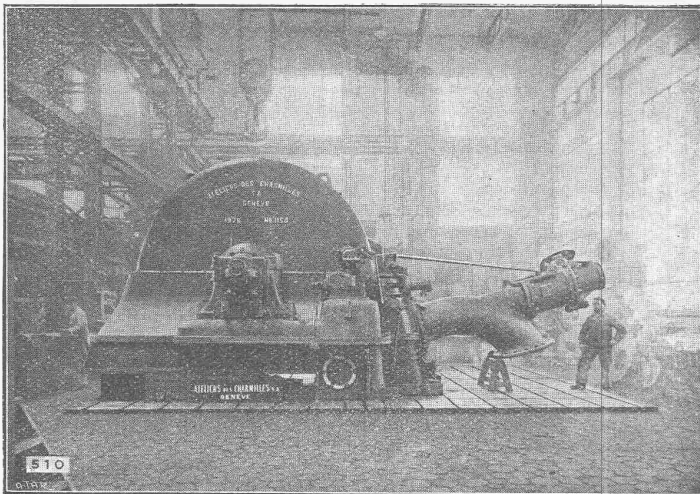
Eisenbahnmaterial
Schützenanlagen und
Wehreinrichtungen
Zahnradbahnmaterial
Standseilbahnen
Allgem. Maschinenbau



Telegramme: Giesserei Bern

Telephon: Bollwerk 1066

TURBINES HYDRAULIQUES



USINE DE VERNAYAZ (Valais)

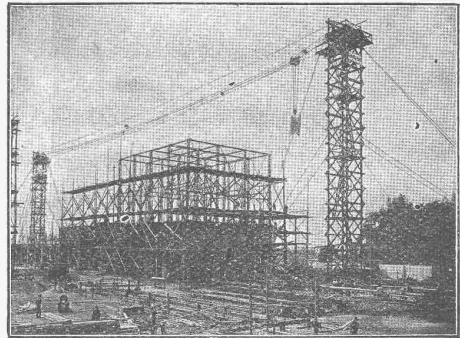
CHEMINS DE FER FÉDÉRAUX - BERNE

Une des turbines Pelton de 20 000 chevaux sous 640 mètres de chute.



ATELIERS DES CHARMILLES GENÈVE

BLEICHERT



Bleichert-Kabelkran für Hochbauten

**ADOLF BLEICHERT & CO.
LEIPZIG**

VERLADE- U. TRANSPORTANLAGEN

Vertreter für die Schweiz:

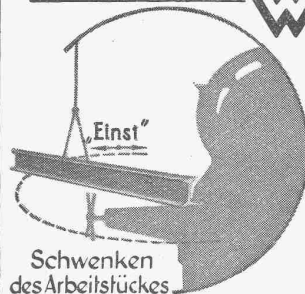
ROBERT AEBI & CIE., A.-G., ZÜRICH

MASCHINENFABRIK WEINGARTEN

vorm. Hch. Schatz
A.-G.

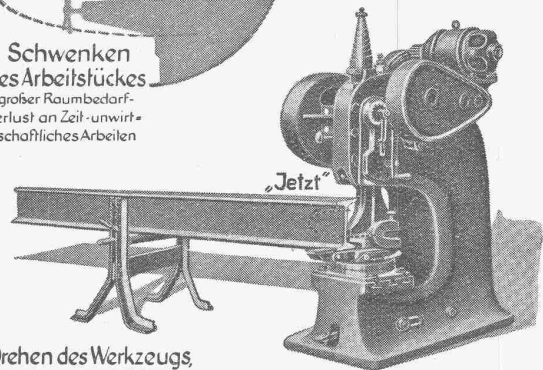


Weingarten =
Württbg.



Schwenken
des Arbeitsstückes
großer Raumbedarf-
Verlust an Zeit - unwirt-
schaftliches Arbeiten

Unsere neue
Universal-
Ausklinkmaschine
mit drehbarem
Werkzeugkopf.



Drehen des Werkzeugs
große Ersparnis an Zeit - Raum u.
Bedienung, rationelles Arbeiten.

J 38

Ausstellungslager Zürich, Ausstellungsstrasse 25.

GLANZ-ETERNIT

Dekorative Wand- und Deckenverkleidung

Mannigfaltig verwendbares, matt glänzendes Plattenmaterial; weiß marmoriert und farbig. Ohne weiteres auf jede Unterlage montierbar.

**Glanz-Eternit A.-G.
Niederurnen**

PERSONEN
u. LASTEN-
AUFZÜGE
KRANEN
FLASCHENZÜGE
MOTOREN
1/100-60 PS

SCHINDLER & CO.
LUZERN
GEGRÜNDET
1874

HOHLKÖRPER-
DECKE
OHNE-SCHALUNG
EISENBETONPFOSTEN-PLATTENFABRIK
BERN
SEILING-
DECKE

MINIMAX

Feuerlöscher
Schweizer-Fabrikat

Ueber
3 Millionen
Apparate im
Gebrauch



Seit 25 Jahren
wurden 73,000
Brände mit
Minimax gelöscht

Minimax-Gesellschaft Zürich

Seehofstrasse 4, Ecke Utoquai

Dachgesimse

Stäbe, Parkettleisten, etc.

liefert vorteilhaft

P. MÜLLER-KAAS

Hobelwerk Altstetten (Zch.)

Telephon Uto 51.56

Gegründet 1899

Bauunternehmern – Industriellen

Geschäftsinhabern – Verwaltungen

empfehlen wir uns für Abschlüsse von

Kollektiv-Krankenversicherungen des Personals

Bedingungen werden unverbindlich zugestellt; ebenso Statuten für die Einzel- und Dienstbotenversicherung

Schweiz. Krankenkasse Helvetia

Sonnenquai 10 ZÜRICH Telephon H. 54.16

Gesamtunterstützungen seit Gründung = 27 Millionen

70000 Mitglieder - Reserven Fr. 4 300 000

Kastanienläden!

5 cm dick und ca. 2,40 m lang à Fr. 160.— per m² ab Station Lugano, gegen baar. (Nachweisbar die widerstandsfähigste Holzart gegen jede Witterungsverhältnisse).

OTTO SCHLAEFLI, MENDRISIO.

Turmkräne und Schnelllaufzüge

KAUF- MIETE

ROLLMATERIAL & BAUMASCHINEN A-G

RUBAG

SEIDENGASSE 16 · ZÜRICH 1



Kitlose Glasdächer und Glasbeton-Oberlichter

System „Fortuna“

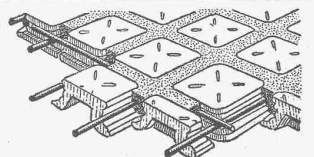
Seit vielen Jahren bestens bewährte Konstruktionen

WALTHER & MÜLLER, BERN

Grabenpromenade 9 – Brunnengasse 60

Eigenes technisches Bureau – Selbstfabrikation

Vertreter für die Ostschweiz: GEBR. TUCHSCHMID, FRAUENFELD



Begehbare Glasdecken
von grösster Lichtdurchlässigkeit und
dekorativ

„FORTUNA“