

Zeitschrift: Schweizerische Bauzeitung
Herausgeber: Verlags-AG der akademischen technischen Vereine
Band: 87/88 (1926)
Heft: 10

Werbung

Nutzungsbedingungen

Die ETH-Bibliothek ist die Anbieterin der digitalisierten Zeitschriften. Sie besitzt keine Urheberrechte an den Zeitschriften und ist nicht verantwortlich für deren Inhalte. Die Rechte liegen in der Regel bei den Herausgebern beziehungsweise den externen Rechteinhabern. [Siehe Rechtliche Hinweise.](#)

Conditions d'utilisation

L'ETH Library est le fournisseur des revues numérisées. Elle ne détient aucun droit d'auteur sur les revues et n'est pas responsable de leur contenu. En règle générale, les droits sont détenus par les éditeurs ou les détenteurs de droits externes. [Voir Informations légales.](#)

Terms of use

The ETH Library is the provider of the digitised journals. It does not own any copyrights to the journals and is not responsible for their content. The rights usually lie with the publishers or the external rights holders. [See Legal notice.](#)

Download PDF: 05.02.2025

ETH-Bibliothek Zürich, E-Periodica, <https://www.e-periodica.ch>

WESTFÄLISCHE DRAHTINDUSTRIE HAMM (WESTFALEN)

Blank, gegläht, verzinkt, verkupfert, verbleit, geölt, lackiert, usw.

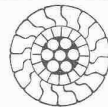
2500 Arbeiter u. Angestellte. — Jährl. Leistung 150 000 Tonnen

EISENDRÄHTE

STAHLDRÄHTE

f. Nieten, Schrauben, Muttern, Splinte, Stifte, als Profil-, Webe-, Stangen- u. Blumendraht, Stacheldraht, zwei- u. vierspitzig, eng- u. weitbesetzt, Springfedern, verzinkt und verkupfert. Drahtstifte und Krampen, Holzschrauben aus Eisen und Messing, Ketten, kaltgewalzte Drähte, viereckiges Drahtgeflecht.

Seildrähte, Feder- u. Nadeldrähte, Flugzeugdrähte, Krätzen-, Webelitzendrähte, Bürstendrähte, rund und flach. Sektoraldrähte, Speichen- drähte, Ankerbandagen- drähte. Härtbare Drähte (öl- und wasserhärtbare) Drähte aus Krupp'schem nichtrostendem Sonderstahl.



verschlossen



halbverschlossen



Drahtseile für Bergbahnen

und für alle Zwecke halb und ganz verschlossene Spiralseile.

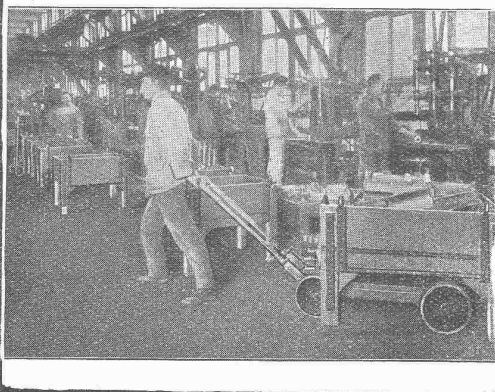
SPEZIALITÄT:

Drallarme und drallfreie Seile nach Spezialverfahren.

Schweiz. Generalvertreter: **INGENIEUR C. WETZEL**
Techn. Bureau und Lager, gegr. 1887. — ZÜRICH, Rigistr. 6

Hubwagen "Schildkröte"

BIS 75% ERSPARNIS AN
LOHN - KRAFT - RAUM

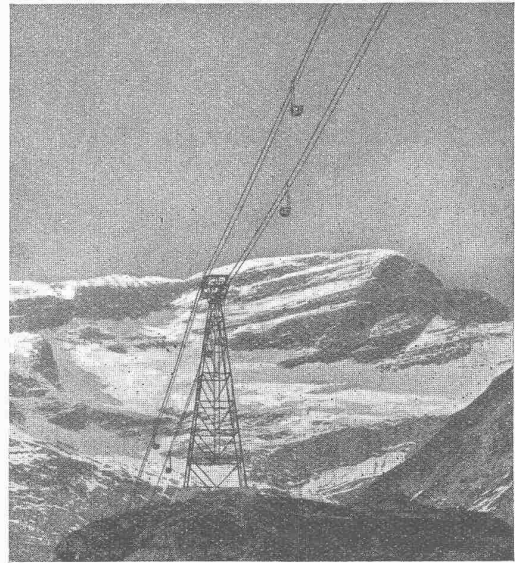


ÜBER 10000 IN BETRIEB
AMORTISATION IN KURZER ZEIT

ERNST WAGNER
APPARATEBAU
REUTLINGEN 1/WÜRTT.

Generalvertretung für die Schweiz:

Bachofen & Co., Uster/Schweiz - Tel. 36



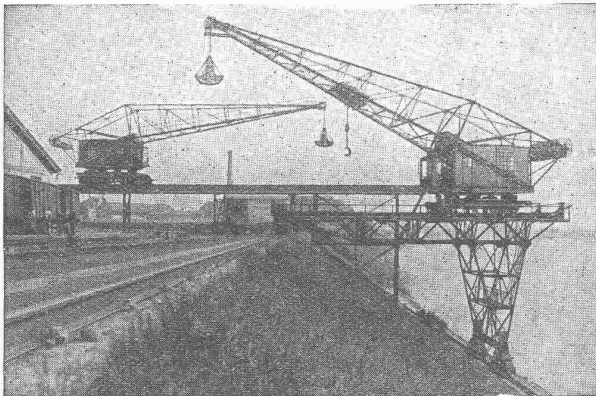
Luftseilbahn zum Bau des Barberinerwerkes,
totale Länge 4750 m, Leistung 130 t/stdl.

Transportanlagen

OEHLER

EISEN- & STAHLWERKE OEHLER & Co, A.G.

AARAU



Hochbahn-Drehkran für Greiferbetrieb. Tragkraft 4 t, Ausladung 26 m, Hochbahn 200 m lang.
Halbportal-Drehkran für Greifer- und Stückgutbetrieb, Tragkraft 4 t bei 20 m Ausladung, 8 t bei 10 m Ausladung.
Geliefert für den Rheinhafen Basel

MASCHINENFABRIK

Ruegger & Co. A.-G. Basel

**KRANE ALLER ART
ELEKTROFLASCHENZÜGE
RANGIERANLAGEN, SPILLS
TRANSPORTANLAGEN
für Massen- u. Einzelgüter**

FÖRDERBÄNDER

LUFTSEILBAHNEN

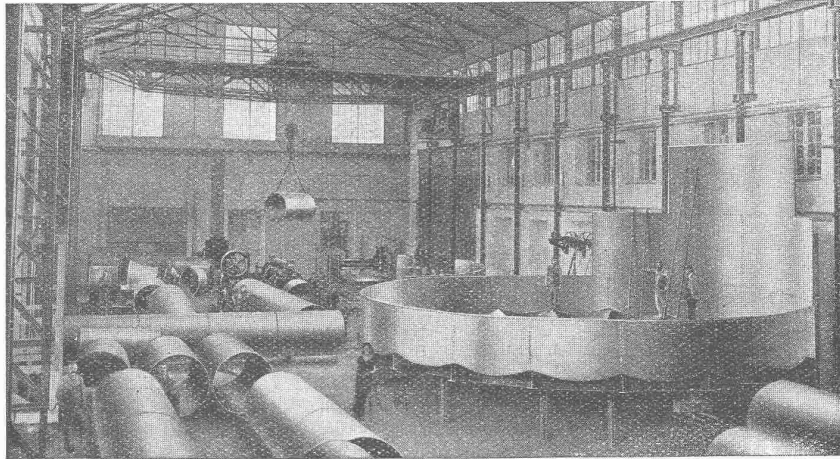
A.-G. der
Maschinenfabrik
 von

Theodor Bell & Cie.

Kriens-Luzern

Gegründet 1855

Unsere



Kesselschmiede

Kesselschmiedearbeiten aller Art; Behälter; Druckleitungen für Wasserkraftwerke; Autogene u. elektrische Schweißungen; Eiserne Brücken- u. Hochbaukonstruktionen; Ganze Fabrikbauten; Stauwehre; Masten- und Tragwerke für elektrische Leitungen.

Selbsttätiger Hochwasserschutz

bei Wehranlagen und Talsperren. Selbsttätige Wasserspiegel- und Abflussregulierung an bestehenden und Neuanlagen.

Selbsttätige und von Hand bedienbare Wehrkonstruktionen.

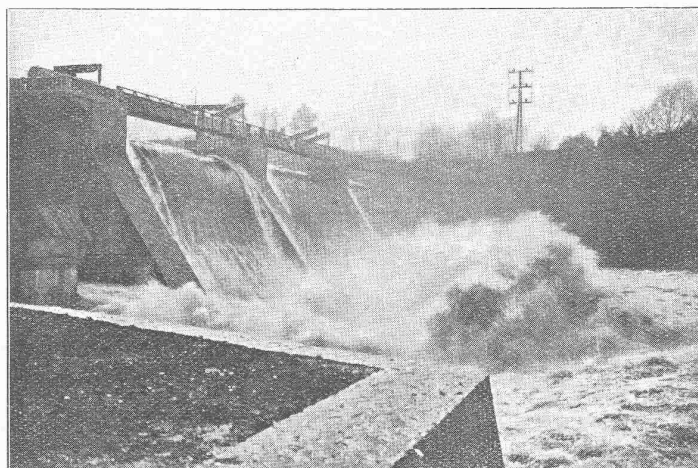
Ausgeführt und im Bau über 3500 m Wehrbreite für ca. 34000 m³/sek Regulierfähigkeit

Allein-Vertretung für die Schweiz:

„Zahnschwelle Rehbock“

zur Verhütung von Auskolkungen der Sohle von Wasserläufen

Illustr. Katalog, Projekte und Kostenanschläge



Ausgeführt und im Bau über 3500 m Wehrbreite für ca. 34000 m³/sek Regulierfähigkeit

Allein-Vertretung für die Schweiz:

„Zahnschwelle Rehbock“

zur Verhütung von Auskolkungen der Sohle von Wasserläufen

Illustr. Katalog, Projekte und Kostenanschläge

Stauwerke A.-G., Zürich 6

Gegründet 1909

Stampfenbachplatz 3

DIE WELTBEKANNTEN BITUMEN:

MEXPHALT

findet Verwendung als

zuverlässigstes Bitumen

für alle Arten von

WALZASPHALTSTRASSEN
TRÄNKVERFAHREN - MISCHVERFAHREN
ISOLIERUNGEN - TENNISPLÄTZE

und

SPRAMEX

findet Verwendung für:

OBERFLÄCHEN-BEHANDLUNGEN
EMULSIONEN
TEER-BITUMEN-MISCHUNGEN

liefern für die Schweiz die

GENERAL-AGENTEN DER SHELL-PRODUKTE

Jules Kuhn & Co., A.-G.

Zürich - Bern - Cadenazzo

Lumina A.-G.

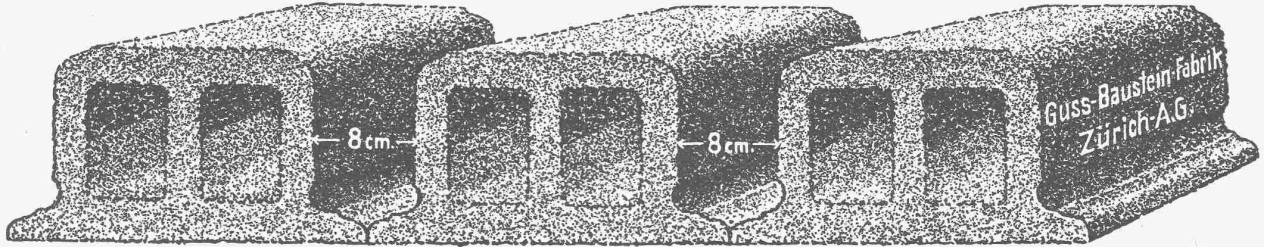
Genf - Basel - Martigny

Kostenlose technische Beratungen

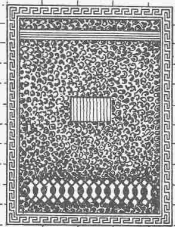
Submissions-Anzeiger

Termin	Auskunftstelle	Gegenstand
12. September	S. B. B., Brückenbaubureau Luzern	Lieferung und Montage einer neuen Aarebrücke Olten, etwa 330 t
12. "	Gemeindekanzlei Uznach, St. Gallen	Kanalisation: 1080 m ³ Erdarbeiten, 870 m Zementröhren, 11 Schächte usw.
15. "	Gemeindekanzlei Zollikon, Zürich	Erstellung von zwei Kanalisationen, 400 und 450 m lang
15. "	Ing. C. Maggetti, Locarno	Verbreiterung des Hauptkanals der Maggia-Korrektion
18. "	S. Grünenwald, Bahnbeamter, Zweisimmen	Ausführung eines Weges bei Grubenwald, 4427 m in zwei Losen
18. "	S. B. B., Bern, Mittelstr. 183, Zimmer 183	Betonfundamente der 60 kV-Fernleitung Rapperswil-Seebach

Deckensteine PHONIX (Eingetr. Marke)



Jul. Hädrich
Eisenkonstruktionen
Zürich Werdgut. 13
Telephon 5. 2550



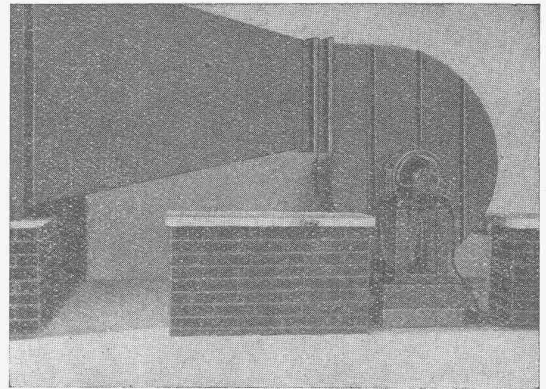
Spezialfabrik für
Briefkasten-Anlagen
Kataloge zu Diensten

Dr. A. Leumann, Basel 1

Fabrik elektrischer Maschinen und Ventilatoren

FABRIKATIONSZWEIGE:

- ELEKTRO-MOTOREN
FÜR DREH- UND GLEICHSTROM
- EINPHASEN-COLLECTOR-MOTOREN
- DREH- UND WECHSELSTROM-GENERATOREN
- GLEICHSTROM-DYNAMOS
FÜR HOHE STROMSTÄRKEN
- LICHTBOGEN-SCHWEISSDYNAMOS
- TRANSFORMATOREN
IN LUFT- UND OELKÜHLUNG
- SPEZIAL-TRANSFORMATOREN
BIS 300 000 VOLT
- INDUKTIONSREGLER
- ELEKTRO-VENTILATOREN
FÜR ENTLÜFTUNGEN
- HOCHDRUCKGEBLÄSE
- SCHMIEDEGEBLÄSE
- ORGELGEBLÄSE
- CUPOLOFENGEBLÄSE
- PNEUMATISCHE TRANSPORTANLAGEN



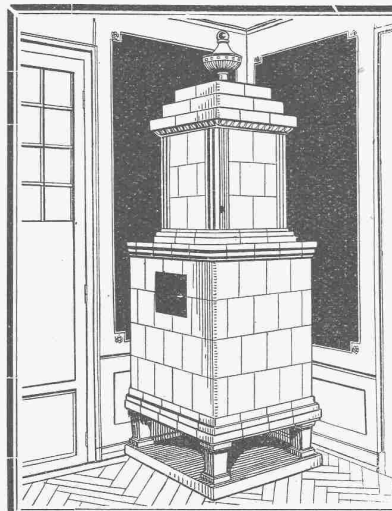
Pythagoras
Ges. 1 gesch.

Pythagoras-
Radiergummi

Pythagoras-
Bleistifte

Verlangen Sie Muster
und Preise

GEBRÜDER
SCHOLL
POSTSTRASSE 3 ZÜRICH



Kachel-Ofen

in jeder
Ausführung

**Ofenfabrik
Kohler A.G.**
Metz bei Biel

Gravitations- Oel-Filter

Vollständige Oelreinigung
gewährleistet.

Keine Abgang-Oele mehr!

Unentbehrlich in wirtschaftlich
hochstehenden Betrieben.

S. F. BOWSER & Co., Inc.
Fort Wayne, Indiana, U. S. A.

GENERALVERTRETER:

F. A. VON MOOS,
INGENIEUR
Reuss-Steg 3, LUZERN.



HEINRICH BRÄNDLI * HORGEN

Asphalt-, Dachpappen- und Holz cement-Fabrik

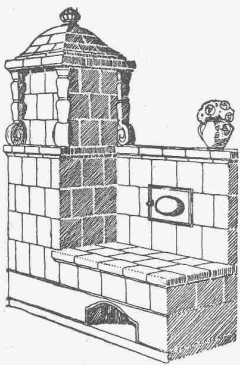
Asphalt-Beläge * Asphalt-Isolierungen

KORK

PLATTEN
SCHALEN
SCHROT

GEGEN: KÄLTE
WÄRME
SCHALL

DIPLOLITH u. GEMENTSTEIN-FABRIK E. G. KÄPFNACH-HORGEN



Die Zentral-Heizung

kombiniert mit Kachelofen, unser patentiertes System, ist wirtschaftlich die beste Heizart für Einfamilienhaus und Etagenwohnung.

Prima Referenzen.

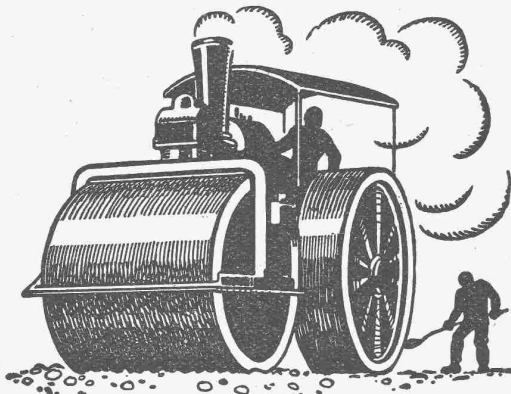
FRITZ LANG & Co., ZÜRICH 3
Zentralheizungen u. sanitäre Anlagen
Manessestr. 190 Teleph. Selnau 26.83

INGENIEURBUREAU
G. SCHNEIDER, dipl. Ingenieur
Nachfolger von Dr. ing. Bertschinger
Bahnhofstrasse 57 ZÜRICH
Telephon: Selnau 81.16

Strassenbau, Wasserbau, Eisenbeton etc.
Projekte, Bauleitung, Gutachten

Architekt oder Bautechniker

per 1. Oktober gesucht zur Ausarbeitung der Pläne für Geschäfts- und Wohnhaus-Bauten in Zürich. Es kommen nur Herren in Frage, welche sich an ganz exaktes und zuverlässiges Arbeiten gewöhnt sind. **Schriftliche** Offerten m. Zeugnissen u. Gehaltsansprüchen an **MAX STRUB, Architekt, Mainaustrasse 33, ZÜRICH 8.**

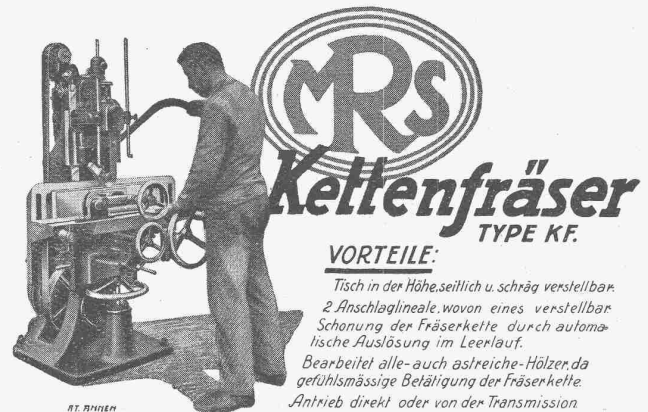


SCHWEIZ. STRASSENBAU-UNTERNEHMUNG A.G.

BERN
LAUPENSTR. 8
TEL.: BOLLWERK 34.83

ZÜRICH STEINWIESSTR. 40 TEL.: H. 48.81	LAUSANNE RUE D'ETRAZ 20 TEL.: 20.28	OLTEN SOLOTHURNERSTR. 4 TEL.: 7.88	ALPNACH BAHNHOFPLATZ TEL.: 7
---	--	---	---

Kleinsteinpflasterungen



Kettenfräser TYPE KF.

VORTEILE:

Tisch in der Höhe, seitlich u. schräg verstellbar.
2 Anschlaglineale, wovon eines verstellbar.
Schonung der Fräserkette durch automatische Auslösung im Leerlauf.
Bearbeitet alle- auch astreiche- Hölzer, da gefühlsmässige Betätigung der Fräserkette.
Antrieb direkt oder von der Transmission

MASCHINENFABRIK RAUSCHENBACH A.G.
GEGR. 1842 SCHAFFHAUSEN (SCHWEIZ).
Spezialfabrik für moderne Holzbearbeitungs- und Sägereimaschinen

Wir erstellen als Spezialität

den absolut säurefesten Bodenbelag

für Fabriken, Molkereien, Käsereien etc. — Garantiert frei von Reparaturen und Kalamitäten, haltbar auf Jahrzehnte hinaus.
Verlangen Sie Offerte und Vertreterbesuch. — Erste Referenzen.

FENNER & CO., Metallzement-Fabrik, HORGEN-Zürich
Spezialgeschäft für säurefeste Bodenbeläge und Abdichtungen

TELEPHON: HORGEN 83

TELEGRAMM-ADRESSE: FENNERCO

Silberne Medaille an der Schweizerischen landwirtschaftlichen Ausstellung, Bern 1925.

BODMER & Co ^{die} Zürich
OFENFABRIK
 SEEFELD - HOLBEINSTRASSE 22
 TEL. HOTT. 1273

Ingenieur-Schule

TECHNIKUM STRELITZ i. Meckl
 Hoch- u. Tiefbau, Eisen- u. Betonbau, Maschinenbau, Elektro-
 technik, Heizung. Billiger Aufenthalt. Programm umsonst.

SILVO

Silvo-Platten
 sind
 Imprägnierte, wasser-
 abweisende
 Holzfasertstoff-Platten
 für
**Bau- und
 Möbel-Schreinerei**
 Alleinige Fabrikanten:
Eternit Niederurnen

DEMAG
 1866

Welt- Marke
Elektro - Züge
 1/4 bis 5 t Tragkraft
**Universal-Hebezeug
 Ortsfest und fahrbar**
 Vertretung und Lager:
G. Bäumlin, Luzern
 Ingenieur

Seit 1890

Ventilatoren

Garantiert
 30-50% Ersparnis
 (Patent)
KÜNDIG
 Ventilatoren u. Apparatebau
STÄFA

WEITERE ERZEUGNISSE:
 Absaugeanlagen für alle Bedürfnisse. — Luft-
 Erhitzer für Dampf- und Warmwasser. — Luft-
 Heizapparate für Fabriken, Hallen etc. — Rauch-
 gas-Luftrohre für Abwärmerverwertung. —
 Luftbefeuchtungsapparate für die Industrie. —
 Luftfilter (Metall) für elektrische Maschinen, Kom-
 pressoren etc. — Entnebelungsapparate für Fär-
 bereien etc. — Trockenapparate f. alle Materialien.

Berechnungs - Ingenieur

mit langjähriger Praxis in ersten Firmen, Akademiker erwünscht,
 aber nicht Bedingung, der die Berechnung elektrischer Maschinen
 und Apparate für alle Stromarten, Transformatoren beherrscht, für
 unser technisches Bureau zu baldigstem Eintritt gesucht; Nicht-
 qualifizierte unberücksichtigt. Angebote mit Lebenslauf, Bild und
 Gehaltsansprüche sowie ehestem Eintrittstermin erbeten an
Meidinger & Co., Basel-Schweiz.

GARANTIE
 années **10** Jahre

La Toiture
IDÉALE
 Pour Usines,
 Garages,
 Chalets,
 etc. etc.

Die **ROK** ^{IDEALE}
BEDACHUNG
 für Fabriken,
 Garages, Chalets, usw

Erfançhèité.
 Légèrèfe.
 Économie.

Wetterfest.
 Leicht.
 Sparsam.

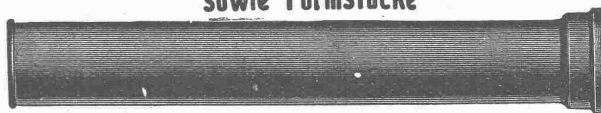
TRISTAR ^S
 Genève ^A

Architekt

künstlerisch und zeichnerisch
 begabte, rationell arbeitende
 I. Kraft mit langer, vielseitiger
 Praxis, sucht Stellung. — Offer-
 ten unter Chiffre Z. E. 2562 be-
 fördert Rudolf Mosse, Zürich.

Gusseiserne Muffen- und Flanschenröhren sowie Formstücke

Schweizer
 Normalien
 Lager
 in Winterthur



für
 normalen
 und höheren
 Betriebsdruck

Kägi & Co., Winterthur

Telephon Nr. 496

Aktien-Gesellschaft für Glasindustrie vorm. Friedr. Siemens

Neusattl bei Elbogen (Czechoslowakei)

Station Neusattl-
 Glasfabrik Csl. St. B

Fabriken in:

Neusattl bei Elbogen, Kosten bei
 Tepitz, Graz (Steiermark), Dresden,
 Döhlen bei Dresden, Würges im
 Westerwald, Osterwald (Kreis Hammeln),
 Usch bei Schneidemühl, Gierwitz
 i. Schlessen, Gertraudenhütte bei
 Schneidemühl

Telegr:
 Glasfabrik Neu-
 sattl bei Elbogen
 ABC code used

Eseport

nach allen Weltteilen

Korrespondenz:
 Deutsch, Cechisch
 englisch, Franzö-
 sisch, italienisch

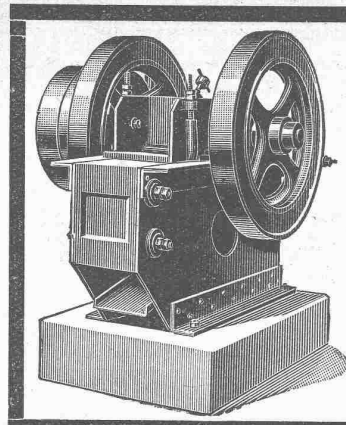
Erzeugnisse:

Flaschen aller Art für Wein, Bier,
 Löh, Milch, Mineralwasser, Flaschen-
 verschlüsse für alle Arten Flaschen, Kon-
 servengläser, Korbflaschen, Drahtglas
 für Oberlichte, Seitenfenster u. Fußboden-
 Konstruktion aller Art, Glasziegel, glatt u.
 gefalzt, Fußbodenplatten mit und ohne
 Drahteinlage, Glasbausteine geblasen u.
 gepresst für Fenster- u. Gewölbedeckungen,
 gestanzte Glasbuchstaben für Firmenschilder,
 u. Aufschriften, Drahtglas-Signalscheiben,
 für Bahnen, Wasserstandsmeßgläser, Flach-
 u. halbrund für Dampfessel, Schiffslinsen
 u. Schaugläser mit Drahteinlage, Rohglaß-
 glas und Ornamentglas usw. usw.

Erfindungs-Patente
Marken-Muster-
& Modell-Schutz im In- u. Ausland
H. KIRCHHOFER vormals
Bourry-Séquin & Co., ZÜRICH
1880.
Gegründet

ARCHITEKT

Dipl. E. T. H., selbständig, mit vielseitigen praktischen Erfahrungen auf Bureau u. Bauplatz, **sucht** sofort Stellung in Architekturbureau oder Baugeschäft als I. Kraft. — Offerten unter Chiffre Z. D. 2561 befördert
Rudolf Mosse, Zürich.



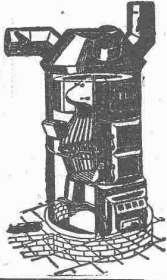
Steinbrecher

Schweizer Fabrikat von Roll, fahrbar und stationär

Betonmischer, Rollmaterial, Hebezeuge, Turmdrehkrane, Kompressoren, Sortiermaschinen, Waschmaschinen, Strassenwalzen, Bauwerkzeuge, etc.

ROBERT AEBI & CIE., A.-G., ZÜRICH I
INGENIEURBUREAU-MASCHINENFABRIK

ETNA-Frischluf-Heizung



vieltausendfach bewährt und ausgeführt, vereinigt die Vorzüge der Zentralheizung, mit gleichzeitiger Ventilation.
Einzige rationelle Heizungsart für Kirchen, Kapellen, grosse Säle, Fabrikräume, Kinos, Autogaragen etc.
Modernisieren alter, bestehender Luftheizungen.

Prospekt und Kostenvoranschläge kostenlos.

Schmitt & Co., Basel
Güterstr. 187 - Tel.: Safran 47.30

Elektromech. Apparate-Fabrikat.-Werkstätte

sucht Aufträge jeder Art

Stanzartikel, Spulenwicklerei etc. Reparaturen prompt und billig. E. DÜRSTELER, Aemtlerstrasse 82 a, ZÜRICH.

Schwimmbagger

Tagesleistung ca. 100 m³, gut erhalten, ist per sofort

zu verkaufen.

Anfragen beliebe man zu richten an
Bahnhofpostfach 7620, Zürich.

Zu verkaufen:

- Eine vert., zweizyl. Compound-Dampfmaschine mit Einspritz-Kondensation, 300 Umdr./Min., 170 bis 235 PS, direkt gekuppelt mit:
 - einem Drehstrom-Schwungrad-Generator, 150 kVA, 520 Volt, 50 Per.
 - Eine vert. Compound-Tandem-Dampfmaschine mit Einspritz-Kondensation, 150 Umdr./Min., 50 bis 70 PS, Schwungrad 2000 mm.
 - Eine horlz. Einzylinder-Dampfmaschine mit Einspritz-Kondensation, 130 Umdr./Min., 60 PS, Schwungrad 2500 mm. Dampfspannung für sämtliche Dampfmaschinen 10 Atm.
 - Eine Strassenbahn-Lokomotive für Normalspur, Radstand 1800 mm, maxim. Zugkraft ca. 1500 kg.
 - Ein Halb-Lokomobil, Fabrikat Gebr. Sulzer, Winterthur, 7 Atm. Ueberdruck, 16 bis 26 PS, 140 Umdr./Min.
 - Ein Lokomobil, Fabrikat King & Cie., Zürich, 8 Atm. Ueberdruck, 20 bis 25 PS, 150 Umdr./Min.
 - Ein Halb-Lokomobil, Fabrikat Heinr. Lanz, Mannheim, 8 Atm. Ueberdruck, 15 bis 18 PS, 145 Umdr./Min.
 - Ein Halb-Lokomobil, Fabrikat Gebr. Sulzer, Winterthur, 7 Atm. Ueberdruck, 40 bis 65 PS, 125 Umdr./Min.
- Offerten unter Chiffre N. 2805 Sn. befördert
Publicitas Solothurn.



Zu kaufen gesucht
guterhaltene

Wasser-Turbine

welche mit 5,5 Atmosphären 4 bis 5 PS leisten wird.
Offerten an A. JANUTIN, Schreinermeister, Arosa.

Patent-Verkauf od. Lizenz-Abgabe.

Die Inhaberin des schweizerischen Patentes Nr. 97867 vom 7. Januar 1921, betreffend:

„Verfahren zur Herstellung von Aluminium-Chlorür“, wünscht das Patent zu verkaufen, in Lizenz zu geben oder anderweitige Vereinbarungen für die Fabrikation in der Schweiz einzugehen. — Anfragen befördert
H. KIRCHHOFER vormals Bourry-Séquin & Co., Ingenieur- und Patentanwaltsbureau in Zürich 1, Löwenstr. 51.

Deutscher Werkführer Masch.

21 Jahre, grosse Figur, 4 Jahre praktische Lehre in sämtlichen Betriebsabteilungen

Maybach-Motorenbau

1 1/2 Jahre Ingenieurschule. Arbeitet auch vollständig praktisch mit. Hohe Kenntnisse für Einlaufen und Einfahren von Motoren. — Offerten unter Chiffre Z. B. 2692 befördert

Rudolf Mosse, Zürich.

Zu verkaufen: Architektur-Bücher und -Zeitschriften. Offerten unt. Chiffre JHc. 1362 Z. an Schweizer-Annoncen A.-G., Zürich, Bahnhofstrasse 100.

KARBID

E. R. A. G.

für Beleuchtung und Schweissung erhalten Sie in bester Qualität bei

Elektrowerke
Reichenbach A.-G. Luzern.

Depots in der ganzen Schweiz.

Drahtseil

zu verkaufen.

Ca. 800 Meter gut erhaltenes Seilbahnkabel, ca. 3,7 kg Metergewicht, 6 Litzen, 102 Drähte mit Hanfseele, Durchmesser 33 mm, ursprüngliche Bruchfestigkeit 70 Tonnen, pro Meter à Fr. 1.—.

Niesenbahn A.-G., Mülmenen.

Das Zollbau-Lamellendach

(Schweiz. Patent 100638)

ist die einfachste

Stützenfreie Dachkonstruktion

für Festhütten, Hangars, Hallen, Schuppen etc.

Projekte und Ausführungslizenzen durch den Inhaber der Generallizenz für die Schweiz:

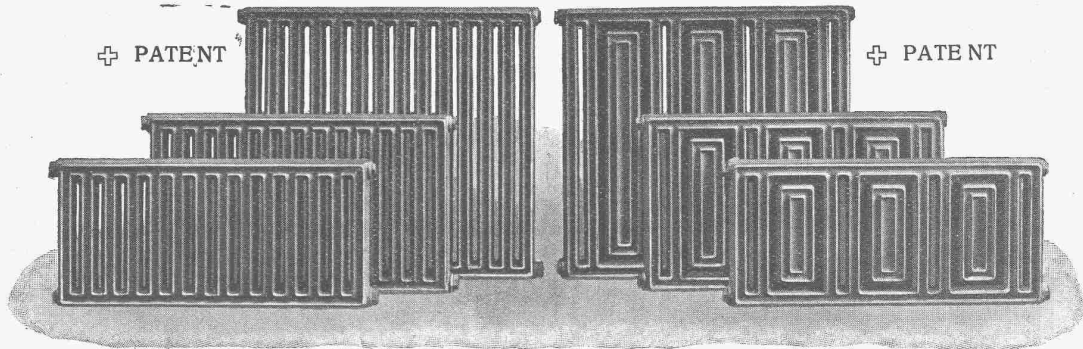
Alfred Hässig, Architekt, Zürich 7
Rislingsstrasse 1 Tel.: Hottingen 61.38



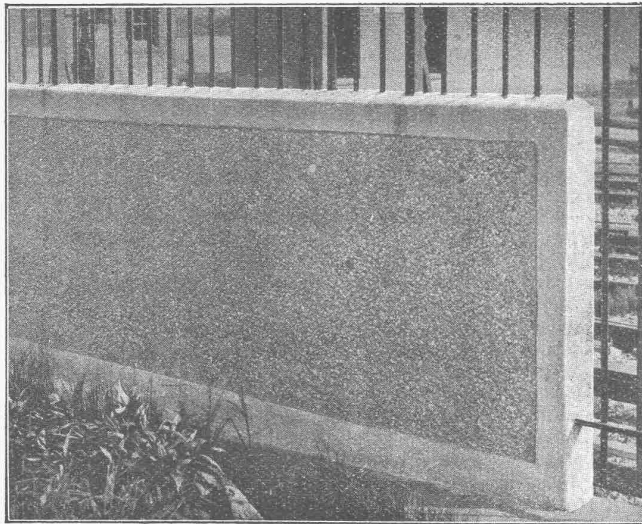
GESELLSCHAFT DER LUDW. VON ROLL'SCHEN EISENWERKE
 · FILIALE: EISENWERK CLUS KT. SOLOTHURN ·



RADIATOR COLUMBUS



Grosse Wärmeabgabe pro Flächeninhalt und Raumbedarf. Kleiner Wasserinhalt. Beste Ausnützung des Raumes.
 Gefällige Erscheinung.
 Zu beziehen durch die Installationsfirmen.



Keine hässlichen, grauen
 Betonsichtflächen mehr!

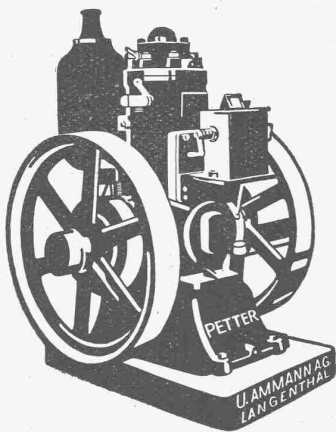
Verfahren und Produkt
 gesetzlich geschützt.



löst das Problem der Betonsichtflächen.

Context ist ein Lack, der auf die Schalung gestrichen, die Eigenschaft besitzt, den Cement auf eine gewisse Tiefe am Abbinden zu verhindern. Nach dem Ausschalen kann die Cementhaut durch Drahtbürste oder starken Wasserstrahl entfernt werden, wodurch das natürliche Gefüge des Betons blossgelegt wird. Durch geeignetes Vorsatzmaterial kann jeder beliebige Effekt erzielt werden. — Muss eine Betonfläche aus irgend einem Grunde verputzt werden, so ergibt die Vorbehandlung mit Context die richtige, rauhe Unterlage zur dauernden Haftung. — Auskunft erteilen:

CONTEXT S. A., GENÈVE, Postfach Rive 244.

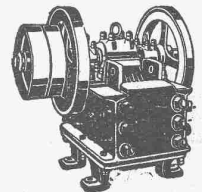


„Petter“ „Petter“ Rohölmotoren

sind immer,
 — auch bei kältester Witterung —
 betriebsbereit!

Ausführungen 5 bis 42 PS.

Zuverlässigste und billigste Antriebskraft für Baugewerbe
 und Industrie.



Steinbrecher

Verlangen Sie unsere kostenlose Offerte oder Vorführung der Maschinen.

U. Ammann, Maschinenfabrik A.-G., Langenthal