

Zeitschrift: Schweizerische Bauzeitung
Herausgeber: Verlags-AG der akademischen technischen Vereine
Band: 87/88 (1926)
Heft: 12

Werbung

Nutzungsbedingungen

Die ETH-Bibliothek ist die Anbieterin der digitalisierten Zeitschriften. Sie besitzt keine Urheberrechte an den Zeitschriften und ist nicht verantwortlich für deren Inhalte. Die Rechte liegen in der Regel bei den Herausgebern beziehungsweise den externen Rechteinhabern. [Siehe Rechtliche Hinweise.](#)

Conditions d'utilisation

L'ETH Library est le fournisseur des revues numérisées. Elle ne détient aucun droit d'auteur sur les revues et n'est pas responsable de leur contenu. En règle générale, les droits sont détenus par les éditeurs ou les détenteurs de droits externes. [Voir Informations légales.](#)

Terms of use

The ETH Library is the provider of the digitised journals. It does not own any copyrights to the journals and is not responsible for their content. The rights usually lie with the publishers or the external rights holders. [See Legal notice.](#)

Download PDF: 13.03.2025

ETH-Bibliothek Zürich, E-Periodica, <https://www.e-periodica.ch>

SCHWEIZERISCHE BAUZEITUNG

WOCHENSCHRIFT FÜR ARCHITEKTUR / INGENIEURWESEN / MASCHINENTECHNIK
REVUE POLYTECHNIQUE SUISSE

OFFIZIELLES ORGAN DES SCHWEIZER INGENIEUR- UND ARCHITEKTEN-VEREINS
UND DER GESELLSCHAFT EHEMAL. STUDIERENDER DER EIDG. TECHN. HOCHSCHULE
GEGRÜNDET 1883 VON ING. A. WALDNER / HERAUSGEGEBEN VON ING. C. JEGHER

Vereins-Mitglieder, beim Verlag, Schweiz 32 Fr.,
Ausland 40 Fr. jährl.; Nicht-Mitglieder 40 bzw.
50 Fr., postamtl. 30 Cts. mehr. / Einzel-Nr. 1 Fr.

VERLAG CARL JEGHER, ZÜRICH
Dianastrasse Nr. 5 / In Kommission
bei Rascher & Cie., Zürich u. Leipzig

Inserate durch RUDOLF MOSSE, Zürich, die
viergespaltene Colonelzeile 50, Titelseite 80 Cts.,
Anzeigen ausländ. Ursprungs 60 Cts., Titelseite 1 Fr.

Hochdruck-Zentrifugal-
Ventilatoren f. Stollen-
Ventilation

SULZER VENTILATOREN

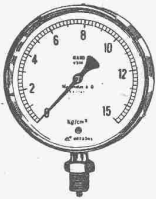
Schrauben-Ventilatoren
für Transformatoren-
kühlung

GEBRÜDER SULZER, AKTIENGESELLSCHAFT, WINTERTHUR

OTIS-AUFZÜGE

130 000 ANLAGEN AUSGEFÜHRT, DAVON IN EUROPA ÜBER 30 000

OTIS-AUFZUGSWERKE, FABRIK ZÜRICH

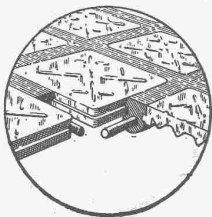
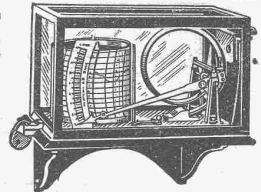


Manometer A.-G., Zürich, Armaturen-Fabrik

(vormals Schäffer & Budenberg, Filiale Seebach, ständige Fabrikation seit 1893)

Manometer, Thermometer, Dynamometer

mit und ohne Registrierung, für jeden Zweck, bewährteste Konstruktionen, genau und zuverlässig.
Dampfventile, Hähne aller Art, Wasserstände, Schutzgläser,
Pumpen, Injektoren, Elevatoren, Kondensstöpfe u. s. w.



Begehbare Oberlichter aus

LUXFER-GLASBETON

⊕ Pat. Nr. 112 921

sind besser und billiger als unsere bisherigen Keppler-Glasbeton-Oberlichter

Rob. Looser & Cie., Zürich 4

Badenerstr. 41 — Tel. S. 72.95

ISOLA

Fachgemässe Erstellung von wasserdichten, teerfreien Asphaltbelägen und
Bedachungen aller Art mit Metall-Einlage nach
patentiertem, best bewährtem Verfahren.

Fabrikation von streichfertigem, teerfreiem Goudron für kalte und heisse Goudron-
Anstriche, garantiert beste Qualität.

Asphaltarbeiten.

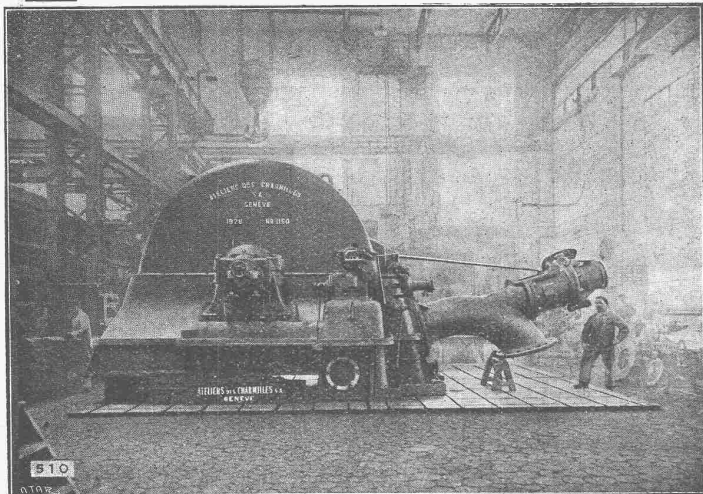
über 20 Jahre im In- und Ausland

ISOLA A.-G., Hoch- und Tief- ZÜRICH Telefon: **Sel. 80.35**
baudichtungen

W. KOCH & Co, ZÜRICH

Eisen-, Hoch- und Brückenbau
Wehranlagen

TURBINES HYDRAULIQUES



USINE DE VERNAYAZ (Valais)

CHEMINS DE FER FÉDÉRAUX - BERNE

Une des turbines Pelton de 20 000 chevaux sous 640 mètres de chute.



ATELIERS DES CHARMILLES GENÈVE



ROLLMATERIAL & BAUMASCHINEN A-G

RUBAG
SEIDENGASSE 16 · ZÜRICH 1

Das lästige
und zeitraubende
Zerschneiden der

Drahtziegel -Rollen

fällt weg. Die
Schweiz. Drahtziegel-
Fabrik A.-G., Lotzwil
liefert

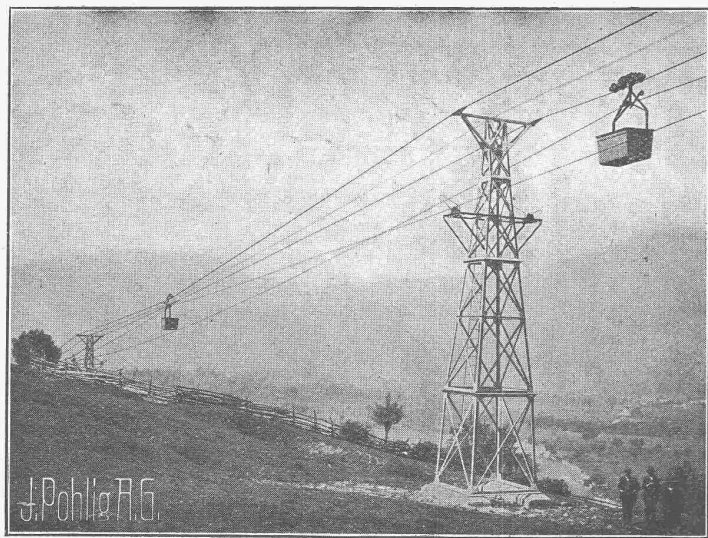
Drahtziegel -Streifen

in allen Breiten.
Muster und Preislisten verlangen
Goldene Medaillen:
Bern 1914, Barcelona 1921
Burgdorf 1924

PERSONEN-
u. LASTEN-
AUFZÜGE
KRANEN
FLASCHENZÜGE
MOTOREN
1/100-60 PS

SCHINDLER & CO
LUZERN
GEGRÜNDET
1874

J. POHLIG A.-G. KÖLN



Drahtseilbahnen

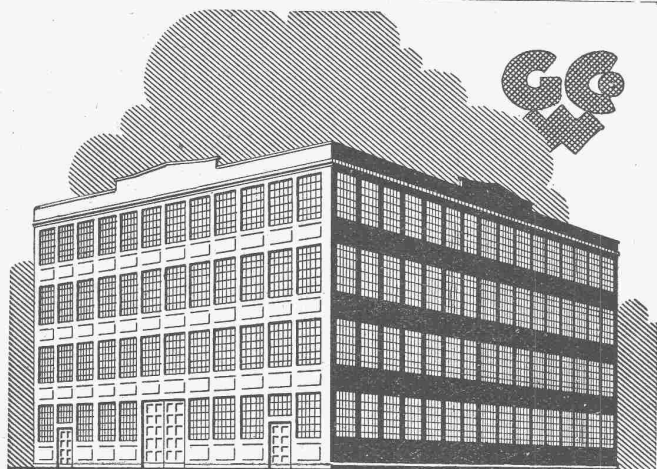
für

Güter-

und

Personenbeförderung

VERTRETUNG FÜR DIE SCHWEIZ: FR. WALDHERR, ZÜRICH, SEEFELDSTRASSE 120



**SCHMIEDEEISERNE
FENSTER**

**TÜREN
U. TORE
FÜR**

FABRIKBAUTEN

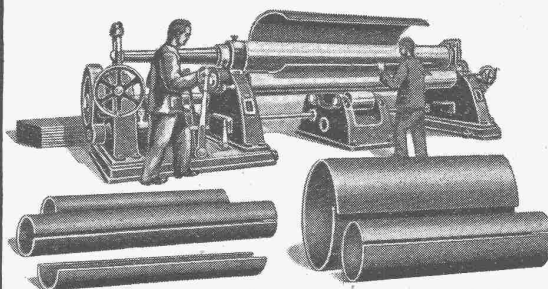
**GEILINGER U. CO
WINTERTHUR**

MASCHINENFABRIK WEINGARTEN

vorm. Hch. Schatz
A.-G.



Weingarten =
Württbg.



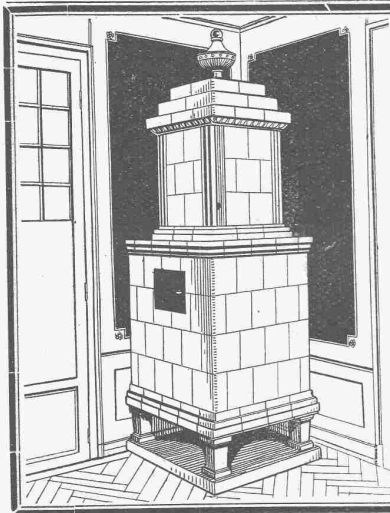
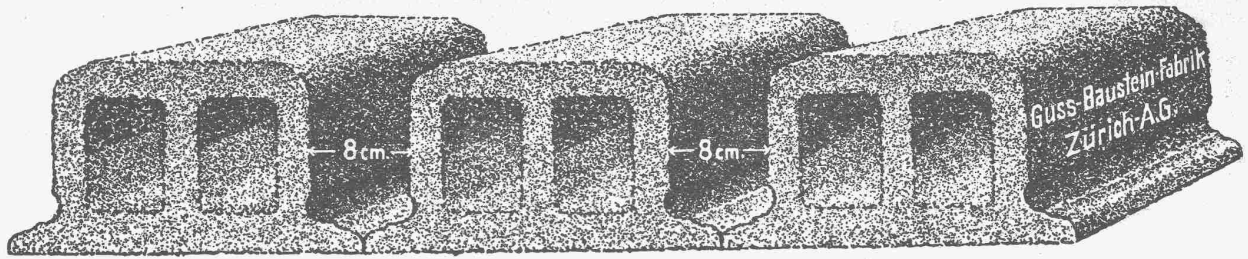
Dreiwalzen Blech-Rund-oder Biegemaschine
zum zylindrischen und konischen Einrollen von Kesselschüssen, Rohren,
Behältern u.s.w. für Bleche bis zu 25mm Dicke bei 4000mm größter Breite,
mit maschineller Höhenverstellung und Kippvorrichtung der Oberwalze.

Neueste Konstruktion. Hohe Arbeitsgeschwindigkeit. Erstklassige Bearbeitung. Bequeme Bedienung

J50

Ausstellungslager Zürich, Ausstellungsstrasse 25.

Deckensteine PHÖNIX (Eingetr. Marke)



Kachel-Ofen

in jeder Ausführung

Ofenfabrik Kohler A.G.

Metz bei Biel

Seit 1890

Ventilatoren

Garantiert 30-50% Ersparnis (Patent)

KÜNDIG
Ventilatoren u. Apparatebau
STÄFA

WEITERE ERZEUGNISSE:

Absauganlagen für alle Bedürfnisse. — Luft-Erhitzer für Dampf- und Warmwasser. — Luft-Heizapparate für Fabriken, Hallen etc. — Rauchgas-Lufterhitzer für Abwärmerverwertung. — Luftbefeuchtungsapparate für die Industrie. — Luftfilter (Metall) für elektrische Maschinen, Kompressoren etc. — Entnebelungsapparate für Färbereien etc. — Trockenapparate f. alle Materialien.

Stahlformguß

bis 25 Tonnen Stückgewicht,

SPEZIALITÄT:

Zahnräder mit rohen und geschnittenen Zähnen,
Räder und Radsätze für Feldbahnen

liefert:

Stahlwerk Oeking A.G. Düsseldorf

vertreten durch:

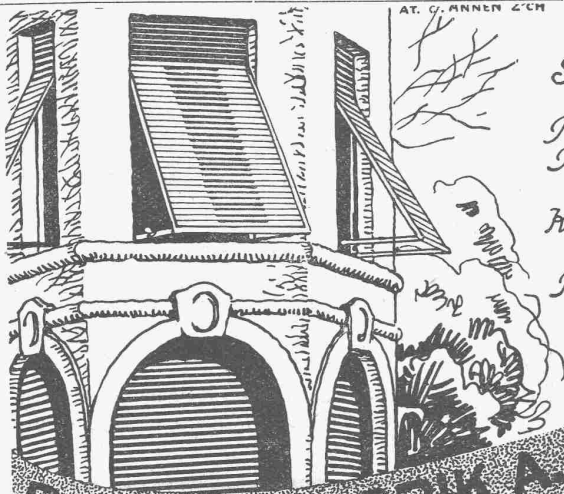
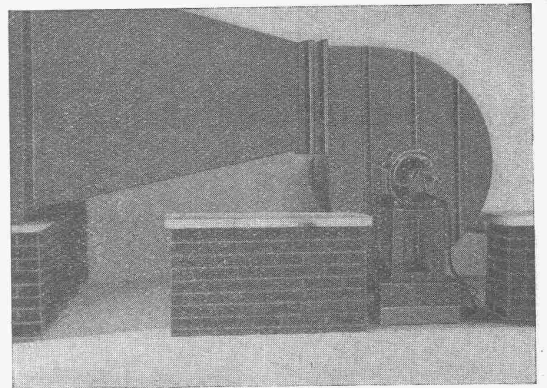
F. A. von MOOS, Ingenieur,
Reuss-Steg 3, LUZERN.

Dr. A. Leumann, Basel 1

Fabrik elektrischer Maschinen und Ventilatoren

FABRIKATIONSZWEIGE:

- ELEKTRO-MOTOREN
FÜR DREH- UND GLEICHSTROM
- EINPHASEN-COLLECTOR-MOTOREN
- DREH- UND WECHSELSTROM-GENERATOREN
- GLEICHSTROM-DYNAMOS
FÜR HOHE STROMSTÄRKEN
- LICHTBOGEN-SCHWEISSDYNAMOS
- TRANSFORMATOREN
IN LUFT- UND ÖLKÜHLUNG
- SPEZIAL-TRANSFORMATOREN
BIS 300 000 VOLT
- INDUKTIONSREGLER
- ELEKTRO-VENTILATOREN
FÜR ENTLÜFTUNGEN
- HOCHDRUCKGEBLÄSE
- SCHMIEDEGEBLÄSE
- ORGELGEBLÄSE
- CUPOLOFENGEBLÄSE
- PNEUMATISCHE TRANSPORTANLAGEN

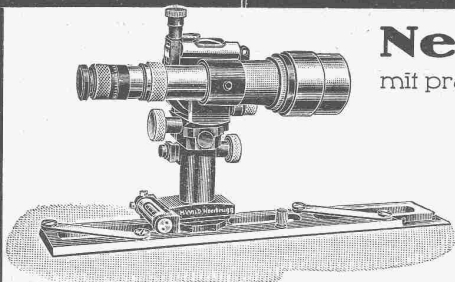


Stahlwellblechrolladen
Scheerer- u. Rollgitter / Holzrolltore
Holzrolladen
Rollschutzwände / Saalabschlüsse
Rolljalousien / Jalousieklappladen
mit und ohne Beschläglieferung
Komplette Schaufensteranlagen in Eisen und Holz
Pegeltuch-
Rouleaux für Schaufenster u. Veranden
Sonnenstoren

ROLLADENFABRIK A. GRIESSER A.S. AADORF

Zweigniederlassung:

Zürich
Militärstrasse 108



Kippregel Wild — 1/4 nat. Grösse

Neue Kippregel

mit praktischen Neuerungen — grösste Leistungsfähigkeit

WILD

Universal-Theodolit, Präz. Distanzmesser
Nivellierinstrument

— Photogrammetrische Apparate —

A.-G. Heinrich Wild - Heerbrugg (Schweiz)

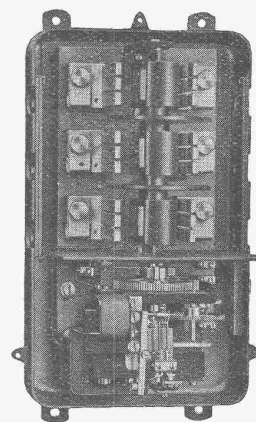


KRAFTÜBERTRAGUNGSWERKE RHEINFELDEN A.-G. (BADEN)
Kombinierte Rechen-Reinigungsmaschine mit doppeltem Schwenkkran

In- und
Auslandspatente **MASCHINENFABRIK** Gegr.
JONNERET SOHN, GENF 1850

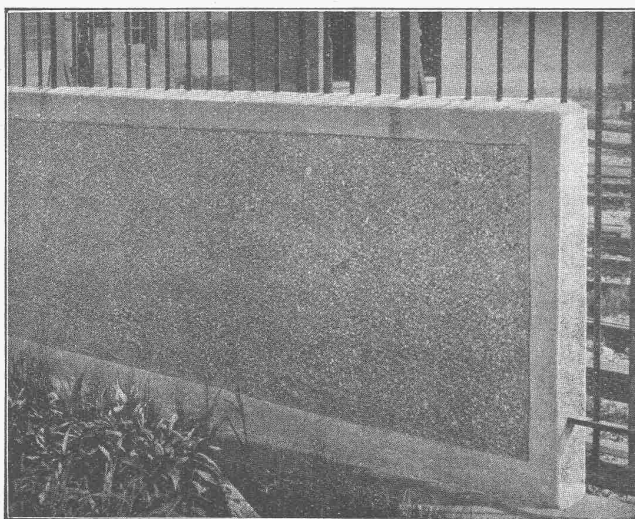
Rechenreinigungsmaschinen f. jede Tiefe u. Rechenneigung
Projekte und Kostenanschläge kostenlos

LANDIS & GYR- Wechselstrom- Schaltautomaten



Die bewährten
Schaltapparate
für

Warmwasser - Versorgung
Landis & Gyr A.-G., Zug



Keine hässlichen, grauen

Betonsichtflächen mehr!

Verfahren und Produkt
gesetzlich geschützt.



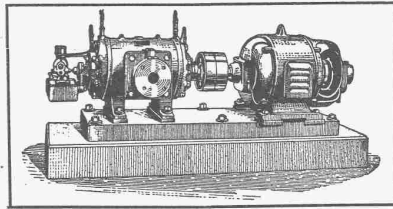
löst das Problem der Betonsichtflächen.

Contex ist ein Lack, der auf die Schalung gestrichen, die Eigenschaft besitzt, den Cement auf eine gewisse Tiefe am Abbinden zu verhindern. Nach dem Ausschalen kann die Cementschicht durch Drahtbürste oder starken Wasserstrahl entfernt werden, wodurch das natürliche Gefüge des Betons blossgelegt wird. Durch geeignetes Vorsatzmaterial kann jeder beliebige Effekt erzielt werden. — Muss eine Betonfläche aus irgend einem Grunde verputzt werden, so ergibt die Vorbehandlung mit Contex die richtige, raue Unterlage zur dauernden Haftung. — Auskunft erteilen:

CONTEX S. A., GENF, Postfach Rive 244.

BURCKHARDT

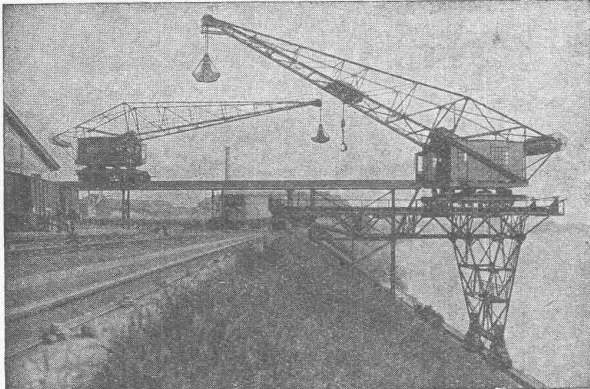
Kolben- und Rotations-
Maschinen
50 jährige Erfahrung



Riemenantrieb oder direkte
Kupplung mit Motoren
Erstklassige Ausführungen

KOMPRESSOREN — VAKUUMPUMPEN

MASCHINENFABRIK BURCKHARDT A. G. BASEL

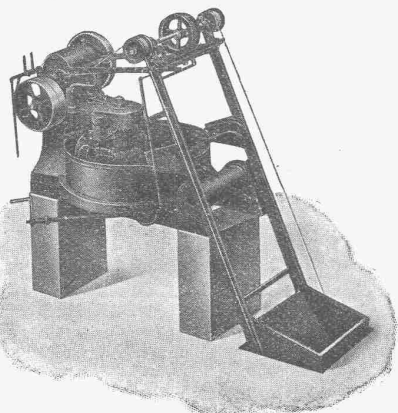


Hochbahn-Drehkran für Greiferbetrieb. Tragkraft 4 t, Ausladung 26 m, Hochbahn 200 m lang. Geliefert für den Rheinhafen Basel.
Halbportal-Drehkran für Greifer- und Stückgutbetrieb, Tragkraft 4t bei 20 m Ausladung, 8 t bei 10 m Ausladung. Geliefert für den Rheinhafen Basel.

MASCHINENFABRIK Ruegger & Co. A.-G. Basel

**KRANE ALLER ART
ELEKTROFLASCHENZÜGE
RANGIERANLAGEN, SPILLS
TRANSPORTANLAGEN
für Massen- u. Einzelgüter**

FÖRDERBÄNDER LUFTSEILBAHNEN



Mischen Sie?

dann müssen Sie besser, schneller und billiger mischen,
mindestens dreimal so schnell wie bisher.

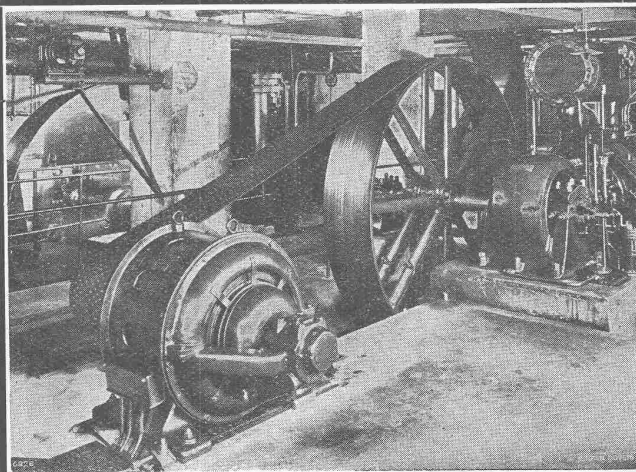
Unser neuer

Gegenstrom-Schnellmischer „Patent Eirich“

übertrifft jede andere Konstruktion, sowohl in bezug auf Qualität - als auch Mengenleistung
Ernstlichen Reflektanten wird dieser Mischer 8 Tage zur Probe überlassen.

— Lieferbar für 50, 150, 250 und 500 Liter Füllung. —

Maschinenfabrik **GUSTAV EIRICH, G. m. b. H., HARDHEIM (Baden).**
Generalvertreter für die Schweiz:
Dipl. Ing. **J. ALF. BRUNNER, LUZERN - Bahnhofstr. 7 - Tel. 665**



„Pieuvre“-Treibriemen

✦ Patent ✦

Garantie für volle Leistungsfähigkeit
bei schwierigsten Antriebsverhältnissen
Kleinste Achsabstände

Wegfall aller Spannrollen!

Verlangen Sie kostenlosen Be-
such unseres Reisevertreters

Bild links: **Pieuvre-Treibriemen** für eine Kraftübertragung von **250 PS** bei **24 m/sek** Riemengeschwindigkeit. — **Früher Spannrollenantrieb.** Durchmesser der Antriebscheibe: 575 mm, der getriebenen Scheibe: 3000 mm. — Achsabstand: 3700 mm. — **„Pieuvre“-Riemen**: 500 x 10 mm.
Kompressor-Anlage der Firma A.-G. Brown, Boveri & Cie., Baden

RAUCH & C^{IE}, MEILEN
Telephon 248