

Objektyp: **Advertising**

Zeitschrift: **Schweizerische Bauzeitung**

Band (Jahr): **87/88 (1926)**

Heft 12

PDF erstellt am: **22.07.2024**

Nutzungsbedingungen

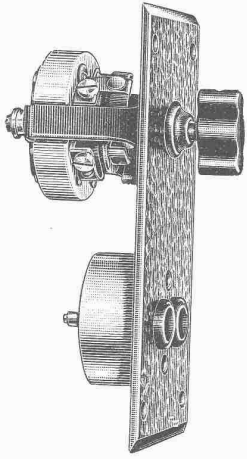
Die ETH-Bibliothek ist Anbieterin der digitalisierten Zeitschriften. Sie besitzt keine Urheberrechte an den Inhalten der Zeitschriften. Die Rechte liegen in der Regel bei den Herausgebern.

Die auf der Plattform e-periodica veröffentlichten Dokumente stehen für nicht-kommerzielle Zwecke in Lehre und Forschung sowie für die private Nutzung frei zur Verfügung. Einzelne Dateien oder Ausdrucke aus diesem Angebot können zusammen mit diesen Nutzungsbedingungen und den korrekten Herkunftsbezeichnungen weitergegeben werden.

Das Veröffentlichen von Bildern in Print- und Online-Publikationen ist nur mit vorheriger Genehmigung der Rechteinhaber erlaubt. Die systematische Speicherung von Teilen des elektronischen Angebots auf anderen Servern bedarf ebenfalls des schriftlichen Einverständnisses der Rechteinhaber.

Haftungsausschluss

Alle Angaben erfolgen ohne Gewähr für Vollständigkeit oder Richtigkeit. Es wird keine Haftung übernommen für Schäden durch die Verwendung von Informationen aus diesem Online-Angebot oder durch das Fehlen von Informationen. Dies gilt auch für Inhalte Dritter, die über dieses Angebot zugänglich sind.



ADOLF FELLER, HORGEN

FABRIK ELEKTRISCHER APPARATE

baut als Spezialität

Apparate für Unterputz-Montage

patentierter, erprobter Konstruktion,
für jede Beanspruchung.

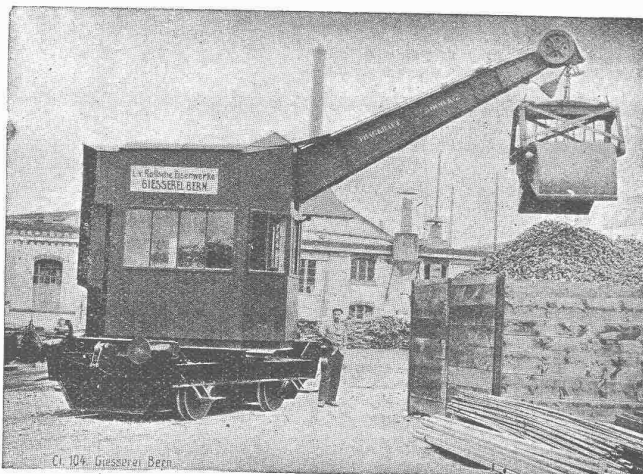
Gesellschaft der L. von Roll'schen Eisenwerke, Gerlafingen

Gegründet 1823

Werk „Giesserei Bern“ in Bern

Gegründet 1823

Konstruktionswerkstätten, Eisengiesserei



Cl. 104. Giesserei Bern.
Lokomotivdrehkran mit Akkumulatorenbetrieb, 5 Tonnen Tragkraft.

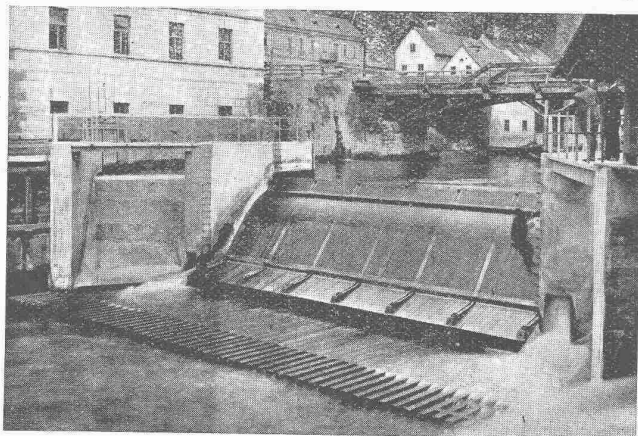
Hebezeuge

Eisenbahnmaterial
Schützenanlagen und
Wehreinrichtungen
Zahnradbahnmaterial
Standseilbahnen
Allgem. Maschinenbau



Telegramme: Giesserei Bern

Telephon: Bollwerk 1066



Hydraulisches Dachwehr

*Automatisch und mühelos bedienbar,
bester Hochwasserschutz.*

Ueber 50 Anlagen ausgeführt, beste Referenzen.

**Ueberfallklappen,
Abflussregulierung,
Automat. Saugüberfälle,
Kolksicherer Sturzboden.**

PATENT PFLETSCHINGER-LÄUFER

HUBER & LUTZ, Ing.-Bureau
ZÜRICH, Stampfenbachstrasse 75

A.-G. der
Maschinenfabrik
von

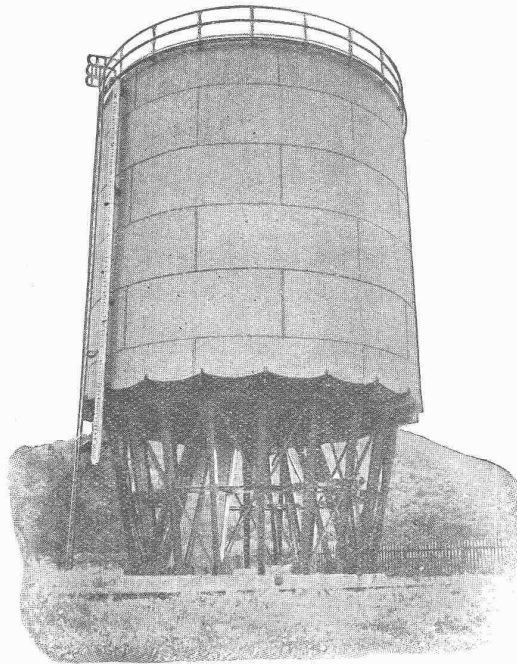
Theodor Bell & Cie.

Kriens-Luzern

Gegründet 1855

Kesselschmiede

Behälter aller Art,
Druckleitungen
für Wasserkraftwerke,
Autogene und elektrische
Schweissungen.



Genieteter Laugenbehälter von 1000 m³ bzw. 1350 Tonnen Inhalt,
10,8 m Durchmesser, 12 m Höhe, mit Spezialbodenkonstruktion.

Arbeiten

Eiserne Brücken-
und Hochbaukonstruktionen,
Ganze Fabrikbauten,
Galvanische
Verkupferungen.

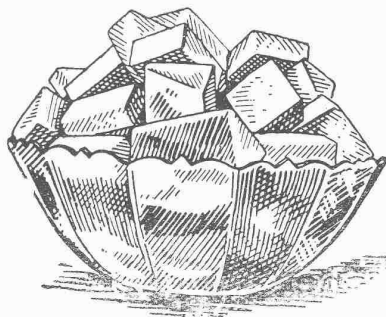
Verfügen Sie
bei Ihren Wohnbauten den
Einbau unseres

**Electrolux-
Kühlschranks**

System Platen-Munters

GOLDENE MEDAILLE:
Nations Health Exhibition 1926

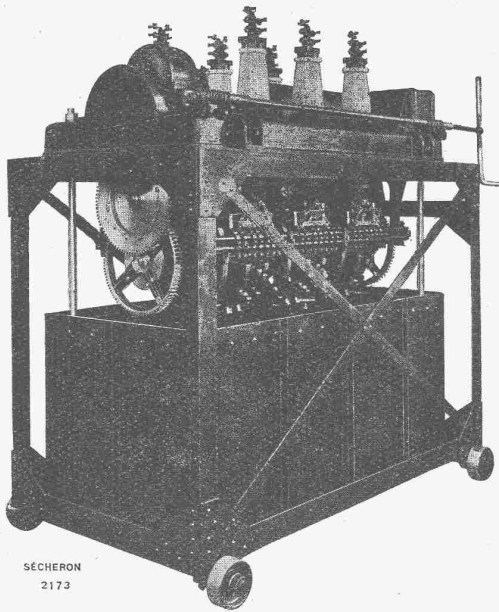
Kein Motor! Einfache Handhabung!



„Verdunstung erzeugt
Kälte“

Electro Lux A.-G.
Zürich

SÉCHERON



SÉCHERON
2173

Controller pour réglage de tension.
 Puissance traversante 3500 kVA. - Tension nominale 24.000 V. - Tension de service 17.600 V.
 — Centrale de Spiez —

TRACTION ÉLECTRIQUE

LOCOMOTIVES

AUTOMOTRICES

TRAMWAYS

TRANSFORMATEURS

MACHINES ROTATIVES
 à courants alternatifs et continu

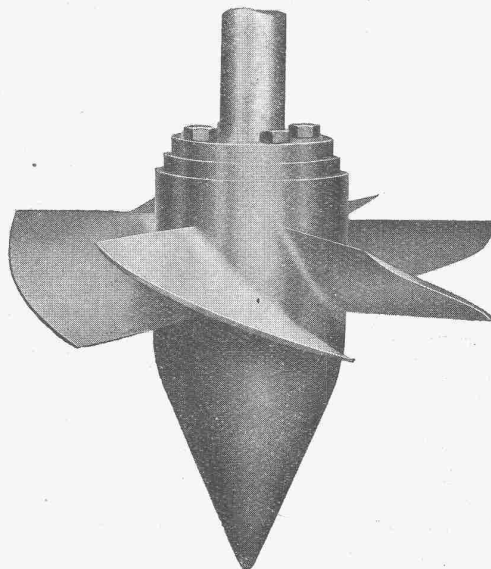
APPAREILS POUR LA SOUDURE ÉLECTRIQUE

S. A. DES ATELIERS DE SÉCHERON - GENÈVE

Escher Wyss & C^{ie}, Zürich

Propeller- Turbinen

Kaplan- Turbinen



W 1243/4

Höchster
Wirkungsgrad

Grösste
Schnelläufigkeit

Submissions-Anzeiger

Termin	Auskunftstelle	Gegenstand
23. September	Fritz Hügli, Techn. Bureau, Wattwil	Kanalisation im Dorf Hemberg (Toggenburg)
25. "	J. Nold, Arch., Felsberg/Chur	Rohbauarbeiten zu einem grössern Neubau in Churwalden
25. "	Service des Baux, Lausanne	Neue Trinkwasser-Zuleitung (2630 m) in Chardonne sur Vevey
26. "	E. Kaufmann, Arch., Sternmattstr. 30, Luzern	Neue Turnhalle in Perlen
30. "	Bauführer Zogg, Sargans	Sperrenbauten im Gasenzenbach bei Gams

A.-G. Kalk in Zürich

umfassend die Fabriken

Kalkwerk Schinznach-Bad, G. Knoblauch jr.
Hydraulische Kalkfabrik Holderbank
G. Spühler, Rekingen
Kalk- und Cementfabriken Beckenried A.-G.
K. Hürlimann Söhne, Brunnen

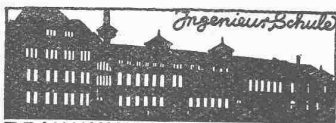
Ingenieur Borner & Cie., Wallenstadt
Cement- und Kalkfabriken R. Vigier A.-G., Luterbach
Jura Cementfabriken, Aarau
Cement- und Kalkwerke Liesberg A.-G.

Hydraulische Kalk- und Gipsfabrik, Bärschwil
Gips-Union A.-G., Zürich
Schweiz. Cementindustrie-Ges., Heerbrugg
Vereinigte Cementfabriken Rozloch A.-G.
Gips- und Kalkwerke Krattigen, Bern

empfiehlt den Konsumenten ihren

Ia hydraulischen Kalk.

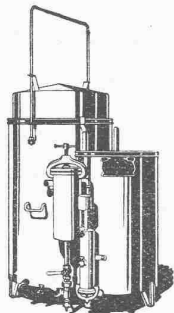
Verkaufsstelle: **E. G. PORTLAND, ZÜRICH.** Bureau: Seidengasse 9
Telegramm-Adresse: Portland, Zürich. Telephon-Nr.: Selnau 285.



TECHNIKUM STRELITZ i. Meckl
Hoch- u. Tiefbau, Eisen- u. Betonbau, Maschinenbau, Elektro-
technik, Heizung, Billiger Aufenthalt, Programm umsonst.

Continental

**Schweiss- und
Schneid-Anlagen**
Moderne Hartlötanlagen
Dissous-Schweissanlagen



Das Neueste!

Patent. Grobstückapparat „UNION“
Automat. Entschlammung ohne
Entleerung des Entwicklungswas-
sers. Ununterbrochener Betrieb,
weil mit zwei Entwicklern ver-
sehen. — Behördlich geprüft.

Erste Schweiz. Spezialfabrik

Erste Referenzen!
Verlangen Sie Katalog Nr. 21

**Continental-Licht- und
Apparatebau-Gesellschaft**

Dübendorf-Zürich
Telephon: Dübendorf 16

GLANZ-ETERNIT

Dekorative Wand- und Decken- Verkleidung

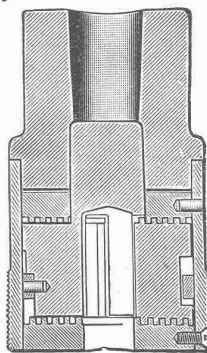
für Badezimmer, Toiletten, Korridore,
Treppenhäuser, Hallen, Küchen,
Verkaufs- und Industrie-Räume.

Matt glänzendes, dekoratives Platten-
material in überall passenden Farben;
auf jede Unterlage leicht montierbar.

Glanz-Eternit & Niederurnen

Telephon No. 71

„Boes-Patentspannfutter“



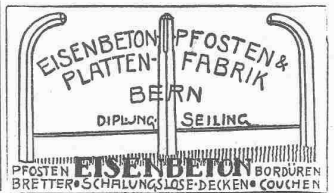
Hält jeden zylindrischen Bohrer belie-
biger Stärke garantiert fest.
Erübrigt die Verwendung von Konus-
bohrern und Reduzierhülsen.
Leichtes Handhaben beim Ein- und
Ausspannen (auch bei laufender
Maschine).

**Sechs verschiedene Grössen,
0 bis 40 mm spannend.**

Verlangen Sie Prospekt.

Gegen Portovergütung sende ich Futter ohne jede
Verbindlichkeit 14 Tage zur Probe.

**Hch. Eberhard, Basel,
Kohlenberggasse 6.**
Wiederverkäufer gesucht.



PFÖSTEN- u. PLATTEN-FABRIK
BERN
DIPLOM- u. SEILING
EISENBETON
PFÖSTEN- u. PLATTEN-FABRIK
BERN
BRETT- u. SCHALUNGSLÖS-DECKEN- u. COUCHEN



Silvo-Platten

sind
imprägnierte, wasser-
abweisende
Holzfaserstoff-Platten

für
**Bau- und
Möbel-Schreinerei**

Alleinige Fabrikanten:
Eternit Niederurnen

J. Schmidheiny & Co, Ziegelwerke, Heerbrugg (St. Gallen)

Fabriken und Lager in: **Heerbrugg, Bruggwald-St. Gallen, Istighofen, Oberriet**

liefern

Baksteine, Deckensteine, Hourdis bewährte, salpeterfreie Produkte.

Drainröhren, Bedachungsmaterialien in anerkannt bester Qualität.

KORK

PLATTEN
SCHALEN
SCHROT

GEGEN: KÄLTE
WÄRME
SCHALL

DIPLOLITH u. GEMENTSTEIN-FABRIK E. G. KÄPFNACH-HORGEN

GARANTIE
années **10** Jahre

La Toiture
IDÉALE
Pour Usines,
Garages,
Chalets,
etc. etc.



Die **IDÉALE**
BEDACHUNG
für Fabriken,
Garagen, Chalets, usw.

Etanchéité.
Légèreté.
Economie.

Wetterfest.
Leicht.
Sparsam.

TRISTAR S
Genève A



PATENTE
Hans Stickelberger
Ingenieur
BASEL.



DEMAG
1846

Welt-
Marke

Elektro-Züge
1/4 bis 5 t
Tragkraft

Universal-Hebezeug
Ortsfest und fahrbar

Vertretung und Lager:
G. Bäumlin, Luzern
Ingenieur

Gusseiserne Muffen- und Flanschenröhren
sowie Formstücke

Schweizer
Normalien

Lager
in Winterthur



für
normalen
und höhern
Betriebsdruck

Kägi & Co., Winterthur

Telephon Nr. 496

Elektromech. Apparate-Fabrikat.-Werkstätte
sucht Aufträge jeder Art

Stanzartikel, Spulenwicklerei etc. Reparaturen prompt und
billig. E. DÜRSTELER, Aemtierstrasse 82 a, ZÜRICH.

Erfindungs-Patente
Marken-Muster-
& Modell-Schutz im in- u. Ausland

H. KIRCHHOFER vormals
Bourry-Séquin & Co, ZÜRICH
1880
Ge gründet



**SCHWEIZ-STRASSENBAU-
UNTERNEHMUNG A.G.**
BERN
LAUPENSTR. 8
TEL.: BOLLWERK 34.33

ZÜRICH LAUSANNE OLTEN ALPNACH
STEINWIESSTR. 40 RUE D'ETRAZ 20 SOLOTHURNERSTR. 4 BAHNHOFPLATZ
TEL.: H. 43.81 TEL.: 20.28 TEL.: 7.88 TEL.: 7.88

BODMER & Co Zürich
OFENFABRIK
SEEFELD - HOLBEINSTRASSE 22
TEL. HOTT. 1273



Oberflächenteerungen

Wir erstellen als Spezialität
**den absolut säurefesten
Bodenbelag**

für Fabriken, Molkereien, Käseereien etc. — Garantiert frei von Reparaturen und Kalamitäten, haltbar auf Jahrzehnte hinaus.
Verlangen Sie Offerte und Vertreterbesuch. — Erste Referenzen.

FENNER & CO., Metallzement-Fabrik, HORGEN-Zürich
Spezialgeschäft für säurefeste Bodenbeläge und Abdichtungen
TELEPHON: HORGEN 83 TELEGRAMM-ADRESSE: FENNERCO

Silberne Medaille an der Schweizerischen
landwirtschaftlichen Ausstellung, Bern 1925.

BAUMANN, KOELLIKER & Co., A.-G., ZÜRICH 1

BAHNHOFSTRASSE - FUESSLISTRASSE 4

Beleuchtungs-Körper in Metall, Holz, Kristall und Alabaster

**Technikum des Kantons Zürich
in Winterthur.**

Ausschreibung einer Lehrstelle f. maschinentechnische Fächer.

Am kant. Technikum in Winterthur ist auf Beginn des Sommerhalbjahres 1927 (22. April) die durch Rücktritt des bisherigen Inhabers freigewordene Lehrstelle für maschinentechnische Fächer zu besetzen. Neben wissenschaftlichen Fähigkeitsausweisen wird mehrjährige Praxis in der Konstruktion von Kraftmaschinen und Erfahrung in der Untersuchung von Maschinen auf dem Versuchstand verlangt. Inbezug auf Gehalt und übrige Anstellungsbedingungen erteilt die Direktion des Technikums Auskunft. Schriftliche Anmeldungen sind unter Beilage der nötigen Atteste, eines Lebenslaufes, sowie eines ärztlichen Zeugnisses über den Gesundheitszustand bis zum **5. Oktober 1926** mit der Aufschrift: „Bewerbung um eine Lehrstelle“, der Direktion des Technikums in Winterthur einzureichen.

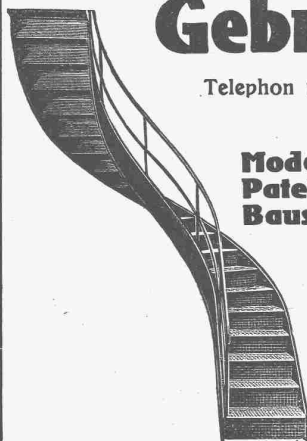
Zürich, den 3. September 1926.

Die Erziehungs-Direktion.

Usine électrique
d'une région limitrophe française engagerait un

INGÉNIEUR

comme secrétaire de la direction et évent. comme adjoint. Préférence serait donnée à ingénieur diplômé possédant pratique construction et exploitation. — Adresser offres service avec curriculum vitae et copies certificats sous chiffre Z. Z. 2824 à
Rudolf Mosse, Zürich.



Gebr. Demuth

Telephon 170 **Baden** Telephon 170

Fabrik für

**Moderne Blechbearbeitung
Patent. gepresste Treppen
Bauschlosserei**

**Eisenkonstruktionen
Patentierete Kessel**

II. Abteilung

**Sanitäre Einrichtungen
Elektrische Boyler und
Zentralheizungen**

INGENIEUR oder TECHNIKER

als **Acquisiteur** für den Vertrieb einer epochemachenden Erfindung auf dem Gebiet der **Bau-Isolierbranche** gesucht. — Verlangt wird organisatorische Begabung, sicheres Rechnen, Gewandtheit im Verkehr mit der Kundschaft und absolute Selbständigkeit. — Nur energische, praktisch und theoretisch durchaus erfahrene Berufsleute mit festen und treuen Charaktereigenschaften wollen sich melden.

Offerten mit Bildungsgang, Gehaltsansprüchen und Referenzen unter Chiffre Z. B. 2748 befördert

Rudolf Mosse, Zürich.

**Zu kaufen
oder mieten gesucht:**

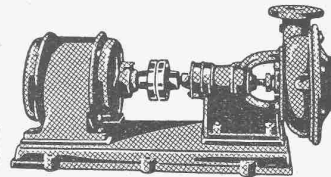
Eine Anzahl

Rollwagen,

Seitenkipper für 1 m³ Inhalt, 75 cm Spur. — Ferner eine

Rohöllokomotive

gleicher Spur von 15 bis 20 Pferden. — Angebote unter Chiffre Z. C. 2827 befördert Rudolf Mosse, Zürich.



ZENTRIFUGAL-PUMPEN

für alle Verwendungszwecke
und Förderhöhen

E. HÄNY & C^{ie}
PUMPEN-FABRIK
Meilen (Schweiz)



„FORTUNA“

Kittlose Glasdächer und Glasbeton-Oberlichter

System „Fortuna“

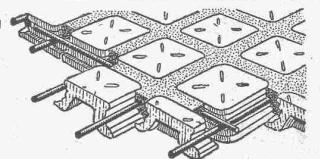
Seit vielen Jahren bestens bewährte Konstruktionen

WALTHER & MÜLLER, BERN

Grabenpromenade 9 - Brunnengasse 60

Eigenes technisches Bureau - Selbstfabrikation

Vertreter für die Ostschweiz: GEBR. TUCHSCHMID, FRAUENFELD



Begehbare Glasdecken
von grösster Lichtdurchlässigkeit und
dekorativ

Gravitations-Oel-Filter

Vollständige Oelreinigung gewährleistet.

Keine Abgang-Oele mehr!

Unentbehrlich in wirtschaftlich hochstehenden Betrieben.

S. F. BOWSER & Co., Inc.
Fort Wayne, Indiana, U. S. A.

GENERALVERTRETER:

F. A. von MOOS,

INGENIEUR

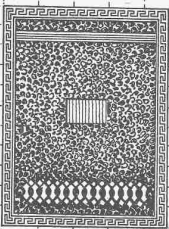
Reuss-Steg 3, LUZERN.

Vermessungs - Bureau

empfiehlt sich den titl. Behörden, Ingenieuren, Bauunternehmern etc. für prompte Ausführung von Absteckungs-, Vermessungs- und Kartierungsarbeiten bei preiswürdiger Berechnung. Offerten unter Chiffre N. 4894 Lz. an die Publicitas Luzern.

Jul. Hädrich

Eisenkonstruktionen
Zürich, Werdg. 13
Telephon 5. 2550



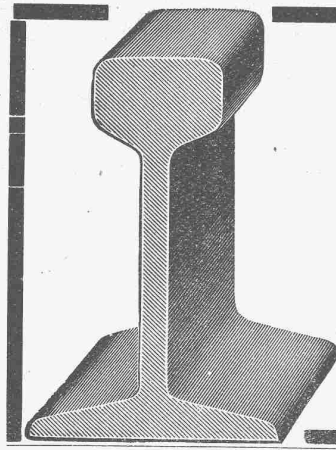
Spezialfabrik für
Briefkasten-Anlagen
Kataloge zu Diensten

Millimeter-Papiere und Blocks

Entwurf-Zeichenpapiere
Zeichenkartons
Pauspapiere
Pausleinwand
Lichtpauspapiere

Muster u. Preise bereitwilligst

GEBRÜDER
SCHOLL
POSTSTRASSE 3 ZÜRICH



Sämtliche Rollbahn-Materialien

Geleise, Weichen, Drehscheiben, Rollwagen, Lokomotiven, Motortriebwagen 6—15 PS.

Steinbrecher, Betonmischer, Hebezeuge, Krane, Kompressoren, Strassenwalzen, Sprengstoffe, Bauwerkzeuge, etc., etc.

ROBERT AEBI & CIE., A.-G., ZÜRICH 1

INGENIEURBUREAU-MASCHINENFABRIK

Ingenieur, bald zurückreisend nach Nord-Amerika, m. dortigen Verhältnissen vertraut, übernimmt Verwertung v. nur guten

Erfindungen und Patenten

jeder Art. Uebernimmt auch sonstige Aufträge und Vertretungen. Offerten unter Chiffre B. R. 2344 an

Rudolf Mosse, Basel.

Kastanienläden!

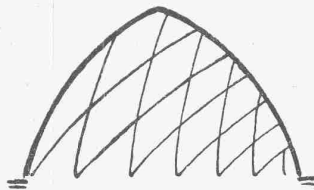
5 cm dick und ca. 2,40 m lang à Fr. 160.— per m³ ab Station Lugano, gegen baar. (Nachweisbar die widerstandsfähigste Holzart gegen jede Witterungsverhältnisse).

OTTO SCHLAEFLI, MENDRISIO.

Das

Zollbau-Lamellendach

(Schweiz. Patent No. 100638)



ist die einfachste und eleganteste

Stützenfreie Dachkonstruktion

für Festhütten, Hangars, Hallen, Schuppen etc.

Projekte und Ausführungslizenzen durch den Inhaber der Generallizenz für die Schweiz:

Alfred Hässig, Architekt, Zürich 7
Rislingsstrasse 1 Tel.: Hoffingen 61.38

Grosses Quantum alter

Biberschwanz-Ziegel

Rund- und Spitzschnitt, sofort zu verkaufen. — Schriftliche Offerten unter Chiffre K. 1378 L. an Keller, Annoncen, Luzern.

Zu kaufen gesucht

guterhaltene

Wasser-Turbine

welche mit 5,5 Atmosphären 4 bis 5 PS leisten wird.

Offerten an A. JANUTIN, Schreinermeister, Surava.

Neben-Verdienst

durch gelegentlichen Verkauf einer erstklassigen und preiswerten Schreibmaschine, grosses und kleines Modell. — Gefl. Anfragen an FRIDOLIN HEFTI & Co., ZÜRICH, Weinbergstr. 24.

ARCHITEKT

Ende 30er, tüchtig u. selbständig sucht Stellung

in gutbeschäftigtes Architekturbureau oder Baugeschäft mit Möglichkeit späterer Beteiligung. Antritt möglichst bald. — Offerten unter Chiffre Z. N. 2818 an

Rudolf Mosse, Zürich.

Neueste Hausklärgrube

Billigste Bauart

OMS

für Abortanlagen und Fabriken
Deutsche Abwasser-Reinigungs-Ges. m. b. H.
Sädereinigung Wiesbaden
OMS-HAUS

Tausende im Betrieb!
Überall Vertreter u. Lagerbestände
Reine Bedienung! Reine Reinigung!

Maschinen-Oele jeder Art

Transformatoren-Oele
Elektromotoren-Oele
Dampfzylinder-Oele
Luftkompressoren-Oele
Kugellager-Fett

Schalter-Oele
Turbinen-Oele
Automobil-Oel
Motorwagenfett
Carbolineum

Konsistente Fette
Boden-Oel
Bodenwische
Schmierseife
Wasserlösliches Bohröl

Auto-Benzin etc. etc. Auto-Benzin

R. Dietrich & Co. A.-G., Zürich Telephon: Uto 6042

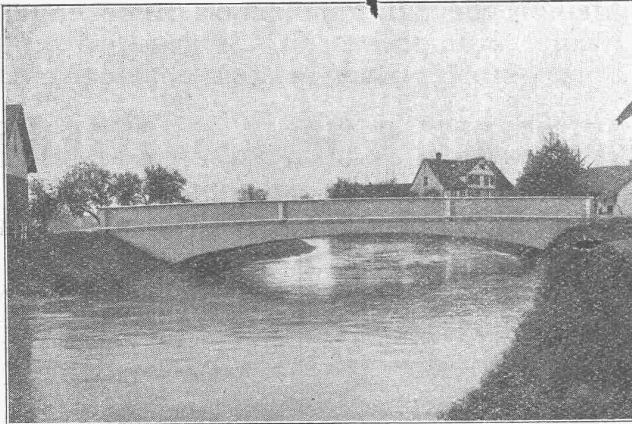
LICHTPAUSAPPARATE

pneumatische, elektrische, «ARCUS» und «PHONIX» (ohne Glas) im Spezialgeschäft:

BERN

J. MESSERLI'S ERBEN

ZÜRICH



EISENBETON

Holz- und Eisenkonstruktionen in Hoch- und Tiefbau

E. RATHGEB, **DIPL.-ING.**

INGENIEUR-BUREAU

Zürich

Telephon: Hottingen 89.92

Stampfenbachstr. 63

Erstklassige

Maschinen,

erstklassige

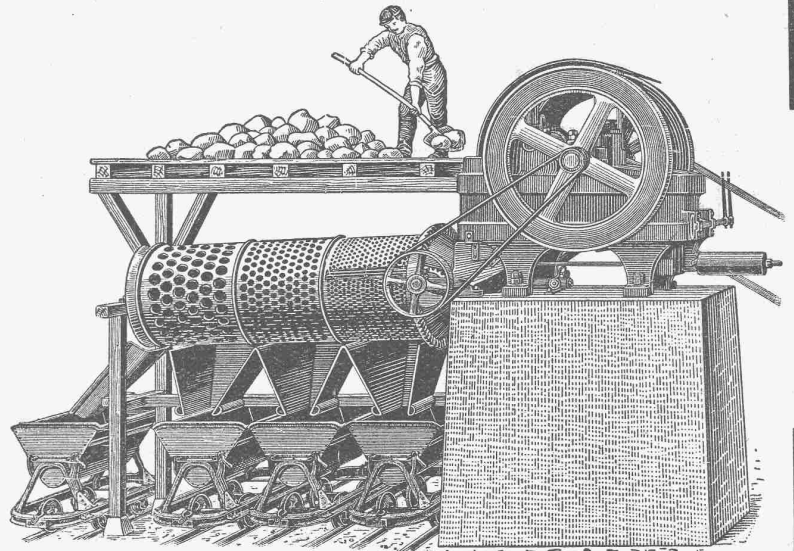
Arbeit!

Waschmaschinen
Steinbrecher
Brechwalzwerke
Sandmühlen
Sortiertrommeln

in allen Grössen und vorzüglicher Ausführung.

U. Ammann, Langenthal

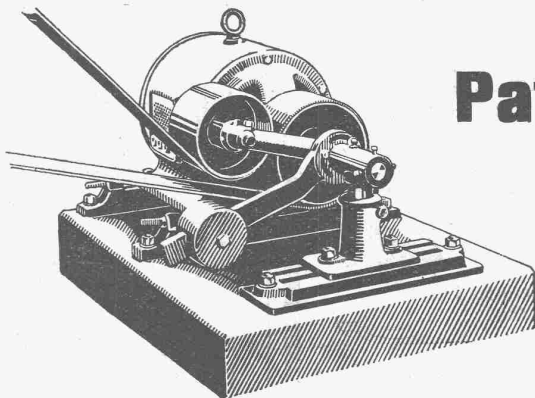
Maschinenfabrik A.-G.



Steinbrecher mit Sortiertrommel.



GESELLSCHAFT DER LUDW. VON ROLL'SCHEN EISENWERKE
· FILIALE: EISENWERK CLUS KT. SOLOTHURN ·



Lenix Typ A, von oben drückend

Ausführungsrecht für die Schweiz der

Patent-LENIX-Getriebe

Direkter Antrieb bei grössten Uebersetzungs-Verhältnissen und kleinsten Achsendistanzen.

Sparen Vorgelege, Kraft, Riemen und Platz.

Lenix-Rollen auf Kugellagern.

Ueber 8000 Lenix-Apparate geliefert für Uebertragungen bis 1000 PS und Uebersetzungs-Verhältnisse bis 1:25.

Kompl. Transmissionsanlagen

für alle Industriezweige, in moderner Ausführung mit Ringschmierlagern oder Kugellagern.