

Objekttyp: **FrontMatter**

Zeitschrift: **Schweizerische Bauzeitung**

Band (Jahr): **87/88 (1926)**

Heft 13

PDF erstellt am: **21.07.2024**

Nutzungsbedingungen

Die ETH-Bibliothek ist Anbieterin der digitalisierten Zeitschriften. Sie besitzt keine Urheberrechte an den Inhalten der Zeitschriften. Die Rechte liegen in der Regel bei den Herausgebern. Die auf der Plattform e-periodica veröffentlichten Dokumente stehen für nicht-kommerzielle Zwecke in Lehre und Forschung sowie für die private Nutzung frei zur Verfügung. Einzelne Dateien oder Ausdrucke aus diesem Angebot können zusammen mit diesen Nutzungsbedingungen und den korrekten Herkunftsbezeichnungen weitergegeben werden. Das Veröffentlichen von Bildern in Print- und Online-Publikationen ist nur mit vorheriger Genehmigung der Rechteinhaber erlaubt. Die systematische Speicherung von Teilen des elektronischen Angebots auf anderen Servern bedarf ebenfalls des schriftlichen Einverständnisses der Rechteinhaber.

Haftungsausschluss

Alle Angaben erfolgen ohne Gewähr für Vollständigkeit oder Richtigkeit. Es wird keine Haftung übernommen für Schäden durch die Verwendung von Informationen aus diesem Online-Angebot oder durch das Fehlen von Informationen. Dies gilt auch für Inhalte Dritter, die über dieses Angebot zugänglich sind.

SCHWEIZERISCHE BAUZEITUNG

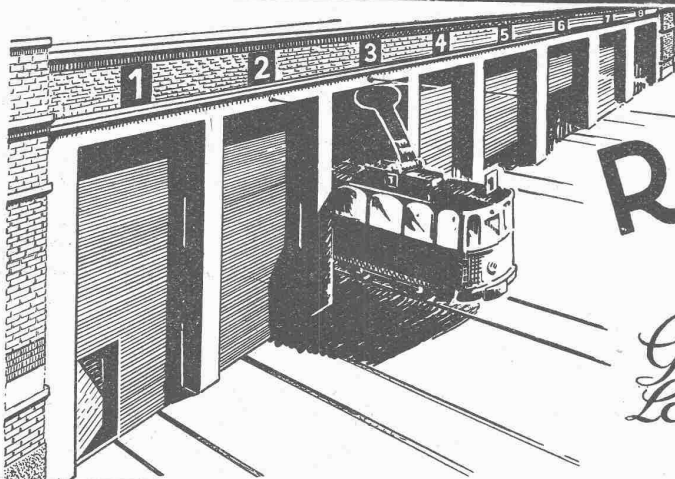
WOCHENSCHRIFT FÜR ARCHITEKTUR / INGENIEURWESEN / MASCHINENTECHNIK
REVUE POLYTECHNIQUE SUISSE

OFFIZIELLES ORGAN DES SCHWEIZER INGENIEUR- UND ARCHITEKTEN-VEREINS
UND DER GESELLSCHAFT EHEMAL. STUDIERENDER DER EIDG. TECHN. HOCHSCHULE
GEGRÜNDET 1883 VON ING. A. WALDNER / HERAUSGEGEBEN VON ING. C. JEGHER

Vereins-Mitglieder, beim Verlag, Schweiz 32 Fr.,
Ausland 40 Fr. jährl.; Nicht-Mitglieder 40 bzw.
50 Fr., postamtl. 30 Cts. mehr. / Einzel-Nr. 1 Fr.

VERLAG CARL JEGHER, ZÜRICH
Dianastrasse Nr. 5 / In Kommission
bei Rascher & Cie., Zürich u. Leipzig

Inserate durch RUDOLF MOSSE, Zürich, die
viergespaltene Colonelzeile 50, Titelseite 80 Cts.,
Anzeigen ausländ. Ursprungs 60 Cts., Titelseite 1 Fr.



PRO
PRA

ROLLTORE

AUS HOLZ

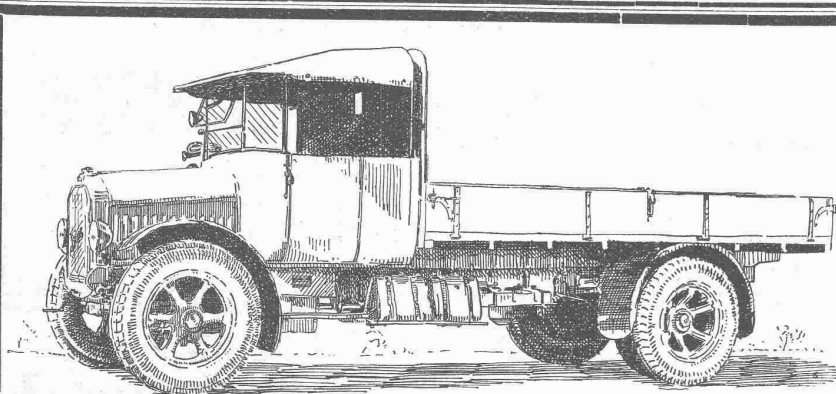
für Garagen Remisen,
Lagerhallen sind solid
und isolieren gut

Wilh. Baumann Rolladenfabrik Horgen

BAUMANN, KOELLIKER & Co., A.-G., ZÜRICH 1

BAHNHOFSTRASSE - FUSSLISTRASSE 4

Elektrische Heiz- und Koch-Apparate :-: :-: Warmwasserboiler



BERNA 5 Tonnen auf Pneus.

BERNA-Motorlastwagen

2 bis 5 Tonnen Nutzlast.

**Motorklipper
Anhänger**

Auf BERNA-Wagen ist Verlass.

**Motorwagenfabrik
BERNA A.-G., Olten**



**Diese Marke allein verbürgt Ihnen einen
Original-Strebelkessel**

Diesem Heft liegt ein Prospekt „Taschenbuch für Ingenieure und Architekten“ der Fa. Jul. Springer, Wien, bei.