

Zeitschrift: Schweizerische Bauzeitung
Herausgeber: Verlags-AG der akademischen technischen Vereine
Band: 87/88 (1926)
Heft: 13

Werbung

Nutzungsbedingungen

Die ETH-Bibliothek ist die Anbieterin der digitalisierten Zeitschriften. Sie besitzt keine Urheberrechte an den Zeitschriften und ist nicht verantwortlich für deren Inhalte. Die Rechte liegen in der Regel bei den Herausgebern beziehungsweise den externen Rechteinhabern. [Siehe Rechtliche Hinweise.](#)

Conditions d'utilisation

L'ETH Library est le fournisseur des revues numérisées. Elle ne détient aucun droit d'auteur sur les revues et n'est pas responsable de leur contenu. En règle générale, les droits sont détenus par les éditeurs ou les détenteurs de droits externes. [Voir Informations légales.](#)

Terms of use

The ETH Library is the provider of the digitised journals. It does not own any copyrights to the journals and is not responsible for their content. The rights usually lie with the publishers or the external rights holders. [See Legal notice.](#)

Download PDF: 13.03.2025

ETH-Bibliothek Zürich, E-Periodica, <https://www.e-periodica.ch>

SCHWEIZERISCHE BAUZEITUNG

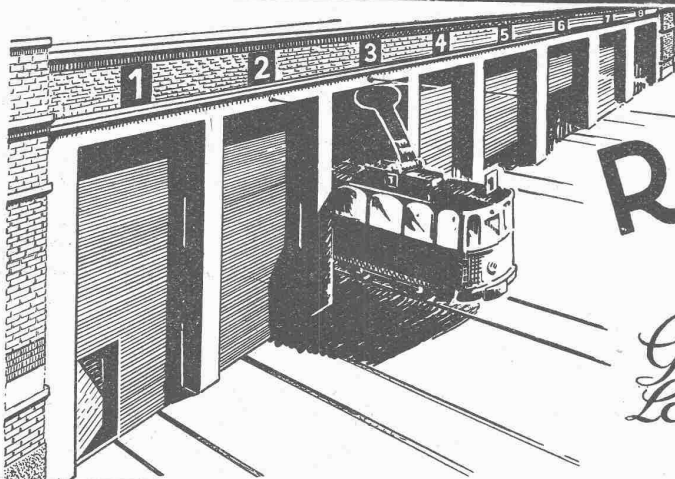
WOCHENSCHRIFT FÜR ARCHITEKTUR / INGENIEURWESEN / MASCHINENTECHNIK
REVUE POLYTECHNIQUE SUISSE

OFFIZIELLES ORGAN DES SCHWEIZER INGENIEUR- UND ARCHITEKTEN-VEREINS
UND DER GESELLSCHAFT EHEMAL. STUDIERENDER DER EIDG. TECHN. HOCHSCHULE
GEGRÜNDET 1883 VON ING. A. WALDNER / HERAUSGEGEBEN VON ING. C. JEGHER

Vereins-Mitglieder, beim Verlag, Schweiz 32 Fr.,
Ausland 40 Fr. jährl.; Nicht-Mitglieder 40 bzw.
50 Fr., postamtl. 30 Cts. mehr. / Einzel-Nr. 1 Fr.

VERLAG CARL JEGHER, ZÜRICH
Dianastrasse Nr. 5 / In Kommission
bei Rascher & Cie., Zürich u. Leipzig

Inserate durch RUDOLF MOSSE, Zürich, die
vierspaltene Colonelzeile 50, Titelseite 80 Cts.,
Anzeigen ausländ. Ursprungs 60 Cts., Titelseite 1 Fr.



PRO
PRA

ROLLTORE

AUS HOLZ

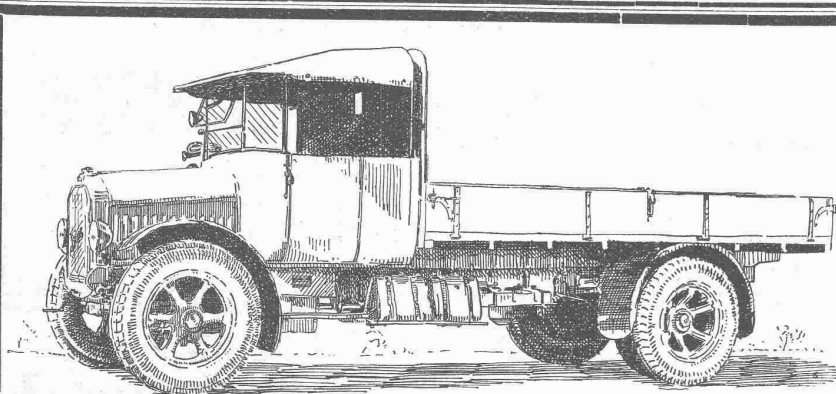
für Garagen Remisen,
Lagerhallen sind solid
und isolieren gut

Wilh. Baumann Rolladenfabrik Horgen

BAUMANN, KOELLIKER & Co., A.-G., ZÜRICH 1

BAHNHOFSTRASSE - FUSSLISTRASSE 4

Elektrische Heiz- und Koch-Apparate :-: :-: Warmwasserboiler



BERNA 5 Tonnen auf Pneus.

BERNA-Motorlastwagen

2 bis 5 Tonnen Nutzlast.

**Motorklipper
Anhänger**

Auf BERNA-Wagen ist Verlass.

**Motorwagenfabrik
BERNA A.-G., Olten**



**Diese Marke allein verbürgt Ihnen einen
Original-Strebelkessel**

Diesem Heft liegt ein Prospekt „Taschenbuch für Ingenieure und Architekten“ der Fa. Jul. Springer, Wien, bei.

Spar-Kamin

Auch für Entlüftungszwecke
☩ PATENT

vorzüglich geeignet
88876

Hourdis, Bodenplättli, Hohlsteine
und alle Arten Bedachungsmaterial

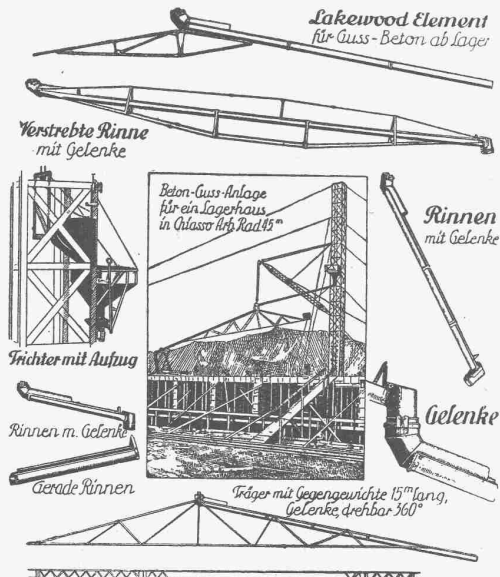
Ziegel A.G. Zürich

Tel. Selnau 66.98

A.T.C. ANHEN

Beton-Schütt-Anlagen Gießtürme- u. Aufzüge

Offerten für komplette Anlagen und einzelne Elemente, sofort lieferbar, in Europa fabriziert nach amerikan. Lizenzen



Allied Machinery Co. of America, Zürich

Löwenstrasse 16 - Telephon: S. 27.57

Bau-, Werkzeug- und Giessereimaschinen

An der Internationalen Binnenschiffahrtsausstellung u. Wasserkraftnutzung in Basel, Stand im Freien No. 382.

MOTOSACOCHE- MOTORRÄDER

und

MAXIMAG- KLEINAUTOMOBILE

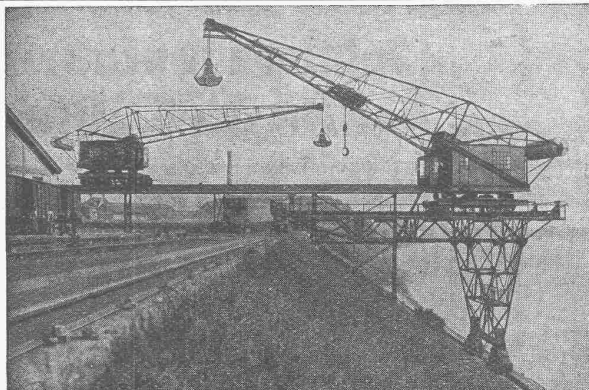
sind

höchste Präzisionsarbeit und
speziell für unser
Land geschaffen.

Verlangt Prospekte.

MOTOSACOCHE

A.-G.
GENEVE

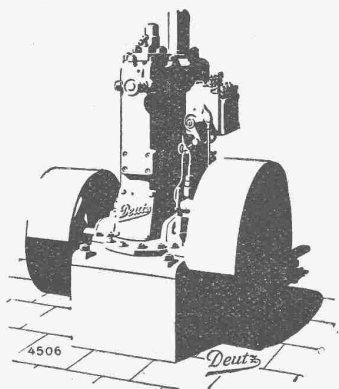


Hochbahn-Drehkran für Greiferbetrieb, Tragkraft 4 t, Ausladung 26 m, Hochbahn 200 m lang. | Halbportal-Drehkran für Greifer- und Stückgutbetrieb, Tragkraft 4 t bei 20 m Ausladung, 8 t bei 10 m Ausladung. Geliefert für den Rheinhafen Basel

MASCHINENFABRIK Ruegger & Co. A.-G. Basel

**KRANE ALLER ART
ELEKTROFLASCHENZÜGE
RANGIERANLAGEN, SPILLS
TRANSPORTANLAGEN
für Massen- u. Einzelgüter**

FÖRDERBÄNDER LUFTSEILBAHNEN



Kompressorlose Deutzer Dieselmotoren 6-1000 PS. Deutzer Schiffs-Dieselmotoren

Unübertroffen einfache Bauart — Geringster Rohölverbrauch

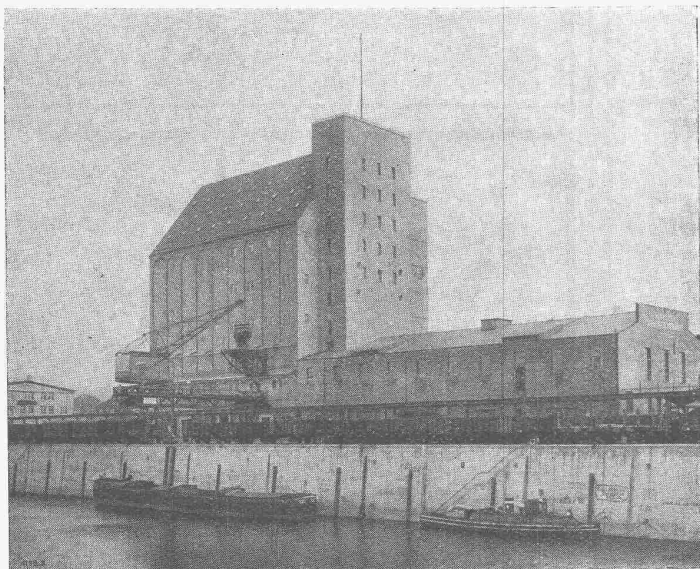
Diesellokomotiven - Rohöltraktoren - Rohöllokomobilen

Prospekte, Kostenanschläge etc. durch die Generalvertretung:

Würgler, Mann & Co., Zürich-Albisrieden

Gebrüder Bühler, Uzwil

MASCHINENFABRIK UND GIESSEREIEN



Getreidesilo Basel der Schweiz. Schlepsschiffahrtsgenossenschaft.
Fassungsvermögen: 11 000 Tonnen.

*

SPEZIALITÄTEN:

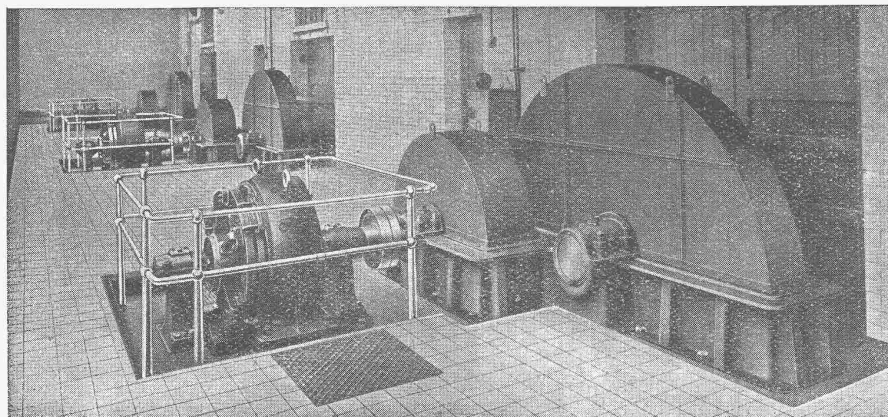
Mechanische
und pneumatische
Transport-Anlagen.

Silo-Einrichtungen.

—

Unverbindlichen Ingenieurbesuch.

*

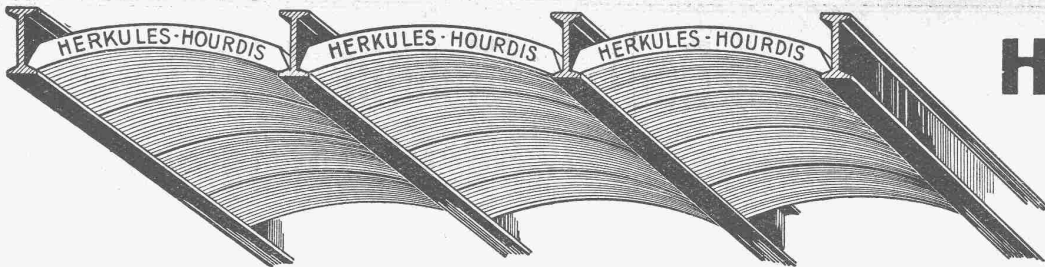


Maag-Zahnräder A.-G.
Zürich

ZAHNRÄDER
FÜR ALLE
VERWENDUNGSZWECKE

*

KOMPLETTE REDUKTIONS- UND
TOUREN-ERHÖHUNGS-GETRIEBE
ZAHNRADPUMPEN



Unsere
Herkules-Hourdis
aus
armiertem Beton

bieten durch ihre **hohe Tragfähigkeit, Billigkeit, raschen Einbau** und **sofortige Benutzungsmöglichkeit** der eingedeckten Räume **grosse Vorteile**. Ueber Keller, Magazine, Garagen und Fabrikräumen kann die **Untersicht sichtbar** bleiben.

Guss-Baustein-Fabrik Zürich A.-G., Zürich.



EUMÜCO

baut für

**Schmiede
und Hütte**

Lufthämmer

bis 2000 kg Fallgewicht

Dampfhämmer

jeder Grösse

Fallhämmer

bis 15000 kg Fallgewicht, neuartige Konstruktion

Schmiedemaschinen

System „Ajax“

Biegemaschinen

Schmiedewalzen und

Fräsen

Hydraulische Pressen

und Anlagen

Mechanische Pressen

Hüttenmaschinen

usw.



Eulenberg, Moenting & Co., m. b. H.

Schlebusch-Manfort bei Köln a. Rh.



die anerkannt beste Anstrichfarbe für Innen- u. Aussen.
Hochglänzend und Matt.

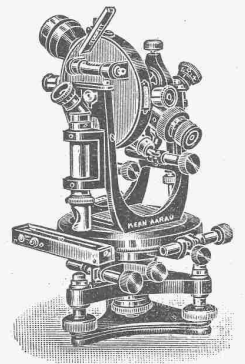
Generalvertreter für die Schweiz:
C. Hässig, Dufourstrasse 53, Basel.

Kern
AARAU

Gegründet
1819

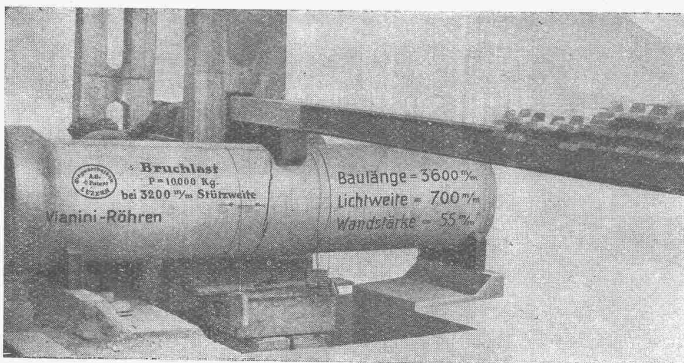
**PRÄZISIONS-
INSTRUMENTE**

für
Geodesie
Asronomie
Topographie



Reisszeuge, Photogr. Kameras und Opfik

KERN & CIE, A.G., AARAU



Schweiz. Landw. Ausstellung, Bern 1925 Ehrendipl. mit gold. Medaille (Höchste Auszeichng.)
Kostenlose Beratung und Offerten durch:
Dipl. Ing. K. GANZ, Ing.-Bureau für Tiefbau, MEILEN, Telephon 128
Alleinvertreter für die deutsche Schweiz.

Vianini-Röhren

⊕ Pat. (Armierte Betonröhren mit Muffen) ⊕ Pat.
für Druckleitungen, Bewässerungsanlagen
Kanalisationen, Dücker, Durchlässe etc.

Biegungs- und druckfest, absolut dichtes, porenloses
Material von unabsehbarer Lebensdauer. Rasches Ver-
legen und zuverlässige Dichtung. Kein Einbetonieren
der Röhren, Anschluss von Nebenleitungen
jederzeit leicht auszuführen.

Lieferanten:

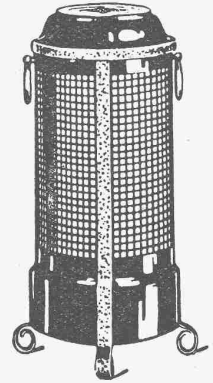
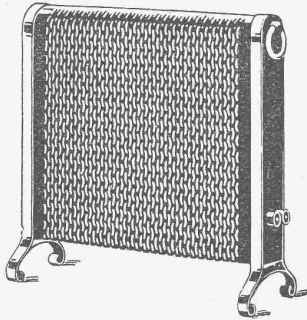
Internat.
Slegwartbalken - Gesellschaft
Luzern

Desmeules Frères
Fabrique de Produits en Ciment
Granges-Marnand

„THERMA“ Elektrische Heizöfen

zeichnen sich aus durch:

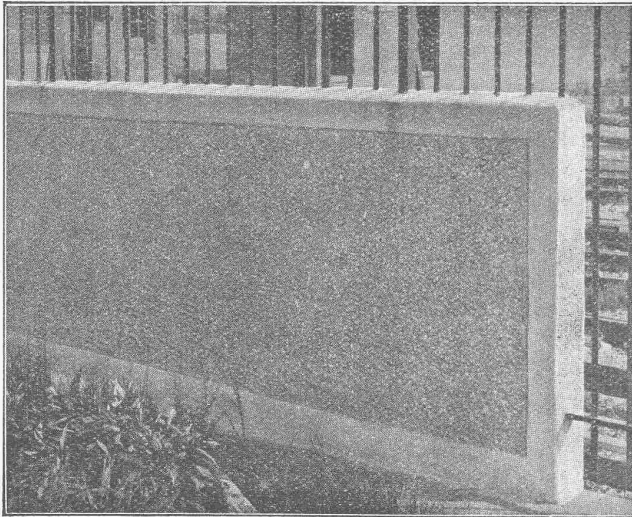
geringes Gewicht
grosse Dauerhaftigkeit
gediegene Ausführung



„THERMA“ A.-G.
Schwanden (Glarus)

Keine hässlichen, grauen
Betonsichtflächen mehr!

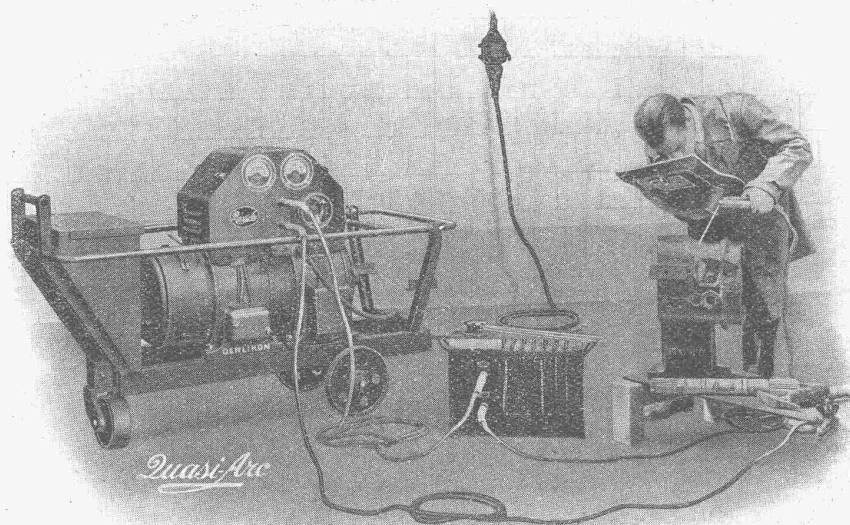
Verfahren und Produkt
gesetzlich geschützt.



löst das Problem der Betonsichtflächen.

ConTex ist ein Lack, der auf die Schalung gestrichen, die Eigenschaft besitzt, den Cement auf eine gewisse Tiefe am Abbinden zu verhindern. Nach dem Ausschaln kann die Cementschicht durch Drahtbürste oder starken Wasserstrahl entfernt werden, wodurch das natürliche Gefüge des Betons blossgelegt wird. Durch geeignetes Vorsatzmaterial kann jeder beliebige Effekt erzielt werden. — Muss eine Betonfläche aus irgend einem Grunde verputzt werden, so ergibt die Vorbehandlung mit ConTex die richtige, raue Unterlage zur dauernden Haftung. — Auskunft erteilen:

CONTEX S. A., GENÈVE, Postfach Rive 244.



Quasi-Arc

LICHTBOGEN - SCHWEISSANLAGEN
für Gleichstrom und Wechselstrom.

ELEKTRODEN
für Eisen und Stahl.

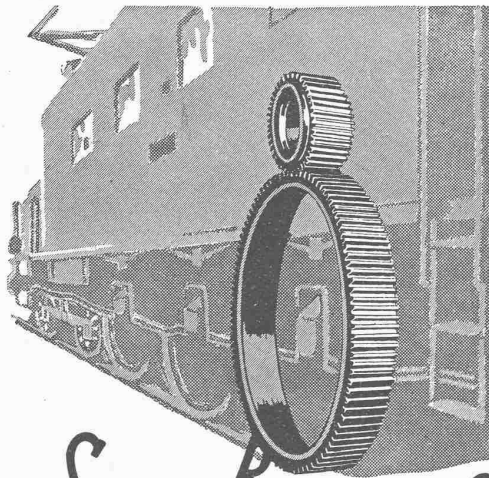
Ing. H. L. AMMANN

Pelikanstr. 2
ZÜRICH 1

GENERALVERTRETUNG
der
The QUASI-ARC Comp. Ltd.,
LONDON.

Euböolith-Böden

garantiert bestbewährter fugenloser Bodenbelag für Fabriken, Schulen, Bureaux. **Tel.: 3.35**
Euböolithwerke A.-G., Olten



SAUTER, BACHMANN & CO.
ZAHNRÄDER-FABRIK-NETSTAL

Telephon Nr. 444

Fabrikation von Zahnrädern für jeden Verwendungszweck. Langjährige Erfahrungen in der Kraftübertragung vermittelst Zahnräder jeder Art. Verzahnen eingesandter Radkörper. Beratung und Kostenvoranschläge bereitwilligst.

INGENIEURBUREAU
G. SCHNEIDER, dipl. Ingenieur

Nachfolger von Dr. ing. Bertschinger

Bahnhofstrasse 57 **ZÜRICH**
Telephon: Selmau 81.16

Strassenbau, Wasserbau, Eisenbeton etc.
Projekte, Bauleitung, Gutachten

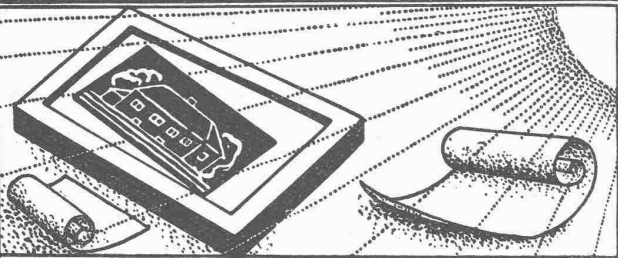
CIE INGERSOLL-RAND,
PARIS



Kompressorenanlagen jeder Grösse, sowie sämtliche pneumatische Werkzeuge für Bildhauer, Garagen, Malerwerkstätten, mechan. Werkstätten, Brückenbau etc. etc. liefert

FRITZ MARTI A.G., BERN

ALLEINVERTRETER FÜR DIE SCHWEIZ!



Lichtpausen ~ Plandruck
Lichtpauspapiere ~ Pauspapiere
Lichtpausapparate div. Systeme

Schweiz. Lichtpausanstalten A.-G.

vorm. **Haff & Co.**
- ZÜRICH - b./Leonhardplatz
Zähringerstr. 55

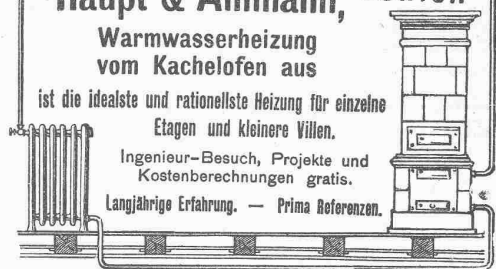
Haupt & Ammann, ZÜRICH

Warmwasserheizung
vom Kachelofen aus

ist die idealste und rationellste Heizung für einzelne Etagen und kleinere Villen.

Ingenieur-Besuch, Projekte und Kostenberechnungen gratis.

Langjährige Erfahrung. — Prima Referenzen.



Eisenwerk-Aktiengesellschaft Bosshard & Cie., Näfels

Abteilung: Eisen-Konstruktionen:

Brücken - Hochbauten - Reservoirs - Maste - etc. - etc.

Abteilung: Maschinen-Fabrik:

Schleusen- u. Wehranlagen - Baumaschinen - Steinbrecher

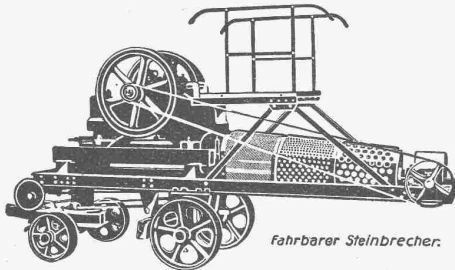
Krane aller Systeme - Mechanische Förder-Anlagen - Spezialität: Stahlband-Transportanlagen

Eisenkonstruktionen

Brücken, Hochbauten, Maste, Reservoirs, Krane, Stauwehre, Blecharbeiten etc.

Wartmann, Vallette & Cie., Brugg (Filiale in Genf)

ZERKLEINERUNGS-ANLAGEN



fahrbarer Steinbrecher.

Sand- und Kies-Wasch- und
-Sortier-Einrichtungen
Betonmauersteinmaschinen
Betonhohlblockmaschinen
Zementdachziegelmaschinen
Formen für Rohre, Stufen usw.

MASCHINENFABRIK
Dr. GASPARY & Co.
MARKKRANSTÄDT

Besuch erbeten **b. Leipzig** Katalog No. 101

Halte die Wände von Nässe frei —
Mische dem Mörtel „Lugato“ bei!



an Sicherheit:

weil öl- und fettfrei, in Wasser löslich, daher gleichförmige Verteilung im Mörtel,

an Güte:

„Lugato“ verbindet sich chemisch mit dem Mörtel, woraus kieselsaurer Kalk entsteht, der den Mörtel härtet.

RUBAG

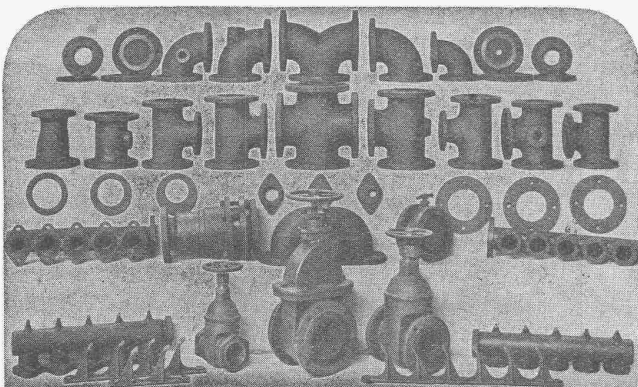
ROLLMATERIAL UND BAUMASCHINEN A.-G., ZÜRICH 1
Seidengasse 16



GESELLSCHAFT DER LUDW. VON ROLL'SCHEN EISENWERKE
· FILIALE: **EISENWERK CLUS** KT. SOLOTHURN ·



FORMSTÜCKE, FLANSCHEN und VENTILE



nach den Normalien des Verbandes deutscher Zentralheizungs-Industrieller, zu Leitungen aus schmiedeisernen Röhren für

**Zentralheizungen
Kühlanlagen
Dampfleitungen etc.**

Die Formstücke haben gedrehte u. gebohrte Flanschen und sind auf 10 Atmosphären Wasserdruck probiert.

Lieferung ab Lager.

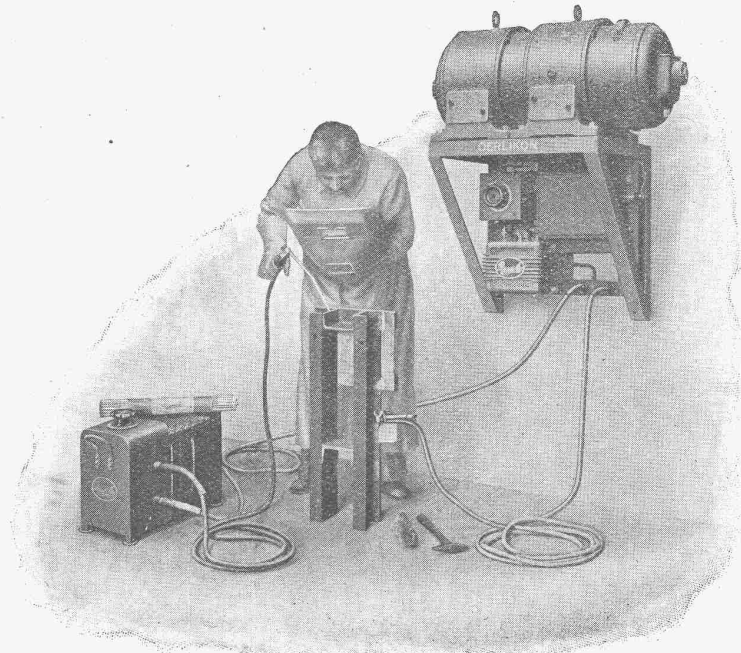
Zu beziehen durch die Installationsfirmen.

Man verlange Katalog.

MASCHINENFABRIK OERLIKON OERLIKON

**Einfachste
Handhabung.**

**Hervorragende
Schweissqualität.**

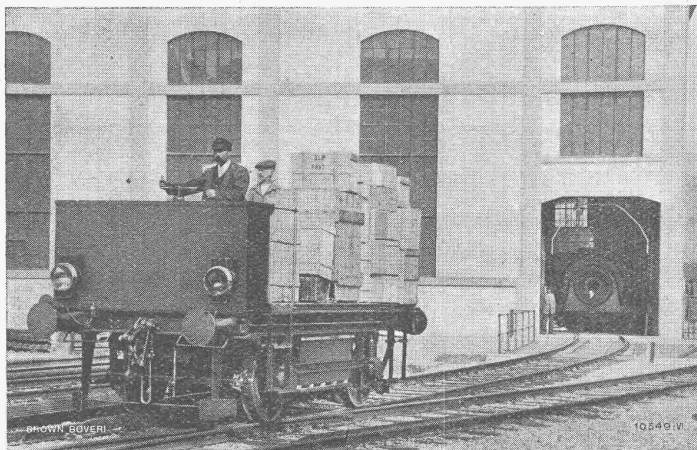


**Kräftige
Bauart.**

**Hohe
Wirtschaftlichkeit.**

Ausrüstungen für elektrische Lichtbogen-Schweissanlagen

B B C



*Akkumulatoren - Lokomotive für den Verschiebedienst in den BBC-
Werkstätten und auf dem Bahnhof Baden.*

Solche Akkumulatorenwagen können stets ab Vorrat geliefert werden.

*Akkumulatoren-
Transportwagen*

*und Akk.- Lokomotiven
für den Verschiebedienst*

Grubenlokomotiven

Elektrische Ausrüstung

von

Transportanlagen

A.-G. BROWN, BOVERI & C^{IE} BADEN (SCHWEIZ)
Verkaufsbureaux: Baden, Basel, Bern, Lausanne