

Zeitschrift: Schweizerische Bauzeitung
Herausgeber: Verlags-AG der akademischen technischen Vereine
Band: 87/88 (1926)
Heft: 14

Werbung

Nutzungsbedingungen

Die ETH-Bibliothek ist die Anbieterin der digitalisierten Zeitschriften. Sie besitzt keine Urheberrechte an den Zeitschriften und ist nicht verantwortlich für deren Inhalte. Die Rechte liegen in der Regel bei den Herausgebern beziehungsweise den externen Rechteinhabern. [Siehe Rechtliche Hinweise.](#)

Conditions d'utilisation

L'ETH Library est le fournisseur des revues numérisées. Elle ne détient aucun droit d'auteur sur les revues et n'est pas responsable de leur contenu. En règle générale, les droits sont détenus par les éditeurs ou les détenteurs de droits externes. [Voir Informations légales.](#)

Terms of use

The ETH Library is the provider of the digitised journals. It does not own any copyrights to the journals and is not responsible for their content. The rights usually lie with the publishers or the external rights holders. [See Legal notice.](#)

Download PDF: 05.02.2025

ETH-Bibliothek Zürich, E-Periodica, <https://www.e-periodica.ch>

SCHWEIZERISCHE BAUZEITUNG

WOCHENSCHRIFT FÜR ARCHITEKTUR / INGENIEURWESEN / MASCHINENTECHNIK
REVUE POLYTECHNIQUE SUISSE

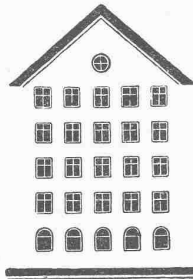
OFFIZIELLES ORGAN DES SCHWEIZER INGENIEUR- UND ARCHITEKTEN-VEREINS
UND DER GESELLSCHAFT EHEMAL. STUDIERENDER DER EIDG. TECHN. HOCHSCHULE
GEGRÜNDET 1883 VON ING. A. WALDNER / HERAUSGEGEBEN VON ING. C. JEGHER

Vereins-Mitglieder, beim Verlag, Schweiz 32 Fr.,
Ausland 40 Fr. jährl.; Nicht-Mitglieder 40 bzw.
50 Fr., postamtl. 30 Cts. mehr. / Einzel-Nr. 1 Fr.

VERLAG CARL JEGHER, ZÜRICH
Dianastrasse Nr. 5 / In Kommission
bei Rascher & Cie., Zürich u. Leipzig

Inserate durch RUDOLF MOSSE, Zürich, die
viergespaltene Colonelzeile 50, Titelseite 80 Cts.,
Anzeigen ausländ. Ursprungs 60 Cts., Titelseite 1 Fr.

Fenster



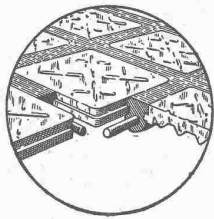
Grösstes Etablissement
der Branche der Schweiz

Spezialität:
Schiebefenster

Kiefer-Zürich

Zweigbureau:

Bern
Jungfraustrasse 20



Begehbbare Oberlichter aus
LUXFER-GLASBETON

Pat. Nr. 112.921

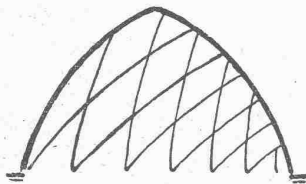
sind besser und billiger als unsere bisherigen Keppler-Glasbeton-Oberlichter

Rob. Looser & Cie., Zürich 4

Badenerstr. 41 — Tel. S. 72.95

Zollbau-Lamellendach

Schweiz.
Patent



No.
100638

Stützenfreie Dachkonstruktion

für

Festhütten, Hangars, Schuppen,
Hallen etc.

Projekte und Ausführungslizenzen durch den
Inhaber der Generallizenz für die Schweiz:

Alfred Hässig, Architekt, Zürich 7

Rislingsstrasse
Tel.: H. 61.38

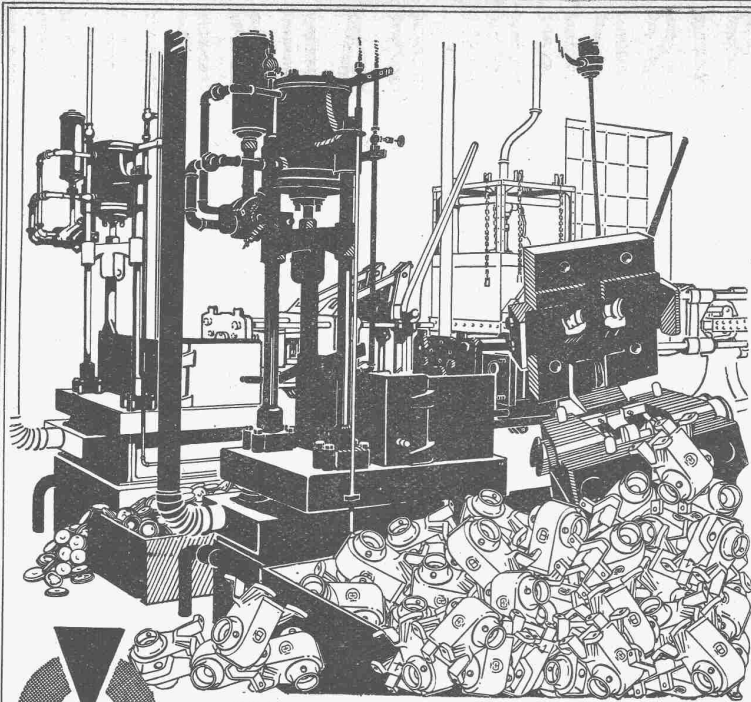
PERSONEN- & WAREN-AUFZÜGE

nach
bewährtem
System

für jede Leistung und Betriebsart

Schweiz. Wagonsfabrik Schlieren A. G., Schlieren-Zürich

Telephon: Sebnau 11.15
Telegr.: Wagonsfabrik Schlieren



Spritzguss

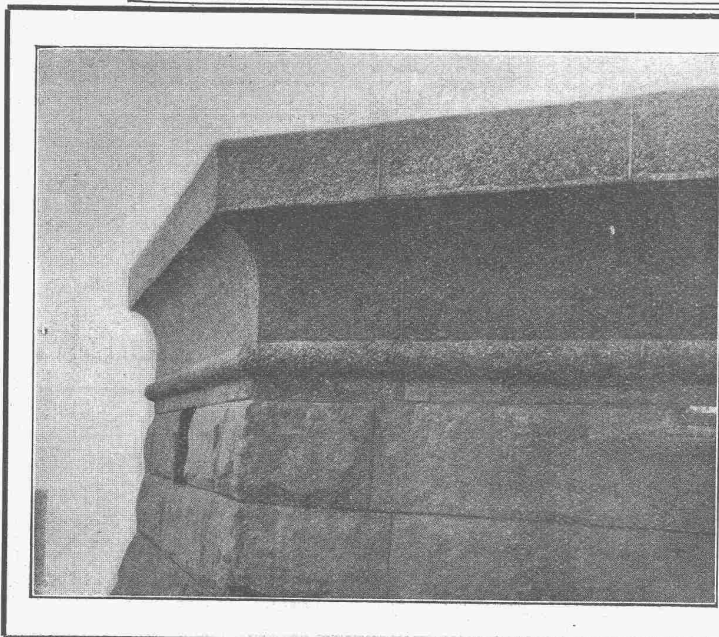
*ist montagefertiger Präzisionsguss in hochwertigen
Aluminium-, Messing-, Bronze-, Neusilber- &
Weichmetall-Legierungen.
Atteste erster Firmen zur Verfügung.*

INJECTA

*Aktiengesellschaft
Spritzgusswerke
Teufenthal bei Aarau*

BODMER & Co Zürich
OFENFABRIK
SEEFELD - HOLBEINSTRASSE 22
TEL. HOTT. 1273

Zeichen-Tische
Zeichen-Maschinen
GEBRÜDER
SCHOLL
POSTSTRASSE 3 ZÜRICH



Keine hässlichen, grauen
Verfahren und Produkt
gesetzlich geschützt.
Betonsichtflächen mehr!



löst das Problem der Betonsichtflächen.

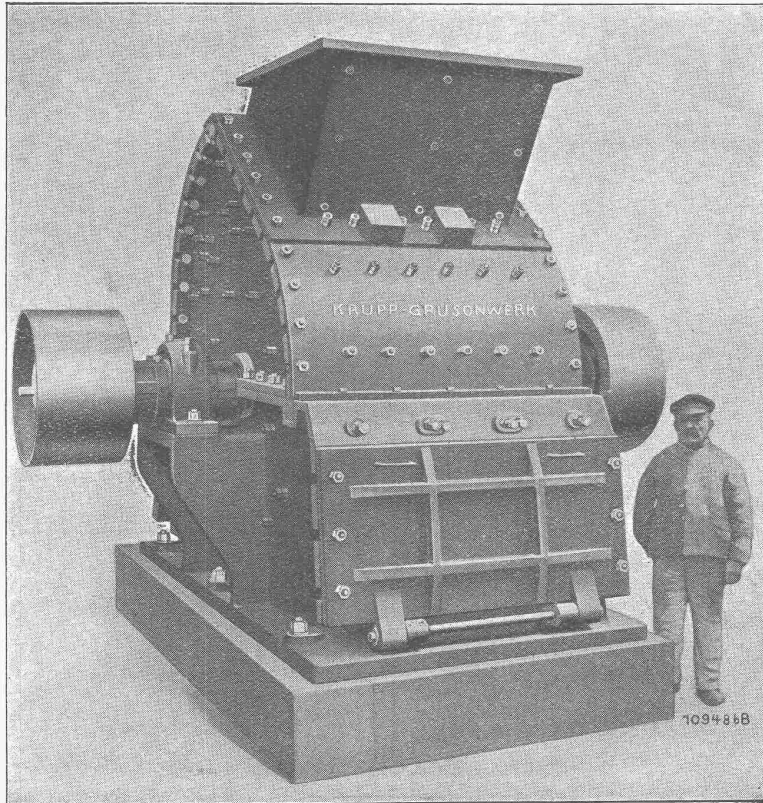
ConTex ist ein Lack, der auf die Schalung gestrichen, die Eigenschaft besitzt, den Cement auf eine gewisse Tiefe am Abbinden zu verhindern. Nach dem Ausschalen kann die Cementhaut durch Drahtbürste oder starken Wasserstrahl entfernt werden, wodurch das natürliche Gefüge des Betons blossgelegt wird. Durch geeignetes Vorsatzmaterial kann jeder beliebige Effekt erzielt werden. — Muss eine Betonfläche aus irgend einem Grunde verputzt werden, so ergibt die Vorbehandlung mit ConTex die richtige, raue Unterlage zur dauernden Haftung. — Auskunft erteilen:

CONTEX S. A., GENF, Postfach Rive 244.

**Die Umgestaltung Ihres Steinbruchbetriebes
nach neuzeitlichen Grundsätzen
durch unsere vieljährig erprobten Einrichtungen**

bringt eine erhebliche

Verminderung Ihrer Betriebskosten!



Hammerbrecher

**Mehrere Gross-Steinbrucharanlagen
für je 100 Tonnen Stundenleistung
und mehr in Betrieb und Ausführung!**

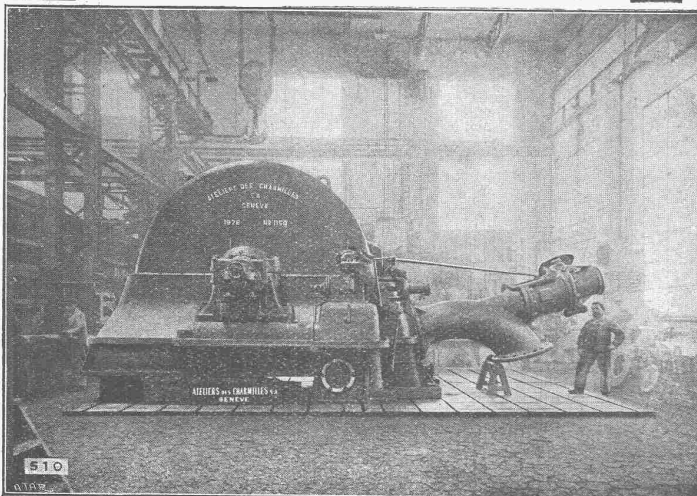
Druckschriften, Angebote und technische Beratung durch Fachingenieure kostenlos.

**KRUPP
GRUSONWERK
MAGDEBURG**

Vertreter: SPOERRI & Co., ZÜRICH, Walchestr. 27

TURBINES

HYDRAULIQUES



USINE DE VERNAYAZ (Valais)

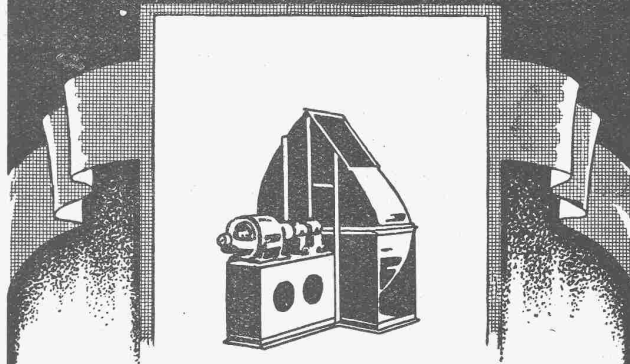
CHEMINS DE FER FÉDÉRAUX - BERNE

Une des turbines Pelton de 20 000 chevaux sous 640 mètres de chute.



ATELIERS DES
CHARMILLES
GENÈVE

MEIDINGER VENTILATOREN

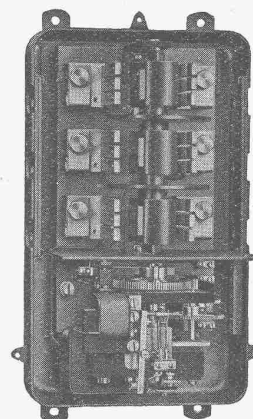


Vorteile unserer Konstruktion:

Hoher Nutzeffekt,
Solide Konstruktion,
Geräuschloser, schwingungsfreier
Lauf.

G. Meidinger & Cie. Basel

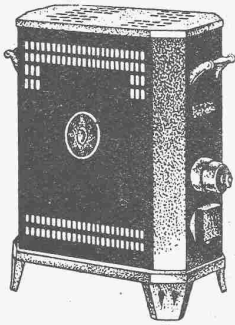
LANDIS & GYR- Wechselstrom- Schaltautomaten



Die bewährten
Schaltapparate
für

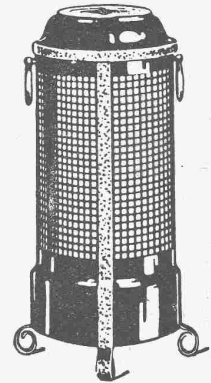
Warmwasser - Versorgung
Landis & Gyr A.-G., Zug

„THERMA“ Elektrische Heizöfen



zeichnen sich aus durch:

geringes Gewicht
grosse Dauerhaftigkeit
gediegene Ausführung



„THERMA“ A.-G.
Schwanden (Glarus)



Schmidt'sche Heissdampf-Gesellschaft
m. b. H.
Cassel-Wilhelmshöhe

Schmidt-Ueberhitzer

für Lokomotiven, Lokomobilen, Strassenwalzen,
Schiffe und ortsfeste Anlagen jeder Bauart und
Grösse für Neu- und Umbau.

Schmidt-Ueberhitzer-Elemente

maschinell geschmiedet ohne jede autogene
Schweissung.

Verlängerte Lebensdauer der Ueberhitzer.

12 bis 25% Kohlenersparnis

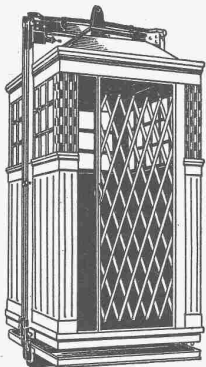
Vertretung für die Schweiz:
INGENIEUR ED. GAMS, ZÜRICH 8



KAUF-

MIETE

ROLLMATERIAL & BAUMASCHINEN A-G
RUBAG
SEIDENGASSE 16 · ZÜRICH 1

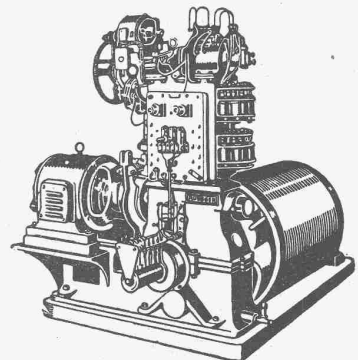


AUFZÜGE

Elektrisch betriebene Personen- und
Lasten-Aufzüge in modernster Konstruktion

mit und ohne Führerbegleitung,
für Druckknopf-, Hebel- oder Seilsteuerung.

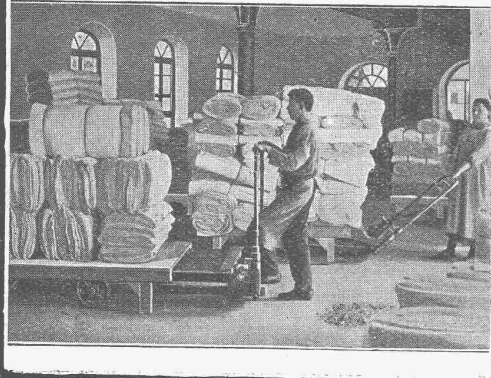
SCHNELL-AUFZÜGE mit zwei Geschwindigkeiten
Automobil-, Speise-, Akten- u. Transmissions-Aufzüge



MASCHINENFABRIK RUEGGER & CO., A.-G., BASEL
HOCHSTRASSE 34 — TELEPHON: SAFRAN 19.82 — TELEGRAMME: RUEGGERCO

Hubwagen "Schildkröte"

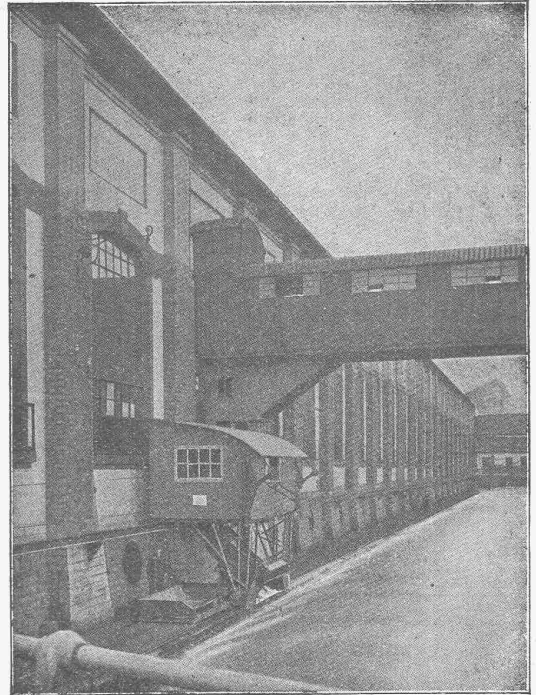
BIS 75% ERSPARNIS AN
LOHN - KRAFT - RAUM



ÜBER 10000 IN BETRIEB
AMORTISATION IN KURZER ZEIT

ERNST WAGNER
APPARATEBAU
REUTLINGEN 1/WÜRTT.

Generalvertretung für die Schweiz:
Bachofen & Co., Uster/Schweiz - Tel. 36



KRAFTÜBERTRAGUNGSWERKE RHEINFELDEN A.-G. (BADEN)
Kombinierte Rechen-Reinigungsmaschine mit doppeltem Schwenkkran

In- und
Auslandpatente **MASCHINENFABRIK** Gegr.
JONNERET SOHN, GENÈVE 1850

Rechenreinigungsmaschinen f. jede Tiefe u. Rechenreinigung
Projekte und Kostenanschläge kostenlos

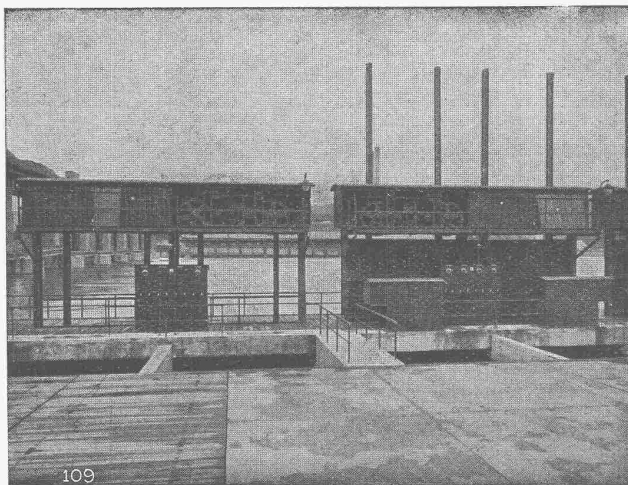
Gesellschaft der L. von Roll'schen Eisenwerke, Gerlafingen

Gegründet 1823

Werk „**Giesserei Bern**“ in Bern

Gegründet 1823

Konstruktionswerkstätten, Eisengiesserei



109

Windwerke und Turbineneinlaufschützen des Kraftwerkes Augst am Rhein.

Schützenanlagen

Eisenbahnmaterial

Hebezeuge

Wehreinrichtungen

Zahnradbahnmaterial

Standseilbahnen

Allgem. Maschinenbau



Telegramme: Giesserei Bern

Telephon: Bollwerk 1066

ADOLF FELLER, HORGEN

Fabrik elektrischer Apparate

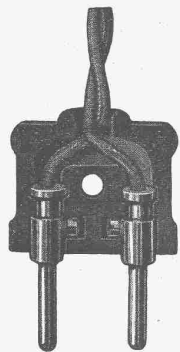
liefert vorteilhaft

Neue zweipolige 6 Amp.-Stecker

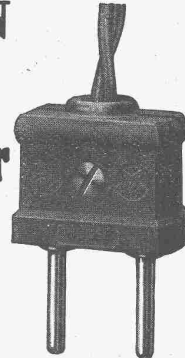
(Gesetzlich geschützt)

*

Bequeme und überaus leichte Montage — Gefällige Form.
No. 1285 verwechselbar; No. 1285 „u“ unverwechselbar.
Dazu passende Kupplungen in gleicher neuer Ausführung
No. 1300 und No. 1300 „u“.

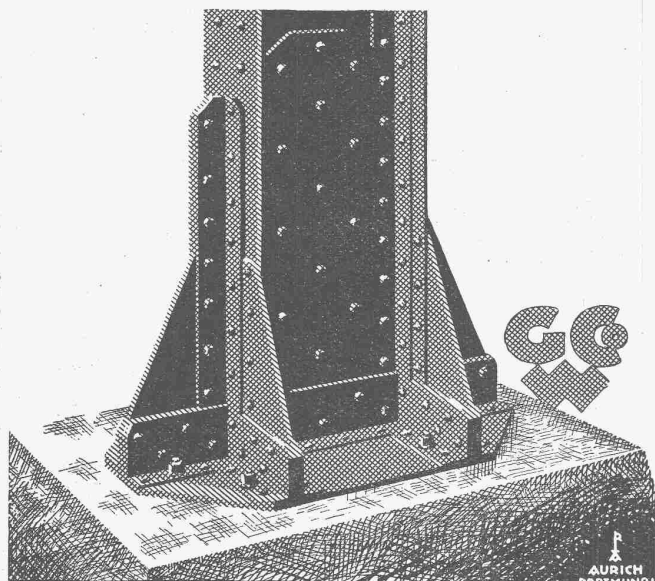


No. 1285 (offen)



No. 1285 (geschl.)

Grafismuster zu Diensten.



AURICH
DORTMUND

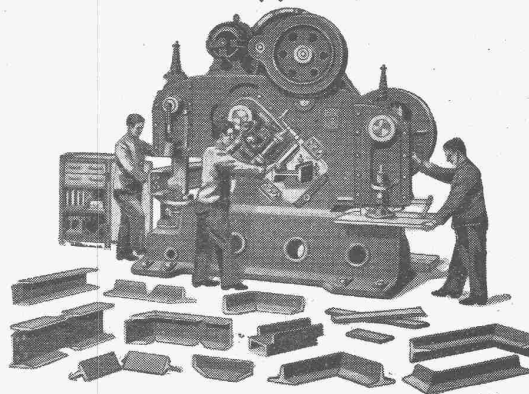
EISEN- KONSTRUKTIONEN

HOCHBAUTEN · MASTE · BLECHARBEITEN
PROJEKTE · STATISCHE BERECHNUNGEN

GEILINGER u. CO WINTERTHUR

MASCHINENFABRIK WEINGARTEN

vorm. Hch. Schatz Weingarten =
A.-G. Württbg.



Vereinigte Lochstanze, Blech- u. Profileisenschere
in Stahlformguss

neueste Ausführung mit wertvollen Neuerungen, unverwüsthche u.
tausendfach bewährte Originalkonstruktion, unentbehrliche Hilfs-
maschine für alle Blech- u. Profileisen verarbeitende Betriebe

Unerreicht in Leistungsfähigkeit u. Betriebssicherheit
Volle Garantie für Bruchsicherheit des Körpers.

Ausstellungslager Zürich, Ausstellungsstrasse 25.

Knorr-Bremse A.-G., Berlin-Lichtenberg



Bremsventil · Fahrshalter

Lichtbilderaufnahmen der Wege, welche die Hände eines Strassen-
bahnführers zurücklegen müssen für die Herbeiführung einer

Notbremsung

bei der
Druckluft-Bremse
mit Sandung

bei der
Elektr. Bremse
mit Sandung



Handbremse

Fahrshalter und
Sandstreuer

Abteilung I

Dampfblutpumpen, ein- u. zweistufig - Federnde Kolbenringe - Luftsauge- u. Druckausgleichventile, Kolbenschieber- u. Kolbenschieberbüchsen für Heissdampf-Lokomotiven - Aufziehvorrichtung für Kolbenschieberringe - Speisewasserpumpen u. Vorwärmer Vorwärmerarmaturen u. Zubehör.

Abteilung II für Strassen- und Schmalspurbahnen, für Spezial- und Ueberlandbahnen

Direkte Bremsen, Zweikammerbremsen - Selbsttätige Einkammerbremsen - Elektrische u. durch Druckluft gesteuerte Bremsen - Motorkompressoren, ein- u. zweistufig mit Ventil- u. Schiebersteuerung - Achsbüchsenkompressoren - Selbsttätige Schalter- u. Zugsteuerung f. Motorkompr. - Druckluft-Sandstreuer u. Fangrahmen.

Druckluftalarmglocken u. Pfeifen - Bremsen-Einstellvorrichtungen - Zahnrad-Handbremsen mit beschleunigter Aufwicklung der Kette - Fahrbare u. ortsfeste Druckluftanlagen für Druckluftwerkzeuge, Reinigung elektr. Maschinen u. andere Gegenstände - Druckluftbremse für Autozüge u. Schnellastkraftwagen.

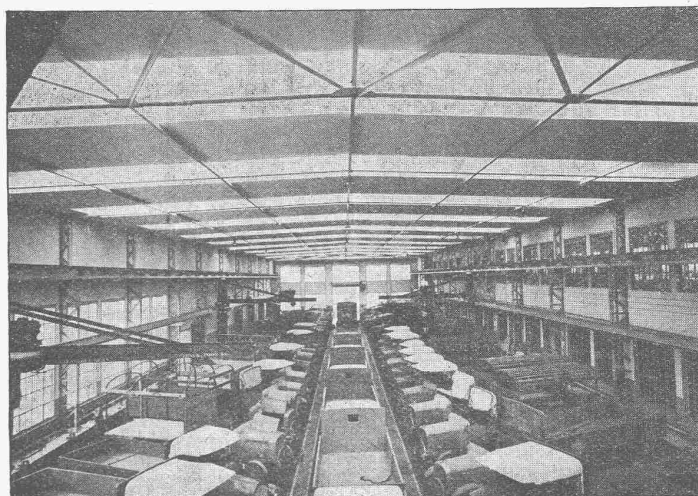
Schweiz. Generalvertreter: **ING. C. WETZEL**, Techn. Bureau u. Lager, 1887 geg., **ZÜRICH**, Rigistr. 6

A.-G. der
Maschinenfabrik
VON

Theodor Bell & Cie.

Kriens-Luzern

Gegründet 1855



Carosseriehalle der
A.-G. Adolph Saurer, Arbon

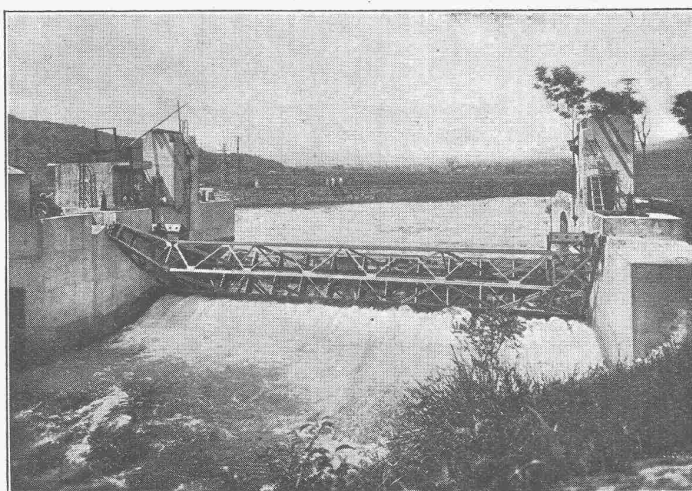
Innenansicht
Grundfläche 2750 m²

Eisenkonstruktionen für Fabrikbauten, Hallen, Werkstätten, Bahn- und Strassenbrücken; Stauwehnanlagen; Masten und Tragwerke für elektrische Leitungen; Kesselschmiedearbeiten aller Art; Druckleitungen für Wasserkraftwerke; Eiserne Behälter; Autogene und elektrische Schweissungen.

Selbstfätiger Hochwasserschutz

bei Wehnanlagen und Talsperren. Selbstfätige Wasserspiegel- und Abflussregulierung an bestehenden und Neuanlagen.

Selbstfätige und von Hand bedienbare Wehrkonstruktionen.



Ausgeföhrt und im Bau über
3500 Meter Wehbreite für
zirka 34 000 m³/sek Regulier-
fätigkeit.

*Allein-Vertretung für die
Schweiz:*

**„Zahnschwelle
Rehbock“**

zur Verhütung von Aus-
kolkungen der Sohle
von Wasserläufen

Illustrierter Katalog, Projekte
und Kostenanschläge.

Stauwerke A.-G., Stampfenbachplatz 3, **Zürich 6**
Gegründet 1909