

**Zeitschrift:** Schweizerische Bauzeitung  
**Herausgeber:** Verlags-AG der akademischen technischen Vereine  
**Band:** 87/88 (1926)  
**Heft:** 18

## Werbung

### Nutzungsbedingungen

Die ETH-Bibliothek ist die Anbieterin der digitalisierten Zeitschriften. Sie besitzt keine Urheberrechte an den Zeitschriften und ist nicht verantwortlich für deren Inhalte. Die Rechte liegen in der Regel bei den Herausgebern beziehungsweise den externen Rechteinhabern. [Siehe Rechtliche Hinweise.](#)

### Conditions d'utilisation

L'ETH Library est le fournisseur des revues numérisées. Elle ne détient aucun droit d'auteur sur les revues et n'est pas responsable de leur contenu. En règle générale, les droits sont détenus par les éditeurs ou les détenteurs de droits externes. [Voir Informations légales.](#)

### Terms of use

The ETH Library is the provider of the digitised journals. It does not own any copyrights to the journals and is not responsible for their content. The rights usually lie with the publishers or the external rights holders. [See Legal notice.](#)

**Download PDF:** 13.03.2025

**ETH-Bibliothek Zürich, E-Periodica, <https://www.e-periodica.ch>**

# SCHWEIZERISCHE BAUZEITUNG

WOCHENSCHRIFT FÜR ARCHITEKTUR / INGENIEURWESEN / MASCHINENTECHNIK  
REVUE POLYTECHNIQUE SUISSE

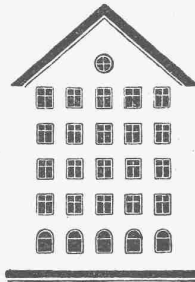
OFFIZIELLES ORGAN DES SCHWEIZER INGENIEUR- UND ARCHITEKTEN-VEREINS  
UND DER GESELLSCHAFT EHEMAL. STUDIERENDER DER EIDG. TECHN. HOCHSCHULE  
GEGRÜNDET 1883 VON ING. A. WALDNER / HERAUSGEGEBEN VON ING. C. JEGHER

Vereins-Mitglieder, beim Verlag, Schweiz 32 Fr.,  
Ausland 40 Fr. jährl.; Nicht-Mitglieder 40 bzw.  
50 Fr., postamtl. 30 Cts. mehr. / Einzel-Nr. 1 Fr.

VERLAG CARL JEGHER, ZÜRICH  
Dianastrasse Nr. 5 / In Kommission  
bei Rascher & Cie., Zürich u. Leipzig

Inserate durch RUDOLF MOSSE, Zürich, die  
viergespaltene Colonelzeile 50, Titelseite 80 Cts.,  
Anzeigen ausländ. Ursprungs 60 Cts., Titelseite 1 Fr.

## Fenster



Grösstes Etablissement  
der Branche der Schweiz

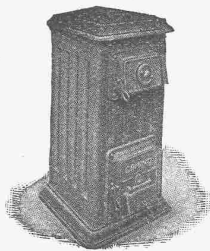
Spezialität:  
Schiebefenster

Kiefer-Zürich

Zweigbureau:

Bern

Jungfraustrasse 20



## Strebelwerk Zürich

Torgasse 2

Telephon: Hottingen 49.33

### CAMINO der beste Heiz-Kessel für Etagen-Heizungen

Aus dem Zeugnis einer Heizungsfirma: ... „Ich bin überzeugt, dass der Camino-Kessel etwas ganz Hervorragendes auf diesem Gebiete darstellt“.

# OTIS-AUFZÜGE

130 000 ANLAGEN AUSGEFÜHRT, DAVON IN EUROPA ÜBER 30 000

OTIS-AUFZUGSWERKE, FABRIK ZÜRICH

## Löhle & Kern A.-G. für Eisenbau, Zürich

Entwurf und Ausführung von

# Eisenkonstruktionen aller Art.

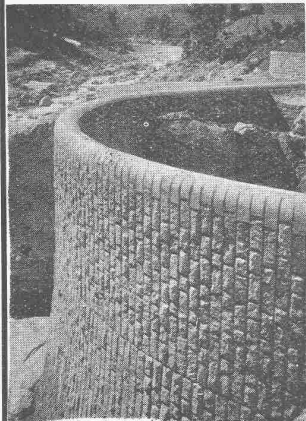
# Hans Studer

Consultierender Ingenieur  
in Zürich

Weinbergstrasse 131, Telephon Hottingen 394.

Staumauer am „Pfaffensprung“, Amsteg.

27 Jahre Baupraxis.



Spezial-Erfahrungen in:  
**Eisenbahn-, Brücken-,  
Tunnel-, Strassenbau.**

(15 Jahre: Projectierung und Bau der  
Rhätischen Bahnen: Albula-  
bahn, Davos-Filisur, Engadin.)

Hochdruck-  
**Wasserkraft - Anlagen.**

Gewölbe-**Staumauern,  
Druckstollen.**

(12 Jahre: Projectierung und Bau von  
Hochdruckwerken, zuletzt als  
Chef der Bauleitung des Kraft-  
werkes Amsteg der S. B. B.)

Projectierung, Bauleitung,  
Begutachtung, Expertisen.

Seit 1890

# Ventilatoren

Garantiert  
30-50% Ersparnis  
(Patent)

**KÜNDIG**  
Ventilatoren u. Apparatebau  
**STÄFA**

WEITERE ERZEUGNISSE:

Absaugeanlagen für alle Bedürfnisse. — Luft-  
Erhitzer für Dampf- und Warmwasser. — Luft-  
Heizapparate für Fabriken, Hallen etc. — Rauch-  
gas-Lufterhitzer für Abwärmeverwertung. —  
Luftbefeuchtungsapparate für die Industrie. —  
Luftfilter (Metall) für elektrische Maschinen, Kom-  
pressoren etc. — Entnebelungsapparate für Fär-  
bereien etc. — Trockenapparate f. alle Materialien.

# Revisionen

von

## Kompressoren, Strassenwalzen,

landwirtschaftlichen Traktoren,  
Motor-Lastwagen,

besorgt prompt und sachgemäss in  
modern eingerichteter Werkstätte

**FRITZ MARTI A.-G.,  
BERN**

Das lästige  
und zeitraubende  
Zerschneiden der

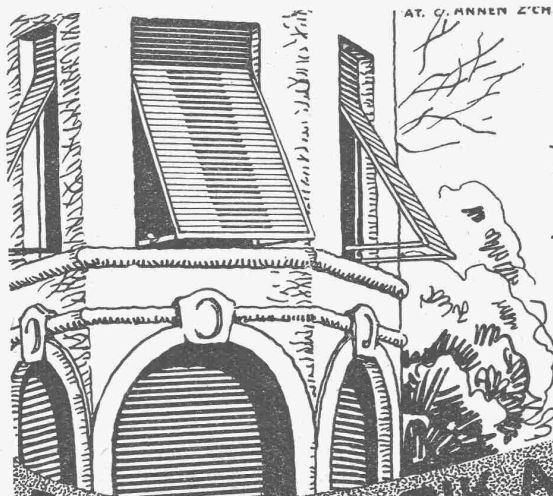
## Drahtziegel -Rollen

fällt weg. Die

Schweiz. Drahtziegel-  
Fabrik A.-G., Lotzwil  
liefert

## Drahtziegel -Streifen

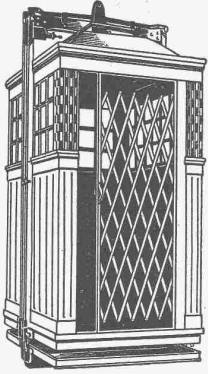
in allen Breiten.  
Muster und Preislisten verlangen  
Goldene Medaillen:  
Bern 1914, Barcelona 1921  
Burgdorf 1924



Stahlwellblechrolläden  
Scheer- u. Rollgitter / Holzrolltore  
Holzrolläden  
Rollschutzwände / Saalabschlüsse  
Rolljalousien / Jalousieklappladen  
mit und ohne Beschläglieferung  
Komplette Schaufensteranlagen in Eisen und Holz  
Pegeltuch-  
Rouleaux für Schaufenster u. Veranden  
Sonnenstoren

**ROLLADENFABRIK A. GRIESSER A. S. AADORF**

Zweigniederlassung:  
**Zürich**  
Militärstrasse 108

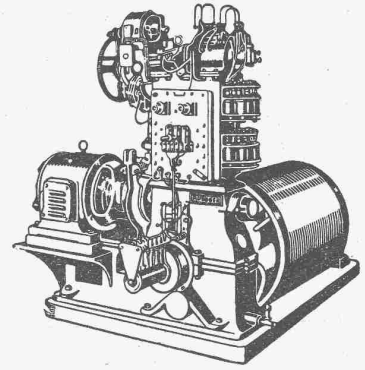


# AUFZÜGE

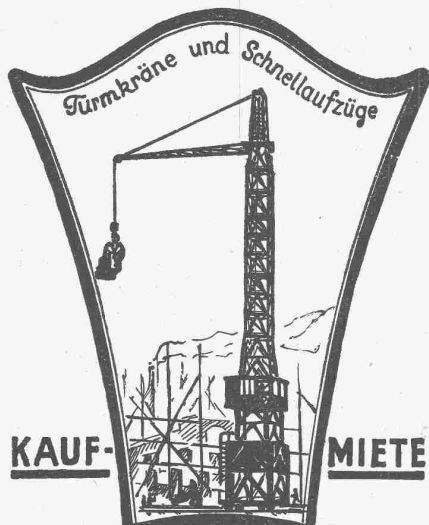
Elektrisch betriebene Personen- und Lasten-Aufzüge in modernster Konstruktion

mit und ohne Führerbegleitung,  
für Druckknopf-, Hebel- oder Seilsteuerung.

**SCHNELL-AUFZÜGE** mit zwei Geschwindigkeiten  
*Automobil-, Speise-, Akten- u. Transmissions-Aufzüge*



**MASCHINENFABRIK RUEGGER & CO., A.-G., BASEL**  
HOCHSTRASSE 34 — TELEPHON: SAFRAN 19.82 — TELEGRAMME: RUEGGERCO



**ROLLMATERIAL & BAUMASCHINEN A-G**

**RUBAG**

SEIDENGASSE 16 · ZÜRICH 1



Schmidt'sche Heissdampf-Gesellschaft  
m. b. H.

Cassel-Wilhelmshöhe

## Höchstdruck-Dampfanlagen

System Wilh. Schmidt

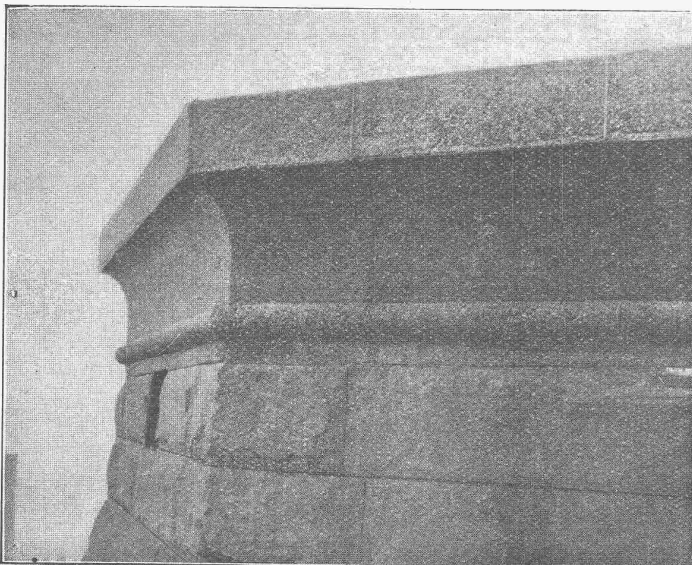
für alle Zwecke und Dampfdrücke

Verkopplung von Kraft-  
und Wärme-Wirtschaft

*Kostenlose Beratung auf Grund zwölfjähriger, praktischer Erfahrungen.*

Ausführung der Anlagen durch lizenzberechtigte Werke.

Vertretung für die Schweiz:  
**INGENIEUR ED. GAMS, ZÜRICH 8**



Keine hässlichen, grauen

Betonsichtflächen mehr!

Verfahren und Produkt  
gesetzlich geschützt.

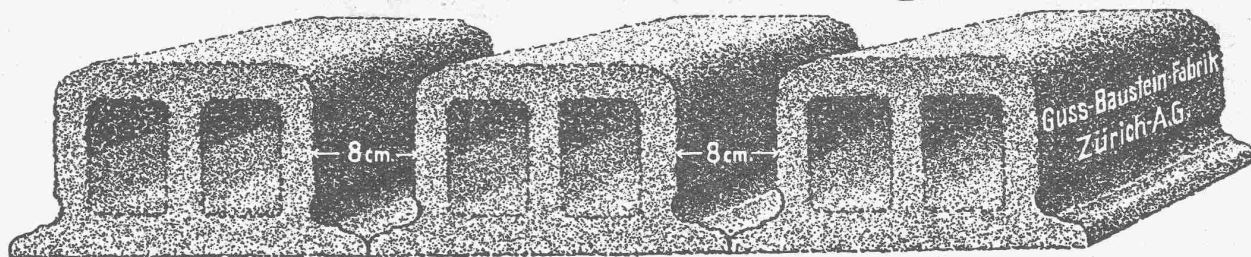


löst das Problem der Betonsichtflächen.

**Contex** ist ein Lack, der auf die Schalung gestrichen, die Eigenschaft besitzt, den Cement auf eine gewisse Tiefe am Abbinden zu verhindern. Nach dem Ausschalen kann die Cementhaut durch Drahtbürste oder starken Wasserstrahl entfernt werden, wodurch das natürliche Gefüge des Betons blossgelegt wird. Durch geeignetes Vorsatzmaterial kann jeder beliebige Effekt erzielt werden. — Muss eine Betonfläche aus irgend einem Grunde verputzt werden, so ergibt die Vorbehandlung mit Contex die richtige, rauhe Unterlage zur dauernden Haftung. — Auskunft erteilen:

**CONTEX S. A., GENÈVE, Postfach Rive 244.**

# Deckensteine PHONIX (Eingetr. Marke)

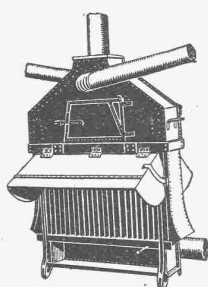


## Lichtpausen • Plandruck

in jeder beliebigen Ausführung liefern prompt und tadellos

**Bern, A. Messerli's Erben, Zürich**

### Hygienische Trockenheizung von Bauten



### Trocknung und Temperierung von Neubauten

mit und ohne Bedienung.

## ROTH & KIPPE

vorm. PAUL APPEL, ZÜRICH  
Uetlibergstrasse 175

**ZÜRICH** Uetlibergstr. 175  
**BERN** Länggasstr. 26

+ 26092

Tel. Sel. 66.54 u. Hott. 39.31 (Priv.)

Tel. Bollwerk 16.54

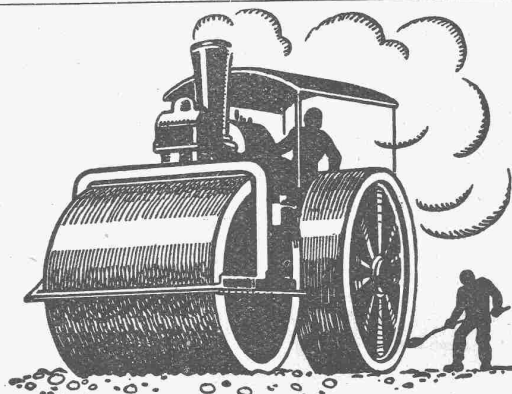
PERSONEN  
u. LASTEN-  
**AUFZÜGE**  
KRANEN  
FLASCHENZÜGE  
MOTOREN  
1/100-60 PS

**SCHINDLER & CO**  
LUZERN  
GEGRÜNDET  
1874

### Emil Steiner Maschinen-Handlung Wiedikon-Zürich

Birmensdorferstrasse 98

Zu verkaufen: Stets grosser Vorrat an gebrauchten Reservoirs, Transmissionen, Maschinen aller Art, sowie Ankauf kompl. Fabrikeinrichtungen, Eisen und Metalle zu höchsten Preisen.



### SCHWEIZ. STRASSENBAU- UNTERNEHMUNG A.G.

**BERN**  
LAUPENSTR. 8  
TEL.: BOLLWERK 34.93

**ZÜRICH**  
STEINWIESSTR. 40  
TEL.: H. 48.81

**LAUSANNE**  
RUE D'ETRAZ 20  
TEL.: 20.28

**OLTEN**  
SOLOTHURNERSTR. 4  
TEL.: 7.88

**ALPNACH**  
BAHNHOFPLATZ  
TEL.: 7

## Kleinsteinpflasterungen

### Aktiengesellschaft für Tiefbohrtechnik und Maschinenbau

vormals **TRAUZL & Co., WIEN XXI/8, Scheydgasse**

Telegr.-Adr.: Bohrtechnik Wien

Telephon 10-5-45Ser.

### Fabrikation v. Schurf- u. Tiefbohr-Einrichtungen aller Systeme

für alle Zwecke, Tiefen und Durchmesser

in jahrzehntelang bewährter und bekannt ersiklassiger Ausführung

Gegen Wasser und Feuchtigkeit:

Mörtelzusatz  
für Cement-  
und hydraulischen Kalk.

Mehr als

Baumeister, Bauverwaltungen, Architekten, Ingenieure im In- u. Ausland verwenden seit über 15 Jahren

# „BIANCO“

Weiss Geruchlos

# 3000 „BIANCO“

zudem das **Billigste** von allen ähnlichen gleichwertigen Produkten

Verlangen Sie kostenl. Besuch u. Vorlage erstkl. schweiz. Referenzen d. C. Natz & Co., Wallisellen (Zch.) - Tel. 207

Wir empfehlen uns gleichzeitig zur Uebernahme von allen Dichtungsarbeiten **während des Wasserdruckes.**