

Objektyp: **Advertising**

Zeitschrift: **Schweizerische Bauzeitung**

Band (Jahr): **87/88 (1926)**

Heft 22

PDF erstellt am: **22.07.2024**

Nutzungsbedingungen

Die ETH-Bibliothek ist Anbieterin der digitalisierten Zeitschriften. Sie besitzt keine Urheberrechte an den Inhalten der Zeitschriften. Die Rechte liegen in der Regel bei den Herausgebern. Die auf der Plattform e-periodica veröffentlichten Dokumente stehen für nicht-kommerzielle Zwecke in Lehre und Forschung sowie für die private Nutzung frei zur Verfügung. Einzelne Dateien oder Ausdrucke aus diesem Angebot können zusammen mit diesen Nutzungsbedingungen und den korrekten Herkunftsbezeichnungen weitergegeben werden. Das Veröffentlichen von Bildern in Print- und Online-Publikationen ist nur mit vorheriger Genehmigung der Rechteinhaber erlaubt. Die systematische Speicherung von Teilen des elektronischen Angebots auf anderen Servern bedarf ebenfalls des schriftlichen Einverständnisses der Rechteinhaber.

Haftungsausschluss

Alle Angaben erfolgen ohne Gewähr für Vollständigkeit oder Richtigkeit. Es wird keine Haftung übernommen für Schäden durch die Verwendung von Informationen aus diesem Online-Angebot oder durch das Fehlen von Informationen. Dies gilt auch für Inhalte Dritter, die über dieses Angebot zugänglich sind.

SCHWEIZERISCHE BAUZEITUNG

WOCHENSCHRIFT FÜR ARCHITEKTUR / INGENIEURWESEN / MASCHINENTECHNIK
REVUE POLYTECHNIQUE SUISSE

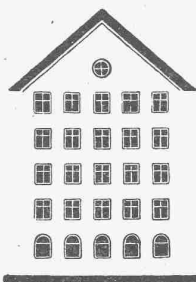
OFFIZIELLES ORGAN DES SCHWEIZER INGENIEUR- UND ARCHITEKTEN-VEREINS
UND DER GESELLSCHAFT EHEMAL. STUDIERENDER DER EIDG. TECHN. HOCHSCHULE
GEGRÜNDET 1883 VON ING. A. WALDNER / HERAUSGEGEBEN VON ING. C. JEGHER

Vereins-Mitglieder, beim Verlag, Schweiz 32 Fr.,
Ausland 40 Fr. jährl.; Nicht-Mitglieder 40 bzw.
50 Fr., postamtl. 30 Cts. mehr. / Einzel-Nr. 1 Fr.

VERLAG CARL JEGHER, ZÜRICH
Dianastrasse Nr. 5 / In Kommission
bei Rascher & Cie., Zürich u. Leipzig

Inserate durch RUDOLF MOSSE, Zürich, die
viergespaltene Colonelzeile 50, Titelseite 80 Cts.,
Anzeigen ausländ. Ursprungs 60 Cts., Titelseite 1 Fr.

Fenster



Grösstes Etablissement
der Branche der Schweiz

Spezialität:
Schiebefenster

Kiefer-Zürich

Zweigbureau:

Bern
Jungfraustrasse 20

ED. BRUN, WÄDENSWIL 1

TELEPHON 102

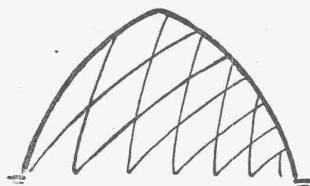
Älteste Spezialfabrik für Härte-Löt-Schweissprodukte, Autogen-Zusatz-
materialien, Lager-Kühlfette, Lager-Kühlöle, Technische Öle und Fette

Preise auf Anfrage

Preise auf Anfrage

Zollbau-Lamellendach

Schweiz.
Patent



No.
100638

Stützenfreie Dachkonstruktion

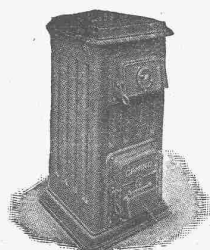
für

Feshütten, Hangars, Schuppen,
Hallen etc.

Projekte und Ausführungslizenzen durch den
Inhaber der Generallizenz für die Schweiz:

Alfred Hässig, Architekt, Zürich 7

Rislingsstrasse
Tel.: H. 61.38



Strebewerk Zürich

Torgasse 2

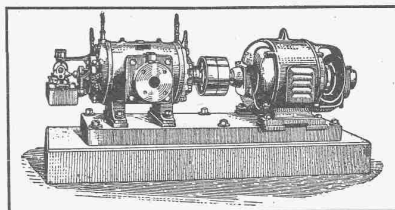
Telephon: Höttingen 49.33

CAMINO der beste Heiz-Kessel für Etagen-Heizungen

Aus dem Zeugnis einer Heizungsfirma: „Ich bin überzeugt, dass der Camino-
Kessel etwas ganz Hervorragendes auf diesem Gebiete darstellt“.

BURCKHARDT

Kolben- und Rotations-
Maschinen
50 jährige Erfahrung



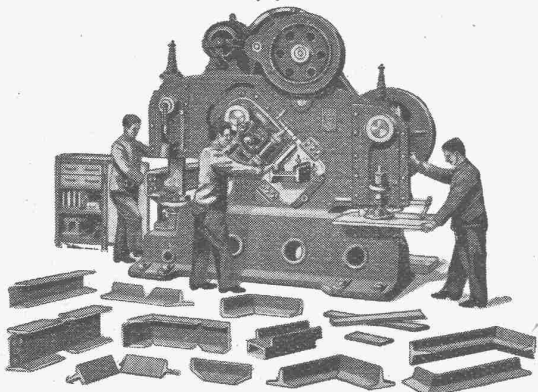
Riemenantrieb oder direkte
Kupplung mit Motoren
Erstklassige Ausführungen

KOMPRESSOREN — VAKUUMPUMPEN

MASCHINENFABRIK BURCKHARDT A. G. BASEL

MASCHINENFABRIK WEINGARTEN

vorm. Hch. Schatz Weingarten =
A.-G. Württbg.

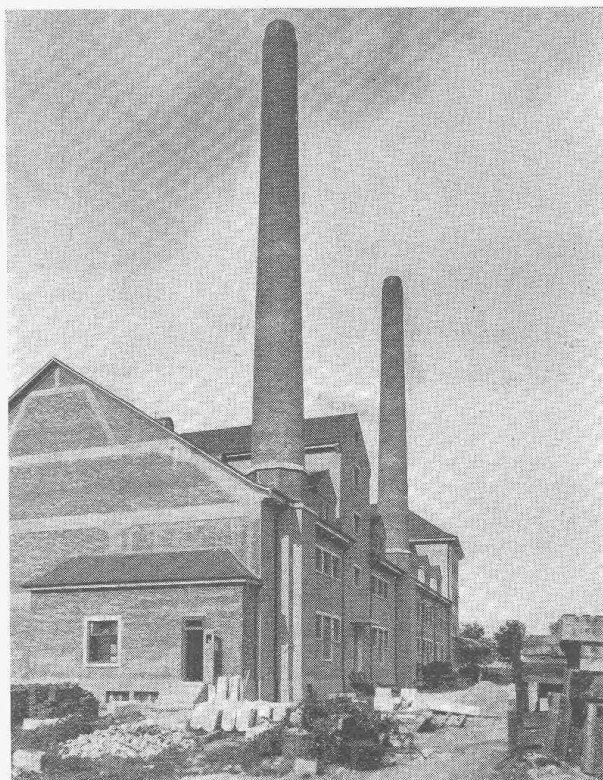


Vereinigte Lochstanze, Blech- u. Profileisenschere
in Stahlformguss

neueste Ausführung mit wertvollen Neuerungen, unverwüsthche u.
tausendfach bewährte Originalkonstruktion, unentbehrliche Hilfs-
maschine für alle Blech- u. Profileisen verarbeitende Betriebe

Unerreicht in Leistungsfähigkeit u. Betriebssicherheit
Volle Garantie für Bruchsicherheit des Körpers.

Ausstellungslager Zürich, Ausstellungsstrasse 25.

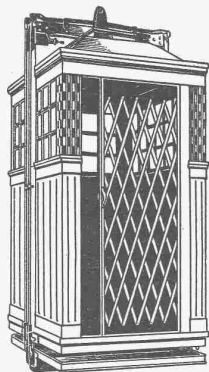


Litzler & Co, Basel

Inselstrasse 61 Tel.: Safran 12.38

Kaminbau, Kesseleinmuerung, Industrieofenbau

Langjährige Erfahrung, Ia. Referenzen.

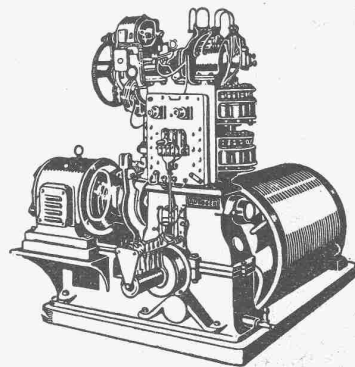


AUFZÜGE

Elektrisch betriebene Personen- und
Lasten-Aufzüge in modernster Konstruktion

mit und ohne Führerbegleitung,
für Druckknopf-, Hebel- oder Seilsteuerung.

SCHNELL-AUFZÜGE mit zwei Geschwindigkeiten
Automobil-, Speise-, Akten- u. Transmissions-Aufzüge



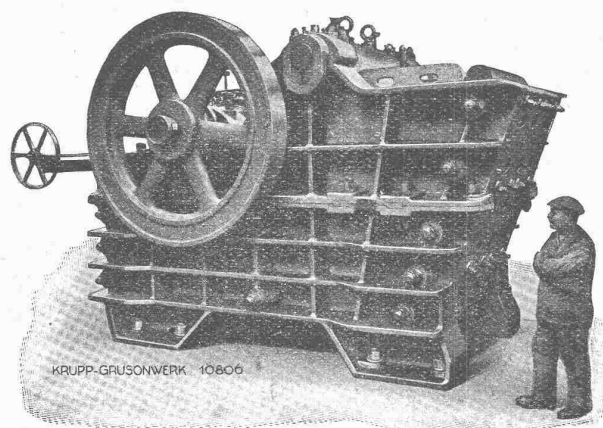
MASCHINENFABRIK RUEGGER & CO., A.-G., BASEL

HOCHSTRASSE 34 — TELEPHON: SAFRAN 19.82 — TELEGRAMME: RUEGGERCO

**Die Umgestaltung Ihres Steinbruchbetriebes
nach neuzeitlichen Grundsätzen
durch unsere vieljährig erprobten Einrichtungen**

bringt eine erhebliche

Verminderung Ihrer Betriebskosten!



Steinbrecher

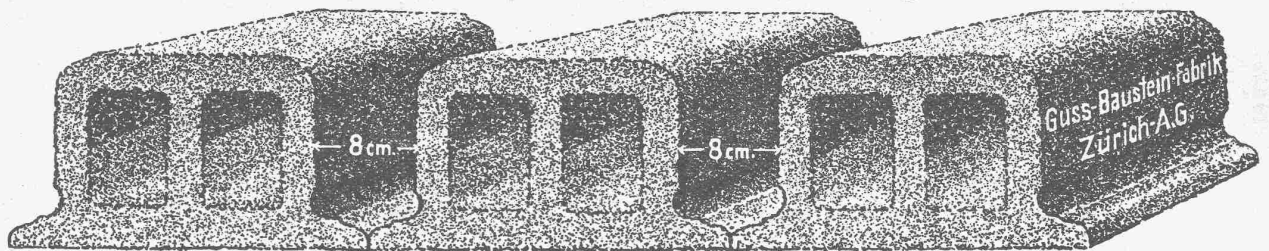
**Mehrere Gross-Steinbrucharanlagen
für je 100 Tonnen Stundenleistung
und mehr in Betrieb und Ausführung!**

Druckschriften, Angebote und technische Beratung durch Fachingenieure kostenlos.

**KRUPP
GRUSONWERK
MAGDEBURG**

Vertreter: SPOERRI & Co., ZÜRICH, Walchestr. 27

Deckensteine PHÖNIX (Eingetr. Marke)



Bäder- und Toiletten-Anlagen

für **Fabriken, Mehrfamilienhäuser, Villen und Hotels**

in individueller erstklas-



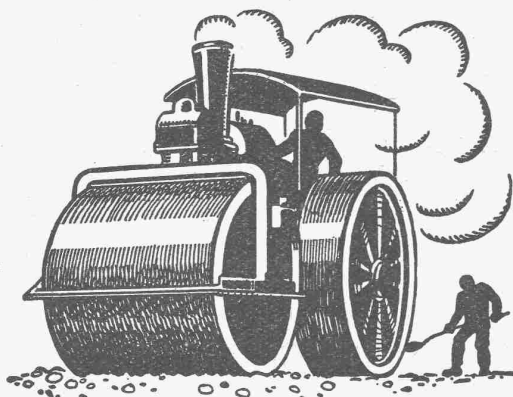
siger Ausführung erstellt

JOS. ROTHMAYR, Ing., ZÜRICH 1

1a. Referenzen

Gessnerallee Nr. 40

Tel. Selnau 20.53



**SCHWEIZ. STRASSENBAU-
UNTERNEHMUNG A.G.**

BERN

LAUPENSTR. 8
TEL.: BOLLWERK 34.33

ZÜRICH	LAUSANNE	OLTEN	ALPNACH
STEINWIESSTR. 40	RUE D'ETRAZ 20	SOLOTHURNERSTR. 4	BAHNHOFPLATZ
TEL.: H. 48.81	TEL.: 20.28	TEL.: 7.88	TEL.: 7

Stampfasphaltbeläge

Das lästige
und zeitraubende
Zerschneiden der

Drahtziegel- -Rollen

fällt weg. Die
Schweiz. Drahtziegel-
Fabrik A.-G., Lotzwil
liefert

Drahtziegel- -Streifen

in allen Breiten.
Muster und Preislisten verlangen
Goldene Medaillen:
Bern 1914, Barcelona 1921
Burgdorf 1924

Garantie

gegen Feuchtigkeit

BIANCO 2 dichtet

während dem

Wasserdruck

für Cement & hydr. Kalk

Billig

Uebernahme von

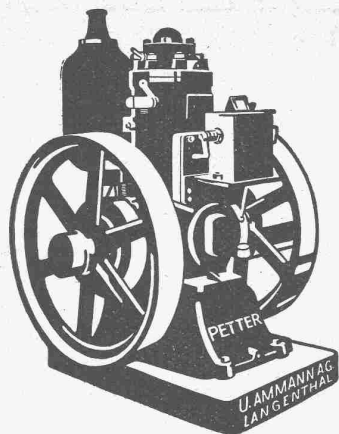
Abdichtungsarbeiten jeder Art

auch mit jedem beliebigen od.
vorgeschriebenen Material

Spezialität: Dichtungsarbeiten während dem Wasserdruck

Mässige Preise! Es empfiehlt sich **Garantie!**

C. NATZ & CIE., WALLISELLEN
TELEPHON 207

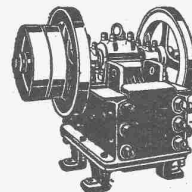


„Petter“ „Petter“ Rohölmotoren

sind immer,
— auch bei kältester Witterung —
betriebsbereit!

Ausführungen 5 bis 42 PS.

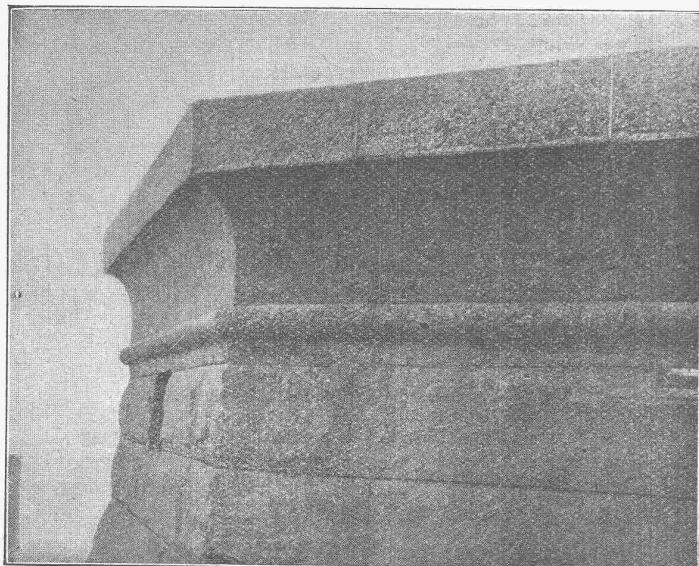
Zuverlässigste und billigste Antriebskraft für Baugewerbe
und Industrie.



Steinbrecher

Verlangen Sie unsere kostenlose Offerte oder Vorführung der Maschinen.

U. Ammann, Maschinenfabrik A.-G., Langenthal



Keine hässlichen, grauen
Betonsichtflächen mehr!

Verfahren und Produkt
gesetzlich geschützt.



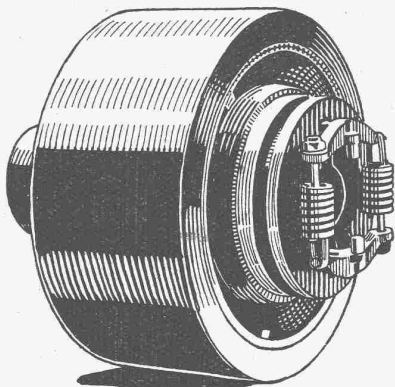
löst das Problem der Betonsichtflächen.

Contex ist ein Lack, der auf die Schalung gestrichen, die Eigenschaft besitzt, den Cement auf eine gewisse Tiefe am Abbinden zu verhindern. Nach dem Ausschalen kann die Cementhaut durch Drahtbürste oder starken Wasserstrahl entfernt werden, wodurch das natürliche Gefüge des Betons blossgelegt wird. Durch geeignetes Vorsatzmaterial kann jeder beliebige Effekt erzielt werden. — Muss eine Betonfläche aus irgend einem Grunde verputzt werden, so ergibt die Vorbehandlung mit Contex die richtige, raue Unterlage zur dauernden Haftung. — Auskunft erteilen:

CONTEX S. A., GENÈVE, Postfach Rive 244.



GESELLSCHAFT DER LUDW. VON ROLL'SCHEN EISENWERKE
· FILIALE: EISENWERK CLUS KT. SOLOTHURN ·



Bann-Kupplung, Typ H

BENN-KUPPLUNG

Patentiert in allen Industriestaaten.
Durch langjährige Erfahrungen vervollkommnete Reibungskupplung.
Vollständig geschlossen. Reibungsflächen scheibenförmig.
Keine vorstehenden Teile.
Zum Ein- oder Ausrücken bei jeder Kraft und Geschwindigkeit während des Betriebes

TRANSMISSIONEN

Komplette Anlagen für alle Industriezweige.

Patent-LENIX-Getriebe.

Ausführungsrecht für die Schweiz.

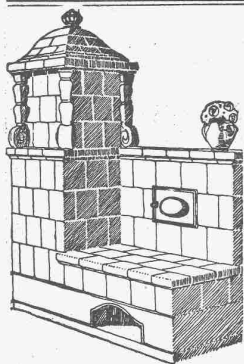
Aktiengesellschaft für Tiefbohrtechnik und Maschinenbau

vormals **TRAUZZL & Co., WIEN XXI/8, Scheydgasse**

Telegr.-Adr.: Bohrtechnik Wien

Telephon 10-5-45Ser.

Fabrikation v. Schurf- u. Tiefbohr-Einrichtungen aller Systeme für alle Zwecke, Tiefen und Durchmesser in jahrzehntelang bewährter und bekannt erstklassiger Ausführung



Die **Zentral-Heizung**

kombiniert mit Kachelofen, unser patentiertes System, ist wirtschaftlich die beste Heizart für Einfamilienhaus und Etagenwohnung.

Prima Referenzen.

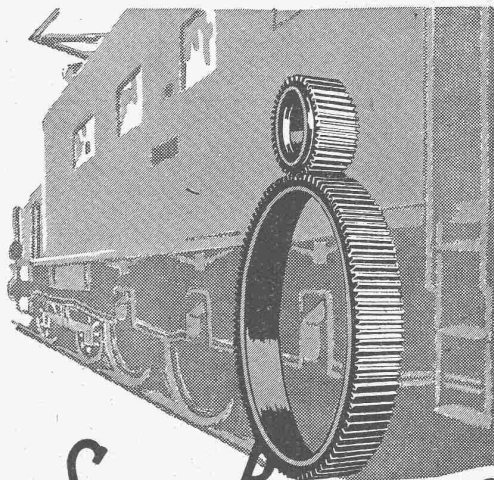
FRITZ LANG & Co., ZÜRICH 3

Zentralheizungen u. sanitäre Anlagen
Manessestr. 190 Teleph. Selnau 26.83

Emil Steiner Maschinen-Handlung Wiedikon-Zürich

Birmensdorferstrasse 98

Zu verkaufen: Stets grosser Vorrat an gebrauchten Reservoirs, Transmissionen, Maschinen aller Art, sowie Ankauf kompl. Fabrikeinrichtungen, Eisen und Metalle zu höchsten Preisen.



SAUTER, BACHMANN & Co. ZAHNRÄDER-FABRIK-NETSTAL

Telephon Nr. 444

Fabrikation von Zahnrädern für jeden Verwendungszweck. Langjährige Erfahrungen in der Kleinflübertragung vermittlest Zahnräder jeder Art. Verzähnen, eingesandter Radkörper Beratung und Kostenvoranschläge bereitwilligst.



Schmidt'sche Heissdampf-Gesellschaft
m. b. H.

Cassel-Wilhelmshöhe

Schmidt-Ueberhitzer

für ortsfeste Anlagen und hohe Ueberhitzung.

Schmidt-Ueberhitzer-Elemente

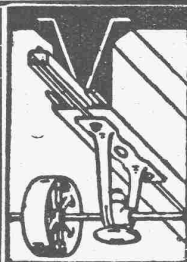
mit maschinell geschmiedeten Umkehrstellen.

Schmidt-Saugzug-Ventilatoren mit Dampfturbinen-Antrieb

zur Verbesserung des Kesselzuges bei ortsfesten und ortsbeweglichen Dampfkesseln

Vertretung für die Schweiz:

INGENIEUR ED. GAMS, ZÜRICH 8



D.K.G. Ankerschienen Transmissionsträger

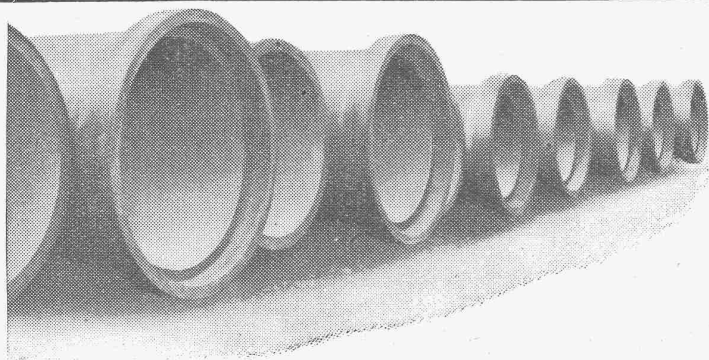
sind einzige Mittel zur rationellen Befestigung von Transmissionen, Rohrleitungen etc. in modernen Industriebauten.

Verlangen Sie gefl. Katalog, Referenzliste und Preise.

Ware sofort ab Schweizerlager lieferbar.

J. Louis Müller, Luzern

(Telephon 4.22)



Schweiz. Landw. Ausstellung, Bern 1925 Ehrendipl. mit gold. Medaille (Höchste Auszeichng.)

Kostenlose Beratung und Offerten durch:

Dipl. Ing. K. GANZ, Ing.-Bureau für Tiefbau, MEILEN, Telephon 128

Alleinvertreter für die deutsche Schweiz.

Vianini-Röhren

⊕ Pat. (Armierter Betonröhren mit Muffen) ⊕ Pat. für Druckleitungen, Bewässerungsanlagen, Kanalisationen, Dücker, Durchlässe etc.

Biegungs- und druckfest, absolut dichtes, porenloses Material von unabsehbarer Lebensdauer. Rasches Verlegen und zuverlässige Dichtung. Kein Einbetonieren der Röhren, Anschluss von Nebenleitungen jederzeit leicht auszuführen.

Lieferanten:

Internat. Siegwartbalken-Gesellschaft
Luzern

Desmeules Frères
Fabrique de Produits en Ciment
Granges-Marnand