

Zeitschrift: Schweizerische Bauzeitung
Herausgeber: Verlags-AG der akademischen technischen Vereine
Band: 87/88 (1926)
Heft: 23

Werbung

Nutzungsbedingungen

Die ETH-Bibliothek ist die Anbieterin der digitalisierten Zeitschriften. Sie besitzt keine Urheberrechte an den Zeitschriften und ist nicht verantwortlich für deren Inhalte. Die Rechte liegen in der Regel bei den Herausgebern beziehungsweise den externen Rechteinhabern. [Siehe Rechtliche Hinweise.](#)

Conditions d'utilisation

L'ETH Library est le fournisseur des revues numérisées. Elle ne détient aucun droit d'auteur sur les revues et n'est pas responsable de leur contenu. En règle générale, les droits sont détenus par les éditeurs ou les détenteurs de droits externes. [Voir Informations légales.](#)

Terms of use

The ETH Library is the provider of the digitised journals. It does not own any copyrights to the journals and is not responsible for their content. The rights usually lie with the publishers or the external rights holders. [See Legal notice.](#)

Download PDF: 05.02.2025

ETH-Bibliothek Zürich, E-Periodica, <https://www.e-periodica.ch>

SCHWEIZERISCHE BAUZEITUNG

WOCHENSCHRIFT FÜR ARCHITEKTUR / INGENIEURWESEN / MASCHINENTECHNIK
 REVUE POLYTECHNIQUE SUISSE

OFFIZIELLES ORGAN DES SCHWEIZER INGENIEUR- UND ARCHITEKTEN-VEREINS
 UND DER GESELLSCHAFT EHEMAL. STUDIERENDER DER EIDG. TECHN. HOCHSCHULE
 GEGRÜNDET 1883 VON ING. A. WALDNER / HERAUSGEGEBEN VON ING. C. JEGHER.

Vereins-Mitglieder, beim Verlag, Schweiz 32 Fr.,
 Ausland 40 Fr. jährl.; Nicht-Mitglieder 40 bezw.
 50 Fr., postamtl. 30 Cts. mehr. / Einzel-Nr. 1 Fr.

VERLAG CARL JEGHER, ZÜRICH
 Dianastrasse Nr. 5 / In Kommission
 bei Rascher & Cie., Zürich u. Leipzig

Inserate durch RUDOLF MOSSE, Zürich, die
 viergespaltene Colonelzeile 50, Titelseite 80 Cts.,
 Anzeigen ausländ. Ursprungs 60 Cts., Titelseite 1 Fr.

Löhle & Kern A.-G. für Eisenbau, Zürich

Entwurf und Ausführung von

Eisenkonstruktionen aller Art.



Kugellager
Rollenlager
Transmissionen
Riemenscheiben



AKTIENGESELLSCHAFT
SKF
KUGELLAGER
 ZÜRICH 1 SIHLSTRASSE 1
 Telefon: Seinau 43.30



Begehbare Oberlichter aus

LUXFER - GLASBETON

⊕ Pat. Nr. 112921

sind besser und billiger als unsere bisherigen Keppler-Glasbeton-Oberlichter

Rob. Looser & Cie., Zürich 4
 Badenerstr. 41 — Tel. S. 72.95



ED. BRUN, WÄDENSWIL 1

TELEPHON 102

Aelteste Spezialfabrik für Härte-Löt-Schweißprodukte, Autogen-Zusatzmaterialien, Lager-Kühlfette, Lager-Kühlöle, Technische Öle und Fette

Preise auf Anfrage



Euböolith-Böden

garantiert bestbewährter fugenloser Bodenbelag für Fabriken, Schulen, Bureaux.

Tel.: 3.35

Euböolithwerke A.-G., Olten

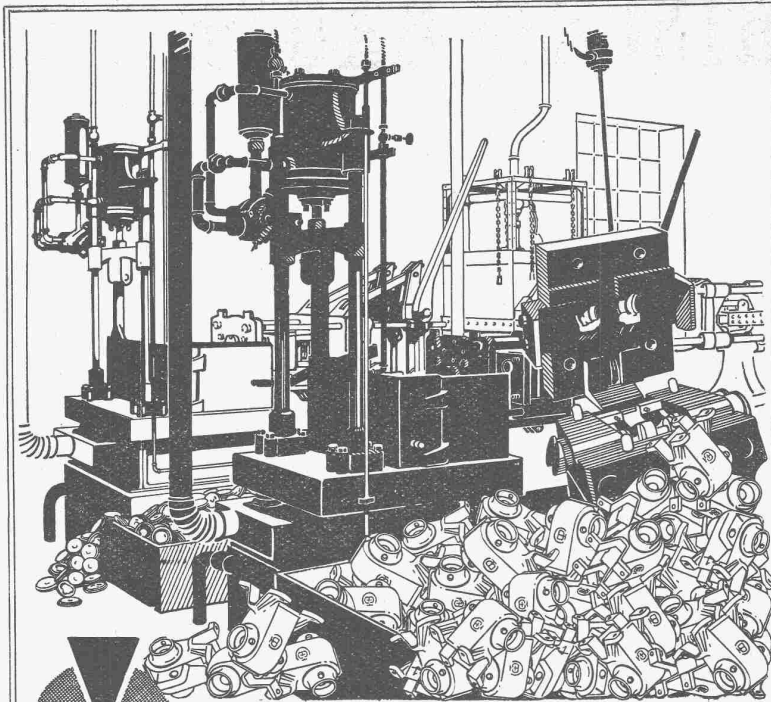
SIKA

dichtet alle Wassereinbrüche und Infiltrationen in Druckstollen, Tunnels, Kanalisationen, Schächten etc. etc.

Seit 15 Jahren bewährt.

Dichtungen unter Garantie werden ausgeführt durch:

KASPAR WINKLER & Co., ALTSTETTEN-Zürich
 Fabrikation chemisch-bautechnischer Produkte



Spritzguss

*ist montagefertiger Präzisionsguss in hochwertigen
Aluminium-, Messing-, Bronze-, Neusilber- &
Weichmetall-Legierungen.
Atteste erster Firmen zur Verfügung.*

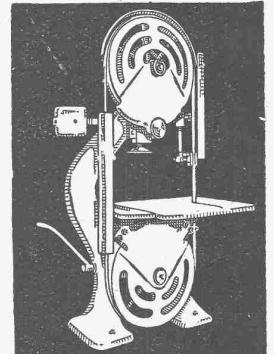
INJECTA

*Aktiengesellschaft
Spritzgusswerke
Teufenthal bei Aarau*

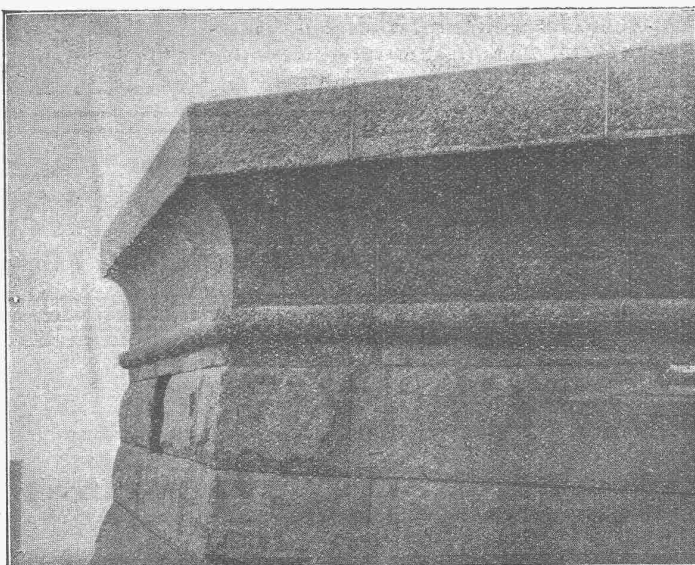


BODMER & Co Zürich
OFENFABRIK
SEEFELD - HOLBEINSTRASSE 22
TEL. HOTT. 1273

**Hochleistungs-
Holzbearbeitungs-
*MASCHINEN***



**für alle Industrien
RAUSCHENBACH
Schaffhausen**



Die CEMENTHAUT

wird fleckig, rissig und verschmiert.

Entferne sie mit



Probefüchse, Gebrauchsanweisung u. Preis-
liste gegen Einzahlung von Fr. 9.—
auf Postcheckkonto Contex 1/2122

CONTEX S. A., GENÈVE / Case Rive 244

Spar-Kamin

Auch für Entlüftungszwecke vorzüglich geeignet
 ✚ PATENT 88876

Hourdis, Bodenplättli, Hohlsteine
 und alle Arten Bedachungsmaterial

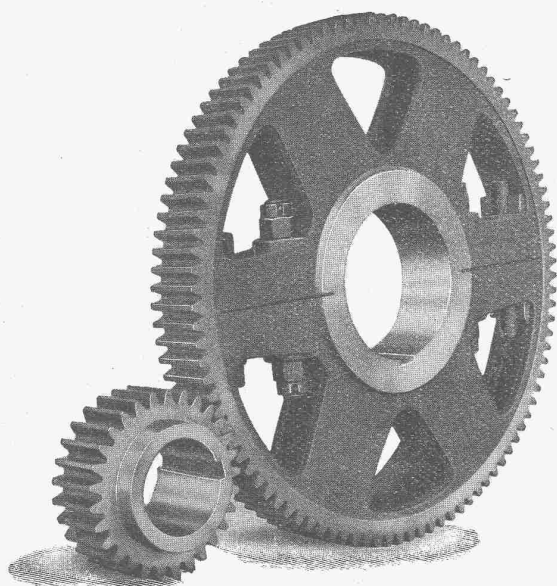
Ziegel A.G. Zürich

Tel. Selnau 66.98

AT. C. ANNEN



MAAG-ZAHNRÄDER A.-G. ZÜRICH



Stirnradgetriebe mit gehärteten und geschliffenen Ritzeln
 für elektrische Lokomotiven.

**Zahnräder für alle
 Verwendungszwecke**
Zahnradpumpen

Maschinenfabrik Dr. GASPARY & Co. Markranstädt b. Leipzig

Vertreter:
 Ing. H. REBER
 Zürich 7,
 Klusstr. 31

Katalog
 No. 101 frei
 Besuch
 erbeten



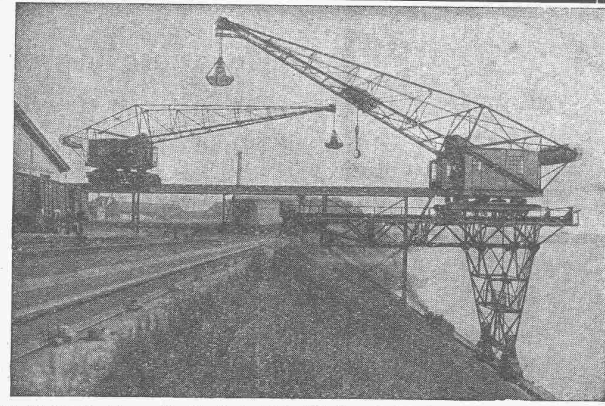
Fahrbarer Beton- und Mörtelmischer

MISCHMASCHINEN

stationär und fahrbar für Grob- und Feinbeton
 unübertroffen in Konstruktion und Leistung.

Hydraulische und mechanische Preßeinrichtungen
 für Zement-, Terrazzo- und Granitoid-Platten.

**Alle Maschinen und Formen
 zur Zementwarenfabrikation.**



Hochbahn-Drehkran für Greiferbetrieb.
 Tragkraft 4 t, Ausladung 26 m, Hochbahn 200 m lang.

Halbportal-Drehkran für Greifer- und Stückgutbetrieb, Tragkraft 4 t bei 20 m Ausladung, 8 t bei 10 m Ausladung.
 Geliefert für den Rheinhafen Basel

MASCHINENFABRIK Ruegger & Co. A.-G. Basel

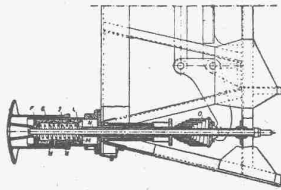
**KRANE ALLER ART
 ELEKTROFLASCHENZÜGE
 RANGIERANLAGEN, SPILLS
 TRANSPORTANLAGEN
 für Massen- u. Einzelgüter**

FÖRDERBÄNDER LUFTSEILBAHNEN

„RINGFEDER“, G. m. b. H., UERDINGEN-NIEDERRHEIN

Reibungspuffer für Normalbahnen, Sekundär- und Strassenbahnen, f. Prellböcke u. Stossfänge jeder Art.

Für Auto und Autoanhänger



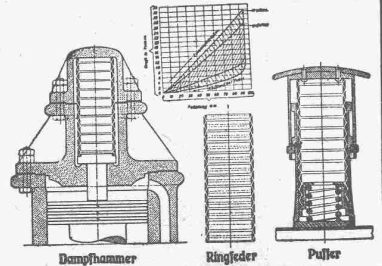
Stoss-verzehrend, Rücklauf nur noch ca. $\frac{1}{15}$ des Stosses, ausserordentl. Schonung der Wagen, grösste Annehmlichkeit für die Fahrgäste.

Die Ringfeder, ein neues Maschinen-Element.

Stossfang für die Aufnahme und Unschädlichmachung grosser Arbeitseinheiten bzw. Schwingungsdämpfung für alle Gebiete, z. B. Dampfhämmern, Puffern, beim Abfangen von hydraulischen Stössen und Schlägen beliebiger Grösse.

Vernichtung schädlicher Kraftauswirkungen an grossen Maschinenanlagen jeglicher Art.

Erreichbare Federkräfte von 4 bis 100 Tonnen und darüber. Durch ineinanderschachteln weitere Potenzierung, erreichbare Federkräfte bis zu 200 Tonnen und darüber.



Schweiz. Generalvertreter: **ING. G. WETZEL**, Techn. Bureau u. Lager, 1887 gegr., **ZÜRICH**, Stapferstr. 12

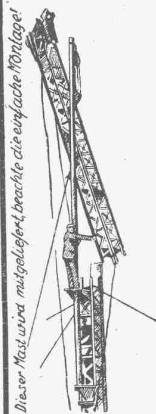


baut für
Schmiede und Hütte

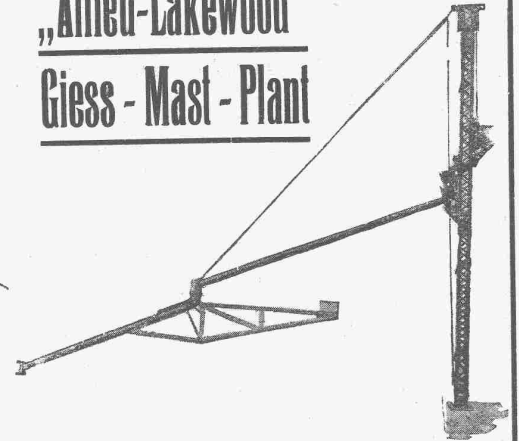
- Lufthämmer**
bis 2000 kg Fallgewicht
- Dampfhämmer**
jeder Grösse
- Falhämmer**
bis 15000 kg Fallgewicht, neuart. Konstr.
- Schmiedemaschinen**
System „Ajax“
- Biegemaschinen**
- Schmiedewalzen und Fräsen**
- Hydraulische Pressen und Anlagen**
- Mechanische Pressen**
- Hüttenmaschinen**
usw.



EUMUCO, Aktiengesellschaft f. Maschinenbau
Schlebusch-Manfort bei Köln a. Rh.



„Allied-Lakewood“ Giess - Mast - Plant



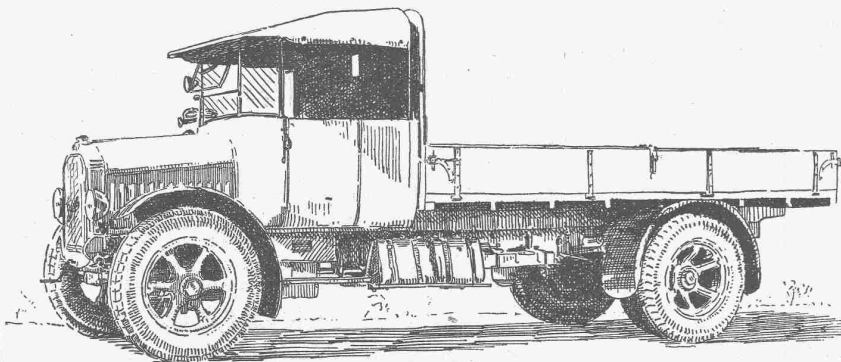
Mehrere Anlagen in Betrieb in der Schweiz.

Komplette Anlagen und Elemente lieferbar ab Lager.

Die einfachste Guss-Beton-Anlage für jeden Baumeister u. Unternehmer. — Bewährt sich für die kleinsten Beton-Massen. Max. Höhe 42 m, Arbeitsradius, ohne Stütze und Aufhängung 18 m.

Allied Machinery Co. of America

Löwenstr. No. 16 **ZÜRICH** Tel.: Sel. 27.57
Amerikanische Baumaschinen und Geräte aller Art.



BERNA 5 Tonnen auf Pneus.

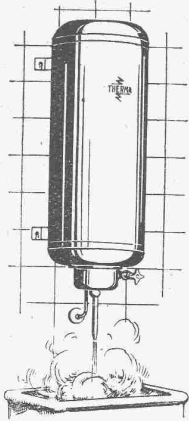
BERNA-Motorlastwagen

2 bis 5 Tonnen Nutzlast.

**Motorkipper
Anhänger**

Auf BERNA-Wagen ist Verlass.

**Motorwagenfabrik
BERNA A.-G., Olten**



Therma

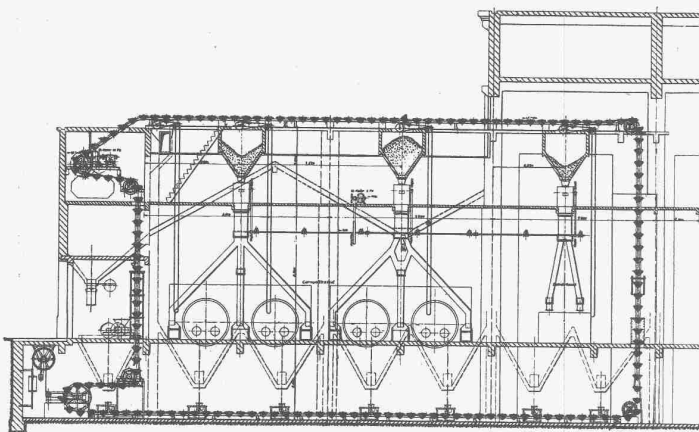
ELEKTRISCHE HEISSWASSER-APPARATE

*unentbehrlich für jeden Haushalt,
eignen sich sowohl für Dauerbetrieb, als
für Beheizung mit Nachtstrom.*

VERLANGEN SIE UNSERN PROSPEKT 142 D.
Therma A.G. Schwanden (Glarus)

DAVERIO & C^{IE} A.G. ZÜRICH 5

Maschinenfabrik



DAVERIO

593

Ausgeführte Conveyor-Anlage in einem grossen schweiz.
Industrie-Etablissement.

Spezialität im Bau von
modernen, automatischen
Kesselbeschickungs-Anlagen

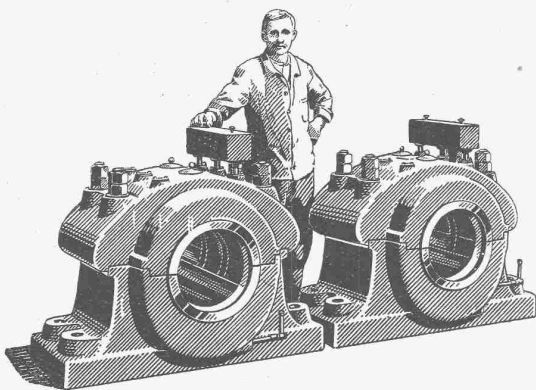
Hauptvorteil:
! Grösste Schonung der Kohle !

Automatische Kohlen-Waagen eigener
Konstruktion
Brech- und Sortiervorrichtungen
Allg. Transportanlagen

ERSTKLASSIGE REFERENZEN



GESELLSCHAFT DER LUDW. VON ROLL'SCHEN EISENWERKE
· FILIALE: **EISENWERK CLUS** KT. SOLOTHURN ·



Schwere Stahlager 350 mm Bohrung mit Ring- und Zirkula-
tionsschmierung für 360 Umdrehungen pro Minute.

Transmissionen

in moderner Ausführung, mit Ringschmierlagern oder Kugellagern
Komplette Anlagen für alle Industriezweige

BENN'S PATENT-REIBUNGS-KUPPLUNGEN
Elektromagnetische Reibungskupplungen

Patentiert in der Schweiz und im Auslande.

Stirnräder-Reduktionsgetriebe
Schneckengetriebe **LENIX-Getriebe**

FILIALE: GIESSEREI OLTEN

**Rohguss zu Riemenscheiben und Zahnrädern
jeder Grösse und Konstruktion.**

Gebrüder Hotz

ZÜRICH 6

Elektrische Unternehmungen

Haupt & Ammann, ZÜRICH
 Warmwasserheizung
 vom Kachelofen aus



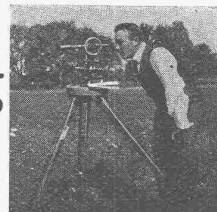
ist die idealste und rationellste Heizung für einzelne Etagen und kleinere Villen.
 Ingenieur-Besuch, Projekte und Kostenberechnungen gratis.
 Langjährige Erfahrung. — Prima Referenzen.

INGENIEUR-BUREAU
Alfred Frick

Bürglistr. 28 ZÜRICH 2 Tel. Sel. 44.29

Strassen-, Wasser- und Eisenbahnbau

Gegründet 1907



ENGETRAGENE SCHUTZMARKE.

RIPOLIN

die anerkannt beste Anstrichfarbe für Innen- u. Aussen.
 Hochglänzend und Matt.

Generalvertreter für die Schweiz:
C. Hässig, Dufourstrasse 53, Basel.

PRÄZISIONS REISSZEUGE

Kern
 AARAU

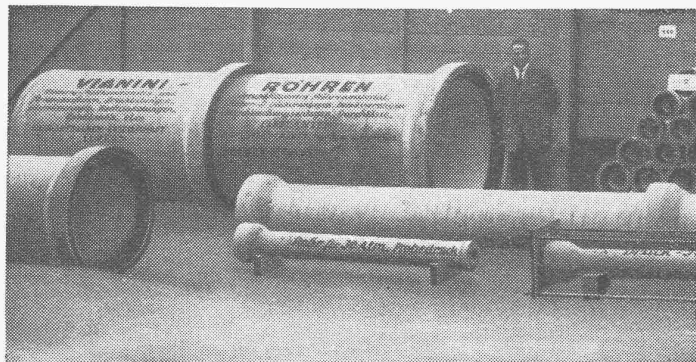


Kern & Cie AG.
 AARAU · PRÄZISIONSWERKSTÄTTEN



D.K.G. Ankerschienen Transmissionsträger
 sind einzige Mittel zur rationellen Befestigung von Transmissionen, Rohrleitungen etc. in modernen Industriebauten.
 Verlangen Sie gefl. Katalog, Referenzliste und Preise.
 Ware sofort ab Schweizerlager lieferbar.

J. Louis Müller, Luzern
 (Telephon 4.22)



Schweiz. Landw. Ausstellung, Bern 1925 Ehrendipl. mit gold. Medaille (Höchste Auszeichng.)
 Kostenlose Beratung und Offerten durch:
Dipl. Ing. K. GANZ, Ing.-Bureau für Tiefbau, MEILEN, Telephon 128
 Alleinvertreter für die deutsche Schweiz.

Vianini-Röhren

⊕ Pat. (Armierter Betonröhren mit Muffen) ⊕ Pat.
 für Druckleitungen, Bewässerungsanlagen
 Kanalisationen, Dücker, Durchlässe etc.

Biegungs- und druckfest, absolut dichtes, porenloses Material von unabsehbarer Lebensdauer. Rasches Verlegen und zuverlässige Dichtung. Kein Einbetonieren der Röhren, Anschluss von Nebenleitungen jederzeit leicht auszuführen.

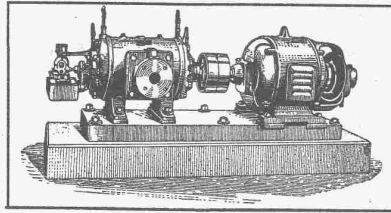
Lieferanten:

Internat.
 Stiegwartbalken-Gesellschaft
 Luzern

Desmeules Frères
 Fabrique de Produits en Ciment
 Granges-Marnand

BURCKHARDT

Kolben- und Rotations-
Maschinen
50 jährige Erfahrung

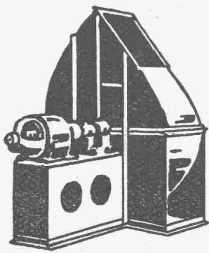


Riemenantrieb oder direkte
Kupplung mit Motoren
Erstklassige Ausführungen

KOMPRESSOREN — VAKUUMPUMPEN

MASCHINENFABRIK BURCKHARDT A. G. BASEL

MEIDINGER VENTILATOREN



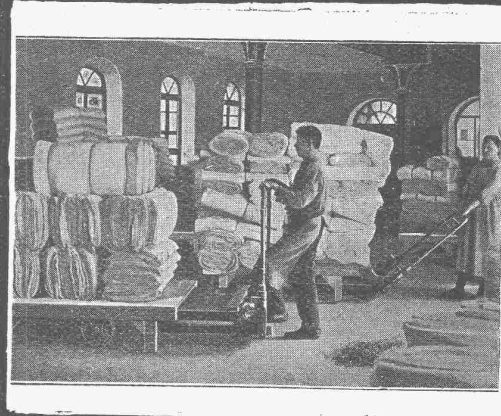
Vorteile unserer Konstruktion:

Hoher Nutzeffekt,
Solide Konstruktion,
Geräuschloser, schwingungsfreier
Lauf.

G. Meidinger & Cie. Basel

Hubwagen "Schildkröte"

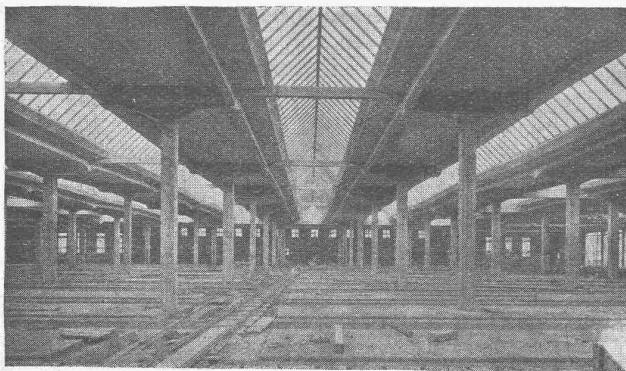
BIS 75% ERSPARNIS AN
LOHN - KRAFT - RAUM



ÜBER 10 000 IN BETRIEB
AMORTISATION IN KURZER ZEIT

ERNST WAGNER
APPARATEBAU
REUTLINGEN / WÜRTT.

Generalvertretung für die Schweiz:
Bachofen & Co., Uster/Schweiz - Tel. 36



Lokomotiv-Remise Zürich.

EISENBETON

Holz- und Eisenkonstruk-
tionen in Hoch- und Tiefbau

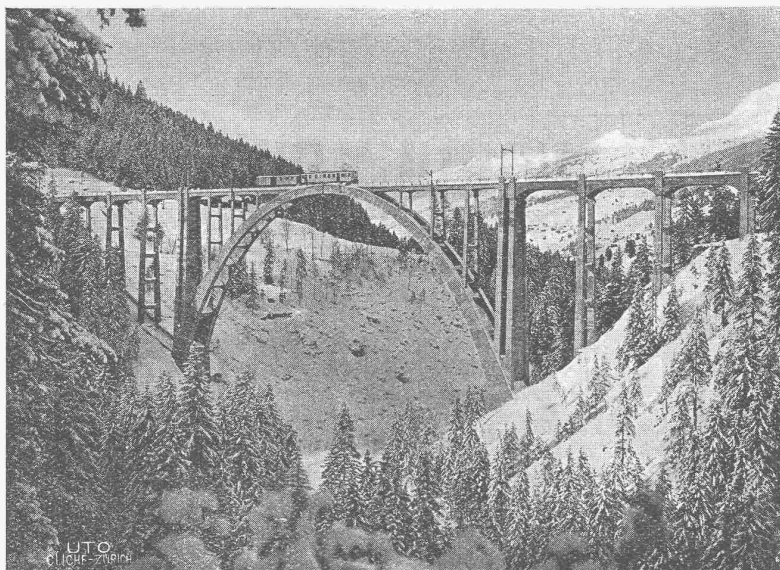
E. RATHGEB, **DIPL.**
-ING.
INGENIEUR-BUREAU

Zürich

Telephon: Hottingen 89.92

Stampfenbachstr. 63

Asphalt-Emulsion A.-G. Zürich Hafnerstrasse 7 Unternehmung für Asphaltarbeiten

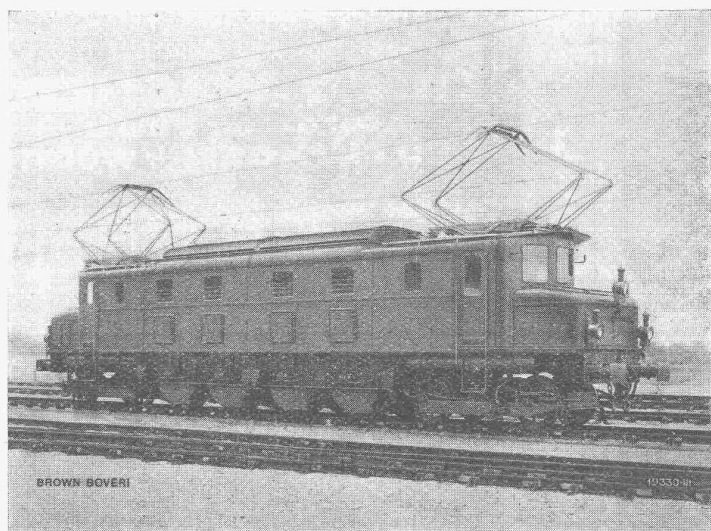


Mammutabdichtungen für Brücken, Tunnels, Dächer, Terrassen, Fundamente, Asphalt-Emulsion- und Eweol-Isolieranstriche, Porolith-Mörtelzusatz, Gussasphalt-Beläge.

Langwieser Viadukt der Chur-Arosabahn (Länge 287 m)

Unternehmung: Ed. Züblin & Cie., A.-G., Zürich. | Abdeckung der Brückenfahrbahn mit „Mammut“ 700 m²
 Ausgeführt durch Asphalt-Emulsion A.-G., Zürich.

B B C



Schnellzuglokomotive der Paris-Orléans-Bahn, ausgerüstet mit Einzelachs Antrieb, Bauart Brown Boveri, Type 2D2, 1500 V Gleichstrom, 4000 PS Stundenleistung, 130 km/St. Höchstgeschwindigkeit.

Elektrische Bahnen

LOKOMOTIVEN MIT EINZELANTRIEB BAUART BROWN BOVERI

Vollständige Gleichmässigkeit der Drehmomentübertragung zwischen Motor- und Triebad,
 Ruhiger Gang der Lokomotive,
 Geringste Zahnradabnützung,
 Geringster Bandagenverschleiss,
 Leichte Zugänglichkeit von Lager, Kollektoren und Bürstenhalter,
 Hoher mechanischer Wirkungsgrad,
 Leichte Seitenverstellbarkeit u. Radialeinstellung der Achsen,
 Geringe Abnützung der Geleise,
 Geringer Oelverbrauch,
 Geringe Unterhaltungskosten.

A.-G. BROWN, BOVERI & C^{IE} BADEN (SCHWEIZ)
 Verkaufsbureaux: Baden, Basel, Bern, Lausanne