

Zeitschrift: Schweizerische Bauzeitung
Herausgeber: Verlags-AG der akademischen technischen Vereine
Band: 87/88 (1926)
Heft: 25

Werbung

Nutzungsbedingungen

Die ETH-Bibliothek ist die Anbieterin der digitalisierten Zeitschriften. Sie besitzt keine Urheberrechte an den Zeitschriften und ist nicht verantwortlich für deren Inhalte. Die Rechte liegen in der Regel bei den Herausgebern beziehungsweise den externen Rechteinhabern. [Siehe Rechtliche Hinweise.](#)

Conditions d'utilisation

L'ETH Library est le fournisseur des revues numérisées. Elle ne détient aucun droit d'auteur sur les revues et n'est pas responsable de leur contenu. En règle générale, les droits sont détenus par les éditeurs ou les détenteurs de droits externes. [Voir Informations légales.](#)

Terms of use

The ETH Library is the provider of the digitised journals. It does not own any copyrights to the journals and is not responsible for their content. The rights usually lie with the publishers or the external rights holders. [See Legal notice.](#)

Download PDF: 29.01.2025

ETH-Bibliothek Zürich, E-Periodica, <https://www.e-periodica.ch>

SCHWEIZERISCHE BAUZEITUNG

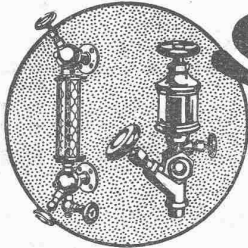
WOCHENSCHRIFT FÜR ARCHITEKTUR / INGENIEURWESEN / MASCHINENTECHNIK
REVUE POLYTECHNIQUE SUISSE

OFFIZIELLES ORGAN DES SCHWEIZER INGENIEUR- UND ARCHITEKTEN-VEREINS
UND DER GESELLSCHAFT EHEMAL. STUDIERENDER DER EIDG. TECHN. HOCHSCHULE
GEGRÜNDET 1883 VON ING. A. WALDNER / HERAUSGEGEBEN VON ING. C. JEGHER

Vereins-Mitglieder, beim Verlag, Schweiz 32 Fr.,
Ausland 40 Fr. jährl.; Nicht-Mitglieder 40 bzw.
50 Fr., postamtl. 30 Cts. mehr. / Einzel-Nr. 1 Fr.

VERLAG CARL JEGHER, ZÜRICH
Dianastrasse Nr. 5 / In Kommission
bei Rascher & Cie., Zürich u. Leipzig

Inserate durch RUDOLF MOSSE, Zürich, die
viergespaltene Colonelzeile 50, Titelseite 80 Cts.,
Anzeigen ausl. Ursprungs 60 Cts., Titelseite 1 Fr.



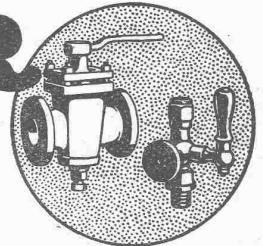
SULZER

ARMATUREN und ROHRLEITUNGSTEILE

für
Dampf, Wasser, Säuren, Luft etc.

Ausführliche Kataloge auf Verlangen

GEBRÜDER SULZER, AKTIENGESELLSCHAFT, WINTERTHUR



Ein Wendepunkt für die Hausentwässerung.

Im „Taschenbuch für Kanalisations-Ingenieure“ weist Dr. Ing. Imhoff im Literaturverzeichnis auf die Zeitschrift „Der Gesundheits-Ingenieur“ hin, worin die Klärmethode „Hoffmann“ von Regierungsbaumeister Dr. Ing. Keppner beurteilt wird. **Zweck und Wirkung** dieser Methode ist: A. Ausscheidung der festen Fäkalien zu Dünzwecken unter Abscheidung der wertlosen Spülwassermengen. B. Restlose Fäkalienbeseitigung. **Gewähr:** Das vom Hoffmannschen Apparat abgeschiedene Wasser ist absolut frisch und sauerstoffreich. Das Wasser ist von den Sperrstoffen gänzlich und von den feinsten Schwebestoffen bis auf höchstens durchschnittlich 0,3 cm³ pro Liter befreit. Pro Kopf und Tag gelangen höchstens ein Liter feste Stoffe einschliesslich Flüssigkeiten auf die Grube.

Prospekte durch das **Ingenieurbureau Stierlin**, Kirchenfeldstrasse 42, **Bern**.

STREBEL-KESSEL

Für jeden Heizzweck
Für jede Grösse



STREBELWERK ZÜRICH

Torgasse 2

Telephon: Hottingen 49.33

Für jeden Brennstoff
Für jeden Raum

ED. BRUN, WÄDENSWIL 1

TELEPHON 102

Aelteste Spezialfabrik für Härte-Löt-Schweissprodukte, Autogen-Zusatzmaterialien, Lager-Kühlfette, Lager-Kühlöle, Technische Öle und Fette

Preise auf Anfrage

Preise auf Anfrage

CERESIT

macht nasse Keller, feuchte Wohnungen garantiert staubtrocken.

1A REFERENZEN

Deutsches Reichs-Patent

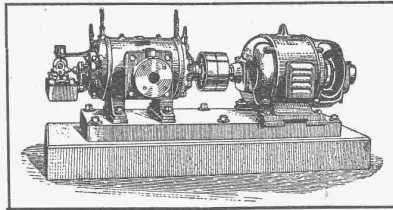
PROSPEKTE GRATIS

WUNNERSCHE BITUMENWERKE G. m. b. H., UNNA i. W.

General-Vertreter:
H. SIGG & CIE.
Schaffhausen

BURCKHARDT

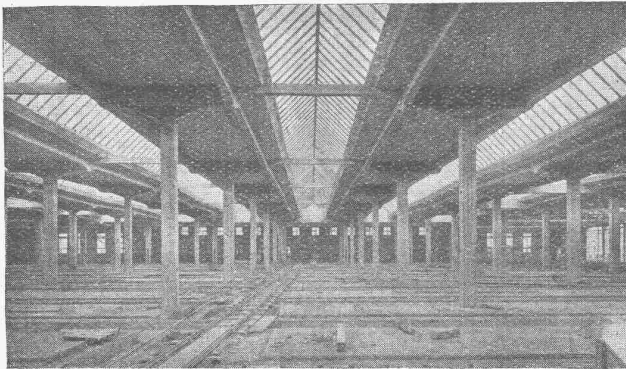
Kolben- und Rotations-
Maschinen
50 jährige Erfahrung



Riemenantrieb oder direkte
Kupplung mit Motoren
Erstklassige Ausführungen

KOMPRESSOREN — VAKUUMPUMPEN

MASCHINENFABRIK BURCKHARDT A. G. BASEL



Lokomotiv-Remise Zürich.

EISENBETON

Holz- und Eisenkonstruk-
tionen in Hoch- und Tiefbau

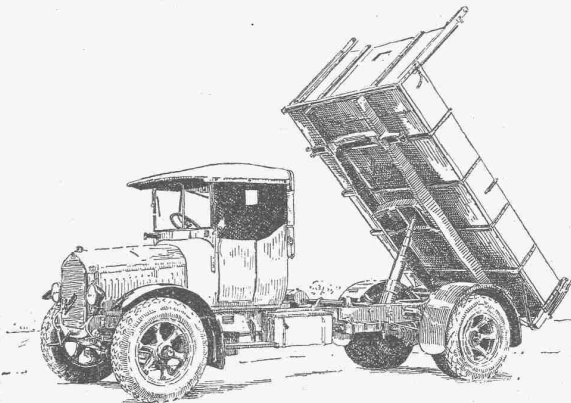
E. RATHGEB, **DIPL.-**
ING.

INGENIEUR-BUREAU

Zürich

Telephon: Hottingen 89.92

Stampfenbachstr. 63



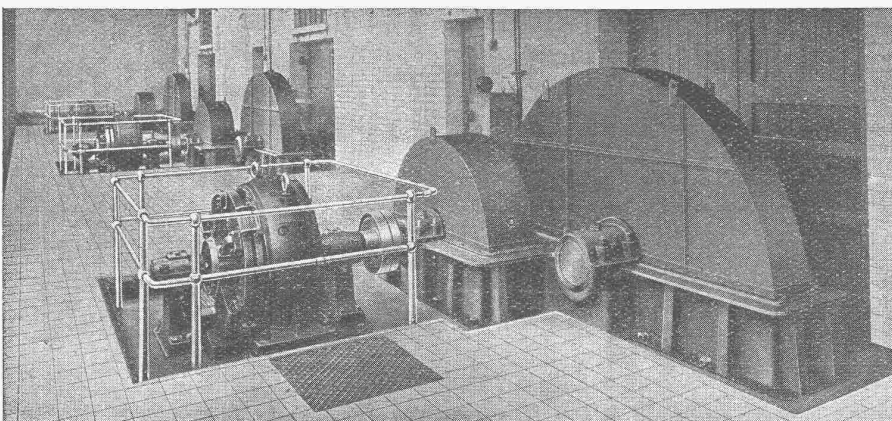
BERNA - Motorlastwagen

2 bis 5 Tonnen Nutzlast.

Motorkipper, Sprengwagen

Die Wagen für den strengen Dienst.

Motorwagenfabrik Berna A.-G., Olten



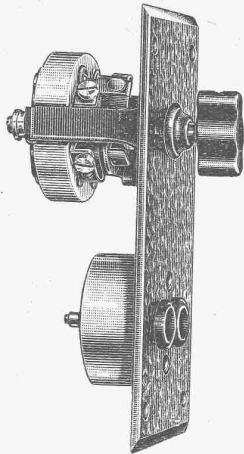
Maag-Zahnräder A.-G.
Zürich

ZAHNRÄDER

FÜR ALLE
VERWENDUNGSZWECKE

*

KOMPLETTE REDUKTIONS- UND
TOUREN-ERHÖHUNGS-GETRIEBE
ZAHNRADPUMPEN



ADOLF FELLER, HORGEN

FABRIK ELEKTRISCHER APPARATE

baut u. a. als Spezialität

Apparate für Unterputz-Montage

patentierter, erprobter Konstruktion, für jede Beanspruchung.

Illustrierte Sonderlisten auf Wunsch gratis u. franko.

Vertreterbesuch bereitwilligst.



EUMUCO

baut für

**Schmiede
und Hütte**

Lufthämmer

bis 2000 kg Fallgewicht

Dampfhämmer

jeder Grösse

Falhämmer

bis 15000 kg Fallgewicht, neuart. Konstr.

Schmiedemaschinen

System „Ajax“

Biegemaschinen

Schmiedewalzen und

Fräsen

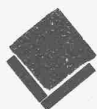
Hydraulische Pressen

und Anlagen

Mechanische Pressen

Hüttenmaschinen

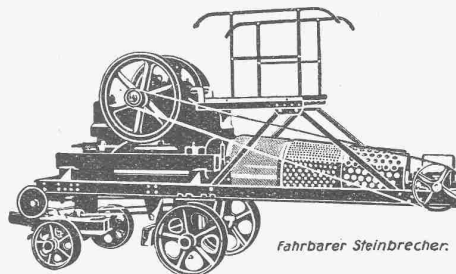
usw.



EUMUCO, Aktiengesellschaft f. Maschinenbau

Schlebusch-Manfort bei Köln a. Rh.

ZERKLEINERUNGS- ANLAGEN



Fahrbarer Steinbrecher.

Sand- und Kies-Wasch- und
-Sortier-Einrichtungen
Betonmauersteinmaschinen
Betonhohlblockmaschinen
Zementdachziegelmaschinen
Formen für Rohre, Stufen usw.

MASCHINENFABRIK

Dr. GASPARY & Co.

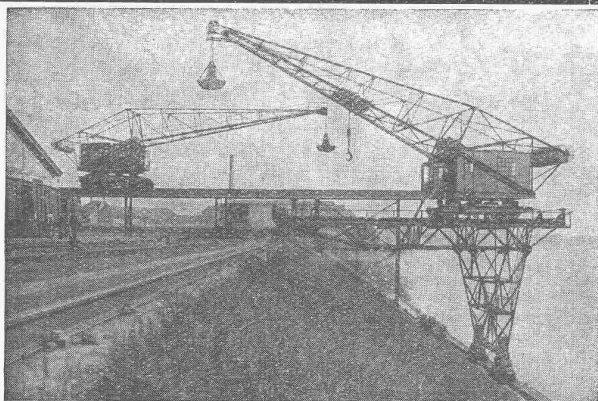
MARKKRANSTÄDT

Besuch erbeten

b. Leipzig

Katalog No. 101

Vertreter: Ing. H. REBER, ZÜRICH 7, Klusstr. 31



Hochbahn-Drehkran für Greiferbetrieb.
Tragkraft 4 t, Ausladung 26 m, Hoch-
bahn 200 m lang.

Halbportal-Drehkran für Greifer- und
Stückgutbetrieb, Tragkraft 4 t bei 20 m
Ausladung, 8 t bei 10 m Ausladung.

Geliefert für den Rheinhafen Basel

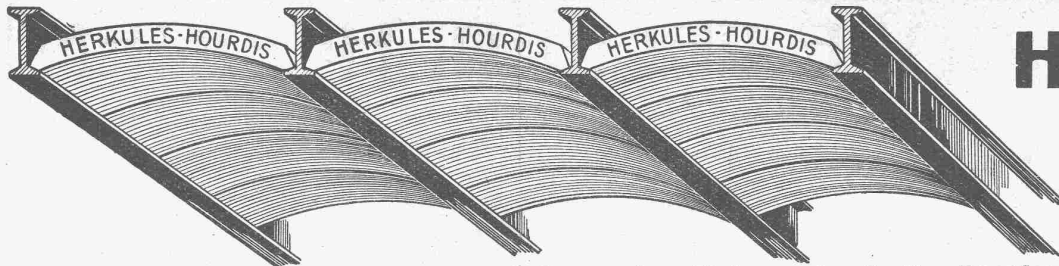
MASCHINENFABRIK

Ruegger & Co. A.-G. Basel

**KRANE ALLER ART
ELEKTROFLASCHENZÜGE
RANGIERANLAGEN, SPILLS
TRANSPORTANLAGEN
für Massen- u. Einzelgüter**

FÖRDERBÄNDER

LUFTSEILBAHNEN



Unsere
Herkules-Hourdis
aus
armiertem Beton

bieten durch ihre **hohe Tragfähigkeit, Billigkeit, raschen Einbau und sofortige Benutzungsmöglichkeit** der eingedeckten Räume **grosse Vorteile**. Ueber Keller, Magazine, Garagen und Fabrikräumen kann die **Untersicht sichtbar** bleiben.

Guss-Baustein-Fabrik Zürich A.-G., Zürich

J. Schmidheiny & Co, Ziegelwerke, Heerbrugg (St. Gallen)

Fabriken und Lager in: **Heerbrugg, Bruggwald-St. Gallen, Istighofen, Oberriet**

liefern

Backsteine, Deckensteine, Hourdis bewährte, salpeterfreie Produkte.

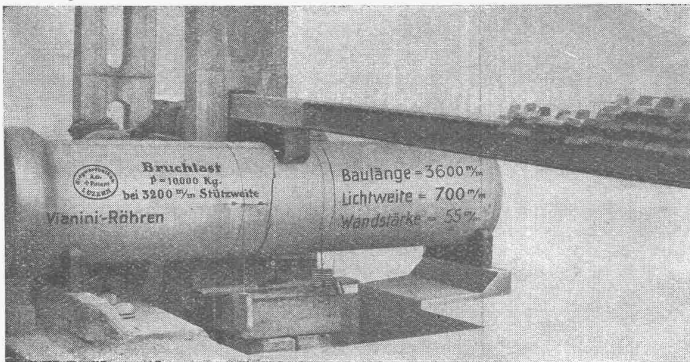
Drainröhren, Bedachungsmaterialien in anerkannt bester Qualität.

Guss-Asphalt-Arbeiten

für Hoch- und Tiefbau

erstellen mit aller Garantie für kunstgerechte und dem jeweiligen Zwecke angepasster Ausführung

A. SCHMID's ERBEN, ZÜRICH
Asphaltgeschäft **Telephon: Selnau 21.08**



Schweiz. Landw. Ausstellung, Bern 1925 Ehrendipl. mit gold. Medaille (Höchste Auszeichnung.)

Kostenlose Beratung und Offerten durch:

Dipl. Ing. K. GANZ, Ing.-Bureau für Tiefbau, MEILEN, Telephon 128

Alleinvertreter für die deutsche Schweiz.

Vianini-Röhren

⊕ Pat. (Armierter Betonröhren mit Muffen) ⊕ Pat.
für Druckleitungen, Bewässerungsanlagen
Kanalisationen, Dücker, Durchlässe etc.

Biegungs- und druckfest, absolut dichtes, porenloses Material von unabsehbarer Lebensdauer. Rasches Verlegen und zuverlässige Dichtung. Kein Einbetonieren der Röhren, Anschluss von Nebenleitungen jederzeit leicht auszuführen.

Lieferanten:

Internat.
Siegwarthalken-Gesellschaft
Luzern

Desmeules Frères
Fabrique de Produits en Ciment
Granges-Marnand

OTTO SOMMER, Ing.

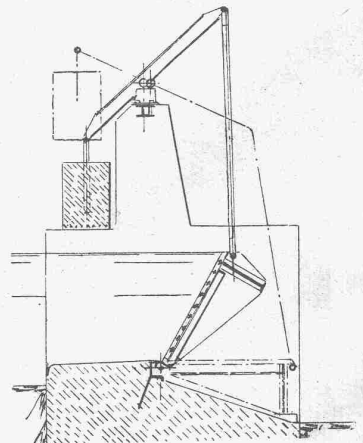
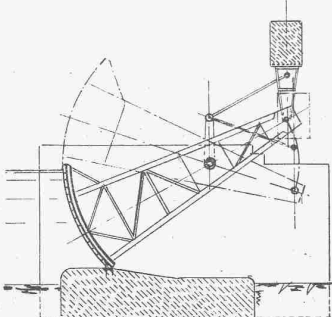
67, rue des Moines, PARIS
Weinbergstrasse 87, ZÜRICH

14 jährige Erfahrung in

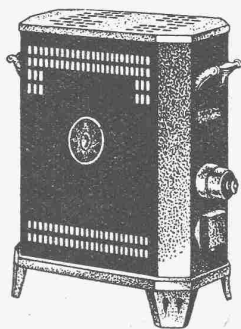
**AUTOMATISCHEN WEHRANLAGEN,
SCHÜTZEN,
VERBESSERTEN SAUGÜBERFÄLLEN,
ABFLUSSREGULIERUNGEN ETC.**

Höchste Reguliergenauigkeit und Betriebssicherheit durch patentierte Verbesserungen.

Uebernahme kompl. Bauten - Lieferung von Ausführungsplänen - Projekte und Vorschläge kostenlos.

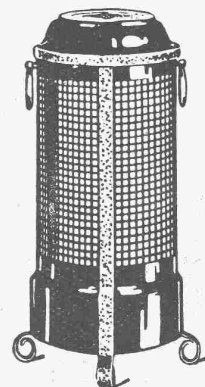


„THERMA“ Elektrische Heizöfen

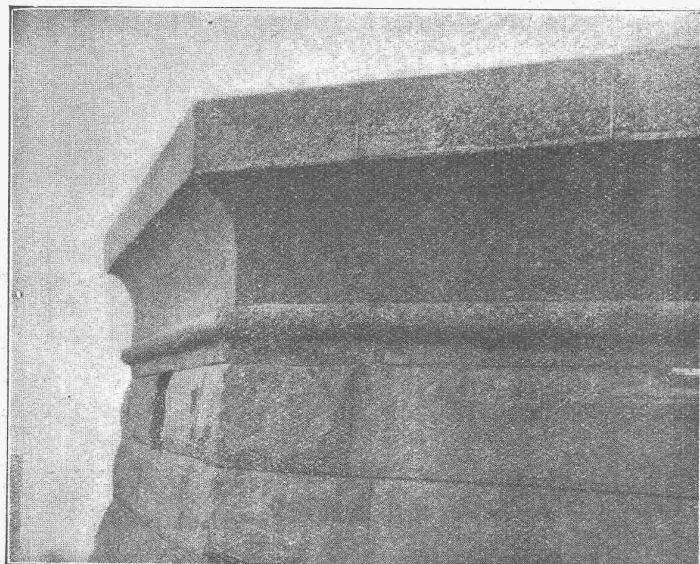


zeichnen sich aus durch:

geringes Gewicht
grosse Dauerhaftigkeit
gediegene Ausführung



„THERMA“ A.-G.
Schwanden (Glarus)



Schöner Beton ist guter Beton!



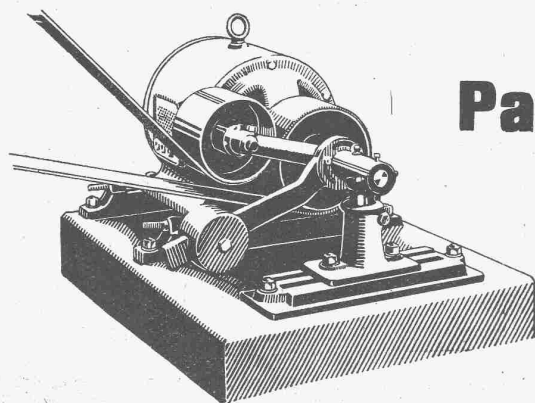
zeigt die Schönheit des Beton
und seine Güte.

Probefüchse, Gebrauchsanweisung u. Preis-
liste gegen Einzahlung von Fr. 9.—
auf Postcheckkonto Contex 1/2122

CONTEX S. A., GENÈVE / Case Rive 244



GESELLSCHAFT DER LUDW. VON ROLL'SCHEN EISENWERKE
· FILIALE: EISENWERK CLUS KT. SOLOTHURN ·



Lenix Typ A, von oben drückend

Ausführungsrecht für die Schweiz der

Patent-LENIX-Getriebe

Direkter Antrieb bei grössten Uebersetzungs-Verhältnissen
und kleinsten Achsendistanzen.

Sparen Vorgelege, Kraft, Riemen und Platz.

Lenix-Rollen auf Kugellagern.

Ueber 8000 Lenix-Apparate geliefert für Uebertragungen
bis 1000 PS und Uebersetzungs-Verhältnisse bis 1:25.

Kompl. Transmissionsanlagen

für alle Industriezweige, in moderner Ausführung
mit Ringschmierlagern oder Kugellagern.

A.-G. der
Maschinenfabrik
VON

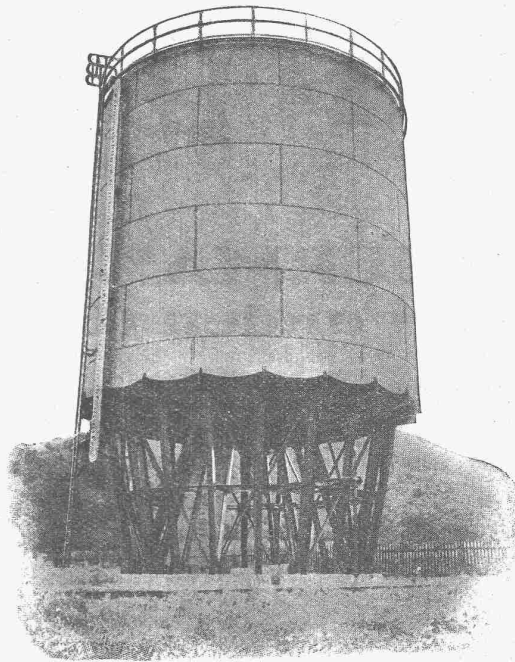
Theodor Bell & Cie.

Kriens-Luzern

Gegründet 1855

Kesselschmiede

Behälter aller Art,
Druckleitungen
für Wasserkraftwerke,
Autogene und elektrische
Schweissungen.

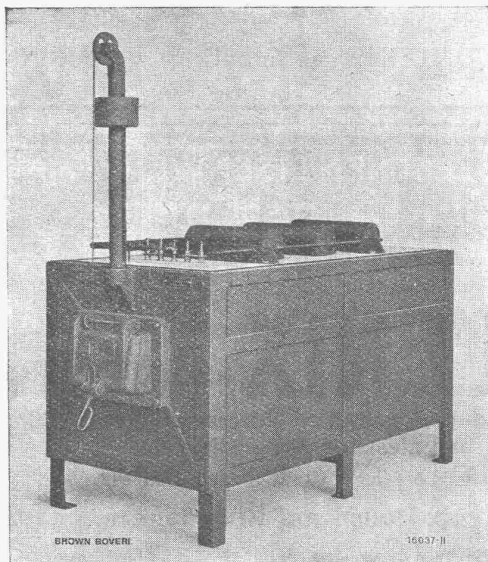


Genieteter Laugenbehälter von 1000 m³ bzw. 1350 Tonnen Inhalt,
10,8 m Durchmesser, 12 m Höhe, mit Spezialbodenkonstruktion.

Arbeiten

Eiserne Brücken-
und Hochbaukonstruktionen,
Ganze Fabrikbauten,
Galvanische
Verkupferungen.

B B C



Elektrischer Glühofen Bauart Brown Boveri
Nutzbarer Glühraum 1800 × 500 × 300 mm

Elektrische Glühöfen

BAUART BROWN BOVERI

(in allen Grössen)

zum Glühen, Vergüten, Anlassen usw.

Unerreicht gleichmässige Erwärmung des Ein-
satzes.

Stets betriebsbereit, beste Ausnützung der elek-
trischen Energie, bedeutende Ersparnis an
Bedienung.

Sehr geringer Platzbedarf, Möglichkeit des Platz-
wechsels ohne Demontierung des Ofens.

A.-G. BROWN, BOVERI & C^{IE} BADEN (SCHWEIZ)

Verkaufsbureaux: Baden, Basel, Bern, Lausanne