

Zeitschrift: Schweizerische Bauzeitung
Herausgeber: Verlags-AG der akademischen technischen Vereine
Band: 87/88 (1926)
Heft: 6

Werbung

Nutzungsbedingungen

Die ETH-Bibliothek ist die Anbieterin der digitalisierten Zeitschriften. Sie besitzt keine Urheberrechte an den Zeitschriften und ist nicht verantwortlich für deren Inhalte. Die Rechte liegen in der Regel bei den Herausgebern beziehungsweise den externen Rechteinhabern. [Siehe Rechtliche Hinweise.](#)

Conditions d'utilisation

L'ETH Library est le fournisseur des revues numérisées. Elle ne détient aucun droit d'auteur sur les revues et n'est pas responsable de leur contenu. En règle générale, les droits sont détenus par les éditeurs ou les détenteurs de droits externes. [Voir Informations légales.](#)

Terms of use

The ETH Library is the provider of the digitised journals. It does not own any copyrights to the journals and is not responsible for their content. The rights usually lie with the publishers or the external rights holders. [See Legal notice.](#)

Download PDF: 29.01.2025

ETH-Bibliothek Zürich, E-Periodica, <https://www.e-periodica.ch>

SCHWEIZERISCHE BAUZEITUNG

WOCHENSCHRIFT FÜR ARCHITEKTUR / INGENIEURWESEN / MASCHINENTECHNIK

REVUE POLYTECHNIQUE SUISSE

OFFIZIELLES ORGAN DES SCHWEIZER INGENIEUR- UND ARCHITEKTEN-VEREINS
UND DER GESELLSCHAFT EHEMAL. STUDIERENDER DER EIDG. TECHN. HOCHSCHULE
GEGRÜNDET 1883 VON ING. A. WALDNER / HERAUSGEGEBEN VON ING. C. JEGHER

Vereins-Mitglieder, beim Verlag, Schweiz 32 Fr.,
Ausland 40 Fr. jährl.; Nicht-Mitglieder 40 bzw.
50 Fr., postamtl. 30 Cts. mehr. / Einzel-Nr. 1 Fr.

VERLAG CARL JEGHER, ZÜRICH
Dianastrasse Nr. 5 / In Kommission
bei Rascher & Cie., Zürich u. Leipzig

Inserate durch RUDOLF MOSSE, Zürich, die
viergespaltene Colonelzeile 50, Titelseite 80 Cts.,
Anzeigen ausländ. Ursprungs 60 Cts., Titelseite 1 Fr.

Zentralheizungen

WARMWASSERBEREITUNGEN - VENTILATIONSANLAGEN - LUFTHEIZUNGEN
WARMETECHNISCHE ANLAGEN

Zürich 4

Heinrich Lier, Ingenieur Badenerstr. 440

Nachfolger von Emil Knüsli, Ing.

ISOLA

Ausführung von wasserdichten, teerfreien Asphaltbelägen und Bedachungen mit präparierter Aluminiumblech-Einlage; METALL-DICHTUNGEN u. METALL-BEDACHUNGEN, Pat. Ferrière, Ing.

Fabrikation und Verkauf von streichfertigem, teerfreiem Goudron für kalte u. heisse Goudron-Anstriche, garantiert beste Qualität.

Asphaltarbeiten.

über 20 Jahre im In- und Ausland

ISOLA A.-G., Hoch- u. Tiefbaudichtungen

ZÜRICH Telefon Selnau 80.35
BERN Telefon Bollwerk 24.54, H.Brägger, Asphaltleger
GENÈVE Téléphone Stand 12.30

APPARATEBAU

in
Kupfer
Aluminium
Eisen

für
die chemische Industrie
Lebensmittel-Industrie
Landwirtschaftliche Betriebe

H. KLAUS, Ing.

Zürich 4

Lagerstrasse 51

'Aufzüge'

für Banken und Industrie
Brief-, Speise- und Warenaufzüge
mit Handbetrieb erstellt mit Garantie

August Lerch, Zürich

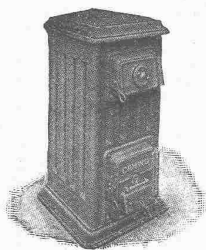
Oetenbachg. 5 Mech. Schlosserei früher Kuttelg. 11

Kittlose Verglasungen

mit hydraulisch gepressten Bleibanden für Oberlichter und Shedbauten aller Art, auf Eisen-, Holz- und Betonkonstruktionen, mit Draht- und Rohglas, widerstandsfähig gegen säurehaltige Dämpfe, erstellt

JAKOB SCHERRER, Bleicherweg 26, ZÜRICH 2

Fabrikation von Bleiröhren und Bleiprofilen aller Art - Kataloge und Offerten kostenlos



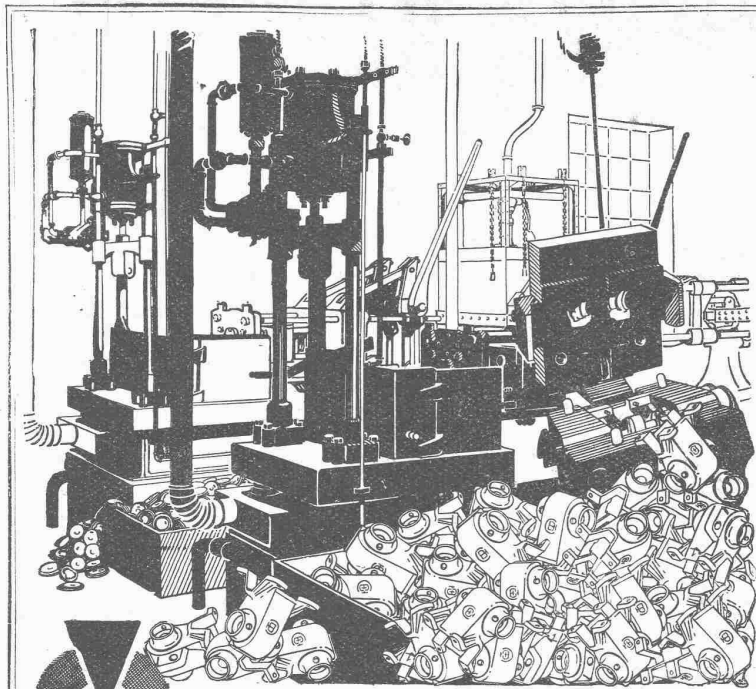
Strebelwerk Zürich

Torgasse 2

Telephon: Hottingen 49.33

CAMINO der beste Heiz-Kessel für Etagen-Heizungen

Aus dem Zeugnis einer Heizungsfirma: ... „Ich bin überzeugt, dass der Camino-Kessel etwas ganz Hervorragendes auf diesem Gebiete darstellt“.



Spritzguss

ist montagefertiger Präzisionsguss in hochwertiger
Aluminium-, Messing-, Bronze-, Neusilber- &
Weichmetall-Legierungen.

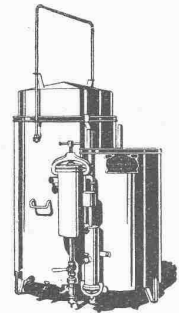
Atteste erster Firmen zur Verfügung,

INJECTA

Aktiengesellschaft
Spritzgusswerke
Teufenthal bei Aarau

Continental

**Schweiss- und
Schneid-Anlagen**
Moderne Hartlötanlagen
Dissous-Schweisssanlagen



Das Neueste!

Patent. Grobstückapparat „UNION“
Automat. Entschlammung ohne
Entleerung des Entwicklungswas-
sers. Ununterbrochener Betrieb,
weil mit zwei Entwicklern ver-
sehen. — Behördlich geprüft.

Erste Schweiz. Spezialfabrik

Erste Referenzen!

Verlangen Sie Katalog Nr. 21

Continental-Licht- und
Apparatebau-Gesellschaft

Dübendorf-Zürich

Telephon: Dübendorf 16

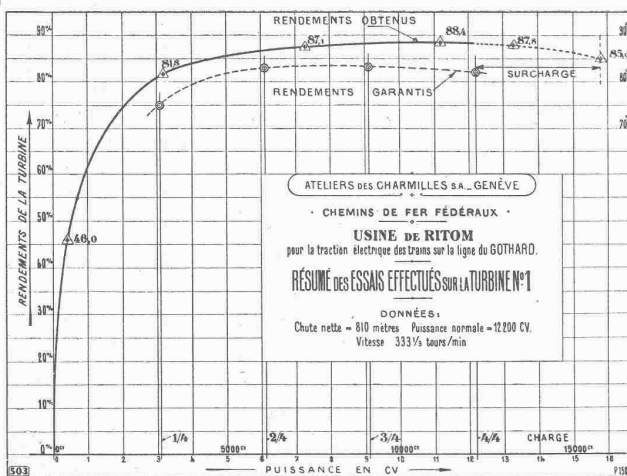
Albany Grease Cook's Lubricant

garantiert zuverlässigste und
wirtschaftlichste Schmierung für
Lager und Abwärtzgetriebe.

80 % Ersparnis.

Adam Cook's Sons Inc.
New-York.

Ingenieurbureau F. A. von Moos
Reussteg 3, Luzern.



FONDERIE DE FER ET DE BRONZE

TURBINES HYDRAULIQUES
RÉGULATEURS DE PRÉCISION

ATELIERS DES CHARMILLES S. A.

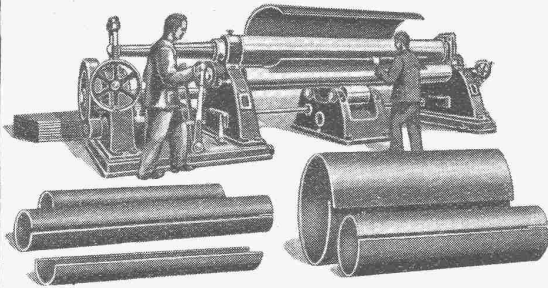
GENÈVE

109, ROUTE DE LYON

Importantes installations
Nombreuses références.

MASCHINENFABRIK WEINGARTEN

vorm. Hch. Schatz
A. - G.  Weingarten =
Württbg.



Dreiwalzen Blech-Rund-oder Biegemaschine
zum zylindrischen und konischen Einrollen von Kesselschüssen, Rohren,
Behältern u.s.w. für Bleche bis zu 25mm Dicke bei 4000mm größter Breite,
mit maschineller Höhenverstellung und Kippvorrichtung der Oberwalze.

Neueste Konstruktion. Hohe Arbeitsgeschwindigkeit. Erstklassige Bearbeitung. Bequeme Bedienung

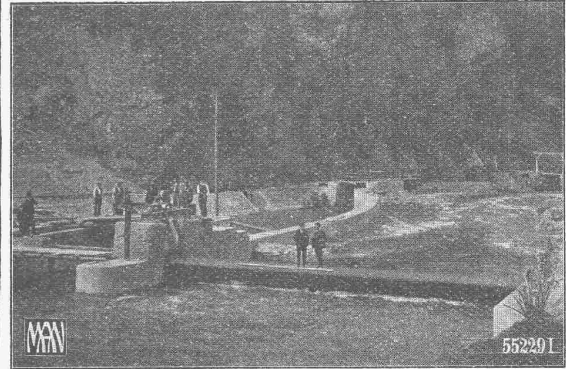
150

M. A. N.

MASCHINENFABRIK AUGSBURG-NÜRNBERG A.G.
EISEN-WASSERBAUTEN

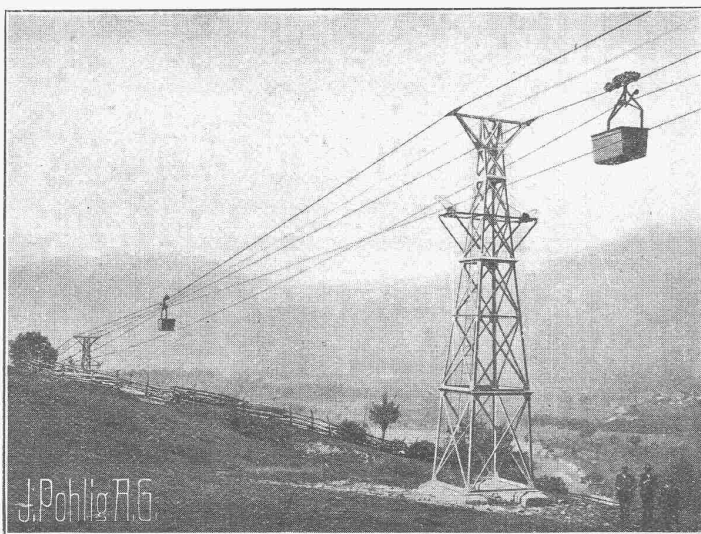
Wehrbauten aller Art
über 200 Anlagen ausgeführt
Näheres Drucksache S. P. 55
durch unsere

General-Vertretung für die Schweiz:
MASCHINEN-
AKTIEN-GESELLSCHAFT, BERN.



Wehranlage in der Trisanna, Landeck (Tirol), Länge 14 m, Stauhöhe 2,5 m.

J. POHLIG A.-G. KÖLN



Drahtseilbahnen

für

Güter-

und

Personenbeförderung

VERTRETUNG FÜR DIE SCHWEIZ: **FR. WALDHERR, ZÜRICH, SEEFELDSTRASSE 120**

Knorr-Bremse A.-G., Berlin-Lichtenberg

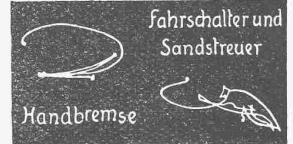


Lichtbilderaufnahmen der Wege, welche die Hände eines Strassenbahnführers zurücklegen müssen für die Herbeiführung einer

Notbremung

bei der
 ← Druckluft-Bremse
 mit Sandung

bei der
 Elektr. Bremse →
 mit Sandung



Abteilung I

Dampfdruckpumpen, ein- u. zweistufig - Federnde Kolbenringe - Luftsauge- u. Druckausgleichventile, Kolbenschieber- u. Kolbenschieberbüchsen für Heissdampf-Lokomotiven - Aufziehvorrichtung für Kolbenschieberringe - Speisewasserpumpen u. Vorwärmer Vorwärmerarmaturen u. Zubehör.

Abteilung II für Strassen- und Schmalspurbahnen, für Spezial- und Ueberlandbahnen

Direkte Bremsen, Zweikammerbremsen - Selbsttätige Einkammerbremsen - Elektrische u. durch Druckluft gesteuerte Bremsen - Motorkompressoren, ein- u. zweistufig mit Ventil- u. Schiebersteuerung - Achsbüchsenkompressoren - Selbsttätige Schalter- u. Zugsteuerung f. Motorkompr. - Druckluft-Sandstreuer u. Fangrahmen.

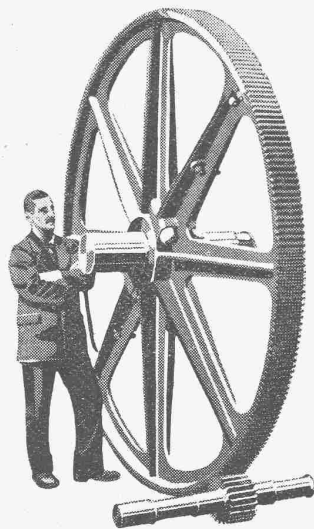
Druckluftalarmglocken u. -Pfeifen - Bremsen-Einstellvorrichtungen - Zahnrad-Handbremse mit beschleunigter Aufwicklung der Kette - Fahrbare u. ortsfeste Druckluftanlagen für Druckluftwerkzeuge, Reinigung elektr. Maschinen u. andere Gegenstände - Druckluftbremse für Autozüge u. Schnellkraftwagen.

Schweiz. Generalvertreter: **ING. C. WETZEL**, Techn. Bureau u. Lager, 1887 gegr., **ZÜRICH**, Registr. 6

MAAG-ZAHNRÄDER A.-G. ZÜRICH

Maag-Getriebe zum Antrieb einer Drillingspumpe

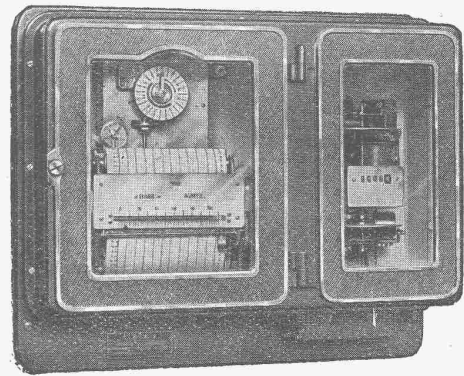
Leistung: 110 PS
 Uebersetzung: 485/40 T. p. M.



Ritzel mit gehärteten und geschliffenen Zähnen
 Rad aus Stahlguss mit gehobelten Zähnen

MAXIGRAPH

ELEKTRIZITÄTSZÄHLER
 mit
 REGISTRIERVORRICHTUNG
 für die Belastungsmittelwerte



BESTER TARIFAPPARAT FÜR DEN GROSSABONNENTEN
 IDEALES KONTROLLINSTRUMENT IN DEN ZENTRALEN
 KLARE UND ÜBERSICHTLICHE
 REGISTRIERUNG OHNE TINTE

Verlangen Sie unsere Druckschrift T B 2503 m

LANDIS & GYR A.-G., ZUG

Eisenwerk-Aktiengesellschaft Bosshard & Cie., Näfels

Abteilung: Eisen-Konstruktionen:

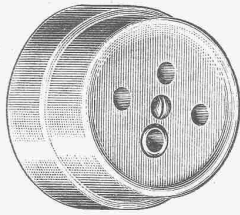
Brücken - Hochbauten - Reservoirs - Maste - etc. - etc.

Abteilung: Maschinen-Fabrik:

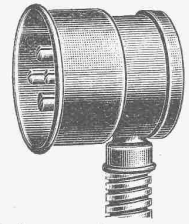
Schleusen- u. Wehranlagen - Baumaschinen - Steinbrecher
 Krane aller Systeme - Mechanische Förder-Anlagen - Spezialität: Stahlband-Transportanlagen

ADOLF FELLER, HORGEN

FABRIK ELEKTRISCHER APPARATE

**NEUE UNIVERSAL-STECKKONTAKTE**
(GESETZLICH GESCHÜTZT)

Vorteile: Patentierte Drahtbefestigung; verwendbar als: zweipolige Dose mit und ohne Erdkontakt, dreipolige Dose mit unverwechselbaren Kontakten bezw. mit Erdkontakt für 6 A., 380 V oder 10 A. 250 V. Einstecken des Normal-Lichtsteckers in Kontakthülsen mit Phasenspannung unmöglich. Unübertroffene Kontaktwirkung.



Stecker mit vertikaler Kabeleinführung, wodurch Knickungen und Beschädigungen des Kabels vermieden werden.

Therma**Elektrische Heisswasserspeicher für Badezwecke und komplette Warmwasserversorgungen**

Robuste Bauart, Hoher Nutzeffekt, Sparsamer Betrieb

Therma A.G. Schwanden (Glarus)

Brevets d'invention

Cabinet L. FLESCH, ingénieur-conseil,
4, r. Pichard LAUSANNE, Téléphone 91.05



die anerkannt beste Anstrichfarbe für Innen- u. Aussen.
Hochglänzend und Matt.

Generalvertreter für die Schweiz:
C. Hässig, Dufourstrasse 53, Basel.

INGENIEUR-BUREAU

für

Konstruktionen in Eisenbeton,
Holz und Eisen

A. WICKART & CO

Torgasse 6 Tel. Hottingen 64.99 Zürich 1

Projekte, Ausführungen, Expertisen,
Gutachten, Statische Berechnungen,
Brücken, Silo, Foundationen,
Decken aller Systeme.

BAUKONTOR BERN A.-G.

BUREAUX: Bundesgasse 20 - HAUPTLAGER: Liebfeld - DETAILLAGER: Linde

REICHHALTIGES LAGER IN SÄMTLICHEN BAUMATERIALIEN, WIE:

BINDEMittel, ZIEGEL u. BACKSTEINE,
CEMENTSTEINE und CEMENTROHRE.
BODEN- u. WANDPLATTEN. STEINZUG-
TRÖGE, -STANDEN und RÖHREN.

HOLZ, Gerüst-, Klotz- und Verschalungs-
bretter. HOBELWAREN.
BAUEISEN, T-, U- und DYP. RUNDEISEN,
Lagerlängen und bearbeitet.

GUSSEISERNE KANALISATIONSARTIKEL.
SANITÄRE ARTIKEL:

Schüttsteine, Badewannen, Closets, Schüsseln.
ETERNITPLATTEN und BEDACHUNGEN.



Asphalt-Arbeiten Wasserdichte Abdeckungen

HEINRICH BRÄNDLI, HORGEN

Asphalt-, Dachpappen- und Holzzement-Fabrik

Fürkbräne und Schnellaufzüge

KAUF- MIETE

ROLLMATERIAL & BAUMASCHINEN A-G

RUBAG

SEIDENGASSE 16 · ZÜRICH 1

H. G.-Pumpen

Hch. Güttinger
Wilchingen-Station
Tel. Unterhalla 20

zur Förderung von
Wasser Benzin
Wein Oel
Milch Laugen
Flüssigkeiten fast aller Art

Für die
Internationale Ausstellung Basel
(Juli-September 1926)

Schumann Modelle

„Das ist Qualität Arbeit“

Modelle jeder Art

A Schumann / Düsseldorf / Fabrik für Feinmechanik.

Gegründet 1882.
Viele höchste Auszeichnungen

(u. a. PARIS 1900, BRÜSSEL 1910; ZWEI GRAND PRIX).

Referenzen erster Schweizer-Firmen.

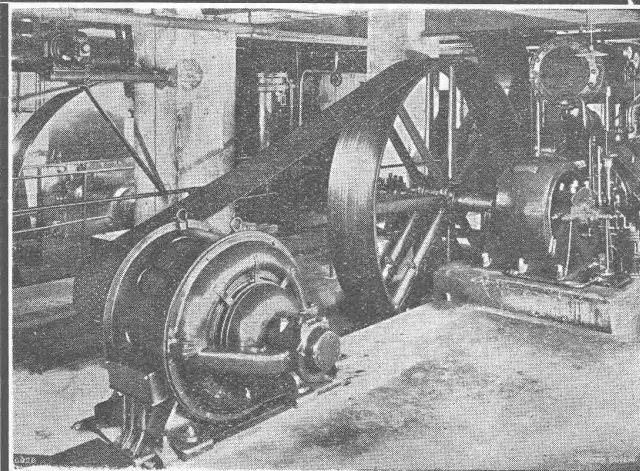
INGENIEUR-VERTRETER:
W. THIELE, Uraniastr. 20, ZÜRICH.

Waschherde - Waschtröge

GASBADEÖFEN „BIJOU“ (30 Atm. drucksicher) u. „BRILLANT“ (Volksofen). Badeöfen für Holz- und Kohlen-Feuerung.

Wäsche-Trocken-Maschine „SONNE“
Waschmaschinen

WASCH- UND BADEAPPARATE-FABRIK
M. BETTENMANN SÖHNE
ZÜRICH 6 UND **SUHR BEI AARAU**
Telephon Hottingen 22.86 Telephon 6.24



„Pieuvre“-Treibriemen

✦ Patent ✦

Garantie für volle Leistungsfähigkeit
bei schwierigsten Antriebsverhältnissen
Kleinste Achsabstände

Wegfall aller Spannrollen!

Verlangen Sie kostenlosen Be-
such unseres Reisevertreters

Bild links: **Pieuvre-Treibriemen** für eine Kraftübertragung von **250 PS** bei **24 m/sek** Riemengeschwindigkeit. **Früher Spannrollenantrieb.** Durchmesser der Antriebsscheibe: 575 mm, der getriebenen Scheibe: 3000 mm. — Achsdistanz: 3700 mm. — **„Pieuvre“-Riemen**: 500 x 10 mm.
Kompressor-Anlage der Firma A.-G. Brown, Boveri & Cie., Baden

RAUCH & C^{IE}, MEILEN
Telephon 248