

Zeitschrift: Schweizerische Bauzeitung
Herausgeber: Verlags-AG der akademischen technischen Vereine
Band: 87/88 (1926)
Heft: 7

Werbung

Nutzungsbedingungen

Die ETH-Bibliothek ist die Anbieterin der digitalisierten Zeitschriften. Sie besitzt keine Urheberrechte an den Zeitschriften und ist nicht verantwortlich für deren Inhalte. Die Rechte liegen in der Regel bei den Herausgebern beziehungsweise den externen Rechteinhabern. [Siehe Rechtliche Hinweise.](#)

Conditions d'utilisation

L'ETH Library est le fournisseur des revues numérisées. Elle ne détient aucun droit d'auteur sur les revues et n'est pas responsable de leur contenu. En règle générale, les droits sont détenus par les éditeurs ou les détenteurs de droits externes. [Voir Informations légales.](#)

Terms of use

The ETH Library is the provider of the digitised journals. It does not own any copyrights to the journals and is not responsible for their content. The rights usually lie with the publishers or the external rights holders. [See Legal notice.](#)

Download PDF: 05.02.2025

ETH-Bibliothek Zürich, E-Periodica, <https://www.e-periodica.ch>

SCHWEIZERISCHE BAUZEITUNG

WOCHENSCHRIFT FÜR ARCHITEKTUR / INGENIEURWESEN / MASCHINENTECHNIK

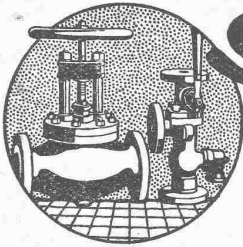
REVUE POLYTECHNIQUE SUISSE

OFFIZIELLES ORGAN DES SCHWEIZER INGENIEUR- UND ARCHITEKTEN-VEREINS
UND DER GESELLSCHAFT EHEMAL. STUDIERENDER DER EIDG. TECHN. HOCHSCHULE
GEGRÜNDET 1883 VON ING. A. WALDNER / HERAUSGEGEBEN VON ING. C. JEGHER

Vereins-Mitglieder, beim Verlag, Schweiz 32 Fr.,
Ausland 40 Fr. jährl.; Nicht-Mitglieder 40 bzw.
50 Fr., postamtl. 30 Cts. mehr. / Einzel-Nr. 1 Fr.

VERLAG CARL JEGHER, ZÜRICH
Dianastrasse Nr. 5 / In Kommission
bei Rascher & Cie., Zürich u. Leipzig

Inserate durch RUDOLF MOSSE, Zürich, die
viergespaltene Colonelzeile 50, Titelseite 80 Cts.,
Anzeigen ausländ. Ursprungs 60 Cts., Titelseite 1 Fr.



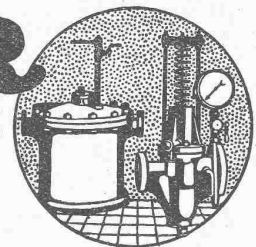
SULZER

ARMATUREN und ROHRLEITUNGSTEILE

für
Dampf, Wasser, Säuren, Luft etc.

Ausführliche Kataloge auf Verlangen

GEBRÜDER SULZER, AKTIENGESELLSCHAFT, WINTERTHUR



J. H. Müller

Centralheizungen
als Spezialität

RÜTI (ZCH) TEL. 30 • ZÜRICH 1. BELLEVUE. TEL. HOTTINGEN 324 • CHUR. TEL. 160



SKF

Kugellager

Rollenlager

Transmissionen

Riemenscheiben



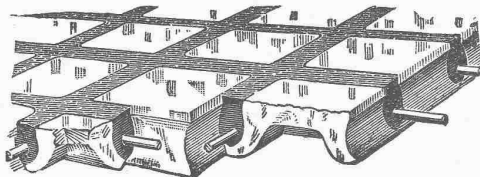
AKTIENGESELLSCHAFT

SKF

KUGELLAGER

ZÜRICH 1 SIHLSTRASSE 1
Telephon: Selnau 43.30

Begehbbare Oberlichter für Dächer, Terrassen und Trottoirs aus
Keppler-Glasbeton



Man hüte sich vor Nachahmungen

Befahrbbare Oberlichter aus
Luxfer-Prismen in Gussrahmen

Rob. LOOSER & Cie., Badenerstr. 41, Tel. S. 72.95, Zürich 4

Löhle & Kern A.-G. für Eisenbau, Zürich

Entwurf und Ausführung von

Eisenkonstruktionen aller Art.

PERSONEN- & WAREN-AUFZÜGE

nach
bewährtem
System

für jede Leistung und Betriebsart

Schweiz. Wagonsfabrik Schlieren A. G., Schlieren-Zürich

Telephon: Selnau 11.15
Telegr.: Wagonsfabrik Schlieren



Spar-Kamin

Auch für Entlüftungszwecke vorzüglich geeignet
 ✚ PATENT 88876

Hordis, Bodenplättli, Hohlsteine
 und alle Arten Bedachungsmaterial

Ziegel A.G. Zürich

Tel. Selnau 66.98

A.T.C. ANHEN



RENOLD

STANDARD

KETTEN - ANTRIEBE

für 1 bis 10 PS, bei 600 bis 1400 Touren,
 für Uebersetzungen von 2,3 : 1 bis 6 : 1,
**sind jederzeit komplett
 ab Lager Zürich lieferbar.**

Unterlagen und Offerten, auch für grössere
 PS und andere Tourenzahlen durch den

GENERALVERTRETER FÜR DIE SCHWEIZ:
W. EMIL KUNZ, ZÜRICH 1
 Goethestr. 10 — Telefon: Hottingen 27.64



Gebr. Demuth

Telephon 170 **Baden** Telephon 170

Fabrik für

Moderne Blechbearbeitung
Patent. gepresste Treppen
Bauschlosserei
Eisenkonstruktionen
Patentierete Kessel

II. Abteilung

Sanitäre Einrichtungen
Elektrische Boyler und
Zentralheizungen



Geländer

aus +GF+ Geländerfittings und Röhren
 fertig zum montieren an Ort und Stelle

+GF+ Fittings

für Gas-, Wasser- und Dampfleitungen
 von 1/8 bis 6"

A.-G. der Eisen- und Stahlwerke
 vorm. Georg Fischer
Schaffhausen



SAUTER, BACHMANN & CO

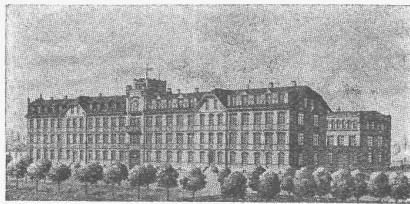
ZAHNRÄDER-FABRIK-NETSTAL

Telephon Nr. 444

*Fabrikation von Zahnrädern für jeden
 Verwendungszweck. Langjährige Erfah-
 rungen in der Kraftübertragung ver-
 mittelst Zahnräder jeder Art
 Verzahnen, eingesandter Radkörper
 Beratung und Kostenvoranschläge bereitwilligst.*

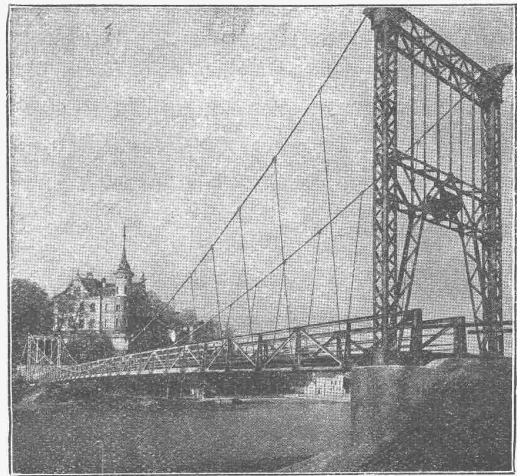
Jhr Neubau erfordert
Schwachstrom-Anlagen!

Setzen Sie sich rechtzeitig mit uns in Verbindung, damit schon im Rohbau auf Telefon- und Signal-Anlagen Rücksicht genommen werden kann.



HASLER A.-G., BERN

BLEICHERT



Bleichert-Seilhängebrücke von 80 m Spannweite

ADOLF BLEICHERT & CO.
LEIPZIG

VERLADE- U. TRANSPORTANLAGEN

Vertreter für die Schweiz:

ROBERT AEBI & CIE., A.-G., ZÜRICH



Kanalisations-, wie alle Wasserdichtungen während grosser Wassermengen und starken Druckes

mit

SIKA

schützt gegen Aggressivwässer, wie auch gegen Oele, Petrol, Masut, Salpeter und Schwamm.

Verfahren für Heisswasser-Reservoir-Abdichtung.

Stein-Reinigung, -Härtung und -Conservierung; sowie Härtung und Staubverhinderung von Cementböden mittels „PURIGO 1 u. 5“.

Wetterfeste, dichtende, unsichtbare Putz-, Haustein- und Ziegel-Imprägnierung mittels „CONSERVADO 1, 3 u. 5“.

Wetterfeste, dichtende Deckanstriche „CONSERVADO 2“.

Gegründet 1910

Kasp. Winkler & Co., Altstetten-Zürich

Fabrik chemisch-bautechnischer Produkte

TELEPHON: UTO 50.04

TELEGRAMME: „SIKA ZÜRICH“

Guss-Asphalt- Arbeiten

für Hoch- und Tiefbau

erstellen mit aller Garantie für kunstgerechte und dem jeweiligen Zwecke angepasster Ausführung

A. SCHMID's ERBEN, ZÜRICH
Asphaltgeschäft **Telephon: Selnau 21.08**

IMPRÄGNIERANSTALT UND SÄGEREI:



**SCHWEIZ-
GESELLSCHAFT FÜR
HOLZKONSERVIERUNG
A-G
ZOFINGEN**

Bahnschwellen
für Industriegeleise.

Holzpfaster
für Autogaragen, Werkstätten,
Fabrikräume.

Einfriedigungen
für Gärten und Fabrikareale
mit 10-jähriger Garantie.

Imprägnierung mit Teeröl nach den Vorschriften der Schweiz. Bundesbahnen.

Technische Photographie

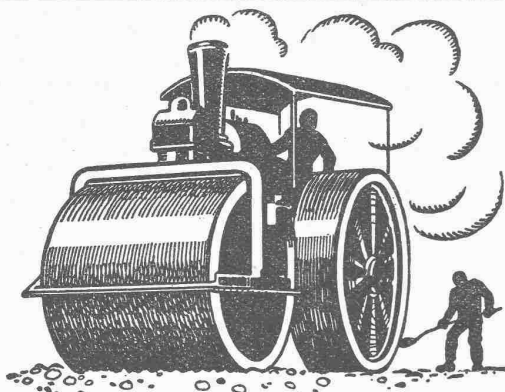
Spezialität:

Architekturaufnahmen

Konstruktionen, Maschinen
Zeichnungen u. Pläne
Katalog-Aufnahmen

H. Wolf-Bender
Zürich

16 Kappelergasse 16

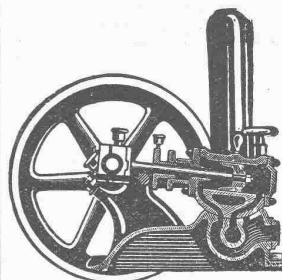


SCHWEIZ. STRASSENBAU- UNTERNEHMUNG A.G.

BERN
LAUPENSTR. 8
TEL.: BOLLWERK 34.83

ZÜRICH STEINWIESSTR. 40 TEL.: H. 48.81	LAUSANNE RUE D'ETRAZ 20 TEL.: 20.28	OLTEN SOLOTHURNSTR. 4 TEL.: 7.88	ALPNACH BAHNHOFPLATZ TEL.: 7
---	--	---	---

Aeberlimakadambeläge



Pumpen

für Kesselpelzung
und Oelfeuerung

Maschinenfabrik a. d. Sihl A.-G.
vorm. A. Schmid
Zürich

Tel. Selnau 35.14 :: Gegr. 1871

Erfahrener, selbständiger

Architekt

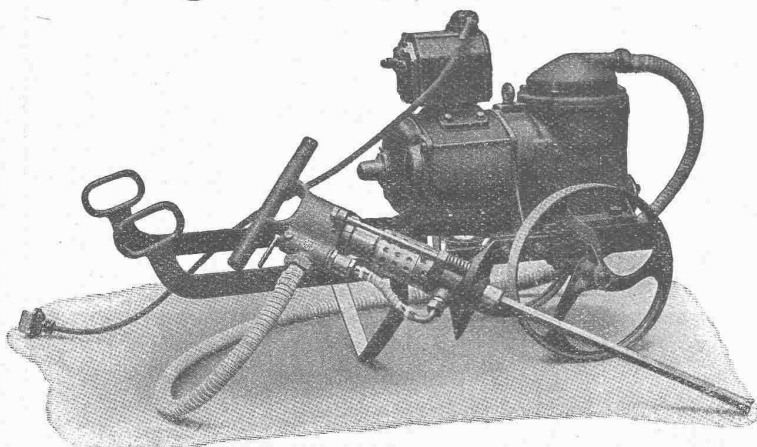
und Bauführer

im besten Alter, ledig, mit nur ersten Empfehlungen, äusserst solid und kautionsfähig

sucht Einarbeit in seriöses Baugeschäft oder ähnliche Unternehmung,

um event. später den Inhaber oder einen Compagnon abzulösen. Vorschläge unter Chiffre Z. J. 161 beförd. Rudolf Mosse, Zürich.

Bohrungen und Durchbrüche in Stein und Beton sind



durch elektrisch-pneumatische
Fein-Hammer-Anlagen mit
Bohr- und Meissel-Pistolen

rasch durchgeführt

C. & E. Fein Zürich

Rennweg 35
Tel. Sel. 51.20

Eisenkonstruktionen

Brücken, Hochbauten, Maste, Reservoirs, Krane, Stauwehre, Blecharbeiten etc.

Wartmann, Vallette & Cie., Brugg (Filiale in Genf)

Halte die Wände von Nässe frei —
Mische dem Mörtel „Lugato“ bei!



an Sicherheit:

weil öl- und fettfrei, in Wasser löslich, daher gleichförmige Verteilung im Mörtel,

an Güte:

„Lugato“ verbindet sich chemisch mit dem Mörtel, woraus kieselsaurer Kalk entsteht, der den Mörtel härtet.

RUBAG

ROLLMATERIAL UND BAUMASCHINEN A.-G., ZÜRICH 1
Seidengasse 16



BAUMESSE LEIPZIG im Rahmen der Allgemeinen Mustermesse'

vom 28. Februar bis 6. März 1926

Größte internationale Musterschau
für alle Baustoffe und Artikel des gesamten
Bau- und Wohnwesens

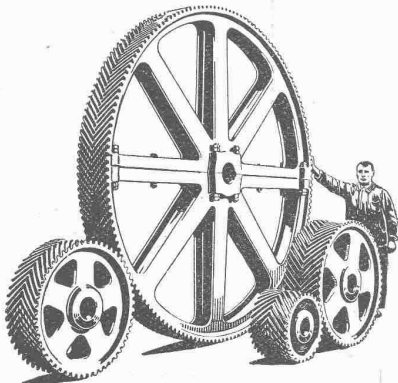
Neuzeitliche Bauweisen und Konstruktionen
Alle Arten neuzeitlicher Raumbeheizung
Sämtliche Bau- und Baustoff-Herstellungs-Maschinen
Holzbearbeitungs- und Werkzeugmaschinen

Tagung für Strassenbau:
Öffentl. Vorträge der Studiengesellschaft für Automobilstraßenbau
Ausstellung von Strassenbaumaterialien und
Strassenbaumaschinen

Auskunft erteilt und Anmeldungen nimmt entgegen
Schweizer Geschäftsstelle des Leipziger Messamts
Zürich, Bahnhofstrasse 69 — — Telephon: Selnau 88.54



GESELLSCHAFT DER LUDW. VON ROLL'SCHEN EISENWERKE
· FILIALE: EISENWERK CLUS KT. SOLOTHURN ·



Räder mit Winkelzähnen.

TRANSMISSIONEN

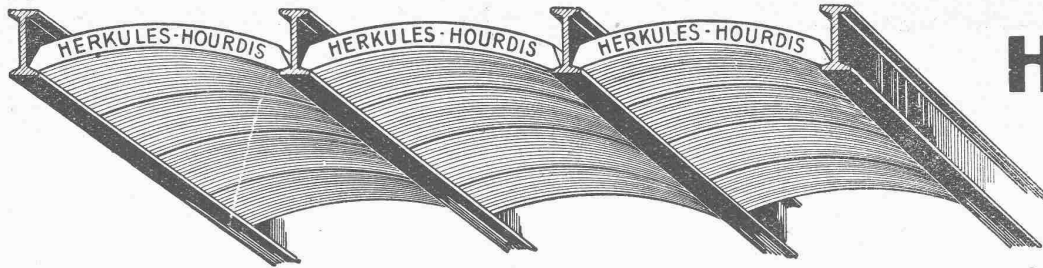
in moderner Ausführung, mit Ringschmierlagern oder Kugellagern.
Komplette Anlagen für alle Industriezweige.

Benn's Patent-Reibungskupplungen.
Elektromagnetische Reibungskupplungen.
Patentiert in der Schweiz und im Auslande.

Patent-LENIX-Getriebe

FILIALE: GIESSEREI OLTEN

Rohguss zu Riemenscheiben und Zahnrädern
jeder Grösse und Konstruktion.



Unsere
Herkules-Hourdis
aus
armiertem Beton

bieten durch ihre **hohe Tragfähigkeit, Billigkeit, raschen Einbau** und **sofortige Benutzungsmöglichkeit** der eingedeckten Räume **grosse Vorteile**. Ueber Keller, Magazine, Garagen und Fabrikräumen kann die **Untersicht sichtbar** bleiben.

Guss-Baustein-Fabrik Zürich A.-G., Zürich.



Beton-Mischmaschinen
in
Kauf und Miete
von 40 bis 50, 80 bis 100, 200 m³ Tagesleistung mit oder ohne Materialaufzug, mit oder ohne kombinierte Bauwinde, zu **günstigen Fabrikpreisen**.
BRUN & Co,
Maschinenfabrik,
Nebikon (Luzern).



**AUTOGEN
ENDRESS
A.G. HORGEN**
Sorgfältige Fabrikation bester Schweiss- u. Schneid-Brenner Reduzierventile, hebellos Acetylen Apparate
AUTOGEN +
die führende Fabrikmarke

**KITTLLOSE
GLASDÄCHER**
System Zimmermann

**WALTHER & MÜLLER
- BERN -**

Emil Steiner Maschinen-Handlung Wiedikon-Zürich
Birmensdorferstrasse 98
Zu verkaufen: Stets grosser Vorrat an gebrauchten Reservoirs, Transmissionen, Maschinen aller Art, sowie Ankauf kompl. Fabrikanrichtungen, Eisen und Metalle zu höchsten Preisen.

**INGENIEURBUREAU
G. SCHNEIDER, dipl. Ingenieur**
Nachfolger von Dr. ing. Bertschinger
Bahnhofstrasse 57 ZÜRICH
Telephon: Selnau 81.16
Strassenbau, Wasserbau, Eisenbeton etc.
Projekte, Bauleitung, Gutachten

**BODMER & Co Zürich
OFENFABRIK**
SEEFELD-MOLBEINSTRASSE 22
TEL. HOTT. 1273





Pat. VISCIN=Luftfilter
für Lüftungs- und Heizungs-Anlagen, Turbogeneratoren, Kompressoren, Motoren usw.
BESTES FILTER DER GEGENWART
3000 Anlagen mit 55 Millionen Stundenkubikmeter ausgeführt. Glänzende Resultate.
Broschüre No. S 304 kostenlos.
VENTILATOR A.-G., STÄFA
FRÜHER F. WUNDERLI, USTER UND A. KÜNDIG, ZÜRICH/BASEL.
Goldene Medaille Zürich 1894 Bern 1914

HEINRICH BRÄNDLI
Asphalt-, Dachpappen- und Holzzement-Fabrik
HORGEN
Wasserdichte Abdeckungen
Asphaltarbeiten
Alle Teer- und Asphalt-Produkte

Für die
Internationale Ausstellung Basel
(Juli-September 1926)

„Nur
Schumann
Modelle!“

„Das ist
Qualitäts-
Arbeit!“



**Modelle
jeder Art**
A. Schumann, Düsseldorf,
Fabrik für Feinmechanik.
Gegründet 1882.
Viele höchste Auszeichnungen

(u. a. PARIS 1900, BRÜSSEL 1910: ZWEI GRAND PRIX).

Seit über 40 Jahren schätzen erste Werke und Behörden auch in der Schweiz die vollendete und naturgetreue Ausführung unserer Modelle.

INGENIEUR-VERTRETER:

W. THIELE, Uraniastr. 20, ZÜRICH.

Hubwagen "Schildkröte"

BIS 75% ERSPARNIS AN
LOHN - KRAFT - RAUM



ÜBER 10 000 IN BETRIEB
AMORTISATION IN KURZER ZEIT

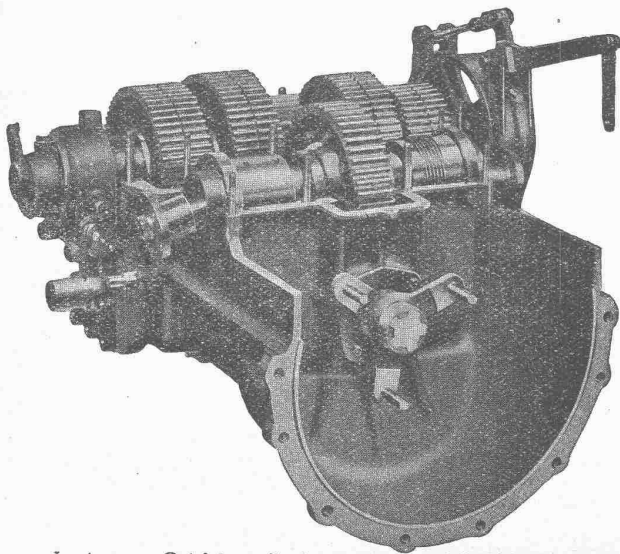
ERNST WAGNER
APPARATEBAU
REUTLINGEN I/WÜRTT.

Generalvertretung für die Schweiz:

Bachofen & Co., Uster/Schweiz - Tel. 36

Schweizerische Lokomotiv- und Maschinenfabrik Winterthur

Oeldruck-Schaltgetriebe



Lastwagen-Getriebe mit abgenommenem Getriebedeckel

SYSTEM S. L. M.

(In- und Auslands-Patente)

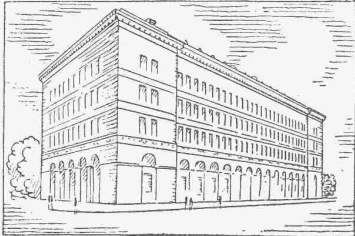
Vorteile:

- Wegfall der Schwungrad-Kupplung.
- Kein Verschieben v. Zahnrädern od. Klauen.
- Sanftes Anfahren und stossfreier Uebergang bei Geschwindigkeitswechsel.
- Denkbar einfachste Handhabung.
- Unbegrenzte Lebensdauer.
- Grösste Betriebssicherheit.
- Keine Unfälle, da Möglichkeit von beliebiger Vorwärtsgeschwindigkeit **direkt** auf Rückwärtsgang zu schalten.

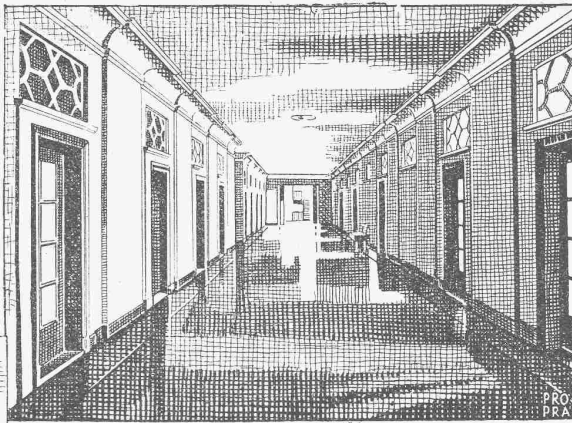
**Man verlange Vorführung
und Offerten.**

Où

pose-t-on l'Incrusté,
où le Tapis de liège ?



BANQUE NATIONALE SUISSE ZÜRICH
Corridor: Linoléum Marque Helvetia,
uni gris, 5 mm, avec encadrement noir



Dans les entrées, les salles des guichets, les corridors et les escaliers, on emploiera le **Tapis de liège** qui assourdit le bruit et joint à la solidité la facilité de nettoyage. Le Linoléum Marque Helvetia - produit suisse - n'est surpassé à prix égal par aucun produit étranger.

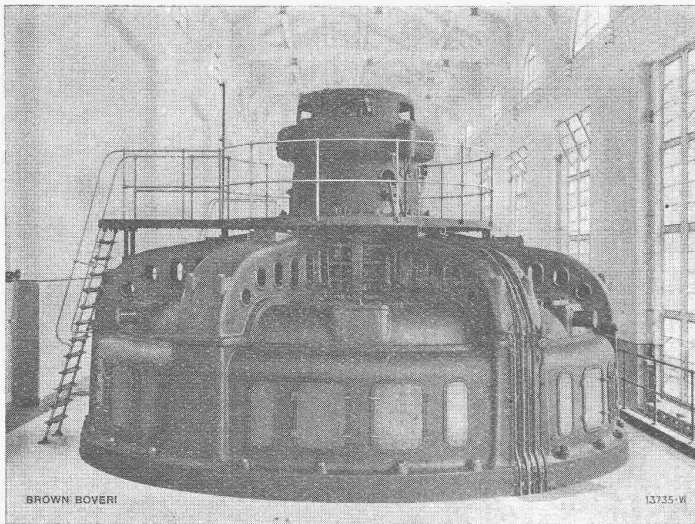
Pour le cabinet du directeur, les salles de séances et les bureaux on donnera la préférence aux élégants motifs de **l'Incrusté**, créés par des artistes spéciaux et dont la couleur et le dessin, sobres et distingués, s'adaptent facilement à tous les styles.

SA. du **LINOLEUM** à GIUBIASCO (SUISSE)
Agence à Zurich: 50, Bleicherweg



Demandez notre brochure illustrée gratuite No. 3.

B B C



Hydroelektrische Zentrale Mühleberg an der Aare der Bernischen Kraftwerke A-G, Bern.
Einer der gelieferten sechs Dreiphasen-Wechselstrom-Generatoren von je 8000 kVA,
16000/17600 V, Frequenz 40/50, Drehzahl 133/167.

Generatoren

für Wechselstrom und Gleichstrom

*zum Zusammenbau
mit Wasserturbinen*

*in Hochdruck- und Niederdruck-
Wasserkraftwerken*

Transformatoren

Schaltanlagen

A.G. BROWN, BOVERI & C^{IE} BADEN (SCHWEIZ)
Verkaufsbureaux: Baden, Basel, Bern, Lausanne