

Objektyp: **Advertising**

Zeitschrift: **Schweizerische Bauzeitung**

Band (Jahr): **89/90 (1927)**

Heft 5

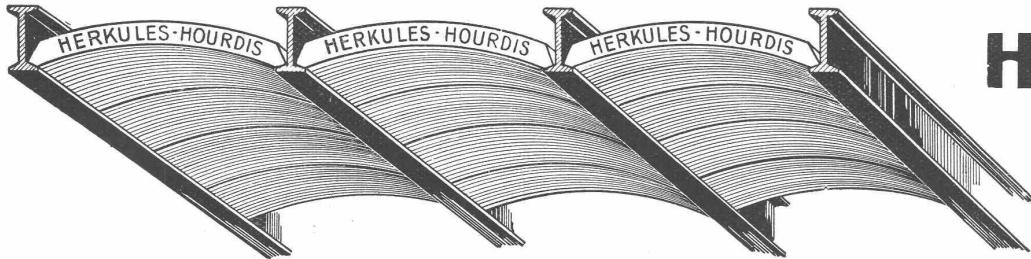
PDF erstellt am: **21.07.2024**

Nutzungsbedingungen

Die ETH-Bibliothek ist Anbieterin der digitalisierten Zeitschriften. Sie besitzt keine Urheberrechte an den Inhalten der Zeitschriften. Die Rechte liegen in der Regel bei den Herausgebern. Die auf der Plattform e-periodica veröffentlichten Dokumente stehen für nicht-kommerzielle Zwecke in Lehre und Forschung sowie für die private Nutzung frei zur Verfügung. Einzelne Dateien oder Ausdrucke aus diesem Angebot können zusammen mit diesen Nutzungsbedingungen und den korrekten Herkunftsbezeichnungen weitergegeben werden. Das Veröffentlichen von Bildern in Print- und Online-Publikationen ist nur mit vorheriger Genehmigung der Rechteinhaber erlaubt. Die systematische Speicherung von Teilen des elektronischen Angebots auf anderen Servern bedarf ebenfalls des schriftlichen Einverständnisses der Rechteinhaber.

Haftungsausschluss

Alle Angaben erfolgen ohne Gewähr für Vollständigkeit oder Richtigkeit. Es wird keine Haftung übernommen für Schäden durch die Verwendung von Informationen aus diesem Online-Angebot oder durch das Fehlen von Informationen. Dies gilt auch für Inhalte Dritter, die über dieses Angebot zugänglich sind.



Unsere
Herkules-Hourdis
aus
armiertem Beton

bieten durch ihre **hohe Tragfähigkeit, Billigkeit, raschen Einbau** und **sofortige Benutzungsmöglichkeit** der eingedeckten Räume **grosse Vorteile**. Ueber Keller, Magazine, Garagen und Fabrikräumen kann die **Untersicht sichtbar** bleiben.

Guss-Baustein-Fabrik Zürich A.-G., Zürich



die **anerkannt beste Anstrichfarbe für Innen- u. Aussen.**
Hochglänzend und Matt.

Generalvertreter für die Schweiz:
C. Hässig, Dufourstrasse 53, Basel.



Gebr. Demuth
Telephon 170 **Baden** Telephon 170

Fabrik für
Moderne Blechbearbeitung
Patent. gepresste Treppen
Bauschlosserei
Eisenkonstruktionen
Patentierete Kessel

II. Abteilung
Sanitäre Einrichtungen
Elektrische Boyler und
Zentralheizungen

Fünf Liter Wettbewerb

La Ferté-Bernard (Frankreich)

Mai 1927



SAURER

Omnibus auf Chassis 2 BH

ERSTER

alle früheren Rekorde schlagend.

Leistung mit 5 Liter, 12 Personen, Totalgewicht 4000 Kg.

35,917 Km.

oder mit

1 Liter pro Passagier **86,2 Km.**

gegen 37,1 Km. früherer Rekord

Brennstoffverbrauch pro 100 Km. 13,92 Liter

AKTIENGESELLSCHAFT

ADOLPH SAURER, ARBON

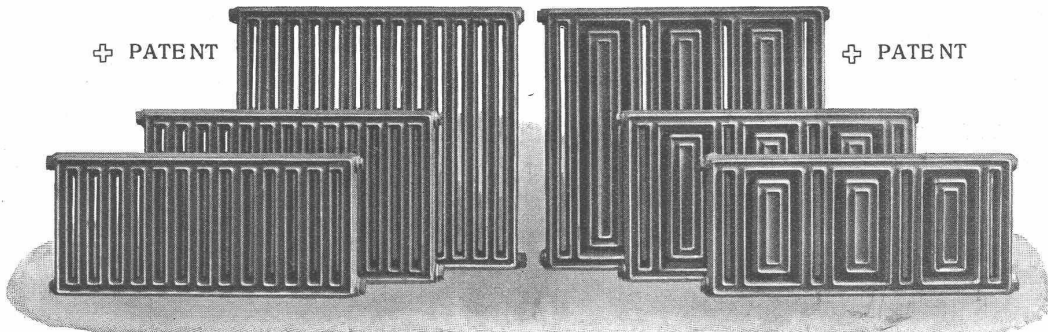


GESELLSCHAFT DER LUDW. VON ROLL'SCHEN EISENWERKE
· FILIALE: **EISENWERK CLUS** KT. SOLOTHURN ·



RADIATOR COLUMBUS

⊕ PATENT



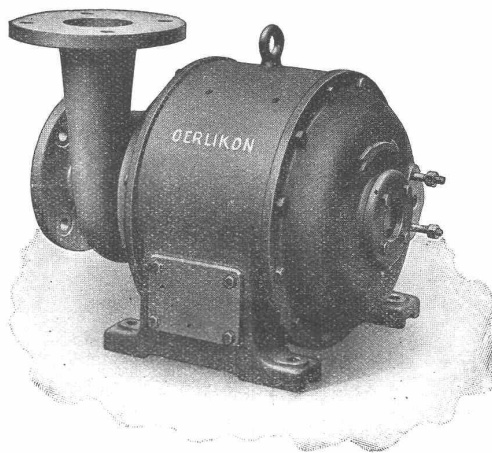
⊕ PATENT

Grosse Wärmeabgabe pro Flächeninhalt und Raumbedarf. Kleiner Wasserinhalt. Beste Ausnützung des Raumes.
Gefällige Erscheinung.

Zu beziehen durch die Installationsfirmen.

MASCHINENFABRIK OERLIKON OERLIKON

Motor-
Pumpen



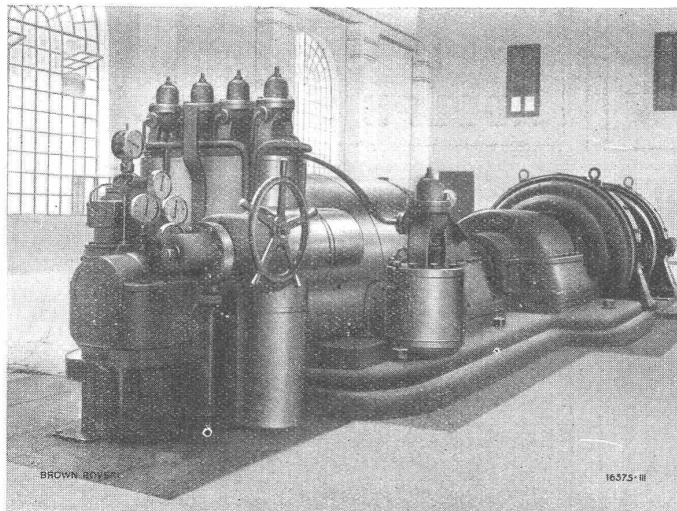
System
Oerlikon

Zentrifugalpumpe direkt zusammengebaut mit Drehstrommotor
ohne Stopfbüchse zwischen Pumpe und Motor.

Geeignet zum Fördern von Oelen aller Art, welche den elektrischen Strom nicht leiten, insbesondere Mineralölen, vom dünnflüssigen Transformatorenöl bis zum Petroleum.

Ganz geschlossene Bauart, daher besonders geeignet zum Fördern von Transformatorenöl bei Freiluftstationen. Keine Wartung.

B B C



Gleichstrom-Anzapf-Turboaggregat, 2500 kW Leistung, Drehzahl 3000/750,
12 kg/cm² Ueberdruck, 300° C mit Zahnradvorgelege.

*Turbogruppen
für Sonderzwecke*

Entnahmeturbinen

Gegendruckturbinen

*Turbinen mit Hilfsanzapfung
für Heizzwecke*

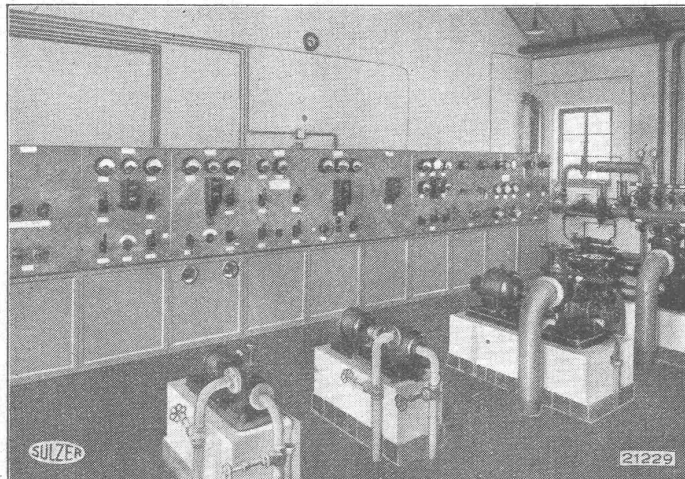
Zweidruckturbinen

*Turbinen für höchste Drücke
und Ueberhitzungen*

A.G. BROWN, BOVERI & C^{IE} BADEN (SCHWEIZ)
Verkaufsbureaux: Baden, Basel, Bern, Lausanne

SULZER

Reguliererraum und
Zirkulationspumpen



einer Sulzer-Warmwasser-
heizung in einem Krankenhaus

Pumpen-Warmwasserheizungen

für grosse Gebäude und ganze Gebäudekomplexe

GEBRÜDER SULZER, Aktiengesellschaft, WINTERTHUR

Die **schwersten Wassereinbrüche und Wasserinfiltrationen**
werden während des **Wasserdruckes**

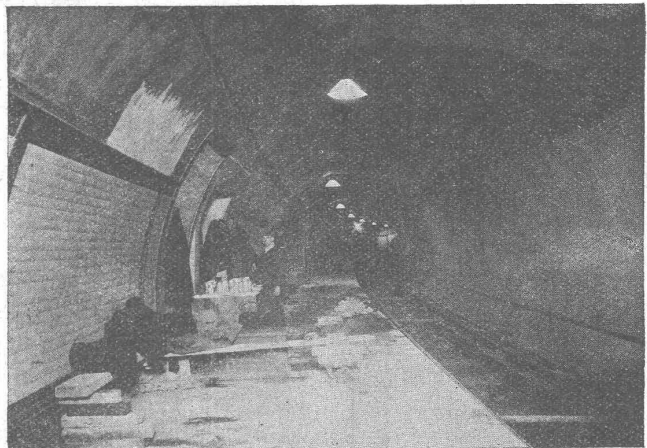
unter

Garantie
gedichtet

mit

„SIKA“

Seit 15 Jahren bewährt.



Station South Wimbledon der Londoner Untergrundbahnen, wo starke Wassereinbrüche mit schnellbindender „SIKA“ gedichtet wurden.

KASP. WINKLER & CIE.

CHEMISCH-BAUTECHNISCHE PRODUKTE

TELEPHON: UTO Nr. 50.04 **ALTSTETTEN-ZÜRICH** TELEGRAMME: „SIKA“ ZÜRICH

Submissions-Anzeiger

Termin	Auskunftstelle	Gegenstand
3. August	Arch. O. Schärli, Bleicherstr. 21, Luzern	Sämtliche Bauarbeiten zu vier Doppelhäusern auf der Sagenmatt, Luzern
6. "	Müller & Freytag, Architekten, Thalwil	Dachdecker- u. Spenglerarb., Zentralheizg., Fensterladen f. Kantonalbankfiliale
10. "	Bureau f. Elektrif. S. B. B., Kreis III, Zürich	Sämtl. Fahrleitungs-Armaturen f. d. Strecke Winterthur-Romanshorn-Rorschach
10. "	Hochbaubureau S. B. B., Kreis III, Zürich	Glaser-, Schreiner- u. Installations-Arbeiten f. ein Dienstgebäude in Sargans
20. "	Arch. Otto Senn, Zofingen	Einrüstung zur Renovation des Mauritius-Kirchturms, Zofingen
12. September	Stellwerkurbureau S.B.B., Kasernenstr.83, Zürich	Elektrische Kraftstellwerkanlage auf dem Bahnhof Ziegelbrücke

GEGEN: **KÄLTE**
WÄRME
SCHALL

KORK

PLATTEN
SCHALEN
SCHROT

KORKSTEINWERKE A.-G. KÄPFNACH-HORGEN

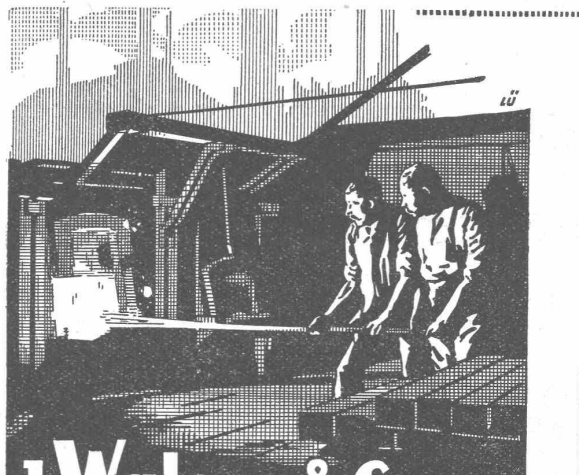
Grundieren Sie mit



Subox
Verbleiung

auf Eisen,
Holz, Eternit etc.

SUBOX A.-G.
Langstr. 187
Zürich 5.



J. Walser & Co.
WINTERTHUR *Gegr. 1880*

OFEN- & FEUERUNGSBAU für
*Eisen- u. Stahl-Metall-keramische-
chemische-u. Glasindustrie.*

KAMINBAU, *Reparaturen u. Abbruch*
KESSEL-EINMAUERUNGEN

MATERIAL *hochfeuerfest u. für
Hoch- u. Tiefbau, Spezialmörtel.*

Rissfreie

schalldämpfende, solide
billige Gipsdecken er-
zielen Sie mit unserem
prima Schilfrohwewebe
dicht und doppelt.
Anwendung unter Holz-
balken, Eisenbeton etc.
Offerten und Muster
umsonst.

Vereinigte Schilfwebereien
ZÜRICH, Stampfenbachplatz 1
Telephon: Limmat 11.63

Heizkessel

für
Warmwasser-
und
Dampfheizungen
in diversen bewährten
Modellen

Radiatoren

Erstklassige
Ausführung.

Zent A. G. Bern

Ventilatoren



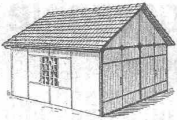
jeder Art, für alle Leistungen und Bedürfnisse,
ferner
komplette, neuzeitliche lufttechnische Anlagen
erstellt seit über 30 Jahren die

Ventilator A.-G., Stäfa-Zürich
Ausschliessliche Spezialfabrik

Wir liefern als
Spezialität
die bestbekanntesten
Weldons - Gummi

Direkter Import.
Verlangt Offerte mit Muster.
PAPIERHAUS A.-G., Zürich
Gessnerallee 28 - Tel.: S. 95.07

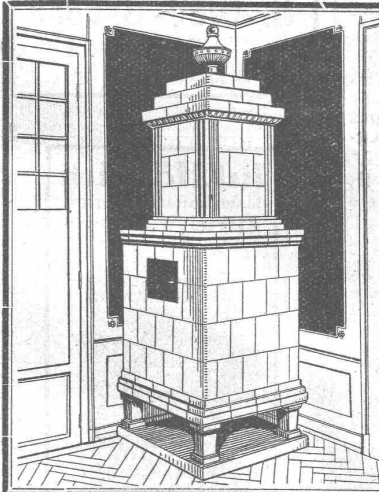
Auto-Garagen



in Eisenkonstruktion und Mauerwerk,
ein- und zweiteilig,
feuersicher, wetterbeständig, mit prak-
tischen und leichtgehenden Türen.
Aeusserst kurze Bauzeit.

O. KRAUSE & SOHN, Eisenkon- struktion, MÄNNEDORF.

Erstellen auch Wellblech-Garagen.



Kachel-Ofen

in jeder Ausführung

Ofenfabrik Kohler A.G.

Metz bei Biel

GROHN



ACTIENGESELLSCHAFT
NORDDEUTSCHE STEINGUTFABRIK
Wand- und Fußbodenplatten-Fabriken
GROHN BEI BREMEN

über 1700 ARBEITER

J.&P.

CHEMISCHE HOLZBEIZEREI

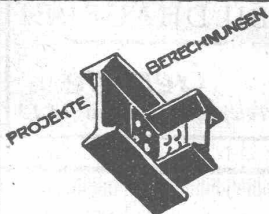
Gsell

SÄMTLICHE BEIZARBEITEN
Fachgemäss, exaktest, prompt / Ausführung
auswärtiger Arbeiten / Spezialitäten
Krummgasse 8 ZÜRICH 4 Tel. Selnau 79.44

TREPPEN

fabriziert von einfacher bis reichlichster Ausführung, sowie
Lieferrn von Treppentritten, Pfosten, Sprossen und Handgriffe
in allen Holzarten. — Für fachmännische, solide Arbeit leiste
ich volle Garantie. — Spezial-Geschäft für Treppenbau:

Aug. Herzog, Fruthwilen (Thurgau) - Tel. 68



EISEN KONSTRUKTION
KITTLÖSE
GLASBEDACHUNGEN
BAU- & KUNST-
SCHLOSSERARBEITEN
GEBR. TUCHSCHMID
FRAUENFELD

Tasertorf-Isolierplatten



isolieren gegen Kälte und Wärme,
dämpfen den Schall, vermindern
Erschütterungen. Andern Isolier-
Materialien ebenbürtig, aber -

viel billiger

Verwendung für Innen- u. Aussen-
mauern, Boden-, Decken-(Schräg-
böden) und Dachkonstr. aller Art.
Prospekt mit Anleitung gratis durch:
TORF-ISOLIER-WERK A.-G.
Altstätten (St. Gall.). Geschäftsleitung:
O. NEUMEYER, MONTLINGEN
(RHEINTAL) Telefon Nr. 24

Guss-Asphalt- Arbeiten

für Hoch- und Tiefbau

erstellen mit aller Garantie für kunstgerechte und
dem jeweiligen Zwecke angepasster Ausführung

A. SCHMID's ERBEN, ZÜRICH
Asphaltgeschäft Telefon: Selnau 21.08

Lichtpaus-Apparate

für Tageslicht

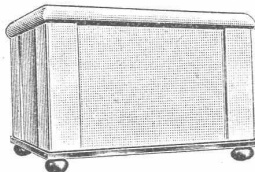
elektrische Copierlampen

pneumatische Lichtpausapparate

elektrische Lichtpausmaschinen

Lichtpaus-Papiere

GEBRÜDER **SCHOLL**
POSTSTRASSE 3 · ZÜRICH



Elektrische

Speicher-Öfen

Prospekte - Referenzen

GUSTAV BODMER & CIE.
Ofenfabrik

ZÜRICH 8, Holbeinstrasse 22

Stahlformguß

bis 25 Tonnen Stückgewicht,

SPEZIALITÄT:

Zahnräder mit rohen und geschnittenen Zähnen,
Räder und Radsätze für Feldbahnen

liefert:

Stahlwerk Oeking A.G.

Düsseldorf

vertreten durch:

F. A. von MOOS, Ingenieur,
Reuss-Steg 3, LUZERN.

Erfindungs-Patente
Marken-Muster- & Modell-Schutz im In- u. Ausland
H. KIRCHHOFER vormals Bourry-Séquin & Co., ZÜRICH
1880. Gegründet 1880.

Elektrizitätswerk der Stadt Zürich

Stellen-Ausschreibung

Unter Vorbehalt der Genehmigung durch den Grossen Stadtrat sind beim Elektrizitätswerk der Stadt Zürich die Stellen zweier Assistenten I. Klasse zu besetzen:

Ein OBERINGENIEUR für theoretische Untersuchungen und Bearbeitung besonderer technischer Aufgaben und ein INGENIEUR des Zentralenbetriebes.

Es können nur Elektro-Ingenieure mit abgeschlossener Hochschulbildung und guter Praxis im Bau und Betrieb von Kraftwerken und elektrischen Verteilanlagen berücksichtigt werden.

Die Jahresbesoldungen betragen Fr. 6,960.— bis Fr. 10,200.—, mit Pensionsberechtigung.

Anmeldungen mit Angabe des Lebens- und Bildungsganges und unter Beilage von Zeugnisabschriften sind bis zum 10. August 1927 verschlossen und mit der Aufschrift „Assistent EWZ“ versehen, dem Vorstände des Bauwesens II, Amtshaus II, Zürich, einzureichen. Persönliche Vorstellung nur auf besondere Einladung hin.

Zürich, den 25. Juli 1927.

Vorstand des Bauwesens II.

Cliche's Armbruster & Söhne Zürich
für Buchdruck Ob. Säune Tel. Hott. 63 65

Junger

ARCHITEKT E. T. H.

mit Erfahrung in sämtlichen Bureauarbeiten sucht für ca. acht Monate Stelle auf Architekturbureau in Zürich. Gute Zeugnisse. — Offerten unter Chiffre Z. C. 2208 an Rudolf Mosse, Zürich.

Electro - technicien

diplômé de l'Ecole de Mécanique de Neuchâtel, bon dessinateur, ayant une année de pratique dans une usine d'appareils électriques, cherche place. — S'adresser à

ROBERT A. LEGLER,
Parcs 2, NEUCHÂTEL.

Drahtbürsten-Fabrik

Jacq. Thoma

WINTERTHUR
Telephon 7.73

Drahtbürsten in Ia. Qualität für sämtliche Industrien.

Naturasphalt von Travers

Schweizer-Produkt

Anerkannt bester Asphalt für jede Art Asphaltbelag.

E. R. Zetter & Co.
in Solothurn.

Gegründet 1843



Fabrik-Marke

Technische Photographie

Spezialität:

Architekturaufnahmen

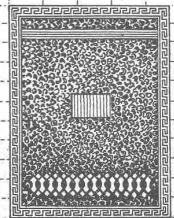
Konstruktionen, Maschinen Zeichnungen u. Pläne Katalog-Aufnahmen

H. Wolf-Bender
Zürich

16 Kappelerstrasse 16

Jul. Hädrich

Eisenkonstruktionen
Zürich Werdgutzg. 13
Telephon 5. 2550



Spezialfabrik für Briefkasten-Anlagen
Kataloge zu Diensten

Stuca S. A.

vormals: Taponnier & Cie.
P. Halter

STUCKMARMOR
STEINSTUCK
BILDHAUEREI

Genève

Téléphone: Stand 13.12

Für wetterfeste

FARBIGE FASSADEN

eignen sich nur die seit Jahrzehnten bestens bewährten

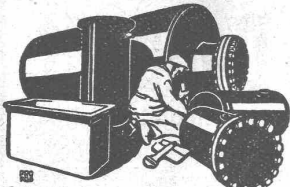
KEIM'SCHEN MINERALFARBEN

Preisliste und neue Farbkarte 1926 beim

Generaldepôt für die Schweiz

Chr. Schmidt & Zürich

47 Hafnerstrasse 47
Telephon: Sel. 39.16



Blechwaren-Fabrik
& Apparatebau-Anstalt
sch. Bertrams
Döggenstr. Basel Safran No. 46.90

**Geschäfts-
Bücher**

O.
**Hartmann
& Cie.**
ZÜRICH
Bücher-Fabrik

**Durch-
schreib-
Bücher**

O.
**Hartmann
& Cie.**
ZÜRICH
Bücher-Fabrik



**Boiler
sind
erstklassig**

Hachmann & Kleiner
Aktiengesellschaft

Basel

Bauführer

(Architekt)

gesucht.

für sofort oder 1. September.
Es wollen sich nur Herren
melden, die schon grössere
Bauleitungen (Wohnhausbau)
mit Erfolg durchgeführt ha-
ben. — Offerten unter Chiffre
Z. M. 2274 befördert
Rudolf Mosse, Zürich.

PRESSLUFT-WERKZEUGE „KRUPP“

sind hervorragend in Konstruktion und Leistung

**Bohr-, Abbau-, Meissel- und Niethämmer, Nietmaschinen, Nietfeuer,
Stampfer, Abklopper, Gegenhalter etc.**

Auf Wunsch Probelieferung ab Lager Zürich

PRESSLUFTBOHRMASCHINEN „KRUPP“

für Bohrerleistung von 10 bis 80 mm

ROBERT AEBI & CIE., A.-G., ZÜRICH 1

Komplette Kompressorenanlagen, Armaturen etc.

Bahn- und Vermessungs-Techniker

mit technischer Mittelschulbildung, langjährige Erfahrung im Bau,
Betrieb und Verwaltung von Bahnen, im Tracieren von Strassen-
bahnen und Strassen, mit allen im Eisenbahn- und Strassenbahn,
Ober- und Unterbau vorkommenden Arbeiten vollkommen vertraut,
in Gelände-Aufnahmen und Beaufsichtigung von Bauarbeiten
bewandert, wünscht sich zu verändern. — Angebote unter
O. F. 1532 Z. an Orell Füssli-Annoncen, Zürich, Zürcherhof.

Englisch in 30 Stdn.

geläufig sprechen lernt man nach interes-
santer und leichtfasslicher Methode, durch
briefl. Fernunterricht. Erfolg garantiert.
500 Referenzen. Prosp. geg. Rückporto.
Spezialschule für Englisch „RAPID“,
Luzern 410.



Neubau der Zürcher Kantonalbank in Thalwil.

Folgende Arbeiten werden hiemit zur öffentlichen Kon-
kurrenz ausgeschrieben:

1. Dachdeckerarbeiten,
2. Spenglerarbeiten,
3. Warmwasser-Zentralheizung,
4. Holzrolladen und Jalousieladen,
5. Beschläge für Jalousieladen.

Pläne, Bedingungen und Eingabeformulare können bei
den Herren Müller & Freytag, Architekten in Thalwil einge-
sehen, bezw. bezogen werden.

Angebote sind mit der Aufschrift „Neubau in Thalwil“,
bis spätestens am 6. August an das Präsidium der Zürcher
Kantonalbank in Zürich einzureichen.

Zürich, den 22. Juli 1927.

Zürcher Kantonalbank.

Bau-Ausschreibung

Der Gemeinderat von Kaltbrunn eröffnet hiemit Kon-
kurrenz über die

**Wiederherstellungsarbeiten am Steinenbach
bei Kaltbrunn.**

Die bezüglichen Arbeiten umfassen in Hauptsachen:

Aushubarbeiten 3800 m³
Mauerwerk 1800 m³

Die Bauvorlagen liegen auf dem Gemeindeamte in Kalt-
brunn auf.

Die verschlossenen, mit der Ueberschrift „Steinenbach-
Korrektion“ versehenen Offerten sind bis spätestens 7. Au-
gust 1927 dem Gemeindeamt Kaltbrunn zu übermitteln.

Kaltbrunn, den 20 Juli 1927.

Der Gemeinderat.



Patent-Verkauf od. Lizenz-Abgabe.

Der Inhaber der schweizeri-
schen Patente Nr. 70178 vom
2. Juli 1914, betreffend:

„Räderstossmaschine“,
und Nr. 70653 vom 3. Juli 1914,
betreffend:

„Räderstossmaschine“,
wünscht die Patente zu verkaufen,
in Lizenz zu geben oder ander-
weitige Vereinbarungen für die
Fabrikation in der Schweiz ein-
zugehen. — Anfragen befördert

H. KIRCHHÖFER,
vormals Bourry-Séquin & Co.,
Ingenieur- und Patentanwalts-
bureau in Zürich 1, Löwenstr. 51.

Zu baldigem Eintritt gesucht
jüngerer, tüchtiger Bautechniker

Architekt

flotter Zeichner, nach Zürich. —
Offerten mit Referenzen und Ge-
haltsansprüchen unter Chiffre
Z. N. 2275 befördert

Rudolf Mosse, Zürich.

Rührige AUTO- VERKÄUFER gesucht.

Garage und Laden nicht Bedin-
gung. Hohe Provision. Offerten
unter Chiffre B. 3441 Z. an
Publicitas, Zürich.

Instr. App. Isolants Hte Tension

spécialiste diplômé, plus de 15
ans de succès pratique, cherche
direction ou poste analogue
entreprise exist. ou à créer. Fran-
çais et allemand. — Offres sous
P. 1560 à Publicitas Lausanne.

Schweiz. Sprengstoff A.-G. Cheddite u. Dynamit

Telephon Nr. 1.82

Bureau: LIESTAL

Telegr.-Adr.: Cheddite Liestal

Fabriken in Isleten (Kanton Uri) und Liestal

liefert zu günstigen Bedingungen

Gelatine Telsit stärkster Sicherheitssprengstoff

Cheddite und Gelatine Cheddite geeignetste Sicherheitssprengstoffe für Steinbrüche

Dynamite und Sprenggelatine

sowie prima kupferne Sprengkapseln, Zündschnüre und Kapselzangen.



J. J.
RUEGG & Co.

ZÜRICH
BASEL
DELÉMONT

Ingenieurbureau - Bauunternehmung



PROJEKTIERUNG
UND AUSFÜHRUNG
VON
HOCH- UND
TIEFBAUTEN

WASSER- UND AUSSICHTSTURM AUF DEM BRUDER-
HOLZ IN BASEL

CERESIT

macht nasse Keller, feuchte Wohnungen garantiert staubtrocken.

1A REFERENZEN

Deutsches Reichs-Patent

PROSPEKTE GRATIS

WUNNERSCHE BITUMENWERKE G. m. b. H., UNNA i. W.

Generalvertreter: H. SIGG & CO., Schaffhausen

Druck von A.-G. JEAN FREY, Zürich. — Imprimé par S. A. JEAN FREY, Zurich.