

Objektyp: **Advertising**

Zeitschrift: **Schweizerische Bauzeitung**

Band (Jahr): **89/90 (1927)**

Heft 26

PDF erstellt am: **21.07.2024**

### **Nutzungsbedingungen**

Die ETH-Bibliothek ist Anbieterin der digitalisierten Zeitschriften. Sie besitzt keine Urheberrechte an den Inhalten der Zeitschriften. Die Rechte liegen in der Regel bei den Herausgebern. Die auf der Plattform e-periodica veröffentlichten Dokumente stehen für nicht-kommerzielle Zwecke in Lehre und Forschung sowie für die private Nutzung frei zur Verfügung. Einzelne Dateien oder Ausdrucke aus diesem Angebot können zusammen mit diesen Nutzungsbedingungen und den korrekten Herkunftsbezeichnungen weitergegeben werden. Das Veröffentlichen von Bildern in Print- und Online-Publikationen ist nur mit vorheriger Genehmigung der Rechteinhaber erlaubt. Die systematische Speicherung von Teilen des elektronischen Angebots auf anderen Servern bedarf ebenfalls des schriftlichen Einverständnisses der Rechteinhaber.

### **Haftungsausschluss**

Alle Angaben erfolgen ohne Gewähr für Vollständigkeit oder Richtigkeit. Es wird keine Haftung übernommen für Schäden durch die Verwendung von Informationen aus diesem Online-Angebot oder durch das Fehlen von Informationen. Dies gilt auch für Inhalte Dritter, die über dieses Angebot zugänglich sind.

# SCHWEIZERISCHE BAUZEITUNG

WOCHENSCHRIFT FÜR ARCHITEKTUR / INGENIEURWESEN / MASCHINENTECHNIK  
REVUE POLYTECHNIQUE SUISSE

OFFIZIELLES ORGAN DES SCHWEIZER INGENIEUR- UND ARCHITEKTEN-VEREINS  
UND DER GESELLSCHAFT EHEMAL. STUDIERENDER DER EIDG. TECHN. HOCHSCHULE  
GEGRÜNDET 1883 VON ING. A. WALDNER / HERAUSGEGEBEN VON ING. C. JEGHER

Vereins-Mitglieder, beim Verlag, Schweiz 32 Fr.,  
Ausland 40 Fr. jährl.; Nicht-Mitglieder 40 bezw.  
50 Fr., postamtl. 30 Cts. mehr. / Einzel-Nr. 1 Fr.

VERLAG CARL JEGHER, ZÜRICH  
Dianastrasse Nr. 5 / In Kommission  
bei Rascher & Cie., Zürich u. Leipzig

Inserate durch RUDOLF MOSSE, Zürich, die  
viergespaltene Colonelzeile 50, Titelseite 80 Cts.,  
Anzeigen ausländ. Ursprungs 60 Cts., Titelseite 1 Fr.

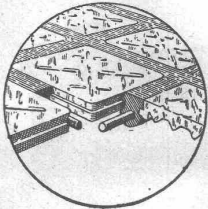


## Trockenanlagen

für Holz, Leder, Papier, Wolle, Garne, Stoffe, Teigwaren, Photoplatten, etc., erstellt die

### Ventilator A.-G., Stäfa-Zürich

Ueber 10,000 lufttechnische Anlagen geliefert — Prospekte auf Wunsch



Begehbare Oberlichter aus

## LUXFER-GLASBETON

⊕ Pat. Nr. 112921

sind besser und billiger als unsere bisherigen Keppler-Glasbeton-Oberlichter

### Rob. Looser & Cie., Zürich 4

Badenerstr. 41 — Tel. S. 72.95

## ED. BRUN, WÄDENSWIL 1

TELEPHON 102

Aelteste Spezialfabrik für Härte-Löt-Schweissprodukte, Autogen-Zusatz-  
materialien, Lager-Kühlfette, Lager-Kühlöle, Technische Öle und Fette

Preise auf Anfrage

Preise auf Anfrage

# OTIS-AUFZÜGE

130 000 ANLAGEN AUSGEFÜHRT, DAVON IN EUROPA ÜBER 30 000

OTIS-AUFZUGSWERKE, FABRIK ZÜRICH

## AUFZÜGE und KRANE aller Art

# RUEGGER & CO., A.-G.

Transport-Einrichtungen für  
Fließ-Arbeit

**BASEL**

Hand- u. Elektro-Flaschenzüge  
Transport-Anlagen

# Die grössten Steinholzfirmen

haben

## Magnesit Radenthein

GLÄNZEND BEGUTACHTET

### Wir bieten:

Garantie für jeden Waggon — Strengste Qualitätskontrolle — Feuchtigkeitsdichte Spezialverpackung

OESTERR.-AMERIK. MAGNESIT A.-G., RADENTHEIN (KAERNTEN)

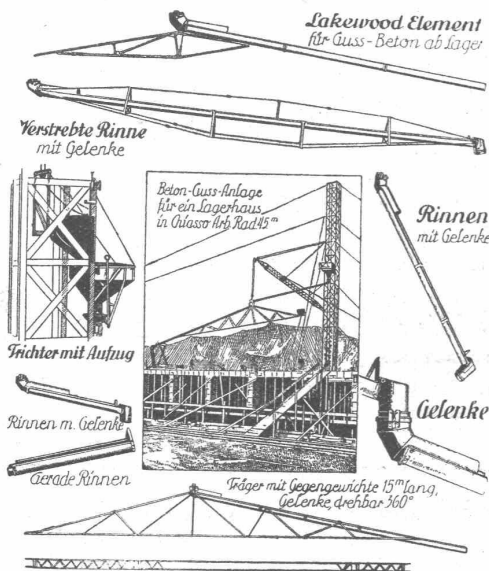
Vertreter: HANS KOHLER, ZÜRICH, Staffelstrasse 8

Originalgutachten liegen zur Einsicht auf.

## Beton-Schütt-Anlagen Gießtürme- u. Aufzüge

Offerten für komplette Anlagen und einzelne Elemente, sofort lieferbar, in Europa fabriziert nach amerikan. Lizenzen

**Mehrere Anlagen im Betriebe in der Schweiz.**



### ALLIED MACHINERY COMPANY, ZÜRICH

Löwenstrasse 16 - Telephon: Uto 11.57

Bau-, Werkzeug- und Giessereimaschinen

## Maschinenfabrik Weingarten

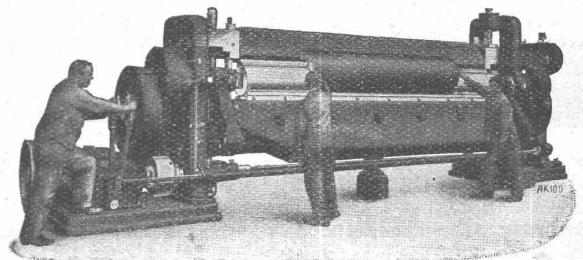
vormals HCH. SCHATZ, A.-G.



### Weingarten, Württ.



Ausstellungslager:  
ZÜRICH, Ausstellungsstr. 25, Tel.: Selnau 92.57  
Vertreter: MAX BARON



Universal-Abkant-, Rund- und Kastenbiegmaschine

## Eisen- und Blechbearbeitungsmaschinen

wie:

Blechscheren  
Profileisenscheren  
Kreisscheren  
Figurenscheren  
Kurbelafelscheren  
Lochmaschinen  
Ausklinkmaschinen  
Dekuplermaschinen

Excenterpressen  
Kurbelpressen  
Nietpressen  
Ziehpressen  
Friktionsspindelpressen  
Abkantmaschinen  
Blechblegmaschinen  
Blechrichtmaschinen

## Keine hässlichen, grauen Beton- sichtflächen mehr!

CONTEX ist ein Lack, der, auf die Schalung gestrichen, die Eigenschaft besitzt, den Zement auf eine gewisse Tiefe am Abbinden zu verhindern. Nach dem Ausschalen kann die Zementhaut durch Drahtbürste oder starken Wasserstrahl entfernt werden, wodurch das natürliche Gefüge des Beton blossgelegt wird. Durch geeignetes Vorsatzmaterial kann jeder



beliebige Effekt erzielt werden. Muss eine Betonfläche aus irgend einem Grunde verputzt werden, so ergibt die Vorbehandlung mit Con-  
tex die richtige, rauhe Unterlage zur dauernden Haftung.

Anfragen erbeten an:

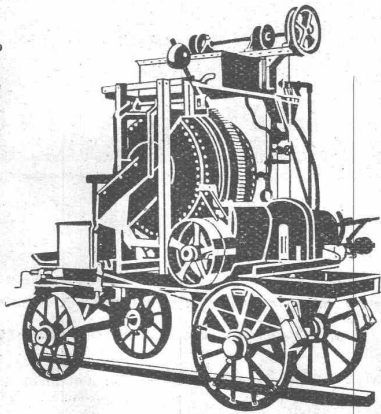
CONTEX S. A., GENÈVE  
Postfach Rive 244

**löst das Problem  
der Betonsichtflächen!**

## Maschinenfabrik Dr. GASPARY & Co.

Markranstädt b. Leipzig

Vertreter:  
Ing.  
H. REBER  
Zürich 7,  
Klusstr. 31



Fahrbarer Beton- und Mörtelmischer

Katalog  
No. 101 frei

Besuch  
erbeten

## MISCHMASCHINEN

stationär und fahrbar für Grob- und Feinbeton  
unübertroffen in Konstruktion und Leistung.

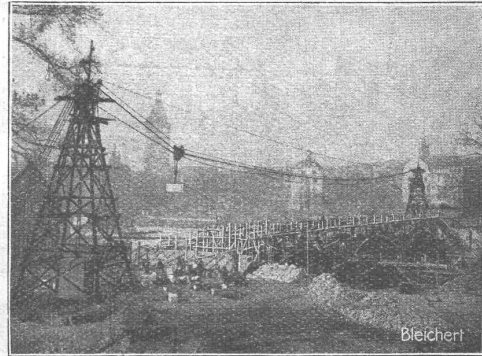
Hydraulische und mechanische Preßeinrichtungen

für Zement-, Terrazzo- und Granitoid-Platten.

**Alle Maschinen und Formen  
zur Zementwarenfabrikation.**

# BLEICHERT

## TRANSPORTANLAGEN

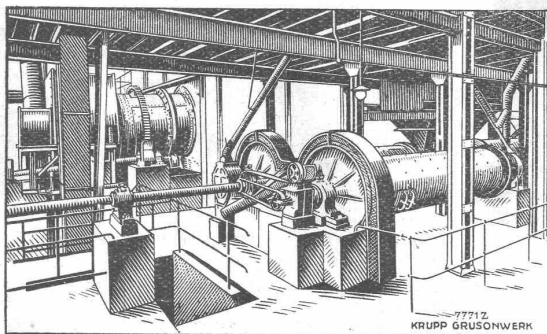


Schwenkbarer Kabelkran von 190 m Spannweite zur Förderung von Baumaterialien für den Neubau einer Brücke. Leistung 20 t/h, Tragkraft 2500 kg.

Bleichert hat weitaus die Mehrzahl aller in Europa hergestellten **Kabelkrane** gebaut. Im **Brückenbau** dienen sie zum Heranschaffen der Baustoffe und Gerüstteile; sie überspannen Baustelle und Baustoff-Lager.

**ADOLF BLEICHERT & CO. A. G. LEIPZIG**  
DRAHTSEILBAHNEN · KABELKRANE · NAHFÖRDERMITTEL  
VERTRETER FÜR DIE SCHWEIZ:  
**ROBERT AEBI & CIE., A.-G., ZÜRICH**

# KRUPP GRÜSONWERK



Kohlenstaub-Mahlanlage mit Doppel-Rohrmühlen

## Kohlenstaubfeuerungen

sowie zugehörige

## Trocken- und Mahlanlagen

unter Verwendung von Kugelmühlen,  
Rohr- und Verbundmühlen,  
sowie Ringmühlen in Verbindung  
mit Windsichtung.

Zahlreiche Anlagen  
in Betrieb und Ausführung für eine  
Gesamterzeugung von etwa 6000 t  
Kohlenstaub fählich.

Vertreter: **SPOERRI & Co., ZÜRICH, Walchestr. 27**

# MAGDEBURG

# Gebrüder Hotz

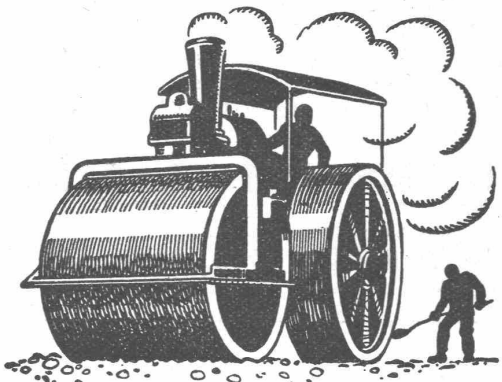
## ZÜRICH 6

### Elektrische Unternehmungen

E. G. STIERLIN | FRISCHWASSER-KLÄRANLAGEN  
 BERN  
 Brunnadernstr. 73

**Wehrli-Verlag** empfiehlt sich für  
 Photographische Kunst- und Verlagsanstalt  
 Kildberg - Zürich  
 Photogr. Aufnahmen von Gebäuden, Maschinen etc.  
 Vergrößerung u. Verkleinerung von Plänen, Landkarten etc. auf jedes gewünschte Format.  
 Preisliste steht zu Diensten.

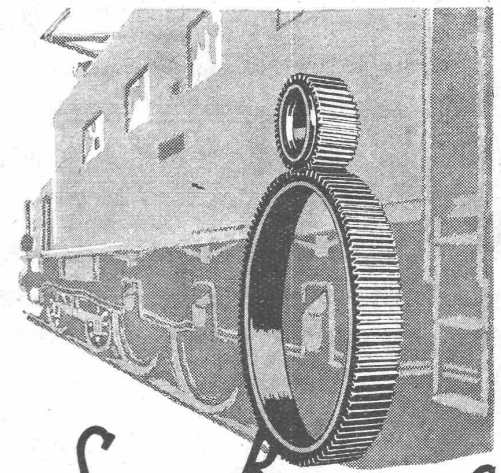
**LUZERN**  
 Hotel Monopol-Métropole  
 Gegerüber dem Bahnhof und den Landungsstellen. Grosses Café, Restaurant. Zimmer mit fliessendem Wasser. Appartement mit Bad. Konferenz- und Sitzungszimmer.  
 Direktion: E. WAGNER



**SCHWEIZ. STRASSENBAU-  
 UNTERNEHMUNG A.G.**

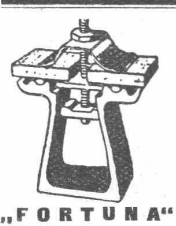
- |  |   |  |
|--|---|--|
| <b>ALPNACH</b><br>BAHNHOFPLATZ<br>TEL.: 7        | <b>BERN</b><br>LAUPENSTR. 8<br>TEL.: BOLLWERK 34,33 | <b>ZÜRICH</b><br>STEINWIESSTR. 40<br>TEL.: H. 48,91      |
| <b>LAUSANNE</b><br>RUE D'ETRAZ 20<br>TEL.: 20,28 | <b>OLTEN</b><br>SOLOTHURNERSTR. 4<br>TEL.: 7,88     | <b>BASEL</b><br>RHEINL. NDERSTR. 8<br>TEL.: SAFRAN 28,90 |

## Aeberlimakadambeläge



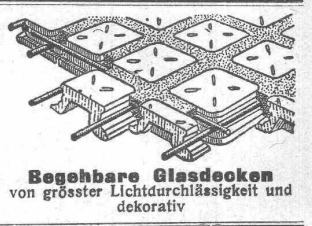
**SAUTER, BACHMANN & CO**  
**ZAHNRÄDER-FABRIK-NETSTAL**  
 Telefon Nr. 444

*Fabrikation von Zahnrädern für jeden Verwendungszweck. Langjährige Erfahrungen in der Kraftübertragung vermittlest Zahnräder jeder Art. Verzahnen eingesandter Radkörper. Beratung und Kostenvoranschläge bereitwilligst.*



**Kittlose Glasdächer und Glasbeton-Oberlichter**  
 System „Fortuna“

Seit vielen Jahren bestens bewährte Konstruktionen  
**WALTHER & MÜLLER, BERN**  
 Grabenpromenade 9 - Brunnengasse 60  
 Eigenes technisches Bureau - Selbstfabrikation  
 Vertreter für die Ostschweiz: GEBR. TUCHSCHMID, FRAUENFELD



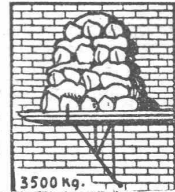
**Bogebare Glasdecken**  
 von grösster Lichtdurchlässigkeit und dekorativ

## BLITZ-GERÜST

OHNE STANGEN

das Ideal aller Gerüste für Fassaden von Wohn- und Geschäftshäusern, Kirchen und für Innen-Räume, wie Kirchen- und Saaldecken, Treppenhäuser usw.

Mietweise Erstellung für Um- und Neubauten durch:  
**GERÜSTGESELLSCHAFT A.G.**  
 ZÜRICH 7  
 Tel.: Hottingen 21.34



3500 kg.

Sowie durch folgende Baugeschäfte:

Zürich: Fietz & Leuthold A.-G. Zürich: Fr. Erismann, Ing. Winterthur: J. Häring Andelfingen: E. Landolt-Frey Bern: Rieser & Co. Luzern: E. Berger Bubikon: A. Oetiker Basel: Eug. Berli Glarus: Karl Schweizer-Stüssy	Hochdorf: Aug. Ferrari Genf: Ed. Cuénod S. A. Neuhausen: Jos. Albrecht Herisau: H. Müller St. Gallen: Sigrist, Merz & Co. Olten: Otto Ehrensperger Rheinfelden: F. Schär Solothurn: F. Valli Biel: Otto Wyss
---	--

# ADOLF FELLER, HORGEN

FABRIK ELEKTRISCHER APPARATE

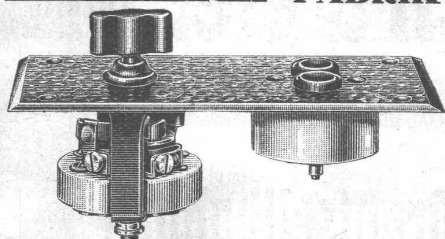
baut u. a. als Spezialität

## Apparate für Unterputzmontage

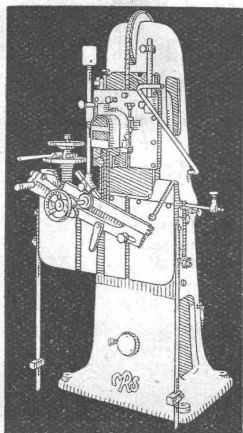
patentierter, erprobter Konstruktion  
für jede Beanspruchung.

— Illustrierte Sonderlisten auf Wunsch gratis und franko. —

Vertreterbesuch bereitwilligst.



### Hochleistungs- Holzbearbeitungs- MASCHINEN.



für alle Industrien  
**RAUSCHENBACH**  
Schaffhausen



### Die altbewährten Mannheimer **Hallenöfen**

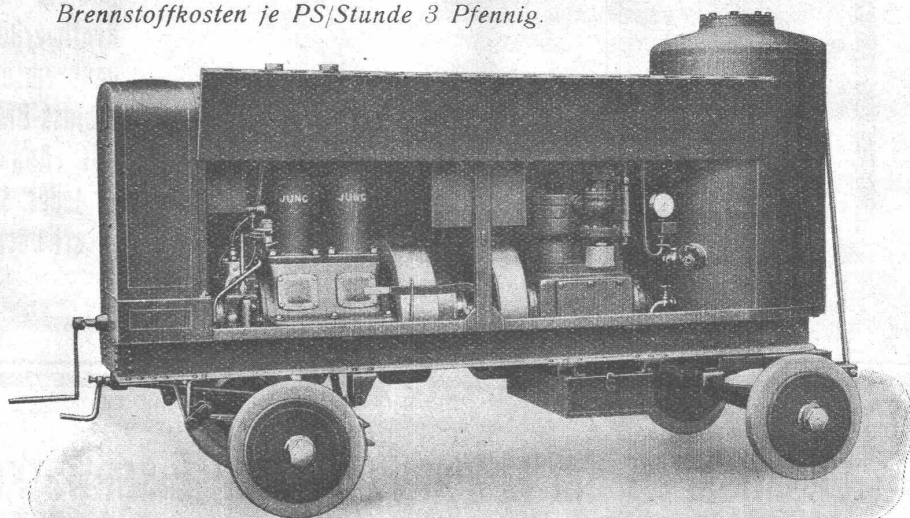
sind zur Heizung grosser Räume  
die besten u. billigsten. Stets Lager  
in Basel in Grössen passend für  
Räume von 1000 bis 6000 m<sup>3</sup>

**G. BÄUMLIN, Ing.**  
LUZERN.

Fahrbare

## JUNG-Diesel-Kompressor-Anlagen

Brennstoffkosten je PS/Stunde 3 Pfennig.



Vertreter für die Schweiz gesucht.

**ARN. JUNG, Lokomotivfabrik, G. m. b. H.**  
KIRCHEN a. d. Sieg (Rheinland).



Für

Herrschaftshäuser, Villen,  
Wohnkolonien, Einfamilien-Häuser,  
Hotels, öffentliche Gebäude,  
Fabriken etc. etc.

erstellt

technisch vollkommene,  
gediegene u. zweckmässige sanitäre  
Anlagen, Heizungen, Warmwasser-  
Versorgungen etc.

**JOS. ROTHMAYR, Ing., ZÜRICH 1**

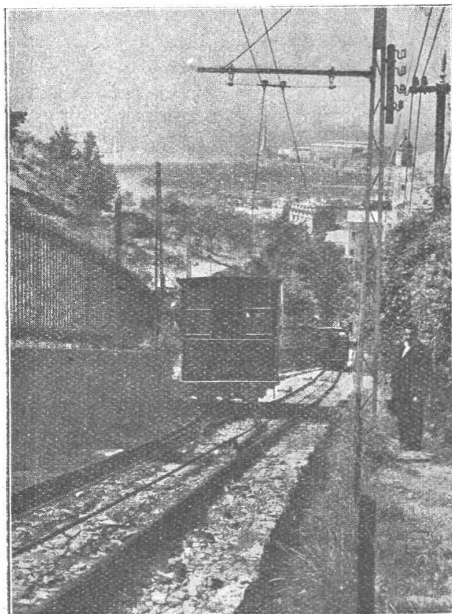
Gessnerallee 40 ::: Telephon: Selnau 20.53

SANITÄRE ANLAGEN - ZENTRALHEIZUNGEN

A.-G. der  
Maschinenfabrik  
VON

**Theodor Bell & Cie.**

**Kriens-  
Luzern**  
Gegründet 1855



Drahtseilbahn Zecca-Righi-Castellacio, Genua.

## Drahtseilbahnen

Geleiseseilbahnen für Personen- und Güterbeförderung; Kleinseilbahnen mit nur 1-Mann-Bedienung; Seilwinden für Bauten, Industrien, Berg- und Kraftwerke; verbesserte Zangenbremsen; Patent-Schnellschluss-Bremsen Bauart „Bell“ mit Anpassungsfähigkeit an jedes Schienenprofil, ob schwächer oder stärker

## Gesellschaft der L. von Roll'schen Eisenwerke, Gerlafingen

Gegründet 1823

Werk „**Giesserei Bern**“

Gegründet 1823

in Bern

Konstruktionswerkstätten, Eisengiesserei



Hafenkrane für Greifer- und Stückgutbetrieb.  
Rheinhafen Kleinhüningen Basel.

## Hebezeuge

Eisenbahnmaterial  
Schützenanlagen und  
Wehreinrichtungen  
Zahnradbahnmaterial  
Standseilbahnen  
Kabelbaggeranlagen  
Allgem. Maschinenbau



Telegramme: Giesserei Bern

Telephon: Bollwerk 1066