

Objektyp: **Advertising**

Zeitschrift: **Schweizerische Bauzeitung**

Band (Jahr): **91/92 (1928)**

Heft 7

PDF erstellt am: **21.07.2024**

Nutzungsbedingungen

Die ETH-Bibliothek ist Anbieterin der digitalisierten Zeitschriften. Sie besitzt keine Urheberrechte an den Inhalten der Zeitschriften. Die Rechte liegen in der Regel bei den Herausgebern.

Die auf der Plattform e-periodica veröffentlichten Dokumente stehen für nicht-kommerzielle Zwecke in Lehre und Forschung sowie für die private Nutzung frei zur Verfügung. Einzelne Dateien oder Ausdrucke aus diesem Angebot können zusammen mit diesen Nutzungsbedingungen und den korrekten Herkunftsbezeichnungen weitergegeben werden.

Das Veröffentlichen von Bildern in Print- und Online-Publikationen ist nur mit vorheriger Genehmigung der Rechteinhaber erlaubt. Die systematische Speicherung von Teilen des elektronischen Angebots auf anderen Servern bedarf ebenfalls des schriftlichen Einverständnisses der Rechteinhaber.

Haftungsausschluss

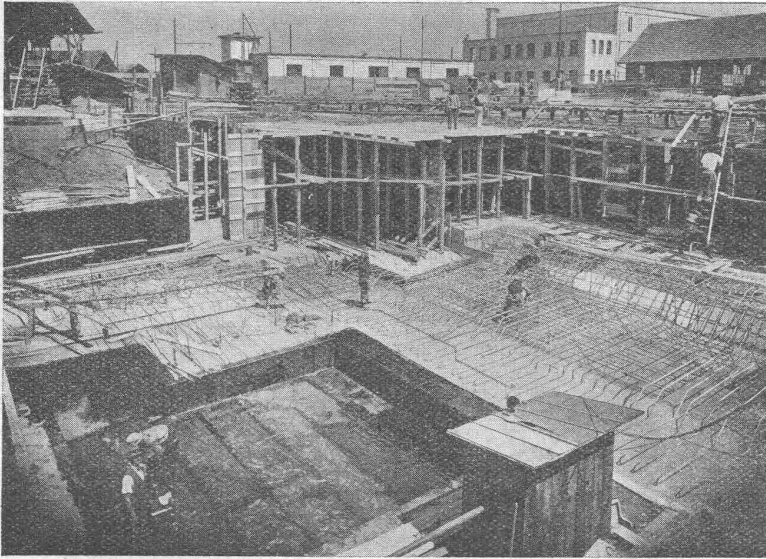
Alle Angaben erfolgen ohne Gewähr für Vollständigkeit oder Richtigkeit. Es wird keine Haftung übernommen für Schäden durch die Verwendung von Informationen aus diesem Online-Angebot oder durch das Fehlen von Informationen. Dies gilt auch für Inhalte Dritter, die über dieses Angebot zugänglich sind.

Ein Dienst der *ETH-Bibliothek*
ETH Zürich, Rämistrasse 101, 8092 Zürich, Schweiz, www.library.ethz.ch

<http://www.e-periodica.ch>

Asphalt-Emulsion A.-G., Zürich

Unternehmung für Asphaltarbeiten



Maschinenfabrik Oerlikon, Kleinmechanik.

Bauleitung: Architekten v. Tetmajer, Debrunner & Blankart, Zürich.
Unternehmung: Locher & Co., Bauunternehmung, Zürich.

Grundwasserisolierung mit Mammüt 3000 m², ausgeführt durch die **Asphalt-Emulsion A.-G.**

FABRIK UND BUREAUX IN
SCHLIEREN BEI ZÜRICH
(GÜTERSTRASSE)

Telephon: SCHLIEREN 87

Wasserdichte Asphaltbeläge, Iso-
lieranstriche, Mörtelzusätze.

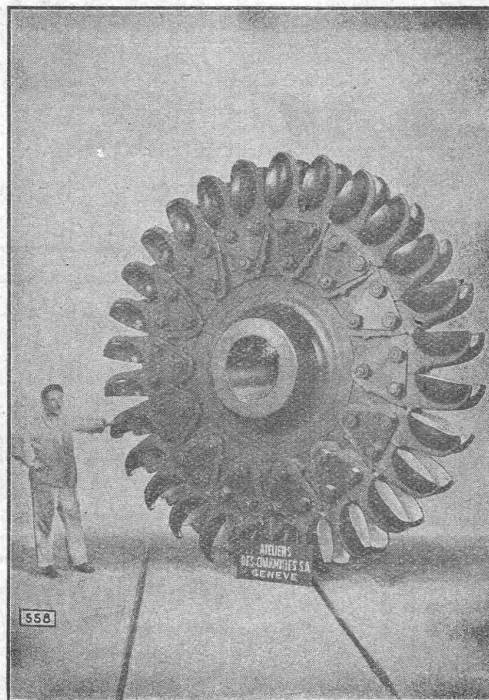
Fundamentisolierungen gegen
Feuchtigkeit und Grundwasser
Terrassen und Dachbeläge
Säurefeste Asphaltbeläge
Brückenisolierungen

SPEZIALITÄT:
„MAMMUT“-Beläge

Ateliers des Charmilles S. A., Genève

TURBINES
HYDRAULIQUES

Régulateurs
de précision



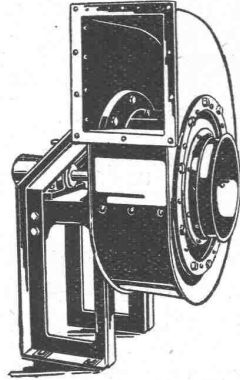
TURBINES
HYDRAULIQUES

Fonderie de fer
et de bronze

Roue d'une des turbines Pelton de 20000 Ch. de l'Usine de Vernayaz (Valais) aux Chemins de fer fédéraux, Berne

Submissions-Anzeiger

Termin	Auskunftstelle	Gegenstand
21. Februar	E. Frölich, Arch., Brugg	Sämtliche Bauarbeiten zu einem Wohnhaus in Stilli (Aargau)
22. "	Städtisches Tiefbauamt, Zürich	Verbreiterung der neuen Beckenhofstrasse in Zürich
24. "	Otto Streicher, Arch., Brugg	Verschiedene Innenarbeiten zum Saalbau der Heilsarmee in Zürich
25. "	Brenner & Stutz, Arch., Frauenfeld	Renovation der NO-Fassade des Regierungsgebäudes in Frauenfeld
29. "	Hochbauamt S. B. B., Zürich	Sämtliche Bauarbeiten zu einem neuen Stellwerkgebäude in Uzwil



Ventilatoren,

sowie ganze Anlagen für
Ventilation, Entlüftung,
Entnebelung, Trocknerei
und Spänetransport
fabrizieren

Wanner & Co. A.-G., Horgen

AUSSTELLUNGSRÄUME



SITZUNGSZIMMER

Tüchtiger, energischer

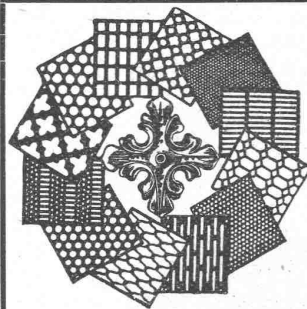
Bauführer

in allen Hochbau- und Eisenbetonarbeiten vertraut, **sucht** auf Ende März ev. früher passendes **Engagement**. — Offerten unter Chiffre Z. J. 429 befördert
Rudolf Mosse, Zürich.

Wehrli-Verlag

Photographische
Kunst- und Verlagsanstalt
Kilchberg - Zürich

empfiehlt sich für
Photogr. Aufnahmen von Gebäuden, Maschinen etc.
Vergrößerung u. Verkleinerung von Plänen, Landkarten etc. auf jedes gewünschte Format.
Preisliste steht zu Diensten.



H. HEER & Co.

OLTEN

SPEZIALITÄT:
Gelochte und gepresste Bleche

Feuerschutz-Installationen

für Wohnhäuser, Bureaux, Magazine, Fabriken etc.

MINIMAX A.-G., ZÜRICH

Gegründet 1902

Für Wiederverkäufer Rabatte, bezw. Vermittlerprovisionen.

Stahlformguß

bis 25 Tonnen Stückgewicht,

SPEZIALITÄT:

Zahnräder mit rohen und geschnittenen Zähnen,

Teile für Wasserkraftanlagen, Cylinder für hydraulische Pressen etc.

liefert:

Stahlwerk Oeking A.G.

Düsseldorf

vertreten durch:

F. A. von MOOS, Ingenieur,
Reuss-Steg 3, LUZERN.

Strassenbau-Techniker

mit langjähriger Praxis im Bau und Unterhalt von Strassen, sucht geeignete Stelle. Reiche Erfahrung in der Anwendung der modernen Strassenbeläge. Gute Zeugnisse. — Anfragen unter Chiffre Z. K. 430 an
Rudolf Mosse, Zürich.

Guss-Asphalt-Arbeiten

für Hoch- und Tiefbau

erstellen mit aller Garantie für kunstgerechte und dem jeweiligen Zwecke angepasster Ausführung

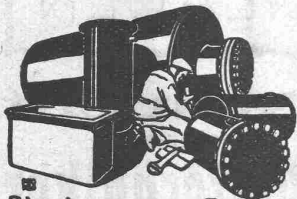
A. SCHMID's ERBEN, ZÜRICH
Asphaltgeschäft
Telephon: Selnau 21.08

Euböolith-Böden

garantiert bestbewährter
fugenloser Bodenbelag für
Fabriken, Schulen, Kranken-
häuser und Bureaux. **Tel.: 3.35**
Euböolithwerke A.-G., Olten

Joh. Müller Centralheizungen als Spezialität

RÜTI (ZCH) TEL. 30 • ZÜRICH 1. BELLEVUE. TEL. HOTTINGEN 324 • CHUR. TEL. 160



Blechwaren - Fabrik
& Apparatebau - Anstalt
Sch. Bertrams
Dögenstr. Basel Safran No. 46.90

Patent-Verkauf od. Lizenz-Abgabe.

Die Inhaber des schweizerischen Patentes No. 96723 vom 19. Februar 1920, betreffend: „Hebevorrichtung“, wünschen das Patent zu verkaufen, in Lizenz zu geben oder anderweitige Vereinbarungen für die Fabrikation in der Schweiz einzugehen. — Anfragen befördert **H. KIRCHHOFER** vormals Bourry-Séquin & Co., Ingenieur- und Patentanwaltsbureau in Zürich 1, Löwenstr. 51.



Gusseiserne Muffen- und Flanschenröhren

Schweizer Normalen
—
Lager in Winterthur



für normalen und höhern Betriebsdruck

Kägi & Co., Winterthur

Telephon Nr. 496

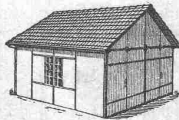
LUZERN

Hotel Monopol-Métropole

Gegenüber dem Bahnhof und den Landungsstellen. Grosses Café. Restaurant. Zimmer mit fliessendem Wasser. Appartement mit Bad. Konferenz- und Sitzungszimmer.

Direktion: **E. WAGNER**

Auto-Garagen



in Eisenkonstruktion und Mauerwerk, ein- und zweiteilig, feuersicher, wetterbeständig, mit praktischen und leichtgehenden Türen. *Aeusserst kurze Bauzeit.*

O. KRAUSE & SOHN, Eisenkonstruktion, MÄNNEDORF.

Erstellen auch Wellblech-Garagen.

Patent-Verkauf od. Lizenz-Abgabe.

Die Inhaberin des schweizerischen Patentes Nr. 113434 vom 3. März 1925, betreffend:

„Elektrischer Hängeisolator für Hochspannungsleitungen“

wünscht das Patent zu verkaufen, in Lizenz zu geben oder anderweitige Vereinbarungen für die Fabrikation in der Schweiz einzugehen. — Anfragen befördert

H. KIRCHHOFER vormals Bourry-Séquin & Co., Ingenieur- und Patentanwaltsbureau in Zürich 1, Löwenstr. 51.

Druckfachen

liefert prompt und billig
Jean Frey A.-G., Zürich.

LINCONOL

Das Bedachungsmittel von unübertroffener Haltbarkeit

40-jährige Erfahrungen. Zuverlässigstes Dichtungs-, Isolier- und Anstrichmittel für alle Oberflächen, welche den Unbilden der Witterung ausgesetzt sind, daher das Billigste. Haftet fest auf jeder Unterlage. Hitze-, Kälte- und Säurebeständig.

Erstklassige Rostschutzfarbe für alle Eisenkonstruktionen.

Prospekte und Probesendungen von 5 Kg. an durch:

STAEHLI & SCHMUCKLI, ALTDORF-URI - TEL. 266

Generalvertretung für die Schweiz der The Lincoln Oil & Paint Co., Cleveland, Ohio, U. S. A.

BLITZ-GERÜST

OHNE STANGEN

das Ideal aller Gerüste für Fassaden von Wohn- und Geschäftshäusern, Kirchen und für Innen-Räume, wie Kirchen- und Saaldecken, Treppenhäuser usw.

Mietweise Erstellung für Um- und Neubauten durch:

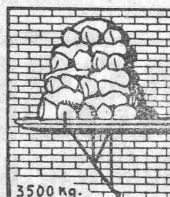
GERÜSTGESELLSCHAFT A. G.

ZÜRICH 7

Tel.: Hottingen 21.34

ALTSTETTEN

Tel.: Uto 52.09



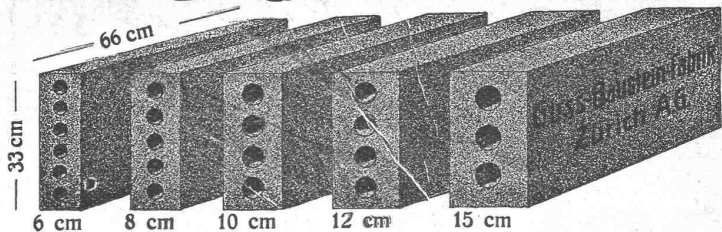
Sowie durch folgende Baugeschäfte:

Zürich: Fletz & Leuthold A.-G.
Zürich: Fr. Erismann, Ing.
Winterthur: J. Häring
Andelfingen: E. Landolt-Frey
Bern: Rieser & Co.
Luzern: E. Berger
Bubikon: A. Oetiker
Basel: Eug. Berli
Glarus: Karl Schweizer-Stüssy

Hochdorf: Aug. Ferrari
Genf: Ed. Cuénod S.A.
Neuhausen: Jos. Albrecht
Herisau: H. Müller
St. Gallen: Sigrisi, Merz & Co.
Olten: Otto Ehrensperger
Rheinfelden: F. Schär
Solothurn: F. Valli
Biel: Otto Wyss

Längsgelochte Schlackensteine

(Eingetragene Marke)



Anerkannt
vorzügliches Baumaterial für alle Arten Hochbauten, insbesondere für **Zwischenwände**,
und **Hintermauerungssteine**.

Für **Fassadenmauerwerk Spezialsteine**.

Verkauf direkt durch uns.

Guss - Baustein - Fabrik Zürich A. G., Zürich.

E. G. STIERLIN
BERN
Brunnadernstr. 73

Entwurf-
bearbeitung

FRISCHWASSER-KLÄRANLAGEN

Tüchtiger, gut empfohlener

BAUFÜHRER

mit Technikumsbildung und langjähriger Praxis auf Bureau und Bauplatz **sucht Stelle**. Eintritt 1. April, event. früher. Offerten unter Chiffre Z. R. 493 befördert **Rudolf Mosse, Zürich**.

Bautechniker

junger, tüchtiger, diplomiert, mit einiger Praxis **sucht Stelle**. Beförderer spricht Französisch u. Deutsch. — Anfragen erbetet unter Chiffre Z. D 519 an **Rudolf Mosse, Zürich**.

In zürcherisches Architektur-Bureau wird auf 1. April jüngerer, tüchtiger und selbständiger

BAUFÜHRER

gesucht. — Offerten mit Zeugniskopien und Gehaltsansprüchen unter Chiffre Z. P. 549 befördert **Rudolf Mosse, Zürich**.

Erfindungs-Patente
Marken-Muster-
& Modell-Schutz im In- u. Ausland
H. KIRCHHOFER vormals
Bourry-Séquin & Co., ZÜRICH
1880
Gegründet

Gesucht als

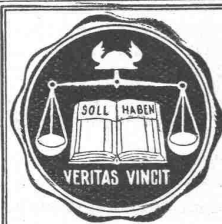
Bauleiter

für einen Bahnbau mit 4 km Tunnel im Hochgebirge (Deutschland)
ein akademisch gebildeter Bauingenieur.

Nur erste Kräfte wollen sich melden, die gründliche Kenntnisse und Erfahrungen sowie Autorität besitzen, um mit Behörden, Unternehmern und Angestellten umzugehen. — Ausführliche Gesuche mit Zeugnisabschriften, Gehaltsansprüchen, Lebenslauf und Referenzen unter I. E. 22729 befördert

Rudolf Mosse, Berlin SW. 19.

Leistungsfähiges französisches Werk sucht
INGENIEUR-DIREKTOR,
30 bis 40 Jahre alt, der die neuen Verfahren für
ALUMINIUM-GIESSEREI
durchaus beherrscht. — Bewerbungen mit Referenzangaben an
Monsieur M. VEHIL 7, Rue des Dames, PARIS.



Steuerberatungen aller Art
Betriebskontrollen: Buch u.
Bilanzrevisionen, Organisationen, Kal-
kulationen, Vereinfachung von Betrieben
Allgemeine Wirtschaftsberatung:
Vorbereitung und Gründungen, Umwand-
lungen, Sanierungen, Liquidationen, Er-
staltung v. privatwirtschaftlichen Gutachten

A. Germann, Zürich 6.

gewesener kantonaler Steuerrevisor
Tel. Hottingen 84.91. Alte Beckenhofstrasse 61

Gesucht

Ein tüchtiger

Bautechniker

(Architekt) u. ein selbständiger

Bauführer

auf Architekturbureau in Arosa. Offerten mit Gehaltsansprüchen und Angabe des Eintrittsdatums unter Chiffre O. F. 248 Ch. an **Orell Füssli-Annoncen, Chur.**

Patent-Verkauf od. Lizenz-Abgabe.

Die Inhaber des schweizerischen Patentes No. 86275 vom 6. Februar 1920, betreffend:

„**Ofenanlage zur Herstellung von Zink**“,
wünschen das Patent zu verkaufen, in Lizenz zu geben oder anderweitige Vereinbarungen für die Fabrikation in der Schweiz einzugehen. — Anfragen befördert

H. KIRCHHOFER
vormals Bourry-Séquin & Co.,
Ingenieur- und Patentanwalts-
bureau in **Zürich 1, Löwenstr. 51.**

Grössere Fabrik elektrischer Apparate sucht

Dipl.

Elektro - Ingenieur

als Propaganda-Schriftsteller. Erforderlich: Stilsichere Beherrschung der deutschen, französischen und englischen Sprache, Befähigung zu wissenschaftlich einwandfreier, wie auch zu leicht fasslicher, populärer Darstellung. Herren mit praktischer Erfahrung in Propaganda-Schriftstellerei erhalten den Vorzug. — Gefl. ausführliche Offerten mit Gehaltsangabe unter Chiffre Z. P. 511 befördert **Rudolf Mosse, Zürich**.

Ingenieur

Dipl. E. T. H.

Z. D. 538 befördert **Rudolf Mosse, Zürich.**

Gesucht

von grösserer Bauunternehmung in ländlichen Industrieort, tatkräftiger, erfahrener

Bauführer

mit langjähriger Praxis, selbständig und sicher in Kalkulation und Abrechnung aller Hochbauarbeiten. Gute zeichnerische Fähigkeiten Bedingung. Bewerber die auf eine Lebensstellung reflektieren sind gebeten, ihren beruflichen Werdegang, die Gehaltsansprüche, den Tag des Eintritts sowie Referenzen einzusenden unter Chiffre Z. P. 435 an **Rudolf Mosse, Zürich**.

GRUNDWASSER

A. - G. FÜR GRUNDWASSERBAUTEN, BERN, SPITALGASSE 34

BOHRUNGEN
FASSUNGEN
ABSENKUNGEN

Zu welchen Bedingungen würde ein

ARCHITEKT

einen 17 jährigen Jüngling aus guter Familie in Pension oder nur in seinem Bureau aufnehmen? Derselbe hat seine Sekundarschul-Bildung beendigt und wünscht sich im Deutschen zu vervollkommen und sich gleichzeitig mit den Arbeiten eines Architekturbureaus vertraut zu machen. Sich wenden an Mr. BUJARD, Conseiller d'Etat et Conseiller National, Lausanne.

Patent-Verkauf od. Lizenz-Abgabe.

Der Inhaber des schweizerischen Patentes Nr. 103571 vom 5. Februar 1923, betreffend:

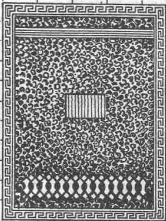
„Beschickungs-Vorrichtung für Oefen für metallurgische und ähnliche Zwecke“, wünscht das Patent zu verkaufen, in Lizenz zu geben oder anderweitige Vereinbarungen für die Fabrikation in der Schweiz einzugehen. — Anfragen befördert

H. KIRCHHOFER, vormals Bourry-Séquin & Co., Ingenieur- und Patentanwaltsbureau, Löwenstrasse 51, Zürich 1.

Die schweizerischen Patente No. 95893 betreffend „Brennstoffeinspritzvorrichtung für Verbrennungsmotoren“, No. 114328 betreffend „Schwalbenschwanzverzapfung für die Dauben von bauchigen Tonnen und Fässern“ und No. 114530 betreffend „Daube mit Schwalbenschwanzverzapfungsteilen für Tonnen und Fässer“ sind zu verkaufen oder in Lizenz zu vergeben. — Nähere Auskünfte erteilt J. & C. G. Bolinders Mechaniska Verkstads Aktiebolag, Stockholm, Schweden.

Jul. Hädrich

Eisenkonstruktionen
Zürich Werdg. 13
Telephon 5.2550



Spezialfabrik für
Briefkasten Anlagen
Kataloge zu Diensten

Filzkarton für Bodenbelag

liefern ab Lager

A.-G.
Jucker-Wegmann
Zürich - Tel.: S. 46.74



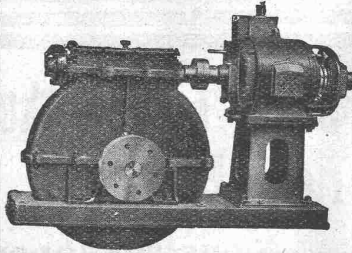
Sicherheits-Sprengstoffe

Aldorfit und Gelatine-Aldorfit

sowie sämtliche Spreng-Utensilien

Betonmischer, Steinbrecher, Hebezeuge, Turmdrehkrane, Kompressoren, Strassen-Walzen, Teerungsapparate, Bauwerkzeuge, etc., etc.

ROBERT AEBI & CIE., A.-G., ZÜRICH 1
INGENIEURBUREAU-MASCHINENFABRIK



Schneckengetriebe

mit beliebigem Uebersetzungsverhältnis
Komplette Gruppen für Antriebe aller Art

Maschinenfabrik a. d. Sihl, A.-G., Zürich
Telegr.: Sihlfabrik vorm. A. Schmid Teleph.: Selnau 35.14

MODERNER ARCHITEKT

mit Praxis und Akademie (Maler, Bildhauer) sucht entsprechende Stellung. Offerten unter Chiffre Z. O. 510 befördert

Rudolf Mosse, Zürich.

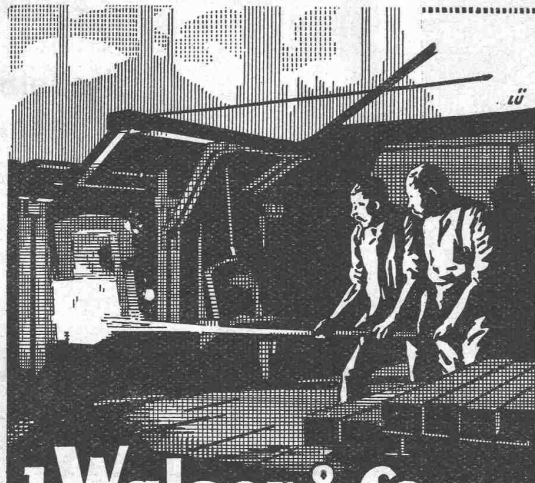


Bodmer & Cie

ZÜRICH, HOLBEINSTR. 22

Oefen, Cheminées

Elektr. Akkumulier-Oefen



J. Walser & Co.

WINTERTHUR Gegr. 1880

OFEN- & FEUERUNGSBAU für Eisen- u. Stahl-Metall-keramische-chemische-u. Glasindustrie.

KAMINBAU, Reparaturen u. Abbruch

KESSEL-EINMAUERUNGEN

MATERIAL hochfeuerfest u. für Hoch- u. Tiefbau, Spezialmörtel.



Bester Oberflächen-Schutz

SUBOX A.-G.

Langstr. 187
Zürich 5.

Schweiz. Sprengstoff A.-G. Cheddite u. Dynamit

Telephon Nr. 1.82

Bureau: LIESTAL

Telegr.-Adr.: Cheddite Liestal

Fabriken in Isleten (Kanton Uri) und Liestal

liefert zu günstigen Bedingungen

Gelatine Telsit stärkster Sicherheitssprengstoff

Cheddite und Gelatine Cheddite geeignetste Sicherheitssprengstoffe für Steinbrüche

Dynamite und Sprenggelatine

sowie prima kupferne Sprengkapseln, Zündschnüre und Kapselzangen.

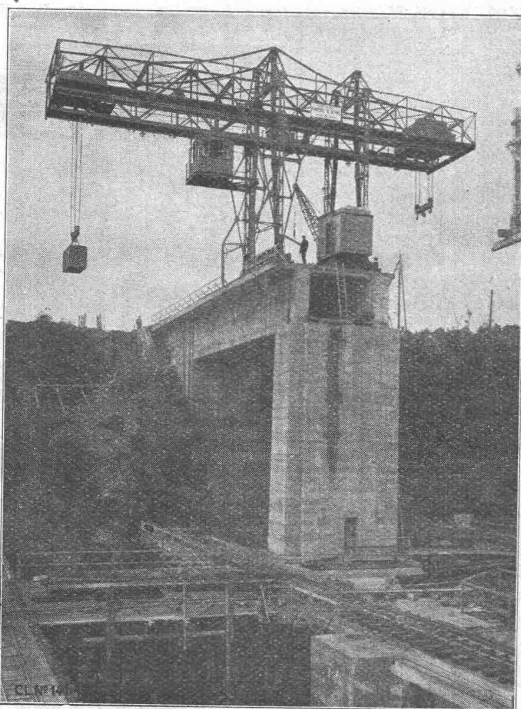
Gesellschaft der L. von Roll'schen Eisenwerke, Gerlafingen

Gegründet 1823

Werk „Giesserei Bern“ in Bern

Gegründet 1823

Konstruktionswerkstätten,
Eisengiesserei



Fahrbarer Montage- und Damm-
balken-Transportkran, Tragkraft
16 6 T., für Rhonestauwehr
Chancy-Pougny.

Hebezeuge

Eisenbahnmaterial
Schützenanlagen und
Wehreinrichtungen
Zahnradbahnmaterial
Standseilbahnen
Kabelbaggeranlagen
Allgem. Maschinenbau

☞

Telegramme: Giesserei Bern

Telephon: Bollwerk 1066

Keine hässlichen, grauen Beton- sichtflächen mehr!

CONTEX ist ein Lack, der, auf die Schalung gestrichen, die Eigenschaft besitzt, den Zement auf eine gewisse Tiefe am Abbinden zu verhindern. Nach dem Ausschalen kann die Zementhaut durch Drahtbürste oder starken Wasserstrahl entfernt werden, wodurch das natürliche Gefüge des Beton blossgelegt wird. Durch geeignetes Vorsatzmaterial kann jeder



beliebige Effekt erzielt werden. Muss eine Betonfläche aus irgend einem Grunde verputzt werden, so ergibt die Vorbehandlung mit Con-
tex die richtige, rauhe Unterlage zur dauernden Haftung.

Anfragen erbeten an:

CONTEX S. A., GENÈVE

Postfach Rive 244

**löst das Problem
der Betonsichtflächen!**