

Objektyp: **Advertising**

Zeitschrift: **Schweizerische Bauzeitung**

Band (Jahr): **91/92 (1928)**

Heft 9

PDF erstellt am: **21.07.2024**

Nutzungsbedingungen

Die ETH-Bibliothek ist Anbieterin der digitalisierten Zeitschriften. Sie besitzt keine Urheberrechte an den Inhalten der Zeitschriften. Die Rechte liegen in der Regel bei den Herausgebern.

Die auf der Plattform e-periodica veröffentlichten Dokumente stehen für nicht-kommerzielle Zwecke in Lehre und Forschung sowie für die private Nutzung frei zur Verfügung. Einzelne Dateien oder Ausdrucke aus diesem Angebot können zusammen mit diesen Nutzungsbedingungen und den korrekten Herkunftsbezeichnungen weitergegeben werden.

Das Veröffentlichen von Bildern in Print- und Online-Publikationen ist nur mit vorheriger Genehmigung der Rechteinhaber erlaubt. Die systematische Speicherung von Teilen des elektronischen Angebots auf anderen Servern bedarf ebenfalls des schriftlichen Einverständnisses der Rechteinhaber.

Haftungsausschluss

Alle Angaben erfolgen ohne Gewähr für Vollständigkeit oder Richtigkeit. Es wird keine Haftung übernommen für Schäden durch die Verwendung von Informationen aus diesem Online-Angebot oder durch das Fehlen von Informationen. Dies gilt auch für Inhalte Dritter, die über dieses Angebot zugänglich sind.

Ein Dienst der *ETH-Bibliothek*
ETH Zürich, Rämistrasse 101, 8092 Zürich, Schweiz, www.library.ethz.ch

<http://www.e-periodica.ch>

LICHTTECHNIK AG HERISAU

Fabrikationsunternehmen für die Herstellung von

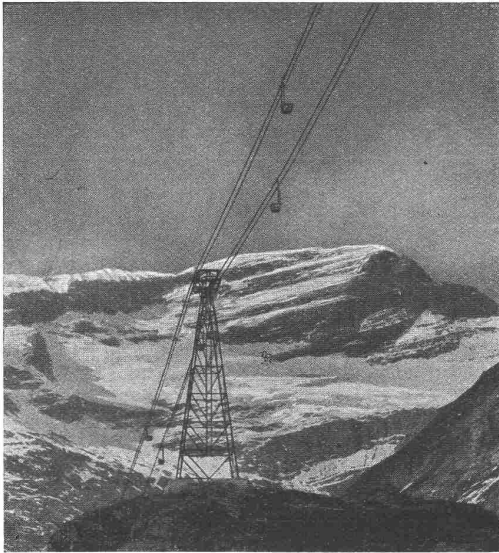
ARMA-LEUCHTEN

nach neuzeitlichen, lichttechnischen Grundsätzen für alle Zwecke der Innen- und Aussenbeleuchtung

Direktion:

ZÜRICH, Seestrasse 336, Tel.: Uto 43.93 - Tel.: Herisau 132

Kostenlose Beratung und Ausarbeitung von Beleuchtungs-Projekten



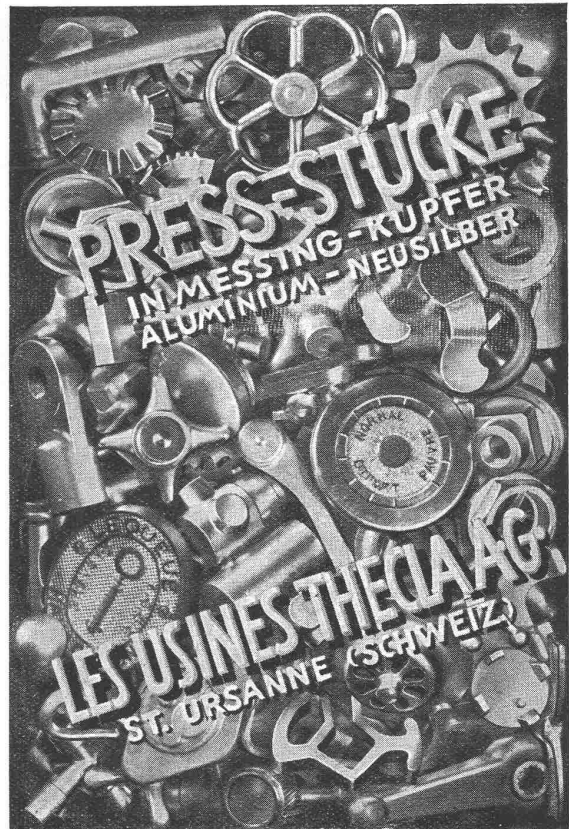
Luftseilbahn zum Bau des Barberinerwerkes, totale Länge 4750 m, Leistung 130 t/stdl.

Transportanlagen

OEHLER

EISEN- & STAHLWERKE OEHLER & Co, A.G.

AARAU

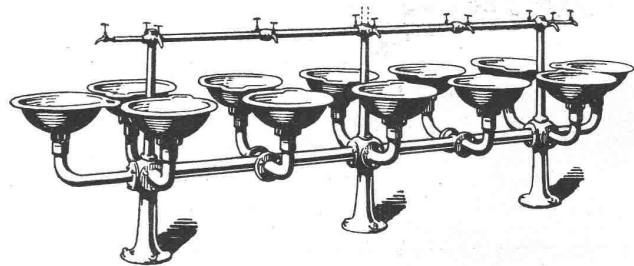
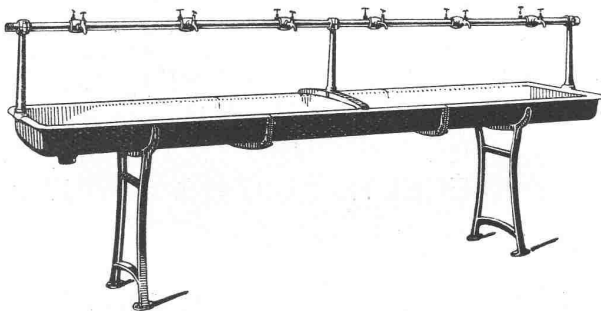


GESELLSCHAFT DER LUDW. VON ROLL'SCHEN EISENWERKE
 · FILIALE: **EISENWERK CLUS** KT. SOLOTHURN ·



SANITÄRE ARTIKEL

aus Guss-eisen, porzellan-emailliert



Wasch-, Spül- und Ausgussbecken, Waschtische, Wandbrunnen, Waschtröge, Reihenwaschanlagen, Konsolen, etc. etc.

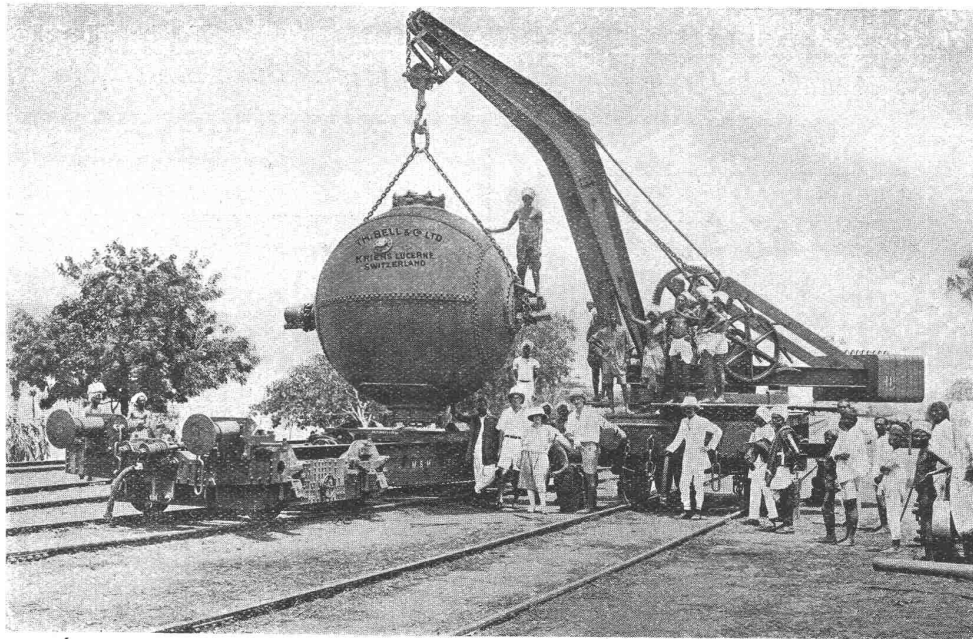
Katalog No. 213 auf Verlangen.

A.-G. der
Maschinenfabrik
von

Theodor Bell & Cie.

Kriens-Luzern

Gegründet 1855

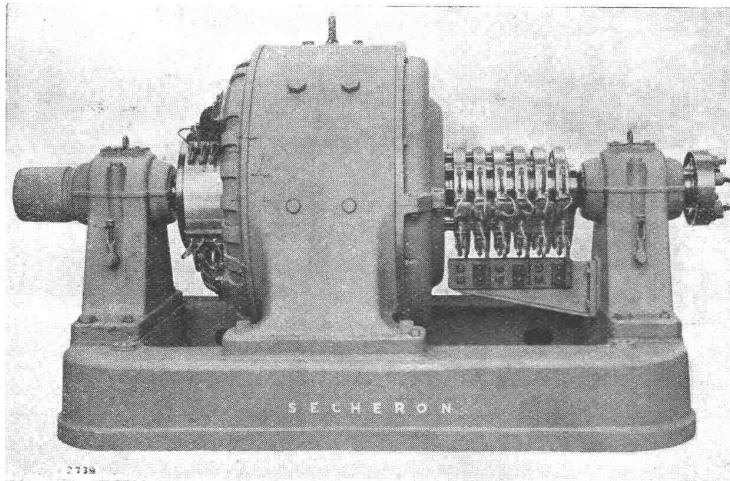


Kugelkocher
von
3 m Durchmesser

für eine Papier-
fabrik in
Britisch-Indien

Sämtl. Maschinen u. Einrichtungen z. Holzstoff-, Karton- u. Papierfabrikation - Kesselschmiedearbeiten aller Art - Rührwerke und andere Maschinen für die Lebensmittelindustrie - Autoklaven - Pressen

SÉCHERON



COMMUTATRICE
transformant le courant triphasé en continu
Type CC4-43-28, 250 kW
525 Volts, 1500 tours/min, 50 pér/sec
Service de traction.

TRACTION
ÉLECTRIQUE

TRANSFORMATEURS

MACHINES
ROTATIVES

MACHINES ET APPAREILS
POUR
LA SOUDURE ÉLECTRIQUE
ÉLECTRODES „EXOTHERM“

S. A. DES ATELIERS DE SÉCHERON - GENÈVE

Walo Bertschinger

ZÜRICH, Hafnerstrasse 7.

Spezialfirma für:

Geleisebau

Ständiges grosses Lager in
Normalbahn- und Fabrikgeleisen,
Weichen und Drehscheiben.
Geleiseneubau, Unterhalt, Reparaturen.
Geleisebauwerkstatt.

Abnorme Geleise-Anlagen.

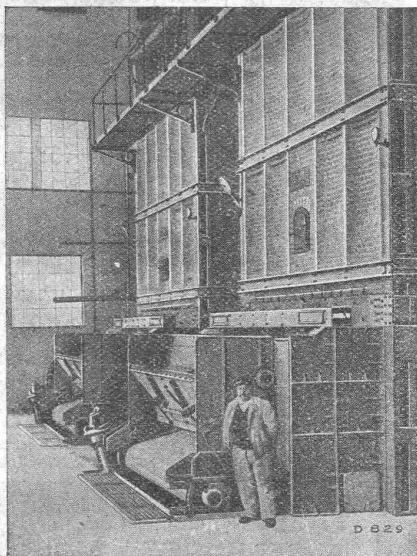
Strassenbau

Asphalt- und Teermakadam.
Oberflächenteerungen.
Neuanlagen.
Unterhalt.

Strassenwalzen - Betrieb.

Escher Wyss & C^{ie}, Zürich

Komplette Kessel-Anlagen



Steilrohrkessel

Flammrohrkessel
Schiffskessel
Ueberhitzer
Economiser
Elektr. Dampfkessel
Apparate
Behälter

Submissions-Anzeiger

Termin	Auskunftstelle	Gegenstand
6. März	A. Affeltranger, Arch., Glarus	Sämtliche Bauarbeiten zum Neubau des Konsumvereins Schwanden
8. "	A. Kuhn, Arch., Arbon	Sämtliche Bauarbeiten zum Neubau der Mosterei-Genossenschaft Horn (Thg.)
9. "	Hermann Fietz, Arch., Zollikon (Zch.)	Bauarbeiten und Installationen zur Renovation der Turnhalle in Meilen
9. "	E. Bützberger, Arch., Burgdorf	Rohbauarbeiten zum Umbau des Schulhauses in Wasen i. E.
10. "	E. Grünenfelder, Wangs (St. Gallen)	Wasserversorgung der Gemeinde Wangs (Reservoir 300 m ² , 1700 m Leitungen)



Bitumitekt
die teerfreie Dauer Dachpappe

grau, glatt und grünschieferbesandet. — Muster gratis. — 20 jährige Bewährung!

W. Frick-Glass
Asphalt- und Teerprodukte
ALTSTETTEN-ZÜRICH
Telephon: UTO. 50.64

Stahlformguß

bis 25 Tonnen Stückgewicht,
SPEZIALITÄT:
Zahnräder mit rohen und geschnittenen Zähnen,
Teile für Wasserkraftanlagen,
Cylinder für hydraulische Pressen etc.

liefert:
Stahlwerk Oeking A.G.
Düsseldorf

vertreten durch:
F. A. von MOOS, Ingenieur,
Reuss-Steg 3, LUZERN.



Generalvertretung und Fabriklager für die Schweiz:
AMSLER & Co., FEUERTHALEN



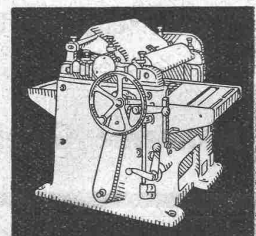
B. RUTHEMEYER, SOEST i. W.
baut und empfiehlt
Dampf - Strassenwalzen
bewährter Konstruktion mit vereinfachten Compoundzylindern, fast geräuschlos und äusserst billig im Betrieb
Tandemwalzen und Bitumenkocher für Asphaltstrassen
Motorwalzen
im Gewicht von 3 bis 6 t für Strassen- und Kanalbau

D.R.G.-M. Strassenaufreisser Langjährig erprobt



Das lästige und zeitraubende Zerschneiden der
Drahtziegel-Rollen
fällt weg. Die
Schweiz. Drahtziegel-Fabrik A.-G., Lotzwil liefert
Drahtziegel-Streifen
in allen Breiten.
Muster und Preislisten verlangen
Goldene Medaillen:
Bern 1914, Barcelona 1921
Burgdorf 1924, Bern 1925

Hochleistungs-Holzbearbeitungs-MASCHINEN.



für alle Industrien
RAUSCHENBACH
Schaffhausen
MRS



Lichtpausen - Plandruck
Lichtpauspapiere - Pauspapiere
Lichtpausapparate
Schweiz. Lichtpausanstalten A.-G.
vorm. Hall & Co.
Zähringerstr. 55 - ZÜRICH - b./Leonhardplatz

Schweizer-Fabrikate von
Registrier-Papieren
für
Mess-Instrumente
(in Rollen und Streifen) liefern
Lithographie und Druckerei
GBR. WILLENEGGER
Minervastr. 126, Zürich 7.

GRUNDWASSER BOHRUNGEN FASSUNGEN ABSENKUNGEN
A.-G. FÜR GRUNDWASSERBAUTEN, BERN, SPITALGASSE 34

AUSSTELLUNGSRÄUME



ZÜRICH
Hotel
HABIS-ROYAL
und Restaurant
AM HAUPTBAHNHOF
PROPR. H.GÖLDEN-MORLOCK

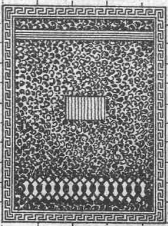
SITZUNGSZIMMER



Eternit
Eternit-Niederurnen

Bedachungen
Aeusserer Wandverkleidungen
Innenbau
Installations- und Druckrohre
Autogaragen

Jul. Hüdrieh
Eisenkonstruktionen
Zürich Werdgutg. 13
Telephon 5. 2550

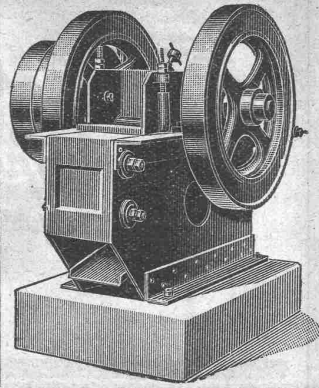


Spezialfabrik für
Briefkasten-Anlagen
Kataloge zu Diensten

DEMAG



ELEKTROZUG
Weltmarke
1/4 bis 5t
Tragkraft
Grosses Lager
Universal-Hebezeug
Orisfest und fahrbar
G. BAUMLIN
INGENIEUR
LUZERN



Steinbrecher

Schweizer Fabrikat von Roll, fahrbar und stationär

Betonmischer, Rollmaterial, Hebezeuge, Turmdrehkrane, Kompressoren, Sortiermaschinen, Waschmaschinen, Strassenwalzen, Bauwerkzeuge, etc.

ROBERT AEBI & CIE., A.-G., ZÜRICH I
INGENIEURBUREAU-MASCHINENFABRIK



Zeichentische

Zeichenmaschinen
Lichtpausapparate

GEBRÜDER
SCHOLL
POSTSTRASSE 3 · ZÜRICH

Tief-
Bohrungen
für Wasser-
gewinnung u.
Boden-Unter-
suchungen
Filterbrunnen

E. BOSSHARD & Co
ZÜRICH 2
BLEICHERWEG 10

Akkumulatoren-Ladung oder Speisung von

Gleichrichter in allen Grössen für sämtlichen Industriebedarf

Gleichstrom ?

dann nur ein



Gleichrichter.

Die zuverlässigste
zweckmässigste
billigste
Gleichstromquelle

Zahlreiche in- und ausländische Referenzen

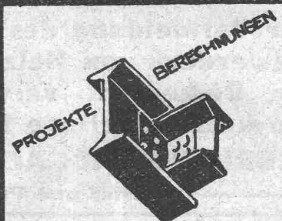
A.-G. Metrum, Basel 13

Spezial-Fabriken in Basel und Wallisellen

Katalog - neue Auflage - ist erschienen

Erstklassiges Schweizer Fabrikat

Elektromotoren, Elektromagnetische Apparate, Elektrolyse



EISEN
KONSTRUKTION
KITTLOSE
GLASBEDACHUNGEN
BAU- & KUNST-
SCHLOSSERARBEITEN
GEBR. TUCHSCHMID
FRAUENFELD

Gusseiserne Muffen- und Flanschenröhren

sowie Formstücke

Schweizer
Normalen

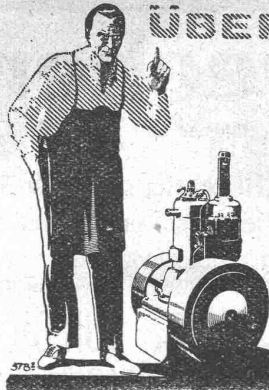
Lager
in Winterthur



für
normalen
und höhern
Betriebsdruck

Kägi & Co., Winterthur

Telephon Nr. 496



ÜBERALL

Ist der

**DEUTZ
KLEIN-DIESEL**

Bauart PM

die beste
Antriebsmaschine

GENERALVERTRETUNG FÜR DIE SCHWEIZ:
WÜGLER, MANN & CO.
Maschinenfabrik — ZÜRICH — Albisrieden

Nordamerikanische Zementfabrik,

die mit deutschen Maschinen und Drehöfen ausgerüstet ist,

sucht tüchtige, erfahrene

Maschinen- u. Brennmeister.

Freie Fahrt und gutes Gehalt zugesichert. — Bewerbungen mit Lebenslauf, Zeugnisabschriften und Eintrittstag erbeten unter M. A. 213 an die ALA, Haasenstein & Vogler, Magdeburg.

Emil Steiner Maschinen-Handlung **Wiedikon-Zürich**
Birmensdorferstrasse 98

Zu verkaufen: Stets grosser Vorrat an gebrauchten Reservoirs, Transmissionen, Maschinen aller Art, sowie Ankauf kompl. Fabrikanrichtungen, Eisen und Metalle zu höchsten Preisen.

SPERRHOLZPLATTEN

Zur Vermeidung des Nachtrocknens und Risigwerdens von Holzfüllungen in Türen, Täfer, Decken etc. verwenden Sie nur prima trockenverleimte Sperrholzplatten aus der **FABRIK VON AD. AESCHLIMANN IN MEILEN.**

Muster und Preise zu Diensten.

Selbständiger Architekt,

fix für Projekt u. Bauleitung auf ein Jahr nach Schweizer-Höhenstation gesucht. — Ebendasselbst offene Stelle für zuverlässigen

Hochbautechniker,

flotter Zeichner, als Adjunkt des Bauleiters. — Offerten mit kurzer Lebensbeschreibung und festen Besoldungsansprüchen unter Chiffre W. 460 Sn. an Publicitas, Bern.

Per sofort auf Architekturbureau routinierter

Bauführer

oder

Bautechniker

gesucht, mit Erfahrung in Kostenanschlägen und Submissionswesen. Offerten mit Referenzangaben und Zeugnisabschriften unter Chiffre Z. P. 683 befördert
Rudolf Mosse, Zürich.



FR. SAUTER A.-G., BASEL

LUZERN

Hotel Monopol-Métropole

Gegenüber dem Bahnhof und den Landungsstellen. Grosses Café, Restaurant. Zimmer mit fliessendem Wasser. Appartement mit Bad, Konferenz- und Sitzungszimmer.

Direktion: E. WAGNER

Wehrli-Verlag

Photographische Kunst- und Verlagsanstalt **Kilchberg - Zürich**

empfiehlt sich für

Photogr. Aufnahmen von Gebäuden, Maschinen etc. Vergrösserung u. Verkleinerung von Plänen, Landkarten etc. auf jedes gewünschte Format. Preisliste steht zu Diensten.

Schulhaus-Wettbewerb.

Der Stadtrat von Schaffhausen eröffnet unter den im Kanton Schaffhausen seit dem 1. Mai 1927 niedergelassenen Architekten und den ausserhalb des Kantons Schaffhausen wohnenden Architekten, die das Bürgerrecht der Stadt Schaffhausen besitzen, einen **Wettbewerb zur Erlangung von Plänen für ein Schulhaus im Gelbhausgarten.** Programme und Unterlagen können bei der städtischen Bauverwaltung bezogen werden.

Schaffhausen, den 22. Februar 1928.

Im Auftrage des Stadtrates:
Der städtische Baureferent.

Tüchtiger, praktisch erfahrener

Bautechniker

für Innenausbau, Laden- und Schaufenster-Einrichtungen findet dauernde, gut bezahlte Anstellung. — Ausführliche Offerten mit Angabe der bisherigen Tätigkeit und Zeugnis-Kopien erbeten unter Chiffre A. G. 22 an Rudolf Mosse, Zürich.

Bauwesen I der Stadt Zürich.

Stelle-Ausschreibung

für einen

ARCHITEKTEN.

Beim Bebauungsplanbureau des Tiefbauamtes wird die durch Rücktritt freiwerdende Stelle eines Assistenten zu baldige Wiederbesetzung ausgeschrieben. Besoldungsklasse IV, Gehalt Fr. 6960 — bis 10,200. — mit Pensionsberechtigung und Hinterbliebenenversicherung. Es kommen nur tüchtige, künstlerisch befähigte Architekten in Betracht, die womöglich Erfahrung in der Behandlung städtebaulicher Aufgaben haben. Anmeldungen sind mit der Aufschrift: „Assistentenstelle beim Tiefbauamt“ unter Angabe des Alters, des Bildungsganges, der bisherigen Tätigkeit, des frühesten Eintrittstermins und der Gehaltsansprüche unter Beilage von Zeugnisabschriften bis zum 15. März 1928 an den Vorstand des Bauwesens I der Stadt Zürich zu richten. Persönliche Vorstellung und Vorweisung von Arbeiten nur auf Verlangen.

Zürich, den 27. Februar 1928.

Der Vorstand des Bauwesens I.

Feuerschutz-Installationen

für Wohnhäuser, Bureaux, Magazine, Fabriken etc.

MINIMAX A.-G., ZÜRICH

Gegründet 1902

Für Wiederverkäufer Rabatte, bezw. Vermittlerprovisionen.

Konkurrenz-Ausschreibung

Kantonalbankneubau Arbon.

Ueber die Ausführung nachfolgender Arbeiten wird hiemit die Konkurrenz eröffnet:

Erdarbeiten; Maurer- und Versetzarbeiten; Kanalisationsarbeiten; Eisenbetonarbeiten; Steinhauerarbeiten (St. Margrether Sandsteine und Granit); Dachdeckerarbeiten; Spenglerarbeiten.

Pläne und Unterlagen können vom 2. bis 6. März auf dem Bureau der Bauleitung, P. Nisoli in Weinfeld, und der örtlichen Bauführung, A. Kuhn, Architekt in Arbon, täglich von 9 bis 11 Uhr, eingesehen und Eingabeformulare bezogen werden. Offerten sind verschlossen mit der Aufschrift „Bankneubau Arbon“, bis 12. März 1928 an die Verwaltung der Thurgauischen Kantonalbank, Filiale Arbon, einzureichen.

Weinfeld und Arbon, den 1. März 1928.

Die Bauleitung: P. Nisoli, Architekt. **Die örtliche Bauführung:** A. Kuhn, Architekt.

Dipl. Tiefbau-Techniker

mit prima Zeugnissen über mehrjährige Bureau- und Bauplatzpraxis in Hoch- und Tiefbauarbeiten, sucht Stelle. — Offerten befördert unter Chiffre B. K. 2057

Rudolf Mosse, Basel 1.

Patent-Verkauf od. Lizenz-Abgabe.

Die Inhaber des schweizerischen Patentes No. 114498 vom 10. März 1925, betreffend:

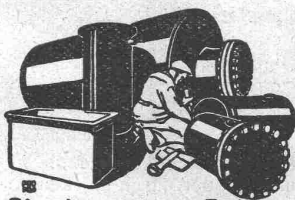
„**Ölreiniger**“, wünschen das Patent zu verkaufen, in Lizenz zu geben oder anderweitige Vereinbarungen für die Fabrikation in der Schweiz einzugehen. — Anfragen befördert

H. KIRCHHOFER vormals Bourry-Séquin & Co., Ingenieur- und Patentanwaltsbureau in Zürich 1, Löwenstr. 51.

Detailzeichner

Spezialist für Schreinerarbeiten, sucht Stelle in Architekturbureau, grössere Schreinerei oder Möbel-Fabrik. — Offerten unter Chiffre Z. L. 717 befördert

Rudolf Mosse, Zürich.



Blechwaren-Fabrik & Apparatebau-Anstalt
Sch. Bertrams
Dögensstr. Basel Safran No. 46.90



LINCONOL

repariert jede Art defekte **Baracken-, Schuppen-, Hallen- oder Werkstätte-Dächer** auf einfachste und billigste Weise. „**LINCONOL**“ hält Jahre lang jeder Witterung stand. Reduziert die Unterhaltungskosten zur Hälfte. Einfachste Handhabung. Bester Schutzanstrich für Eisen und Holz.

Prospekte und Proben sendungen durch:

STAEHLI & SCHMUCKLI, ALTDORF-URI
TELEPHON: 2.66

Das bewährte Bedachungs- und Isoliermittel.

Erfindungs-Patente
Marken-Muster- & Modell-Schutz im In- u. Ausland
H. KIRCHHOFER vormals Bourry-Séquin & Co., ZÜRICH
1880

Wasserversorgung Wangs (Kt. St. Gallen).

Konkurrenz-Ausschreibung.

Die **Wasserversorgungs-Genossenschaft Wangs** eröffnet hiemit freie Konkurrenz über die Erstellung einer Wasserversorgungs-Anlage:

- 1. Rohrlegearbeiten: Liefern und montieren,**

a) Stahlmuffenröhren:	150 mm	70 mm
	1240 m	520 m
- b) Gusseiserne Muffenröhren, von Roll'sches Material:**

Kaliber 180	150	125	100	70	40 mm
285	430	1070	2150	150	1000 m
- c) 36 Ueberflurhydranten; 41 Schieber nebst Formstücken;**
- d) Reservoirarmaturen.**
- 2. Reservoir, 300 m³ in armiertem Beton.**
- 3. Grabarbeiten, ca. 6900 m.**
- 4. Hausinstallationen.**

Pläne und Baubedingungen liegen bei Herrn E. Grünenfelder, Präsident der Wasserversorgung zur Einsicht auf, woselbst auch die Eingabeformulare bezogen werden können. Offerten sind schriftlich und verschlossen mit der Aufschrift „Wasserversorgung“ an Herrn Präsident **Grünenfelder** bis zum **10. März a. c.** einzureichen.

St. Gallen/Baar, den 25. Februar.

A. A. Die Bauleitung:

Die Ingenieurbureaux: Grünenfelder & Staub.

Wir suchen für unser Projektierungsbureau einen

Maschinen-Ingenieur

Verlangt werden gute theoretische Kenntnisse und Erfahrung im allgemeinen Maschinen- und Wasser-Turbinenbau. Es kommen nur Bewerber in Frage, die seit längerer Zeit in der Praxis tätig und an selbständiges Arbeiten gewohnt sind. Anmeldungen mit Angabe des Lebenslaufes, Bildungsganges, bisheriger Tätigkeit, Gehaltsansprüchen und Zeugnisabschriften an

Kraftwerke Oberhasli A.-G., Innerkirchen.

BOHRROHRE

von 300 bis 400 mm l. W. zu kaufen gesucht. — Offerten unter Chiffre Z. E. 673 befördert **Rudolf Mosse, Zürich.**

Zu welchen Bedingungen würde ein

ARCHITEKT

einen **17 jährigen Jüngling** aus guter Familie in Pension oder nur in seinem Bureau aufnehmen? Derselbe hat seine Sekundarschulbildung beendet und wünscht sich im Deutschen zu vervollkommen und sich gleichzeitig mit den Arbeiten eines Architekturbureaus vertraut zu machen. Sich wenden an Mr. **BUJARD**, Conseiller d'Etat et Conseiller National, Lausanne.

Patent-Verkauf od. Lizenz-Abgabe.

Der Inhaber der schweizerischen Patente Nr. 113982 vom 23. März 1925, betreffend:

„**Dampferzeuger**“ und No. 119919 vom 1. Mai 1926, betreffend:

„**Dampferzeuger**“, wünscht die Patente zu verkaufen, in Lizenz zu geben oder anderweitige Vereinbarungen für die Fabrikation in der Schweiz einzugehen. — Anfragen befördert

H. KIRCHHOFER, vormals Bourry-Séquin & Co., Ingenieur- und Patentanwaltsbureau, Löwenstrasse 51, Zürich 1.

Druckfachen

liefert prompt und billig
Sean Treva & Co., Zürich.

ARCHITEKT m. vielseitiger Praxis empfiehlt sich für Anfertigung von Entwürfen u. Ausführungsplänen als Heimarbeit Offerten unter Chiffre Z. N. 700 befördert **Rudolf Mosse, Zürich.**

A.-G. CONRAD ZSCHOKKE, DÖTTINGEN (Aargau)

EISENBAU: Brücken, Hoch- und Industriebauten, Stauwehre, Maste, Konstruktionen für Bauinstallationen, Krane, Kessel- und Blecharbeiten, Druckrohre, Treppen, Fenster etc.

Spezialitäten: Verzinkung (Metallisierung mit Zink, Blei, Aluminium, Kupfer etc) nach dem M. U. Schoop'schen Verfahren. (Behälter für chemische Zwecke) — Personen- und Materialschleusen für Druckluftgründungen. — Wellblechbaracken für jeden Zweck (Baracken, Garagen etc.)

INGENIEURBUREAU.

Gesellschaft der L. von Roll'schen Eisenwerke, Gerlafingen

Gegründet 1823

Gegründet 1823

Werk „**Giesserei Bern**“ in Bern

Konstruktionswerkstätten, Eisengiesserei



Kabelbaggeranlage, geliefert an die A.-G. für Sand- und Kiesverwertung Laupen.

Hebezeuge

Eisenbahnmaterial
Schützenanlagen und
Wehreinrichtungen
Zahnradbahnmaterial
Standseilbahnen
Kabelbaggeranlagen
Allgem. Maschinenbau



Telegramme: **Giesserei Bern**

Telephon: **Bollwerk 1066**

Worauf haftet Verputz am besten?

Auf durch



gerauhten Betonflächen!

Warum?

Contex besitzt die Eigenschaft, den Zement auf eine gewisse Tiefe am Abbinden zu verhindern. Er wird als Lack auf die Schalung gestrichen und nach dem Ausschalen kann die sonst harte, nun weiche Zementhaut abgebürstet oder durch starken Wasserstrahl weggespült werden, wodurch die rauhe Struktur des Betons blossgelegt wird, eine tadellose Verputzgrundlage ergebend.

Anfragen erbeten an **CONTEX S. A., GENÈVE Postfach Rive 244**