

**Zeitschrift:** Schweizerische Bauzeitung  
**Herausgeber:** Verlags-AG der akademischen technischen Vereine  
**Band:** 91/92 (1928)  
**Heft:** 11

## **Werbung**

### **Nutzungsbedingungen**

Die ETH-Bibliothek ist die Anbieterin der digitalisierten Zeitschriften. Sie besitzt keine Urheberrechte an den Zeitschriften und ist nicht verantwortlich für deren Inhalte. Die Rechte liegen in der Regel bei den Herausgebern beziehungsweise den externen Rechteinhabern. [Siehe Rechtliche Hinweise.](#)

### **Conditions d'utilisation**

L'ETH Library est le fournisseur des revues numérisées. Elle ne détient aucun droit d'auteur sur les revues et n'est pas responsable de leur contenu. En règle générale, les droits sont détenus par les éditeurs ou les détenteurs de droits externes. [Voir Informations légales.](#)

### **Terms of use**

The ETH Library is the provider of the digitised journals. It does not own any copyrights to the journals and is not responsible for their content. The rights usually lie with the publishers or the external rights holders. [See Legal notice.](#)

**Download PDF:** 15.03.2025

**ETH-Bibliothek Zürich, E-Periodica, <https://www.e-periodica.ch>**

# SCHWEIZERISCHE BAUZEITUNG

WOCHENSCHRIFT FÜR ARCHITEKTUR / INGENIEURWESEN / MASCHINENTECHNIK  
 REVUE POLYTECHNIQUE SUISSE

OFFIZIELLES ORGAN DES SCHWEIZER INGENIEUR- UND ARCHITEKTEN-VEREINS  
 UND DER GESELLSCHAFT EHEMAL. STUDIERENDER DER EIDG. TECHN. HOCHSCHULE  
 GEGRÜNDET 1883 VON ING. A. WALDNER / HERAUSGEGEBEN VON ING. C. JEGHER

Vereins-Mitglieder, beim Verlag, Schweiz 32 Fr.,  
 Ausland 40 Fr. jährl.; Nicht-Mitglieder 40 bzw.  
 50 Fr., postamtl. 30 Cts. mehr. / Einzel-Nr. 1 Fr.

VERLAG CARL JEGHER, ZÜRICH  
 Dianastrasse Nr. 5 / In Kommission  
 bei Rascher & Cie., Zürich u. Leipzig

Inserate durch RUDOLF MOSSE, Zürich, die  
 vierspaltene Colonelzeile 50, Titelseite 80 Cts.,  
 Anzeigen ausländ. Ursprungs 60 Cts., Titelseite 1 Fr.



## SULZER

**ARMATUREN und ROHRLEITUNGSTEILE**  
 für  
**Dampf, Wasser, Säuren, Luft etc.**

Ausführliche Kataloge auf Verlangen

GEBRÜDER SULZER, AKTIENGESELLSCHAFT, WINTERTHUR

## Strebel-Original-Kessel

für Hochhaus, Wohnhaus, Siedlung, Etagenwohnung

Torgasse 2 **STREBELWERK ZÜRICH** Tel.: H. 49.33

## ED. BRUN, WÄDENSWIL 1

TELEPHON 102

Aelteste Spezialfabrik für Härte-Löt-Schweisssprodukte, Autogen-Zusatz-  
 materialien, Lager-Kühlfette, Lager-Kühlöle, Technische Öle und Fette

Preise auf Anfrage

## Joh. Müller

*Centralheizungen als Spezialität*

**RÜTI (ZCH) TEL. 30 • ZÜRICH 1. BELLEVUE TEL. HOTTINGEN 324 • CHUR. TEL. 160**



## Manometer A.-G., Zürich, Armaturen-Fabrik

(vormals Schäffer & Budenberg, Filiale Seebach, ständige Fabrikation seit 1893)

Manometer, Thermometer, Dynamometer

mit und ohne Registrierung, für jeden Zweck, bewährteste Konstruktionen, genau und zuverlässig.  
 Dampfventile, Hähne aller Art, Wasserstände, Schutzgläser,  
 Pumpen, Injektoren, Elevatoren, Kondensstöpfe u. s. w.



## Schindler-Aufzüge

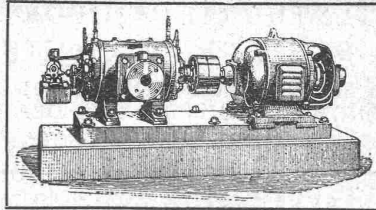
wirtschaftlich, betriebsicher, geräuschlos,  
 ausserordentlich preiswert

**Schindler & Cie** Aufzügefabrik **Luzern**

GEGRÜNDET 1874

# BURCKHARDT

Kolben- und Rotations-  
Maschinen  
50 jährige Erfahrung



Riemenantrieb oder direkte  
Kupplung mit Motoren  
Erstklassige Ausführungen

## KOMPRESSOREN — VAKUUMPUMPEN

MASCHINENFABRIK BURCKHARDT A. G. BASEL

## STUDIENREISE NACH AMERIKA

April-Mai 1928 - Dauer 6 Wochen

Preis Fr. 2900.-

Anmeldeschluss: 24. März



Auswanderungs- und Passage-Agentur Jules Egli  
Zürich

**The American Express Co. Inc.**

Bahnhofstrasse 74 **ZÜRICH** Tel.: Selnau 57.20

Luzern - Genf - Basel - Montreux - Lugano

## Maschinenfabrik Weingarten

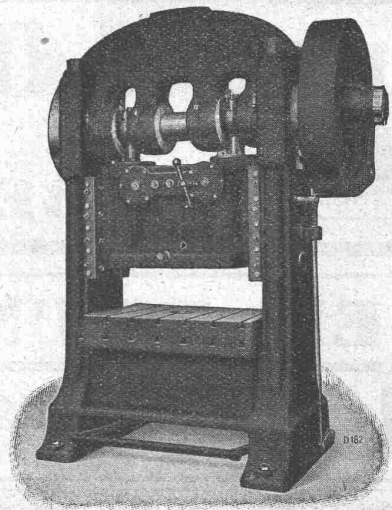
vormals HCH. SCHATZ, A.-G.



**Weingarten, Württ.**



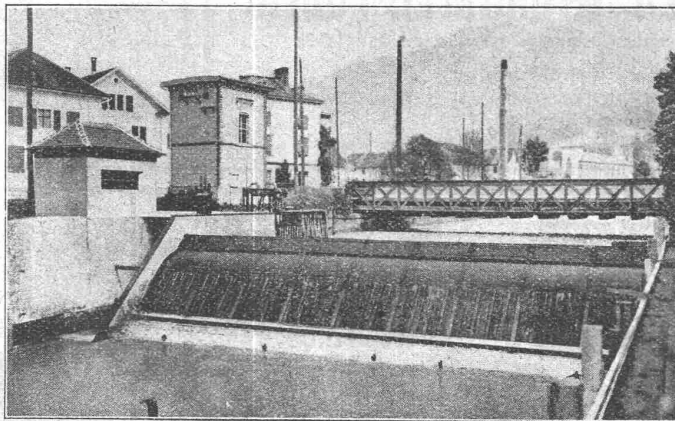
Ausstellungslager:  
ZÜRICH, Ausstellungsstr. 25, Tel.: Selnau 92.57  
Vertreter: MAX BARON



Doppelständer-Excenterpresse

## Eisen- und Blechbearbeitungsmaschinen

jeder Art und Grösse  
in modernster Konstruktion



## HUBER & LUTZ, Ingenieurbüro

ZÜRICH, Stampfenbachstr. 75

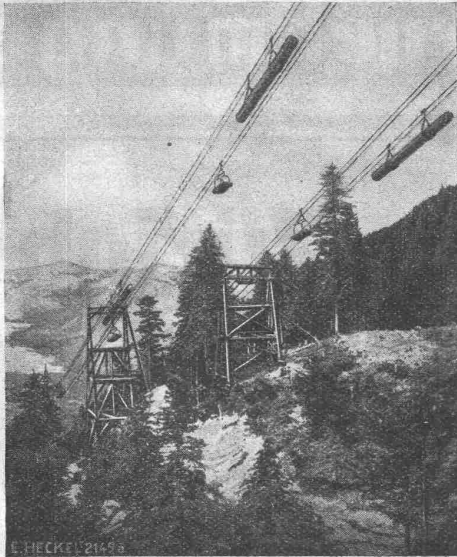
Gestützt auf langjährige Erfahrungen liefern wir mit  
grösster Zuverlässigkeit und Genauigkeit wirkende

**Dachwehre,**  
bestens bewährt auch in *geschiebeführenden* Flüssen  
**Automat. Ueberfallklappen und Grundablässe**  
**Automat. Rechen, Saugüberfälle**  
**Abflussregulierungen, Kolk Sicherungen**

Nebenstehend: Dachwehr in Siebnen der A.-G. Kraftwerk Wäggitäl

# HECKEL

Gesellschaft für Förderanlagen E. Heckel m. b. H., Saarbrücken



Drahtseilbahn „HECKEL“ zum Holztransport im Gebirge.

## Transport- und Verlade-Anlagen aller Art

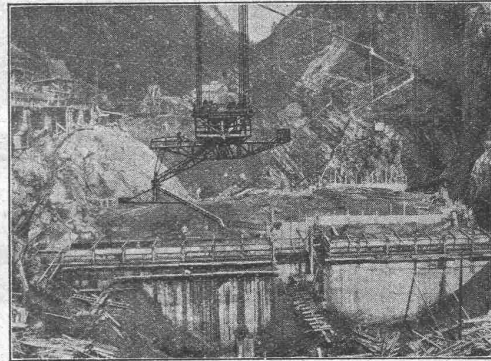
Drahtseilbahnen — Transportbandanlagen  
Streckenförderungen — Rangieranlagen für  
Anschlussgleise — Bremsberge — Schrägaufzüge etc.

Vertreter für die Schweiz:

Ing. J. C. EUGSTER, ZÜRICH, Sophienstr. 1 — Tel. 87.60

# BLEICHERT

## TRANSPORTANLAGEN



Schwenkbarer Doppel-Kabelkran von 260 m Spannweite mit fahrbarer Beton-Giessvorrichtung beim Bau der Wäggitalsperre.

Bleichert-Kabelkrane für Gless-beton-Bauweise verrichten eine Tagesarbeit ohne Verfahren der Giessvorrichtung, vermeiden die gefährlichen Rinnen-Verstopfungen, ermöglichen Tag- und Nachtbetrieb.

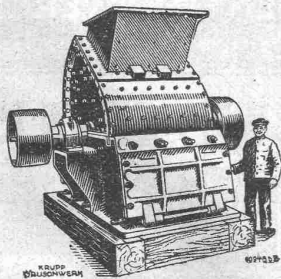
## ADOLF BLEICHERT & CO. A. G. LEIPZIG

DRAHTSEILBAHNEN · KABELKRANE · NAHFÖRDERMITTEL

VERTRETER FÜR DIE SCHWEIZ:

ROBERT AEBI & CIE., A.-G., ZÜRICH

# KRUPP GRUSONWERK



Kohlen- und Koksbrecher,  
Hammermühlen,  
Schleudermühlen  
und Zubehör zur

**Aufbereitung  
von Kohle und Koks**

für

**Gasanstalten**

Vertreter: **SPOERRI & Co., ZÜRICH, Walchestr. 27**

# MAGDEBURG

# Gebrüder Hotz

ZÜRICH 6

## Elektrische Unternehmungen

# E. G. Portland, Zürich

Jura-Cementfabriken, Aarau  
 Aargauische Portland-Cementfabrik Holderbank-  
 Wildeggen  
 Portland-Cementwerk Würenlingen-Siggental A.-G.  
 Cement- und Kalkfabriken R. Vigier A.-G.  
 Portland-Cementfabrik, Laufen

Schweiz. Cement-Industrie-Gesellschaft, Heerbrugg

Portland-Cementwerk Thayngen A.-G.  
 Cement- und Kalkwerk Liesberg A.-G.  
 K. Hürlimann Söhne, Brunnen  
 Wilhelm Brodtbeck A.-G., Liestal  
 Cementwerke Därligen A.-G., Bern  
 Ciment Portland S. A., St. Sulpice  
 Société des usines de Grandchamp et de Roche  
 S. A. des chaux et ciments de Baulmes et Vouvry

empfehlen ihren

# Ia. Portland-Cement.

**Verkauf durch die Fabriken selbst**

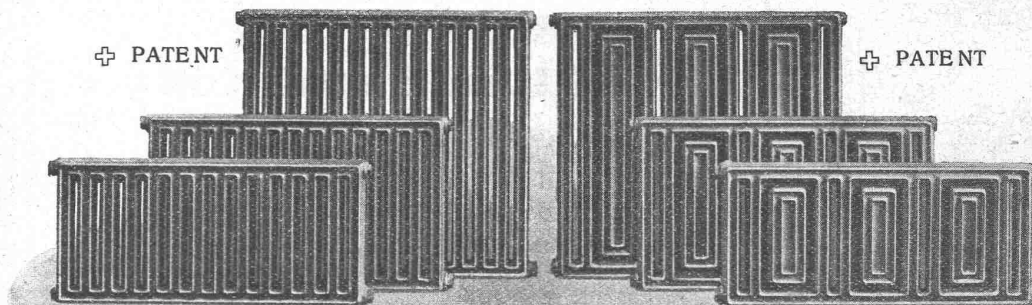


GESELLSCHAFT DER LUDW. VON ROLL'SCHEN EISENWERKE  
 · FILIALE: EISENWERK CLUS KT. SOLOTHURN ·



## RADIATOR COLUMBUS

⊕ PATENT



⊕ PATENT

Grosse Wärmeabgabe pro Flächeninhalt und Raumbedarf. Kleiner Wasserinhalt. Beste Ausnützung des Raumes.  
 Gefällige Erscheinung.

Zu beziehen durch die Installationsfirmen.

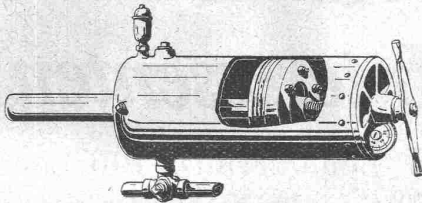
# Eisenkonstruktionen

Brücken, Hochbauten, Maste, Reservoirs, Krane, Stauwehre, Blecharbeiten etc.

**Wartmann, Vallette & Cie., Brugg** (Filiale in Genf)

Die Garantie richtiger Befeuchtung im

## BETONBAU



Patent in allen Kulturstaaten angemeldet durch

### FLÜSSIGKEITSREGLER

System „Voglsamer“ bis jetzt genaueste und einfachste Handhabung für

### MISCHMASCHINEN

und Flüssigkeiten aller Art im Baugewerbe.

Unsichere Teile wie Glas, Schwimmer, Ventil-Federn und dergl. wurden streng vermieden.

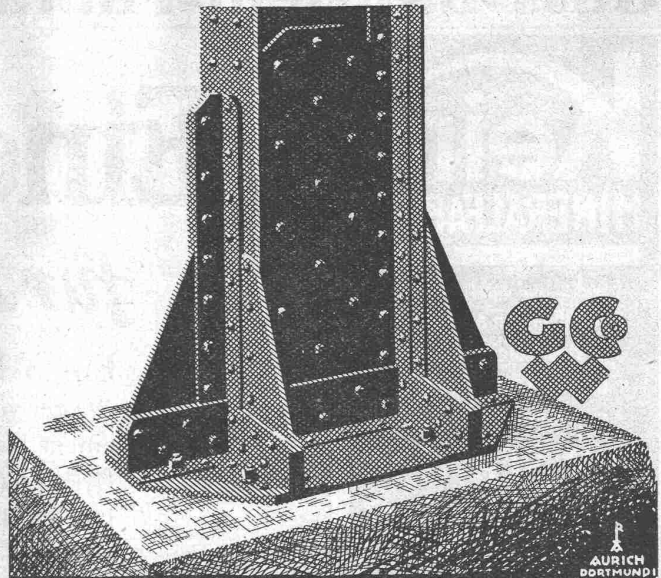
Der Apparat ist an jeder Maschine leicht anzubringen. Von staatlichen Stellen geprüft und begutachtet.

### KETTNER & Co

Filiale Schweiz

**RUPPERSWIL bei Aarau**

Telephon 18



## EISEN-KONSTRUKTIONEN

HOCHBAUTEN · MASTE · BLECHARBEITEN  
PROJEKTE · STATISCHE BERECHNUNGEN

**GEILINGER u. CO**  
**WINTERTHUR**

**HATZ  
MOTOR**

**BENZIN  
MOTOR**

**HATZ  
MOTOR**

**ELECTROMOTOR**

Betriebskosten-Verhältnis d. 4 wichtigst. Motoren-Systeme, in Flächen ausgedrückt

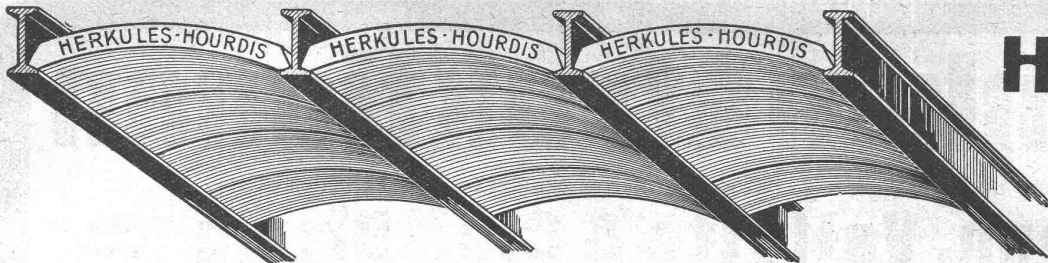
## RUBAG

ROLLMATERIAL UND BAUMASCHINEN A.-G.,  
ZÜRICH 1, SEIDENGASSE 16

Es gibt vier Motoren-Systeme u. Sie arbeiten mit dem teureren.

Ob Sie für die PS-Stunde 3 1/2 Rappen oder das Vielfache davon bezahlen, macht schon in einem Jahre bei angestrengtem Betrieb einige Tausend Franken aus. Der Niederdruck-Dieselmotor HATZ schafft zur bisher niedrigsten erreichten Unkostenquote.

Nachdem ihn andere für Sie ausprobiert haben, wollen Sie weiterhin Ihr gutes Geld an eine überlebte Sache wenden? Informieren Sie sich noch heute über den renditeverbessernden Hatzmotor, indem Sie Gratis-Prospekt „HATZ“ verlangen. Sie riskieren nichts, Sie können nur gewinnen.



Unsere  
**Herkules-Hourdis**  
aus  
armiertem Beton

bieten durch ihre **hohe Tragfähigkeit, Billigkeit, raschen Einbau** und **sofortige Benutzungsmöglichkeit** der eingedeckten Räume **grosse Vorteile**. Ueber Keller, Magazine, Garagen und Fabrikräumen kann die **Untersicht sichtbar** bleiben.

**Guss-Baustein-Fabrik Zürich A.-G., Zürich**

<sup>'sche</sup>  
**Keim**  
MINERALFARBEN

wetterfest und lichtecht  
seit 50 Jahren anerkannt  
bestes Material für far-  
bige Fassaden. Man hüte  
sich vor Nachahmungen.

**CHR. SCHMIDT**  
Zürich 5 Hafnerstrasse 47

**Bitumitekt**

die **teerfreie Dauer-Dachpappe**

grau, glatt und **grünschiefer-**  
**besandet**. — Muster gratis. —  
**20 jährige Bewährung!**

**W. Frick-Glass**  
Asphalt- und Teerprodukte  
**ALTSTETTEN-ZÜRICH**  
Telephon: UTO 50.64

# Eine Auskunft für Ihre Interessenten.

Ein **CUMULUS**-Boiler erhitzt 100 Liter Wasser von 10° C. auf 90° C. mit 10,4 Kw-Stunden, also bei einem Nachtstrompreis von 4 Cts. pro Kilowattstunde für 41,6 Centimes. ★ Ein Bad mittlerer Größe von ca. 180 Liter Inhalt und ca. 35° C. Badtemperatur erfordert bei einer Temperatur des kalten Mischwassers von 10° C. und unter Berücksichtigung der Temperaturverluste in der Badwanne ca. 75 Liter heisses Wasser von 90° und kostet deshalb nach obiger Berechnung 31,2 Cts. Der **CUMULUS**-Boiler bietet große Bequemlichkeiten - - - funktioniert automatisch, kein Rauch und keine Gasentwicklung. Er hat eine gefällige Form u. läßt sich deshalb überall und leicht installieren. Die stete Bereitschaft und der ökonomische Betrieb machen den CUMULUS-Boiler in jedem Haushalt, in jedem Betrieb zur nützlichen Annehmlichkeit, die man nicht mehr missen möchte.



**Fr. Sauter A.G. Basel**

**Glas-Beton**

begehrbar  
solide und vorteilhafte Ausführung

System  
„Fortuna“

**WALTHER & MÜLLER  
BERN**

TELEPH. BOLLWERK 4912 / EIGENES TECHN. BUREAU

**GRUNDWASSER**

A. - G. FÜR GRUNDWASSERBAUTEN, BERN, SPITALGASSE 34

BOHRUNGEN  
FASSUNGEN  
ABSENKUNGEN

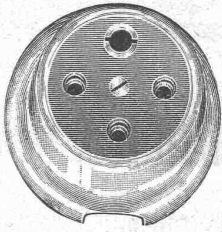
# ADOLF FELLER, HORGEN

FABRIK ELEKTRISCHER APPARATE

## Steckdose

No. 6260

dreipolig mit Erdkontakt  
für 15 Amp., 250 Volt,  
mit gegen Berührung der strom-  
führenden Teile schützender  
Isolierscheibe

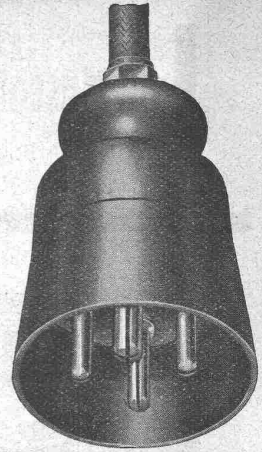


## Stecker

No. 6360

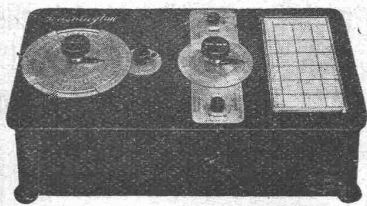
dreipolig mit verlängertem Erdsift,  
für 15 Amp., 250 Volt, mit Schutz-  
mantel:

- No. 6360: mit Metallschlauchnippel,
- No. 6361: mit Klemmnippel und Zug-  
entlastung,
- No. 6362: mit gewöhnlichem Einfüh-  
rungs-nippel



## Grosse Erleichterung für Bau-Ingenieure und Architekten

Erspart  
Arbeit



und  
Zeit!

## „WASHINGTON“ Eisenbeton-Bauten in kurzer Zeit genau berechnet.

Generalvertreter **GEBR. JECKER, LOCARNO** / Für die  
Ost- u. Mittelschweiz **O. WALTHER, ZÜRICH**, Ollikerstr. 53.



Das  
bewährte  
Bedachungs-  
und  
Isoliermittel.

## LINCONOL

Bedachungs-, Isolier-, Dichtungs-, An-  
strich- und Rostschutzmittel von un-  
übertroffener Haltbarkeit. — Billigste und  
zuverlässigste Methode zum Reparieren von schadhaf-  
ten Dächern od. Flächen welche undicht sind. Vorzügliches  
Produkt für **neue Bedachungen auf jede  
Unterlage**. Stets gebrauchsfertig zu beziehen von

**STAEHLI & SCHMUCKLI, ALTDORF-URI**  
TELEPHON : 2.66

Ausführung sämtlicher

## Lichtpaus- & Plandruckarbeiten

E. BLAETTLER, BASEL

Schützenmattstr. 33 / Tel.: B. 55.00

## Auto-Garagen



in Eisenkonstruktion und Mauerwerk,  
ein- und zweiteilig,  
feuersicher, wetterbeständig, mit prak-  
tischen und leichtgehenden Türen.  
Aeusserst kurze Bauzeit.

**O. KRAUSE & SOHN, Eisenkon- struktion, MÄNNEDORF.**

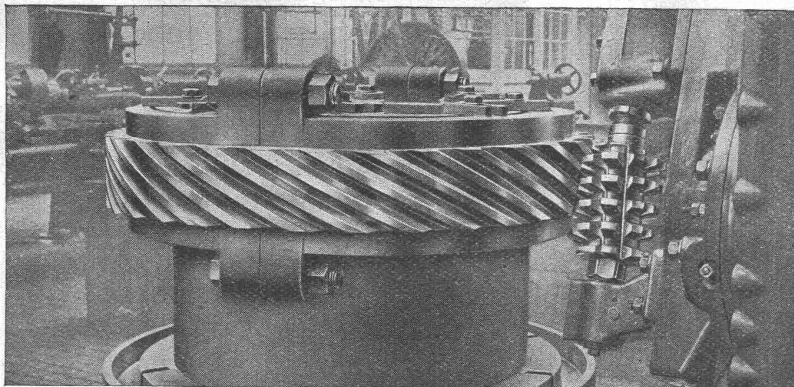
Erstellen auch Wellblech-Garagen.

## ZAHNRÄDER- FABRIK

Sauter, Bachmann & Cie., Netstal

Zahnräder für jeden  
Verwendungszweck.

Grosses Steuerrad für Schiffs-Dieselmotor.

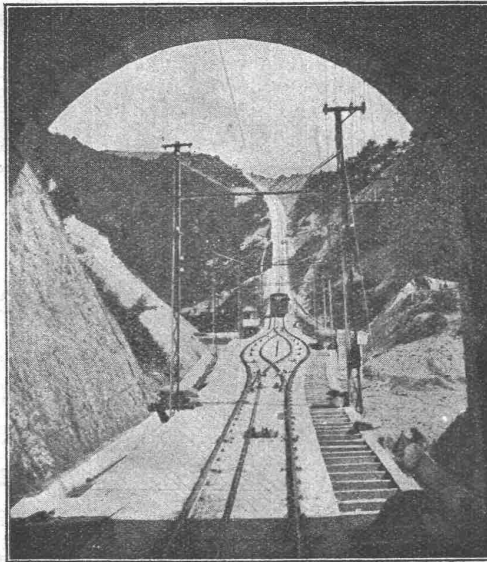




A.-G. der  
**Maschinenfabrik**  
 von

# Theodor Bell & Cie.

**Kriens-  
 Luzern**  
 Gegründet 1855



Drahtseilbahn „Maya“, Japan / Erbaut 1923,24.

## Drahtseilbahnen

Geleiseseilbahnen für Personen- und Güterbeförderung; Kleinseilbahnen mit nur 1-Mann-Bedienung; Seilwinden für Bauten, Industrien, Berg- und Kraftwerke; verbesserte Zangenbremsen; Patent-Schnellschluss-Bremsen Bauart „Bell“ mit Anpassungsfähigkeit an jedes Schienenprofil, ob schwächer oder stärker

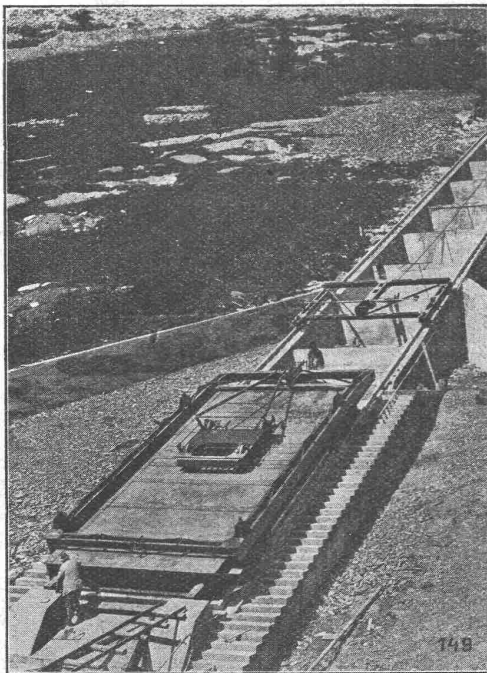
## Gesellschaft der L. von Roll'schen Eisenwerke, Gerlafingen

Gegründet 1823

Werk „**Giesserei Bern**“ in Bern

Gegründet 1823

Konstruktionswerkstätten,  
 Eisengiesserei



Schütze zum Stollenabschluss  
 Wäggital, max. Wasserdruck  
 ca. 2300 t.

## Hebezeuge

Eisenbahnmaterial  
 Schützenanlagen und  
 Wehreinrichtungen  
 Zahnradbahnmaterial  
 Standseilbahnen  
 Kabelbaggeranlagen  
 Allgem. Maschinenbau



Telegramme: **Giesserei Bern**

Telephon: **Bollwerk 1066**