

Zeitschrift: Schweizerische Bauzeitung
Herausgeber: Verlags-AG der akademischen technischen Vereine
Band: 91/92 (1928)
Heft: 11

Artikel: Das Kino-Theater Scala in Zürich: erbaut durch Leuenberger & Flückiger Arch., Zürich
Autor: [s.n.]
DOI: <https://doi.org/10.5169/seals-42467>

Nutzungsbedingungen

Die ETH-Bibliothek ist die Anbieterin der digitalisierten Zeitschriften. Sie besitzt keine Urheberrechte an den Zeitschriften und ist nicht verantwortlich für deren Inhalte. Die Rechte liegen in der Regel bei den Herausgebern beziehungsweise den externen Rechteinhabern. [Siehe Rechtliche Hinweise.](#)

Conditions d'utilisation

L'ETH Library est le fournisseur des revues numérisées. Elle ne détient aucun droit d'auteur sur les revues et n'est pas responsable de leur contenu. En règle générale, les droits sont détenus par les éditeurs ou les détenteurs de droits externes. [Voir Informations légales.](#)

Terms of use

The ETH Library is the provider of the digitised journals. It does not own any copyrights to the journals and is not responsible for their content. The rights usually lie with the publishers or the external rights holders. [See Legal notice.](#)

Download PDF: 13.03.2025

ETH-Bibliothek Zürich, E-Periodica, <https://www.e-periodica.ch>

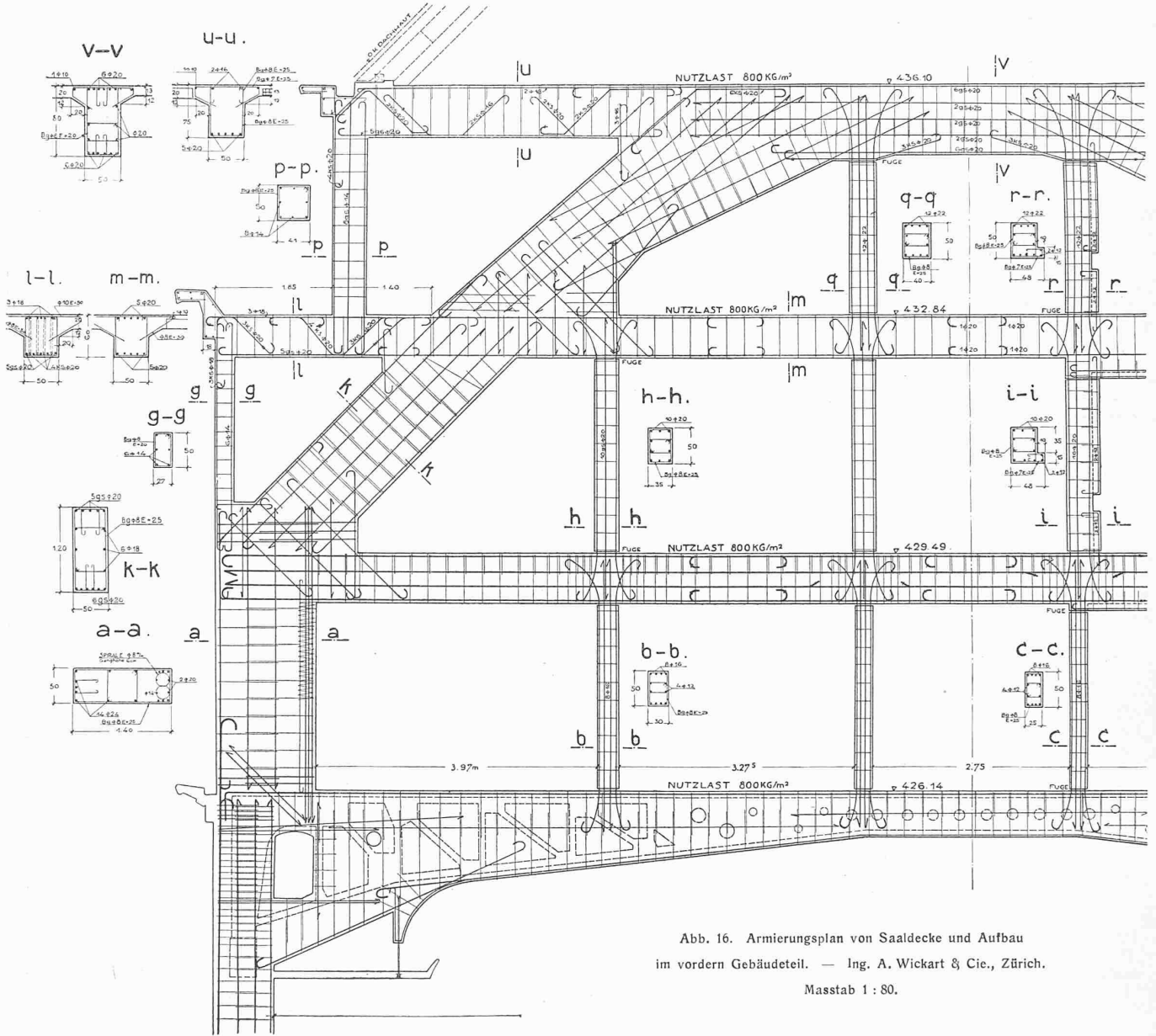


Abb. 16. Armierungsplan von Saaldecke und Aufbau im vordern Gebäudeteil. — Ing. A. Wickart & Cie., Zürich. Masstab 1 : 80.

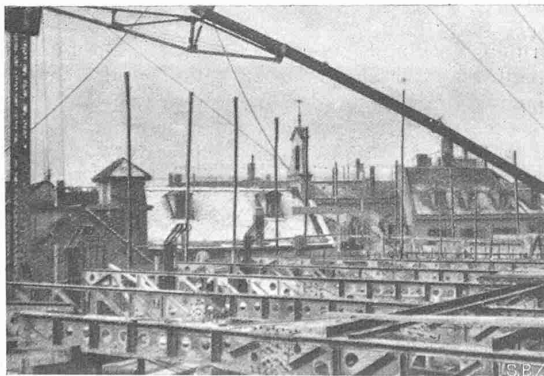


Abb. 17. Melan-Träger über dem Saal.

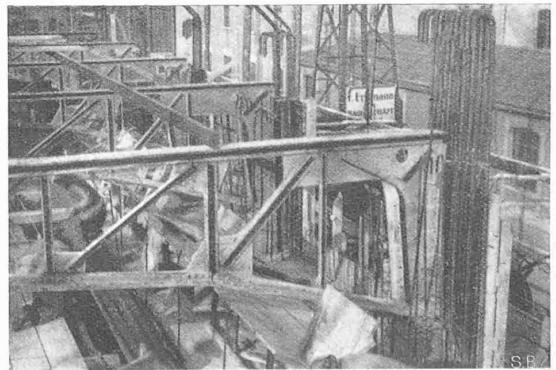


Abb. 18. Einbindung der Melanträger im Wandpfeiler.

in Eisenbeton gestattete, die Hauptträger in Saalmitte bei einer Spannweite von über 20 m mit nur 0,65 m Stärke auszubilden (Abbildungen 15 und 16). Die Galerie-Tragkonstruktion ist ebenfalls in Eisenbeton erstellt worden (Abb. 19, Seite 137). Sie besitzt eine freie Ausladung von 6,50 m und ruht auf Pfeilern mit Kopf- und Fuss-Gelenken,

um den Einfluss der Verbiegung der grossen Konsol-Ausladung vom Pfeiler selbst fernzuhalten.

In den über dem Kinosaal aufgehenden Stockwerken sind Bureauräume bzw. Lagerräume mit im Minimum 800 kg/m² Nutzlast vorhanden. Alle diese Decken und die Dachaufbauten sind an einer Eisenbeton-Rahmenkonstruk-

