

Zeitschrift: Schweizerische Bauzeitung
Herausgeber: Verlags-AG der akademischen technischen Vereine
Band: 91/92 (1928)
Heft: 18

Werbung

Nutzungsbedingungen

Die ETH-Bibliothek ist die Anbieterin der digitalisierten Zeitschriften. Sie besitzt keine Urheberrechte an den Zeitschriften und ist nicht verantwortlich für deren Inhalte. Die Rechte liegen in der Regel bei den Herausgebern beziehungsweise den externen Rechteinhabern. [Siehe Rechtliche Hinweise.](#)

Conditions d'utilisation

L'ETH Library est le fournisseur des revues numérisées. Elle ne détient aucun droit d'auteur sur les revues et n'est pas responsable de leur contenu. En règle générale, les droits sont détenus par les éditeurs ou les détenteurs de droits externes. [Voir Informations légales.](#)

Terms of use

The ETH Library is the provider of the digitised journals. It does not own any copyrights to the journals and is not responsible for their content. The rights usually lie with the publishers or the external rights holders. [See Legal notice.](#)

Download PDF: 05.02.2025

ETH-Bibliothek Zürich, E-Periodica, <https://www.e-periodica.ch>

SCHWEIZERISCHE BAUZEITUNG

WOCHENSCHRIFT FÜR ARCHITEKTUR / INGENIEURWESEN / MASCHINENTECHNIK
 REVUE POLYTECHNIQUE SUISSE

OFFIZIELLES ORGAN DES SCHWEIZER INGENIEUR- UND ARCHITEKTEN-VEREINS
 UND DER GESELLSCHAFT EHEMAL. STUDIERENDER DER EIDG. TECHN. HOCHSCHULE
 GEGRÜNDET 1883 VON ING. A. WALDNER / HERAUSGEGEBEN VON ING. C. JEGHER

Vereins-Mitglieder, beim Verlag, Schweiz 32 Fr.,
 Ausland 40 Fr. jährl.; Nicht-Mitglieder 40 bzw.
 50 Fr., postamtl. 30 Cts. mehr. / Einzel-Nr. 1 Fr.

VERLAG CARL JEGHER, ZÜRICH
 Dianastrasse Nr. 5 / In Kommission
 bei Rascher & Cie., Zürich u. Leipzig

Inserate durch RUDOLF MOSSE, Zürich, die
 vierspaltene Colonelzeile 50, Titelseite 80 Cts.,
 Anzeigen ausländ. Ursprungs 60 Cts., Titelseite 1 Fr.



SULZER

ARMATUREN und ROHRLEITUNGSTEILE

für
 Dampf, Wasser, Säuren, Luft etc.

Ausführliche Kataloge auf Verlangen

GEBRÜDER SULZER, AKTIENGESELLSCHAFT, WINTERTHUR



W. KOCH & Co, ZÜRICH

Eisen-, Hoch- und Brückenbau
 Wehranlagen



ED. BRUN, WÄDENSWIL 1

TELEPHON 102

Älteste Spezialfabrik für Härte-Löt-Schweisssprodukte, Autogen-Zusatz-
 materialien, Lager-Kühlfette, Lager-Kühlöle, Technische Öle und Fette

Preise auf Anfrage





Manometer A.-G., Zürich, Armaturen-Fabrik

(vormals Schäffer & Budenberg, Filiale Seebach, ständige Fabrikation seit 1893)

Manometer, Thermometer, Dynamometer
 mit und ohne Registrierung, für jeden Zweck, bewährteste Konstruktionen, genau und zuverlässig.
 Dampfventile, Hähne aller Art, Wasserstände, Schutzgläser,
 Pumpen, Injektoren, Elevatoren, Kondensstöpfe u. s. w.



LUXFER

ROB. LOOSER & CIE., ZÜRICH



Schindler-Aufzüge

wirtschaftlich, betriebsicher, geräuschlos,
 ausserordentlich preiswert

Schindler & Cie Aufzügefabrik

Luzern

GEGRÜNDET 1874





Ventilatoren

jeder Art, für alle Leistungen und Bedürfnisse, ferner komplette, neuzeitliche lufttechnische Anlagen, erstellt seit über 30 Jahren die

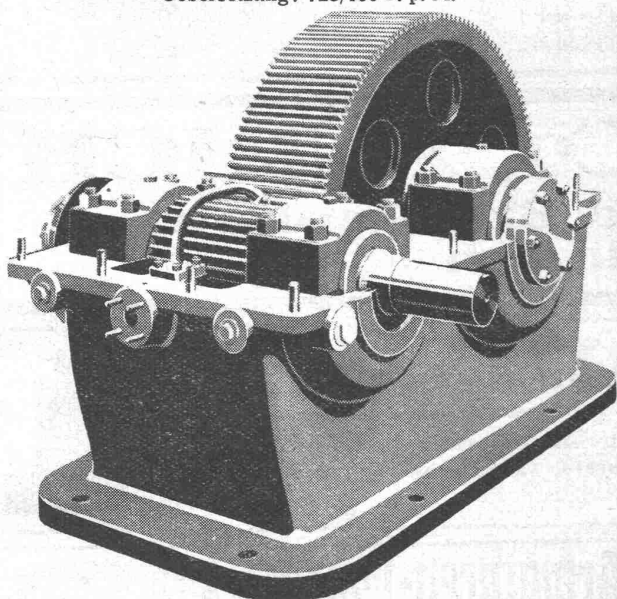
Ventilator A.-G., Stäfa-Zürich

Ausschliessliche Spezialfabrik

MAAG-ZAHNRÄDER A.-G. ZÜRICH

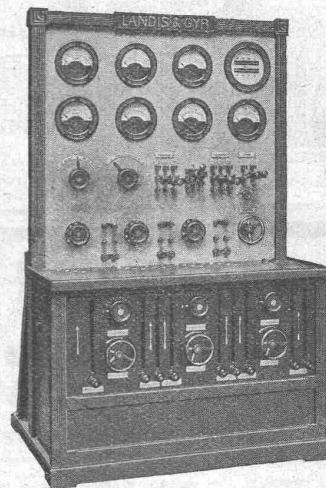
Maag-Getriebe

Leistung: 450 PS
Uebersetzung: 725/160 T. p. M.



Ritzel mit gehärteten und geschliffenen Zähnen
Rad mit gehobelten Zähnen

MODERNE ZÄHLER-EICHSTATIONEN



FÜR GLEICH-, WECHSEL- UND DREHSTROM
FÜR NETZANSCHLUSS UND FÜR
SPEISUNG DURCH UMFORMERGRUPPEN
ISOLATIONS-PRÜFAPPARATE

LANDIS & GYR, A.-G.
ZUG



GESELLSCHAFT DER LUDW. VON ROLL'SCHEN EISENWERKE
· FILIALE: EISENWERK CLUS KT. SOLOTHURN ·



Ausführungsrecht für die Schweiz der

Patent-LENIX-Getriebe

Direkter Antrieb bei grössten Uebersetzungs-Verhältnissen
und kleinsten Achsendistanzen.

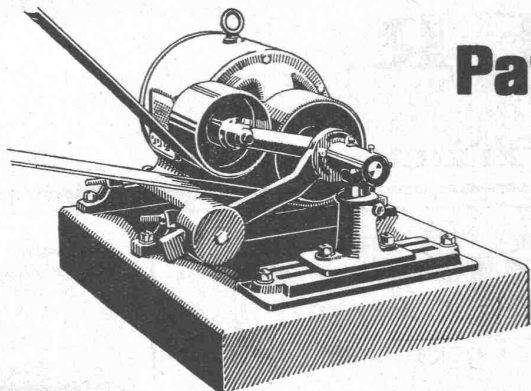
Sparen Vorgelege, Kraft, Riemen und Platz.

Lenix-Rollen auf Kugellagern.

Ueber 8000 Lenix-Apparate geliefert für Uebertragungen
bis 1000 PS und Uebersetzungs-Verhältnisse bis 1:25.

Kompl. Transmissionsanlagen

für alle Industriezweige, in moderner Ausführung
mit Ringschmierlagern oder Kugellagern.



Lenix Typ A, von oben drückend

SHELL

MEXPHALT

verschiedenster Härtegrade, Schmelzpunkte etc.

die geeignetsten für

Strassen

Trottoire

Perrons

Terrassen

Tennisplätze

Asphaltdächer

Teerfreie Dachpappen

Kabel-Isolierungen

Fundament-Isolierungen

Brücken-Isolierungen

Elektrische Industrien

Wasserdichte Röhren

Asphalt-Platten

Schlacken- und Bitumensteine

Pflasterkitt

Lacke und Farben

SPRAMEX

für

Emulsionen

Oberflächenbehandlungen

Teer-Bitumenmischungen

Unsere SHELL-BITUMEN sind absolut rein, unempfindlich gegen Säuren und Basen, Frost und hohe Temperaturen

Kostenlose Auskünfte und Beratungen durch unsere

BITUMEN-ABTEILUNG

LUMINA A.-G. - „SIHLPORTE“ - ZÜRICH

oder durch unsere Verkaufsgesellschaften in

GENÈVE ZÖLLIKOFEN BASEL

Glas Beton

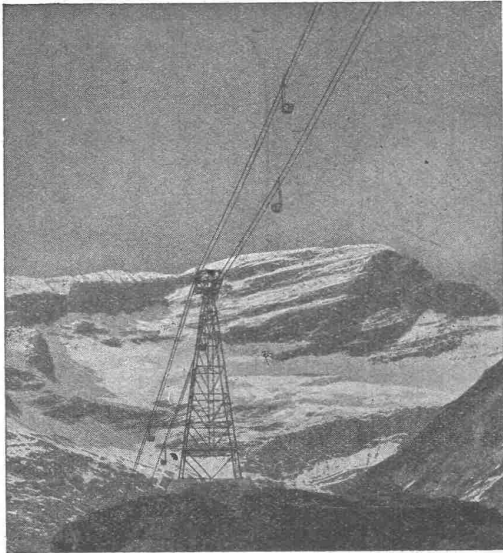
System
„Fortuna“

begehbar

solide und vorteilhafte Ausführung

**WALTHER & MÜLLER
BERN**

TELEPH. BOLLWERK 4912 / EIGENES TECHN. BUREAU



Luftseilbahn zum Bau des Barberinerwerkes,
totale Länge 4750 m, Leistung 130 t/stdl.

Transportanlagen

OEHLER

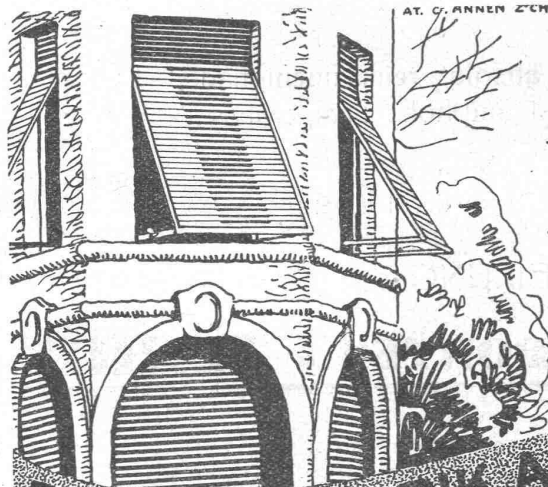
EISEN- & STAHLWERKE OEHLER & CO., A.G.

AARAU



Alles für autogenes
Schweissen
Schneiden
Löten

Carba A.G.
Kompr. Gase & Apparate
Bern - Liebefeld
Zürich - Basel.

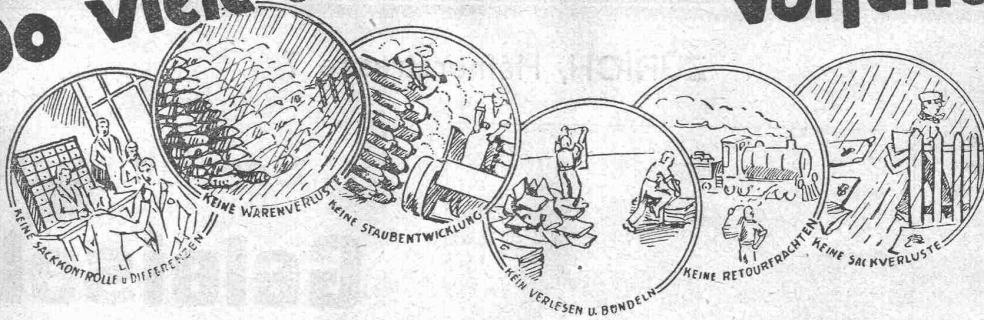


Stahlwellblechrolläden
Scheerer- u. Rollgitter / Holzrolltore
Holzrolläden
Rollschutzwände / Saalabschlüsse
Rolljalousien / Jalousieklappläden
mit und ohne Beschläglieferung
Komplette Schaufensteranlagen in Eisen und Holz
Pegeltuch-
Rouleaux für Schaufenster u. Veranden
Sonnenstoren

ROLLADENFABRIK A. GRIESSER A. S. AADORA

Zweig-niederlassung:
Zürich
Militärstrasse 108

So viele unerquickliche Vorfälle



in der bisherigen Verpackungs-Methode des Schweizerischen Baugewerbes
und jetzt nichts mehr von alledem dank dem **PAVAG-Sack**.

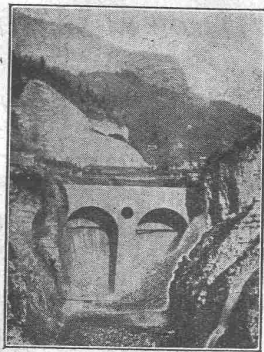
Der Pavag-Sack erübrigt jede Kontrolle, Rücktransporte und Sackverluste infolge Vernichtung oder Diebstahl. Kein Verlesen, Reinigen und Bündeln der Säcke und keine Staubentwicklung mehr! Wohl aber bessere und vollständige Entleerung. Dabei ist der Cement im PAVAG-Kraftpapiersack vor Wasser- und Witterungseinflüssen jeder Art geschützt. ● Vermöge dieser augenfälligen Vorteile und Billigkeit gegenüber dem Jutesack bringt der PAVAG-Sack dem gesamten schweizerischen Baugewerbe ungeahnte Einsparungen an Zeit und Geld. ● Das Ausland hat die Vorzüge des Papiersackes längst richtig erkannt und gilt dort die Verwendung desselben im gesamten Baugewerbe als Selbstverständlichkeit. ● Verlangen darum auch Sie von Ihrem Lieferanten ausdrücklich den PAVAG-Kraft-Papiersack. ●



PAVAG Actiengesellschaft für Kraftpapier-Verwertung, Zug

TELEPHON · LIMMAT 2875 · VERWALTUNG ZÜRICH BELLEVUE-HAUS · TELEGRAMME · SACCARTA

CERESIT



Elektrische Kraftanlage
auf dem Cison, Ponte Serra (Italien).
Sperrmauer abgedichtet mit CERESIT

in Italien.

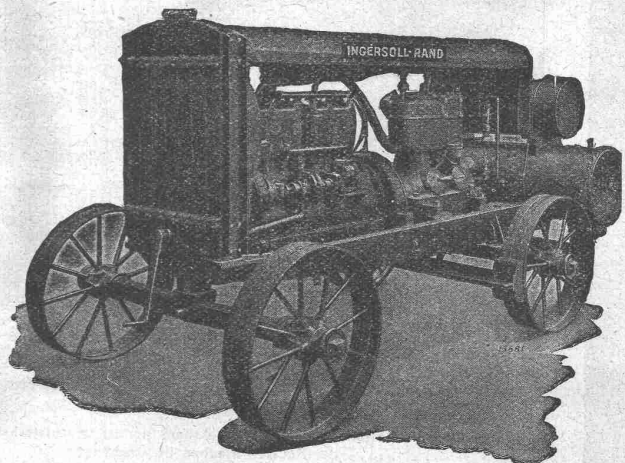
VERKAUFSBUREAU UND LAGER:

GEORGES SIGG, SCHAFFHAUSEN

INGERSOLL-RAND

**KOMPRESSORENANLAGEN
BETONBRECHER
BETONSTAMPFER
GESTEINSBOHRHÄMMER**

sind leistungsfähig und ökonomisch.



Verlangen Sie
Offerten, Referenzlisten und Ingenieurbesuch von

ROBERT AEBI & C^{IE} A.G. ZÜRICH
Werdmühleplatz 2 - Telephone: Selnau 17.50

Walo Bertschinger

ZÜRICH, Hafnerstrasse 7

Geleise-
Anlage
im Chantier



der Firma
Adolf Saurer
A.-G.
Arbon

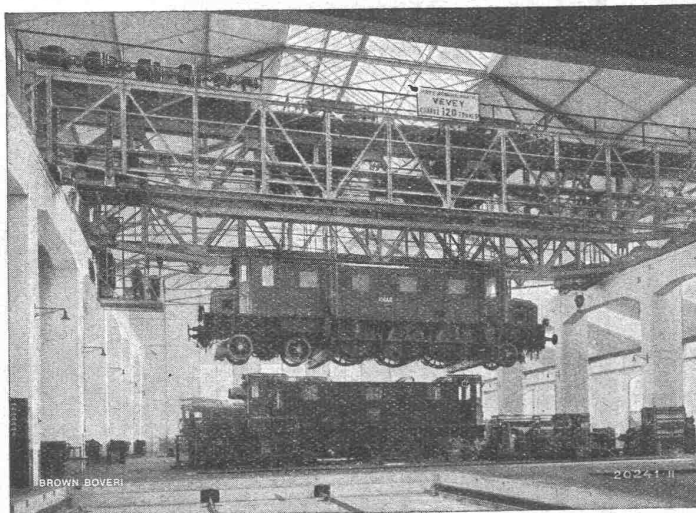
Spezialfirma für:
Geleisebau

Ständiges grosses **Lager** in
Normalbahn- und Fabrikgeleisen,
Weichen und Drehscheiben,
Geleiseneubau, Unterhalt, Repara-
turen.

Geleisebau-Werkstatt.

Abnormale Geleise-Anlagen

B B C



Belastungsprobe eines Lokomotivhebekranes der Reparaturwerkstätte Yverdon
der Schweizerischen Bundesbahnen.
Tragkraft 120 t, Hubgeschwindigkeit 2 m/min. Hauptantriebe in Leonardschaltung.

Elektrische Ausrüstungen
für

**Hebezeuge
und Transport-
vorrichtungen**

**Gleichstrom, Einphasen- und
Dreiphasen-Wechselstrom**

Elektrische Antriebe für Schiffshebe-
werke, Hebebrücken, Lokomotivkrane,
grosse Montage- und Giessereikrane,
sowie Grosshebezeuge jeder Art.

Verlustloses Anlaufen und Regulieren
der Arbeitsgeschwindigkeit in feinen
Stufen und elektrisches Bremsen durch
Steuerung der Gleichstrommotoren in
Leonardschaltung.

A.-G. BROWN, BOVERI & C^{IE} BADEN (SCHWEIZ)
Verkaufsbureaux: Baden, Basel, Bern, Lausanne