

**Zeitschrift:** Schweizerische Bauzeitung  
**Herausgeber:** Verlags-AG der akademischen technischen Vereine  
**Band:** 91/92 (1928)  
**Heft:** 19

## **Werbung**

### **Nutzungsbedingungen**

Die ETH-Bibliothek ist die Anbieterin der digitalisierten Zeitschriften. Sie besitzt keine Urheberrechte an den Zeitschriften und ist nicht verantwortlich für deren Inhalte. Die Rechte liegen in der Regel bei den Herausgebern beziehungsweise den externen Rechteinhabern. [Siehe Rechtliche Hinweise.](#)

### **Conditions d'utilisation**

L'ETH Library est le fournisseur des revues numérisées. Elle ne détient aucun droit d'auteur sur les revues et n'est pas responsable de leur contenu. En règle générale, les droits sont détenus par les éditeurs ou les détenteurs de droits externes. [Voir Informations légales.](#)

### **Terms of use**

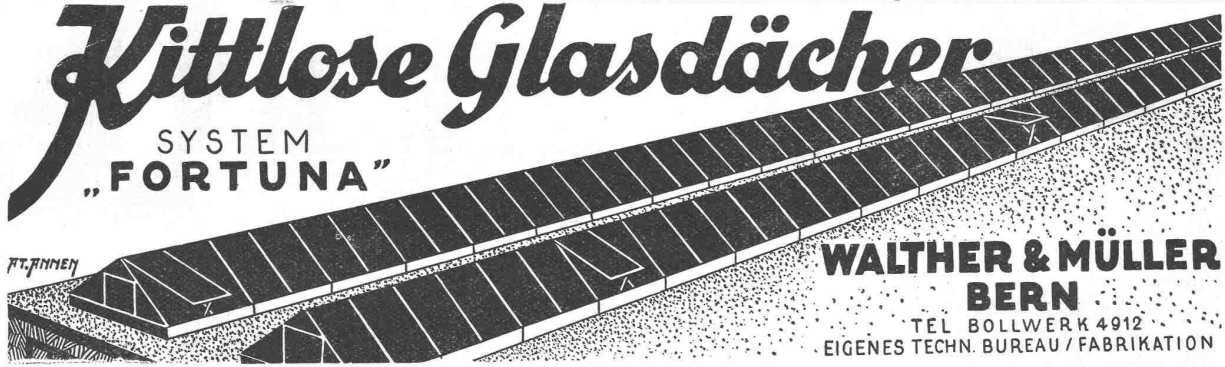
The ETH Library is the provider of the digitised journals. It does not own any copyrights to the journals and is not responsible for their content. The rights usually lie with the publishers or the external rights holders. [See Legal notice.](#)

**Download PDF:** 13.03.2025

**ETH-Bibliothek Zürich, E-Periodica, <https://www.e-periodica.ch>**

# Kittlose Glasdächer

SYSTEM  
„FORTUNA“



PT. FINNEN

**WALTHER & MÜLLER  
BERN**  
TEL. BOLLWERK 4912  
EIGENES TECHN. BUREAU / FABRIKATION

## GRUNDWASSER

BOHRUNGEN  
FASSUNGEN  
ABSENKUNGEN

**A.-G. FÜR GRUNDWASSERBAUTEN, BERN, SPITALGASSE 34**



**Das bewährte Bedachungs- und Isoliermittel.**

### LINCONOL

repariert jede Art defekte **Baracken-, Schuppen-, Hallen- oder Werkstätte-Dächer** auf einfachste und billigste Weise. „LINCONOL“ hält Jahre lang jeder Witterung stand. Reduziert die Unterhaltungskosten zur Hälfte. Einfachste Handhabung. Bester Schutzanstrich für Eisen und Holz.

Prospekte und Probesendungen durch:  
**STAEHLI & SCHMUCKLI, ALTDORF-URI**  
TELEPHON: 2.66



Das lästige und zeitraubende Zerschneiden der

### Drahtziegel-Rollen

fällt weg. Die Schweiz. Drahtziegel-Fabrik A.-G., Lotzwil liefert

### Drahtziegel-Streifen

In allen Breiten.  
Muster und Probesten verlangen  
Goldene Medaillen:  
Bern 1914, Barcelona 1921  
Burgdorf 1924, Bern 1925

Die Tachymeter-Autoreduktoren **SANGUET** erlauben jede Art topographischer Messungen mit **Genauigkeit, Schnelligkeit und Sicherheit** vorzunehmen.



**ETS. SANGUET**  
31, Rue Monge, PARIS.

Man verlange ausdrücklich nur Apparate, die den Namen des Erfinders **SANGUET** tragen.

NOTICE POUR DEMANDE

Sonderliteratur über Tachymetrie.

\*  
**Schmidweber's**  
Alfr. Erben A.-G., Zürich  
Fabrik in Dietikon

Innen- u. Aussendekorationen in poliertem Marmor und Granit.

# Glasdach

**kittlos, mit Bleibanden**

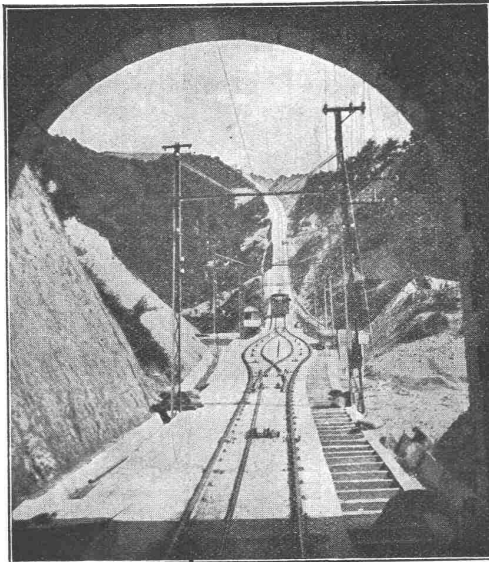
Ausführung auf Holz, Eisen und Beton  
Einfache Montage  
Umdecken gekitteter Glasdächer

**Jakob Scherrer, Zürich**  
Bleirohr- u. Bleiprofilfabrik  
Bureau: Bleicherweg 26, Teleph. 21. 23. 71

A.-G. der  
Maschinenfabrik  
von

# Theodor Bell & Cie.

Kriens-  
Luzern  
Gegründet 1855



Drahtseilbahn „Maya“, Japan / Erbaut 1923/24.

## Drahtseilbahnen

Geleisesseilbahnen für Personen- und Güterbeförderung; Kleinseilbahnen mit nur 1-Mann-Bedienung; Seilwinden für Bauten, Industrien, Berg- und Kraftwerke; verbesserte Zangenbremsen; Patent-Schnellschluss-Bremsen Bauart „Bell“ mit Anpassungsfähigkeit an jedes Schienenprofil, ob schwächer oder stärker

**Asphaltoid**

das elastische

# Isolier- u. Bedachungsmaterial

Vorzüglich geeignet für Fundamentisolierungen,  
Flachbedachungen, Garagen, Terrassen etc.

Verlangen Sie gefl. Ausführungsmuster und Prospekte.

# MEYNADIER & CIE., ZÜRICH

# Asphalt-Emulsion A.-G., Zürich

## Unternehmung für Asphaltarbeiten



**Casino Municipal, Genève.**

Abdeckung der Terrassen mit „MAMMUT“, darauf Bodenplattenbelag 1100 m<sup>2</sup> ausgeführt durch  
**Vvo. Hirschy S. A., Genève.**

**FABRIK UND BUREAUX IN  
SCHLIEREN BEI ZÜRICH**

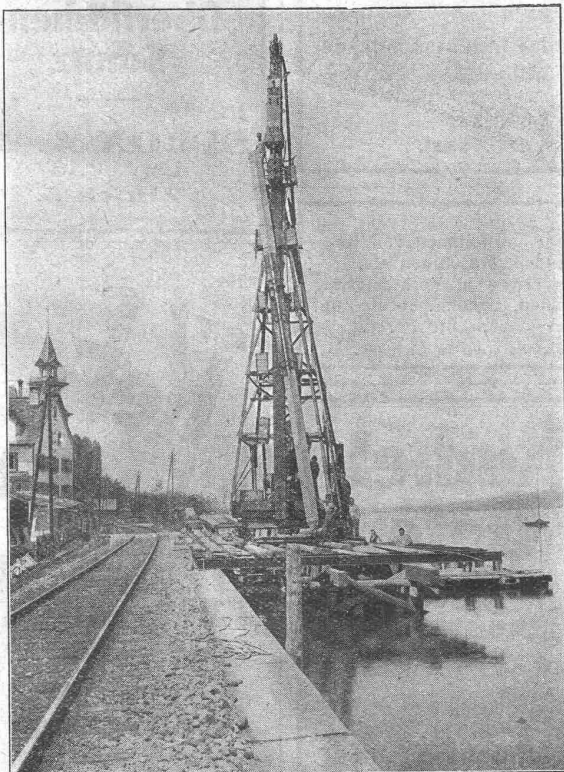
(GÜTERSTRASSE)

Telephon: SCHLIEREN 87

Wasserdichte Asphaltbeläge, Iso-  
lieranstriche, Mörtelzusätze.

Fundamentisolierungen gegen  
Feuchtigkeit und Grundwasser  
Terrassen und Dachbeläge  
Säurefeste Asphaltbeläge  
Brückenisolierungen

**SPEZIALITÄT:**  
**„MAMMUT“-Beläge**



**Fundierung einer Ufermauer in Wädenswil  
mit 22 m langen Eisenbetonpfählen System Züblin.**

# Ed. Züblin & Cie. A.-G.

## Zürich-Basel

**Projektierung und Ausführung  
von Hoch- und Tiefbauten**

**Spezialitäten:**

Eisenbetonpfahlrammungen  
Brücken in Beton und Eisenbeton  
Silos und Lagerhäuser  
Kläranlagen-System Züblin  
Wasserbauten und Fundationen  
Tiefbohrungen  
Taucherarbeiten

**Die Behandlung und Pilege des verlegten Linoleums.** Wenn immer möglich, sollte das Verlegen des Linoleums erst dann vorgenommen werden, wenn so ziemlich alle übrigen Bauhandwerker im Hause fertig sind. Solange im Bau noch gearbeitet wird, sollte der Belag, um vor Beschädigungen durch Nägel, Kies, Bauschutt und dergleichen geschützt zu sein, mit Pappe, dickem Papier und Sägemehl überdeckt werden; überhaupt sollte, solange das Klebematerial noch nicht ganz gut abgebunden hat, jede Benützung des Raumes vermieden werden. Verschmutzungen durch die Arbeiter müssen sofort gereinigt, Kittflecken durch Abwaschen mit Terpentinöl oder Benzin entfernt werden.

Die spätere, regelmäßige Reinigung kann mit kaltem oder lauwarmem Wasser und gewöhnlicher Kernseife oder noch besser Linoleumseife und weicher Bürste vorgenommen werden. Schmierseife, Soda und heisses Wasser sind unbedingt zu vermeiden. Darauf wird mit reinem, kaltem Wasser nachgewaschen und die Fläche sofort gründlich nachgetrocknet, damit die Feuchtigkeit nicht nachteilig auf den Belag einwirkt. In dieser Weise wird stückweise vorgegangen, bis der ganze Boden gereinigt ist. Stark verschmutzte Böden lassen sich mit Seifenwasser, dem Terpentinöl zugesetzt ist, reinigen. Auf dieses Reinigen sollte in den

Wohnräumen sofort das Wischen oder Bohren des Belages folgen; es gibt ihm Glanz und macht ihn weniger schmutzempfindlich. In der Regel wird hierzu Linoleumwische oder Bohnermasse benützt, die von verschiedenen Fabriken in guter Qualität in den Handel gebracht wird; eine sehr gute Lösung ist auch Bienenwachs in Terpentinöl. Flecken wie Schmieröl, angetrocknete Oelfarbe etc., die nicht durch Waschen mit Wasser und Seife verschwinden, lassen sich häufig mittelst eines in Terpentinöl getauchten Wollappens, eventuell unter Zuhilfenahme von feinem Schmirgelpulver entfernen; Tinten- und Rostflecken können durch sorgfältiges Reiben mit Schmirgelpapier unter Zugabe von Leinöl entfernt werden. Es empfiehlt sich jedoch, nach dieser Behandlung sofort mit Seife und Wasser nachzureiben, da sonst auf dem Linoleum helle Flecken zurückbleiben. Von der Verwendung von sogenannten Bodenölen ist unbedingt abzuraten, da solche das Linoleum ruinieren und ausserdem die Verschmutzung des Belages begünstigen. Die Wische soll nur in ganz geringer Menge aufgetragen und mit einem wollenen Lappen tüchtig verrieben werden.

Tägliches Einlassen mit Bohnermasse ist zwecklos; es genügt, derartige Böden mit Lappen und Bürste abzureiben und nur

# Bimoid

Der einzige  
kolloide  
Kalt-Asphalt

Das Strassen-  
Baumaterial  
der Neuzeit

**Mineral A.-G. Brig, Filialwerk Rheinhafen Basel**

sche

## Keim

### MINERALFARBEN

wetterfest und lichtecht  
seit 50 Jahren anerkannt  
bestes Material für far-  
bige Fassaden. Man hüte  
sich vor Nachahmungen.

**CHR. SCHMIDT**  
Zürich 5 Hafnerstrasse 47

EINGETRAGENE SCHUTZMARKE.

## RIPOLIN

die anerkannt beste Anstrichfarbe für Innen- u. Aussen.  
Hochglänzend und Matt.

\*\*\*\*\*  
Generalvertreter für die Schweiz:  
**C. Hässig, Elisabethenstrasse 11, Basel.**



**Subox**  
Verbleiung

**Bester  
Oberflächen-  
Schutz**

**SUBOX A.-G.**  
Langstr. 187  
Zürich 5.

## Heizkessel

für  
Warmwasser-  
und  
Dampfheizungen  
in diversen bewährten  
Modellen

## Radiatoren

Erstklassige  
Ausführung.

## Zent A. G. Bern

empfiehlt sich für

## Wehrli-Verlag

Photographische  
Kunst- und Verlagsanstalt  
Kilchberg - Zürich

Photogr. Aufnahmen von Ge-  
bäuden, Maschinen etc.  
Vergrößerung u. Verkleinerung  
von Plänen, Landkarten etc. auf  
jedes gewünschte Format.  
Preisliste steht zu Diensten.



## Kachel- Oefen

in jeder  
Ausführung

## Ofenfabrik Kohler A.G.

Metz bei Biel

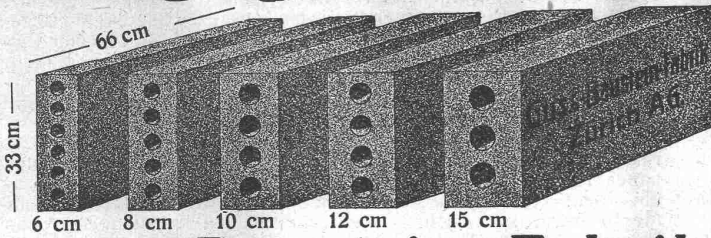
# Tief- Bohrungen

für Wasser-  
gewinnung u.  
Boden-Unter-  
suchungen  
Filterbrunnen

**E. BOSSHARD & Co**  
ZÜRICH 2  
BLEICHERWEG 10

# Längsgelochte Schlackensteine

(Eingetragene Marke)



Anerkannt  
vorzügliches Baumaterial für alle Arten Hochbauten, insbesondere für **Zwischenwände**,  
und **Hintermauerungssteine**.

Für **Fassadenmauerwerk Spezialsteine**.

Verkauf direkt durch uns.

## Guss - Baustein - Fabrik Zürich A. G., Zürich.

E. G. STIERLIN  
BERN  
Brunnadernstr. 73

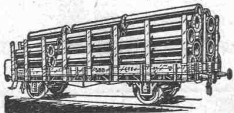
Entwurf-  
herstellung

## FRISCHWASSER-KLÄRANLAGEN

### AUSSTELLUNGSRÄUME



### SITZUNGSZIMMER



Rohrleitungen & Apparate  
aus Eisenblech  
liefert vorteilhaft:  
**fidh. Bertrams Basel 13**  
Vogesenstr. 101 - Telephone: 8 & fran. Nr. 46. 90.

Akkumulatoren-Ladung oder Speisung von

## Gleichstrom?

dann nur ein

**Gleichrichter.**

**Die zuverlässigste  
zweckmässigste  
billigste  
Gleichstromquelle**

*Zahlreiche in- und ausländische Referenzen*

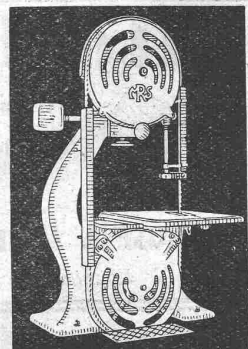
**A.-G. Metrum, Basel 13**  
Spezial-Fabriken in Basel und Wallisellen  
*Katalog - neue Auflage - ist erschienen*

Erstklassiges Schweizer Fabrikat

Gleichrichter in allen Grössen für sämtlichen Industriebedarf

Elektromotoren, Elektromagnetische Apparate, Elektrolyse

### Hochleistungs- Holzbearbeitungs- MASCHINEN.



für alle Industrien  
**RAUSCHENBACH**  
Schaffhausen



## Weißkalk

in Stücken und feinsten Pulverform  
(Kalkhydrat)  
für Bau- und Chemische Industrie

**Kalkfabrik St. Ursanne, Jura, Teleph. 22**

**Erfindungs-Patente**  
Marken-Muster-  
& Modell-Schutz im In- u. Ausland

**H. KIRCHHOFER** vormals  
**Bourry-Séguin & Co., ZÜRICH**  
1880

**UNION-  
KASSENFABRIK  
A.-G.**

*Spezialhaus für modernen  
Kassen- und Tresorbau*

**ZÜRICH**  
GESSNERALLEE 36

## Gebr. Demuth

Telephon 170 **Baden** Telephon 170

Fabrik für

**Moderne Blechbearbeitung  
Patent. gepresste Treppen  
Bauschlosserei  
Eisenkonstruktionen  
Patentierete Kessel**

II. Abteilung

**Sanitäre Einrichtungen  
Elektrische Boyler und  
Zentralheizungen**

### Neueste Hausklärgrube

*Billigste  
Bauart*

**OMS**  
für Abortanlagen  
und Fabriken

*Deutsche  
Abwasser-Reinigungs-  
Ges. m. b. H.  
Städtereinigung,  
Wiesbaden  
OMS-HAUS*

**Tausende im Betrieb!**  
*Überall Vertreter u. Lagerbestände*

≡ Individuelle Bearbeitung jedes Einzelfalles. ≡  
GENERALVERTRETER:  
**ALFR. RICHARD, BURGDORF**  
bei Bern, Kirchbühl. - Tel.: 12.

bei der jeweiligen Hauptreinigung gründlich abzuseifen und frisch zu bohren, bei welcher Behandlung der Boden lange in gutem Zustande bleibt. Bodenbeläge in viel begangenen, öffentlichen Lokalen, die stark beschmutzt werden, sind täglich feucht aufzunehmen.

Um das Linoleum vor Beschädigungen durch Möbelfüsse zu bewahren, unterlegt man letztere mit Hartfilzplatten oder im Handel vorkommenden Untersätzen aus Gummi oder Zelluloid.

Zeigen sich in dem Belage bald nach dem Verlegen oder später Blasen, so sind diese fast immer auf Feuchtigkeit im Untergrund oder auf Verwendung schlechten Kittes zurückzuführen. In diesem Falle hilft nichts anderes, als das Linoleum aufzunehmen und neu zu verlegen. Ein Aufschneiden der Blasen würde das Uebel nur vergrößern.

Korklinoleum ist sofort nach dem Verlegen gut einzuwischen, wodurch die spätere Behandlung erleichtert wird. Es ist natürlich nicht möglich, im Rahmen einer kurzen Anleitung alle praktisch möglichen Fälle zu behandeln. Sie sollen lediglich dazu dienen, grobe Fehler in der Behandlung zu vermeiden.

**Schweizer Mustermesse.** Die 12. Schweizer Mustermesse, die am Dienstag, den 24. April, geschlossen wurde, kann ein glänzendes Ergebnis melden. Zu dem Fortschritt in der Beteiligung fügt sich der Rekordbesuch und ein ausgezeichnetes Messegeschäft. Es wurden rund 72000 Einkäuferkarten, die 166000 Eintritte ergeben, und 34000 Besucherkarten zum einmaligen Eintritt gelöst, 4100 und 6750 Karten mehr als bei der Messe des Vorjahres. Einkäuferkarten und Besucherkarten ergeben ein Total von 200000 Eintritten, gegenüber 175000 der letztjährigen Messe. Im Bahnbureau der Mustermesse wurden 52000 Billette schweizerischer Bahnen abgestempelt. Die Schweizerischen Bundesbahnen haben 72 ein- und ausfahrende Messe-Extrazüge geführt. Gegenüber dem Vorjahr hat sich besonders der Automobilverkehr zur Messe gewaltig vermehrt. Nach vorsichtigen Erhebungen ist ein Besuch von 4000 Wagen einzustellen. Mindestens 16000 Personen sind also mit Automobilen zur Messe gefahren. Das Messegeschäft 1928 beansprucht eine vorzügliche Note. Es ist überaus erfreulich, dass das geschäftliche Ergebnis sozusagen die Gesamtheit der Ausstellerschaft voll befriedigen kann. Für einzelne Branchen war die Messe weit über die Erwartungen gut.

# Joh. Müller Centralheizungen als Spezialität

RÜTI (ZCH) TEL. 30 • ZÜRICH 1, BELLEVUE, TEL. HOTTINGEN 324 • CHUR. TEL. 160

## Auto-Garagen



in Eisenkonstruktion und Mauerwerk, ein- und zweiteilig, feuersicher, wetterbeständig, mit praktischen und leichtgehenden Türen. Auusserst kurze Bauzeit.

**O. KRAUSE & SOHN, Eisenkonstruktion, MÄNNEDORF.**  
Erstellen auch Wellblech-Garagen.



## H. HEER & Co. OLTEN

SPEZIALITÄT: Gelochte und gepresste Bleche

## Spältli Söhne & Co

Elektromechanische Werkstätten



Zürich 171, Herdturm - str. Tel. 6623  
Vevey 11, Rue Chenevières - Tel. 940  
Telegr. Spältli Söhne

Lieferung, Umlausch, Kauf, Reparatur, Um- u. Neuwickelung von Elektromotoren, Generatoren und Transformatoren. Fabrikation von Spezialmotoren, Transformatoren, Regulierantrieben und elektrischen Lichtpausmaschinen.

## Ratzinger & Weidenkaff, München S 25

Baummaschinenfabrik — Plinganserstrasse 136



Telephon: 73920 und 73874  
Gegründet 1894

30 jährige Erfahrungen

Neueste Konstruktionen  
Eigene Patente  
1a Schweizer Referenzen

Stat. Kiesquetschwerk mit Grubenelevator.

### Komplette Kies- u. Sandaufbereitungs-Anlagen

KIESQUETSCHWERKE, fahrbar und stationär mit Steinbrechern, Sandmühlen, Sortierwerken, Elevatoren usw., Kieswasch- und Sortieranlagen, Beton- und Mörtelmischmaschinen, Bauaufzüge, Winden usw.

## Der Renold-Kettenantrieb



ist die wirksamste Art der Kraftübertragung.

Derselbe ist schmiegsam wie Riemenantrieb, - Positiv wie Zahnradgetriebe, - Leistungsfähiger als beide.

Unterlagen und Kostenanschläge durch den Generalvertreter:

### W. Emil Kunz, Goffhardstrasse 21 Zürich

# BLITZ - GERÜST

OHNE STANGEN

das Ideal aller Gerüste für Fassaden von Wohn- und Geschäftshäusern, Kirchen und für Innen-Räume, wie Kirchen- und Saaldecken, Treppenhäuser usw.

Mietweise Erstellung für Um- und Neubauten durch:

## GERÜSTGESELLSCHAFT A. G.

ZÜRICH 7 ALTSTETTEN

Tel.: Hottingen 21.34 Tel.: Uto 52.09



3500 kg.

Sowie durch folgende Baugeschäfte:

Zürich: Fietz & Leuthold A.-G.	Hotchdorf: Aug. Ferrari
Zürich: Fr. Erismann, Ing.	Genf: Ed. Cuénod S. A.
Winterthur: J. Häring	Neuhäusern: Jos. Albrecht
Andelfingen: E. Landoit-Frey	Herisau: H. Müller
Bern: Riesser & Co.	St. Gallen: Sigrist, Merz & Co.
Luzern: E. Berger	Olten: Otto Ehrensperger
Bubikon: A. Oetiker	Rheinfelden: F. Schär
Basel: Eug. Berli	Solothurn: F. Valli
Glarus: Karl Schweizer-Stüssy	Biel: Otto Wyss



**Bitumitekt**  
die teerfreie Dauer-Dachpappe

grau, glatt und grünschieferbesandet. — Muster gratis. — 20 jährige Bewährung!

**W. Frick-Glass**  
Asphalt- und Teerprodukte  
**ALTSTETTEN-ZÜRICH**  
Telephon: UTO 50.64

Einige neue, erstklassige

**Theodolite**

wegen Geschäftsaufgabe spottbillig zu verkaufen. — Gefl. Anfragen an Postfach 16, Zürich-Neumünster.

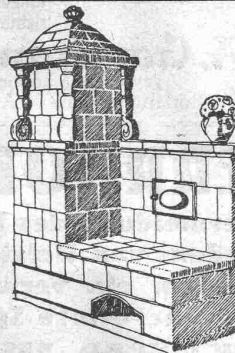


**Eternit**  
Eternit-Niederurnen

Bedachungen  
Aeusserere Wandverkleidungen  
Innenbau  
Installations- und Druckrohre  
Autogaragen  
Diana-Unterdachplatten und  
Unterlagstreifen für Ziegeldächer



**Sicherheits-Sprengstoffe**  
Aldorfit und Gelatine-Aldorfit  
sowie sämtliche Spreng-Utensilien  
Betonmischer, Steinbrecher, Hebezeuge,  
Turmdrehkrane, Kompressoren, Strassen-  
Walzen, Teerungsapparate, Bauwerk-  
zeuge. etc., etc.  
**ROBERT AEBI & CIE., A.-G., ZÜRICH I**  
INGENIEURBUREAU-MASCHINENFABRIK



Die **Zentral-Heizung**

kombiniert mit Kachelofen, unser patentiertes System, ist wirtschaftlich die beste Heizart für Einfamilienhaus und Etagenwohnung.  
Prima Referenzen.

**FRITZ LANG & Co., ZÜRICH 3**  
Zentralheizungen u. sanitäre Anlagen  
Manessestr. 190 Teleph. Sebnau 26.83

**LUZERN**

Hotel Monopol-Métropole

Gegenüber dem Bahnhof und den Landungsstellen. Grosses Café, Restaurant, Zimmer mit fliessendem Wasser, Appartement mit Bad, Konferenz- und Sitzungszimmer.

Direktion: E. WAGNER



Lichtpausen - Plandruck  
Lichtpauspapiere - Pauspapiere  
Lichtpausapparate  
**Schweiz. Lichtpausanstalten A.-G.**  
vorm. Hall & Co.  
Zähringerstr. 55 - ZÜRICH - b./Leonhardplatz

**Stahlformguß**

bis 25 Tonnen Stückgewicht,

SPEZIALITÄT:

Zahnräder mit rohen und geschnittenen Zähnen,  
Teile für Wasserkraftanlagen,  
Cylinder für hydraulische Pressen etc.

liefert:

**Stahlwerk Oeking A.G.**

**Düsseldorf**

vertreten durch:

**F. A. von MOOS, Ingenieur,**  
Reuss-Steig 3. LUZERN.



**EISEN KONSTRUKTION**  
KITTLOSE  
GLASBEDACHUNGEN  
BAU- & KUNST-  
SCHLOSSERARBEITEN  
**GEBR. TUCHSCHMID**  
**FRAUENFELD**

**Naturasphalt von Travers**  
Schweizer-Produkt

Anerkannt bester Asphalt für jede Art Asphaltbelag.

**E. R. Zetter & Co.**  
in Solothurn.

Gegründet 1843



Fabrik-Marke

**AUSSTELLUNG MÜNCHEN**  
1928  
**HEIM UND TECHNIK**





# Guss-Asphalt- Arbeiten

## für Hoch- und Tiefbau

erstellen mit aller Garantie für kunstgerechte und dem jeweiligen Zwecke angepasster Ausführung

**A. SCHMID's ERBEN, ZÜRICH**  
Asphaltgeschäft      Telefon: Selnau 21.08

**DR W. SCHMID**  
Evoles 13      NEUCHÂTEL      Tél.: 14.19  
Dès le 24. 6.: Promenade Noire 3  
**Ing.-Physicien-Conseil**  
pour  
Instruments / Mesures et Recherches industrielles /  
Organisation d'Essais et Expertises / Transposition  
d'actes techniques d'une langue dans l'autre  
— 20 ans d'expérience —  
Brevets d'invention et marques.



**Steuerberatungen** aller Art  
**Betriebskontrollen:** Buch u.  
Bilanzrevisionen, Organisationen, Kal-  
kulationen, Vereinfachung von Betrieben  
**Allgemeine Wirtschaftsberatung:**  
Vorbereitung und Gründungen, Umwand-  
lungen, Sanierungen, Liquidationen, Er-  
stattung v. privatwirtschaftlichen Gutachten

**A. Germann, Zürich 6.**  
gewesener kantonaler Steuerrevisor  
Tel. Hottingen 84.91. Alte Beckenhofstrasse 61

Riemen- Fabrik  
**Gut & Co**  
ZÜRICH

## IDEEN-WETTBEWERB

Die Munizipalgemeinde **ROMANSHORN** eröffnet zur Erlangung von Plänen für die Ausgestaltung des Seeufers und zur Anlage eines Gondelhafens zwischen dem Gintzburger-Areal und dem Inseln einen IDEEN-WETTBEWERB unter Fachleuten, welche im Thurgau niedergelassen sind. Thurgauer-Bürger, welche auswärts wohnen, sind zur Konkurrenz ebenfalls zugelassen.

Das Programm und die Unterlagen können gegen Einsendung von Fr. 5.— bei der Gemeinderatskanzlei Romanshorn bezogen werden.

Der Gemeinderat.

**Patentanwälts-Bureau**  
**E. BLUM & Co**, Bahnhof-  
str. 31 ZÜRICH 1  
Patentverkauf oder Lizenzabgabe

Die Inhaber folgender Schweizerpatente:

- No. 117,815 „Verfahren zum Verfeinern hochsiliziumlegierten Eisens oder Stahls in Band-, Tafel-, Draht- oder Stangenform“,
- No. 120,358 „Installation de protection de lignes électriques aériennes à fort courant“,
- No. 109,789 „Four à fusion électrique à arc“,
- No. 85,482 „Procédé et dispositif pour l'examen optique du mouvement de mécanismes“,

wünschen mit schweizerischen Firmen in Verbindung zu treten, behufs Verkauf der Patente, beziehungsweise Abgabe der Lizenz für die Schweiz, zwecks Fabrikation der Patentgegenstände i. d. Schweiz. Reflektanten belieben sich um weitere Auskunft zu wenden an das

**Patentanwälts-Bureau**  
**E. BLUM & Co**, Bahnhofstr. 31  
Zürich 1.

## SPERRHOLZPLATTEN

Zur Vermeidung des Nachtrocknens und Risigwerdens von Holzfüllungen in Türen, Täfer, Decken etc. verwenden Sie nur prima trockenverleimte Sperrholzplatten aus der **FABRIK VON AD. AESCHLIMANN IN MEIEN.**

Muster und Preise zu Diensten.

Gesucht: 1 bis 2 tüchtige, absolut zuverlässige, jüngere

## Bautechniker od. Architekten

für die Bearbeitung von Projekten und Ausführungsplänen in Architekturbureau in der Ostschweiz. — Offerten mit Gehaltsangabe und kurzer Angabe bisheriger Tätigkeit unter Chiffre Z. J. 1466 befördert **Rudolf Mosse, Zürich.**

Les Ateliers des Charmilles S. A. à Genève cherchent pour leur bureau de Devis et projets:

## 2 ingénieurs-mécaniciens

(ou techniciens)

pouvant justifier de plusieurs années d'expérience dans l'installation et la construction des turbines hydrauliques.

Une bonne connaissance de la langue française est indispensable. Envoyer offres avec prétentions, copies de certificats et photographie en indiquant la date d'entrée la plus rapprochée.

## Stelle-Ausschreibung

Die Stelle eines

## Ingenieurs od. Technikers

mit abgeschlossenem Bildungsgang ist beim Bauamte der fürstlichen Regierung von Liechtenstein zu besetzen.

Verlangt werden erfolgreiche längere Praxis im Tiefbau, insbesondere im Strassenbau und -Unterhalt, im Flussbau und den Wildbachverbauungen und im Vermessungswesen, sowie auch Kenntnisse in der Kulturtechnik und besonders auch im Hochbau. Die Anstellung ist zunächst provisorisch, kann aber später definitiv werden. Möglichst baldiger Antritt der Stelle ist erwünscht.

Anmeldungen mit Angabe der Gehaltsansprüche und Ausweisen über die bisherige Tätigkeit, Zeugnisabschriften und eigenhändig geschriebenem Lebenslauf werden von der fürstlichen Regierung in Vaduz entgegengenommen bis am 20. Mai 1928.

Vaduz, am 25. April 1928.

Fürstliche Regierung:  
gez. **SCHÄDLER.**

## Bezirksingenieur - Stelle.

Infolge Rücktrittes des bisherigen Inhabers ist die **Bezirksingenieurstelle V mit Amtssitz in Ilanz** (Kanton Graubünden) pro 1. Juli 1928 neu zu besetzen.

Die Besoldung beträgt nach kantonaler Gehaltsordnung 6000 bis 8000 Fr. pro Jahr nebst Zulagen und Fahrspesen-Vergütung bei Arbeiten ausserhalb des Amtssitzes.

Bewerber, nicht über 45 Jahre alt, mit abgeschlossener technischer Hochschulbildung wollen ihre Anmeldung, begleitet von einer kurzen Lebensbeschreibung, einem Leumunds- und einem Arzteugnis, sowie allfälligen Dienstzeugnissen, bis zum 1. Juni 1928 an das kantonale Bau- und Forstdepartement in Chur richten. Die Wahl erfolgt probeweise für ein Jahr.

Weitere Auskunft über Obliegenheiten und Befugnisse erteilt auf Verlangen der kantonale Oberingenieur.

Persönliche Vorstellung soll nur auf spezielle Aufforderung hin erfolgen.

Chur, den 30. April 1928.

Das Bau- und Forstdepartement  
des Kantons Graubünden:  
J. HUONDER.

## Gesucht

für sofort, junger **Architekt, Bautechniker oder Zeichner** in Architekturbureau. Engadin. Eventuell auch nur für etwa 2 bis 3 Monate. — Offerten mit Gehaltsansprüchen unter Chiffre Z. E. 1538 befördert  
Rudolf Mosse, Zürich.

## Bautechniker

junger, tüchtiger, diplomiert, mit einiger Praxis, **sucht Stelle**. Betreffender spricht französisch und deutsch. — Anfragen erbeten unter Chiffre Z. H. 1541 an  
Rudolf Mosse, Zürich.

## Patent-Verkauf od. Lizenz-Abgabe.

Die Inhaberin des schweizerischen Patentes Nr. 115891 vom 3. September 1925, betreffend:  
„Verfahren und Einrichtung zur Herstellung von Stäben, Stangen, Streifen etc. aus Glasmasse“,

wünscht das Patent zu verkaufen, in Lizenz zu geben oder anderweitige Vereinbarungen für die Fabrikation in der Schweiz einzugehen. — Anfragen befördert  
H. KIRCHHOFER

vormals Bourry-Séquin & Co., Ingenieur- und Patentanwaltsbureau in Zürich 1, Löwenstr. 51.

## Patent-Verkauf od. Lizenz-Abgabe.

Die Inhaberin des schweizerischen Patentes Nr. 112836 vom 8. August 1924, betreffend:

„Verfahren zur Herstellung eines gestreckten Gegenstandes, dessen eine Längskante verhältnismässig dick und die andere verhältnismässig dünn ist“,

wünscht das Patent zu verkaufen, in Lizenz zu geben oder anderweitige Vereinbarungen für die Fabrikation in der Schweiz einzugehen. — Anfragen befördert  
H. KIRCHHOFER,

vormals Bourry-Séquin & Co., Ingenieur- und Patentanwaltsbureau, Löwenstrasse 51, Zürich 1.

Offerten zur Ausübung von Erfindungspatenten

## IMER & DE WURSTEMBERGER vormals EIMER-SCHNEIDER INGENIEUR GENÈVE

Die Inhaber folgender schweizerischer Patente wünschen mit schweizerischen Fabrikanten bezw. Interessenten in Verbindung zu treten und sind gerne bereit, Lizenzen zu erteilen oder die Patente zu verkaufen.

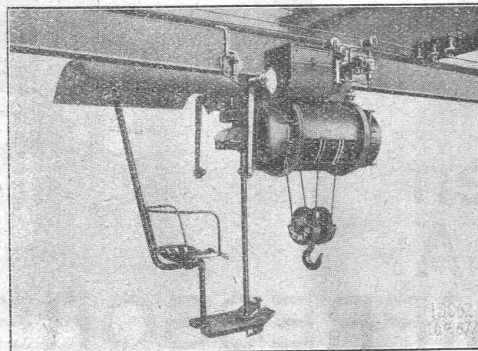
No. 82.051, **Société Chimique des Usines du Rhône**, pour: „Procédé de préparation simultanée d'anhydride et d'aldéhyde acétiques“.

No. 100.068, **Société Chimique des Usines du Rhône**, pour: „Procédé de préparation d'un salicylate basique d'alumine“.

No. 97.276, **The Consolidated Mining & Smelting Company of Canada, Limited**, pour: „Procédé pour l'extraction du zinc de produits zincifères“.

No. 116.769, **George B. Riley**, pour: „Procédé pour la fabrication de verre renforcé“.

Gefällige Offerten oder Vorschläge werden durch Herren **Imer & de Wurstemberger, vormals E. Imer-Schneider**, Ingénieur-Conseil, 59, Rue du Stand, Genf, weiterbefördert.



Führersitzkatze

## DEMAG ELEKTROZÜGE

Führersitzkatzen — Zweischielenkatzen  
bis 10 t Tragkraft

HERZEUGE VON WELTRUF

ING. G. BÄUMLIN  
LUZERN

TELEPHON Nr. 40

## Schulhausneubau Muri bei Bern

Gesucht, ein energischer

## BAUFÜHRER

in allen Teilen zuverlässig und selbständig arbeitend, für die Dauer der Bauausführung (ca. 16 Monate). — Offerten mit Referenzen und Angabe des Gehaltsanspruches sind einzusenden bis 21. Mai 1928 an die Schulhausbaukommission der Gemeinde Muri bei Bern.

Gut eingeführte Firma der Baubranche sucht für den Kreis Luzern

## TECHNIKER oder ARCHITEKT

für die Acquisition und Verhandlungen mit der Klientschaft. Bewerber müssen auf dem Platze Luzern gut bekannt und mit Baufinanzfragen und Verhandlungen mit Behörden vertraut sein. — Schriftliche Offerten mit Lebenslauf unt. Chiff. Z. J. 1542 bef. **Rudolf Mosse, Zürich.**

## Heizer- Maschinist,

galanter Elektriker, in allen vorkommenden Reparaturen bewandert, sucht Stellung. — Offerten an **Karl Frel, Winterthur, Ulrich Hegnerstr. 2.**

## Gesucht ARCHITEKT

im Entwurf und Konkurrenzen erfahren, als Mitarbeiter oder Heimarbeit. — Offerten unter Chiffre Z. J. 1420 befördert  
**Rudolf Mosse, Zürich.**

500,000

## Kugel- und Rollenlager ZUM VERKAUF

Verschiedene Arten u. Grössen  
Fabrikat: S. K. F., S. R. O.,  
R. & M., FAFNIR, HOFFMAN.

Näheres durch:

**M. A. CONTI,**  
Avenue Chambers,  
Southampton Row,  
London, W. C.

Die

## Anstalt Kappel am Albis

hat ca. 400 m<sup>2</sup> Pflasterarbeiten zu vergeben. — Schriftliche Offerten sind an die **Verwaltung** zu richten, wo auch Auskunft über die näheren Bedingungen eingeholt werden kann.

## Bauzeichner

18jährig, **sucht Stelle**, z. weiteren Ausbildung. Gefl. Offerten unter Chiffre Z. F. 1539 befördert  
**Rudolf Mosse, Zürich.**

## INGÉNIEUR

pour béton armé, plusieurs années de pratique, demandé par **MEYER & CIE., Ingénieurs, 1, Quai de Serbie, LYON (France).**

# Schweiz. Sprengstoff A.-G. Cheddite u. Dynamit

Telephon Nr. 1.82

Bureau: LIESTAL

Telegr.-Adr.: Cheddite Liestal

Fabriken in Isleten (Kanton Uri) und Liestal

liefert zu günstigen Bedingungen

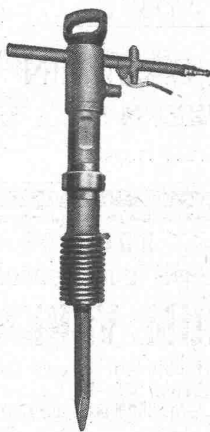
**Gelatine Telsit** stärkster Sicherheitssprengstoff

**Cheddite und Gelatine Cheddite** geeignetste Sicherheitssprengstoffe für Steinbrüche

**Dynamite und Sprenggelatine**

sowie prima kupferne Sprengkapseln, Zündschnüre und Kapselzangen.

## Die fahrbaren



Sämtliche Werkzeuge für Strassenbau etc.

## F M A KOMPRESSOREN

sind die billigsten und dennoch die leistungsfähigsten für alle Bauarbeiten

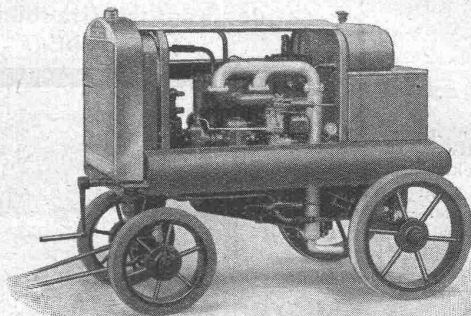
Saugleistungen von 60 bis 600 cbm/Std. bei 7 atü  
mit Benzol-Motor  
mit Rohöl-Motor

Auch mietweise

Verlangen Sie Prospekte und Kostenvoranschläge unverbindlich von

**A. SPECKEN / ZÜRICH**

Böcklinstrasse 16 / Telephon H. 29.53



Für

Herrschaftshäuser, Villen,  
Wohnkolonien, Einfamilien-Häuser,  
Hotels, öffentliche Gebäude,  
Fabriken etc. etc.

erstellt

technisch vollkommene,  
gediegene u. zweckmässige sanitäre  
Anlagen, Heizungen, Warmwasser-  
Versorgungen etc.

**JOS. ROTHMAYR, Ing., ZÜRICH 1**

Gessnerallee 40 :-: Telephon: Selnu 20.53

SANITÄRE ANLAGEN - ZENTRALHEIZUNGEN