

**Zeitschrift:** Schweizerische Bauzeitung  
**Herausgeber:** Verlags-AG der akademischen technischen Vereine  
**Band:** 91/92 (1928)  
**Heft:** 20

## Werbung

### Nutzungsbedingungen

Die ETH-Bibliothek ist die Anbieterin der digitalisierten Zeitschriften. Sie besitzt keine Urheberrechte an den Zeitschriften und ist nicht verantwortlich für deren Inhalte. Die Rechte liegen in der Regel bei den Herausgebern beziehungsweise den externen Rechteinhabern. [Siehe Rechtliche Hinweise.](#)

### Conditions d'utilisation

L'ETH Library est le fournisseur des revues numérisées. Elle ne détient aucun droit d'auteur sur les revues et n'est pas responsable de leur contenu. En règle générale, les droits sont détenus par les éditeurs ou les détenteurs de droits externes. [Voir Informations légales.](#)

### Terms of use

The ETH Library is the provider of the digitised journals. It does not own any copyrights to the journals and is not responsible for their content. The rights usually lie with the publishers or the external rights holders. [See Legal notice.](#)

**Download PDF:** 13.03.2025

**ETH-Bibliothek Zürich, E-Periodica, <https://www.e-periodica.ch>**

# SCHWEIZERISCHE BAUZEITUNG

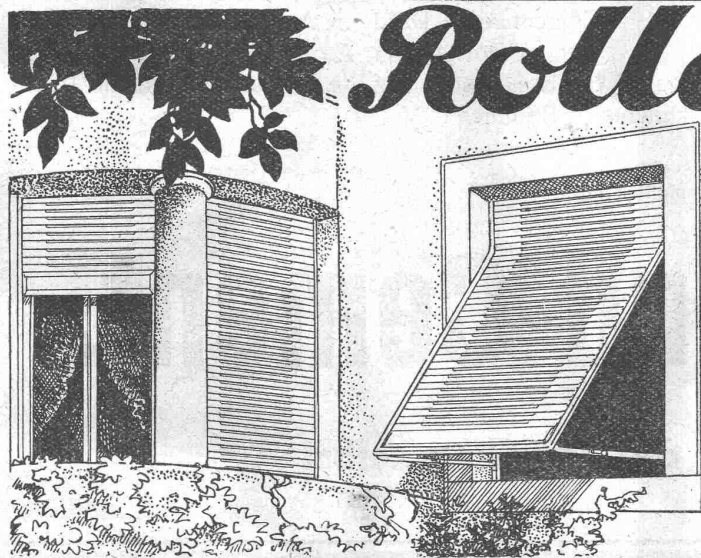
WOCHENSCHRIFT FÜR ARCHITEKTUR / INGENIEURWESEN / MASCHINENTECHNIK  
REVUE POLYTECHNIQUE SUISSE

OFFIZIELLES ORGAN DES SCHWEIZER INGENIEUR- UND ARCHITEKTEN-VEREINS  
UND DER GESELLSCHAFT EHEMAL. STUDIERENDER DER EIDG. TECHN. HOCHSCHULE  
GEGRÜNDET 1883 VON ING. A. WALDNER / HERAUSGEGEBEN VON ING. C. JEGHER.

Vereins-Mitglieder, beim Verlag, Schweiz 32 Fr.,  
Ausland 40 Fr. jährl.; Nicht-Mitglieder 40 bzw.  
50 Fr., postamtl. 30 Cts. mehr. / Einzel-Nr. 1 Fr.

VERLAG CARL JEGHER, ZÜRICH  
Dianastrasse Nr. 5 / In Kommission  
bei Rascher & Cie., Zürich u. Leipzig

Inserate durch RUDOLF MOSSE, Zürich, die  
viergespaltene Colonelzeile 50, Titelseite 80 Cts.,  
Anzeigen ausländ. Ursprungs 60 Cts., Titelseite 1 Fr.



## Rolladen

*Rolljalousien  
aller Systeme  
empfiehlt als Spezialität*

**WILH-  
BAUMANN  
HORGEN**

## ED. BRUN, WÄDENSWIL 1

TELEPHON 102

Aelteste Spezialfabrik für Härte-Löt-Schweissprodukte, Autogen-Zusatz-  
materialien, Lager-Kühlfette, Lager-Kühlöle, Technische Öle und Fette

Preise auf Anfrage

Preise auf Anfrage

## Personen- und Waren- Aufzüge „Schlieren“

mit automatischer Druckknopfsteuerung.

Schweiz. Wagonsfabrik Schlieren, Aktiengesellschaft, Schlieren-Zürich

Abteilung: Aufzugfabrik

Telephon: Selnau 26.28

## Steinholz-Böden

fertig begehbar. - Linoleum-Unterlagsböden,  
Lavalit-(Herkules) Böden für Schwerbetriebe.

Steinholzwerke Zürich

**F. HUG**

Müllerstrasse 43  
Telephon: Selnau 69.81

Boden- und Wandplatten-Beläge

Wer PAVAG's Kraftpapiersack kennt,  
schickt nur in diesem Sack Zement!



# E. G. Portland, Zürich

Jura-Cementfabriken, Aarau

Aargauische Portland-Cementfabrik Holderbank-Wildegg

Portland-Cementwerk Würenlingen-Siggental A.-G.

Cement- und Kalkfabriken R. Vigier A.-G.

Portland-Cementfabrik, Laufen

Schweiz. Cement-Industrie-Gesellschaft, Heerbrugg

S. A. des chaux et ciments de Baulmes et Vouvry

Portland-Cementwerk Thayngen A.-G.

Cement- und Kalkwerk Liesberg A.-G.

K. Hürlimann Söhne, Brunnen

Wilhelm Brodtbeck A.-G., Liestal

Cementwerke Därligen A.-G., Bern

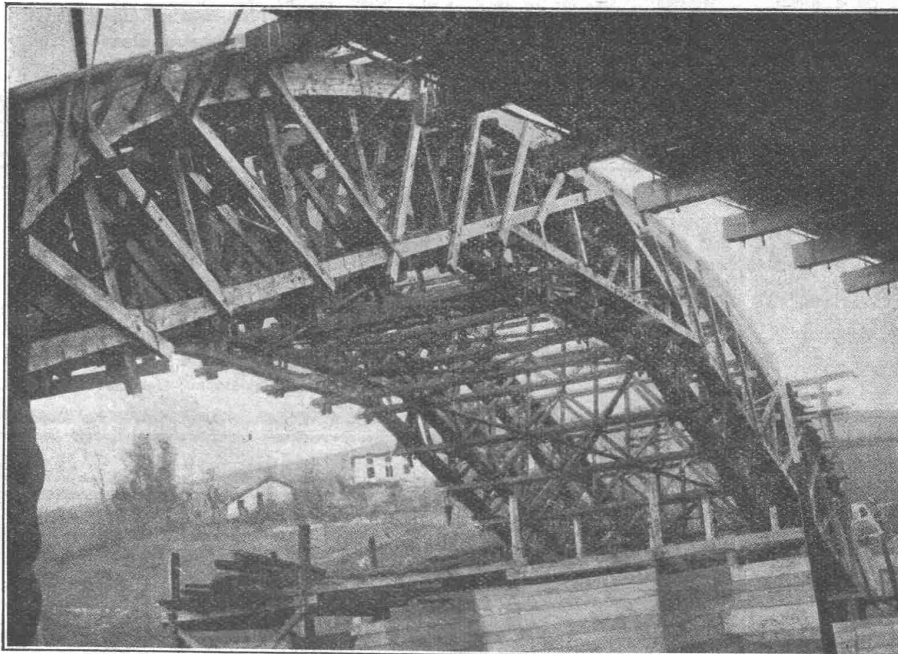
Ciment Portland S. A., St. Sulpice

Société des usines de Grandchamp et de Roche

empfehlen ihren

## Ia. Portland-Cement.

**Verkauf durch die Fabriken selbst**



Lehrgerüst Pont d' Itxassou - 69,00 m Spannweite

**PROJEKTE**  
und  
**AUSFÜHRUNG**  
von

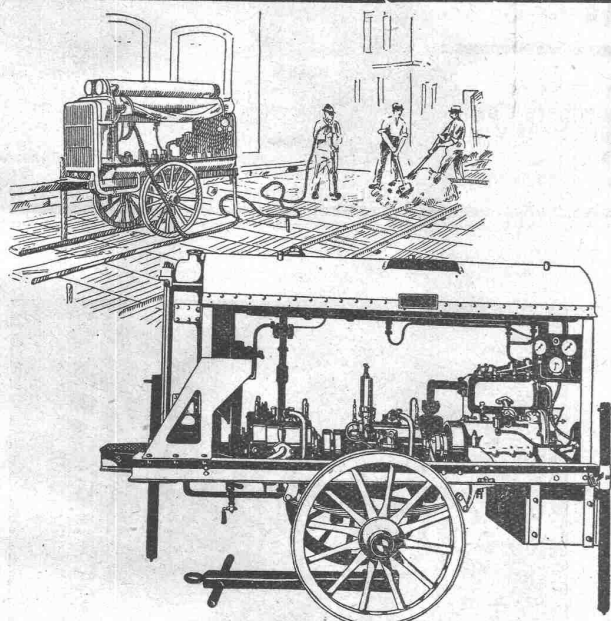
Industriebauten  
Flugzeughallen  
Lagerhäuser  
Lehrgerüste  
Brücken

in patentiertem System  
„TUCHSCHERER“

**W. STÄUBLI, Ingenieur, ZÜRICH 3**

Zurlindenstrasse 115 - Telephon: Uto 28.47

# Schweizerische Lokomotiv- und Maschinenfabrik Winterthur



Fahrbare Kompressoranlage für Strassenbau.

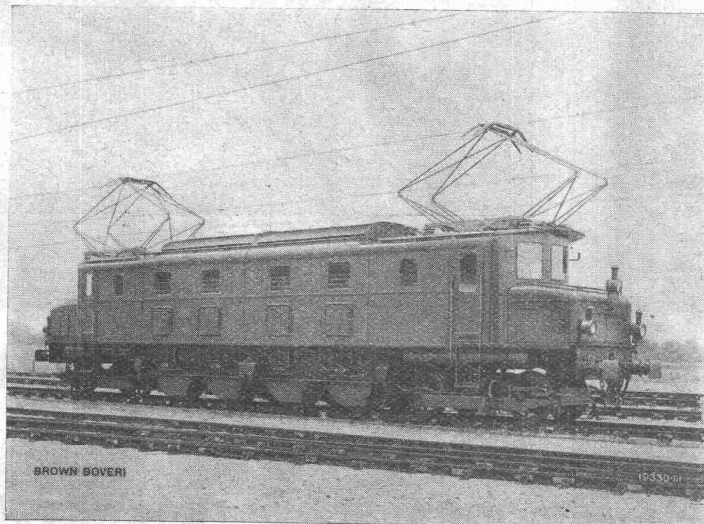
## Rotierende Kompressoren

und

## Vakuumpumpen

*Ortsfeste und fahrbare  
Anlagen für alle Zwecke*

# B B C



Schnellzuglokomotive der Paris-Orléans-Bahn, ausgerüstet mit Einzelachs Antrieb,  
Bauart Brown Boveri,  
Type 2D2, 1500 V Gleichstrom, 4000 PS Stundenleistung, 130 km/St. Höchstgeschwindigkeit.

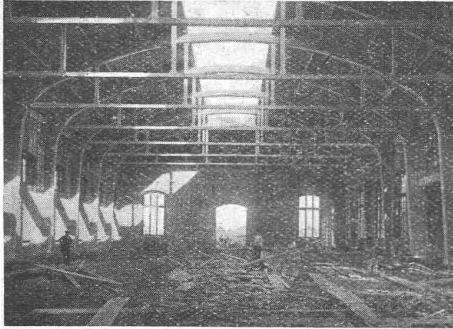
## Elektrische Bahnen

### LOKOMOTIVEN MIT EINZELANTRIEB BAUART BROWN BOVERI

Vollständige Gleichmässigkeit der Drehmomentübertragung zwischen Motor- und Triebbad,  
Ruhiger Gang der Lokomotive,  
Geringste Zahnradabnutzung,  
Geringster Bandagenverschleiss,  
Leichte Zugänglichkeit von Lager, Kollektoren und Bürstenhalter,  
Hoher mechanischer Wirkungsgrad,  
Leichte Seitenverstellbarkeit u. Radialeinstellung der Achsen,  
Geringe Abnutzung der Geleise,  
Geringer Oelverbrauch,  
Geringe Unterhaltungskosten

**A.G. BROWN, BOVERI & C<sup>IE</sup> BADEN (SCHWEIZ)**  
Verkaufsbureaux: Baden, Basel, Bern, Lausanne

# Projektbearbeitung von Eisenbeton-Konstruktionen jeglicher Art



Drahtzieherei eines Kabelwerkes, Spannsw. 26,00 m.

**DR.-ING.  
PETER PASTERNAK**

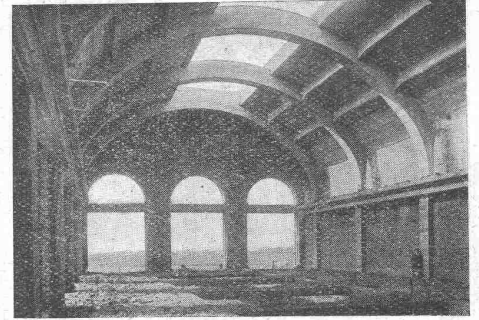
Privatdozent für Eisenbetonbau und  
technische Baustatik an der E.T.H.

Turnerstr. 31 | ZÜRICH 6 Tel.: Hott.76.01

**SPEZIALITÄT:**

Industriebauten, schwierigere Festigkeitsberechnungen für Hoch- und Tiefbauten.

Beratungen — Gutachten — Bauleitungen.



Dampfzentrale-Generatorenraum, Spannsw. 19,50 m.

**GG**

**SCHMIEDEEISERNE  
FENSTER  
TÜREN  
U. TORE  
FÜR  
FABRIKBAUTEN  
GEILINGER U. CO  
WINTERTHUR**

**PRESS-STÜCKE**  
IN MESSING-KUPFER  
ALUMINIUM-NEUSILBER

**LES USINES THECLA AG.**  
ST. URSANNE (SCHWEIZ)

**BERNA-Motorlastwagen**

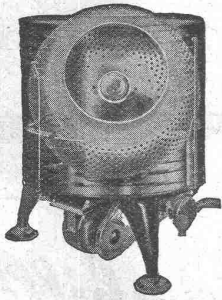
2 bis 5 Tonnen Nutzlast.

**Motorkipper, Sprengwagen**

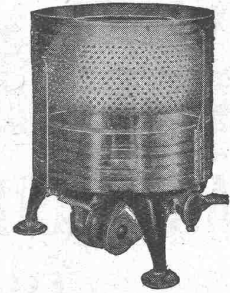
*Die Wagen für den strengen Dienst.*

**Motorwagenfabrik Berna A.-G., Olten**

# SAVAGE ELEKTR. WASCHER & TROCKNER



Vereinigt eine ganze, moderne Waschanlage in einer Maschine und löst so das Waschproblem in überraschender Weise. Bedeutende Raum- und Kostenersparnis bei Neubauten, da die SAVAGE überall betriebsbereit und ohne besondere Installationen plaziert werden kann, wo Heisswasser und elektrischer Lichtstrom verfügbar. Stromverbrauch 3 bis 5 Cts. pro Stunde. Konstruktiv und in Ausführung hervorragendes amerikanisches Erzeugnis der SAVAGE ARMS CORP.



Exklusiver Import für die Schweiz:

**Viktor Baumgartner, Albanvorstadt 28, Basel**  
(Telephon: Birsig 63.42)

General-Vertreter für die Ost- und Innerschweiz:

**A. Kaegi-Treulin, Ing., Pfäffikon a. Etzel**  
(Telephon 11) mit

**SAVAGE-Demonstrationslokal, Rennweg 3, Zürich 1**  
(Telephon: Selnau 41.48)

*Verlangen Sie Prospekte und Offerten nebst Referenzen!*

Stellung zum Spülen und Trocknen  
**Kostenlose Demonstrationen**

In **GLARUS:**  
Vorführung und Verkauf durch  
**F. KÜBLI-WALCHER**  
Techn. Vertretungen  
(Telephon: 489)

Stellung zum Waschen

**Erstkl. Schweizer-Referenzen**

In **BERN:**

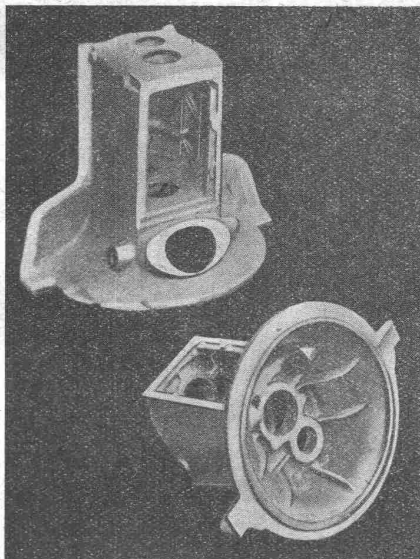
Vorführung und Verkauf durch  
**C. MOSER, Moserstrasse 26**  
Techn. Vertretungen  
(Telephon: Christoph 60.79)

**ROLLADENFABRIK A. GRIESSER A-G AADORF**

Zweigniederlassung:  
**Zürich**  
Militärstr. 108

Stahlwellblech- und Holzrolladen aller Art  
Jalousieladen  
Sonnenstoren

AT. C. ANEN ZÜRICH



## ELEKTRON-METALL BRICHT SICH BAHN!

*weil es viel leichter ist als alle übrigen Nutzmehalle,  
weil es hohe Festigkeitswerte besitzt,  
weil es sich vorzüglich und rasch bearbeiten lässt,  
u. ein sauberes, kompakt. Gefüge im Sandguss aufweist.*

**SANDGUSS** (Spez. Gew. 1,8)  
Stangen / Bleche / Röhren

**A.-G. OEDERLIN & CIE., BADEN**



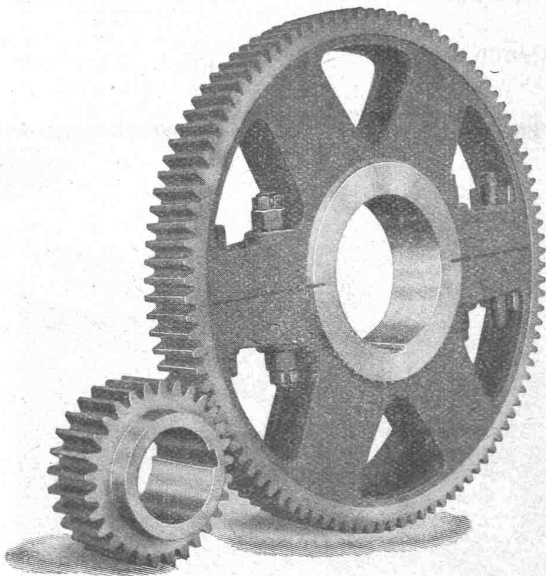
# Trockenanlagen

für Holz, Leder, Papier, Wolle, Garne, Stoffe, Teigwaren, Photoplatten, etc., erstellt die

## Ventilator A.-G., Stäfa-Zürich

Ueber 10,000 lufttechnische Anlagen geliefert — Prospekte auf Wunsch

## MAAG-ZAHNRÄDER A.-G. ZÜRICH

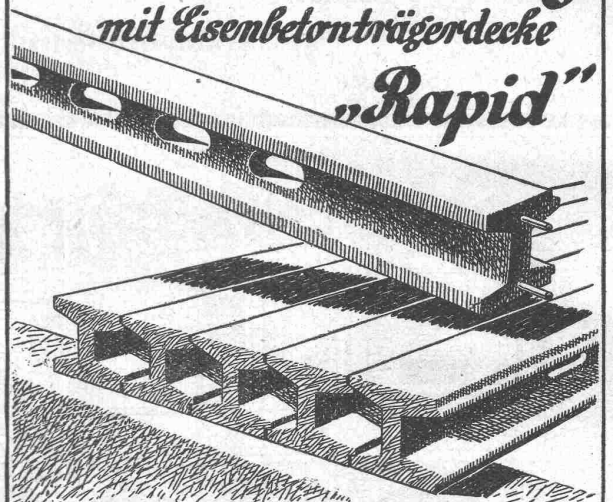


Stirnradgetriebe mit gehärteten und geschliffenen Ritzeln für elektrische Lokomotiven.

**Zahnräder für alle  
Verwendungszwecke**

*Zahnradpumpen*

*Baut  
rasch, solid & billig  
mit Eisenbetonträgerdecke  
„Rapid“*



**GEORG STREIFF & Co.**

Winterthur

**W. WUNDERLI & Co.**

Richterswil

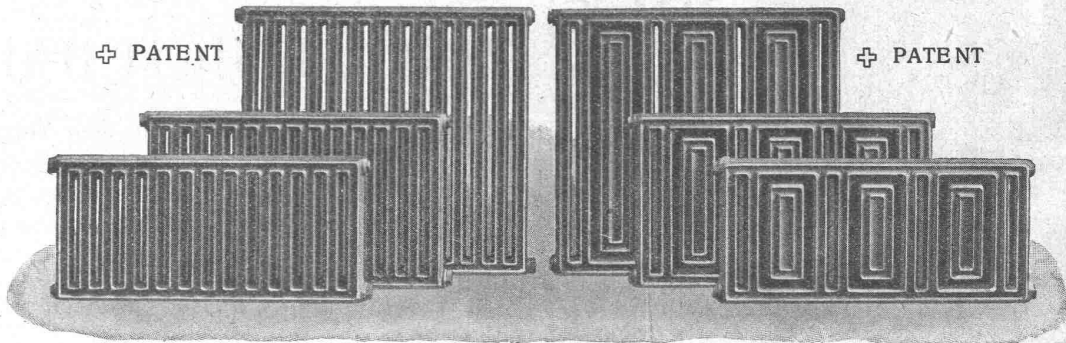


GESELLSCHAFT DER LUDW. VON ROLL'SCHEN EISENWERKE  
· FILIALE: EISENWERK CLUS KT. SOLOTHURN ·



## RADIATOR COLUMBUS

⊕ PATENT



⊕ PATENT

**Radiator für freie Aufstellung. Wirksam, sauber und zweckmässig.  
Strahlung nach vorn. Luftwärmende Rückseite.**

Zu beziehen durch die Installationsfirmen.



# Glas Beton

System „Fortuna“  
begehrbar  
solide und vorteilhafte Ausführung

**WALTHER & MÜLLER  
BERN**  
TELEPH. BOLLWERK 4912 / EIGENES TECHN. BUREAU

Der Architekt ist im Vorteil,  
der mit  
**Lauperhohlsteinen**  
baut



4 Beim Lauperhohlstein fallen Putzträger weg. Die raue Unterseite gewährleistet einen einwandfrei haftenden Putz, gleichgültig ob Kalk- oder Cementputz.

**Baumaterial A.G. Biel**  
TEL. 1082 & 1062      CENTRALSTR. 89 a



**SPUNDWANDEISEN  
BAUART  
LÄRSSEN**

für den Bau von Ufermauern, Brücken-  
gründungen, Fundamentierungen, Wehr-  
bauten, Kraftwerksanlagen, Kanalisation,  
Dükerbauten, Kläranlagen, Schleusen-  
gründungen, Schleusen-kammerwände und  
Untergrundbahnbauten.

Vorzüge: Doppelverschluss, daher stärk-  
ster Längszusammenhang und größte  
Dichtigkeit, hohes Widerstandsmoment,  
größte Lebensdauer, sicherer Schutz  
tiefer Fundamente gegen Unterspülung,  
wesentliche Ersparnis an Ramm- und  
Absteifungskosten.

★  
**Vereinigte Stahlwerke  
AKTIENGESELLSCHAFT  
DORTMÜNDER UNION  
DORTMUND**

Vertrieb in der Schweiz durch die Firma:  
**JULIUS SCHOCH & Co., Eisenhandlg., ZÜRICH, Rüdtenpl. 5, 7, 9.**  
L. 377/173



# Vianini-Röhren

⊕ Patent (Armierter Betonröhren mit Muffen) Patent ⊕

**für Druckleitungen, Bewässerungsanlagen,  
Kanalisationen, Dücker, Durchlässe etc.**

Lieferanten:

Internationale Siegwartbalken-Gesellschaft  
Luzern

Desmeules Frères  
Fabrique de Produits en Ciment Granges-Marnand

Kostenlose Beratung und Offerten durch:

Dipl. Ing. K. GANZ, Ing.-Bureau für Tiefbau, MEILEN, Telephon 128

Alleinvertreter für die deutsche Schweiz.



# Walo Bertschinger Zürich



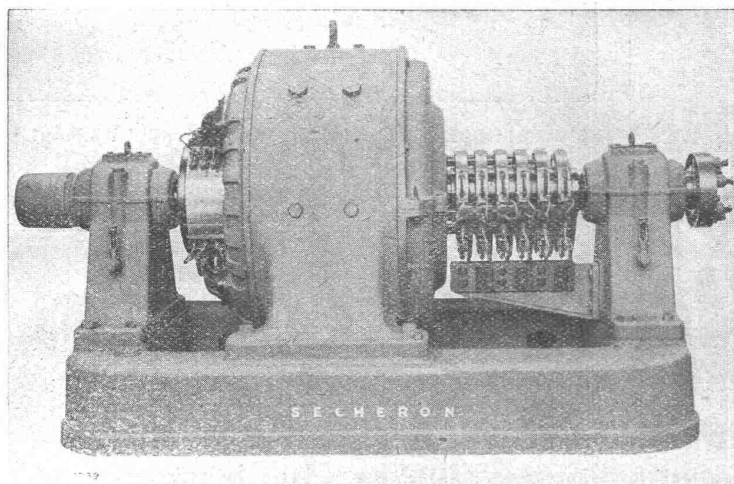
GLÄRNISCHSTRASSE ZÜRICH  
Walz-Asphalt: Topeka, 6 cm stark

SPEZIALFIRMA  
für  
**Strassenbau**

Asphalt- und Teermakadam  
Oberflächenteerungen  
Neuanlagen  
Unterhalt

**Strassenwalzen-  
Betrieb**

## SÉCHERON



COMMUTATRICE  
transformant le courant triphasé en continu  
Type CC4-43-28, 250 kW  
525 Volts, 1500 tours/min, 50 pér/sec  
Service de traction.

TRACTION  
ÉLECTRIQUE

TRANSFORMATEURS

MACHINES  
ROTATIVES

MACHINES ET APPAREILS  
POUR  
LA SOUDURE ÉLECTRIQUE  
ÉLECTRODES „EXOTHERM“

S. A. DES ATELIERS DE SÉCHERON - GENÈVE