

Objektyp: **Advertising**

Zeitschrift: **Schweizerische Bauzeitung**

Band (Jahr): **91/92 (1928)**

Heft 21

PDF erstellt am: **21.07.2024**

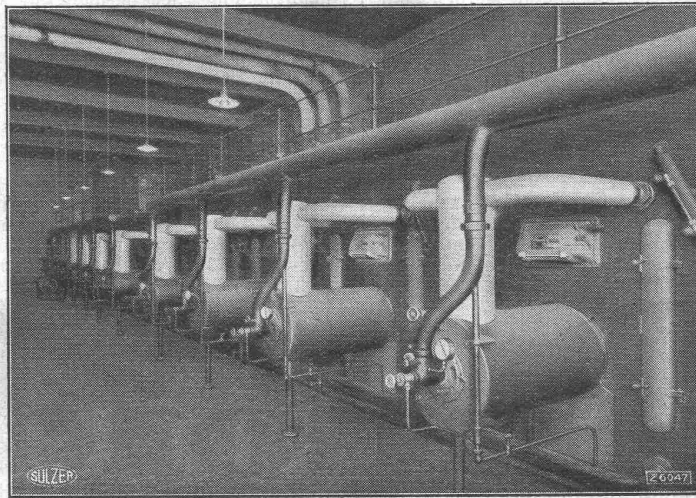
Nutzungsbedingungen

Die ETH-Bibliothek ist Anbieterin der digitalisierten Zeitschriften. Sie besitzt keine Urheberrechte an den Inhalten der Zeitschriften. Die Rechte liegen in der Regel bei den Herausgebern. Die auf der Plattform e-periodica veröffentlichten Dokumente stehen für nicht-kommerzielle Zwecke in Lehre und Forschung sowie für die private Nutzung frei zur Verfügung. Einzelne Dateien oder Ausdrucke aus diesem Angebot können zusammen mit diesen Nutzungsbedingungen und den korrekten Herkunftsbezeichnungen weitergegeben werden. Das Veröffentlichen von Bildern in Print- und Online-Publikationen ist nur mit vorheriger Genehmigung der Rechteinhaber erlaubt. Die systematische Speicherung von Teilen des elektronischen Angebots auf anderen Servern bedarf ebenfalls des schriftlichen Einverständnisses der Rechteinhaber.

Haftungsausschluss

Alle Angaben erfolgen ohne Gewähr für Vollständigkeit oder Richtigkeit. Es wird keine Haftung übernommen für Schäden durch die Verwendung von Informationen aus diesem Online-Angebot oder durch das Fehlen von Informationen. Dies gilt auch für Inhalte Dritter, die über dieses Angebot zugänglich sind.

SULZER



Sulzer Gliederkessel
mit Oelfeuerung

für eine Zentralheizung
in einer Automobilfabrik.

Zentralheizungen aller Systeme

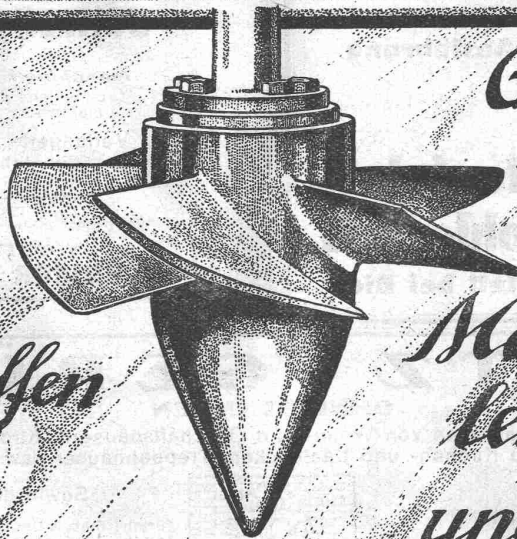
Warmwasserbereitungs- und Ventilationsanlagen

GEBRÜDER SULZER, Aktiengesellschaft, WINTERTHUR

ESCHER WYSS & C^{IE}

ZÜRICH & RAVENSBURG

*Unsere
Wasser-
turbinen
sind
unübertroffen*



*Gesamt-
lieferung
und
Maschinen-
leistung
unerreicht*

STIGLERLIFT ZÜRICH

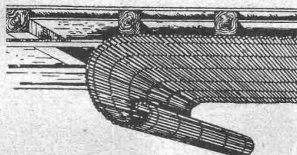
Schweiz. Akt.-Ges. für die Fabrikation, den Verkauf, die Wartung u. Instandhaltung v. Personen- u. Warenaufzügen, System Stigler

Offerten, Auskünfte, Ingenieurbesuche durch **Kaegi & Egli, Zürich**
Sfauffacherplatz 3
Telephon: Ufo 16,90

Lieferun gerstklassiger Personen- und Warenaufzüge für **Hotels, Banken, Wohn- und Geschäftshäuser, Spitäler etc.**

Modernisierung älterer Anlagen

Agence générale pour la Suisse romande: **Albert Walch, Genève**
12, Rue Général Dufour
Téléphone: Stand 47.03



Schilfrohr-Gewebe V. S.

die vorzügliche, billige, un-
übertroffene Plafond-Decke

Vereinigte Schilfwebereien E. G.

STAMPFENBACHPLATZ 1 - ZÜRICH - TELEPH.: LIMMAT 11.63

Auto-Garagen



in Eisenkonstruktion und Mauerwerk, ein- und zweiteilig, feuersicher, wetterbeständig, mit praktischen und leichtgehenden Türen.
Aeusserst kurze Bauzeit.

O. KRAUSE & SOHN, Eisenkonstruktion, MÄNNEDORF.

Erstellen auch Wellblech-Garagen.



Das bewährte **Bedachungs- und Isoliermittel.**

LINCONOL

Bedachungs-, Isolier-, Dichtungs-, Anstrich- und Rostschutzmittel von **unübertroffener Haltbarkeit.** — Billigste und zuverlässigste Methode zum Reparieren von schadhafte Dächern od. Flächen welche undicht sind. Vorzügliches Produkt für **neue Bedachungen auf jede Unterlage.** Stets gebrauchsfertig zu beziehen von

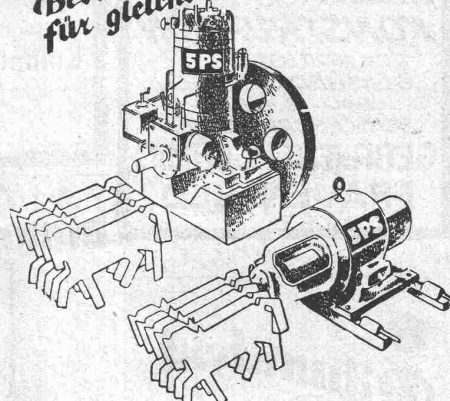
STAEHLI & SCHMUCKLI, ALTDORF-URI

TELEPHON: 2.66

Wehrli-Verlag Kildberg-Zürich

empfiehlt sich für **Photogr. Aufnahmen von Gebäuden, Maschinen etc. Vergrößerung u. Verkleinerung von Plänen, Landkarten etc. auf jedes gewünschte Format. Preisliste steht zu Diensten.**

Warum höhere Betriebskosten für gleiche Leistung?



Niederdruck-Diesel-Motor HATZ arbeitet 2 bis 5 mal billiger als der Benzin- und Elektromotor. Jeder Ungelernte kann den Hatz-Motor zuverlässig bedienen. Gewaltige Ersparnisse nach Massgabe nachstehender Berechnung werden auch für Sie Grund zur Prüfung der Anschaffung sein

Pro 5 Pferdekräfte

betragen die Betriebskosten beim Benzin-Motor täglich ca. Fr. 8.50, beim Elektromotor ca. Fr. 4.40, aber beim Niederdruck-Diesel-Motor Hatz nur ca. Fr. 1.40.

Schon in 5 Jahren

sind das an Benzin ca. Fr. 12.750.— oder an Elektrizität durchschnittlich ca. Fr. 6.600.—, aber an Rohöl nur ca. Fr. 2.100.—

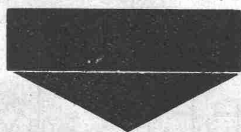
Fr. 10,650 Ersparnis

ergibt sich also schon in 5 Jahren gegenüber Benzin-Motor oder Fr. 4.500.— gegenüber Elektrizität (exklusiv Zuleitungskosten) durch den Betrieb

mit dem Hatz-Motor

Gratis-Prospekt 8 gibt Ihnen genauen Aufschluss. Dürfen wir Ihnen diesen zusenden?

RUBAG ZÜRICH 1
Seidengasse 16

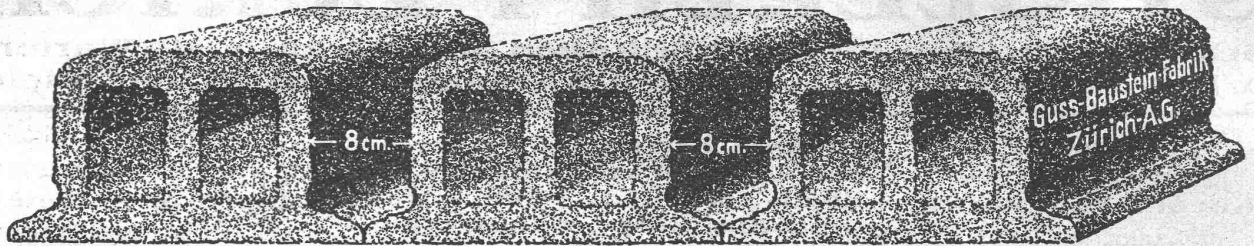


*Beleuchtungs-Körper
in Metall, Holz, Kristall und Alabaster*

BAUMANN, KOELLIKER & CIE., A.-G., ZÜRICH

BAHNHOFSTRASSE - FÜSSLISTRASSE 4

Deckensteine PHONIX (Eingetr. Marke)



PROJEKTE **BERECHNUNGEN**

EISEN KONSTRUKTION
KITTLOSE
GLASBEDACHUNGEN
BAU- & KUNST-
SCHLOSSERARBEITEN
**GEBR. TUCHSCHMID
FRAUENFELD**

Ratzinger & Weidenkaff, München S 25
Baumaschinenfabrik — Plinganserstrasse 136

Telephon: 73920 und 73874
Gegründet 1894

30 jährige Erfahrungen

Neueste Konstruktionen
Eigene Patente
1a Schweizer Referenzen

Stat. Kiesquetschwerk mit Grubenelevator.

Komplette Kies- u. Sandaufbereitungs-Anlagen
KIESQUETSCHWERKE, fahrbar und stationär mit Steinbrechern, Sandmühlen, Sortierwerken, Elevatoren usw., Kieswasch- und Sortieranlagen, Beton- und Mörtelmischmaschinen, Bauaufzüge, Winden usw.



Bodmer & Cie
ZÜRICH, HOLBEINSTR. 22

Oefen, Cheminées
Elektr. Akkumulier-Oefen

Bitumitekt

die teerfreie, Dauer-Dachnappe

grau, glatt und grünschieferbesandet. — Muster gratis. — 20 jährige Bewährung!

W. Frick-Glass
Asphalt- und Teerprodukte
ALTSTETTEN-ZÜRICH
Telephon: UTO 50.64

Spezial-Fabrikation von

Diagramm - Papieren

In Rollen und Streifen für Registrier-Instrumente. Rollen-Vorrat für Instrumente TRÜB, TAUBER & CIE., SIEMENS & HALSKE und HARTMANN & BRAUN.

LITHOGRAPHIE UND DRUCKEREI
Gebr. Willenegger, Zürich 7
Minervastrasse 126 - Telephon: Hottingen 40.19

Fabrik für

Gelochte Bleche

Fr. Mommendey & Sohn.
Rapperswil (St. Gallen)

Grundieren Sie mit

Subox-Verbleiung

auf Eisen, Holz, Eternit etc.

SUBOX A.-G.
Langstr. 187
Zürich 5.

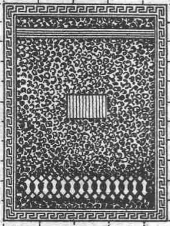
Druckfachen
Liefert prompt und billig
Jean Frey A.-G., Zürich.

EISENBETONBAU
Konstruktionen in Holz und Eisen

Deckensysteme jeder Art Brücken, etc. Silos, Reservoirs Fundationen

R. SCHELLENBERG & Co
Ingenieurbureau für Hoch- und Tiefbau
Tel.: Limmat 13.95 ZÜRICH 1 Rämistrasse 7

Jul. Hüdrieh
Eisenkonstruktionen
Zürich Werdegutg. 13
Telephon 5. 2550



Spezialfabrik für
Briefkasten Anlagen
Kataloge zu Diensten

Keim^{sche}
MINERALFARBEN

wetterfest und lichtecht
seit 50 Jahren anerkannt
bestes Material für far-
bige Fassaden. Man hüte
sich vor Nachahmungen.

CHR. SCHMIDT
Zürich 5 Hafnerstrasse 47

Stahlformguß

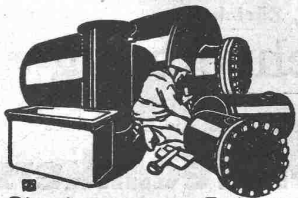
bis 25 Tonnen Stückgewicht,
SPEZIALITÄT:

Zahnräder mit rohen und ge-
schnittenen Zähnen,
Teile für Wasserkraftanlagen,
Cylinder für hydraulische
Pressen etc.

liefert:

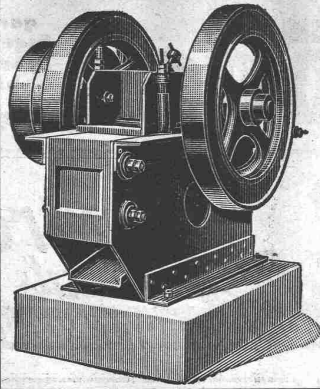
Stahlwerk Oeking A.G.
Düsseldorf

vertreten durch:
F. A. von MOOS, Ingenieur,
Rouss-Steg 3, LUZERN.



Blechwaren - Fabrik
& Apparatebau - Anstalt
Sch. Bertrams
Dogsenstrasse Basel
Salran No. 46.90

Erfindungs-Patente
Marken-Muster-
& Modell-Schutz in In- u. Ausland
H. KIRCHHOFER vormals
Bourry-Séquin & Co., ZÜRICH
1880

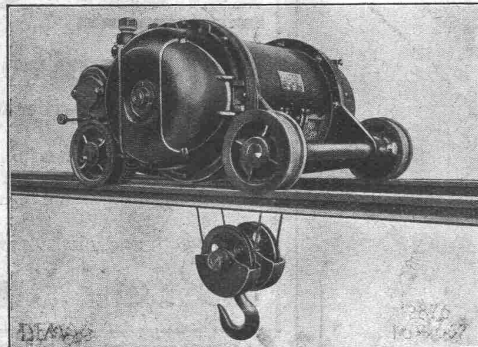


Steinbrecher

Schweizer Fabrikat von Roll, fahrbar und stationär

Betonmischer, Rollmaterial, Hebezeuge, Turmdreh-
krane, Kompressoren, Sortiermaschinen, Wasch-
maschinen, Strassenwalzen, Bauwerkzeuge, etc.

ROBERT AEBI & CIE., A.-G., ZÜRICH I
INGENIEURBUREAU-MASCHINENFABRIK



Zweischienenkatze für Laufkräne.

DEMAG

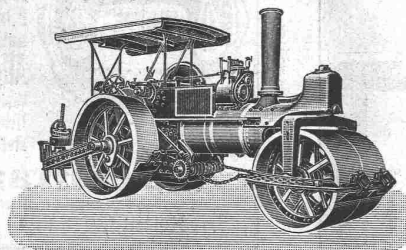
ELEKTROZÜGE

sind hervorragend geeignet zur Elektrifi-
kation von Kränen.

HEBEZEUGE VON WELTRUF

ING. G. BÄUMLIN
LUZERN

TELEPHON Nr. 40



D. R. G.-M. Strassenaufreisser Langjährig erprobt

B. RUTHEMEYER, SOEST I. W.

baut und empfiehlt

Dampf - Strassenwalzen

bewährter Konstruktion mit vereinfachten Compoundzylindern, fast geräuschlos und äusserst billig im Betrieb

Tandemwalzen und Bitumenkoder
für Asphaltstrassen

Motorwalzen

im Gewicht von 3 bis 6 t
für Strassen- und Kanalbau

Gusseiserne Muffen- und Flanschenröhren

sowie Formstücke

Schweizer
Normalen
Lager
in Winterthur



für
normalen
und höhern
Betriebsdruck

Kägi & Co., Winterthur

Telephon Nr. 496

A. Schmid's Erben, Zürich

Asphalt - Geschäft

Telephon 5. 21.08

Ausführung aller vorkommenden

Gussasphaltarbeiten

für Hoch- und Tiefbau

Ersteller der **Fundament-Isolierungen** gegen Grund-
wasser bei den Neubauten:

Bankgebäude Leu & Co., A.-G., Zürich im Jahre 1914
Schweiz. Nationalbank Zürich im Jahre 1920 : Eidgen.
Grossflugzeughalle Dübendorf im Jahre 1922 : Heizraum
der Zentralwerkstätte Seefeld der Zürcher Strassenbahn
im Jahre 1923 : Neubau Schweizer Volksbank im Jahr 1923

Technische
Photographie

Spezialität:

Architekturaufnahmen

Konstruktionen, Maschinen
Zeichnungen u. Pläne
Katalog-Aufnahmen

H. Wolf-Bender
Zürich

16 Kappelergasse 16

Euböolith-Böden

garantiert bestbewährter
fugenloser Bodenbelag für
Fabriken, Schulen, Kranken-
häuser und Bureaux. **3.35**
Euböolithwerke A.-G., Olten

Joh. Müller Centralheizungen als Spezialität

RÜTI (ZCH) TEL. 30 • ZÜRICH 1. BELLEVUE. TEL. HOTTINGEN 324 • CHUR. TEL. 160



Patentanwälts-Bureau E. BLUM & Co., Bahnhofstr. 31 ZÜRICH 1 Lizenzabgabe.

Die Inhaber folgender Schweizerpatente:

- No. 83,188, „Brennstoff-Einspritznadelventil für Oelmaschinen“,
- No. 90,788, „Brennstoff-Einspritzdüse für Verbrennungskraftmaschinen“,
- No. 91,207, „Kolbenpumpe“,
- No. 94,295, „Maschine mit gegenläufigen Kolben, bei welcher Kolben zweier benachbarter Zylinder kreuzweise miteinander verbunden sind“,
- No. 98,403, „Vertikale Verbrennungskraftmaschine“,
- No. 104,643, „Druckluft-Anlassventil an Verbrennungskraftmaschinen“,
- No. 106,617, „Verbrennungskraftmaschine“,

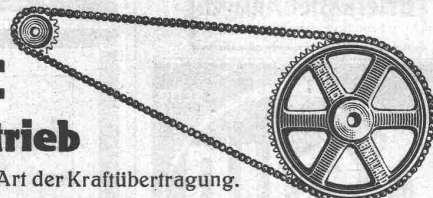
wünschen mit schweizerischen Fabrikanten in Verbindung zu treten, behufs Abgabe der Lizenz für die Schweiz, zwecks Fabrikation der Patentgegenstände in der Schweiz. — Reflektanten belieben sich um weitere Auskunft zu wenden an das

Patentanwälts-Bureau
E. BLUM & Co., Bahnhofstr. 31
Zürich 1.

Der

Renold- Kettenantrieb

ist die wirksamste Art der Kraftübertragung.



Derselbe ist schmiegsam wie Riemenantrieb, -
Positiv wie Zahnradgetriebe, -
Leistungsfähiger als beide.

Unterlagen und Kostenanschläge durch den Generalvertreter:

W. Emil Kunz, Gotthardstrasse 21 Zürich



Steuerberatungen aller Art
Betriebskontrollen: Buch u.
Bilanzrevisionen, Organisationen, Kal-
kulationen, Vereinfachung von Betrieben
Allgemeine Wirtschaftsberatung:
Vorbereitung und Gründungen, Umwand-
lungen, Sanierungen, Liquidationen, Er-
stattung v. privatwirtschaftlichen Gutachten

A. Germann, Zürich 6.
gewesener kantonaler Steuerrevisor
Tel. Hottingen 84.91. Alte Beckenhofstrasse 61

Architekt od. Bautechniker gesucht,

zu möglichst baldigem Eintritt auf Architekturbureau des Kantons Aargau. Nur tüchtiger, künstlerisch befähigter Bewerber kommt in Frage. Eventuell dauernde Stellung.

Offerten mit Gehaltsansprüche, Skizzen und Zeugnisabschriften unter Chiffre Z. A. 1668 befördert

Rudolf Mosse, Zürich.

Stelle-Ausschreibung

Am städtischen **Gaswerk Winterthur** ist die Stelle eines

Ingenieurs oder Technikers

(Besoldungsstufe V, Jahresbesoldung Fr. 5500 bis 7850 und Pensionsberechtigung) zu besetzen. Die Anstellung erfolgt zunächst probeweise.

Bewerber mit abgeschlossenem Bildungsgang im Maschinenfach wollen ihre Anmeldung, begleitet von einer kurzen Lebensbeschreibung und von Zeugnisabschriften, an die unterzeichnete Amtsstelle, die gewünschtenfalls weitere Auskunft erteilt, bis am **9. Juni 1928** richten.

Persönliche Vorstellung soll nur auf spezielle Einladung hin erfolgen.

Winterthur, den 19. Mai 1928.

Gaswerkverwaltung.

AUSSTELLUNGSRÄUME



SITZUNGSZIMMER

Nach Graubünden tüchtiger

BAUFÜHRER
per sofort gesucht.

Offert. unt. Chiffre OF. 1223 Ch. an **Orell Füssli Annoncen, Chur.**

ARCHITEKT

mit eigenem Bureau, erstklassigen **Wettbewerbserfolgen** empfiehlt sich den **HH. Kollegen** als **künstlerischer Mitarbeiter**. Anfragen werden durch Telefon „Limmat 9449 Zürich“ direkt vom Inserenten erledigt.

Bautechniker
gesucht,

flotter Zeichner, selbständig in der Bearbeitung einfacherer Bauten und zuverlässig im Aufstellen von Voranschlägen. — Offerten unter Chiffre Z. R. 1644 befördert **Rudolf Mosse, Zürich.**

Das Inserat
ist das einfachste
und wirksamste
Reklamemittel

ETAT DE VAUD.

CONCOURS D'ARCHITECTURE.

Le DEPARTEMENT DES TRAVAUX PUBLICS ouvre un concours entre architectes vaudois ou de nationalité suisse, établis dans le canton de Vaud depuis trois ans au moins, pour

L'ÉTUDE DES PLANS DE L'HOSPICE ED. SANDOZ-DAVID A LAUSANNE.

Les intéressés peuvent se procurer le programme de concours et les pièces annexes au *Service des bâtiments de l'Etat*, Cité Devant No. 10, à Lausanne, dès le mercredi 23 mai, contre dépôt d'une finance de 5 frs.

Délai pour le dépôt des projets: 29 juillet 1928.

Le Chef du Département des Travaux publics: **SIMON.**

Die Käsereigenossenschaft Oberbipp schreibt die **Reparatur des Holzzementdaches, event. Neuerstellung**

zur Konkurrenz aus. Uebernahmsofferten sind bis 25. Mai 1928 an Herrn **R. Bieri**, Präsident der Käsereigenossenschaft, einzureichen, wo auch weitere Auskunft erteilt wird.

Käsereigenossenschaft Oberbipp.

Bau - Ausschreibung

Der Gemeinderat von Kaltbrunn (St. Gallen) eröffnet hiemit Konkurrenz über die

Korrektion des Steinenbaches

Baulos 1, 2 und 3

Diese Loose umfassen in der Hauptsache:

Aushubarbeiten 2000 m³

Mauerwerk . 2000 m³

Die Bauvorlagen liegen beim Gemeindeamt in Kaltbrunn auf. Eingaben sind verschlossen mit der Ueberschrift „Korrektion des Steinenbaches“, bis spätestens 17. Juni 1928 dem Gemeindeamt Kaltbrunn einzusenden.

Kaltbrunn, den 22. Mai 1928.

Der Gemeinderat.



Bedachungen
Aeussere Wandverkleidungen
Innenbau
Installations- und Druckrohre
Autogaragen
Diana-Unterdachplatten und
Unterlagstreifen für Ziegeldächer

In aufblühender Ortschaft der Ostschweiz ist ein

Zimmergeschäft

sehr günstig zu verkaufen.

1700 m² Bodenfläche grossen Räumen und allen nötigen Holzbearbeitungs-Maschinen. Gute Kundschaft. — Offerten unter O. F. 884 St. an

Orell Füssli-Annoncen, St. Gallen.

Sofort zu verkaufen beim Industrieort **Wohlen (Aargau)**, kleinere

Liegenschaft

mit guten Gebäuden, 3 Juchart. trockenes, schönes Bauland, prima

Spekulationsobjekt

direkt beim Dorf, kann preiswürdig erworben werden. — Offerten unter Chiffre B. 3660 Lz. an die **Publicitas, Luzern.**

Technicien-**Architecte**, pratique bureau, chantier, entreprise générale et b. a. cherche place. **E. Rihs, Seebahnstr. 31, Zurich.**

MURI b. BERN.

Bauinspektor.

Die neu errichtete Stelle eines ständigen Bauinspektors wird hiermit zur Besetzung ausgeschrieben. Verlangt wird Hochschulausweis über Tiefbau und die nötigen Kenntnisse und Fähigkeiten im Hochbau. Ausgedehnte praktische Tätigkeit auf diesen Gebieten und bezüglicher Ausweis ist in erster Linie Bedingung und ausschlaggebend. **Besoldung Fr. 8400.— bis 10,200.—.**

Das Pflichtenheft kann auf der Gemeindeschreiberei Muri eingesehen werden.

Offerten sind zu richten an die Bau- und Verkehrskommission Muri, unter Aufschrift „Bauinspektor“, bis 5. Juni 1928.



Gebr. Demuth
Telephon 170 **Baden** Telephon 170
Fabrik für
Moderne Blechbearbeitung
Patent. gepresste Treppen
Bauschlösserei
Eisenkonstruktionen
Patentierete Kessel
II. Abteilung
Sanitäre Einrichtungen
Elektrische Boyler und
Zentralheizungen



Wissen es auch alle Architekten und Bauherren

wie schwer es ist einen Parkettboden, oder einen schlechten Bodenbelag zu reinigen?

Kennen Sie auch den Nachteil des Steinbodens und wie derselbe auf Füsse und Beine nachteilig wirken kann?

In der Marke „**HELVETIA**“ haben Sie den idealen, allen Übelständen abhelfenden Bodenbelag gefunden.

LINOLEUM A-G. GIUBIASCO (SCHWEIZ)

Die fahrbaren

F M A

KOMPRESSOREN

sind die billigsten und dennoch die leistungsfähigsten für alle Bauarbeiten

Saugleistungen von 60 bis 600 cbm/Std. bei 7 atü
mit Benzol-Motor
mit Rohöl-Motor

Auch mietweise

Verlangen Sie Prospekte und Kostenvoranschläge unverbindlich von

A. SPECKEN / ZÜRICH

Böcklinstrasse 16 / Telephon H. 29.53

Sämtliche Werkzeuge
für Strassenbau etc.

