

Zeitschrift: Schweizerische Bauzeitung
Herausgeber: Verlags-AG der akademischen technischen Vereine
Band: 91/92 (1928)
Heft: 24

Werbung

Nutzungsbedingungen

Die ETH-Bibliothek ist die Anbieterin der digitalisierten Zeitschriften. Sie besitzt keine Urheberrechte an den Zeitschriften und ist nicht verantwortlich für deren Inhalte. Die Rechte liegen in der Regel bei den Herausgebern beziehungsweise den externen Rechteinhabern. [Siehe Rechtliche Hinweise.](#)

Conditions d'utilisation

L'ETH Library est le fournisseur des revues numérisées. Elle ne détient aucun droit d'auteur sur les revues et n'est pas responsable de leur contenu. En règle générale, les droits sont détenus par les éditeurs ou les détenteurs de droits externes. [Voir Informations légales.](#)

Terms of use

The ETH Library is the provider of the digitised journals. It does not own any copyrights to the journals and is not responsible for their content. The rights usually lie with the publishers or the external rights holders. [See Legal notice.](#)

Download PDF: 05.02.2025

ETH-Bibliothek Zürich, E-Periodica, <https://www.e-periodica.ch>

SCHWEIZERISCHE BAUZEITUNG

WOCHENSCHRIFT FÜR ARCHITEKTUR / INGENIEURWESEN / MASCHINENTECHNIK
 REVUE POLYTECHNIQUE SUISSE

OFFIZIELLES ORGAN DES SCHWEIZER INGENIEUR- UND ARCHITEKTEN-VEREINS
 UND DER GESELLSCHAFT EHEMAL. STUDIERENDER DER EIDG. TECHN. HOCHSCHULE
 GEGRÜNDET 1883 VON ING. A. WALDNER / HERAUSGEGEBEN VON ING. C. JEGHER

Vereins-Mitglieder, beim Verlag, Schweiz 32 Fr.,
 Ausland 40 Fr. jährl.; Nicht-Mitglieder 40 bzw.
 50 Fr., postamtl. 30 Cts. mehr. / Einzel-Nr. 1 Fr.

VERLAG CARL JEGHER, ZÜRICH
 Dianastrasse Nr. 5 / In Kommission
 bei Rascher & Cie., Zürich u. Leipzig

Inserate durch RUDOLF MOSSE, Zürich, die
 viergespaltene Colonelzeile 50, Titelseite 80 Cts.,
 Anzeigen ausländ. Ursprungs 60 Cts., Titelseite 1 Fr.



SULZER

ARMATUREN und ROHRLEITUNGSTEILE
 für
 Dampf, Wasser, Säuren, Luft etc.

Ausführliche Kataloge auf Verlangen

GEBRÜDER SULZER, AKTIENGESELLSCHAFT, WINTERTHUR



Bodenbelag

A. G.

Zürich Nordstrasse 34
 Telefon: Hoffingen 63.88 und 44.61

übernimmt sämtliche
 Arten von Bodenbe-
 lägen. Fertige Böden,
 Unterlagsböden, Par-
 kett, Platten.

Spezialität:
 Steinholz - Beläge.



ED. BRUN, WÄDENSWIL 1

TELEPHON 102

Älteste Spezialfabrik für Härte-Löt-Schweißprodukte, Autogen-Zusatz-
 materialien, Lager-Kühlfette, Lager-Kühlöle, Technische Öle und Fette

Preise auf Anfrage



Eisenbeton-Pläne

Dr. ing. E. Suter
 Ingenieurbureau
 Zürich 1
 Pelikanstrasse 3
 Tel.: Seiläu 90.46

OTIS-AUFZÜGE

130 000 ANLAGEN AUSGEFÜHRT, DAVON IN EUROPA ÜBER 30 000
 OTIS-AUFZUGSWERKE, FABRIK ZÜRICH

Denke stets an eins dabei:
PAVAG-Sack spart Schererei!



Glas-Beton

System „Fortuna“

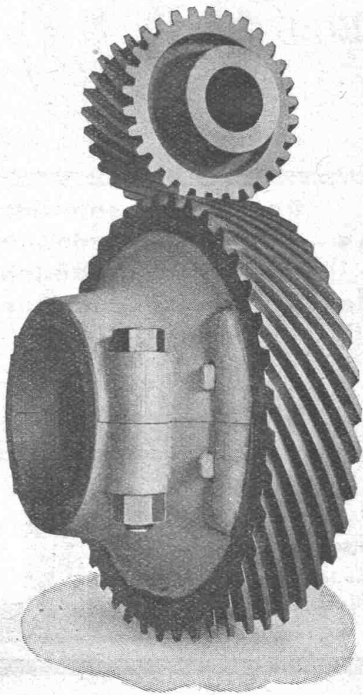
begehbar

solide und vorteilhafte Ausführung

**WALTHER & MÜLLER
BERN**

TELEPH. BOLLWERK 4912 / EIGENES TECHN. BUREAU

MAAG-ZAHNRÄDER A.-G. ZÜRICH



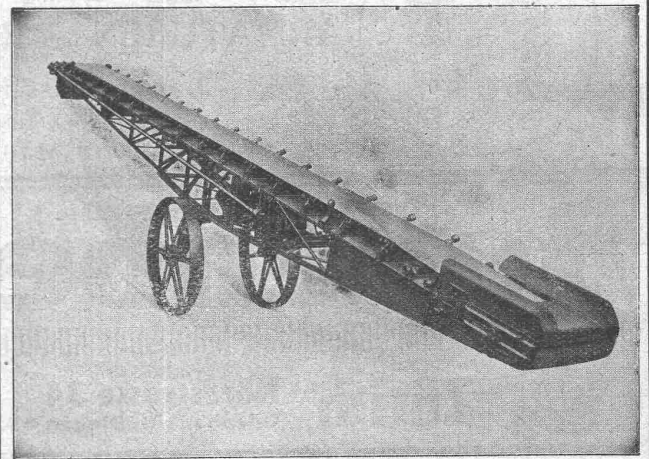
*Komplette
Reduktions-
und
Touren-
erhöhungs-
Getriebe*

*Zahnräder
für alle
Verwendungs-
zwecke*

Zahnradpumpen

Schraubenrad-Getriebe zum Antrieb von Steuerwellen für Diesel-Motoren.

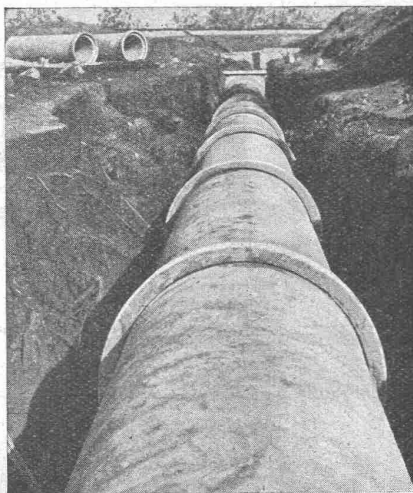
WESERHÜTTE



Der moderne Gurtförderer für das Baugewerbe.

Riemen- und Kettenloser Antrieb.
Leichte Verstellbarkeit.
Geschützter Einbau des Motor und aller Triebwerkteile.

Vertretung:
RAUSSER & CIE., Techn. Bureau, ZÜRICH 8
Mühlebachstrasse 72 - Telefon: Hottingen 27.34



Vianini-Röhren

✦ Patent (Armierter Betonröhren mit Muffen) Patent ✦

**für Druckleitungen, Bewässerungsanlagen,
Kanalisationen, Dücker, Durchlässe etc.**

Lieferanten:

Internationale Slegwarthallen-Gesellschaft
Luzern

Desmeules Frères
Fabrique de Produits en Ciment Granges-Marnand

Kostenlose Beratung und Offerten durch:

Dipl. Ing. K. GANZ, Ing.-Bureau für Tiefbau, MEILEN, Telefon 128

Alleinvertreter für die deutsche Schweiz.

ADOLF FELLER ~ HORGEN

FABRIK ELEKTRISCHER APPARATE

Steckdose No. 8225 u. Stecker No. 8325

nach den neuesten Vorschriften des S. E. V. gebaut.

Fünfpolig, für 25 Amp., 250 Volt, unverwechselbar; Stecker mit Anschlussstutzen für Kabel von 4 bis 5 × 6 mm² oder für Anschluss eines Metallschlauches von 18 mm Lichtweite.

Für Montage auf und unter Putz.

Glänzend begutachtet!

In- und Auslandspatente angem.



SPUNDWANDEISEN BALIART LARSEN

für den Bau von Ufermauern, Brücken-
gründungen, Fundamentierungen, Wehr-
bauten, Kraftwerksanlagen, Kanalisation,
Dükerbauten, Kläranlagen, Schleusen-
gründungen, Schleusen-kammerwände und
Untergrundbahnbauten.

Vorzüge: Doppelverschluss, daher stärk-
ster Längszusammenhang und größte
Dichtigkeit, hohes Widerstandsmoment,
größte Lebensdauer, sicherer Schutz
tiefer Fundamente gegen Unterspülung,
wesentliche Ersparnis an Ramm- und
Abteufungskosten.

★
Vereinigte Stahlwerke
AKTIENGESELLSCHAFT
★
DORTMUNDER UNION
DORTMUND

Vertrieb in der Schweiz durch die Firma:

JULIUS SCHOCH & Co., Eisenhandlg., ZÜRICH, Rüdenpl. 5, 7, 9.

L. 377/173

Der Architekt ist im Vorteil

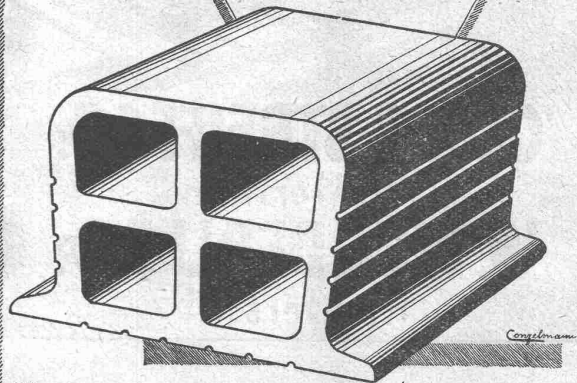
der mit

Lauperhohlsteinen

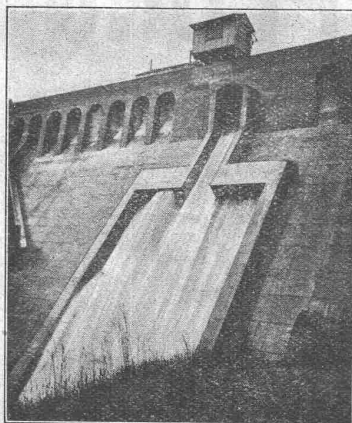
baut

6

Von einem brauchbaren Decken-
baustein verlangt man vor allem,
dass er schallisolierend sei. Dies
wird beim Lauperhohlstein durch
ein Vierkammersystem in vorbild-
licher Weise erreicht.



Baumaterial.A.G. Biel
TEL. 1082 & 1062 CENTRALSTR. 89 a



HUBER & LUTZ, ZÜRICH

INGENIEURBÜRO STAMPFENBACHSTR. 75

Gestützt auf langjährige Erfahrungen liefern wir mit
grösster Zuverlässigkeit und Genauigkeit wirkende

Dachwehre,
bestens bewährt auch in *geschiebeführenden* Flüssen, über 80 Wehre im Betrieb.
Automatische Ueberfallklappen und Grundablässe,
Abflussregulierungen, Kolk Sicherungen.

Nebenstehend: Saugüberfall und automatische Klappe auf der Staumauer Rempen der A.-G. Kraftwerk Wägital.



Patentierete **VISCIN**-Luftfilter

für Lüftungs- und Heizungs-Anlagen, Turbogeneratoren, Kompressoren, Motoren usw.

BESTES FILTER DER GEGENWART

Ventilator A.-G., Stäfa-Zürich

*Baut
rasch, solid & billig
mit Eisenbetonträgerdecke
„Rapid“*

GEORG STREIFF & Co.
Winterthur
W. WUNDERLI & Co.
Richterswil

Verlustquellen in der Werkstatt!

Runter
mit der **Transport-UNKOSTENKURVE**
durch den **Hubwagen „Schildkröte“**
die führende Marke

ERNST WAGNER - APPARATEBAU REUTLINGEN (WÜRT.)
Generalvertreter für die Schweiz
BACHOFEN & Co., USTER (Schweiz) - Tel.: No. 36

GESELLSCHAFT DER LUDW. VON ROLL'SCHEN EISENWERKE
· FILIALE: **EISENWERK CLUS** KT. SOLOTHURN ·

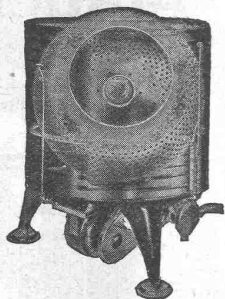
BENN-KUPPLUNG
Patentiert in allen Industriestaaten.
Durch langjährige Erfahrungen vervollkommnete Reibungskupplung.
Vollständig geschlossen. Reibungsflächen scheibenförmig.
Keine vorstehenden Teile.
Zum Ein- oder Ausrücken bei jeder Kraft und Geschwindigkeit während des Betriebes

TRANSMISSIONEN
Komplette Anlagen für alle Industriezweige.

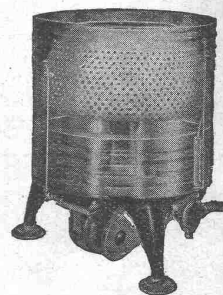
Patent-LENIX-Getriebe.
Ausführungsrecht für die Schweiz.

Benn-Kupplung, Typ NN,
zur Verbindung zweier Wellen

SAVAGE ELEKTR. WASCHER & TROCKNER



Vereinigt eine ganze, moderne Waschanlage in einer Maschine und löst so das Waschproblem in überraschender Weise. Bedeutende Raum- und Kostenersparnis bei Neubauten, da die SAVAGE überall betriebsbereit und ohne besondere Installationen plaziert werden kann, wo Heisswasser und elektrischer Lichtstrom verfügbar. Stromverbrauch 3 bis 5 Cts. pro Stunde. Konstruktiv und in Ausführung hervorragendes amerikanisches Erzeugnis der SAVAGE ARMS CORP.



Exklusiver Import für die Schweiz:

Viktor Baumgartner, Albanvorstadt 28, Basel
(Telephon: Birsig 63.42)

General-Vertreter für die Ost- und Innerschweiz:

A. Kaegi-Treulin, Ing., Pfäffikon a. Etzel
(Telephon 11) mit

SAVAGE-Demonstrationslokal, Rennweg 3, Zürich 1
(Telephon: Selnau 41.48)

Verlangen Sie Prospekte und Offerten nebst Referenzen!

Stellung zum Waschen

Erstkl. Schweizer-Referenzen

In BERN:

Vorführung und Verkauf durch
C. MOSER, Moserstrasse 26

Techn. Vertretungen

(Telephon: Christoph 60.79)

Stellung zum Spülen und Trocknen

Kostenlose Demonstrationen

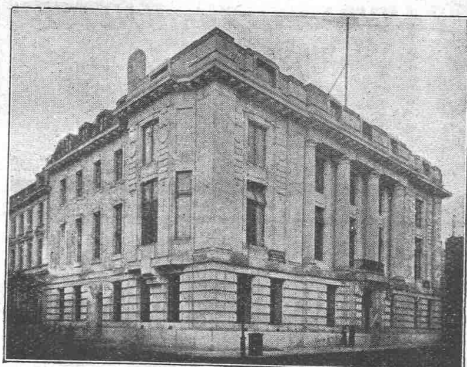
In GLARUS:

Vorführung und Verkauf durch
F. KUBLI-WALCHER

Techn. Vertretungen

(Telephon: 489)

CERESIT



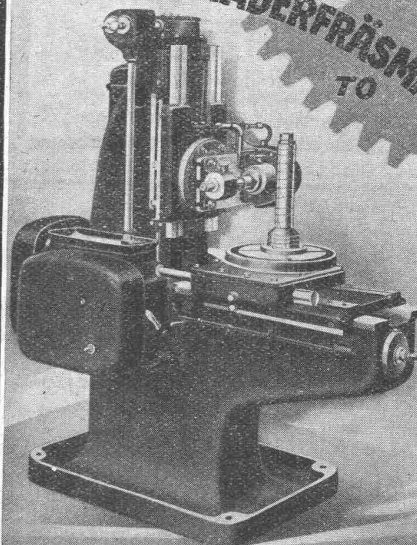
Royal Society of Medicine, London W.
Abgedichtet mit CERESIT

in England.

VERKAUFSBUREAU UND LAGER:

GEORGES SIGG, SCHAFFHAUSEN

*Hohe Genauigkeit und
grosse Leistung* kennzeichnen die
ABWÄLZ-RÄDERFRÄSMASCHINEN
TO



SCHUCHARDT & SCHÜTTE A.G.
BERLIN C 2 · SPANDAUERSTR. 28-29.

NIEDERLÄSSUNG KÖLN, YRH, GEREONSHAUS
EIGENE FÄBRER IN:
WIEN, BUDAPEST, PRAG, STOCKHOLM, KOPENHAGEN, MAILAND,
SOERABRIA, NEW YORK, AMSTERDAM

VERTRETER FÜR DIE SCHWEIZ:

EMIL BRINKMANN, INGENIEUR
ZÜRICH 7, DUNANTSTRASSE 2.

Turbinen-Rohrleitungen

geschweisst und genietet in allen Dimensionen

Kesselschmiede Richterswil

Spezialbeton A.-G.

Saad (St. Gallen)



Kunststeinwerke

Telephon Nr. 34

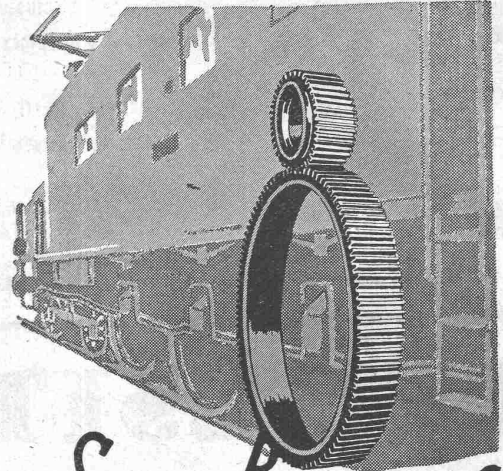
**Wir fabrizieren mit neuesten maschinell-automat. Einrichtungen im Grossen
Bimsbeton-Leichtbausteine und -Platten
in den für schweizerische Verhältnisse geeigneten Formen und Qualitäten.**

Dieses Fabrikat ermöglicht rasch und billig zu bauen, gibt trockene, gesunde und warme Wohnungen, ist feuer-sicher, nagel- und schraubbar und von ausserordentlicher Isolierfähigkeit, für unser Klima daher wie geschaffen.

Ein bekannter Architekt schreibt: „Im November 1927 bezog ich mein zumeist bei Regenwetter erbautes Eigenheim und konnte bei plötzlich auf 22 Grad eingetretener Kälte konstatieren, dass ich mit meiner auf 55 Grad geheizten Warmwasserheizung ein warmes und durchaus trockenes Haus hatte“.

Das lästige
und zeitraubende
Zerschneiden der

**Drahtziegel
-Rollen**
fällt weg. Die
Schweiz. Drahtziegel-
Fabrik A.-G., Lotzwil
liefert
**Drahtziegel
-Streifen**
in allen Breiten.
Muster und Preislisten verlangen
Goldene Medaillen:
Bern 1914, Barcelona 1921
Burgdorf 1924, Bern 1925



SAUTER, BACHMANN & CO
ZAHNRÄDER-FABRIK-NETSTAL

Telephon Nr. 444

Fabrikation von Zahnrädern, für jeden
Verwendungszweck. Langjährige Erfah-
rungen in der Kraftübertragung ver-
mittels Zahnräder jeder Art.
Verzähnen, eingesandter Radkörper
Beratung und Kostenvoranschläge bereitwilligst.

**Kachel-
Oefen**
in jeder
Ausführung

**Ofenfabrik
Kohler A.G.**
Metz bei Biel

EINGETRAGENE SCHUTZMARKE
RIPOLIN

die anerkannt beste Anstrichfarbe für Innen- u. Aussen.
Hochglänzend und Matt.

Generalvertreter für die Schweiz:
C. Hässig, Elisabethenstrasse 11, Basel.

A.-G. Kalk in Zürich

umfassend die Fabriken

G. Knoblauch, Kalkwerk Schinznach-Bad
Hydraulische Kalkfabrik Holderbank
G. Spühler, Rekingen
Kalk- und Cementfabriken Beckenried A.-G.
K. Hürlimann Söhne, Brunnen

Ingenieur Borner & Cie., Wallenstadt
Cement- und Kalkfabriken R. Vigier A.-G.,
Luterbach
Jura Cementfabriken, Aarau
Cement- und Kalkwerke Liesberg A.-G.

Hydraulische Kalk- und Gipsfabrik, Bärschwil
Gips-Union A.-G., Zürich
Schweiz. Cementindustrie-Ges., Heerbrugg
Vereinigte Cementfabriken Rozloch A.-G.
Cementwerke Därligen A.-G., Bern

empfiehlt den Konsumenten ihren

Ia hydraulischen Kalk.

Verkaufsstelle: **E. G. PORTLAND, ZÜRICH.** Bureau: Seidengasse 9
Telegramm-Adresse: Portland, Zürich. Telephon-Nr.: Selnau 16.85.